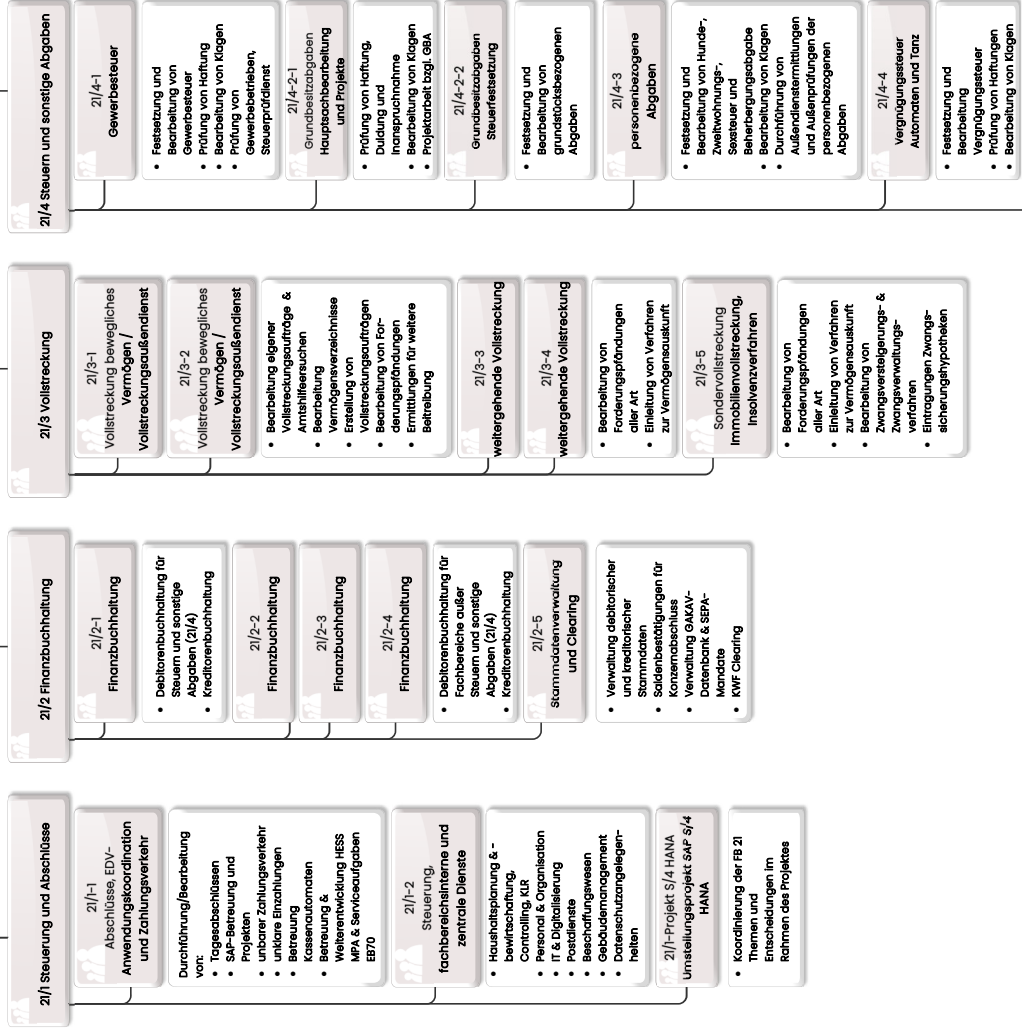


Stadtkasse und Steueramt - FB 21

21//IR
Innenrevision

- Einzelfallprüfungen
- Unterstützung beim Ausbau des fachbereichsbezogenen internen Kontrollsystems



2/4-5

Zentrale Stundungen,
Niederschlagungen
und Erfassen

- Bearbeitung von
Stundungen,
Niederschlagungen und
Erfassen