

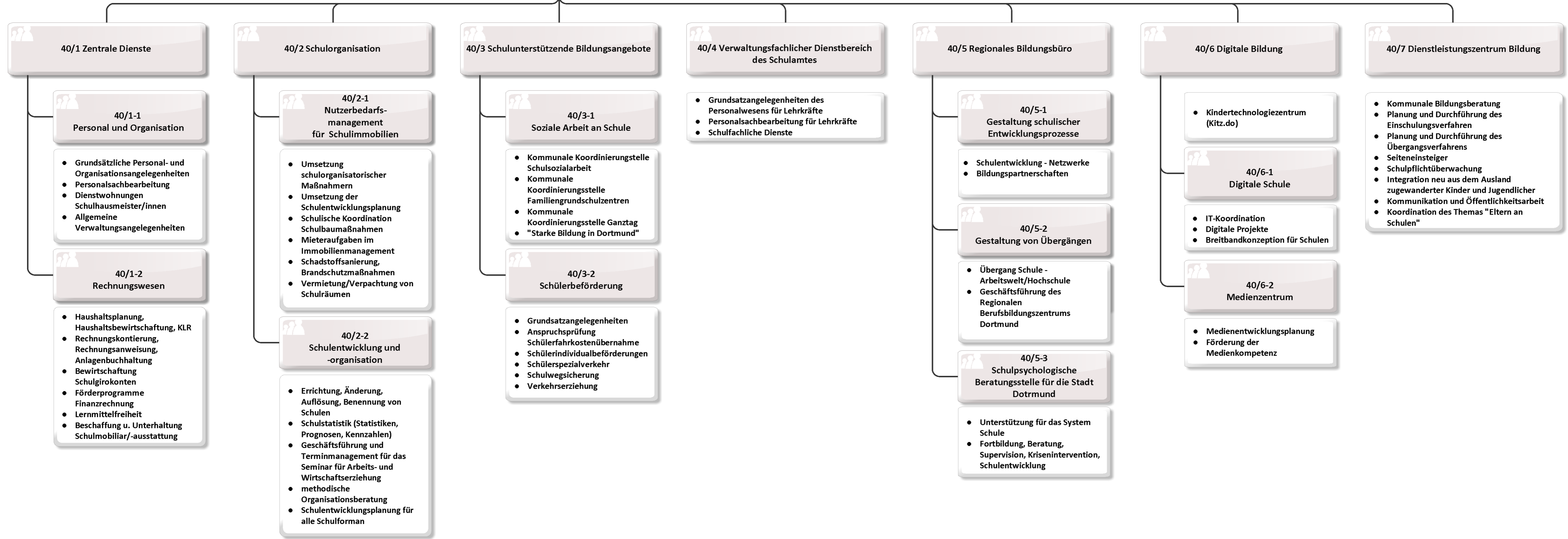


Schulamt für die Stadt Dortmund
 (untere staatliche Landesbehörde)
 Schul- und verwaltungsfachlicher Dienstbereich im Rahmen einer Verantwortungsgemeinschaft mit der Stadt Dortmund

Schulverwaltungsamt - FB 40

40/Stab
 Steuerungs- und Unterstützungsdienste der Fachbereichsleitung

- Fachreferat und Assistenzdienst
- Integrierte Bildungsplanung und kommunale Bildungskoordination
- Öffentlichkeitsarbeit (Public-Relation-PR)
- Projekt "Aktionsplan"



- 40/1-1 Personal und Organisation**
- Grundsätzliche Personal- und Organisationsangelegenheiten
 - Personalsachbearbeitung
 - Dienstwohnungen Schulhausmeister/innen
 - Allgemeine Verwaltungsangelegenheiten

- 40/1-2 Rechnungswesen**
- Haushaltsplanung, Haushaltsbewirtschaftung, KLR
 - Rechnungskontierung, Rechnungsanweisung, Anlagenbuchhaltung
 - Bewirtschaftung Schulgirokonten
 - Förderprogramme Finanzrechnung
 - Lernmittelfreiheit
 - Beschaffung u. Unterhaltung Schulmobiliar/-ausstattung

- 40/2-1 Nutzerbedarfsmanagement für Schulimmobilien**
- Umsetzung schulorganisatorischer Maßnahmen
 - Umsetzung der Schulentwicklungsplanung
 - Schulische Koordination Schulbaumaßnahmen
 - Mieteraufgaben im Immobilienmanagement
 - Schadstoffsanierung, Brandschutzmaßnahmen
 - Vermietung/Verpachtung von Schulräumen

- 40/2-2 Schulentwicklung und -organisation**
- Errichtung, Änderung, Auflösung, Benennung von Schulen
 - Schulstatistik (Statistiken, Prognosen, Kennzahlen)
 - Geschäftsführung und Terminmanagement für das Seminar für Arbeits- und Wirtschaftserziehung
 - methodische Organisationsberatung
 - Schulentwicklungsplanung für alle Schulforman

- 40/3-1 Soziale Arbeit an Schule**
- Kommunale Koordinierungsstelle Schulsozialarbeit
 - Kommunale Koordinierungsstelle Familiengrundschulzentren
 - Kommunale Koordinierungsstelle Ganztags "Starke Bildung in Dortmund"

- 40/3-2 Schülerbeförderung**
- Grundsatzangelegenheiten
 - Anspruchsprüfung Schülerfahrkostenübernahme
 - Schülerindividualbeförderungen
 - Schülerspezialverkehr
 - Schulwegsicherung
 - Verkehrserziehung

- Grundsatzangelegenheiten des Personalwesens für Lehrkräfte
- Personalsachbearbeitung für Lehrkräfte
- Schulfachliche Dienste

- 40/5-1 Gestaltung schulischer Entwicklungsprozesse**
- Schulentwicklung - Netzwerke
 - Bildungspartnerschaften

- 40/5-2 Gestaltung von Übergängen**
- Übergang Schule - Arbeitswelt/Hochschule
 - Geschäftsführung des Regionalen Berufsbildungszentrums Dortmund

- 40/5-3 Schulpsychologische Beratungsstelle für die Stadt Dortmund**
- Unterstützung für das System Schule
 - Fortbildung, Beratung, Supervision, Krisenintervention, Schulentwicklung

- Kindertechnologiezentrum (Kitz.do)

- 40/6-1 Digitale Schule**
- IT-Koordination
 - Digitale Projekte
 - Breitbandkonzeption für Schulen

- 40/6-2 Medienzentrum**
- Medienentwicklungsplanung
 - Förderung der Medienkompetenz

- Kommunale Bildungsberatung
- Planung und Durchführung des Einschulungsverfahrens
- Planung und Durchführung des Übergangsverfahrens
- Seiteneinsteiger
- Schulpflichtüberwachung
- Integration neu aus dem Ausland zugewanderter Kinder und Jugendlicher
- Kommunikation und Öffentlichkeitsarbeit
- Koordination des Themas "Eltern an Schulen"