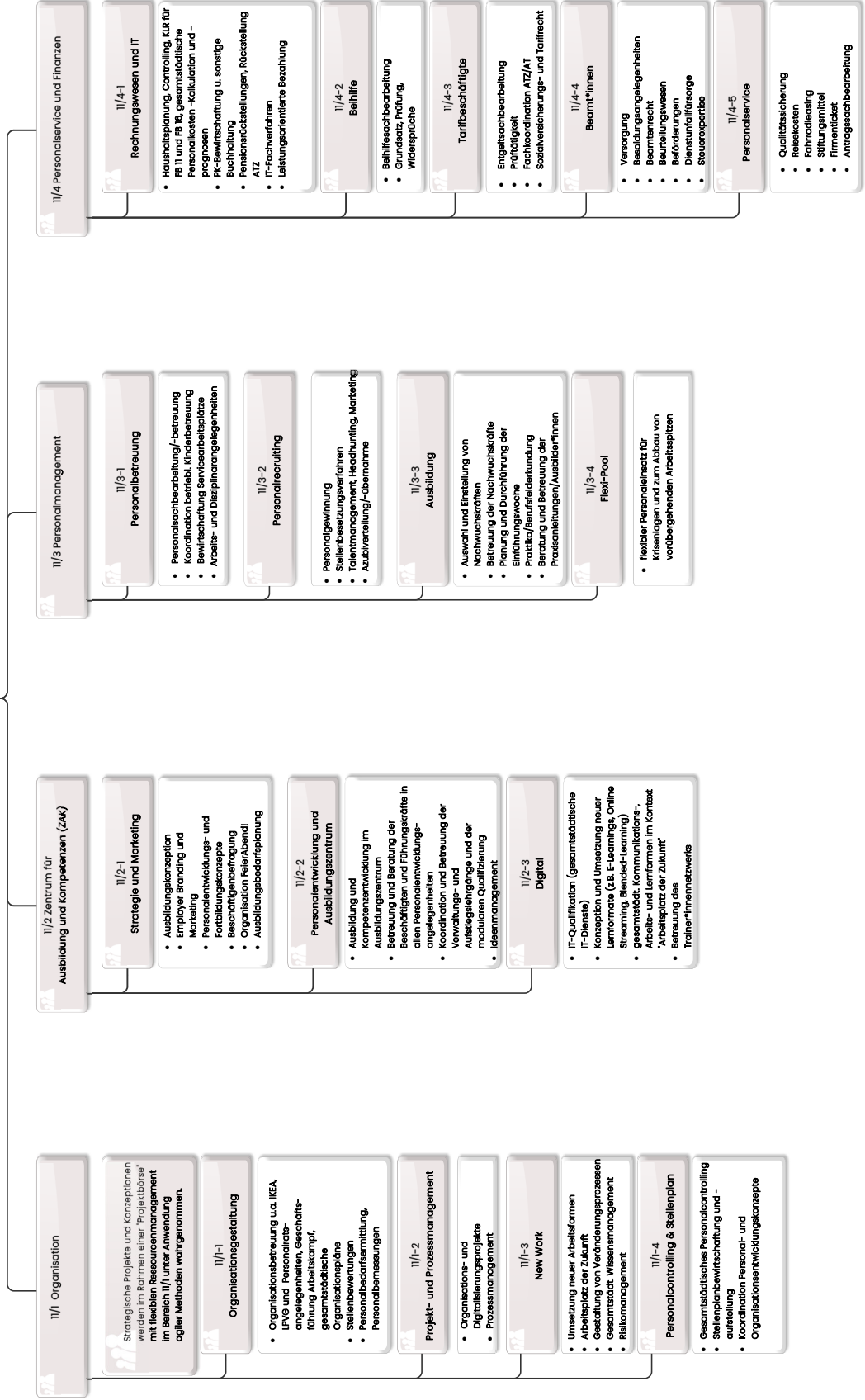


Stab FB 11
 Personal- und Organisationsamt – FB 11



1/1 Organisation
 Strategische Projekte und Konzeptionen werden im Rahmen einer "Projektbörse" mit flexiblen Ressourcenmanagement im Bereich 1/1/ unter Anwendung agiler Methoden wahrgenommen.

1/1-1 Organisationsgestaltung

- Organisationsbetreuung i.u.a. IKA, LfVG und Personalratsangelegenheiten, Geschäftsführung Arbeitskampfl, gesamtstädtische Organisationspläne
- Stellenbewertungen
- Personalbedarfsmittlung, Personalbemessungen

1/1-2 Projekt- und Prozessmanagement

- Organisations- und Digitalisierungsprojekte
- Prozessmanagement

1/1-3 New Work

- Umsetzung neuer Arbeitsformen
- Arbeitsplatz der Zukunft
- Gestaltung von Veränderungsprozessen
- Gesamtstadt, Wissensmanagement
- Risikomanagement

1/1-4 Personalcontrolling & Stellenplan

- Gesamtstädtisches Personalcontrolling
- Stellenplanbewirtschaftung und -aufstellung
- Koordination Personal- und Organisationsentwicklungskonzepte

1/2-1 Strategie und Marketing

- Ausbildungskonzeption
- Employer Branding und Marketing
- Personalentwicklungs- und Fortbildungskonzepte
- Beschäftigtenbefragung
- Organisation Feiernabend
- Ausbildungsbedarfsplanung

1/2-2 Personalentwicklung und Ausbildungszentrum

- Ausbildung und Kompetenzzentrum
- Betreuung und Beratung der Beschäftigten und Führungskräfte in allen Personalentwicklungsangelegenheiten
- Koordination und Betreuung der Aufstiegslehre und der modularen Qualifizierung
- Ideenmanagement

1/2-3 Digital

- IT-Qualifikation (gesamtstädtische IT-Dienste)
- Konzeption und Umsetzung neuer Lernformate (z.B. E-Learning, Online Streaming, Blended-Learning)
- Gesamtstadt, Kommunikations-, Arbeits- und Lernformen im Kontext "Arbeitsplatz der Zukunft"
- Betreuung des Trainer*innennetzwerks

1/3-1 Personalbetreuung

- Personalbeschäftigung/-betreuung
- Koordination Betrieb, Kinderbetreuung
- Bewirtschaftung Servicearbeitsplätze
- Arbeits- und Disziplinarangelegenheiten

1/3-2 Personalsourcing

- Personalgewinnung
- Stellenbesetzungsverfahren
- Talentmanagement, Headhunting, Mentoring
- Azubivermittlung/-übernahme

1/3-3 Ausbildung

- Auswahl und Einstellung von Nachwuchskräften
- Betreuung der Nachwuchskräfte
- Planung und Durchführung der Einführungswoche
- Praktika/Berufsfelderkundung
- Beratung und Betreuung der Probenleitungen/Ausbilder*innen

1/3-4 Flexi-Pool

- flexibler Personaleinsatz für Krisenzeiten und zum Abbau von vorübergehenden Arbeitsplätzen

1/4-1 Rechnungswesen und IT

- Haushaltsplanung, Controlling, KfV für FB 11 und FB 18, gesamtstädtische Personalkosten -Kalkulation und -prognosen
- PK-Bewirtschaftung u. sonstige Buchhaltung
- Pensionerückstellungen, Rückstellung
- ATZ
- IT-Fachverfahren
- Leistungsorientierte Bezahlung

1/4-2 Beihilfe

- Beihilfeschichtbearbeitung
- Grundsatz, Prüfung, Widersprüche

1/4-3 Tarifbeschäftigte

- Entgeltbearbeitung
- Praxitätigkeit
- Fachkoordination ATZ/AT
- Sozialversicherungs- und Tarifrecht

1/4-4 Beamt*innen

- Versorgung
- Besoldungsangelegenheiten
- Beamtenrecht
- Beurteilungswesen
- Beförderungen
- Dienstunfallfürsorge
- Steuerexpertise

1/4-5 Personalservice

- Qualitätsicherung
- Reisekosten
- Fahradleasing
- Stiftungsmittel
- Firmenticket
- Antragsachbearbeitung