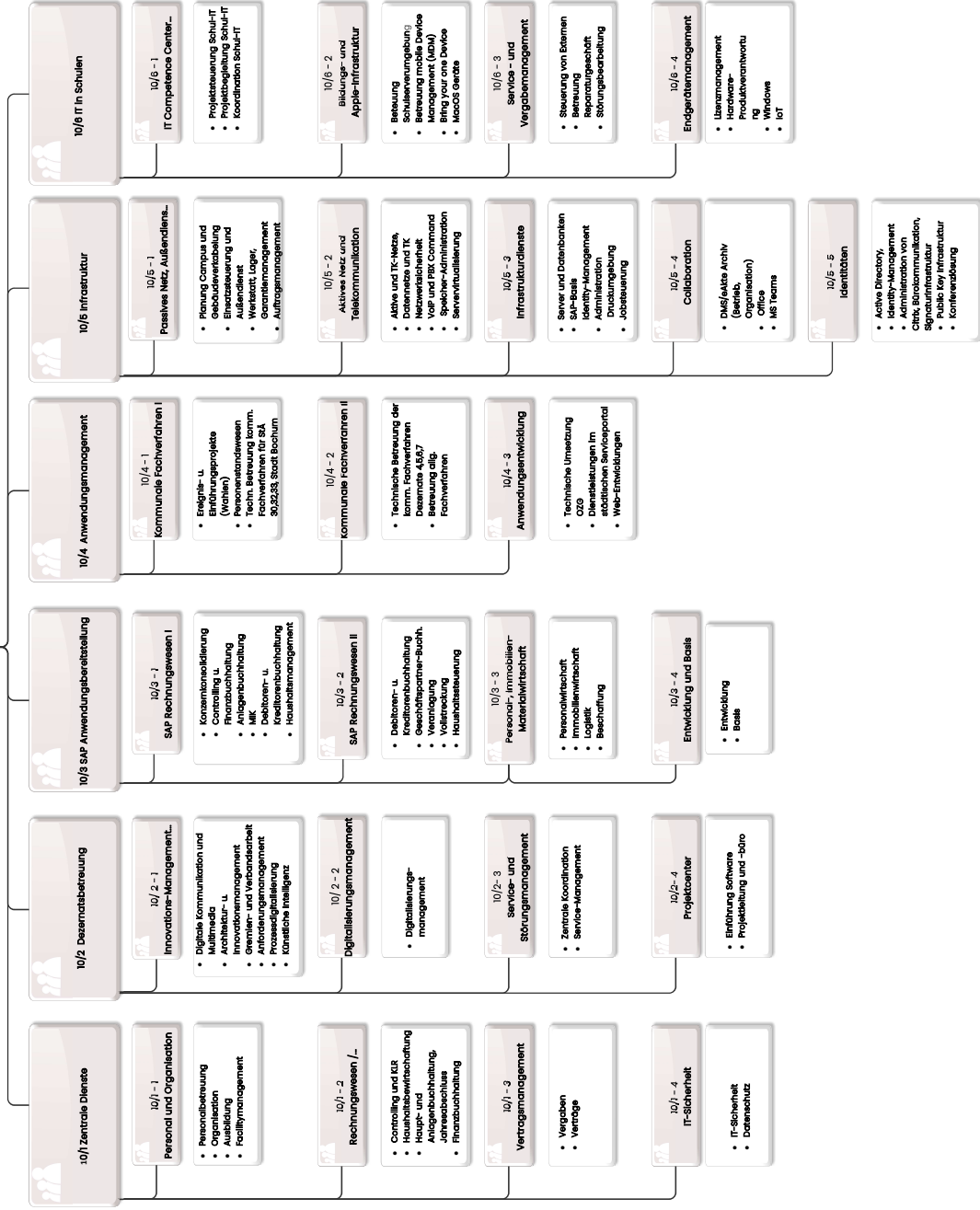


Dortmunder Systemhaus  
- FB 10 -



**10/1 Zentrale Dienste**

**10/1-1 Personal und Organisation**

- Personalverw.
- Organisation
- Ausbildung
- Facilitymanagement

**10/1-2 Rechnungswesen / -**

- Controlling und Kfz
- Haushaltsbewirtschaftung
- Haupt- und Anlagebuchhaltung
- Jahresabschluss
- Finanzbuchhaltung

**10/1-3 Vertragsmanagement**

- Vergaben
- Verträge

**10/1-4 IT-Sicherheit**

- IT-Sicherheit
- Datenschutz

**10/2 Dezernatsbereuerung**

**10/2-1 Innovations-Management**

- Digitale Kommunikation und Multimedia
- Architektur- u. Innovationsmanagement
- Geschäftsprozessmanagement
- Arbeitsmanagement
- Prozessdigitalisierung
- Künstliche Intelligenz

**10/2-2 Digitalisierungsmanagement**

- Digitalisierungsmanagement

**10/2-3 Service- und Störungsmanagement**

- Zentrale Koordination
- Service-Management

**10/2-4 Projektcenter**

- Einführung Software
- Projektstellung und -büro

**10/3 SAP Anwendungsbereitstellung**

**10/3-1 SAP Rechnungswesen I**

- Konzernabwicklung
- Controlling u. Finanzbuchhaltung
- Anlagenbuchhaltung
- MK
- Debitoren- u. Kreditorenbuchhaltung
- Haushaltsmanagement

**10/3-2 SAP Rechnungswesen II**

- Debitoren- u. Kreditorenbuchhaltung
- Geschäftspartner-Buchh.
- Veranlagung
- Vollstreckung
- Haushaltsabwicklung

**10/3-3 Personal- immobilien- Materialwirtschaft**

- Personalwirtschaft
- Immobilienwirtschaft
- Logistik
- Beschaffung

**10/3-4 Entwicklung und Basis**

- Entwicklung
- Basis

**10/4 Anwendungsmanagement**

**10/4-1 Kommunale Fachverfahren I**

- Ereignis- u. Erklärungsprojekte (Wahlen)
- Personalwesen
- Fachverfahren für SA, 30.32.33, Stadt Bochum

**10/4-2 Kommunale Fachverfahren II**

- Technische Betreuung der kommun. Fachverfahren
- Datensätze 4.5.6.7
- Betreuung allg. Fachverfahren

**10/4-3 Anwendungsentwicklung**

- Technische Umsetzung OZ9
- Dienstleistungen im städtischen Serviceportal
- Web-Entwicklungen

**10/5 Infrastruktur**

**10/5-1 Passive Netz, Außendienst**

- Planung Campus und Gebäudeverkabelung
- Einzelbetreuung und Außendienst
- Werkzeitleger, Parkmanagement
- Anlagenmanagement

**10/5-2 Aktives Netz und Telekommunikation**

- Aktive und T3-Netze
- Datensätze und TK
- Netzwerksicherheit
- VoIP und Fax Command
- Speicher-Administration
- Servervirtualisierung

**10/5-3 Infrastrukturdienste**

- Server und Datenbanken
- SAP-Basis
- Anlagenmanagement
- Administrations- und Beratung
- Jobbetreuung

**10/5-4 Collaboration**

- DMS/aktive Archiv (Betrieb, Instandhaltung, Organisation)
- MS Teams

**10/5-5 Identitäten**

- Active Directory
- Identity Management
- Administration von Citrix, Biometrie, Public Key Infrastruktur
- Konvergenzbüro

**10/6 IT in Schulen**

**10/6-1 IT Competence Center**

- Projektbetreuung Schul-IT
- Projektbegleitung Schul-IT
- Koordination Schul-IT

**10/6-2 Bildungs- und Apple-Infrastruktur**

- Betreuung Schulverwaltungssoftware
- Betreuung mobile Device Management (MDM)
- Bring your own Device
- Macos Geräte

**10/6-3 Service- und Vergabemanagement**

- Steuerung von Etappen
- Betreuung Reparaturgeschäft
- Störungsbearbeitung

**10/6-4 Endgerätemanagement**

- Lizenzmanagement
- Lizenzverantwortung
- Windows
- IoT