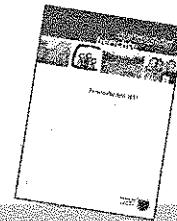


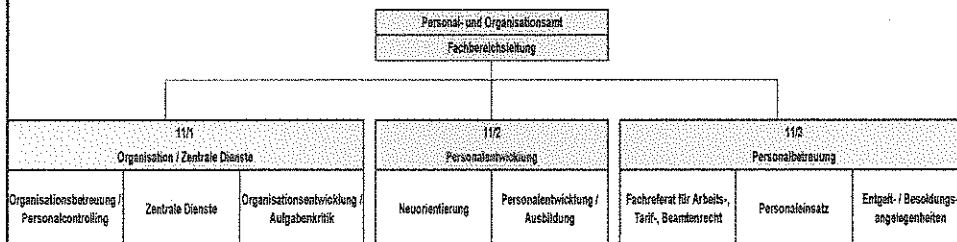


Ausschuss für Personal und Organisation Dortmund, 13.12.2012

Der Personalbericht 2011



Wie richtet sich die Personalwirtschaft aus?



**Personal und Organisation
unter einem Dach**

Seiten
8 ff.



Die wichtigsten Zahlen

Stadt Dortmund
Personal- und
Organisationsamt



Personalbestand 01.01.2011

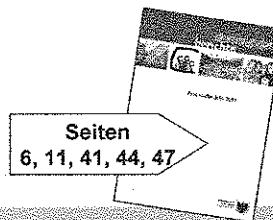
- Austritte - 266 MA
- Einstellungen + 358 MA
- Ausbildungsübernahmen + 131 MA
- Sonstige interne Veränderungen
(Beurlaubung, Arbeitszeitveränderungen...) + 19 MA

7.820 MA

+ 242 MA

Personalbestand 31.12.2011

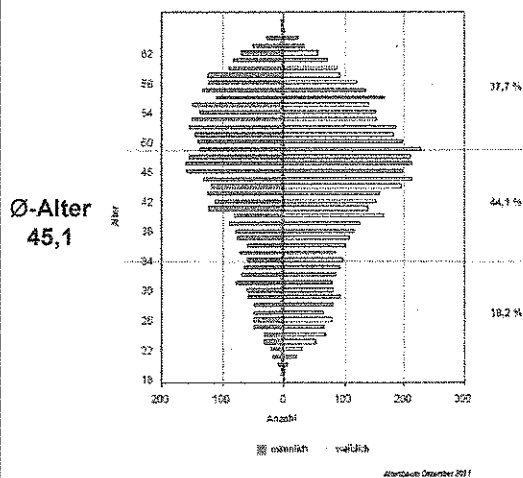
8.062 MA



Seiten
6, 11, 41, 44, 47

Demografie I

Stadt Dortmund
Personal- und
Organisationsamt



Was können wir tun?

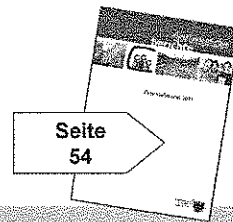
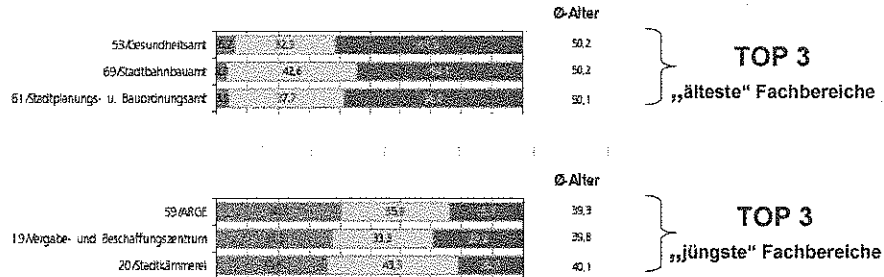
- weiterhin hohe Ausbildungszahlen
- Fortführung der Aufgabenkritik



Seiten
29 ff.

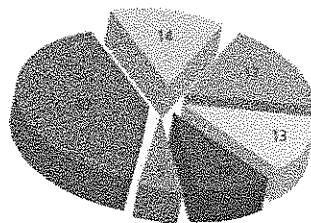
Demografie II

Stadt Dortmund
Personal- und
Organisationsamt



Ausbildung 2011

Stadt Dortmund
Personal- und
Organisationsamt



- Brandmeisteranwärter/-Innen
- kaufmännische und sonstige Berufe
- gewerblich-technische Berufe
- gehobener technischer Dienst
- Verwaltungsfachangestellte
- gehobener nichttechnischer Dienst

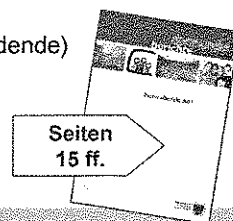
Nachwachskräfte des Einstellungsjahres 2011

259 Auszubildende in über 40 Berufsbildern

- 99 Auszubildende in 2011 eingestellt (in 2012: 168 Auszubildende)

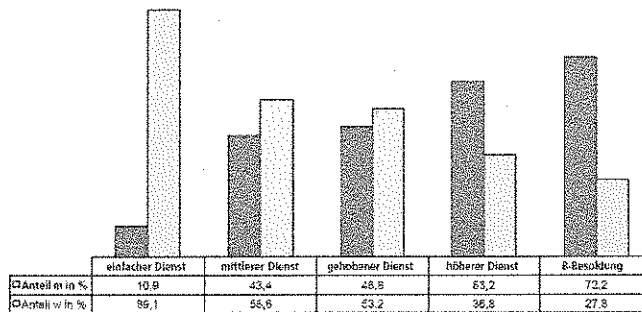
Herausragende Prüfungsergebnisse

- 5 x „sehr gut“, 41 x „gut“ (von 133 zu prüfenden Azubis)



Beschäftigungssituation der Frauen I

Stadt Dortmund
Personal- und
Organisationsamt



Prozentualer Anteil von Frauen und Männern nach Laufbahnen

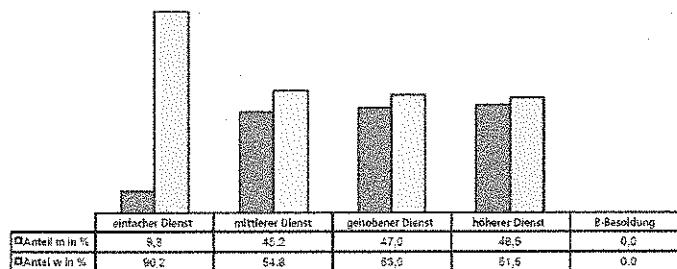
! trotz eines insgesamt höheren Frauen- als Männeranteils nimmt der Anteil der Frauen mit steigender Hierarchie ab

Seite
23

- 7 -

Beschäftigungssituation der Frauen II

Stadt Dortmund
Personal- und
Organisationsamt



Prozentualer Anteil von Frauen und Männern nach Laufbahnen ohne Führungsfunktion

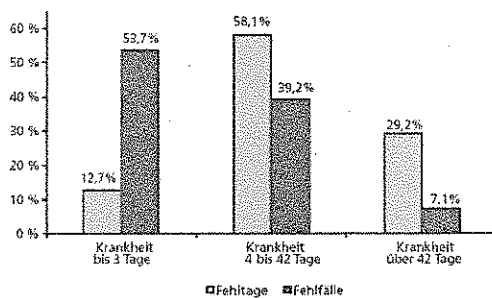
! lässt man Führung außen vor, ergibt sich ein anderes Bild: der Anteil der Frauen lag in allen Laufbahngruppen über dem Anteil der Männer

Seite
23

- 8 -

Abwesenheitszeiten

Stadt Dortmund
Personal- und
Organisationsamt



Prozentuale Verteilung der Fehltage und -fälle nach Krankheitsdauer

- Kurzeiterkrankungen machen 53% aller Erkrankungen aus, haben allerdings nur einen Anteil von 13% an der Quote.
- Längerfristige krankheitsbedingte Abwesenheiten sind in der Regel aufgrund ihrer Art und Schwere sehr eingeschränkt beeinflussbar.

Seiten
32 ff.

Der B2RUN in Dortmund

Stadt Dortmund
Personal- und
Organisationsamt



Das Walking-Team Dortmund

Seite
35