

Betriebsausschuss
10.02.2011

Sachstand:
Zukunftskonzept FABIDO

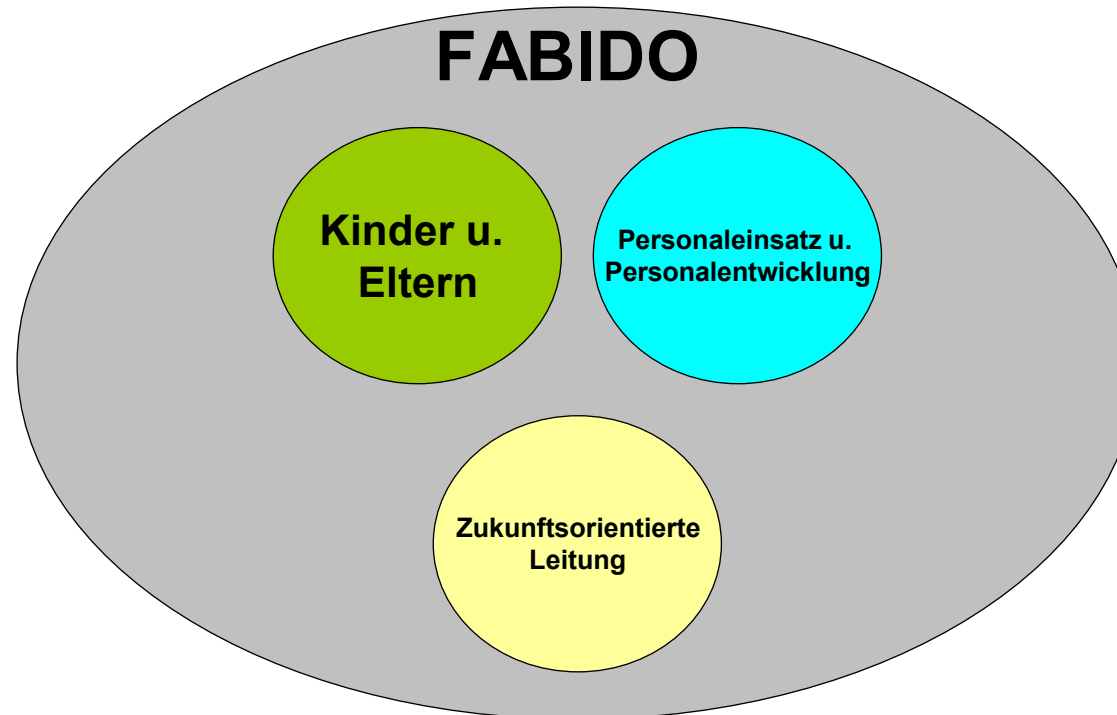


Stadt Dortmund
FABIDO





Ziele Zukunftskonzept FABIDO



Entwicklung von Modellen und Konzepten für flexible und qualitativ gute Angebote für Eltern und Kinder.

Entwicklung von Konzepten und Modellen für einen effizienten Personaleinsatz sowie für eine wirkungsvolle Personalentwicklung

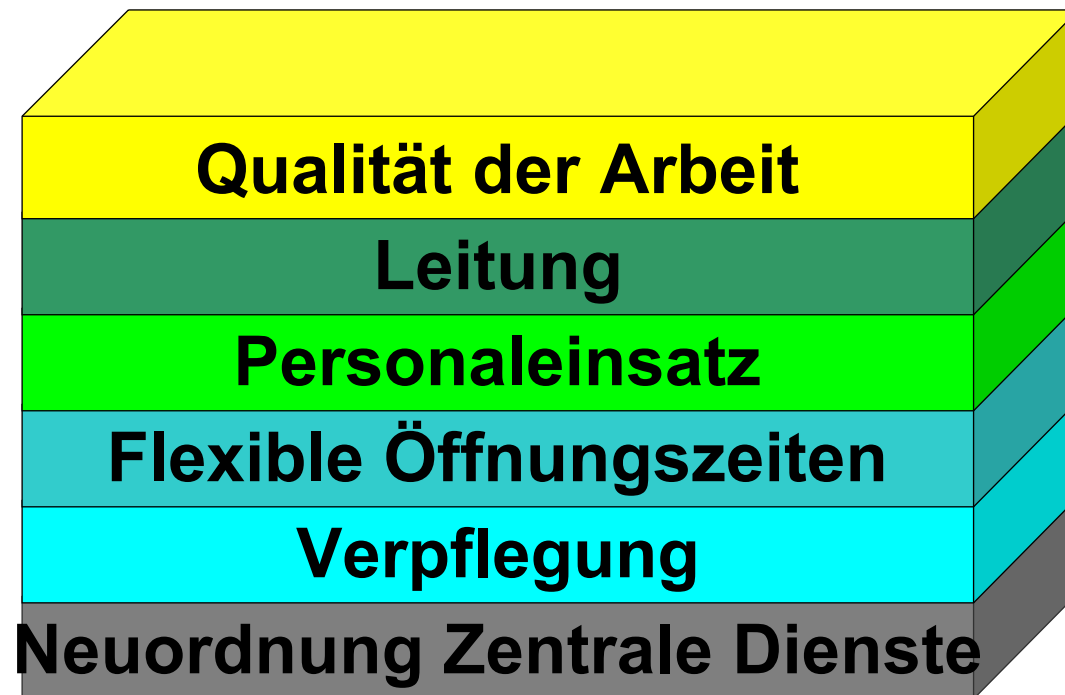
Entwicklung von Konzepten und Umsetzungsstrategien für zukunftsorientierte Leitungsstrukturen in den

Einrichtungen

22.06.2011 07:21

Teilprojekte Zukunftskonzept FABIDO

Stadt Dortmund
FABIDO





Ziele der Teilprojekte

Verpflegung

Jedes Kind, das verpflegt werden soll, wird verpflegt.

Flexible Öffnungszeiten

Kinder werden zeitlich unter Berücksichtigung der Elternwünsche betreut.

Leitung

Einrichtungen werden entsprechend der Anforderungen von Eltern und Träger geleitet.

Personaleinsatz

Das erforderliche Personal steht in den Einrichtungen entsprechend der Anforderung der Eltern und des Trägers bereit.

Qualität der Arbeit

Das Selbstverständnis und die Motivation von Mitarbeiterinnen und Mitarbeitern, die Qualitätsstandards und die Kommunikationsstrukturen von FABIDO entsprechen den Anforderungen und Bedürfnissen von Eltern, Kindern, des Trägers und der Beschäftigten.

Neuordnung der Zentralen Dienste

Die in Folge des KiBiz veränderten Arbeitsabläufe in den Einrichtungen sind in ihren Auswirkungen auf die Schnittstellen zu den Zentralen Diensten den neuen Erfordernissen anzupassen.

Teilprojekt Verpflegung



- Die Wirtschaftsküchen haben Bestand (Arbeitsplatzsicherheit für Kolleginnen im hauswirtschaftlichen Bereich).
- Angebotsausweitung um 1001 Essen ab 01.08.2011
- Verpflegung auch für Kinder in 35 Stunden Betreuung
- Qualitätsstandard nach Optimix etabliert



Teilprojekt Flexible Öffnungszeiten

- Alle Einrichtungen bieten flexible Öffnungszeiten an.
- Keine Ausweitung der Öffnungszeiten vor 7:00 Uhr
oder nach 17:00 Uhr unter den gegebenen finanziellen Rahmenbedingungen.
- Keine Öffnungszeiten am Wochenende.
- Schließungszeiten mindestens zwei Wochen in den Ferien plus 5 Tage flexibel (+2 Konzepttage).



- Leitungsaufgaben sind aktualisiert und neu definiert.
- Freistellungsanteile der Leitungskräfte sind transparent und einheitlich strukturiert.
- Zusammenschlüsse von räumlich nah beieinander liegenden Einrichtungen werden gebildet.
- Personalentwicklung für Leitungskräfte wird konzeptionell neu gefasst und verstärkt.



Teilprojekt Personaleinsatz

- Ein Vertretungspool wurde eingerichtet und wird weiter ausbaut.
- Die Anzahl der Berufspraktikanten wird deutlich erhöht um die jährliche Personalfuktuation zu kompensieren.
- Für die Begleitung der Berufspraktikanten ist eine Personalverstärkung vorgesehen.
- Die Kinderpflegerinnen werden bei ihrer Ausbildung zur Erzieherinnen entlastet (Schulzeit ist Arbeitszeit).
- Die Personalentwicklung wird ausgebaut.
- Leistungsveränderte wurden in eine andere Beschäftigung gebracht

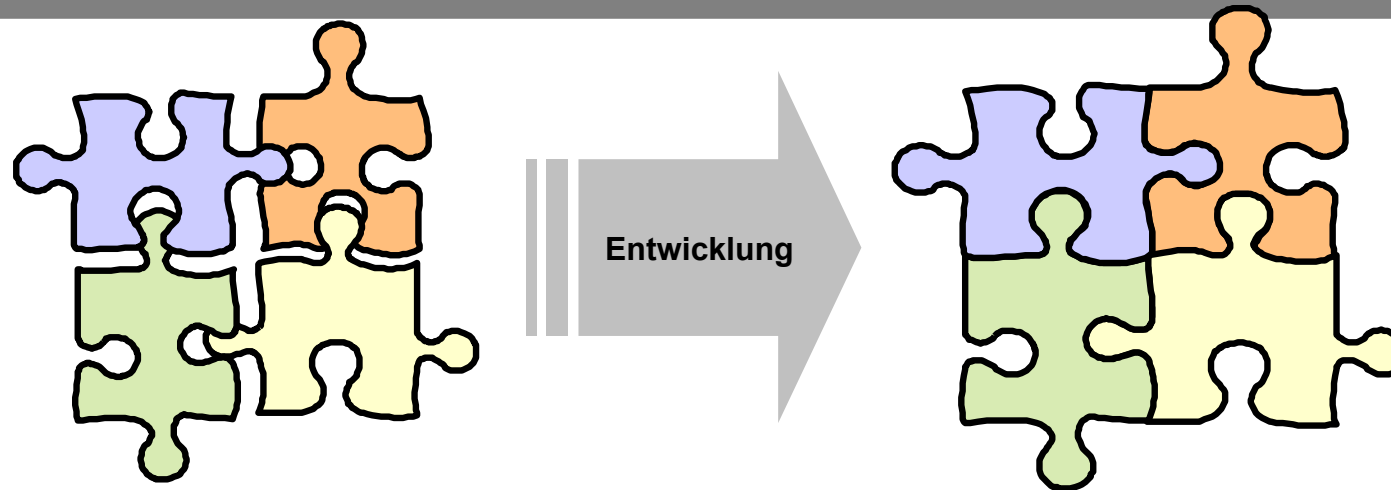


Teilprojekt Qualität der Arbeit

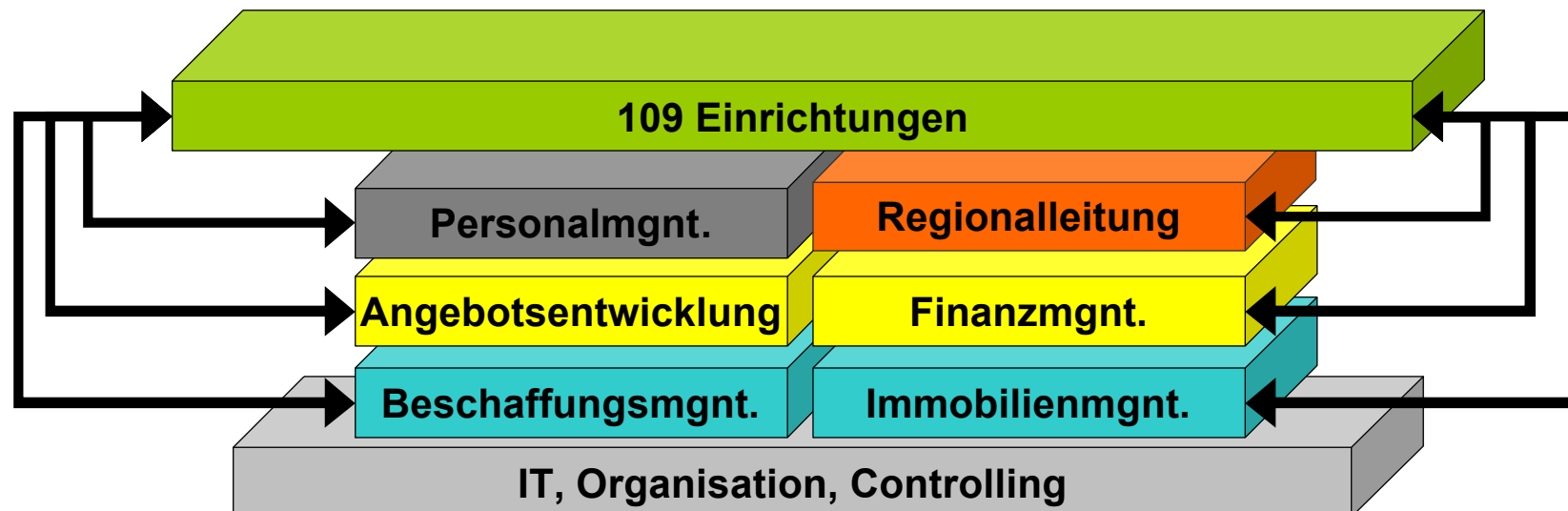
Der Arbeitsauftrag " Entwicklung eines Konzeptes zur Abmilderung der Qualitätsverluste, die sich aus dem Widerspruch der durch das KiBiz bedingten personellen Ausstattungsmöglichkeiten und dem Qualitätsanspruch an frühkindliche Bildung ergeben", wurde bearbeitet.

- Dabei wurden die veränderten gesetzlichen Rahmenbedingungen berücksichtigt und die Qualität der pädagogischen Arbeit neu bestimmt.
- Die Handlungsempfehlungen des Teilprojektes zu den Bereichen Qualitätsmerkmale, Leitlinien und Konzeptionen, Führen und Leiten, Kommunikation und Fortbildung und Qualifizierung sind formuliert.
- Das Teilprojekt ist beendet, die Handlungsempfehlungen werden einer Entscheidung zugeführt.

Teilprojekt Neuordnung der Zentralen Dienste



Vermeidung von Doppelarbeit und Straffung von Kommunikationsabläufen





Sachstand:

Schwachstellenanalyse und -bereinigung in den Zentralen Diensten.

Rückstände sind aufgearbeitet und geben Raum für Prozessoptimierung.

Weitere Vorgehensweise:

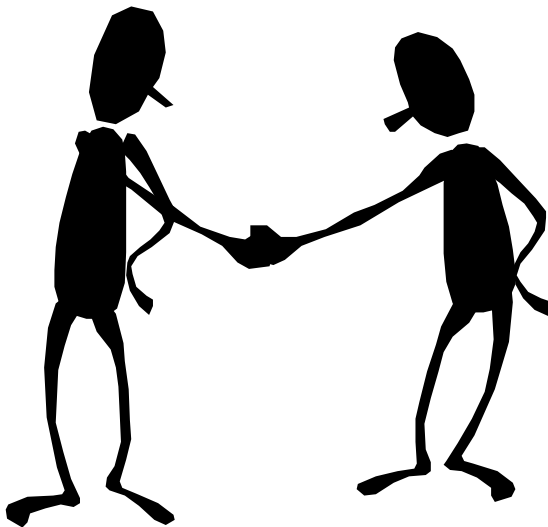
Entscheidungen dorthin verlagern wo sie schnell und sachgerecht getroffen werden können.



Ziel Teilprojekt ‚Zentrale Dienste‘

Transparenter und leistungsfähiger Dienstleister
für die Einrichtungen.

- Rücken frei für die Arbeit am Kind -



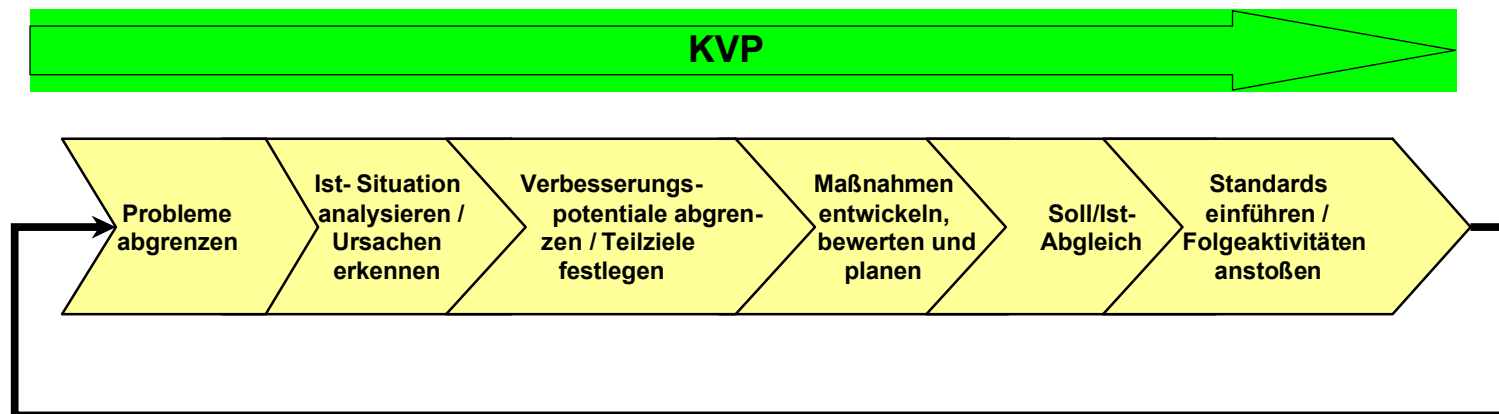


Gesamtziel FABIDO

Stabilisierung der neuen Strukturen

Kontinuierlich und nachhaltig besser werden

Methode: Kontinuierlicher Verbesserungsprozess KVI



„Wenn der Mensch nicht weiß, welchen Hafen er anlaufen soll, ist kein Wind der richtige.“

Seneca



Ende

FABIDO ist auf einem guten Weg.

