

Städtische Immobilienwirtschaft

planen · bauen · bewirtschaften

Stadt Dortmund
Städtische
Immobilienwirtschaft



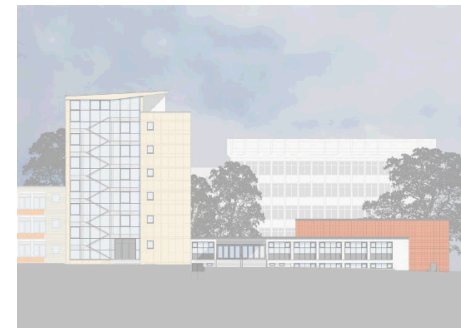
Dezernat 6

Planung Städtebau Infrastruktur



TOP 3.2: Ausblick über Maßnahmen der Städtischen Immobilienwirtschaft in 2009

- **Vom Rückblick 2008....**
- **... zum Ausblick 2009**





Die Städtische Immobilienwirtschaft Dortmund bewirtschaftet rund 1.500 städtische Immobilien mit einer Fläche von insgesamt rund 1,8 Mio.m².



- Rathäuser
- Schulen
- Sportanlagen
- Kindergärten
- Seniorenheime
- Veranstaltungsstätten
- Freizeiteinrichtungen
- Zoo / Westfalenpark
- Verwaltungsgebäude
- Feuerwehrgebäude +
Rettungswachen
- andere öffentl. Gebäude



Maßnahmenübersicht nach Gebäudetypp

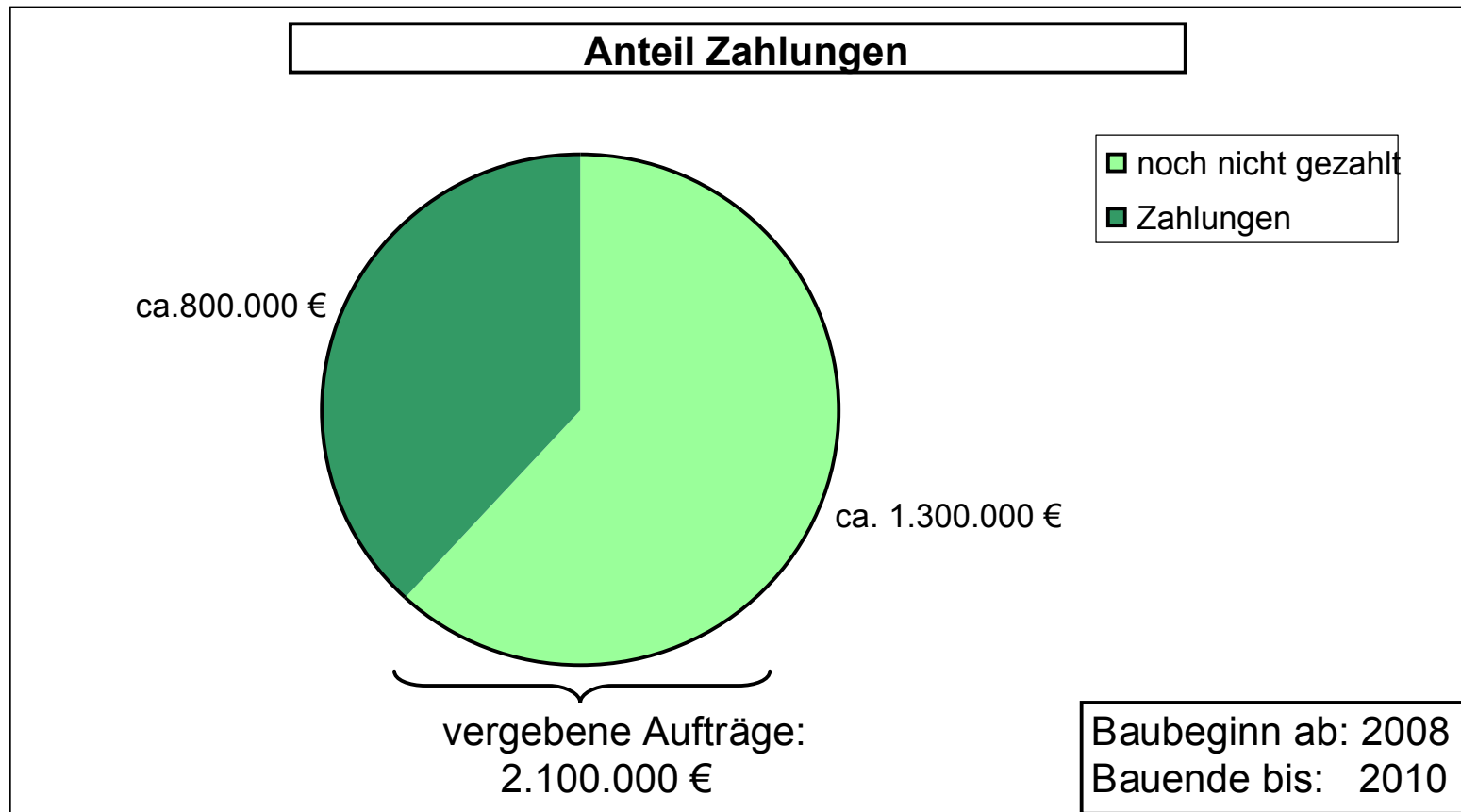
Gebäudetypp	Budget	vergebene Aufträge	Zahlungen
TEKs	2.600.000 €	2.100.000 €	800.000 €
Grundschulen	22.200.000 €	14.500.000 €	10.500.000 €
Hauptschulen	13.000.000 €	9.600.000 €	7.600.000 €
Realschulen	3.700.000 €	2.000.000 €	1.900.000 €
Gymnasien	7.000.000 €	2.500.000 €	1.500.000 €
Gesamtschulen	15.000.000 €	2.000.000 €	1.000.000 €
Berufsschulen	20.600.000 €	10.100.000 €	6.800.000 €
Förderschulen	1.000.000 €	950.000 €	750.000 €
Feuerwehr	42.600.000 €	13.700.000 €	4.300.000 €
Sonstige	41.900.000 €	32.800.000 €	26.200.000 €
GESAMT	170.000.000 €	90.400.000 €	61.500.000 €

Gesamtbudget am Beispiel TEKs

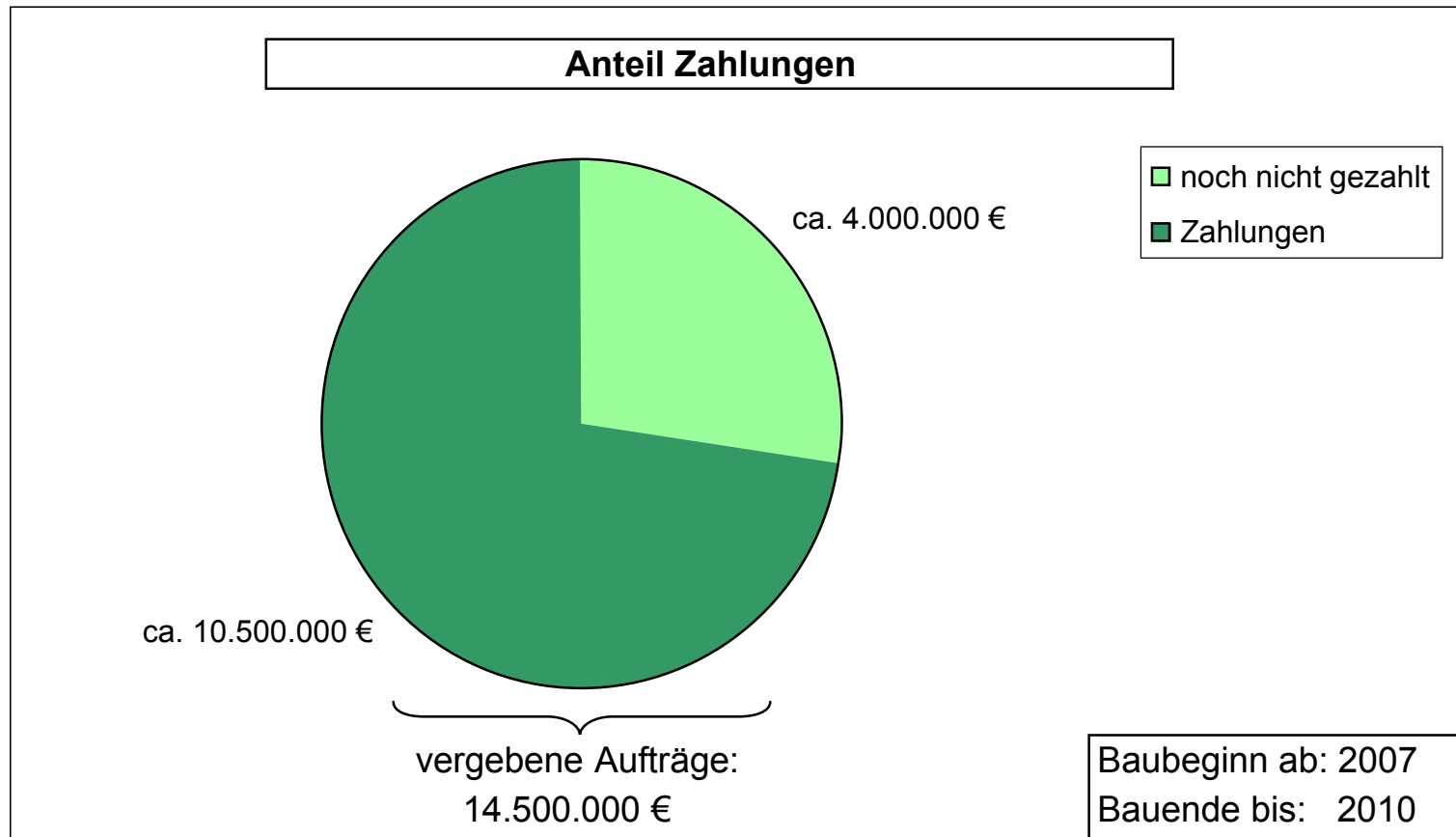
Maßnahme	Budget		
	2008	2009	2010
TEK Clarenberg		102.886 €	
TEK Kortental	88.260 €		
TEK Akazienstraße		6.000 €	
...			
	2008	2009	2010

} = 2,6 Mio. €
Gesamtbudget

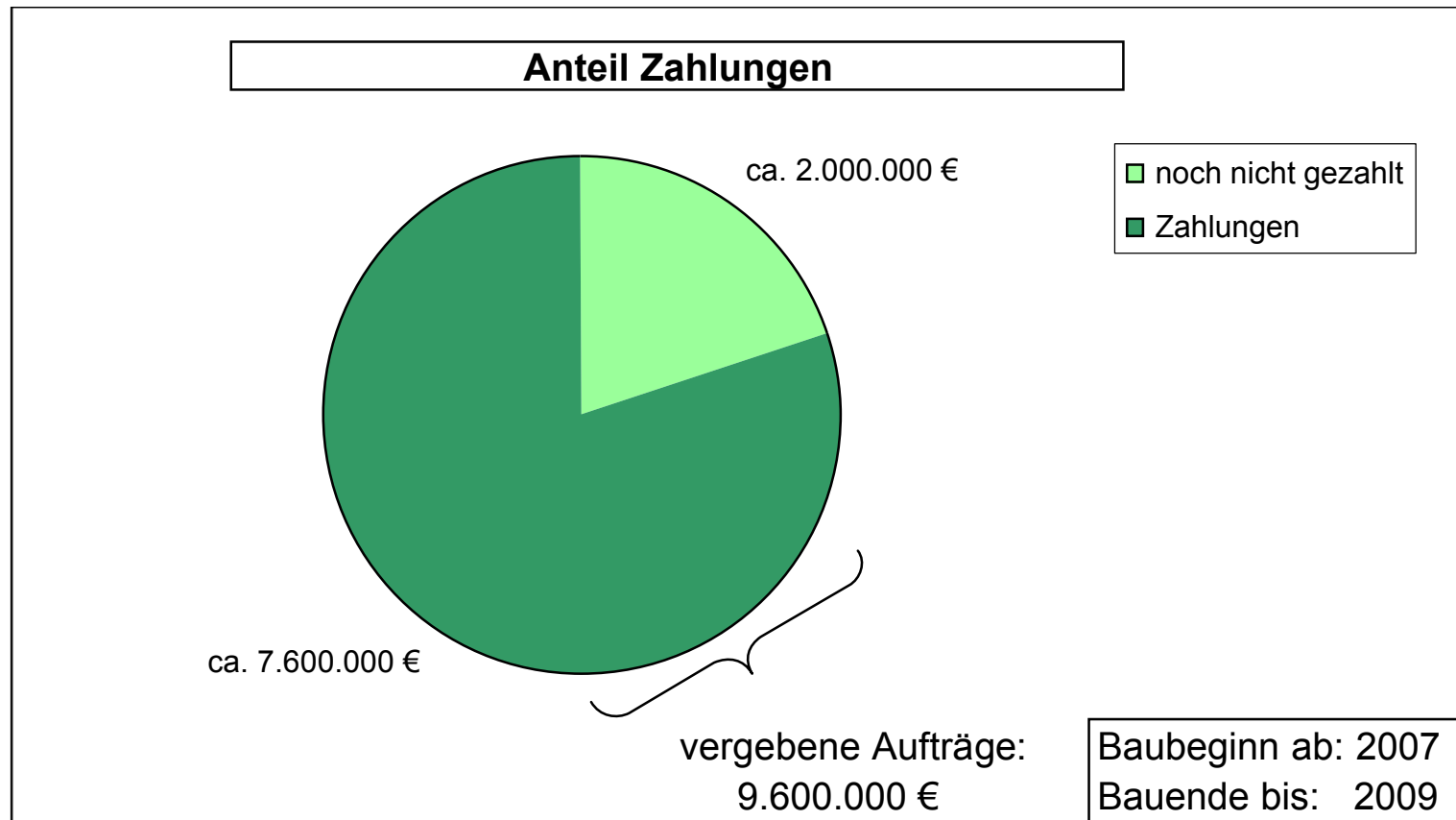
TEKs



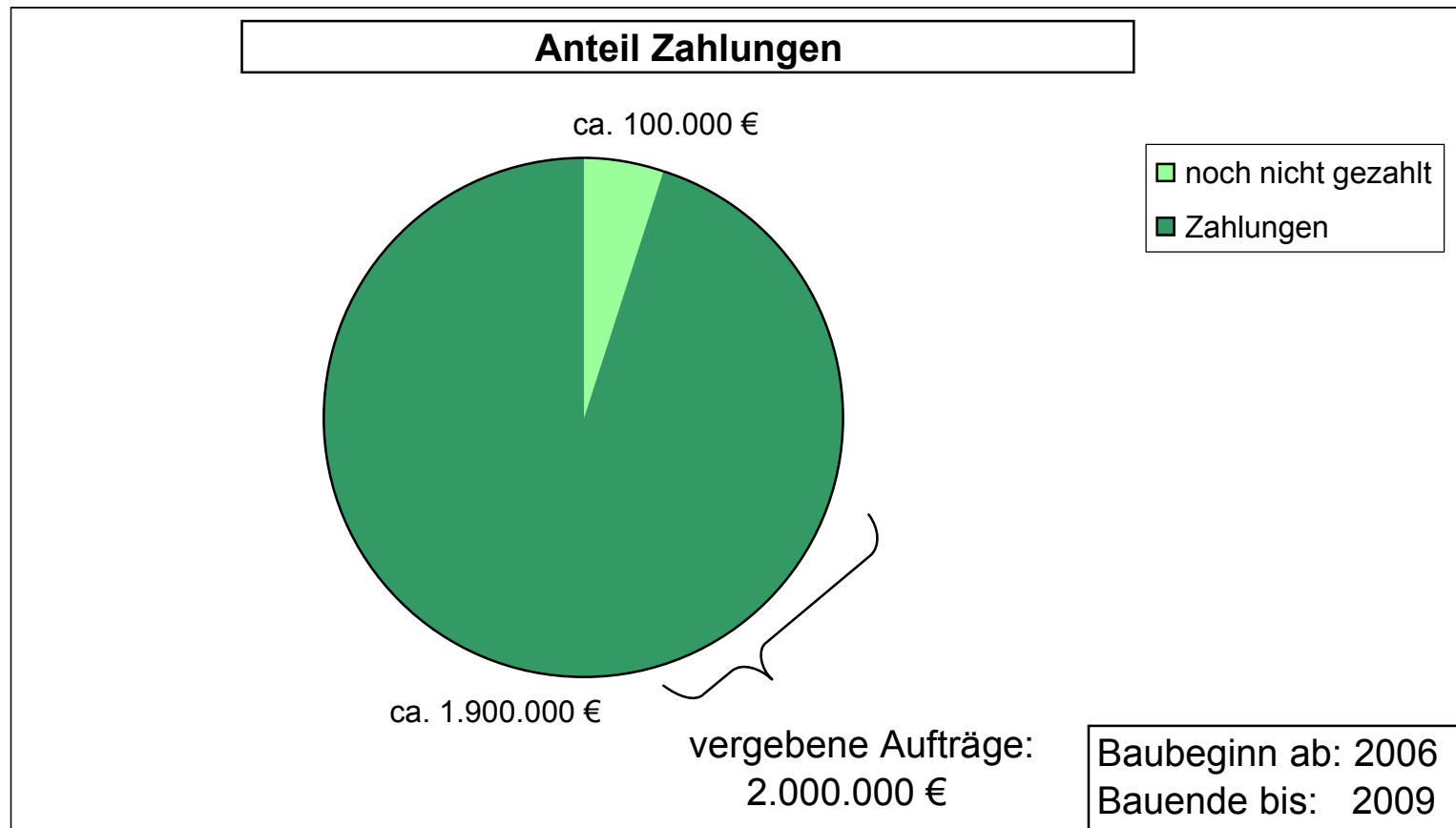
Grundschulen



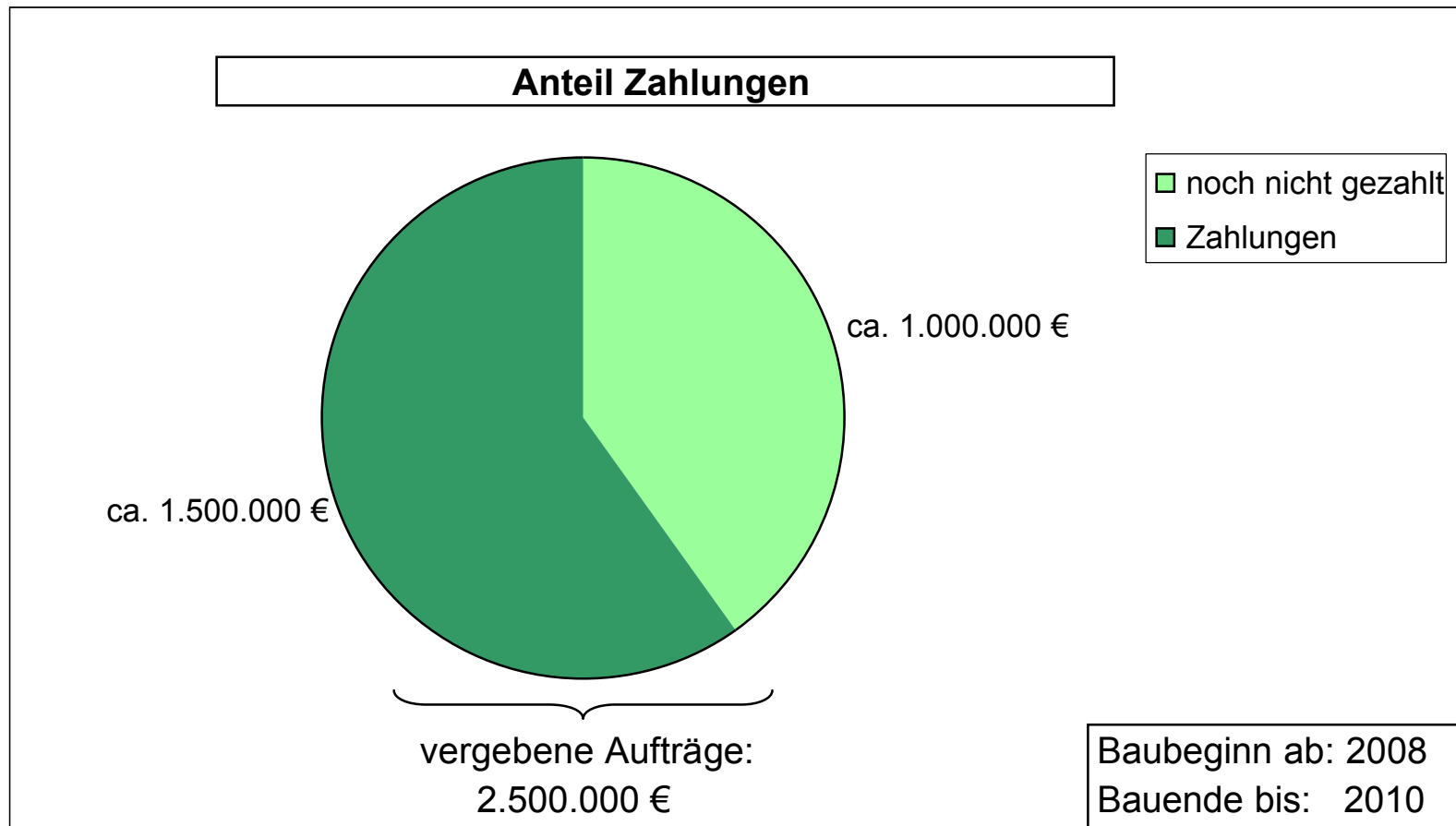
Hauptschulen



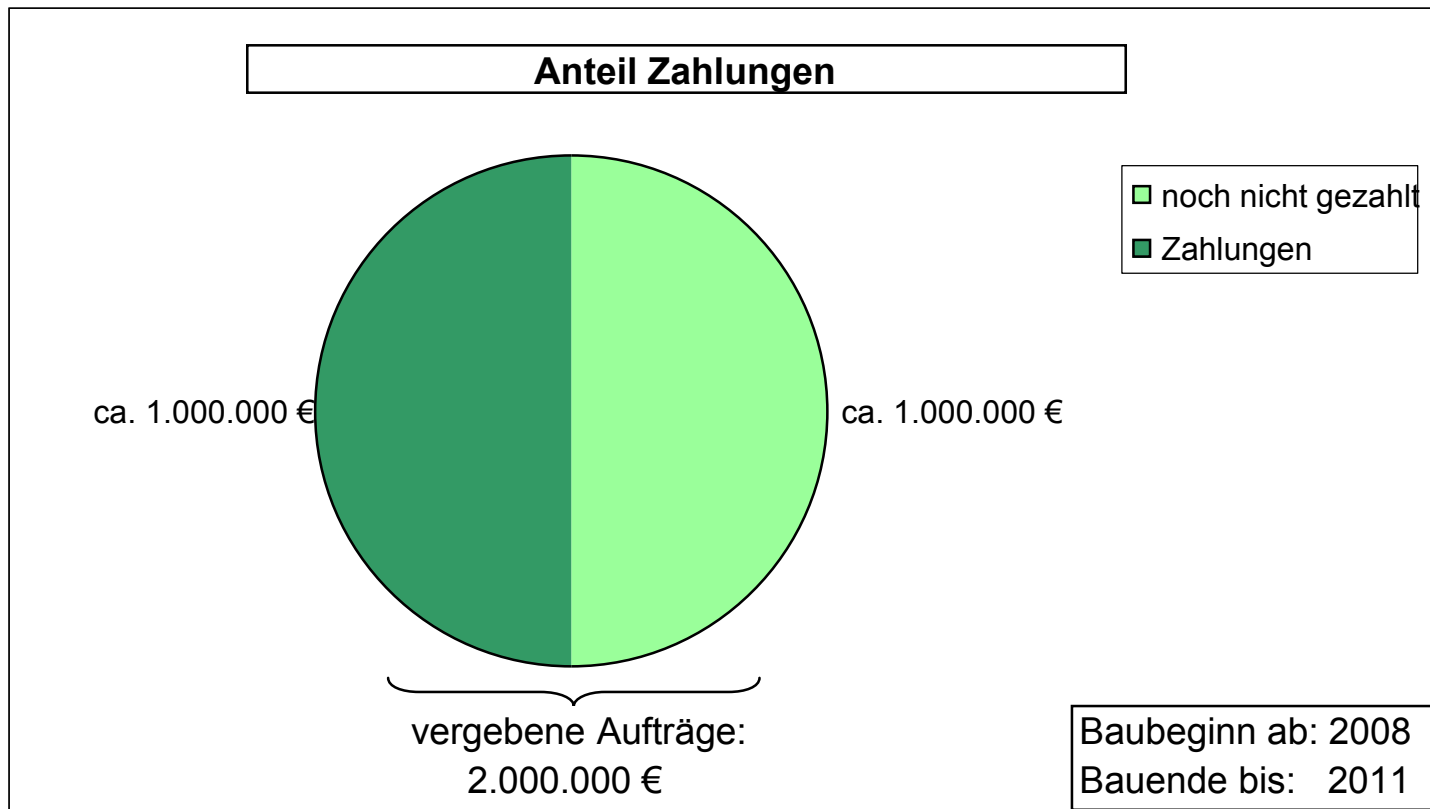
Realschulen



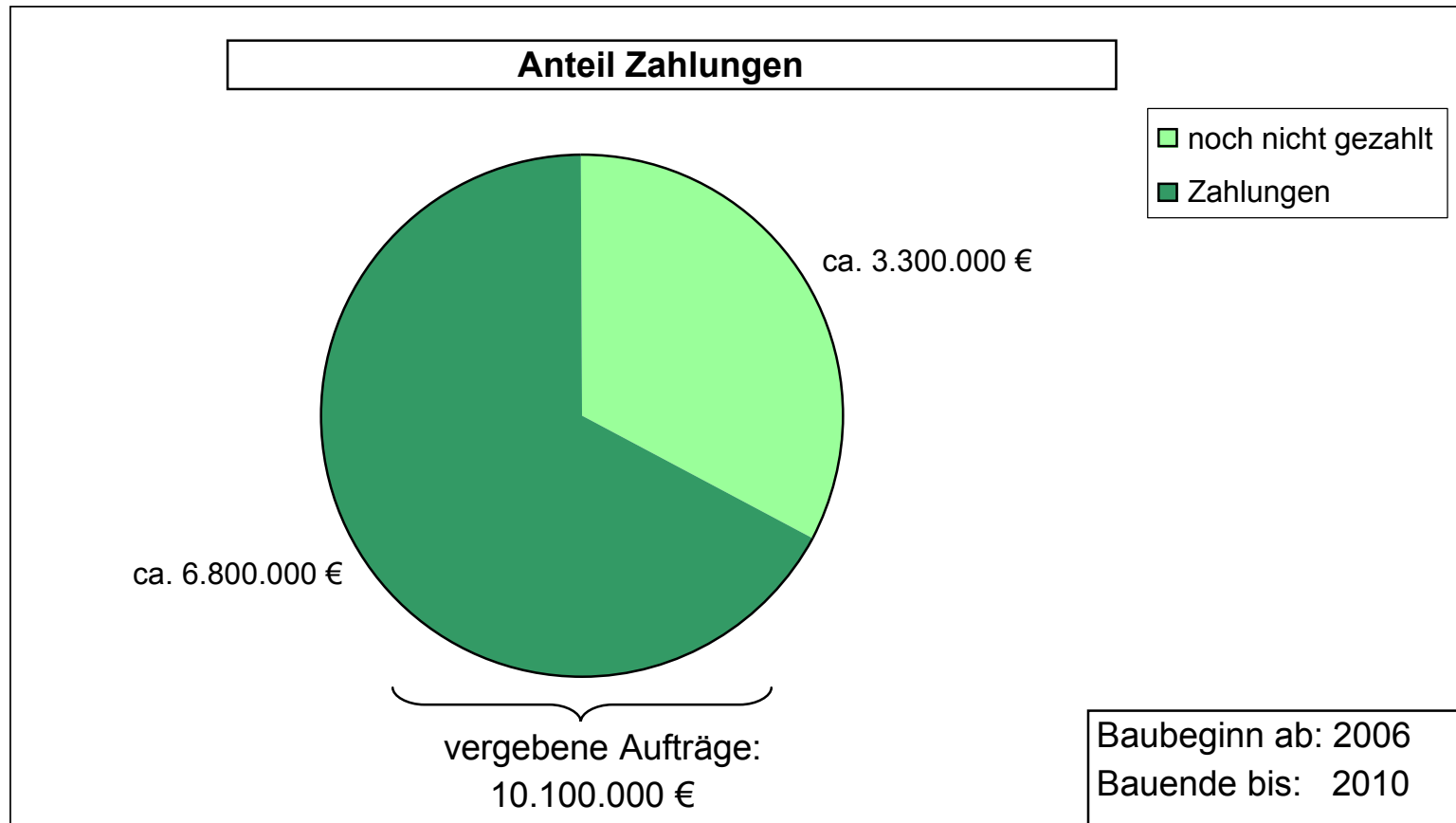
Gymnasien



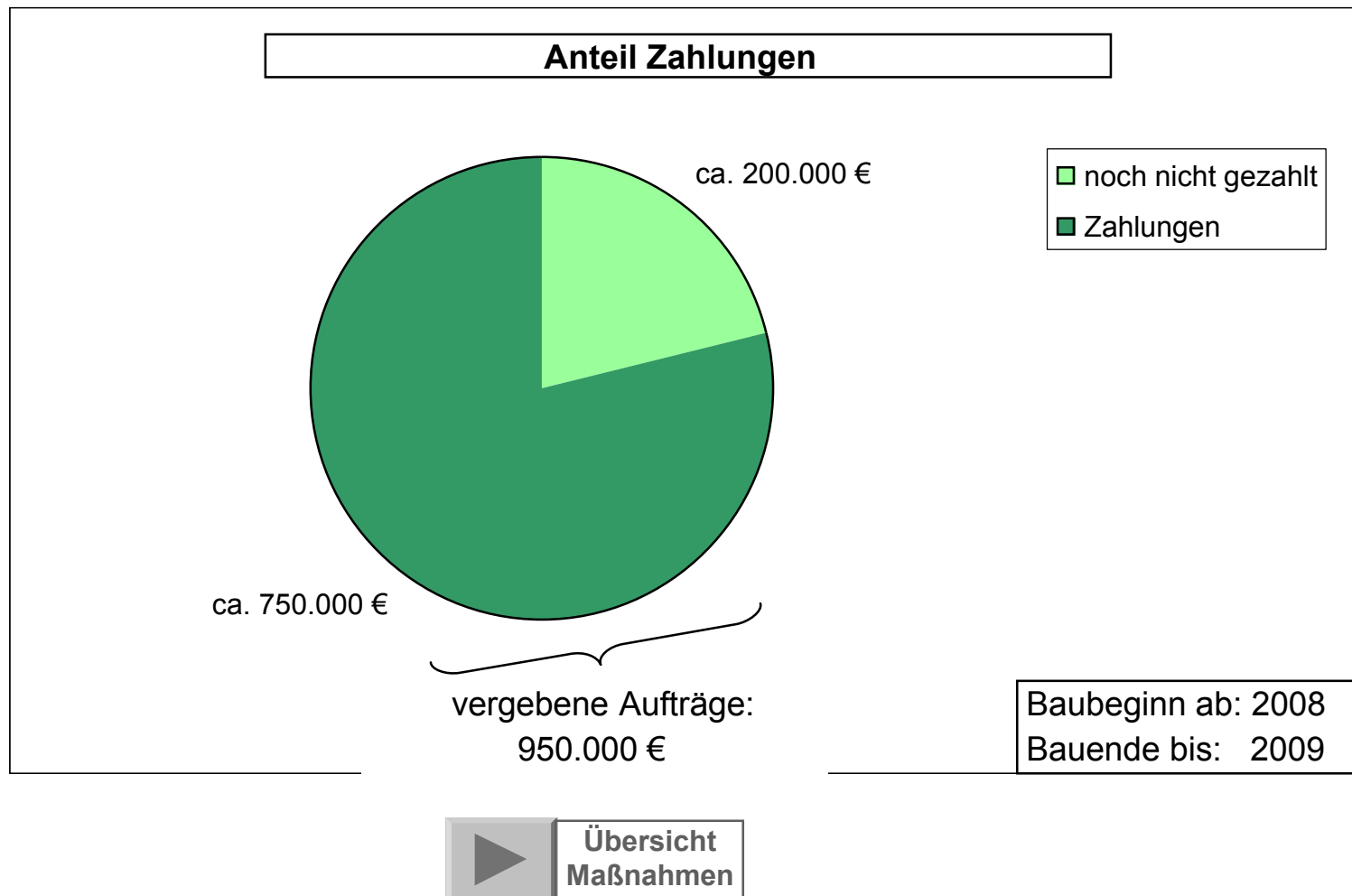
Gesamtschulen



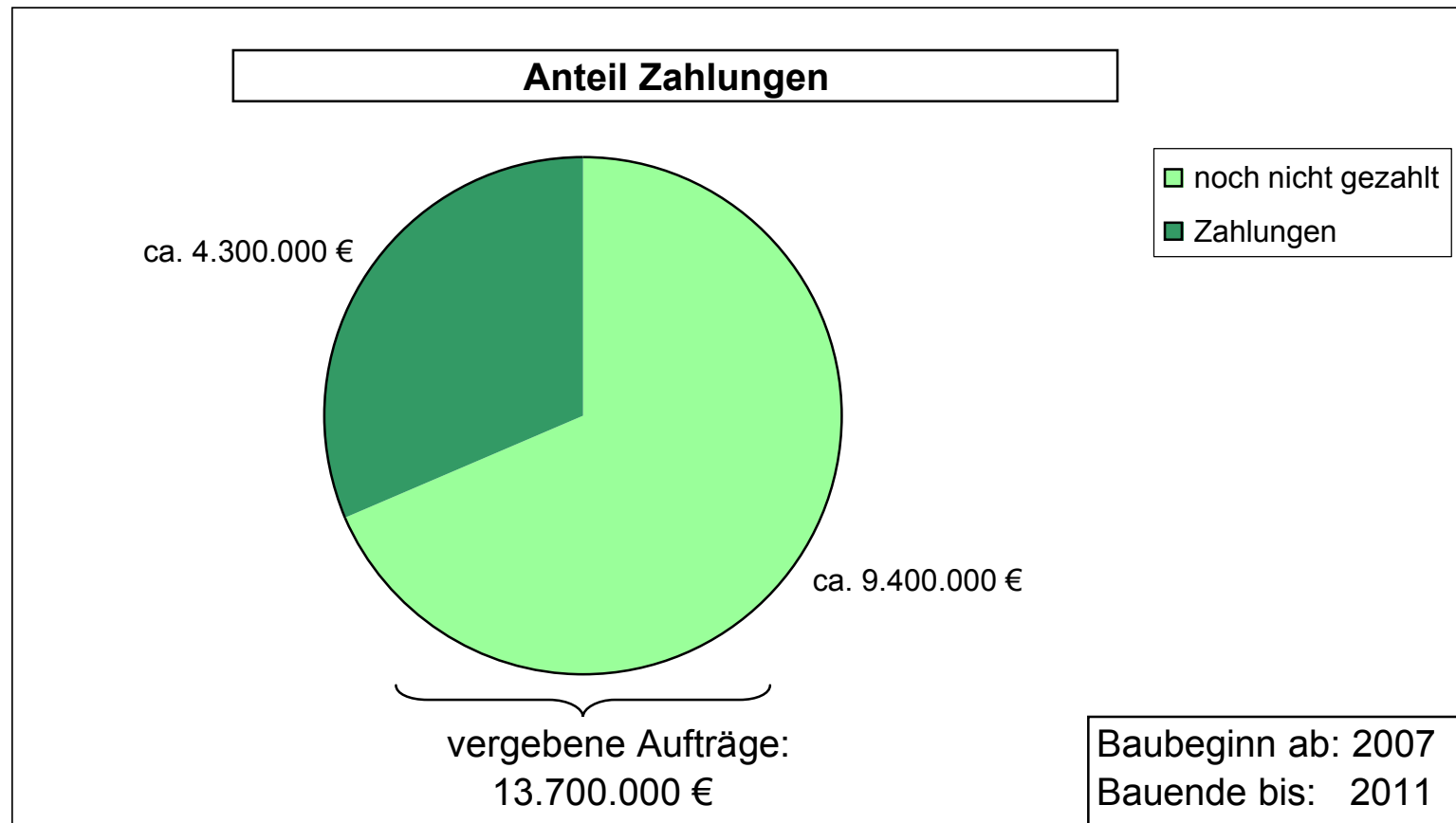
Berufsschulen



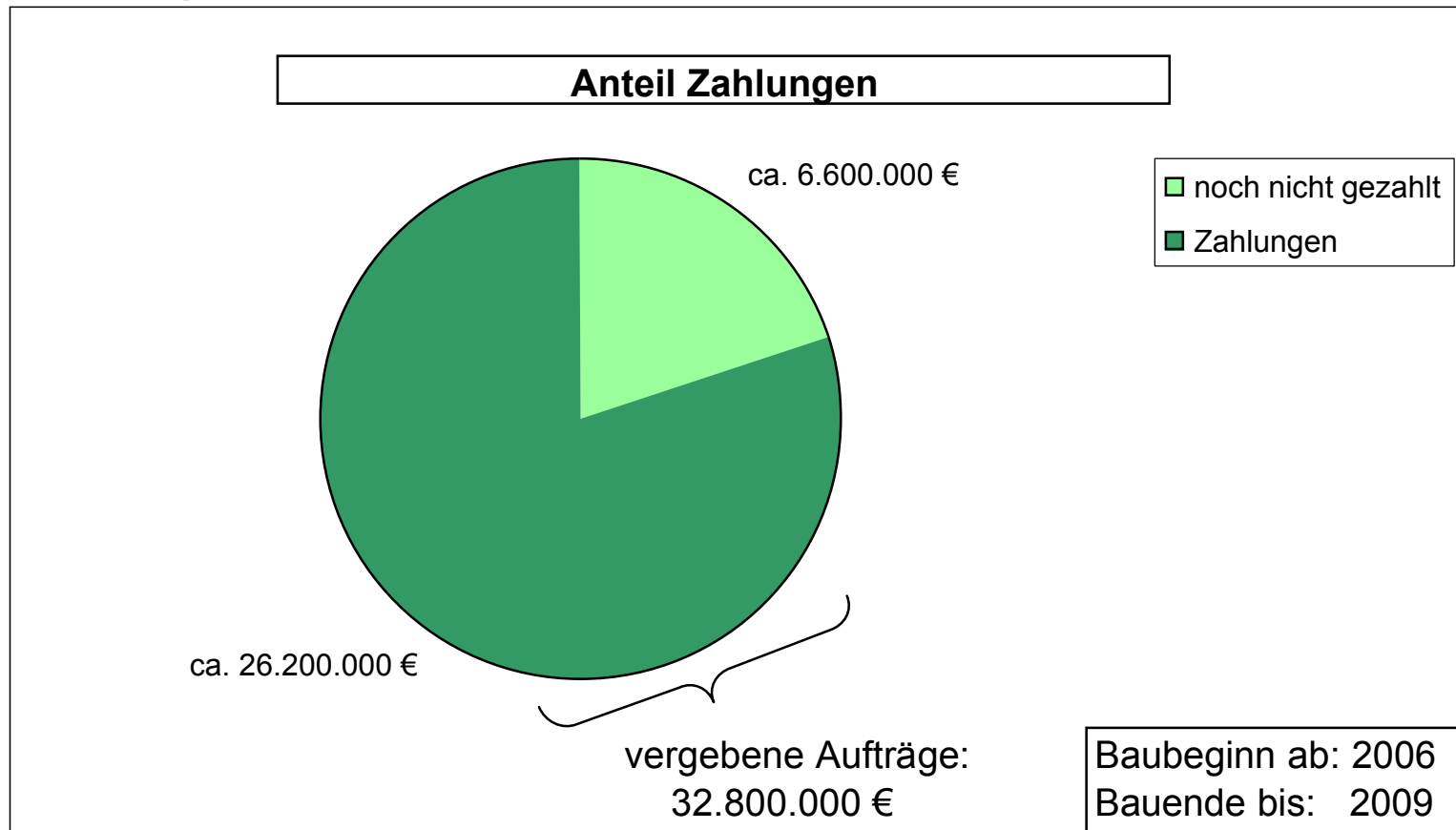
Förderschulen



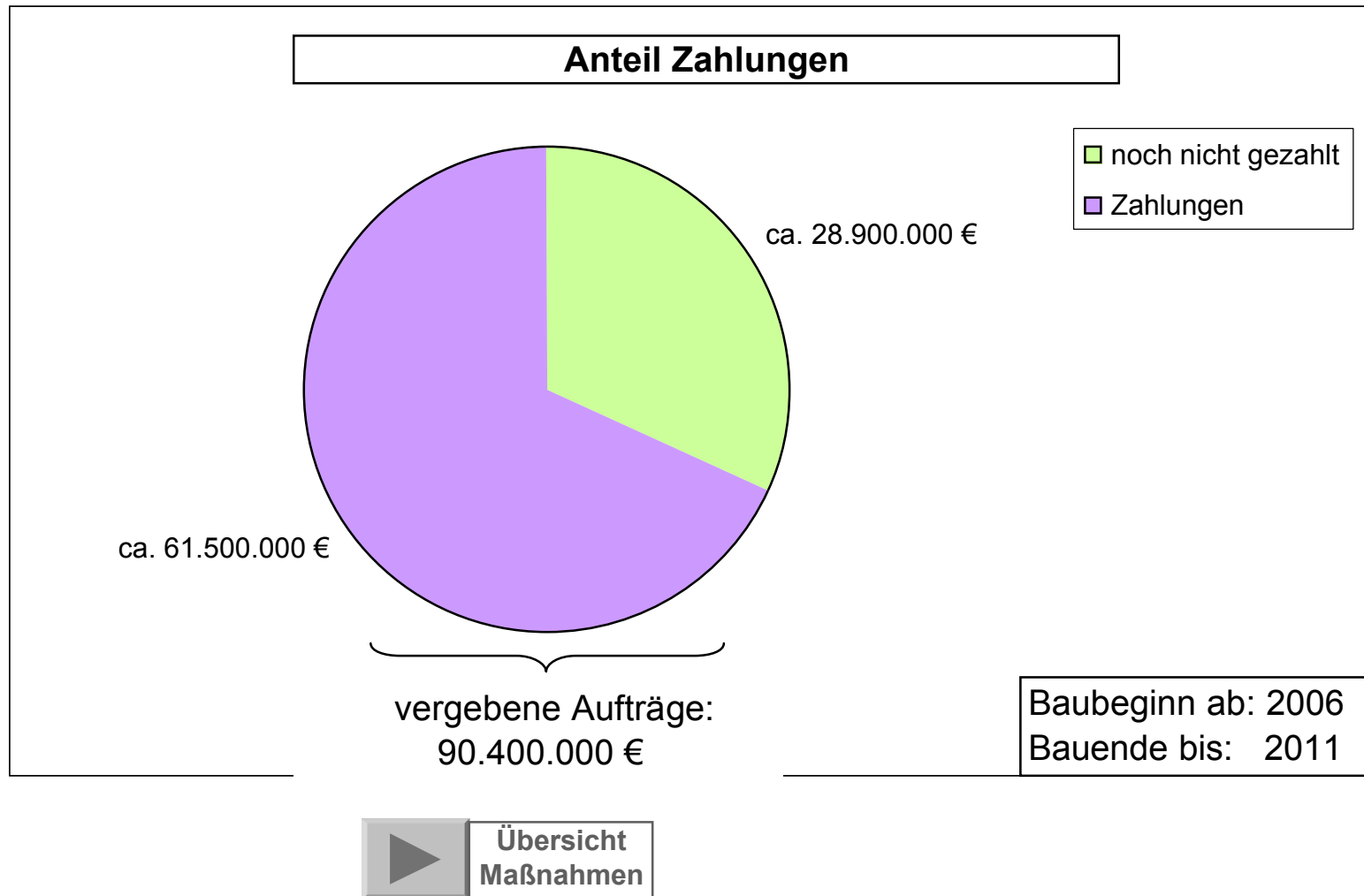
Feuerwehr



Sonstige



Gesamt





Grundschulen

Beispiele



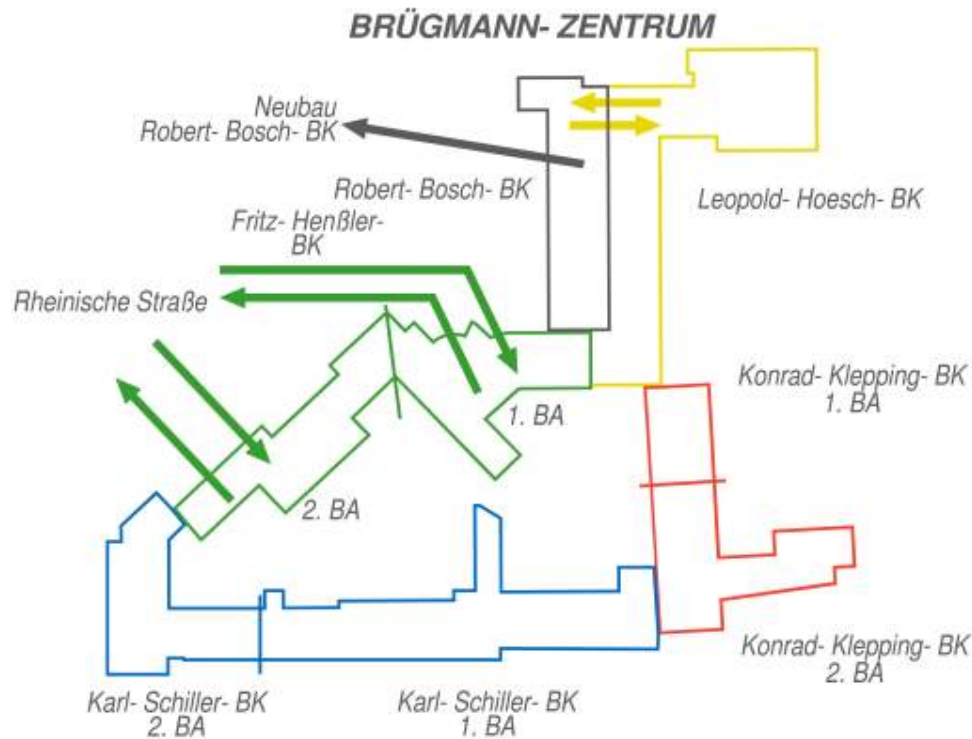
- **GS Am Dorney:**
Neubau Sporthalle bis: **August 2009**
- **GS Friedrich-Ebert:**
Turnhallensanierung bis: **Juni 2009**
- **GS Aplerbecker-Mark:**
Brandschutzmaßnahmen/ Altbau bis: **März 2009**
- **GS Elisabeth:**
Baubeginn ist erfolgt, Fertigstellung: **Dez. 2009**
- **GS Vincke:**
Baubeginn: **Juni 2009**
Realisierung bis: **Mitte 2010**





Berufskollegs

Beispiele



Karl-Schiller BK:

Fertigstellung: Okt. 2009

Fritz-Henßler BK:

Planungsbeginn: April 2009

Weitere

Bauabschnitte:

Sanierung bis: 2013



Beispiele

Hauptschulen

- **Ganztags HS:**
Wickede, Westerfilde, Aplerbeck
Einrichtung

I. Quartal 2009

Gesamtschulen

- **Anne-Frank GES:**
VOF-Verfahren
Sanierung BT A und B,
vorüberg. Ertüchtigung
Vincke GS



III. Quartal 2010



Beispiele

Förderschulen

- **Max-Wittmann FS:**
Planung, Baubeschluss

Mai 2009

Fachraumprogramm

- **Max-Born-RS:**
Fachraum Physik:
Fachraum Bio/ Chemie:

Jan. 2009 - April 2009

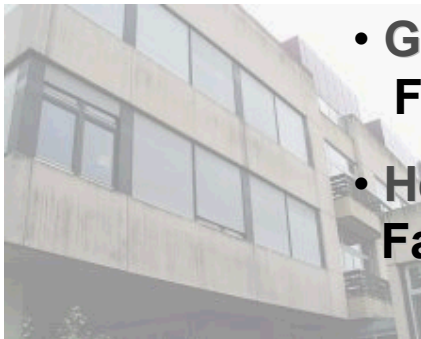
Jan. 2009 - Aug. 2009

- **GES Scharnhorst:**
Fachraum Biologie:

Jan. 2009 - Aug. 2009

- **Heinrich-Heine-GYM:**
Fachraum Chemie:

März 2009

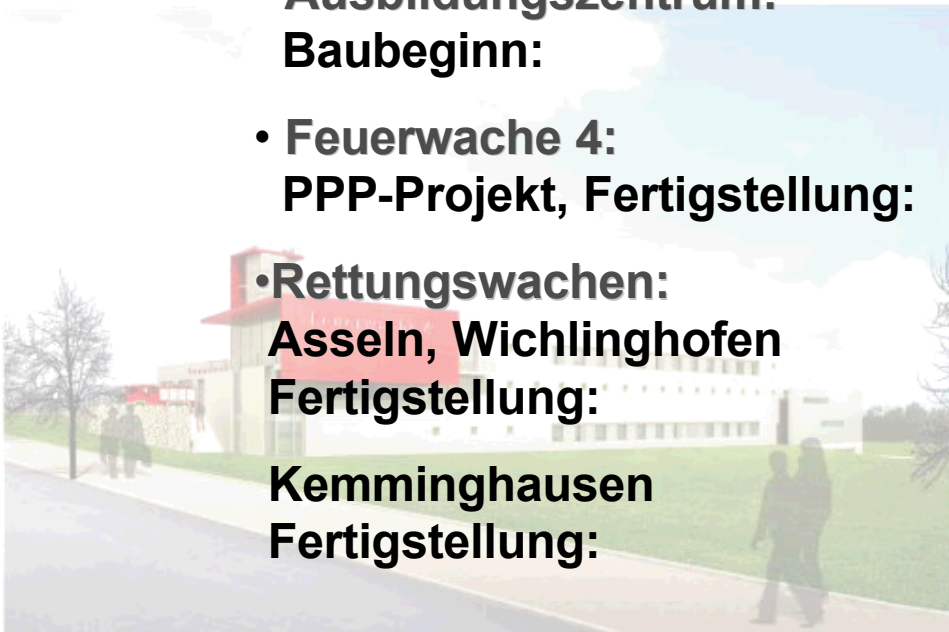




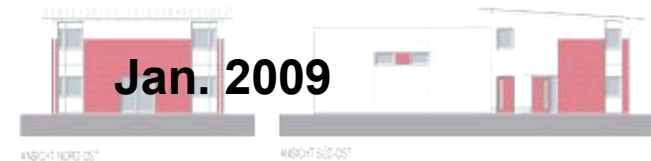
Feuerwehr

Beispiele

- **Feuerwache 1:**
Baubeginn:
- **Ausbildungszentrum:**
Baubeginn:
- **Feuerwache 4:**
PPP-Projekt, Fertigstellung:
- **Rettungswachen:**
Asseln, Wichlinghofen
Fertigstellung:
- **Kemminghausen**
Fertigstellung:

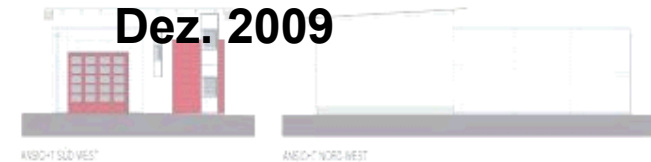


Feb. 2009



Jan. 2009

Dez. 2009



März 2009

Juni 2009



Beispiele



OGS-Maßnahmen

- **Maßnahmen im Bestand**
Dellwig Jugend-Freizeit-Stätte/ OGS

Fertigstellung:

Steinhammer GS (incl. Verw.)

Olpketal GS

Fertigstellung:

- **Neubau**

Osterfeld GS

Fertigstellung:

Adolf-Schulte-FS, Kirchhörder GS,

Gutenberg GS

Planung:

Ausführung:

Juli 2009

Aug. 2009

Mai 2009

Mai 2009-Jan. 2010

Feb. 2010-Aug. 2010





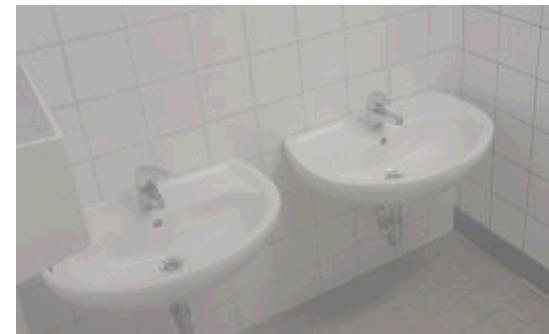
Beispiele

Fabido-Maßnahmen für unter 3-jährige

z.Zt. 20 Maßnahmen (Küchen, Bäder, Wickeltische etc.)

- Breisenbachstraße
- Siegfried-Drupp-Straße
- Oberbecker Straße
- u.a.

Fertigstellung: in 2009





Beispiele

Brandschutzmaßnahmen

Wilhelm-Röntgen-RS

Feb. 2009

Leibniz-Gym.

Feb. 2009

Friedens-GS

Mai 2009

HS-Hörde

Mai 2009

Kirchhörder-GS

Mai 2009

Gothe-Gym.

Okt. 2009

Theodor-Heuss-RS

Okt. 2009

u.a. ...

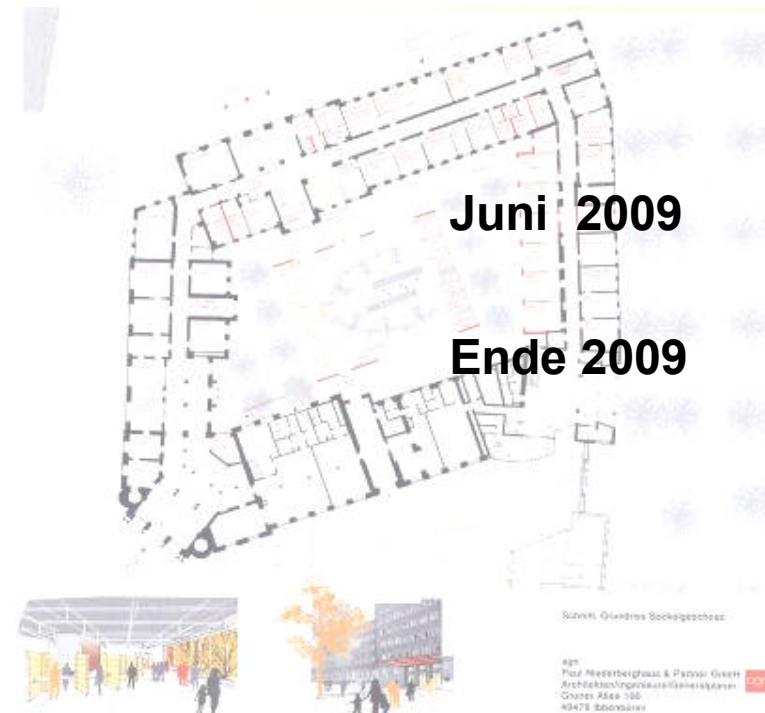




Beispiele

Bürogebäude

- **Stadthaus:
II. Bauabschnitt
Fertigstellung:**
- **Amtshaus Mengede:
Fertigstellung:**





Energetische Maßnahmen

Lfd. Projekte:

-Solardachpool

II. Staffel mit 25 Objekten

Umsetzung Anlagenaufstellung

-KEK – Konsultationskreis Kommunals Strategien Klimaschutz

-EEA (European Energy Award)

-Ökoprofit

-Mission E

-Pilotprojekt

„Nutzung von Abfallwärme (Hallenbad-Brackel)“

-Meß-, Steuer- und Regeltechnik
(25 Projekte)

-Energetische Gebäudeanalysen

-Erstellung von Energieausweisen

-u.a.

Beispiele





Beispiele

Immobilienbetrieb

- 1,3 Mio Reinigungsfläche, ca. 15,4 Mio. Gebäudereinigungsaufwand
 - 21.600 Störungen + Wartungen, ca. 12 Mio. Instandhaltungsaufwand
 - 4.200 Wirtschaftseinheiten/ Grundstücke, 70 Mio. qm Grundstücksfläche
 - 4.800 Mietverträge und Nutzungsvereinbarungen
 - Umsetzung BV-Maßnahmen, 7,6 Mio. €
 - Prävention Hochwasser (in 2008 = ca. 500.000,- € Schäden)
 - Mitarbeit zum Thema Schulstrukturanalyse (Schulen = ca. 70 % der Flächen)
 - Büroflächenmanagement (Standortwechsel StA 53/ CLUA, StA 60, Aktionsbüros,..)
-u.a.

**Vielen Dank für Ihre
Aufmerksamkeit!**

Stadt Dortmund
Städtische
Immobilienwirtschaft





TEKs (Beispiele)



Maßnahme	Beschreibung	Budget	vergebene Aufträge
TEK Clarenberg	Ganztagesbetreuung Kinder unter 3	102.886 €	102.886 €
TEK Kortental	Badsanierung	28.990 €	25.444 €
TEK Mackenrothweg	Erneuerung Holzverkleidung	9.500 €	5.500 €
TEK Bergparte	Ganztagesbetreuung Kinder unter 3	57.973 €	54.744 €
TEK Lange Straße	Ganztagesbetreuung Kinder unter 3	123.778 €	106.733 €
TEK Am Ostpark	Ganztagesbetreuung Kinder unter 3	80.173 €	68.792 €
... u.a.			
Summe		2.600.000 €	2.100.000 €



Grundschulen (Beispiele)



Maßnahme	Beschreibung	Budget	vergebene Aufträge
Aplerbecker-Mark GS	Ganztagesbetreuung	631.500 €	81.367 €
Friedrich-Ebert GS	Grundsanierung	4.773.000 €	4.769.265 €
Weingarten GS	Datenverkabelung	20.000 €	16.000 €
Elisabeth GS	Neubau	2.871.500 €	1.155.186 €
Dietrich-Bonnhöfer-GS	Ganztagesbetreuung	742.900 €	735.298 €
Mörrike-GS	Erneuerung Heizungsanlage	192.000 €	169.650 €
... u.a.			
Summe		22.200.000 €	14.500.000 €



Hauptschulen (Beispiele)



Maßnahme	Beschreibung	Budget	vergebene Aufträge
HS Westerfilde	Fassadensanierung	139.000 €	14.606 €
HS Nette	Erneuerung Fachräume	150.000 €	13.442 €
HS Scharnhorst	Ganztagesbetreuung	2.137.200 €	1.928.621 €
HS Hörde	Ganztagesbetreuung	1.966.400 €	1.884.478 €
HS Am Externberg	Brandschutzmaßnahmen	1.400.000 €	92.613 €
HS Mengede	Brandschutzmaßnahmen	1.200.000 €	103.837 €
... u.a.			
Summe		13.000.000 €	9.600.000 €

Realschulen (Beispiele)



Maßnahme	Beschreibung	Budget	vergebene Aufträge	Baubeginn	Bauende
Max-Born RS	Toilettensanierung	225.000 €	24.492 €	01.01.09	31.08.09
Johann-Gutenberg RS	Brandschutzsanierung	1.050.000 €	1.132.472 €	01.10.06	30.06.09
Wilhelm-Röntgen RS	Datenverkabelung	50.000 €	31.000 €	01.07.08	31.12.08
Wilhelm-Röntgen RS	Brandschutzsanierung	800.000 €	799.409 €	26.06.08	26.12.08
Max-Born RS	Erneuerung Fachräume	366.300 €	16.273 €	01.01.09	31.10.09
... u.a.					
Summe		3.700.000 €	2.000.000 €		



Gymnasien (Beispiele)



Maßnahme	Beschreibung	Budget	vergebene Aufträge
Leibnitz GYM	Datenverkabelung	50.000 €	29.500 €
Goethe GYM	Brandschutzsanierung	1.200.000 €	1.077.877 €
Leibnitz GYM	Brandschutzsanierung	1.020.000 €	914.595 €
Bert-Brecht GYM	Containergestellung	250.000 €	225.144 €
Max-Planck GYM	Sanierung Sanitärraum Turnhalle	200.000 €	25.407 €
Heinrich-Heine GYM	Ergänzung naturwissenschaftliche Facheinheiten	76.400 €	58.245 €
... u.a.			
Summe		7.000.000 €	2.500.000 €



Gesamtschulen (Beispiele)



Maßnahme	Beschreibung	Budget	vergebene Aufträge
GES Scharnhorst	Energiesanierung	1.454.000 €	74.810 €
Geschwister-Scholl GES	Umgestaltung Treppenräume	18.000 €	11.390 €
GES Scharnhorst	Brandschutzmaßnahmen	8.139.166 €	1.244.359 €
Gustav-Heinemann GES	Brandschutzmaßnahmen	1.460.000 €	207.411 €
Anne-Frank GES	Maßnahmen Mensa	123.325 €	76.957 €
GES Scharnhorst	Fachraum Biologie	308.000 €	50.140 €
... u.a.			
Summe		15.000.000 €	2.000.000 €



Berufsschulen (Beispiele)



Maßnahme	Beschreibung	Budget	vergebene Aufträge
Karl-Schiller BK	Energiesanierung	838.000 €	2.288 €
Konrad-Klepping BK	Grundsanierung	7.791.767 €	6.008.950 €
Robert-Schumann BK	Brandschutzsanierung	320.000 €	297.005 €
Karl-Schiller-BK	Grundsanierung	11.635.701 €	2.036.183 €
... u.a.			
Summe		20.600.000 €	10.100.000 €



Förderschulen (Beispiele)



Maßnahme	Beschreibung	Budget	vergebene Aufträge
Max-Wittmann FS	Containeraufstellung	9.000 €	6.000 €
Max-Wittmann FS	Umbau	250.000 €	170.021 €
Wilhelm-Rein FS	Aufstellung Materialcontainer	5.000 €	3.300 €
Wilhelm-Rein FS	Toilettensanierung	150.000 €	9.824 €
... u.a.			
Summe		1.000.000 €	950.000 €



Feuerwehr (Beispiele)



Maßnahme	Beschreibung	Budget	vergebene Aufträge
Feuerwache 3	Beschaffung Zutrittskontrolle	20.000 €	16.156 €
Gerätehaus LZ 16 Hombruch	Sanierung und Umbau	193.600 €	183.630 €
Feuerwache 2	Neubau Ausbildungszentrum	10.800.000 €	2.610.813 €
Feuerwache 4	Ersatzneubau	670.546 €	662.543 €
Rettungswache Asseln	Neubau	497.858 €	493.842 €
... u.a.			
Summe		42.700.000 €	13.700.000 €



Sonstige (Beispiele)



Maßnahme	Beschreibung	Budget	vergebene Aufträge
ZOO Dortmund	Neubau Großrinderanlage	490.000 €	457.359 €
Lanstroper Ei	Sanierung	53.100 €	45.729 €
Sporthalle Nord	Nutzungsorientierte Ertüchtigung	540.000 €	461.695 €
WIHOGA	Abbruch	1.450.000 €	724.932 €
Stadthaus	Sanierung und Umbau, 2.BA	23.499.547 €	21.908.185 €
Amtshaus Mengede	Gebäudesanierung	2.982.600 €	596.102 €
Hallenbad Aplerbeck	Energiesanierung	1.329.000 €	188.232 €
Stadion Rote Erde	Sanierung	1.670.000 €	1.510.163 €
... u.a.			
Summe		41.900.000 €	32.800.000 €