

The logo for SOMACOS features the word "SOMACOS" in a bold, white, sans-serif font. The text is set against a background of two overlapping brushstrokes: a blue one on top and a green one on the bottom. The overall image background is a silhouette of a business meeting in a modern office with large windows overlooking a city skyline.

SOMACOS

Einführung Gremieninformationssystem Stadt Dortmund



Somacos GmbH & Co. KG

Ziel:

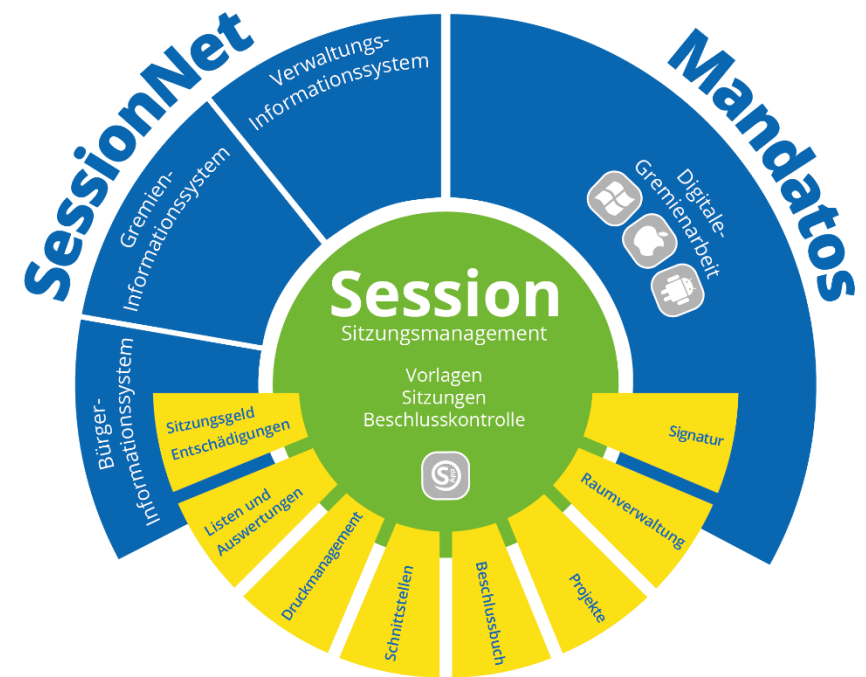
- Entwicklung von Softwarelösungen für Sitzungsmanagement,
- Gremienarbeit und Fraktionsmanagement
- Beratung und Unterstützung/ Dienstleistungen
- Vertrieb von Software

Markt:

- Öffentliche Auftraggeber (Kommunen, Behörden, Versorger, Sonstige)
- Banken, Kreditinstitute und Sparkassen
- Aktiengesellschaften/ Unternehmen/ Institutionen

Focus:

- Sitzungsmanagement DACH-Region





Kunden

- Seit Auslieferung von Session im Juli 2001 , haben sich bisher mehr als 2.000 Kunden für unser Verfahren entschieden.
- > 2.000 Installationen in allen Bundesländern Deutschlands und Österreichs, Schweiz, Belgien
- Großkunden –kommunal-
Städte Köln, Duisburg, Wuppertal, Halle/Saale,LHS Magdeburg, Dresden, Schwerin, Erfurt, Saarbrücken, Mainz
- Ev. Landeskirche im Rheinland
- Banken, Aktiengesellschaften, Unternehmen, Genossenschaften
- Universitäten
- Stadtwerke, Zweckverbände, Kliniken
- Wohnungsgesellschaften

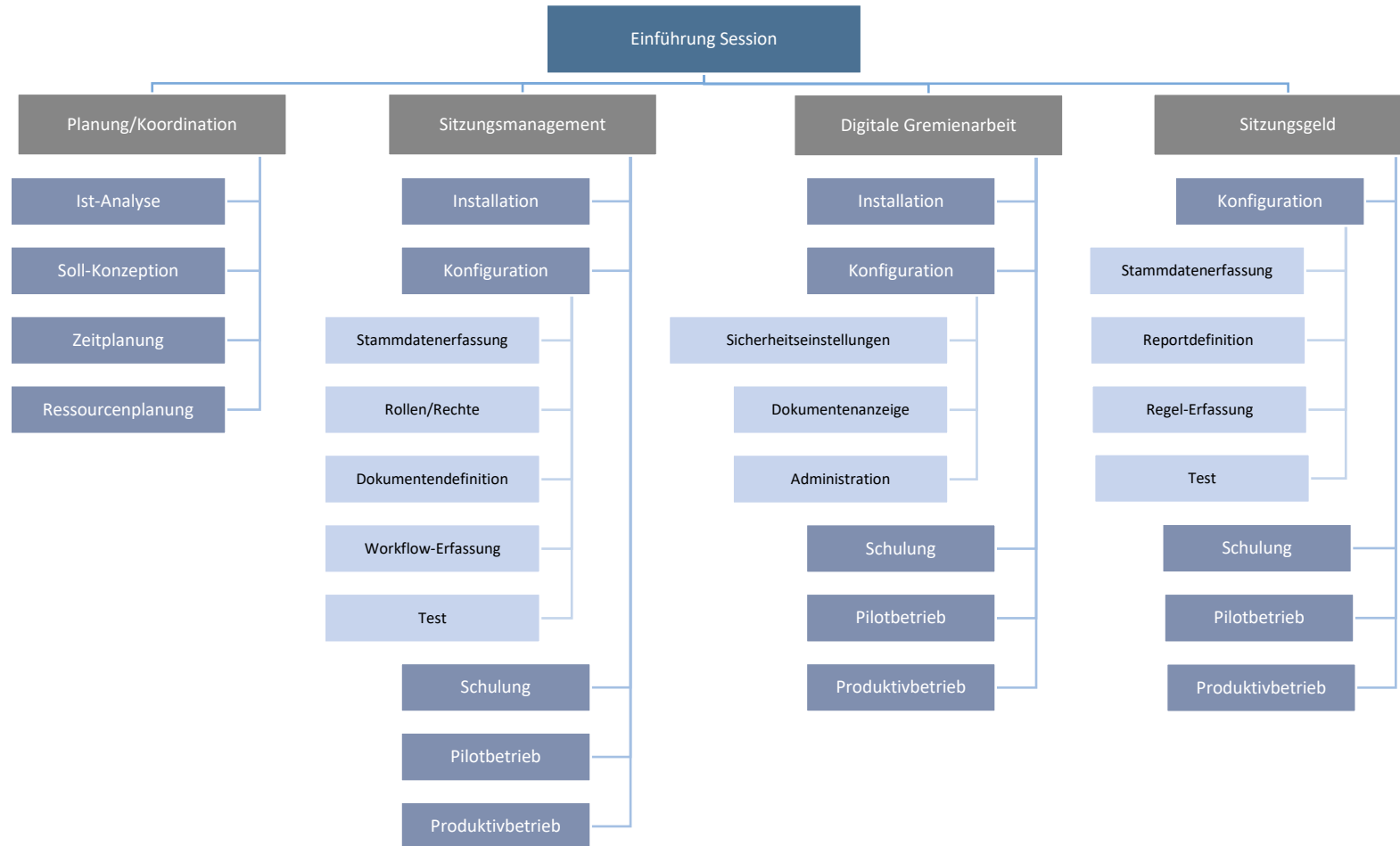


Projektstrukturplan

Projekt

Teilprojekte

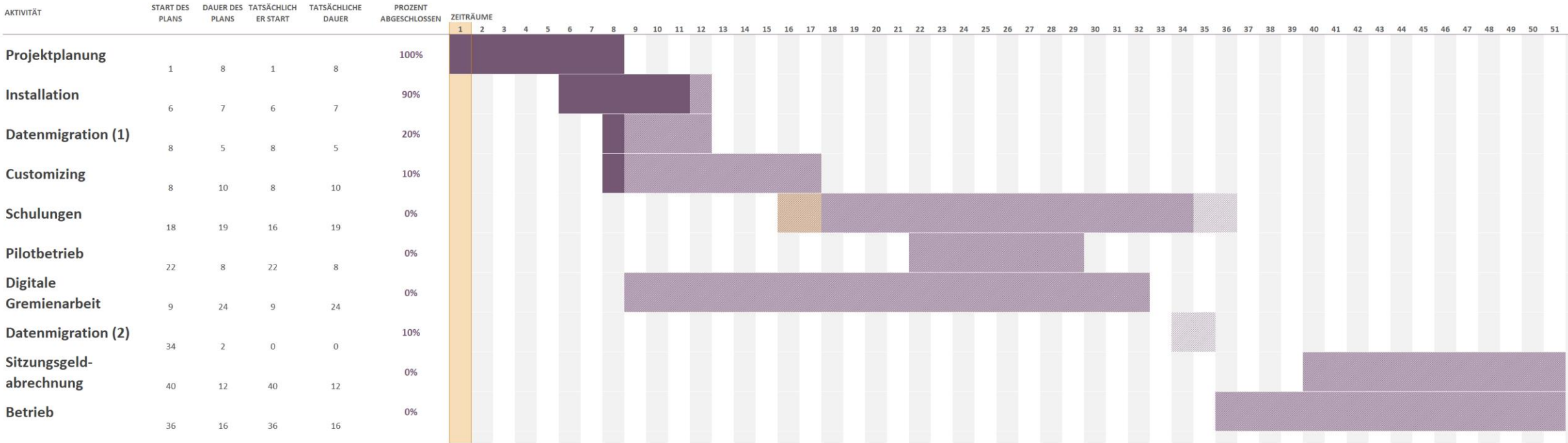
Arbeitspakete

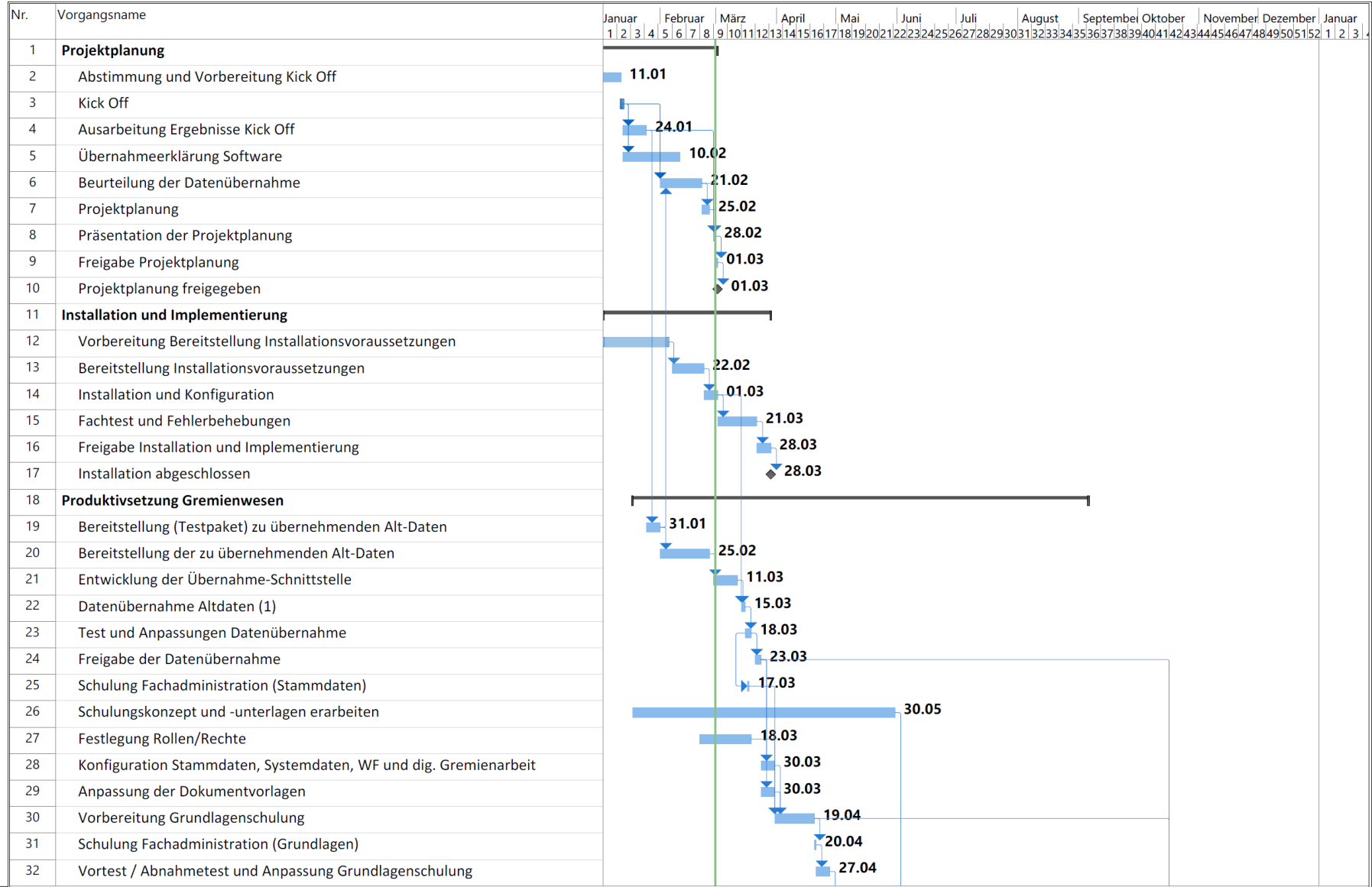




Projektplan Stadt Dortmund

Wählen Sie rechts einen Zeitraum zum Hervorheben aus. Es folgt eine Legende, die das Diagramm beschreibt







Organisationsüberblick

Sitzungsdienst Session

- Einladungen, Vorlagen, Niederschriften, Auszüge...
- Sitzungsgeld/ Aufwandsentschädigung
- Sitzungstermine, Sitzungskalender

Sitzungsdienst
Gremienbetreuung

Fachbereiche
Vorlagenerstellung

Session App



Gremieninfo
(Extranet)



Mandatos



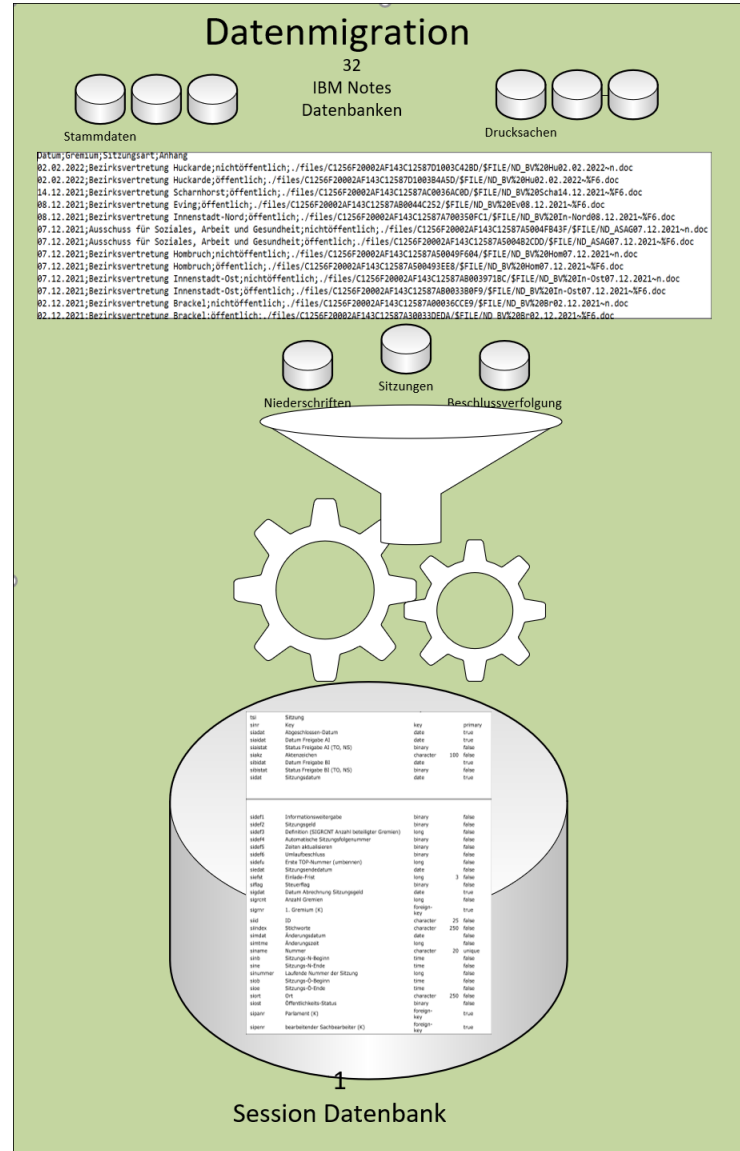
Mitarbeiterinfo
(Intranet)





Herausforderung Datenmigration

- Herausforderungen**
- Keine relationale Datenbankstruktur
- Keine Felddescriptions
- Keine Verbindungen über Schlüsselfelder
- 32 Datenbanken in 1





Kontakt

Firmensitz Salzwedel
Geschäftsführung,
Vertrieb, Marketing
Ackerstraße 13
29410 Salzwedel

Telefon: +49(0) 3901 476000
Telefax: +49(0) 3901 4760011
E-Mail: info@somacos.com



Standort Köln
Kundenbetreuung,
Vertrieb
Albin-Köbis-Straße 8
51147 Köln

Telefon: +49(0) 2203 297540
Telefax: +49(0) 2203 2975422



Standort Dresden
Kundenbetreuung,
Hotline, Entwicklung
Weißeritzstraße 3
01067 Dresden

Telefon: +49(0) 351 4383330
Telefax: +49(0) 351 4383340



Standort Engen
Kundenbetreuung
Hegastraße 6
78234 Engen

Telefon: +49(0) 7733 9810010
Telefax: +49(0) 7733 9810039

