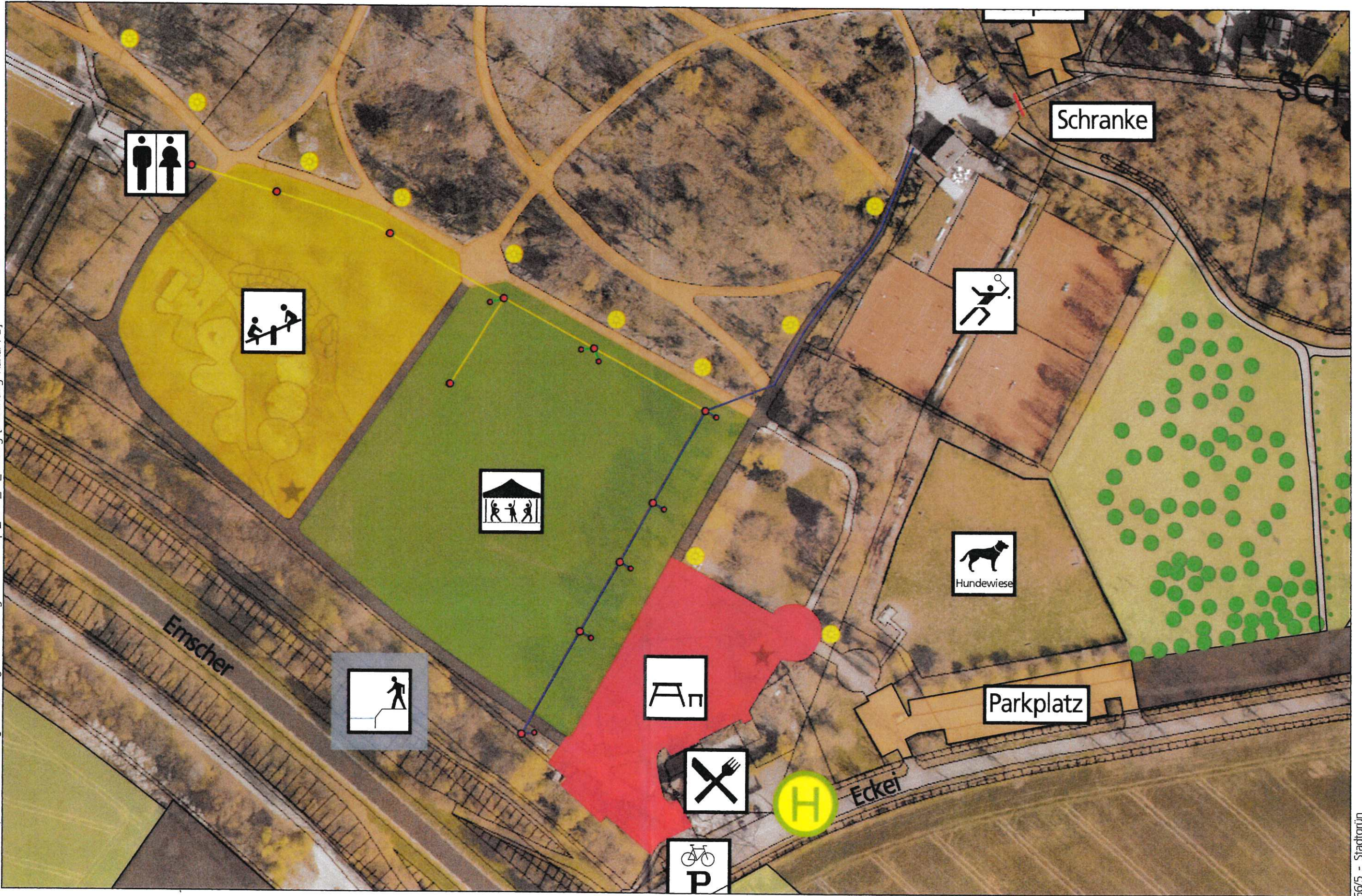


H:\NEU\Stadtparks\0125 Volksgarten\_Mengede\Sanierung\_2016\Konzept\_2016\_09\_22.dwg [Bauantrag Kanal A3]



Volksgarten Mengede  
Bauantrag Kanal

Obj.-Nr. 0125

Maßstab ohne

Datum 04.07.2018

Plangröße DIN A3

Druckdatum 04.07.2018

-  öffentlicher Schmutzwasserkanal
-  Schmutzwasserkanal der Parkanlage
-  Revisionschacht

Stadt Dortmund  
Tiefbauamt

