



# Querbeet Dortmund – ernte deine Stadt!

Bezirksvertretung Lütgendortmund

am 21. Juni 2022

Jens Woelki

Stadt Dortmund  
Amt für Stadterneuerung



# Querbeet Dortmund - Entstehung

Querbeet Hörde

Handlungsprogramm Klima-Luft 2030

Agenda 2030 für nachhaltige Entwicklung

Bündnis „Kommunen für biologische Vielfalt e. V.“ ... ..

Landschaftsplan Dortmund

Querbeet Dortmund

# Querbeet Dortmund - Ziele

Gesunde Ernährung

Eigenversorgung

Erholung

Naturerfahrung

Flächen mit Biodiversität

Selbstwirksamkeit

Experimentierräume für ein gutes Leben in der Stadt

Kulturelle, soziale und generationenübergreifende Vielfalt

Querbeet Dortmund

# Querbeet Dortmund - Förderung

## Was wird gefördert?

- Gemeinschafts-gartenprojekte
- gemeinschaftliche Projekte der urbanen Landwirtschaft
- gemeinschaftliche Projekte der essbaren Stadt

## Wer wird gefördert?

- Vereine
- Gruppen
- gemeinnützige Organisationen
- Schulen
- Kitas

## Im Einzelnen

- Sachkosten für
- Gartengeräte
  - Material für den Selberbau
  - Pflanzgefäße (auch Hochbeete)
  - Pflanzen
  - torffreie Erde
  - Saatgut

# Querbeet Dortmund – Anforderungen für eine Förderung

## Für das Gärtnern gilt

- keine torfhaltige Erde
- überwiegend essbare Pflanzen oder andere Nutzpflanzen
- insektenfreundliche Pflanzen
- Der Garten soll den ökologischen Wert der Fläche verbessern.
- Toleranz zu Wildkräutern
- Biosaatgut
- kein Tropenholz
- Abfälle kompostieren
- Regenwasser nutzen

## Für die Gartengruppe gilt

- für weitere Interessierte offen
- gemeinsam gestalten und pflegen
- größtmögliche Teilhabe
- möglichst frei zugänglich
- stetige Bewirtschaftung im Jahresverlauf und über die nächsten Jahre
- Geschlechtergerechtigkeit, Generationengerechtigkeit, nachbarschaftliche Solidarität, Vielfalt, Toleranz, Demokratie

## Und es gelten natürlich auch

alle allgemein gültigen Gesetze, Verordnungen etc. wie zum Beispiel Naturschutzgesetz, Landschaftsschutzgesetz, Baugesetzbuch, Bauordnung, Bundesbodenschutzverordnung ...

# Querbeet Dortmund - Förderung

## Antrag und Vertrag

- Förderung als Zuschuss: 90 Prozent der Sachkosten
- Antrag formlos stellen mit
  - Konzept
  - Lageplan
  - Zustimmung des Eigentümers
  - Kostenplan
  - (weitere Angaben siehe Liste)
- Vertrag zwischen Stadt und Gartengruppe
- Garten mindestens drei Jahre (oder länger) betreiben
- kein Rechtsanspruch
- keine Förderung im Nachhinein
- wirtschaftliche und sparsame Verwendung der Mittel

# Querbeet Dortmund - Unterstützung

## Weitere Angebote

- Kontaktbörse für Gärtner\*innen
  - für jeden Stadtteil oder kleinräumiger
  - Austausch der E-Mail-Adressen
- Hilfe bei der Flächensuche
- eventuell Bodenproben
- Newsletter zu Gartenprojekten
- weitere Garten-Treffen
- Fortbildungen und Erfahrungsaustausche

HERBET  
HÄRDE  
ErnteDeineStadt!









# Querbeet Dortmund



© Jutta Sankowski/Stadt Dortmund







# Querbeet Dortmund





© bbz landschaftsarchitekten







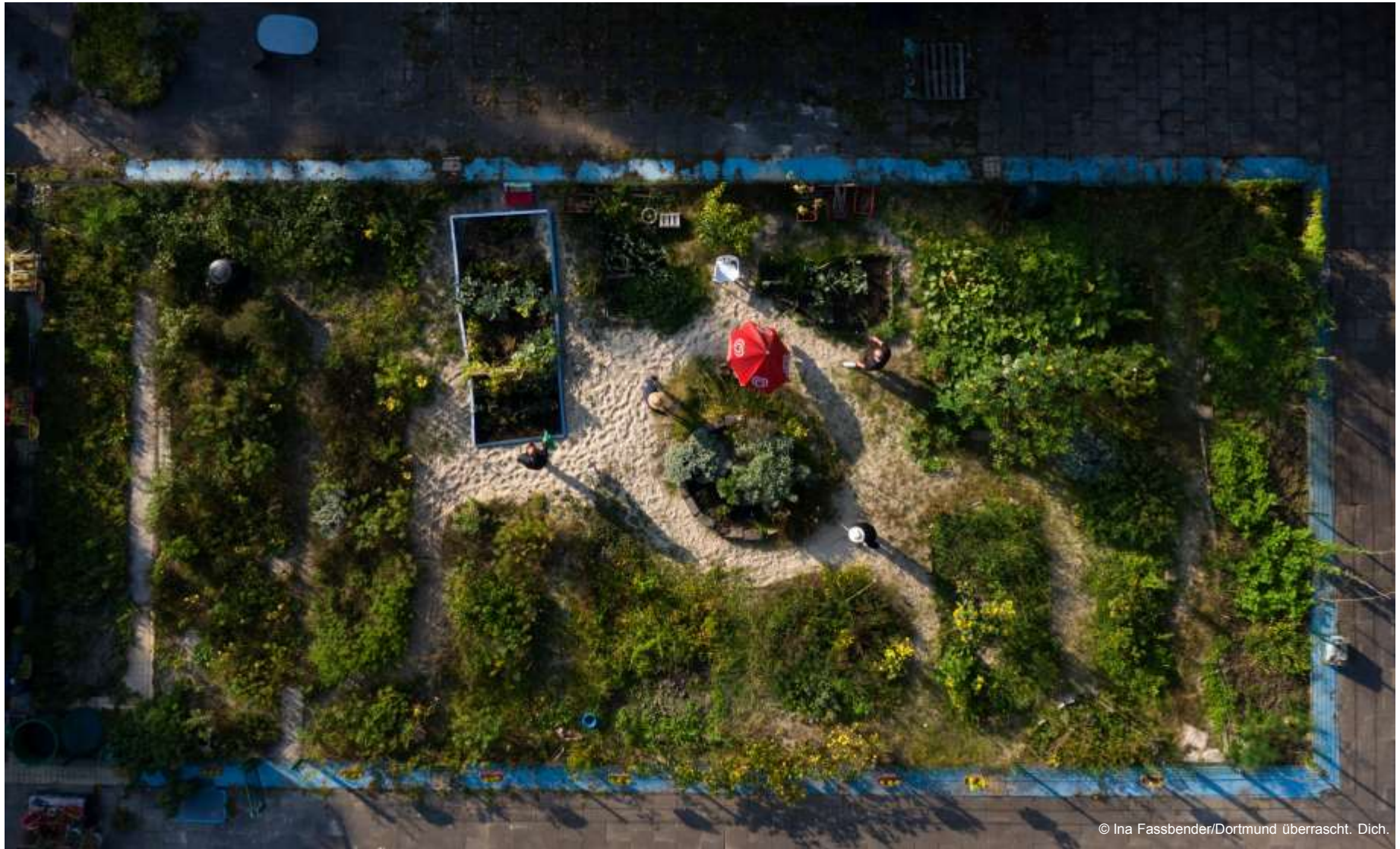




© Nordstadt natürlich



© Nordstadt natürlich



© Ina Fassbender/Dortmund überrascht. Dich.



© Jutta Sankowski/Stadt Dortmund









© Jutta Sankowski/Stadt Dortmund



© Jutta Sankowski/Stadt Dortmund





© Jutta Sankowski/Stadt Dortmund



© Imkerverein Hörde











Vielen Dank für Ihre Aufmerksamkeit!

Stadt Dortmund

Amt für Stadterneuerung

0231 50-27263

Jens Woelki

[querbeet@dortmund.de](mailto:querbeet@dortmund.de)

[dortmund.de/querbeet](https://dortmund.de/querbeet)

