

Nahverkehrsmuseum und Feuerwehr-Erlebniszentrum Dortmund Vergangenheit – Gegenwart - Zukunft



Vorstellung und bisheriger Verlauf

➤ Nahverkehrsmuseum und Feuerwehr-Erlebniszentrum Dortmund

Nahverkehrsmuseum und Feuerwehr-Erlebniszentrum Dortmund Vergangenheit – Gegenwart - Zukunft

Ort:

Gelände des Betriebshofes

„Lokhalle Hansa“

der Deutschen Steinkohle AG (DSK)

Am Mooskamp, Dortmund-Nette

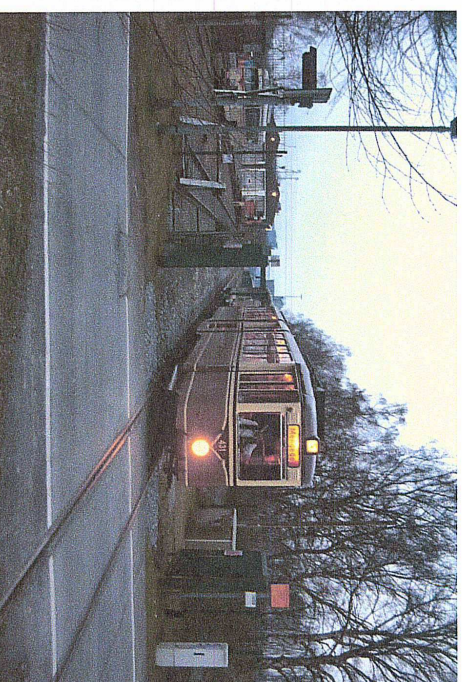
Größe der Fläche: ca. 17.560 qm

Grundfläche der Halle: ca. 790 qm



Die ersten Jahre: Eröffnung von Museum und Fahrbetrieb, Grunderwerb, Hallenneubau

- Wiedereinbau der Anschlußweiche zur Kokerei Hansa in Huckarde
- Ostern 2006: Eröffnung des Fahrbetriebs mit TW 194 und WAB 3
- Pfingsten 2007: Jungfernfahrt des Gelenkwagens Nr. 431
- Sommer 2007: Erwerb des Museumsbetriebshofes von der RAG
- Frühjahr 2012: Eröffnung der neuen Ausstellungshallen



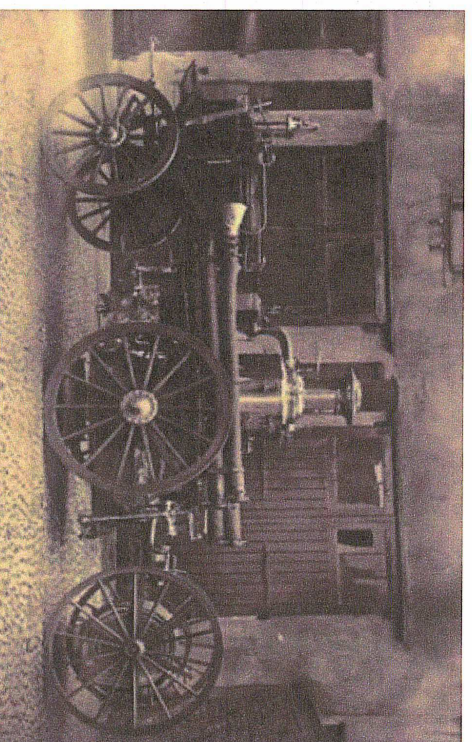
Vision 2016 ff.: Ständige Ausstellung „Nahverkehrsgeschichte Dortmund“

- Neubau eines geräumigen Ausstellungs- und Archivgebäudes
- Umzug des Historischen Vereins der DSW e. V. von DO-Hörde nach Netze
- Eröffnung einer umfangreichen Ausstellung zur Nahverkehrsgeschichte
- Synergieeffekte von Fahrbetrieb und Dauerausstellung



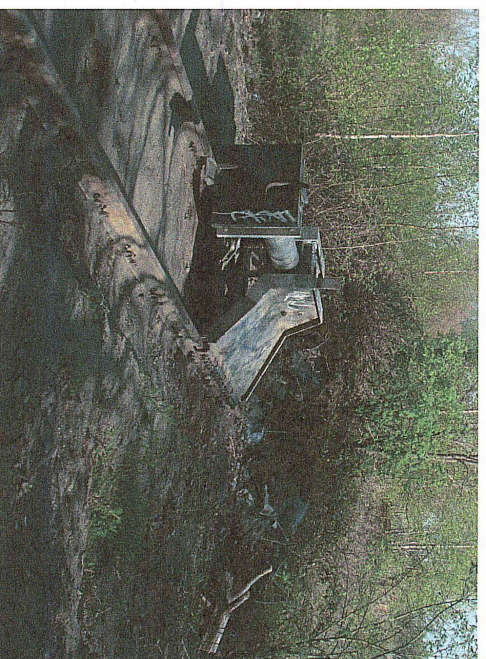
Vision 2016 ff.: Ergänzung um ein „Feuerwehr-Erlebniszentrum Dortmund“

- Neubau eines Gebäudes für Brandschutzzerziehung und –geschichte
- Außengelände mit erlebnisorientiertem Erlernen von Brandschutz
- Ausstellung von Großgeräten auf einer Hallenfläche von 600 qm
- Zielgruppen: Vorschule, Grundschule, Sekundarstufe I



Vision 2017 ff.: Infrastrukturanbindung an den Dortmunder Hafen

- Hansabahn von Ellinghausen bis Franziusstraße zugelassen nach BOA-NW
- Hansa-Brückenzug seit 2013 wieder für Bahnbetrieb zugelassen
- Erhalt der Union-Anschlussbahn nach möglichem Abzug HSP
- Interessenbündelung mit DoMiG, Dortmunder Eisenbahn und Stadt Dortmund



Vision 2018 ff.: Ertüchtigung der Hansabahntrasse von Ellinghausen bis Huckarde

- Tausch von alten Gleisen und ca. 8.000 Holzschwellen auf über 4 km Länge
- Bettungsreinigung und Schotterwechsel
- Anlage eines neuen, barrierefreien Haltepunkts an der Ellinghauser Straße
- Ziel: Touristische Zeitreise im Dortmunder Nord-Westen



STEP 2016 – Mittel der Städtebauförderung NRW

Angemeldete Kosten der Einzelmaßnahmen in Euro brutto:

1. Neubau Ausstellungsgebäude:	660.000,--
2. Neubau Leichtbauhalle Feuerwehr:	120.000,--
3. Vorbau Bestandshallen RAG:	310.000,--
4. Ausstattung und Gelände Feuerwehr:	500.000,--
5. Sanierung Hansabahntrasse:	900.000,--
6. Haltepunkt Ellinghauser Straße:	180.000,--
7. <u>Konsumtive Kosten</u>	<u>300.000,--</u>

Gesamtkosten zur Förderung angemeldet: 2.970.000,--

Das Nahverkehrsmuseum im Netz: www.bahnhof-mooskamp.de

Bahnhof-Mooskamp.de


Nahverkehrsmuseum
Dortmund

- [Home / Zielsetzung](#)
- [Termine / Aktuelles](#)
- [Fahren](#)
- [Fahrzeuge](#)
- [Strecke](#)
- [Fotogalerien](#)
- [Sponsoren / Links](#)
- [Kontakt / Anfahrt](#)
- [Impressum /](#)
- [Disclaimer](#)
- [Gästebuch](#)
- [Interner Kalender](#)

Zielsetzung

Suche starten

1st of May at the Mooskamp tram



Der Wab e.V. betreibt vom Straßenbahnmuseum Netze aus musealen Fahrbetrieb mit historischen Dortmund Schienenfahrzeugen auf der erneut in Betrieb genommenen, industriegeschichtlich bedeutsamen Hoersch-Werksbahntrasse HHW 6141 zwischen DO-Huckarde und DO-Ellinghausen.

In enger Abstimmung mit der RAG, ThyssenKruppSteel, der Stadt Dortmund und dem Regionalverband Ruhr in Essen erfolgt ein ständiger Ausbau des Projekts und des kulturellen Angebots. Die einseitigen Ziele können nur durch ein Zusammenwirken aller abgestimmten Unternehmens-, Stiftungen, beteiligten Behörden und Vereine umgesetzt werden.




**Nahverkehrsmuseum und Feuerwehr-Informationszentrum
Dortmund
Vergangenheit – Gegenwart - Zukunft**

Ansprechpartner:

Jens Petersmann (Projektentwickler)

**Tel.: 0251/384450-11
Fax: 0251/384450-39**

Detlev Harries (FW Dortmund)

Tel.: 0231/845-1000

Heinz Waffel (hist. Verein DSW e.V.)

Tel.: 0231/430042

e-mail: gmbh@bahnhof-mooskamp.de

...und natürlich auch im Netz:

→ www.bahnhof-mooskamp.de