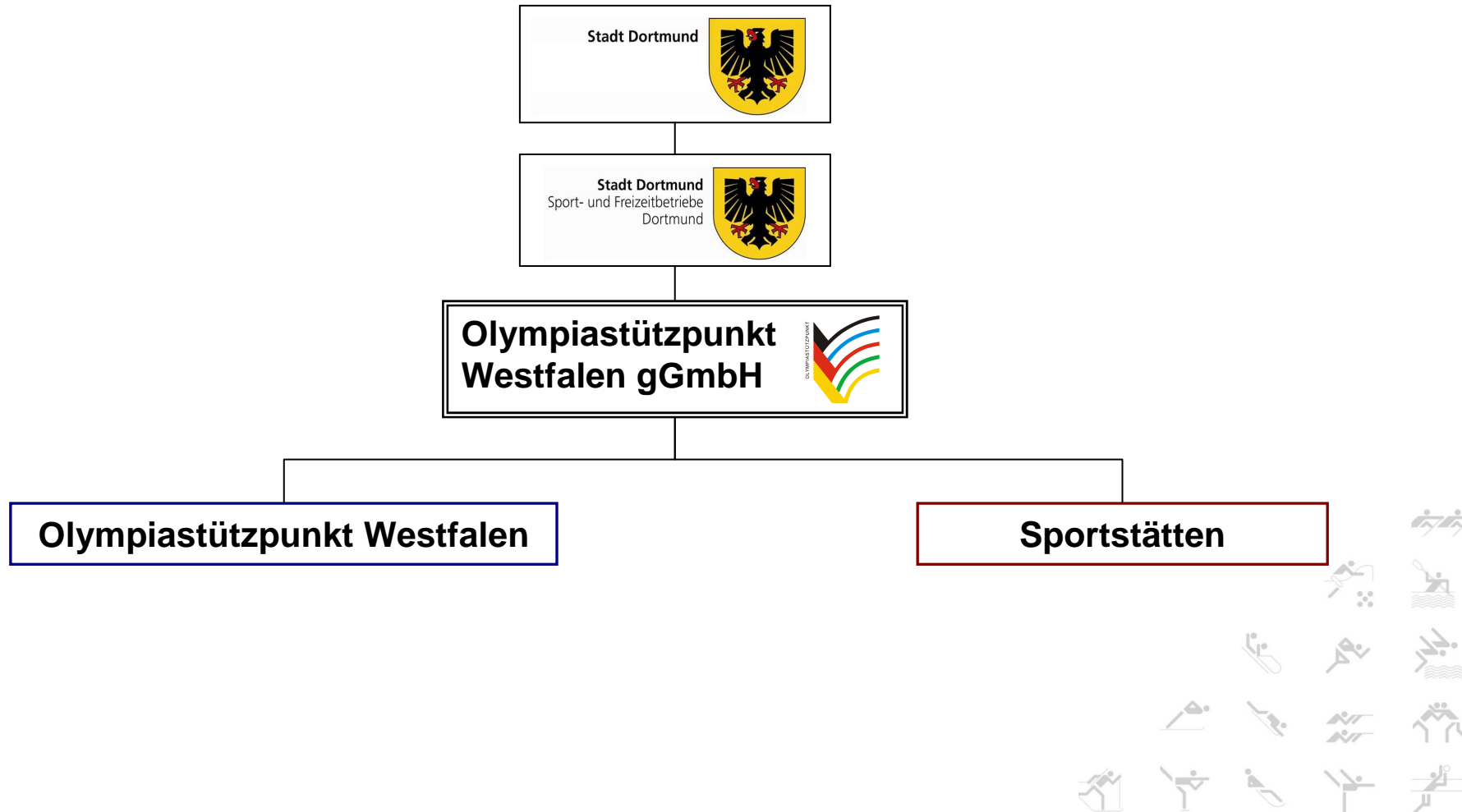


Stadt Dortmund



Struktur der Olympiastützpunkt Westfalen gGmbH



Stadt Dortmund



Die Olympiastützpunkte in Deutschland



Bundesministerium des Innern



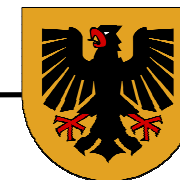
Deutsche Sporthilfe

Leistung. Fairplay. Miteinander.

Die Landesregierung Nordrhein-Westfalen

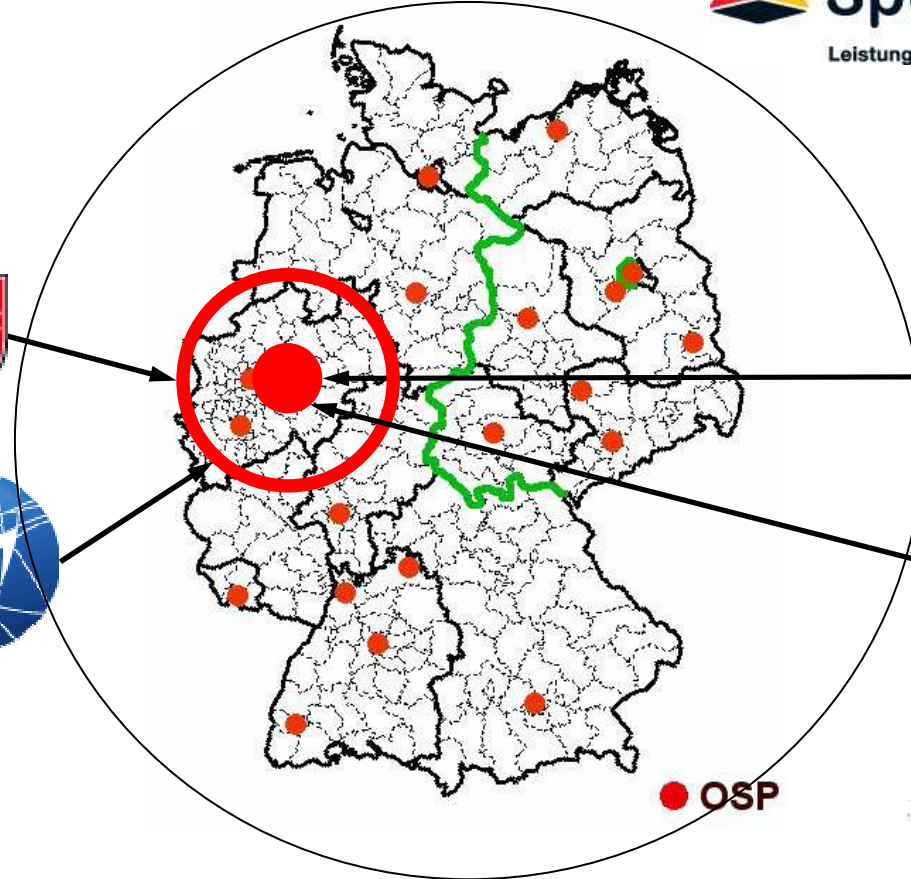


LANDESSPORTBUND NORDRHEIN-WESTFALEN



Stadt Dortmund

Olympiastützpunkt Westfalen gGmbH





Olympiastützpunkt Westfalen

status quo

Teil-
bereiche

Arbeits-
bereiche

Zentrale
Dortmund

Warendorf

Hochsauerland

Bochum

Verwaltung

Fahrzeuge

Leistungsdiagnostik

Medizin

Physiotherapie

Psychologie

Ernährungsberatung





Teilbereiche Olympiastützpunkt Westfalen

Zentrale Dortmund



Rudern



Kanuslalom



Schwimmen



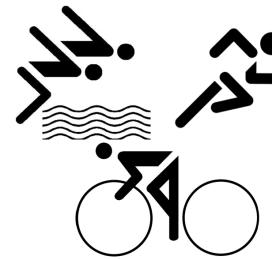
Ringen



Leichtathletik



Eiskunstlauf



Triathlon



Schießen





Teilbereiche Olympiastützpunkt Westfalen

Warendorf



Reiten



**Volleyball /
Beachvolleyball**



Wasserball



Boxen





Teilbereiche Olympiastützpunkt Westfalen

Hochsauerland



Biathlon



Skispringen



Skilanglauf



Skeleton



Bob



Rodeln





Teilbereiche Olympiastützpunkt Westfalen

Bochum



Leichtathletik



Rhythmische Sportgymnastik



Schwimmen

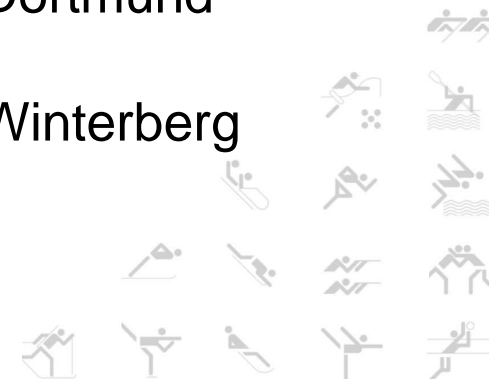




Olympiastützpunkt Westfalen

Perspektiven

- Bundesstützpunkt Boxen
- Internat Dortmund
- NRW Nachwuchsleistungssportzentrum Dortmund
- NRW Nachwuchsleistungssportzentrum Winterberg





Sportstätten

status quo

Arbeitsbereich

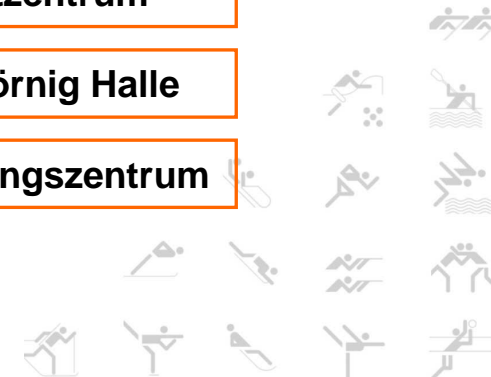
Verwaltung

Betrieb / Unterhaltung
Entwicklung
Eigene Objekte

Eissportzentrum

Helmut Körnig Halle

Ruderleistungszentrum





Sportstätten - status quo

Eissportzentrum



Eingang Nord



Eingang Strobelallee



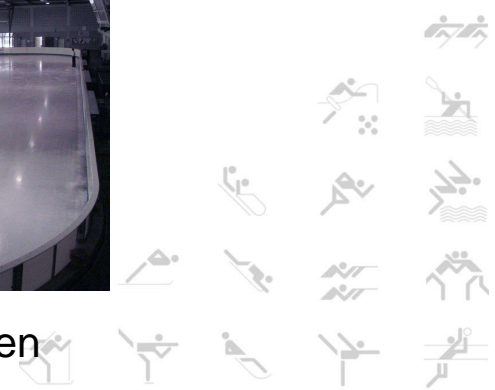
Seitenansicht
Rosengarten



Eisbahn außen



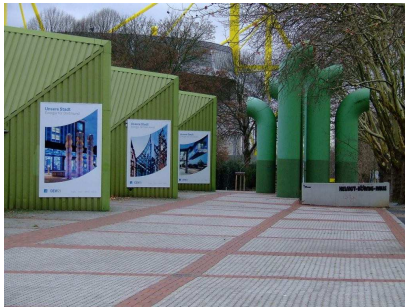
Eisbahn innen





Sportstätten - status quo

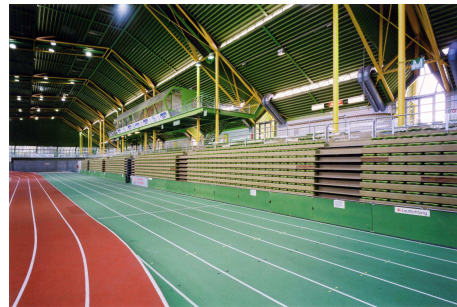
Helmut Körnig Halle



Nordseite / Strobelallee



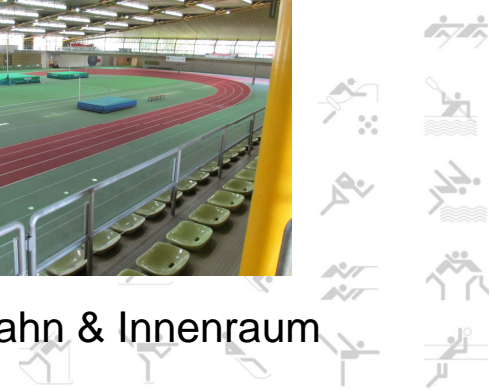
Südseite



100m-Bahn & Südtribünen



Rundbahn & Innenraum



Stadt Dortmund



Sportstätten - status quo

Ruderleistungszentrum



Dortmund-Ems-Kanal



Ruderrevier Dortmund





Sportstätten - Perspektiven



Phönixsee

- Wassersportzentrum
 - Rudern, Kanu, Segeln
 - Schulsport
 - Universität



Internat Sportschule

- Goethe Gymnasium
 - NRW Sportschule



Ruderleistungszentrum

- Kapazitätsanpassung
 - Errichtung Ergometerzentrum



Trainingsstätte Ringen / Boxen

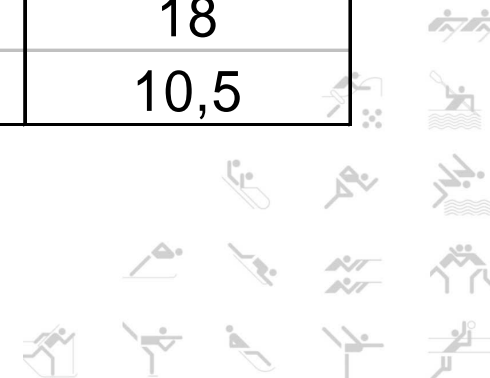
- Ersatzbau → Neubau





Haushalt der Olympiastützpunkt Westfalen gmbH

	2010	2011	2012
Zuschuß [€]	1,50 Mio	1,13 Mio	1,04 Mio
Mitarbeiter			
gesamt	27,5	28,5	28,5
OSP	17	18	18
Sportstätten	10,5	10,5	10,5



Stadt Dortmund



Vielen Dank

für Ihre

Aufmerksamkeit