



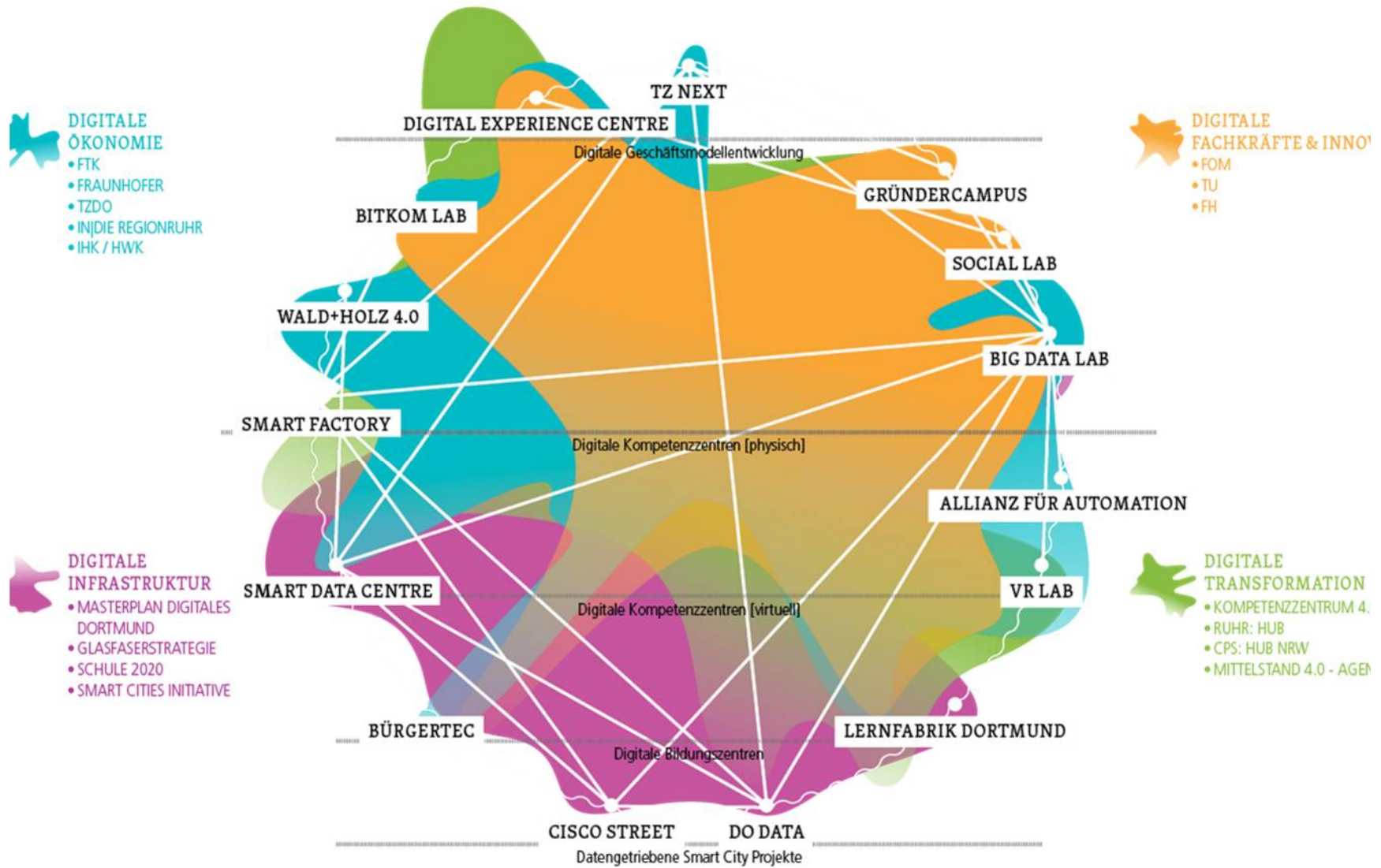
Digital Business Location



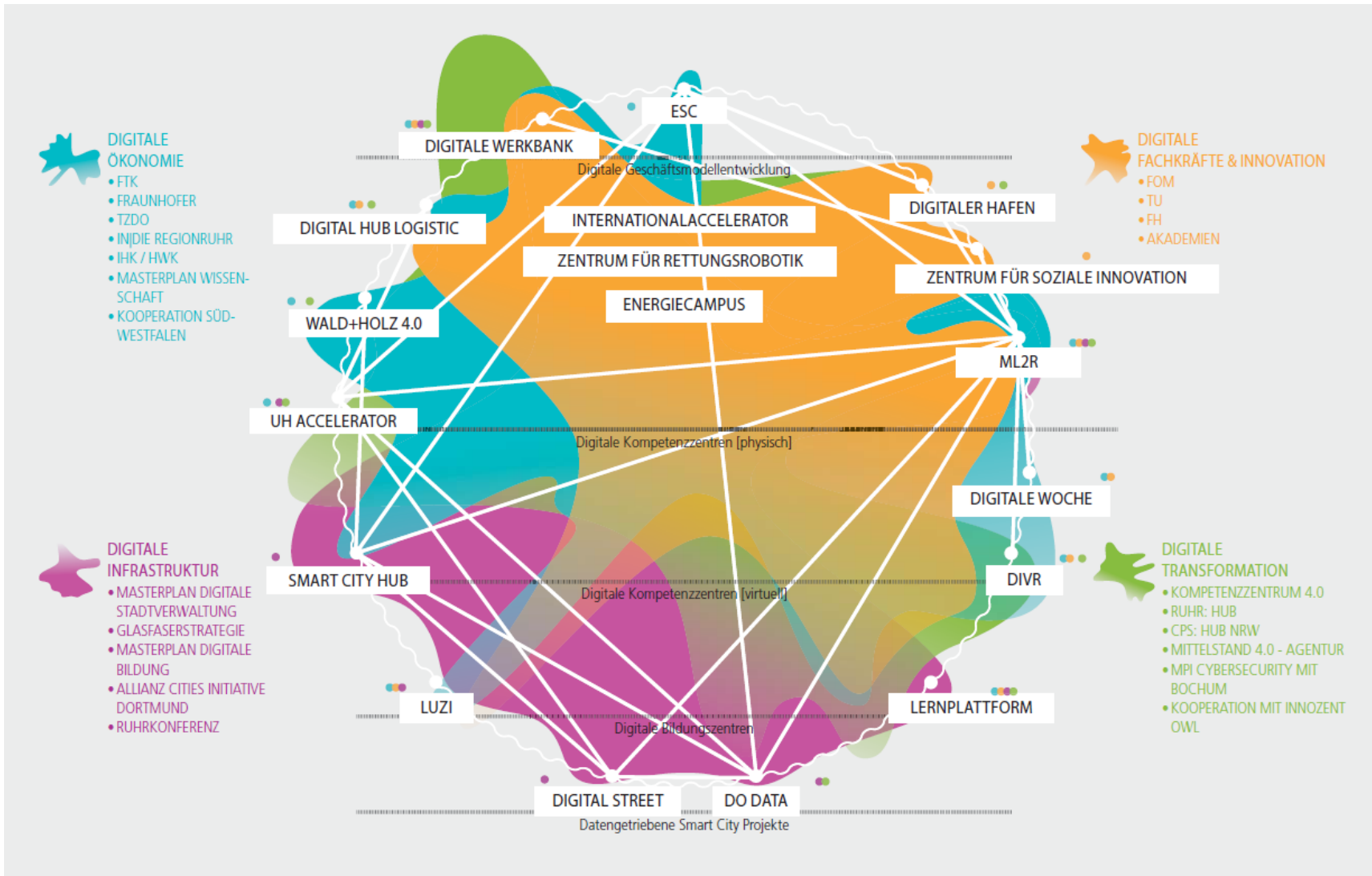
# TZ Next GmbH

**HEIMVORTEIL**

zusammen wachsen



# Ausgangspunkt: Digitale Strategie 2016



# Aktualisiert: Digitale Strategie 2019

# TZ Next GmbH - Beweggründe

## Herausforderungen für KMU

- Internationaler Wettbewerbsdruck
- Rasanter Innovationsdruck
- Digitalisierung
- Keine Strukturen wie ein Konzern, d.h. keine Inhouse-Lösungen möglich
- ...

## Zeitgemäße Ansätze für Wirtschaftsförderung

- Effiziente Vernetzung von Akteuren notwendig und gewünscht
- Open Innovation Ansatz:
  - Plattformen zu neuen Innovationen
  - Neue Technologiefelder und Raumkonzepte
  - Temporäre F & E Einheiten



# TZ Next GmbH - Ziele

## Für das SVTZ

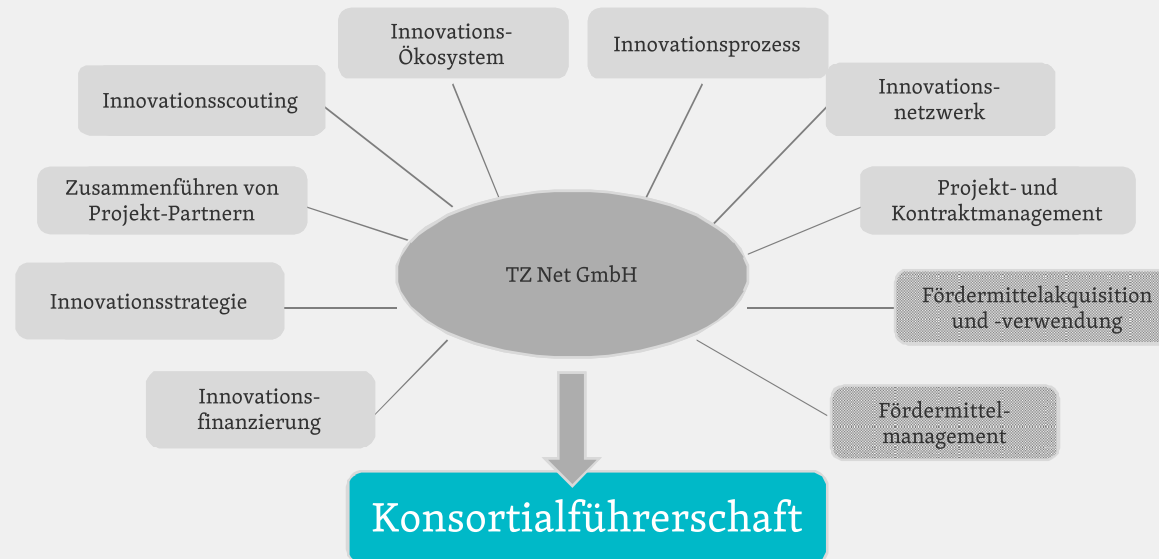
- Wirtschaftliche Vorteile durch Erhöhung der Auslastung der Kompetenzzentren
- Verwendung des in den Kompetenzzentren vorhandenen Gerätepools und Erhöhung der Visibilität der bereits heute dort angesiedelten Lösungskompetenz
- Ansiedlung neuer Unternehmen u. a. in verschiedenen Kernthemen die wir bereits etabliert haben - z.B. Bio-Medizin, Mikrosystemtechnik, Produktionstechnologie und digitale Wirtschaft
- Entwicklung innovativer und zukunftsorientierter Kompetenzzentren

## Ziele für Dortmund

- Themenfokussierte Wahrnehmung für Dortmund als Innovationsstandort
- Das Unternehmen soll als sach- und methodenkompetente Stelle für zukunftsorientiertes Innovationsmanagement überregional wahrgenommen werden.
- Zielgruppen:
  - etablierte Unternehmen- regional, überregional und international
  - Start Up, kleinere und mittlere Unternehmen
  - Wissenschaft, Institute und Universitäten
  - Verbände, Kammern



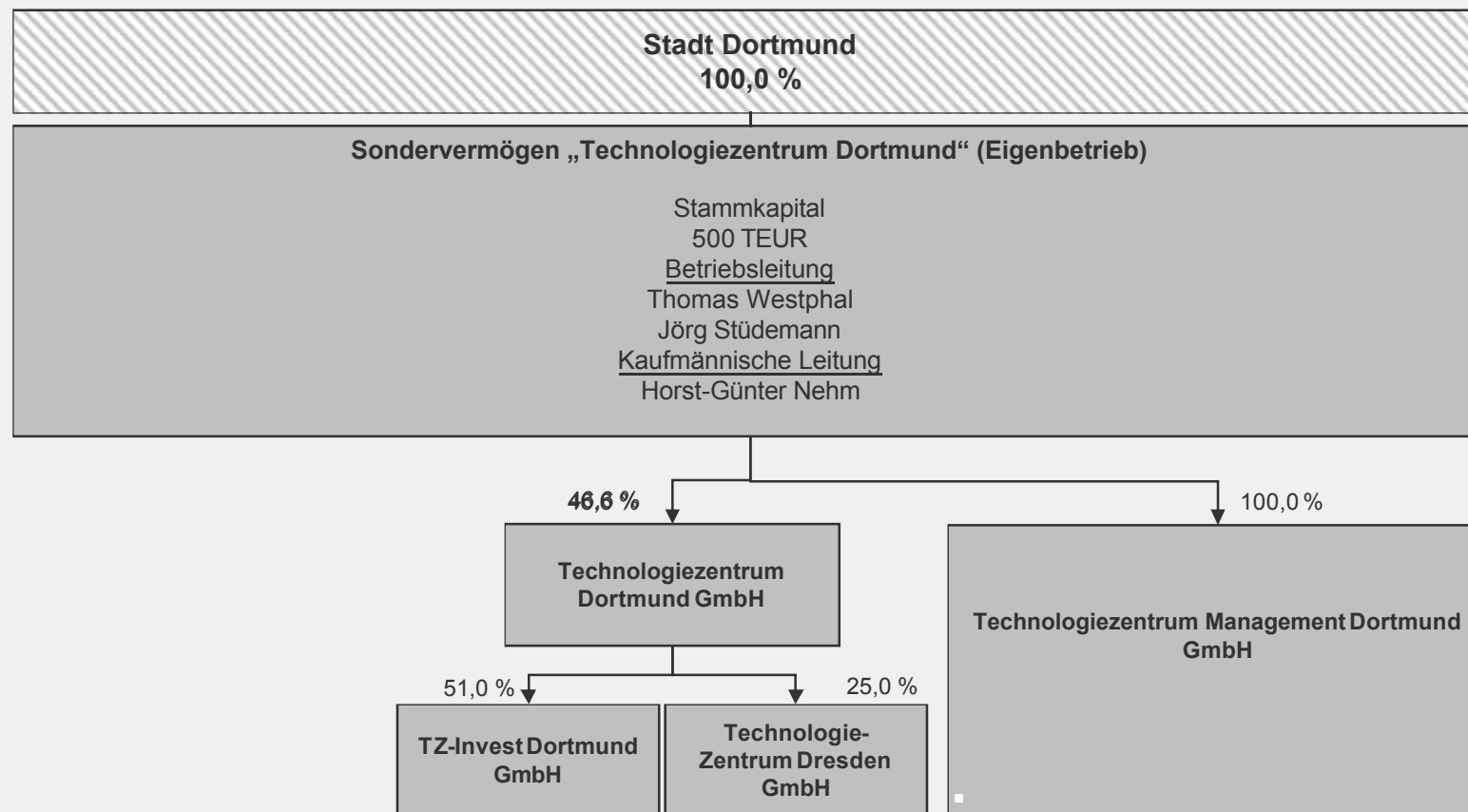
# TZ Next GmbH - Aufgaben, Geschäftsfelder und Erlöse



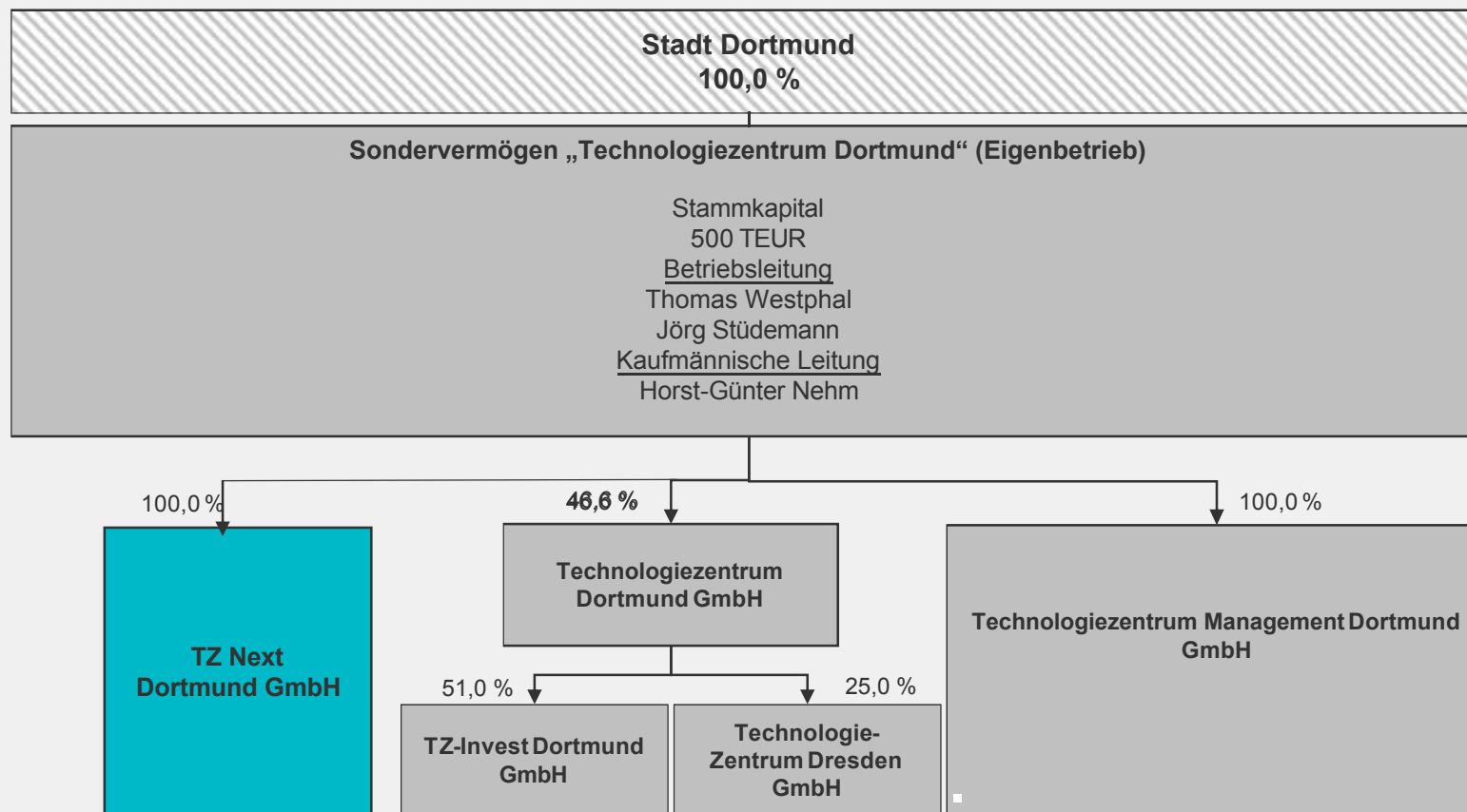
## Erlöse

- Entgeltliche Managementleistungen für Unternehmen und Institutionen
- Entgeltliche Innovationstransferleistungen für Institutionen
- Sponsoring und Teilnahmebeiträge innerhalb der Netzwerkökonomie
- Geschäftsbesorgung für Dritte
- **Akquisition von Fördermitteln**
  - z.B. aktueller Antrag beim BMBF: RUBIN (ca. 6 Mio. EUR) über SVTZ als Zwischenlösung, sowie bei WIR (ca. 14,3 Mio. EUR)

# Beteiligungsstruktur des Sondervermögens „Verpachtung Technologiezentrum Dortmund“



# Beteiligungsstruktur des Sondervermögens „Verpachtung Technologiezentrum Dortmund“





Stadt Dortmund  
Wirtschaftsförderung



Digital Business Location



# TZ Net GmbH

**HEIMVORTEIL**

zusammen wachsen