



**Katastrophenergebnis
in Dortmund am
26.07.2008**

Niederschlagsintensität

Radardaten des DWD am 26. Juli 2008

DO-Marten



Dortmund

Niederschlagsintensität

Radardaten des DWD am 26. Juli 2008

DO-Marten



Dortmund

EMSCHER

EMSCHER

EMSCHER

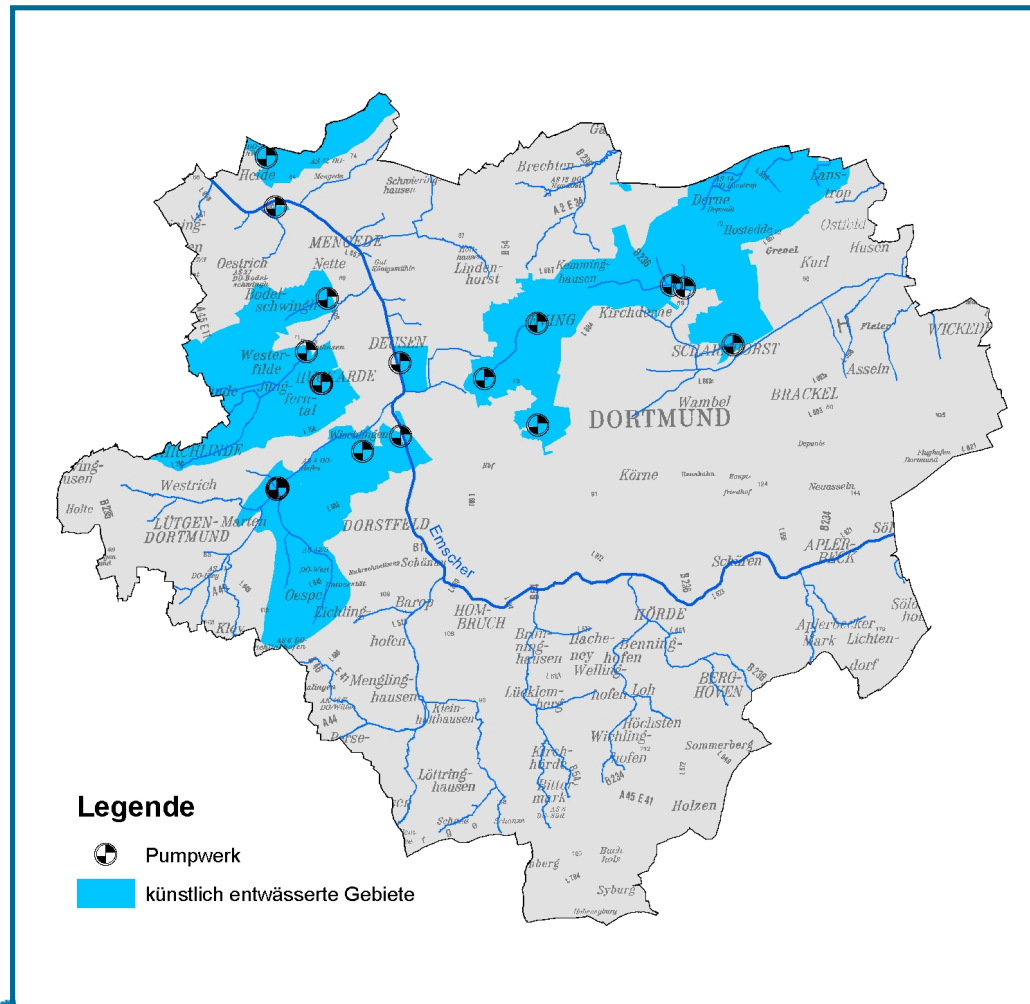
EMSCHER

EMSCHER

EMSCHER

EMSCHER

Poldergebiete in Dortmund



Dortmund, Ortsteil Marten

Prinzipskizze

EMSCHER

Wasserwirtschaftliche Anlagen

Trockenwetterabfluss

Starkregenereignis (25-jährlich)

Grundlagen der Pumpwerksdimensionierung

Starkregenereignis (ca. 50-jährlich)

Ausnutzung der Pumpwerksreserve

Katastrophenereignis

EMSCHER

Dortmund, Ortsteil Marten

Prinzipskizze

EMSCHER

Wasserwirtschaftliche Anlagen

Trockenwetterabfluss

0,1 m³/s

0,2 m³/s

EMSCHER

Starkregenereignis (25-jährlich)

Grundlagen der Pumpwerksdimensionierung

44 mm in 2 Stunden

5,1 m³/s

1,2 m³/s

5,1 m³/s

EMSCHER

Starkregenereignis (ca. 50-jährlich)

Ausnutzung der Pumpwerksreserve

50 mm in 2 Stunden

6,7 m³/s

1,2 m³/s

6,7 m³/s

EMSCHER

Katastrophenereignis

ca. 17.30 Uhr - 18.30 Uhr Wasserhöchststand

203 mm

102 mm in 2 Stunden

6,7 m³/s

5,5 m³/s

18 m³/s

EMSCHER

Teilausfall der Hochwasserpumpen ca. 19.30 Uhr

2,1 m³/s

1,2 m³/s

2,1 m³/s

EMSCHER

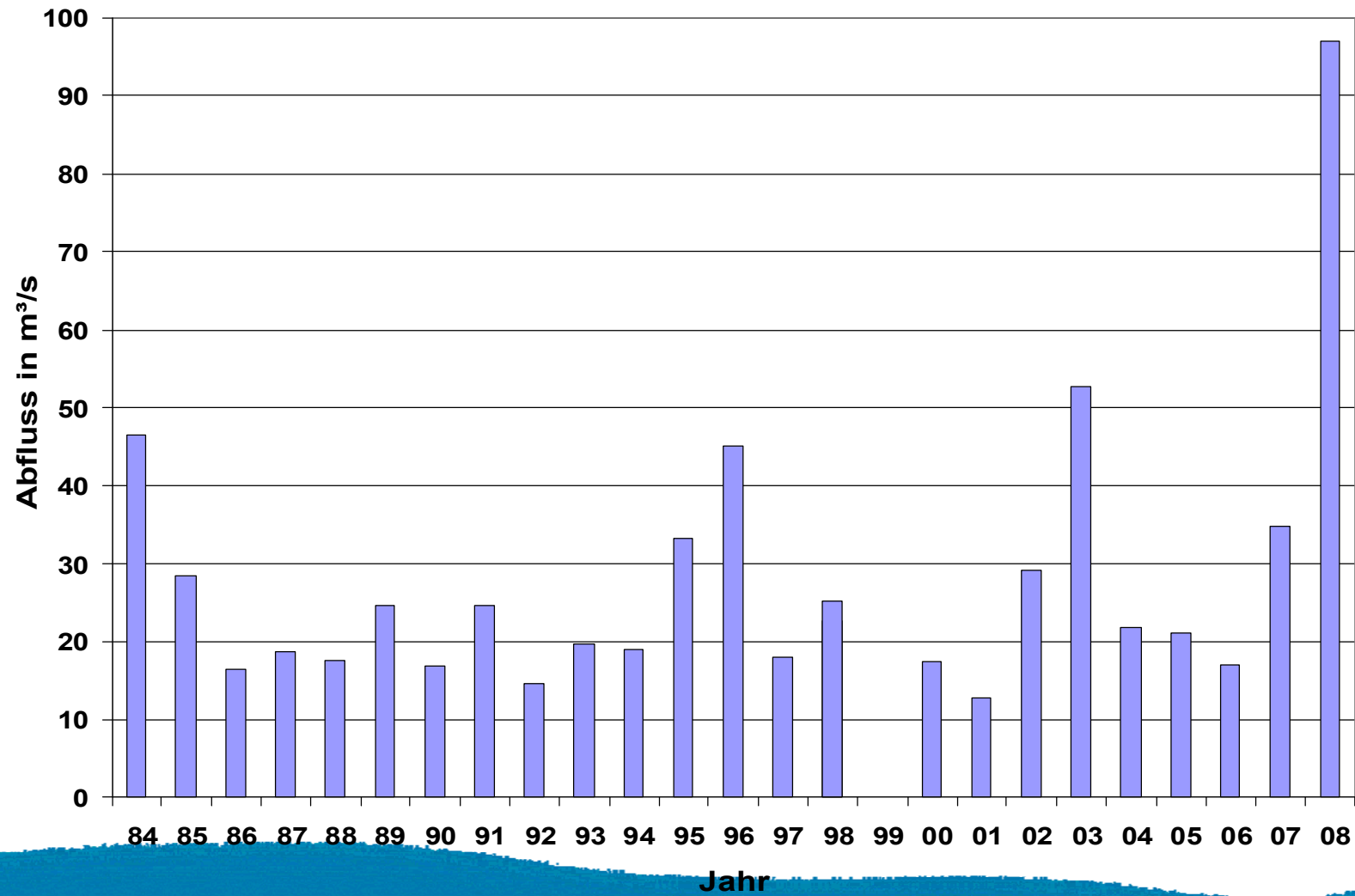
Niederschlagsintensität

Radardaten des DWD am 26. Juli 2008

DO-Dorstfeld



Dortmund



EMSCHER

Dortmund, Ortsteil Dorstfeld
Prinzipskizze

Wasserwirtschaftliche Anlagen

Trockenwetterabfluss

Starkregenereignis (25-jährlich)

EMSCHER

Katastrophenereignis

EMSCHER

EMSCHER

Maßnahmen im Rahmen des Emscherumbaus Bereich Marten

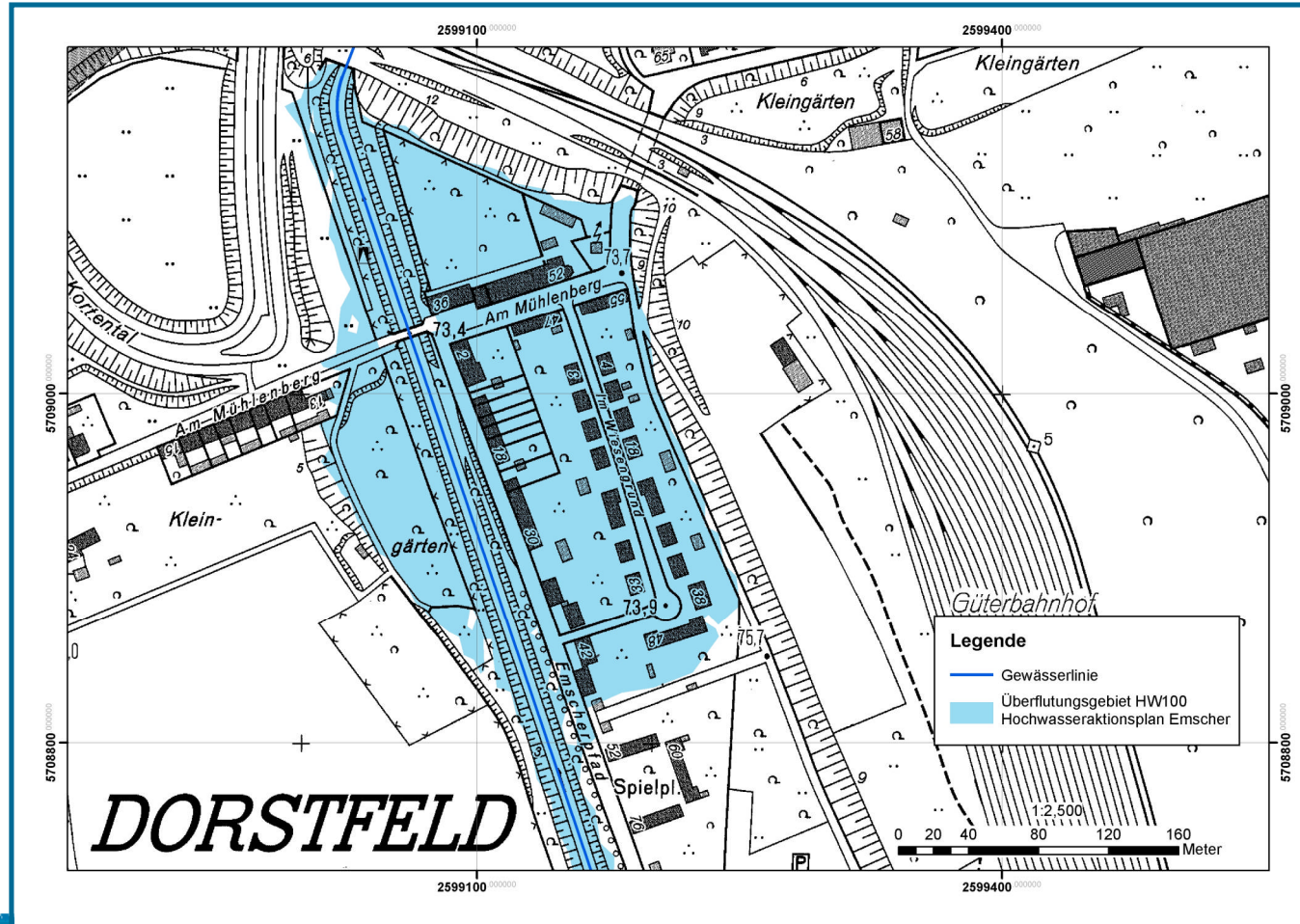
EMSCHER

Maßnahmen im Rahmen des Emscherumbaus



EMSCHER

EMSCHER



EMSCHER

Maßnahmen im Rahmen des Emscherumbaus



EMSCHER

Weitere Maßnahmen

- **Gezielte Abkopplung von versiegelten Flächen zur Entlastung der Kanalisation**
- **Verantwortungsvoller Umgang mit Flächenversiegelung**
- **Information der Öffentlichkeit über Hochwasserrisiken**
- **Optimierung des Katastrophenschutzes in Zusammenarbeit mit der Stadt Dortmund und der Bezirksregierung insbesondere Erarbeitung von Hochwassergefahrenkarten und Durchführung von Hochwasserübungen**

EMSCHER

EMSCHER