

# Bildungsintegration von Kindern aus Südosteuropa

Berichterstattung Integrationsrat

25.9.2019

40/5-1 Fachbereich Schule – Regionales Bildungsbüro

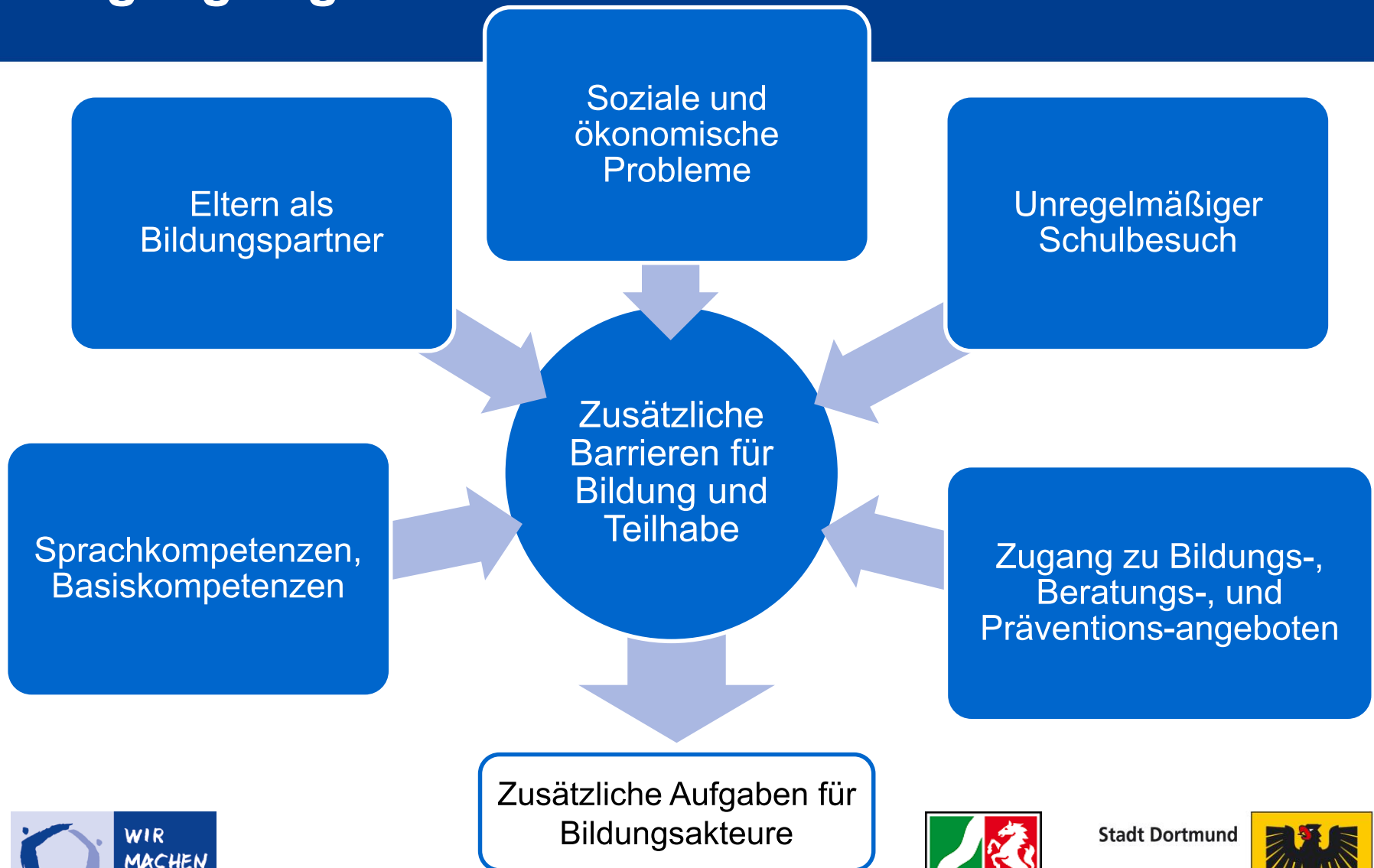
Dr. Anja Jungermann



Stadt Dortmund



# Ausgangslage



# Ausgangslage: Beispiel Nordmarkt-Grundschule

Wechselnde Wohnorte der Familien im Stadtteil = wechselnde Ansprechpartner bei Jugendamt/Jugendhilfdienste

87% der Kinder verbleiben 3 Jahre in der Schulingangsphase

21 (von 415) Kinder der Schule sprechen altersangemessen in grammatikalisch richtigen Sätzen

Ärztliche und therapeutische Unterstützung fehlt

Wenig Nutzung vorhandener außerschulischer Freizeitangebote

Bei Einschulung: Entwicklungsrückstände in allen Entwicklungsbereichen

52% der Schulanfänger haben keine KiTa besucht

6% erreichen mehr als eine Hauptschulempfehlung

# Ziel: Verbesserte schulische und soziale Integration von Kindern und Jugendlichen aus Süd-Ost-Europa

- Schüler\*innen
  - positives Selbstbild und Selbstvertrauen
  - bessere schulische Leistungen, regelmäßiger Schulbesuch
  - gleichberechtigte Förderung für Mädchen und Jungen
- Für die Eltern/Familien
  - Eltern als Bildungspartner: Vertrauen in Bildungseinrichtungen
  - Teilhabe an Bildungs-, Beratungs-, und Präventionsangeboten
- Für die Schulen/Bildungsakteure
  - Erweiterte Handlungskompetenz und -konzepte zur Unterstützung von Familien in sozial prekären Lagen
  - Multiprofessionelle Zusammenarbeit in der Schule stärken
  - Zusammenarbeit und Partnerschaft mit Akteuren im Stadtteil stärken



Stadt Dortmund



# Neue Maßnahmen des Regionalen Bildungsbüros

- ❖ (A) Pilot Nordmarkt-GrundschulePlus – Familienschule im Quartier
- ❖ (B) Projekt Bildungsmediation
  
- ❖ Prinzipien
  - Explizit, aber nicht exklusiv (Europarat)
  - Partizipativ und dialogisch
    - Schüler\*innen, Familie, Community, MSO, Träger, Bildungsakteure
  
- ❖ Rahmen gesteckt – konkrete Ausgestaltung folgt



Stadt Dortmund



# Nordmarkt-GrundschulePlus – Familienschule im Quartier

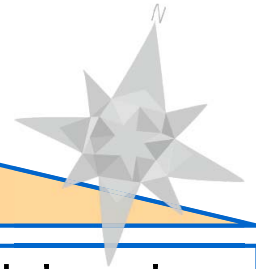
- Ziel: Ausbau der Nordmarkt-Grundschule zu einer Familienschule im Quartier
  - Schul- und Unterrichtsentwicklung im Rahmen von drei Säulen (siehe nächste Folie)
  - Vernetzung und Zusammenarbeit mit Partnern (MSO, Träger, Vereine, Ärzte, städtische Ämter) ausbauen
- Basis: Kooperationsvereinbarung mit MSB
- Laufzeit: min. zehn Jahre
- Ressourcen:
  - Säule I 150.000 EUR durch Bildungsinitiative RuhrFutur
  - zusätzliche ½ Stelle „Kordinatorin der sozialen Arbeit“, Sachmittel



Stadt Dortmund



# Leitbild: Ganztagschule als Lern- und Lebensraum für Kinder



## Bildungschancen eröffnen – Lernen neu Denken



**Fokus**  
Sprache und Basiskompetenzen

- Maßnahmen**
- Unterrichtsentwicklung
  - Materialentwicklung
  - Konzeptentwicklung für multiprofessionelle Teams im Unterricht...

- Unterstützung durch**
- Schulnetzwerk mit GEL und prof. Begleitung
  - €€ von RuhrFutur

## Vernetzte Familienbegleitung – Kinderschutz und Kinderrechte

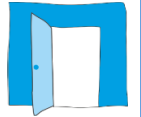


**Fokus**  
Schulabsentismus, Gewaltprävention, elterliche Fürsorge...

- Maßnahmen**
- Unterstützung der Familien, aufsuchende Elternarbeit
  - Prävention, Frühwarnsystem, Meldekettten, Schulwegbegleitung...

- Unterstützung durch**
- Koordinatorin der sozialen Arbeit
  - integrierte Zusammenarbeit mit Jugendhilfe und Trägern

## Schwellen für Teilhabe senken



**Fokus**  
Besserer Zugang zu Bildungs-, Beratungs-, und Präventionsangeboten

- Maßnahmen**
- aktive Freizeitgestaltung
  - Vernetzung im Quartier
  - Elternbildung...

- Unterstützung durch**
- Koordinatorin der sozialen Arbeit
  - integrierte Zusammenarbeit mit Bildungsakteuren im Stadtteil

**Eltern als Bildungspartner**

**Multiprofessionelle inner- und außerschulische Zusammenarbeit**

**Systemische Schulentwicklung**

**Transfer und Wissensmanagement im Stadtteil**

# Bildungsmediation

## Baustein A: Qualifizierung und Einsatz von Schulmediator\*innen

- 1 Mediator\*in (1/2 Stelle) je Schulstandort an 5 Standorten (Oesterholz-GS, Diesterweg-GS, Anne Frank GES, HS am Hafen, Kielhornschule)
- Niedrigschwellige Qualifizierung
- 1 schulische\*r Tandempartner\*in

## Baustein B: Zielgruppenspezifische Beratungs- und Unterstützungskonzepte

- Fortbildung und Beratung der Schulen
- Elternarbeit
- Multiprofessionelle Zusammenarbeit (Lehrkräfte, Schulsozialarbeit, OGS, JH)
- Vernetzung im Stadtteil (MSO, Träger)
- Partizipative Planung

## Baustein C: Wissensmanagement und Transfer

- Leitfaden
- Dokumentation, Evaluation
- Transfer an andere Schulen/Kommunen

- Träger: Verein schul.inn.do e.V.
- 2 x 0,5 Stellen Projektleitung (Pädagogin, abgeordnete Lehrkraft)
- Projektbüro an der Kielhorn-Schule
- Laufzeit: 2019 – 2023
- Kooperationspartner / Finanzierung: Stadt Dortmund, MSB, Freudenberg-Stiftung



# Roma als Bildungsmediator\*innen

- Tätigkeiten der Mediator\*innen, z.B.
  - Unterstützung bei der (aufsuchenden) Elternarbeit: Übersetzung und Vermittlung, Vertrauensbildung, Information, (Mit-)Betreuung von Elternangeboten
  - Schulwegbegleitung
  - Begleitung zu Beratungsangeboten, Behörden, etc.
  - Unterstützung im Schulalltag, z.B. in Pausen, außerunterrichtliche Angebote, OGS,
- Qualifikationsprofil
  - Sprachkenntnisse
  - Kenntnisse der Community, des Stadtteils
  - Schulabschluss
  - ggf. Kenntnisse im Umgang mit Kindern und Jugendlichen
  - Kenntnisse zum Bildungssystem, Beratungsansätze (durch niedrigschwellige Qualifizierung)



Stadt Dortmund



# Ansprechpartner\*innen im Fachbereich Schule

- ❖ Dr. Anja Jungermann  
40/5 Fachbereich Schule – Regionales Bildungsbüro  
Projektkoordination Nordmarkt-GrundschulePlus; Roma als Bildungsmediator\*innen  
Königswall 25-27, 44137 Dortmund  
E-Mail: [ajungermann@stadtdo.de](mailto:ajungermann@stadtdo.de)  
Telefon: 0231 50-29798  
Mobil: 0172 2692244
- ❖ Ute Dirks  
40/3 Fachbereich Schule – Schulunterstützende Bildungsangebote  
Kordinatorin der sozialen Arbeit an der Nordmarkt-Grundschule  
Nordmarkt 18, 44145 Dortmund  
E-Mail: [udirks@stadtdo.de](mailto:udirks@stadtdo.de)  
Telefon: 0231 50-29728  
Mobil: 0173 2038087
- ❖ Christine Speiser, Jan Deeken (ab Oktober 2019)  
Projektleitung Roma als Bildungsmediator\*innen  
Kielhornschule  
E-Mail: [cspeiser@stadtdo.de](mailto:cspeiser@stadtdo.de); [jdeeken@stadtdo.de](mailto:jdeeken@stadtdo.de)



Stadt Dortmund

