

**Umsteigern**  
Du steigst um.  
Dortmund kommt weiter.

# Verkehrsuntersuchung zur Umgestaltung des Wallrings in Dortmund

01.12.2020 – Ausschuss für Mobilität, Infrastruktur und Grün

Andreas Meißner

Projektleiter Emissionsfreie Innenstadt



EUROPÄISCHE UNION  
Investition in unsere Zukunft  
Europäischer Fonds  
für regionale Entwicklung

Ministerium für Wirtschaft, Innovation,  
Digitalisierung und Energie  
des Landes Nordrhein-Westfalen



2024

EFRE.NRW  
Investitionen in Wachstum  
und Beschäftigung

DORTMUND  
ÜBERRASCHT.  
DICH.

Stadt Dortmund



## 3 Jahre

- Förderzeitraum vom 1.5.19 bis 30.04.2022 (wird ggf. verlängert)

## 8 Mio. €

- davon rd. 6,3 Mio. € Förderung durch das Land NRW und die EU im Rahmen des kommunalen Klimaschutzes

## 16 Maßnahmen

- bauliche Maßnahmen für den Fuß- und Radverkehr sowie im Bereich P+R
- Planungsprojekte
- Beratung zu Mobilitätsmanagement an KiTas, Schulen und in Unternehmen
- Förderung der Elektromobilität
- Öffentlichkeitsbeteiligung
- Marketingkampagne UmsteiGERN zum Umstieg auf klimafreundliche Verkehrsmittel

# Einbindung der Verkehrsuntersuchung in die Emissionsfreie Innenstadt



- Der **Radwall** ist eine der 16 Maßnahmen des Förderprojektes Emissionsfreie Innenstadt
- Die Maßnahme besteht aus zwei Teilen:
  - 1. aus dem bereits vom Rat beschlossenen und im März 2021 startenden **Umbau der Radverkehrsinfrastruktur am Ost- und Schwanenwall**
  - 2. aus der **Verkehrsuntersuchung** zur Umgestaltung des gesamten Wallrings zur Verbesserung des Radverkehrsangebotes und der Schaffung von Flächen für Aufenthalt und Gestaltung (Untersuchung erfolgte durch die Ingenieurgesellschaft Brilon Bondzio Weiser aus Bochum)

- Analyse und Bestandsaufnahme
- Mikroskopische Simulation zur Verbesserung der Querungsmöglichkeiten
- Entwicklung von vier möglichen Planfällen
- Makroskopische Simulation der Planfälle
- Bewertung der Planfälle
- Herleitung einer Vorzugsvariante
- Mikroskopische Simulation für die Vorzugsvariante
- Skizzenhafter Entwurf

**Kurzfristig  
umsetzbar!**



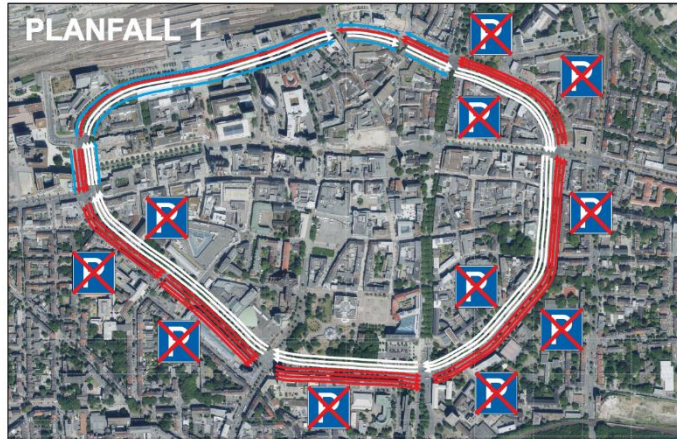
## Optimierung der Signalzeiten für zu Fuß gehende

- Verlängerung der Grünzeit an der Ruhrallee
- Verlängerung der Grünzeit am Brüderweg
- Durchgehende Querung am Burgtor erfordert Unterbrechung der grünen Welle
- Umsetzung in 2021



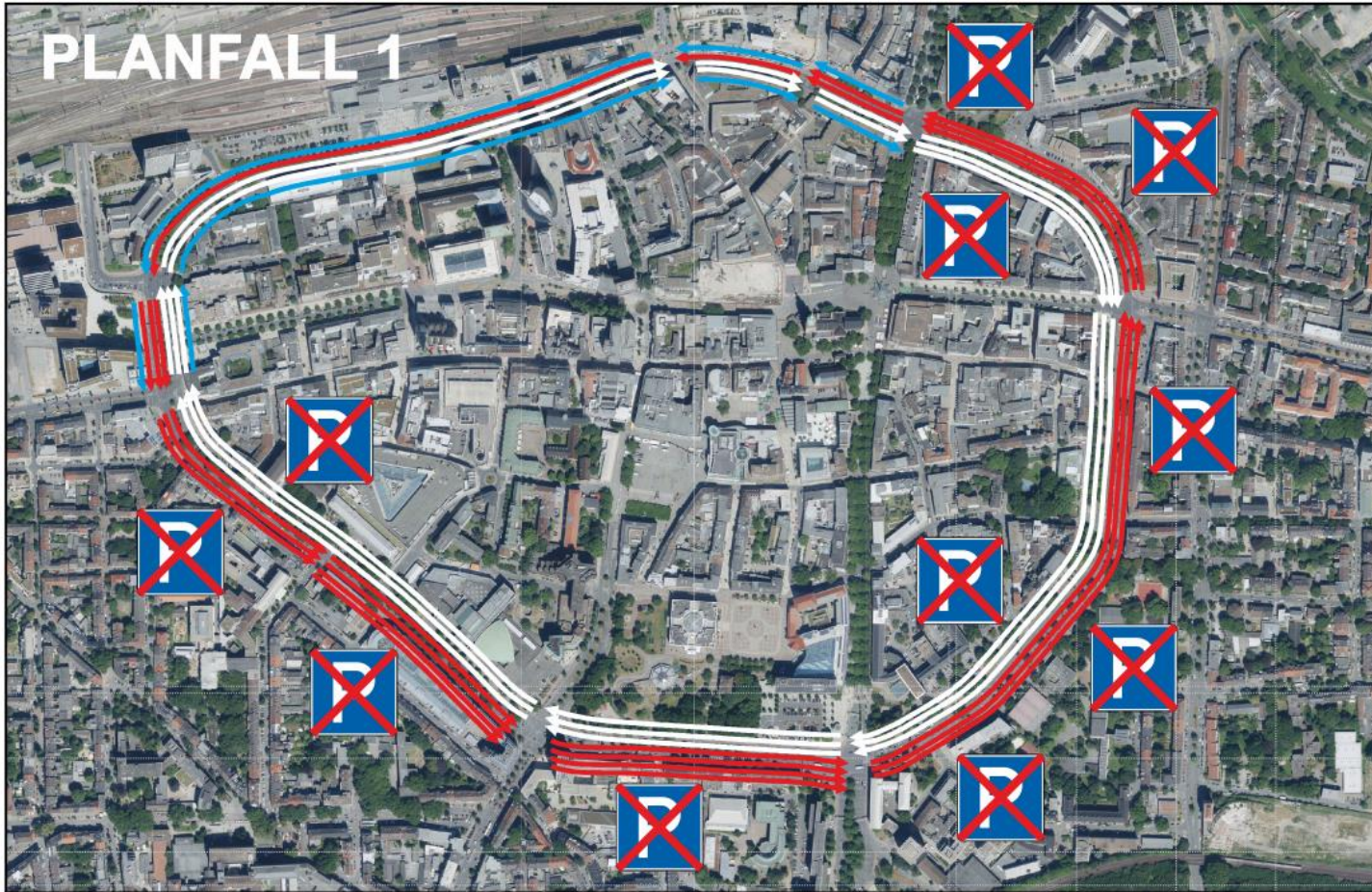
## Planfall 1: Umweltpur und Umgestaltung des Seitenraums

- Abschnittsweise Einrichtung einer Umweltpur auf dem Königswall zwischen Westentor und Bornstraße durch Entfall des äußeren Fahrstreifens
- Auf den restlichen Abschnitten: Platz für die Einrichtung von Fußgänger- und Radverkehrsanlagen durch den Wegfall von Stellplätzen (und Bäumen) im Seitenraum; geringer Eingriff in die Fahrspuren
- Integration des Umbaus am Schwanen- und Ostwall





# PLANFALL 1



EUROPÄISCHE UNION  
Investition in unsere Zukunft  
Europäischer Fonds  
für regionale Entwicklung

Ministerium für Wirtschaft, Innovation,  
Digitalisierung und Energie  
des Landes Nordrhein-Westfalen



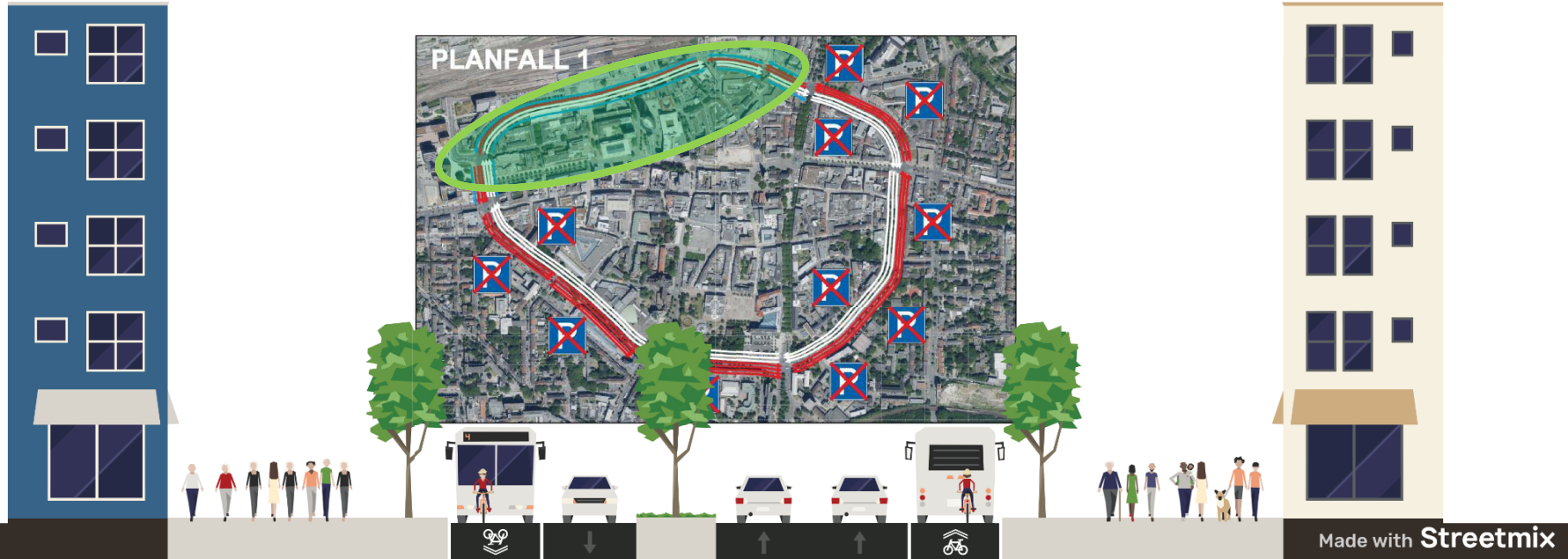
2024

EFRE.NRW  
Investitionen in Wachstum  
und Beschäftigung

DORTMUND  
ÜBERRASCHT.  
DICH.

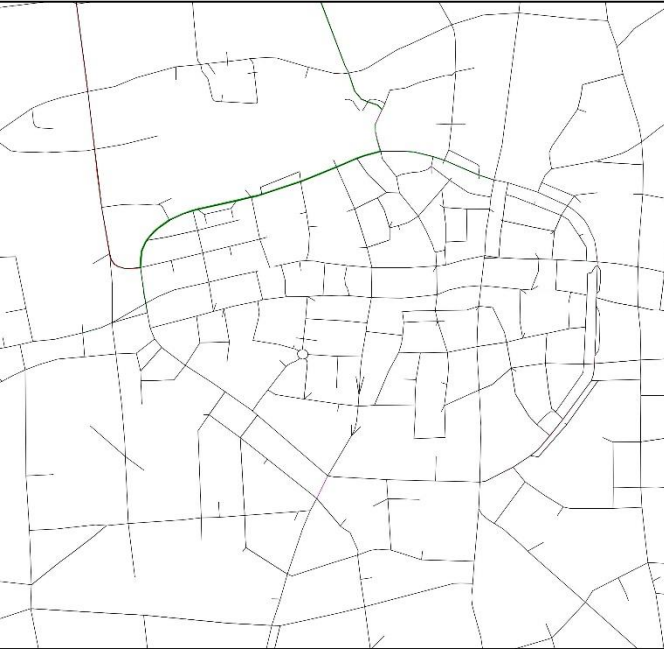
Stadt Dortmund







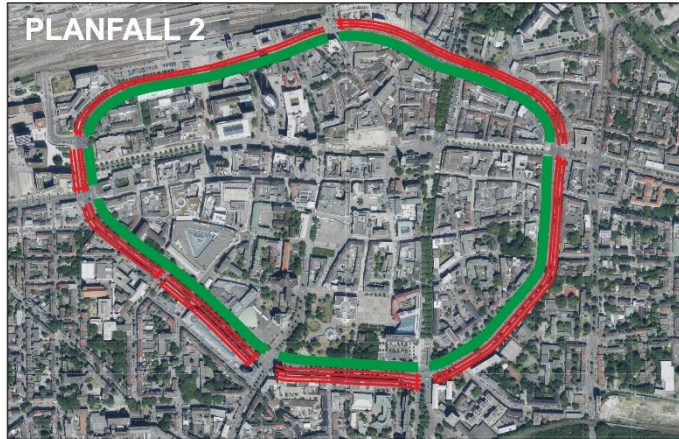
## Auswirkung der Maßnahme



- Annahme (für alle Planfälle): Maßnahmen zur Verkehrswende bewirken -10% Kfz-Verkehr in der Dortmunder Innenstadt
- Umweltspur = Busspur mit Freigabe für den Radverkehr
- Annahme: Aufhebung der Privilegien von E-Fahrzeugen bis zur Realisierung
- geringe Abnahme der Verkehrsnachfrage im nördlichen Bereich des Wallrings gegenüber Prognose-Nullfall (Auswirkung der Maßnahme)

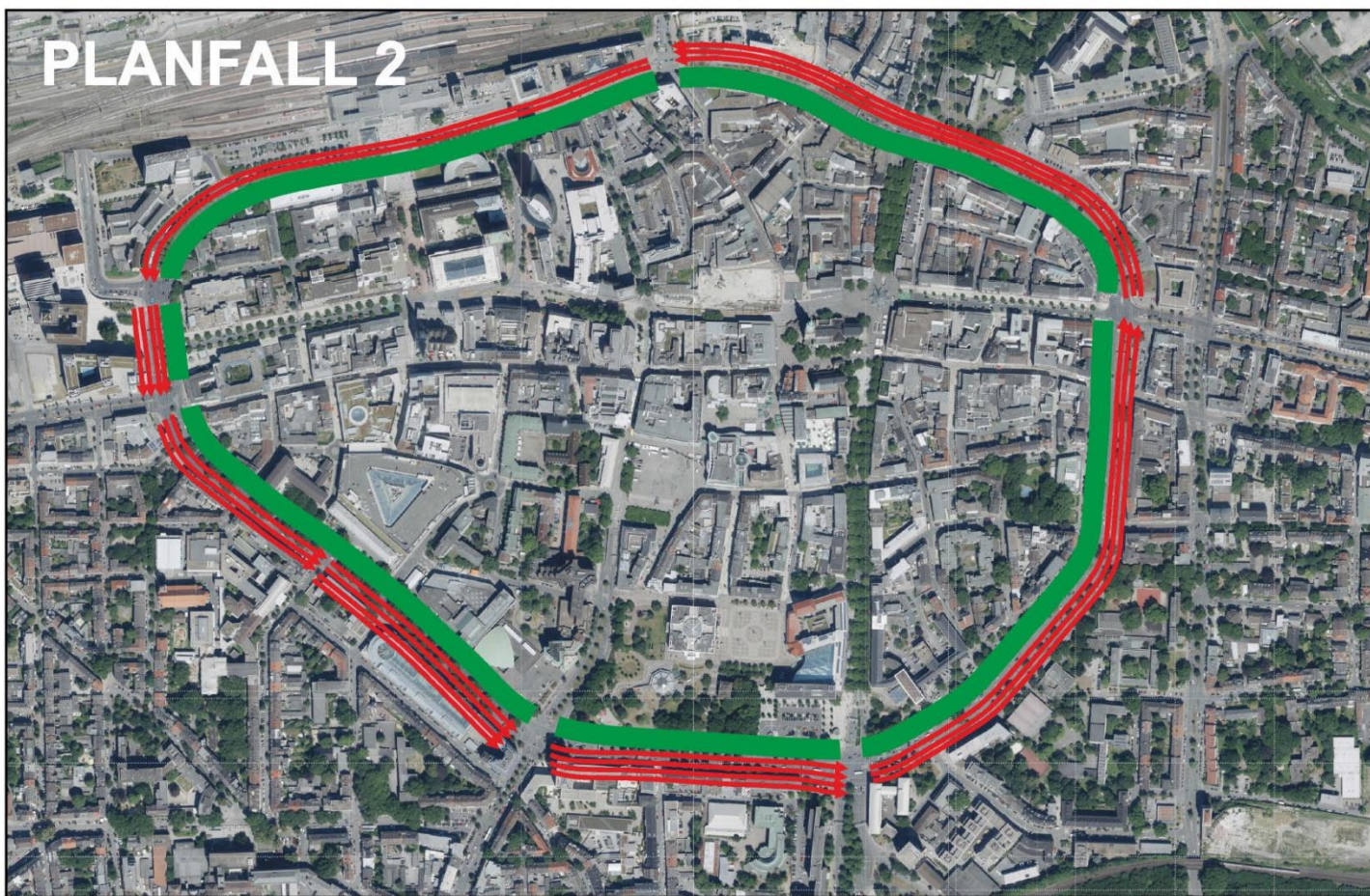
## Planfall 2: Einbahnstraßenregelung

- Platzgewinn für die Einrichtung von Fußgänger- und Radverkehrsanlagen durch Umnutzung der inneren Richtungsfahrbahn
- Einbahnstraßenring gegen Uhrzeigersinn
- Entfall der kritischen/feindlichen Ströme an den Knotenpunkten





# PLANFALL 2



EUROPÄISCHE UNION  
Investition in unsere Zukunft  
Europäischer Fonds  
für regionale Entwicklung

Ministerium für Wirtschaft, Innovation,  
Digitalisierung und Energie  
des Landes Nordrhein-Westfalen



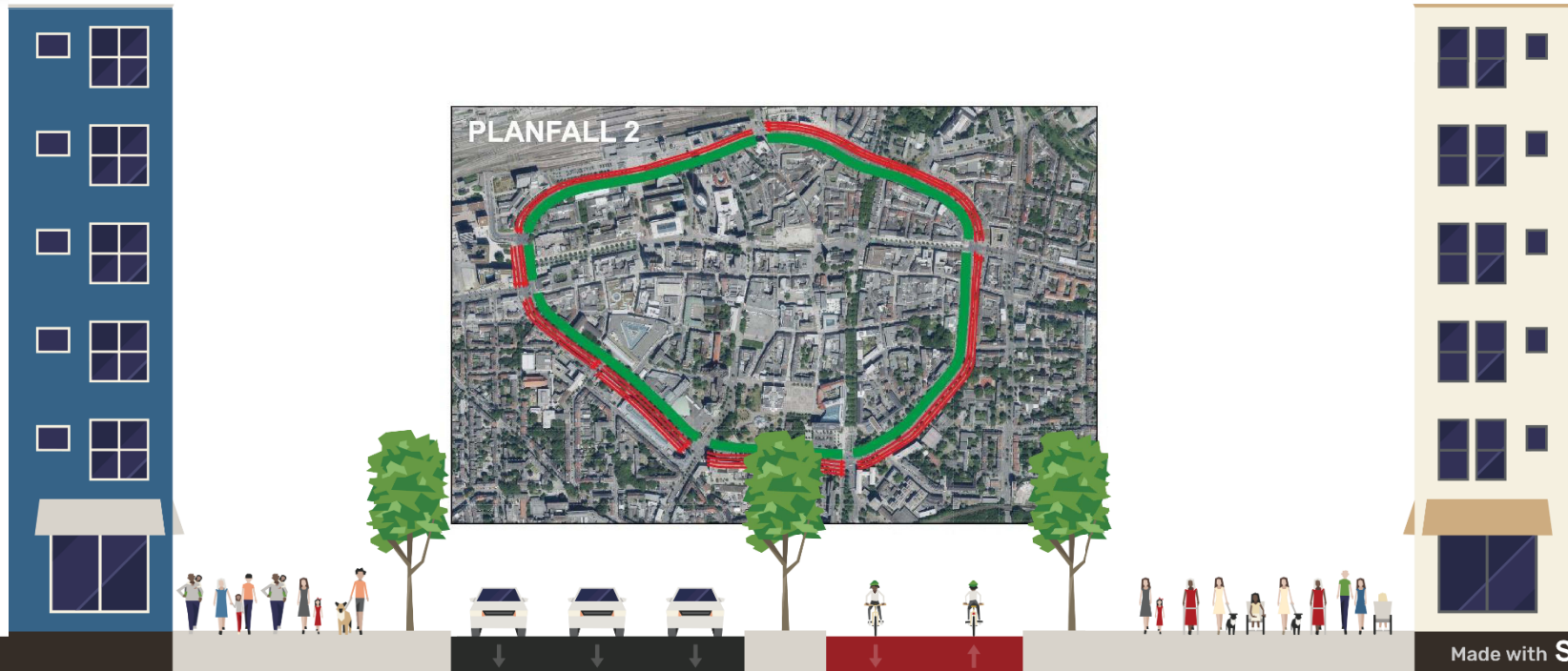
2024

EFRE.NRW  
Investitionen in Wachstum  
und Beschäftigung

DORTMUND  
ÜBERRASCHT.  
DICH.

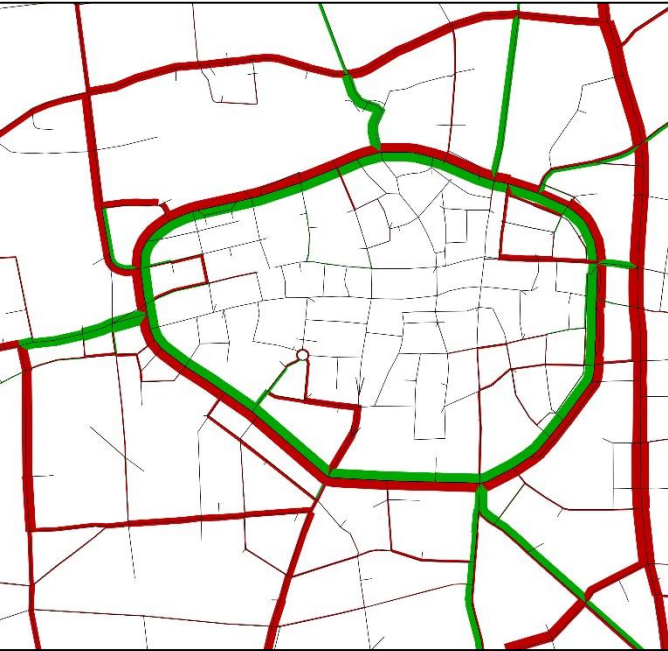
Stadt Dortmund







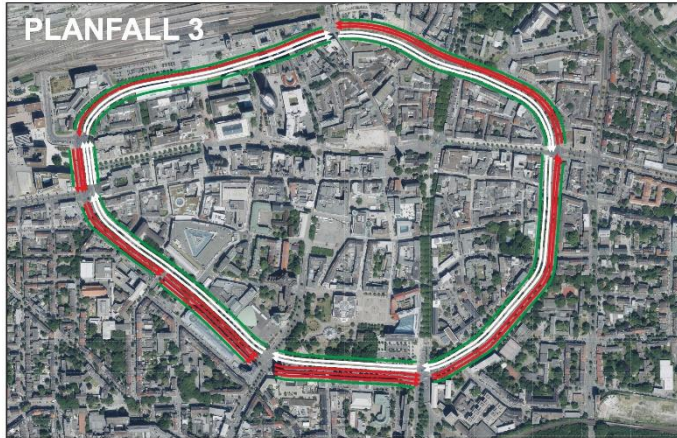
## Auswirkung der Maßnahme



- Umfangreiche Verlagerung des Verkehrs ins umliegende Netz, auch in Bereiche, die entlastet werden sollen
- Durchgangsverkehr wählt andere Routen
- Umstellung einer Vielzahl von Signalanlagen im Umfeld des Wallrings erforderlich
- Knotenpunkte können entsprechend der neuen Anforderungen neu dimensioniert werden

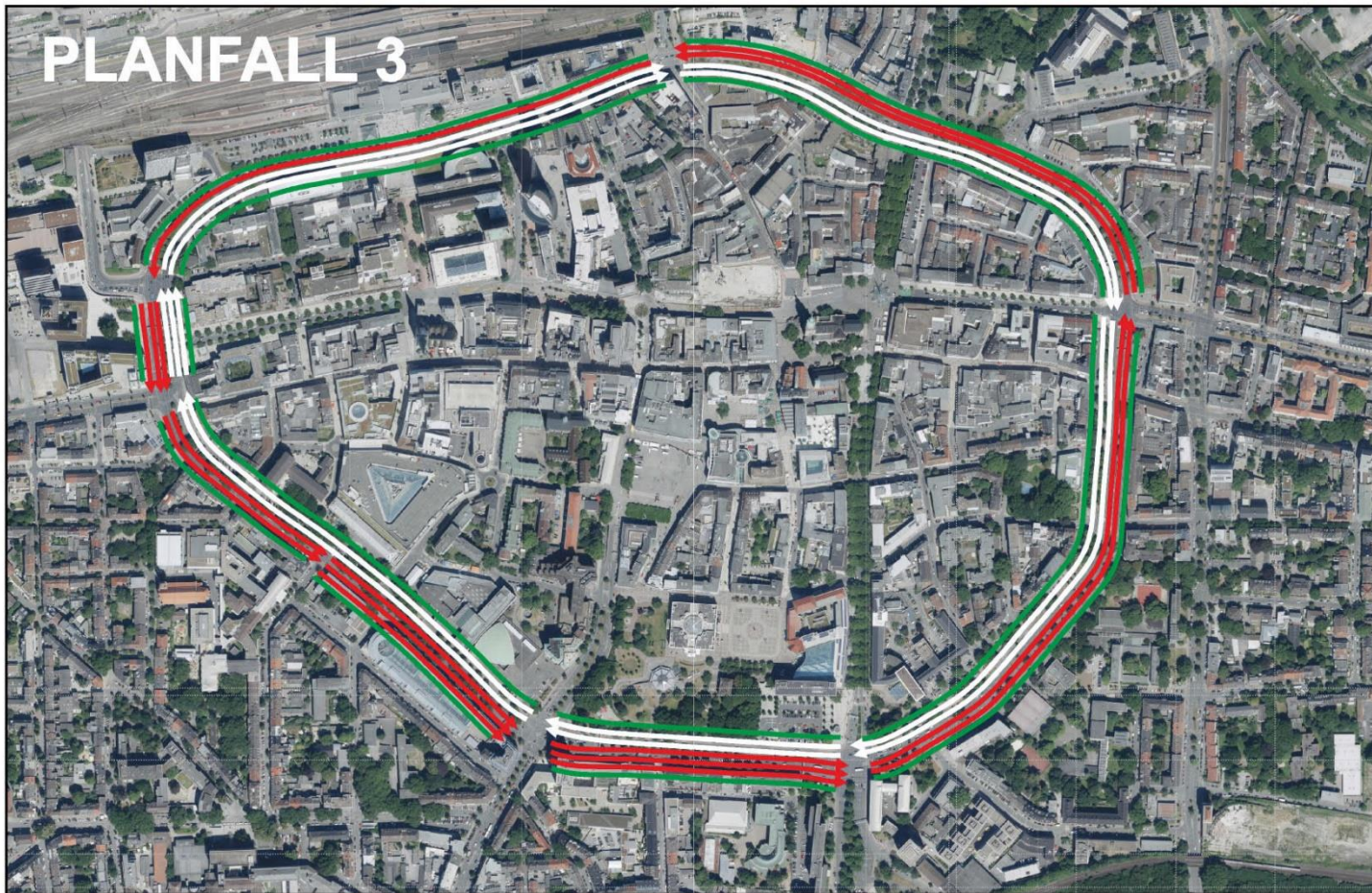
## Planfall 3: Fahrstreifenreduktion

- Platzgewinn für die Einrichtung von Fußgänger- und Radverkehrsanlagen durch den Wegfall von mindestens eines Fahrstreifens je Fahrtrichtung





# PLANFALL 3



EUROPÄISCHE UNION  
Investition in unsere Zukunft  
Europäischer Fonds  
für regionale Entwicklung

Ministerium für Wirtschaft, Innovation,  
Digitalisierung und Energie  
des Landes Nordrhein-Westfalen



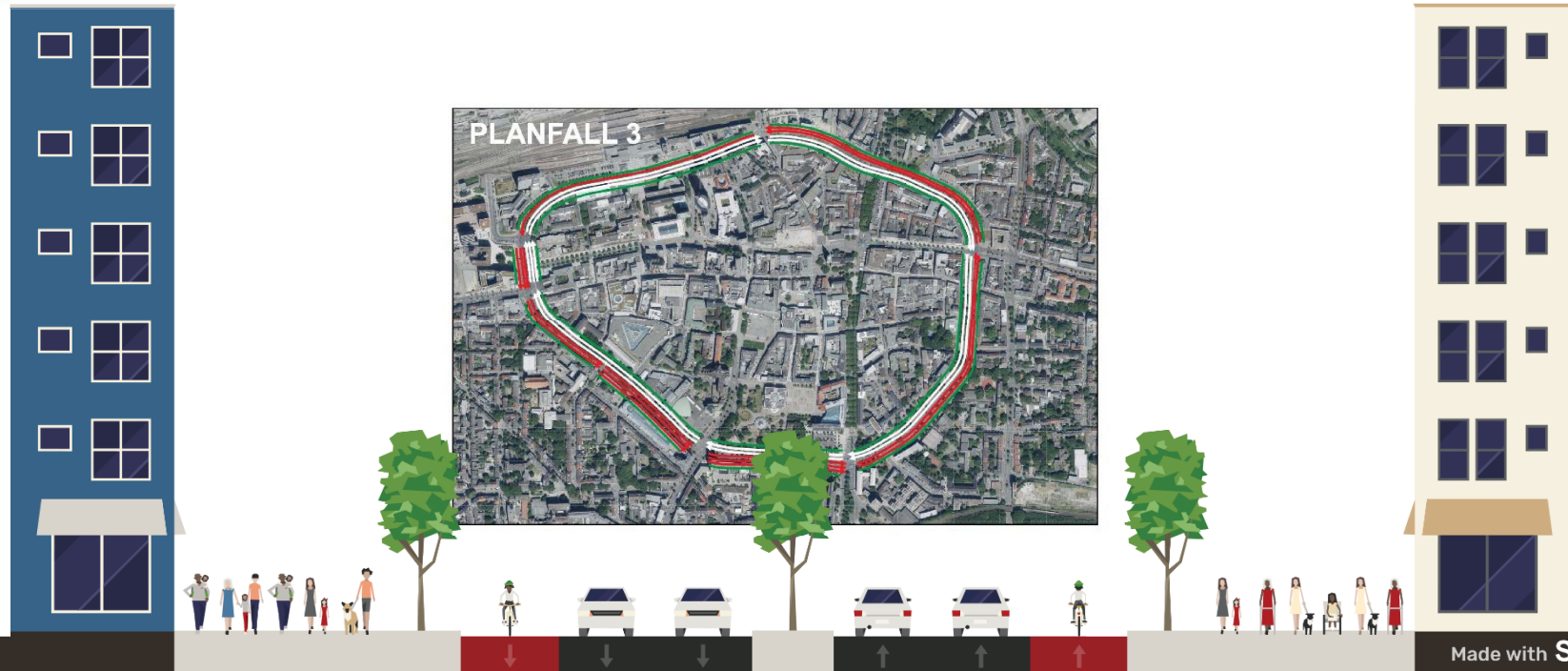
2014  
2020

EFRE.NRW  
Investitionen in Wachstum  
und Beschäftigung

DORTMUND  
ÜBERRASCHT.  
DICH.

Stadt Dortmund





Made with **Streetmix**



EUROPÄISCHE UNION  
Investition in unsere Zukunft  
Europäischer Fonds  
für regionale Entwicklung

Ministerium für Wirtschaft, Innovation,  
Digitalisierung und Energie  
des Landes Nordrhein-Westfalen



**2014**

EFRE.NRW  
Investitionen in Wachstum  
und Beschäftigung

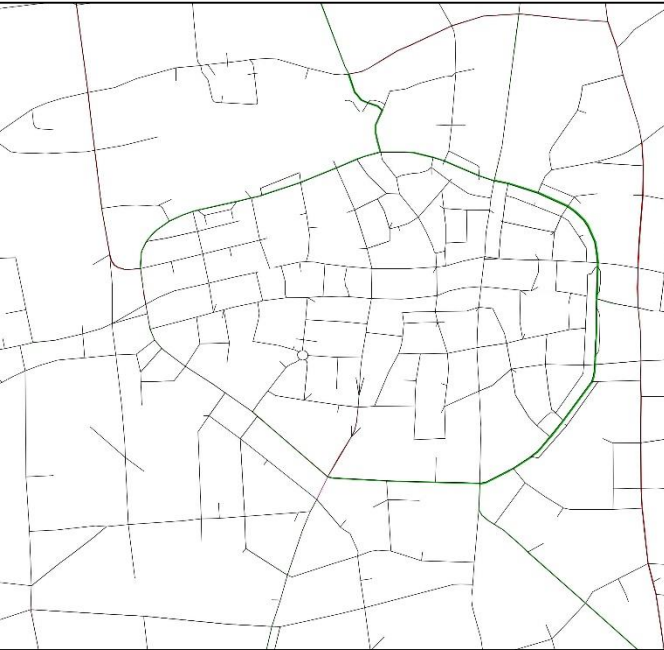
DORTMUND  
ÜBERRASCHT.  
DICH.

Stadt Dortmund





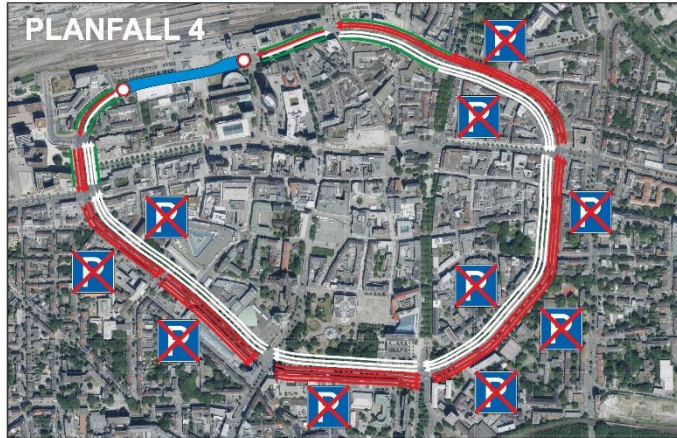
## Auswirkung der Maßnahme



- Entlastung des Wallrings
- moderate Verdrängung in die umliegenden Straßen im Vergleich zum Prognose-Nullfall

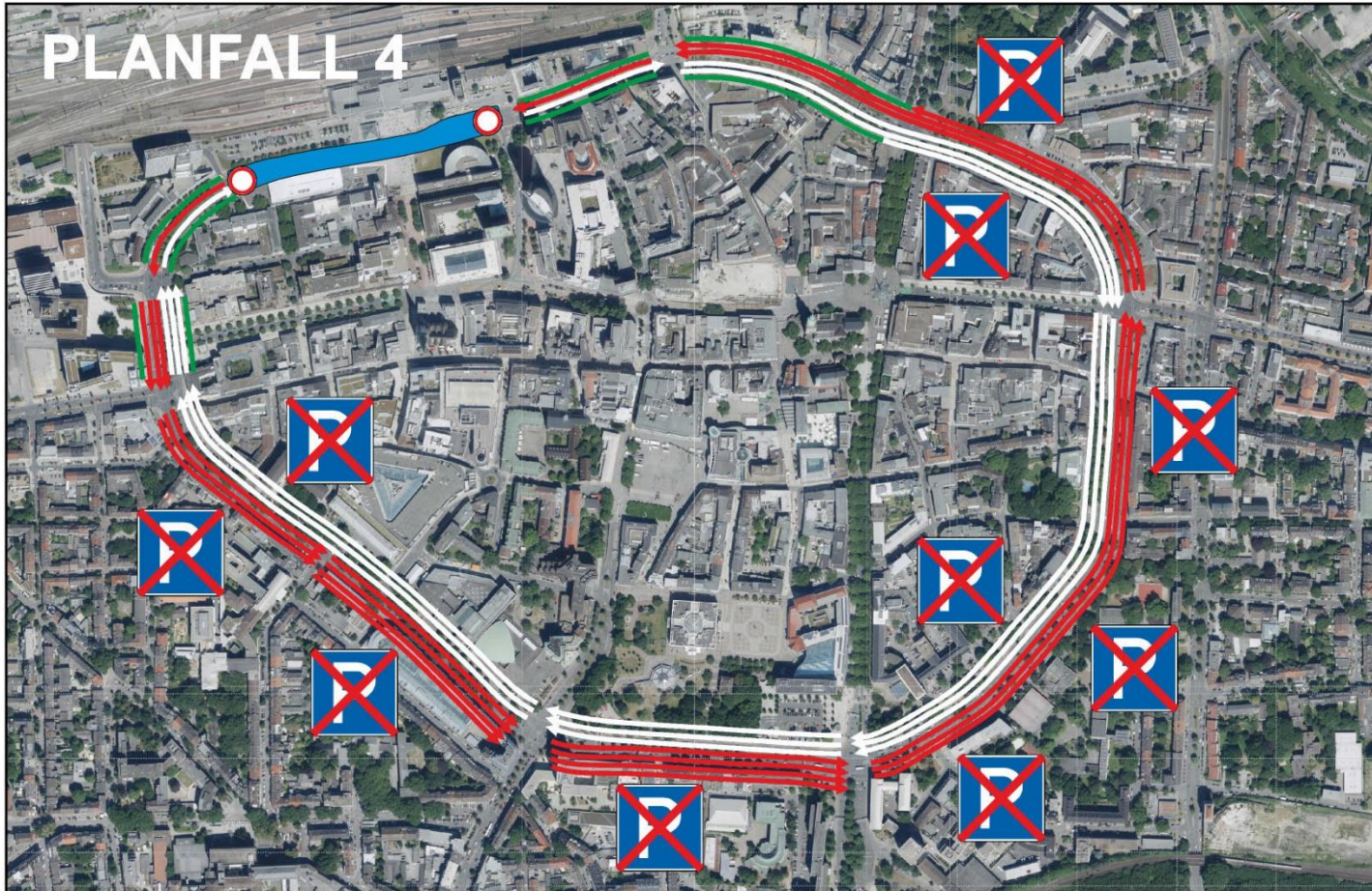
## Planfall 4: Unterbrechung des Wallrings am Hbf / Vorplatzgestaltung und Umgestaltung Seitenraum

- Unterbrechung für den Kfz-Verkehr mit Ausnahme von Bussen und Taxen
- Kombination mit einer Umweltpur von der Bornstraße bis zum Westentor
- Flächen“gewinn“ zur Umgestaltung zwischen Hbf und Fußballmuseum
- In den anderen Abschnitten Platzgewinn für die Einrichtung von Fußgänger- und Radverkehrsanlagen durch den Wegfall von Stellplätzen (und Bäumen) im Seitenraum
- Integration des Umbaus am Schwanen- und Ostwall





# PLANFALL 4



EUROPÄISCHE UNION  
Investition in unsere Zukunft  
Europäischer Fonds  
für regionale Entwicklung

Ministerium für Wirtschaft, Innovation,  
Digitalisierung und Energie  
des Landes Nordrhein-Westfalen



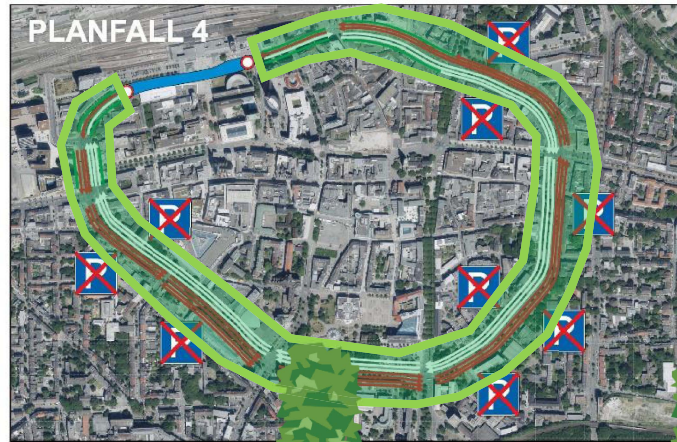
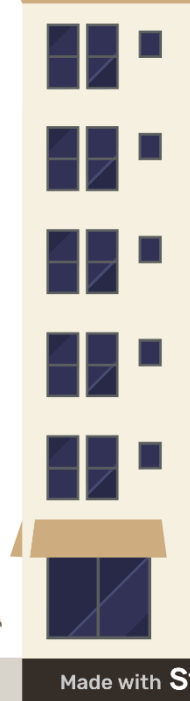
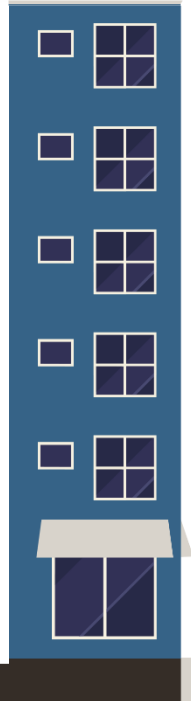
2014

EFRE.NRW  
Investitionen in Wachstum  
und Beschäftigung

DORTMUND  
ÜBERRASCHT.  
DICH.

Stadt Dortmund





Made with **Streetmix**



EUROPÄISCHE UNION  
 Investition in unsere Zukunft  
 Europäischer Fonds  
 für regionale Entwicklung

Ministerium für Wirtschaft, Innovation,  
 Digitalisierung und Energie  
 des Landes Nordrhein-Westfalen



**2024**

EFRE.NRW  
 Investitionen in Wachstum  
 und Beschäftigung

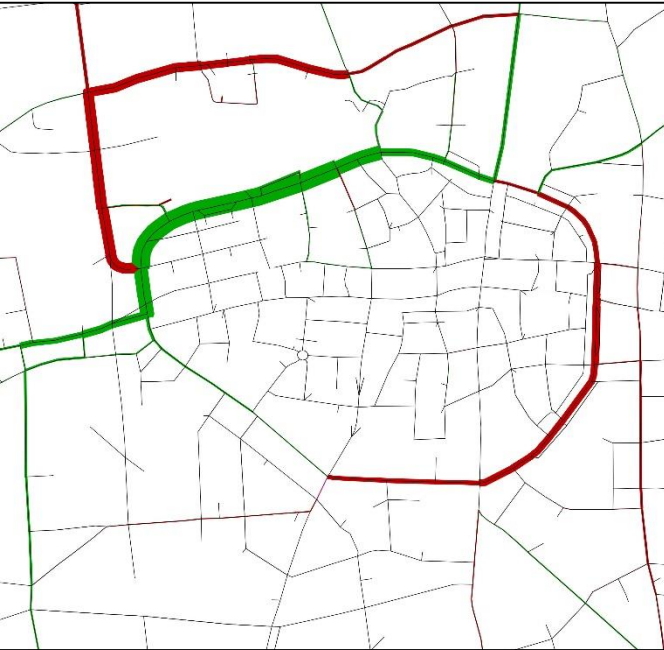


Stadt Dortmund



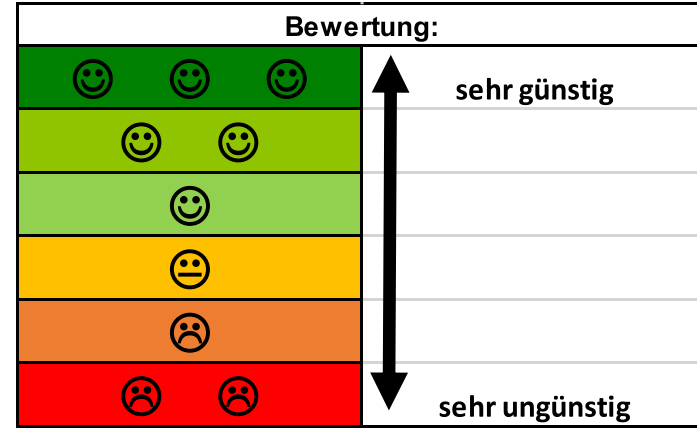


## Auswirkung der Maßnahme



- Entlastung des Wallrings zwischen Rheinischer Straße und Bornstraße
- Verdrängung auf die Brinkhoffstr. und Grüne Straße/Steinstraße

- Schaffung von Flächenfreiraum am Wallring
- Verbesserungen für Fußgänger an Knotenpunkten
- Verbesserungen für den Radverkehr an Knotenpunkten
- Städtebauliche Chancen
- Möglichkeit zur Erhaltung von Bäumen
- Vermeidung von Verkehrsemissionen
- Verhinderung von Staus
- Vermeidung von Zusatzbelastungen in sensiblen Bereichen
- Aufwand (Oberbegriff für zahlreiche Detailaspekte)





| Ziel  | Planfall 1<br>Umweltspur und Umgestaltung<br>Seitenraum | Planfall 2<br>Einbahnstraßenregelung | Planfall 3<br>Fahrstreifenreduktion | Planfall 4<br>Unterbrechung des Wallrings<br>am Hbf / Vorplatzgestaltung<br>und Umgestaltung Seitenraum |
|---|---|--------------------------------------|-------------------------------------|---|
| Schaffung von Flächenfreiraum am Wallring               |   |                                      |                                     |   |
| Verbesserungen für Fußgänger an Knotenpunkten           |   |                                      |                                     |   |
| Verbesserungen für den Radverkehr an Knotenpunkten      |   |                                      |                                     |   |
| Städtebauliche Chancen                                  |   |                                      |                                     |   |
| Möglichkeit zur Erhaltung von Bäumen                    |   |                                      |                                     |   |
| Vermeidung von Verkehrsemissionen                       |   |                                      |                                     |   |
| Verhinderung von Staus                                  |   |                                      |                                     |   |
| Vermeidung von Zusatzbelastungen in sensiblen Bereichen |   |                                      |                                     |   |
| Aufwand (Oberbegriff für zahlreiche Detailspekte)       |   |                                      |                                     |   |



## Wie geht es weiter?

- Politische Beratung der Ratsvorlage im **Dezember**
- Diskussion der Planfallvarianten, der Bewertungskriterien und der ersten Bewertungsergebnisse im begleitenden **AK Masterplan Mobilität 2030 am 14. Januar 2021**
- Durchführung einer **digitalen Bürgerwerkstatt am 28. Januar 2021**
- Zentrale Fragen an den AK und in der Bürgerwerkstatt: Muss es einen weiteren Planfall geben? Sollte es eine Kombination aus bereits untersuchten Planfällen geben? Sind die Bewertungskriterien ausreichend? Müssen diese gewichtet werden?
- Anschließend weitere Planfallberechnung und Bewertung durch den Gutachter
- Auf dieser Basis Vorschlag über Vorzugsvariante an den Rat

**Umsteigern**  
Du steigst um.  
Dortmund kommt weiter.

# Dankeschön!



EUROPÄISCHE UNION  
Investition in unsere Zukunft  
Europäischer Fonds  
für regionale Entwicklung

Ministerium für Wirtschaft, Innovation,  
Digitalisierung und Energie  
des Landes Nordrhein-Westfalen



2014

EFRE.NRW  
Investitionen in Wachstum  
und Beschäftigung

DORTMUND  
ÜBERRASCHT.  
DICH.

Stadt Dortmund



Andreas Meißner

Stadtplanungs- und Bauordnungsamt  
Projektleiter Emissionsfreie Innenstadt

Telefon: 0231/50-22915

AndreasMeissner@stadtdo.de

[www.umsteigern.de](http://www.umsteigern.de)

DORTMUND  
ÜBERRASCHT.  
DICH.

Stadt Dortmund



**Umsteigern**  
Du steigst um.  
Dortmund kommt weiter.

Gefördert aus Mitteln des Europäischen Fonds für regionale Entwicklung (EFRE)



EUROPÄISCHE UNION  
Investition in unsere Zukunft  
Europäischer Fonds  
für regionale Entwicklung

Ministerium für Wirtschaft, Innovation,  
Digitalisierung und Energie  
des Landes Nordrhein-Westfalen



2014

EFRE.NRW

Investitionen in Wachstum  
und Beschäftigung

Fußzeile