

**Räuber werden
immer jünger!!**

Starker Anstieg der Jugendkriminalität

153 000 Kinder in Deutschland sind kriminell

**Happy Slapping
auf dem Schulhof**

Amokläufer stürmt Schule

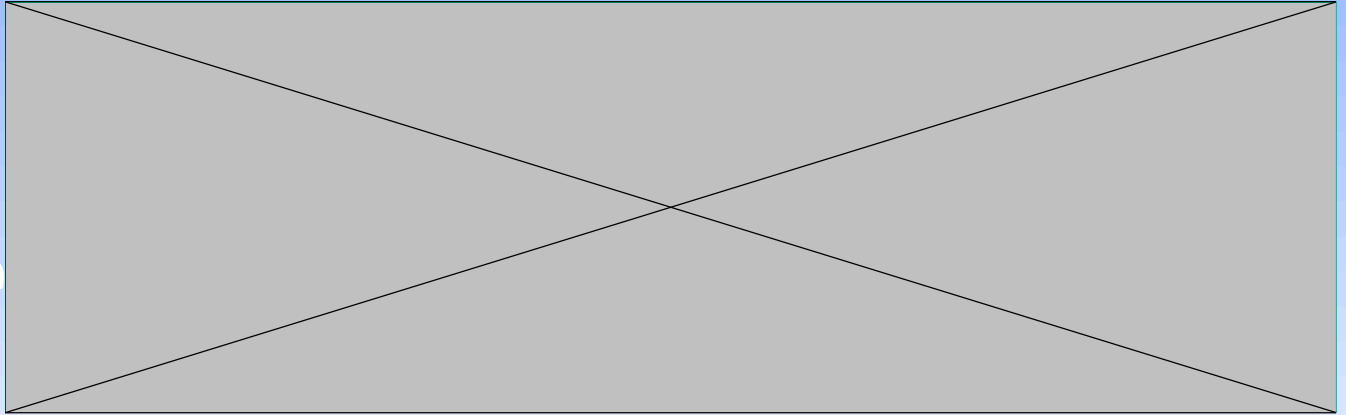
Lagebild Jugendkriminalität

PP Dortmund

2005

Bericht zur Kriminalitätsentwicklung im Jahr 2005

Gesamtkriminalität PP Dortmund



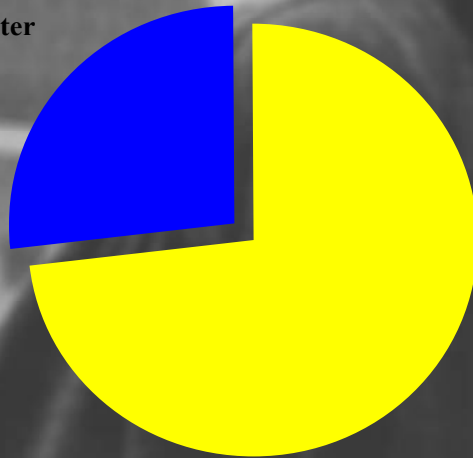
Alkohol: laut PKS 2005 handelten 808 Tatverdächtige im Alter bis 21 Jahren unter Alkoholeinfluss = 11,91 %



Der Anteil der „jungen“ Tatverdächtigen betrug im Bereich des
PP Dortmund 2005 27,0 %

Der Anteil der „jungen“ Opfer betrug im Bereich des PP
Dortmund 2005 32,0 %
(insgesamt 10.361 Opfer, davon 3297 U21(1291 weiblich))

U-21 - Täter
27,0%



Erwachsene
73,0 %

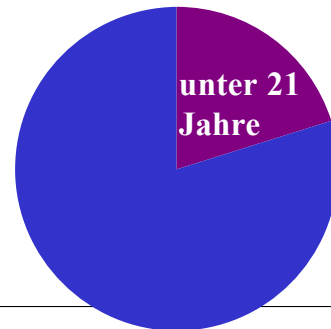
Relation zur Bevölkerungszahl



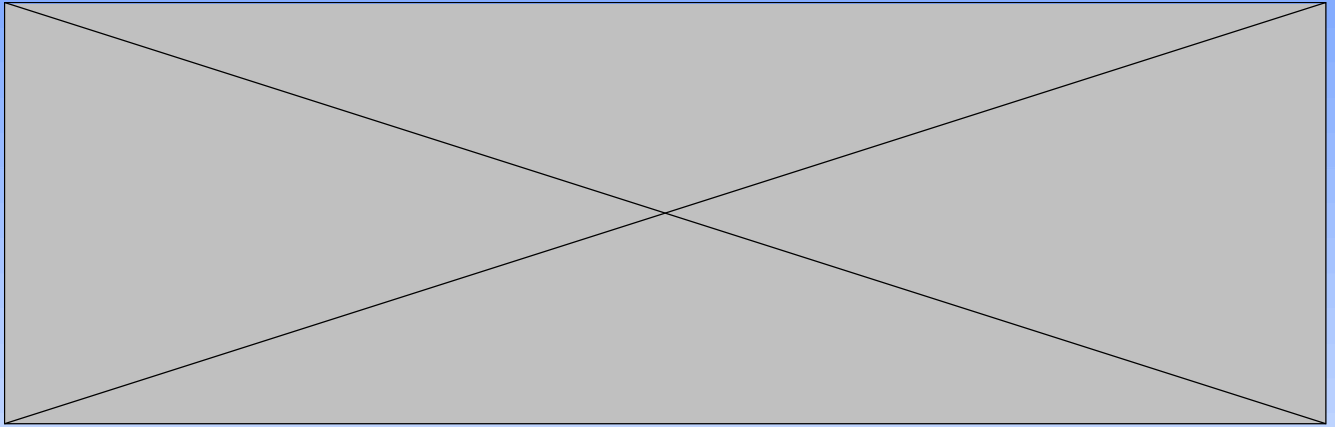
Die jungen Tatverdächtigen waren
im Jahr 2005 mit **27,0 %** an
der Zahl aller Tatverdächtigen
beteiligt



Ihr Anteil an der Wohnbevölkerung
lag hingegen bei **20,2 %**



Gewaltkriminalität PP Dortmund



Gewaltkriminalität

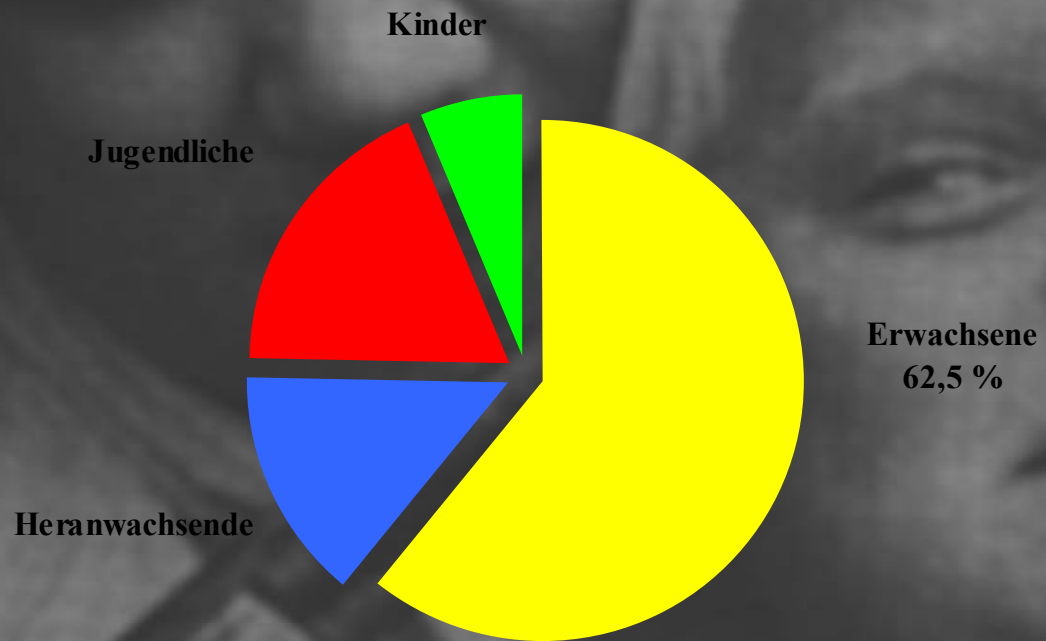
Der Summenschlüssel "8920 Gewaltkriminalität" umfasst folgende Straftatenschlüssel:

- 0100 Mord
- 0200 Totschlag und Tötung auf Verlangen
- 1110 Vergewaltigung und besonders schwere Fälle der sexuellen Nötigung
- 2100 Raub, räuberische Erpressung und räuberischer Angriff auf Kraftfahrer
- 2210 Körperverletzung mit Todesfolge
- 2220 Gefährliche und schwere Körperverletzung
- 2330 Erpresserischer Menschenraub
- 2340 Geiselnahme
- 2350 Angriff auf den Luft- und Seeverkehr



Der Anteil der "jungen" Tatverdächtigen bei den
Gewaltstraftaten betrug im Bereich des
PP Dortmund 2005

37,5 %

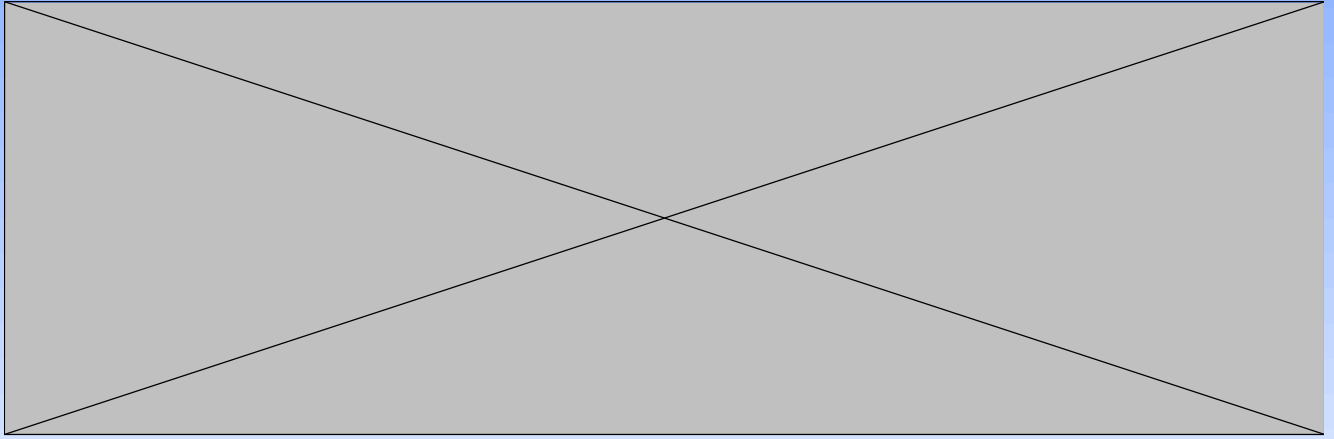


Gefährliche und schwere Körperverletzung PP Dortmund

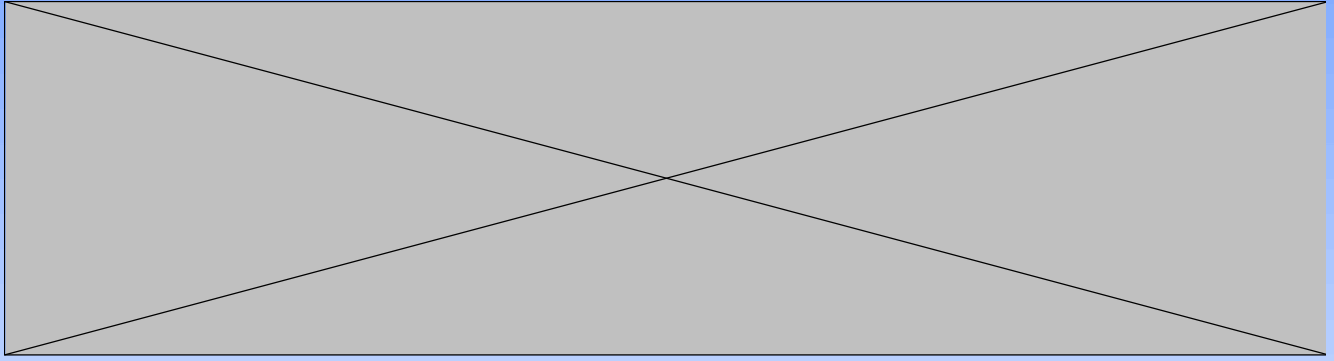
222. Gefährliche KV - gesamt -				Aufklärung		Tatverdächtige		
Jahr	erfasste Fälle	+/-	+/- in %	aufgeklarte Fälle	Aufklärung in %	Tatverdächtige - gesamt -	U 21	% -Anteil der U 21 an TV gesamt
2001	1.542	110	+7,7%	1.253	81,26	1.607	609	37,9%
2002	1.646	104	+6,7%	1.331	80,86	1.788	652	36,5%
2003	1.910	264	+16,0%	1.569	82,15	1.971	759	38,5%
2004	2.301	391	+20,5%	1.893	82,27	2.210	791	35,8%
2005	2.175	-126	-5,5%	1.737	79,86	2.117	758	35,8%



Diebstahlskriminalität im PP Dortmund



Raub PP Dortmund

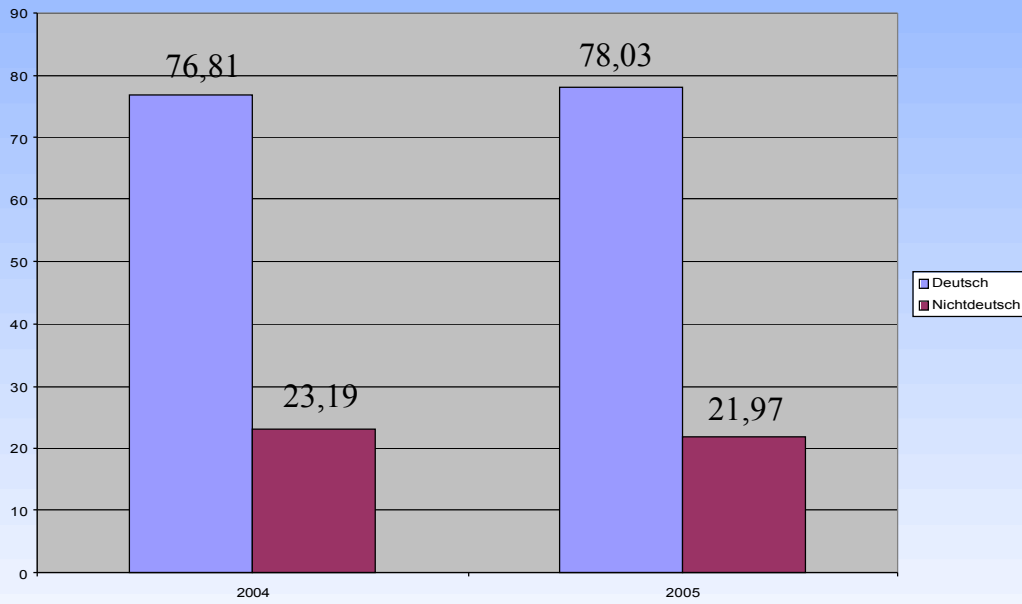


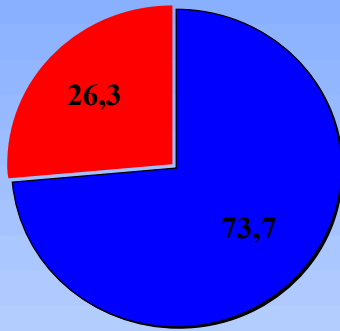
Sonstige Raubüberfälle auf Straßen, Wegen oder Plätze PP Dortmund

U 21-Tatverdächtige nach Deliktgruppen (2005)

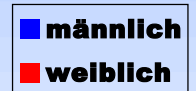
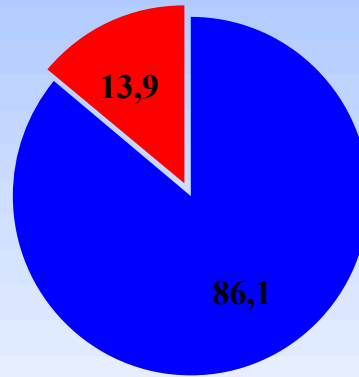
- Ladendiebstahl : 1.488 TV
(m: 794 = 53,4 % / w: 694 = 46,6 %)
- Körperverletzung : 1.406
(m: 1.120=79,6 % / w: 286= 20,4 %)
- Erschl. von Leistungen : 910
(m: 652 = 71,6 % / w: 258 = 28,4 %)
- Sachbeschädigung : 943
(m: 853 = 90,5 % / w: 90= 9,5 %)
- Rauschgiftdelikte : 666
(m: 605 = 90,8 % / w: 61 = 9,2 %)
- Einbruchsdiebstahl : 518
(m: 476 = 91,9 % / w: 42= 8,1 %)
- Raub : 244
(m: 224 = 91,8 % / w: 20= 8,2 %)

Prozentualer Anteil Deutsch-Nichtdeutsch 8-U21
(Anteil a.d. Wohnbevölkerung Nichtdeutsch 8-U21:
19,47 %)



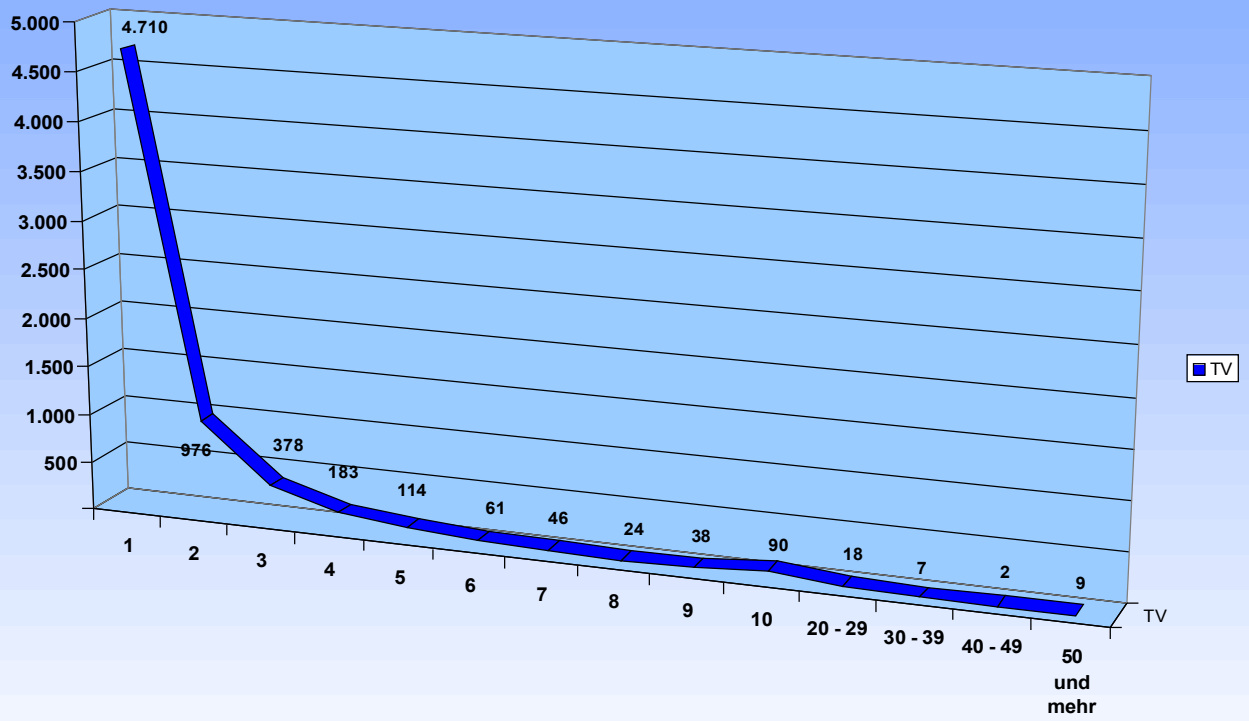


Tatverdächtige gesamt



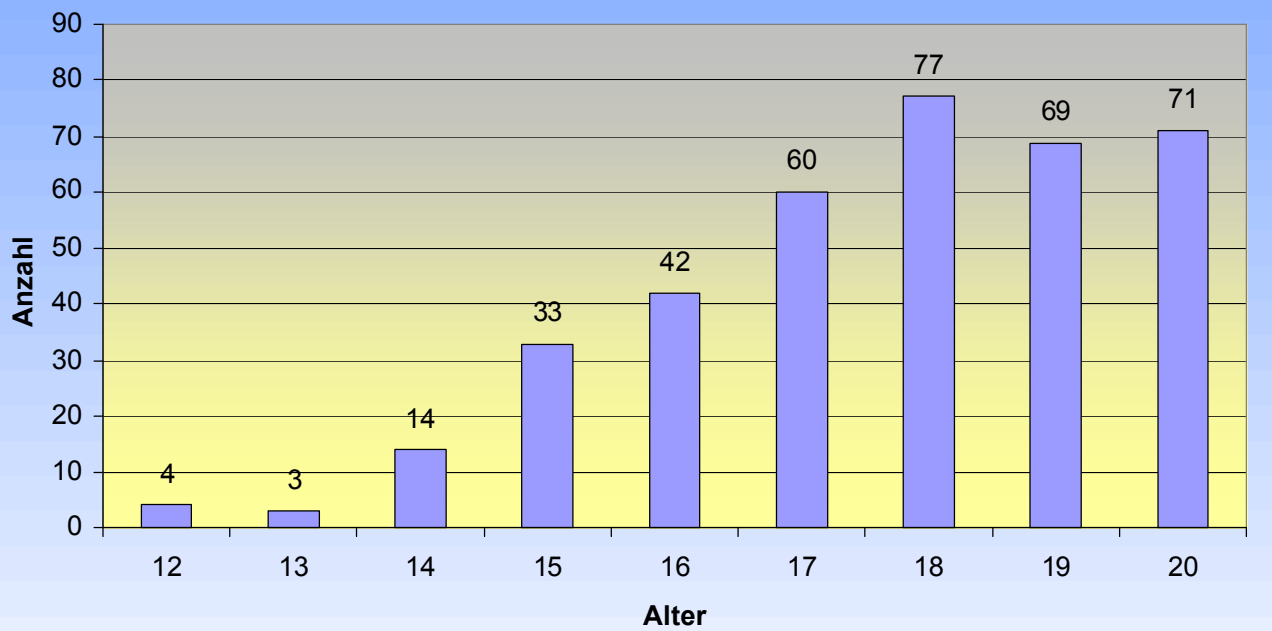
Tatverdächtige an Gewaltkriminalität

Mehrfachtatverdächtige 8 - 21 Jahre



Altersstruktur

01.05.2004 – 30.04.2005



(Lebensalter)

- Gemeinsamer Runderlass „Verhütung und Bekämpfung der Jugendkriminalität vom 02.11.2004
- Jugendsachbearbeiterkonzept vom 14.12.1998
- Konzept Jugendkontaktbeamte vom 30.09.1998
- 40 Jugendsachbearbeiter in 5 Polizeiinspektionen
- 13 Jugendkontaktbeamte in 5 Polizeiinspektionen
- 1 Jugendbeauftragter (ZKB / KV)

Gesamtgesellschaftliche Aufgabe



• Kooperation und Netzwerke

- Schulen
- Jugendhilfedienste
- Jugendgerichtshilfe
- Justiz
- freie Träger
- Vereine
- Kirchen
- Eltern
- Politik

