

# **Ergebnisse der Beschäftigtenbefragung 2014 für FABIDO**

**Präsentation für die Sitzung des  
Betriebsausschusses FABIDO  
im November 2015**



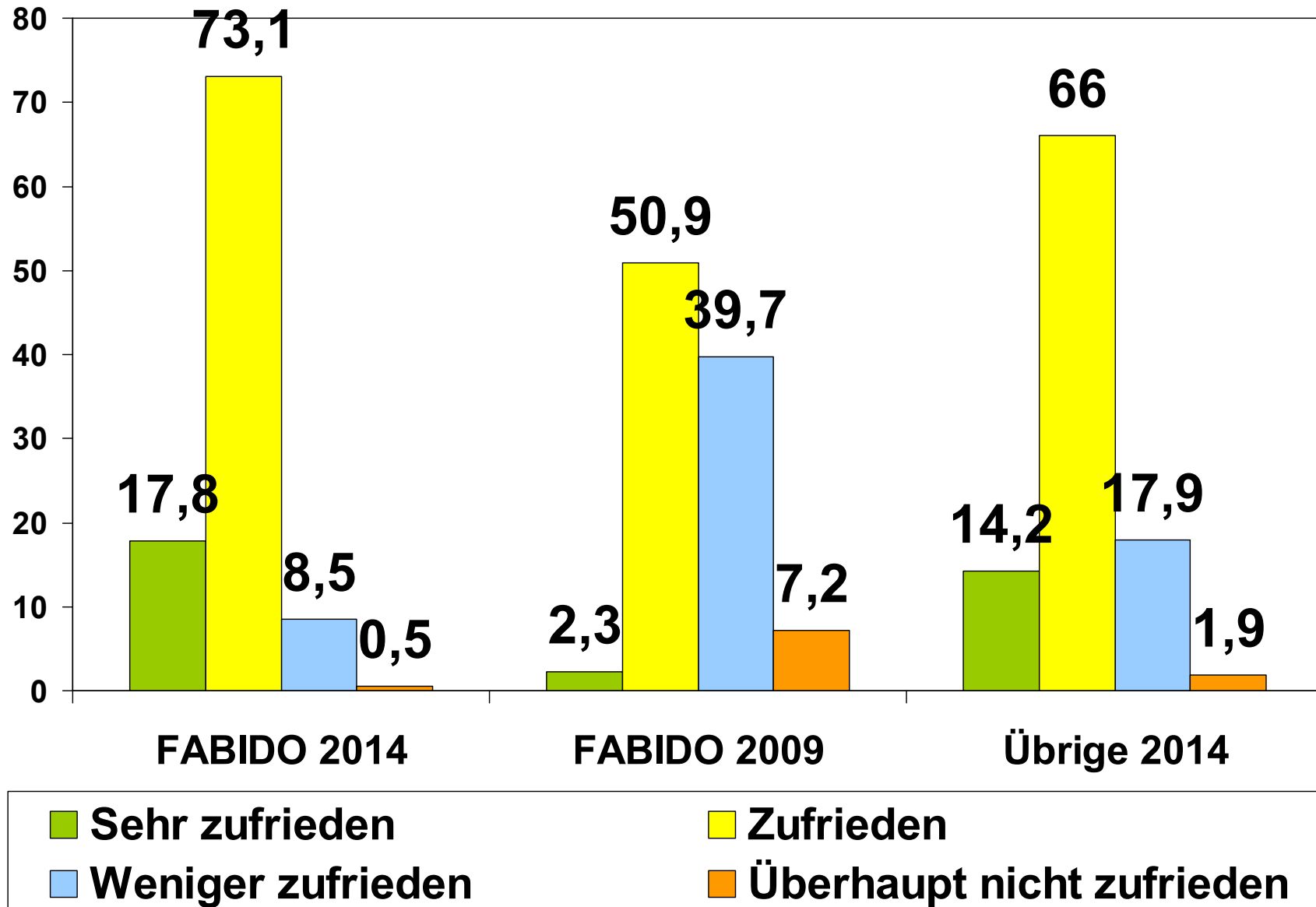
Stadt Dortmund



# Allgemeine Aussagen

- **Von 1579 Beschäftigte haben 619 teilgenommen. Das entspricht 39,2%. (Gesamt: 44,4%)**
- **Für einen dezentral arbeitenden Bereich ohne umfassende PC-Anbindung ist das normal.**
- **Das Ergebnis ist repräsentativ.**
- **Zwischen der Höhe der Beteiligung und der allgemeinen Zufriedenheit besteht *kein* Zusammenhang.**
- **Die FABIDO - Ergebnisse 2014 werden verglichen mit denen von 2009 und denen der restlichen Stadtverwaltung.**

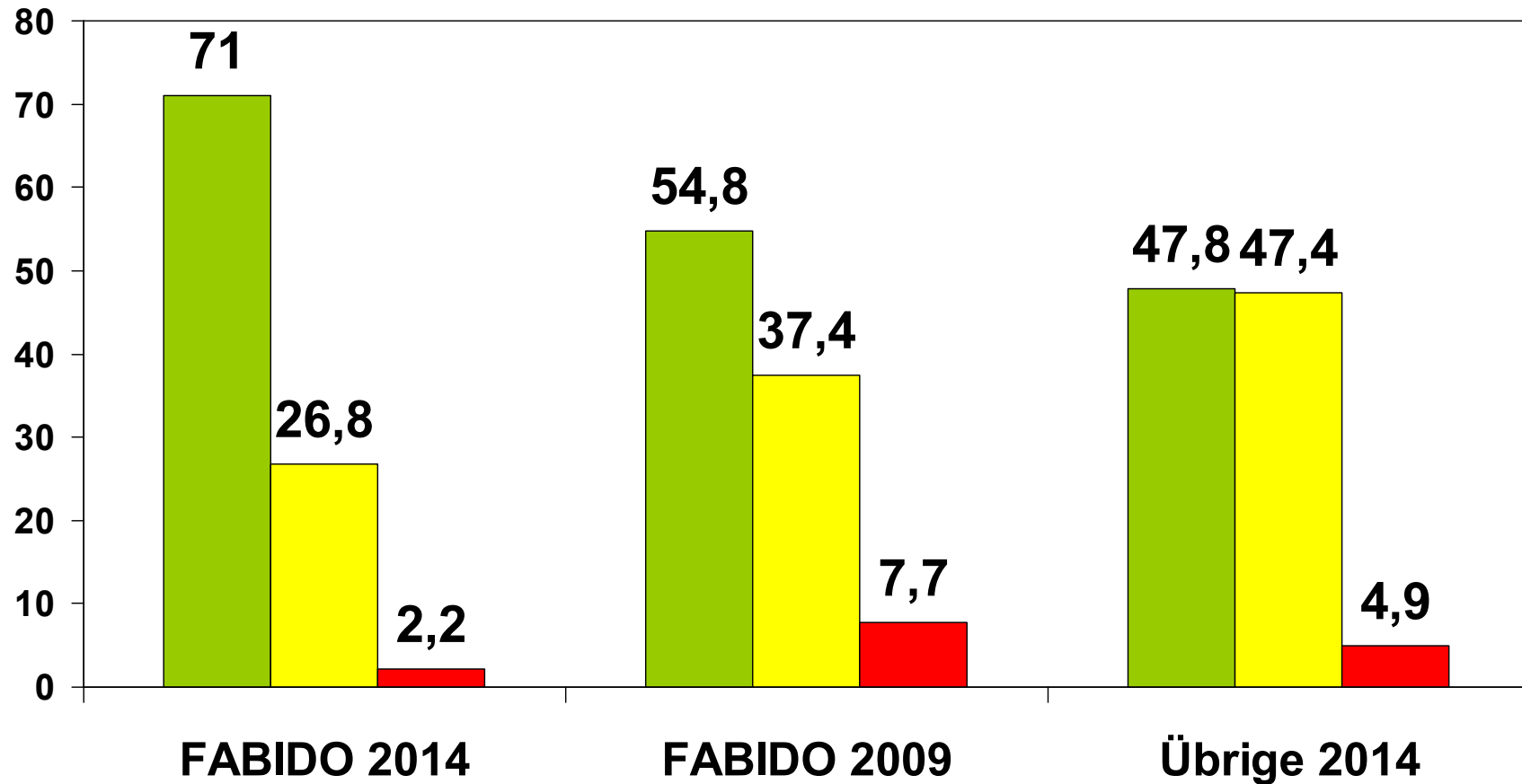
# 1) Wie zufrieden sind Sie insgesamt mit der Arbeit bei der Stadt Dortmund?



# 17) Welche Schulnote würden Sie der Stadt Dortmund als Arbeitgeberin geben?

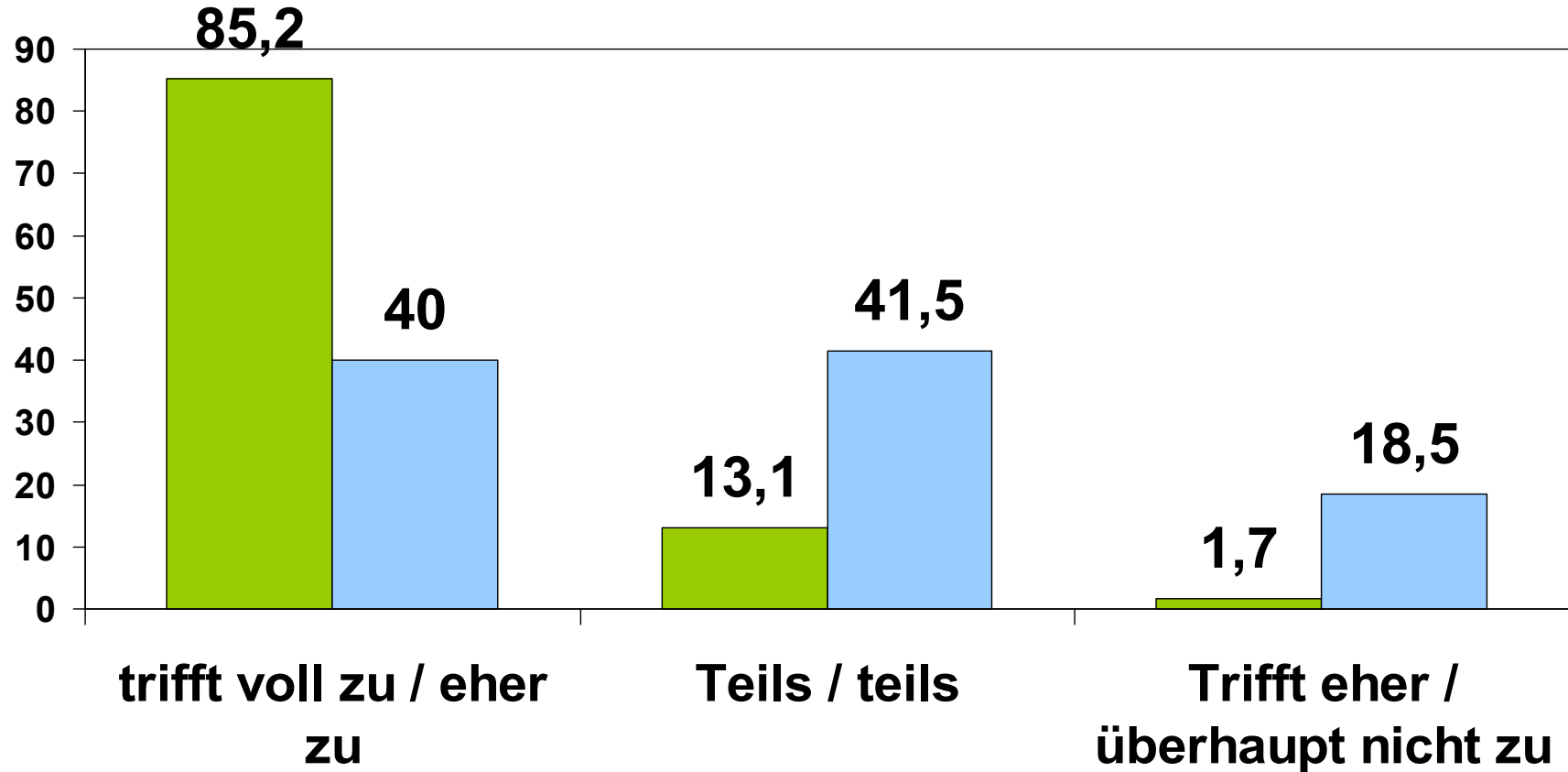
- **FABIDO 2014:** 2,37
- **Rest der Stadtverwaltung 2014:** 2,70
- **FABIDO 2009:** 3,53
- **Rest der Stadtverwaltung 2009:** 3,00

## 18) Gehen Sie in der Regel gern oder nicht so gern zur Arbeit?



- Von Ausnahmen abgesehen, freue ich mich auf meine Arbeit
- Für mich ist die Arbeit selbstverständlicher Alltag
- Ich muss mich regelmäßig überwinden, zur Arbeit zu gehen

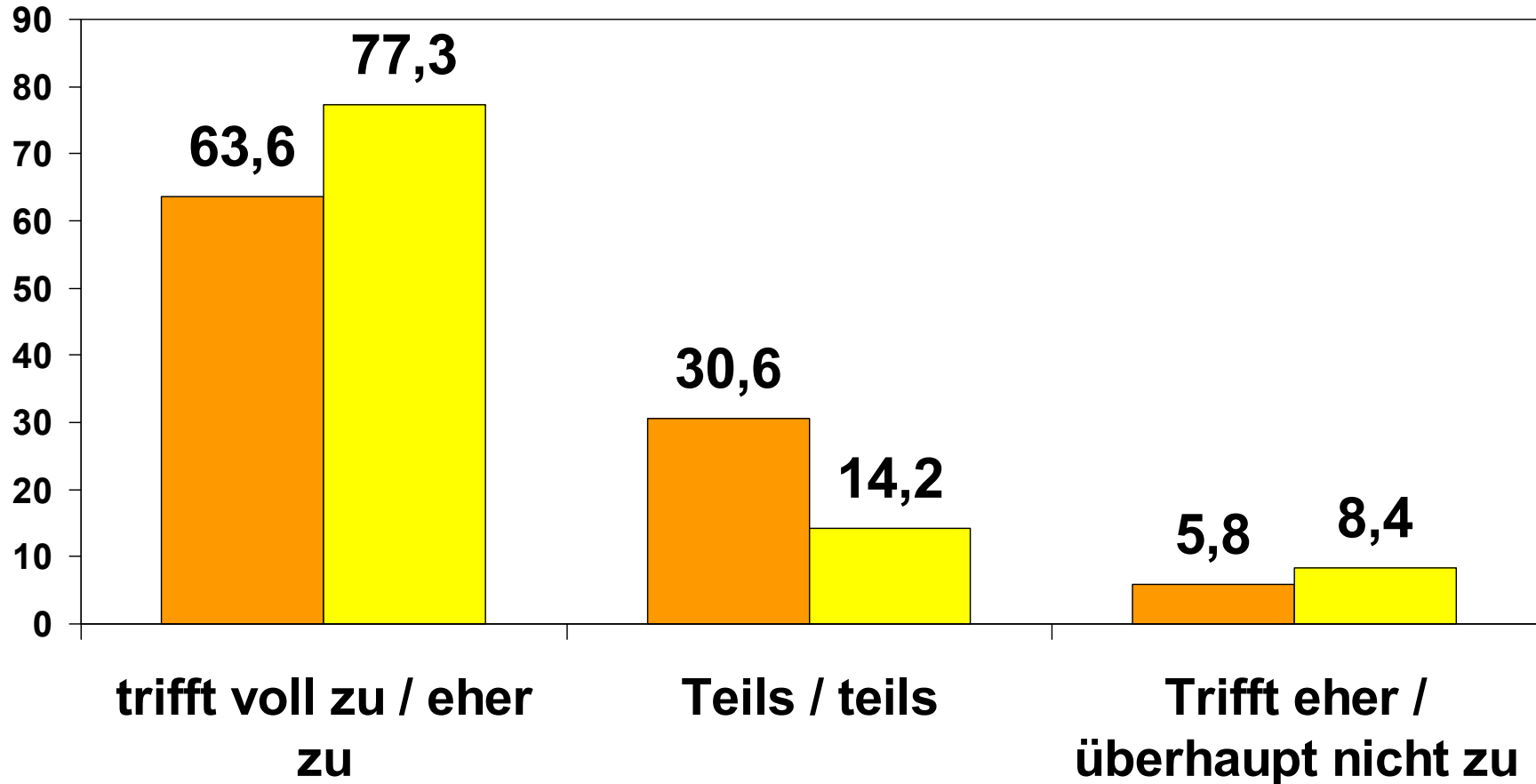
### 3) In welchem Maße treffen die folgenden Aussagen auf Ihre Tätigkeit zu? (Teil 1)



**■ Ich kann mein Wissen und Können gut einsetzen**

**■ Meine Arbeitsbelastung ist zu hoch**

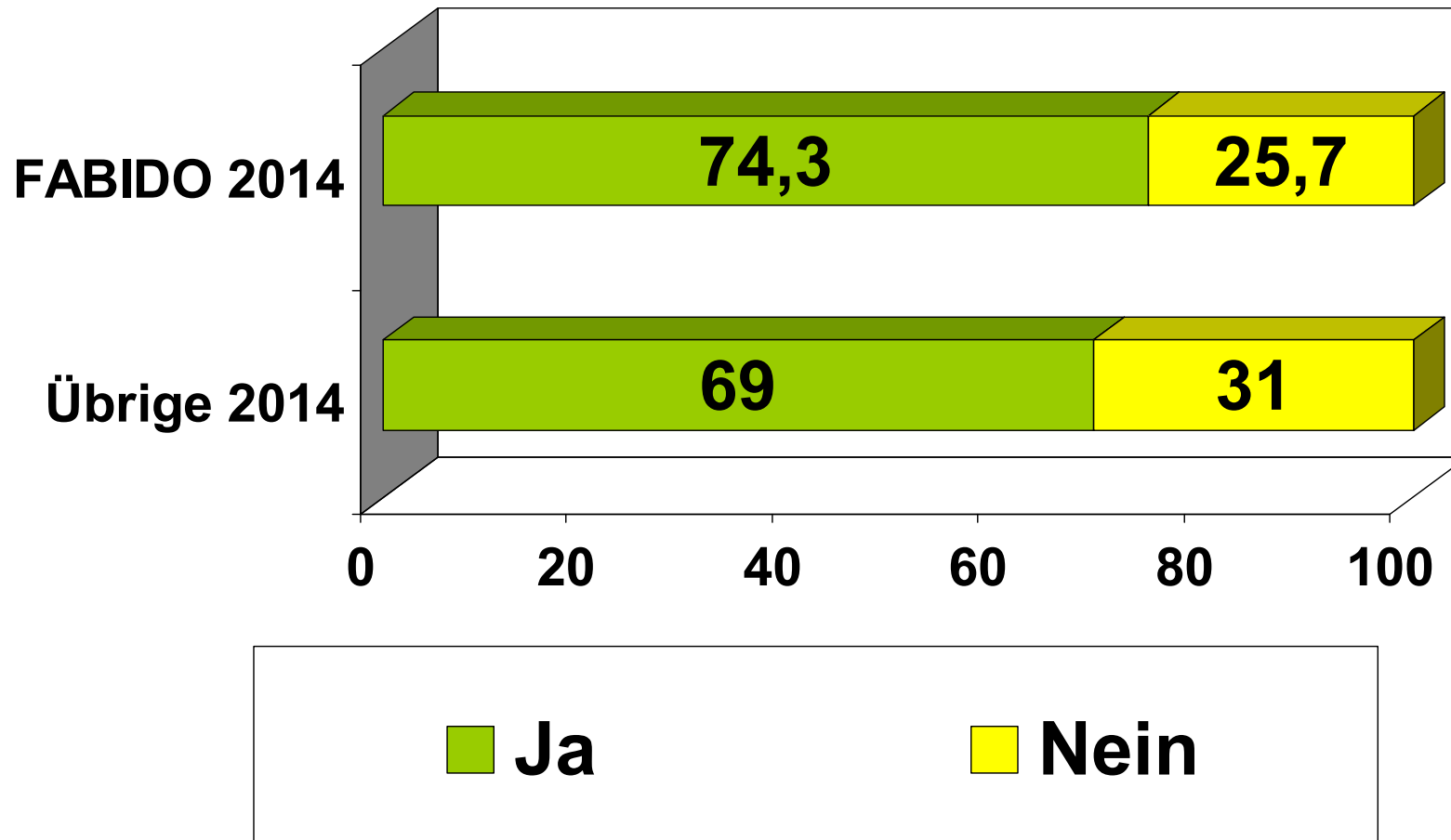
### 3) In welchem Maße treffen die folgenden Aussagen auf Ihre Tätigkeit zu? (Teil 2)



■ Unsere täglichen Arbeitsabläufe sind gut organisiert

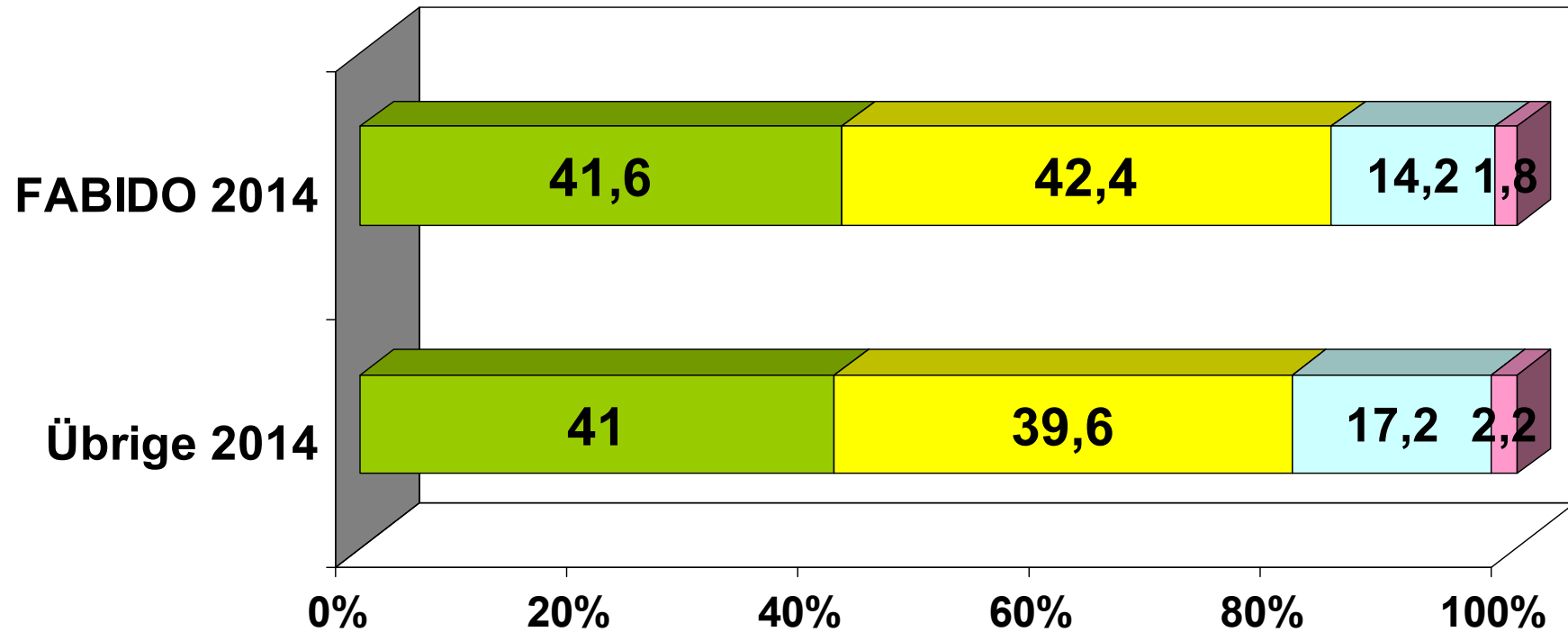
■ Ich fühle mich sicher vor Übergriffen / Angriffen

## 14.1) Gibt es Dinge, die Sie im Zusammenhang mit Ihrer Arbeit belasten?





# 15) Empfinden Sie diese Last(en) heute stärker als in der Vergangenheit?



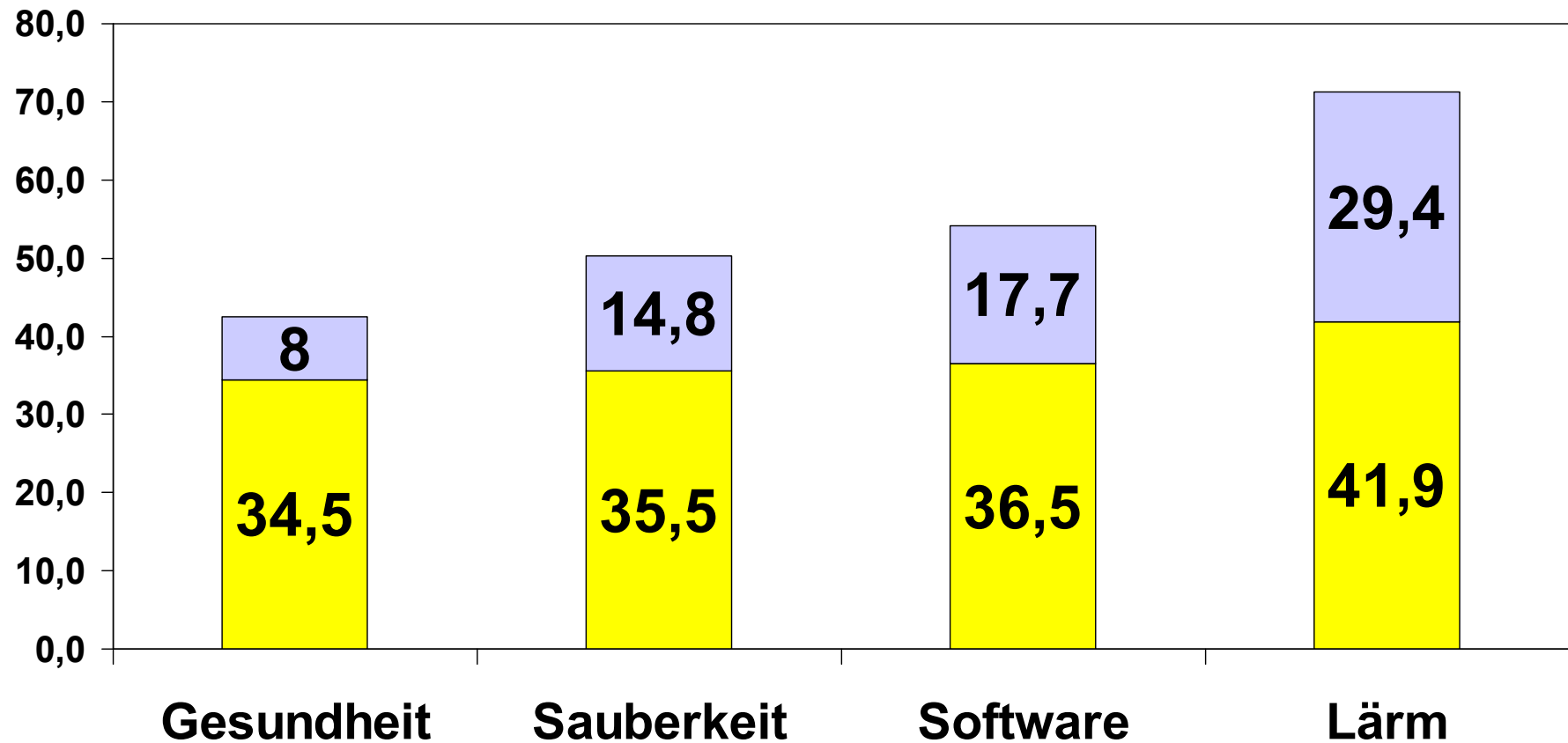
■ Ja, erheblich

■ Ja, etwas

■ Nein, kein Unterschied

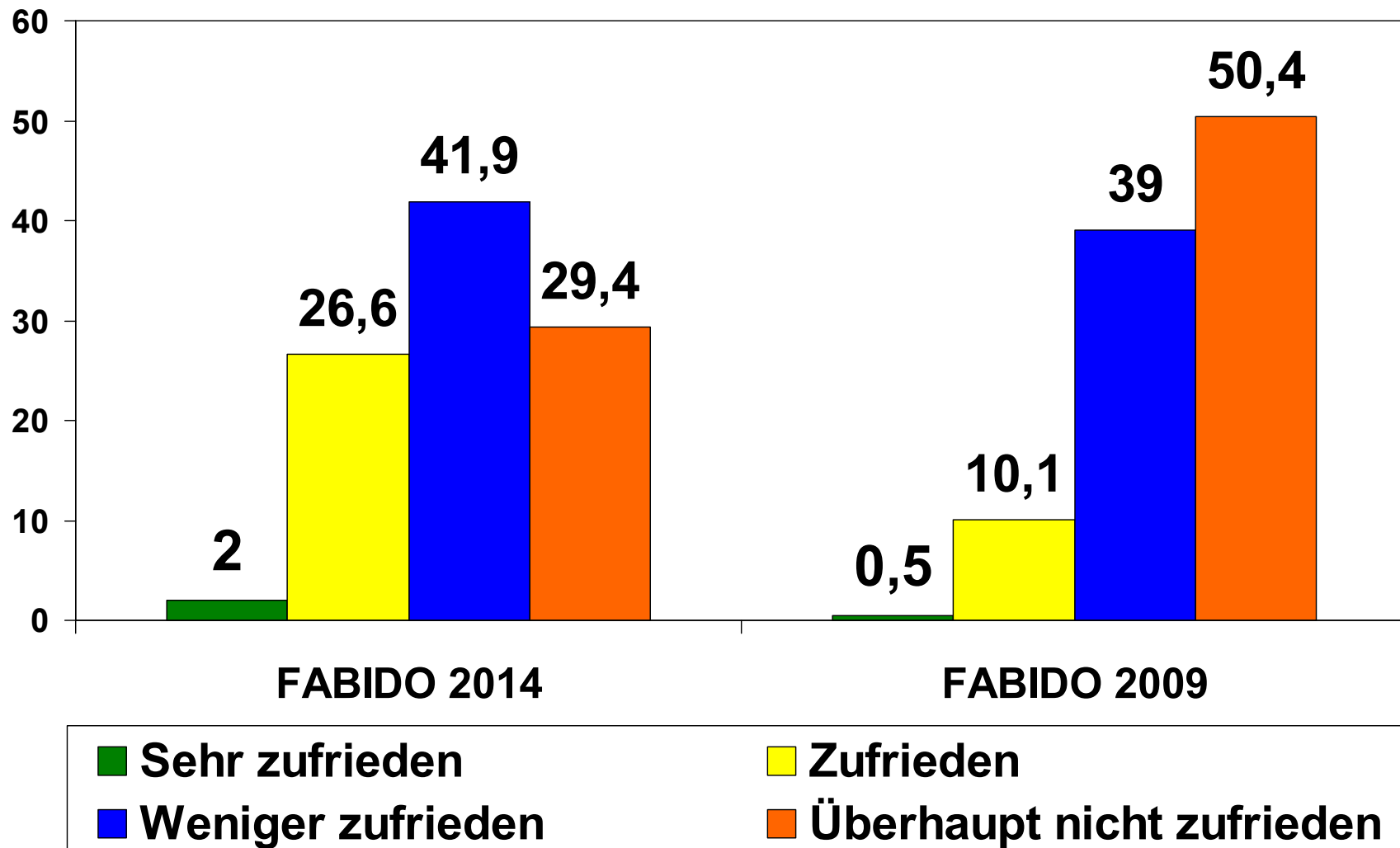
■ Im Gegenteil, die Belastung ist eher geringer geworden

## 2) (Un)zufriedenheit mit verschiedenen Arbeitsplatzbedingungen - FABIDO 2014

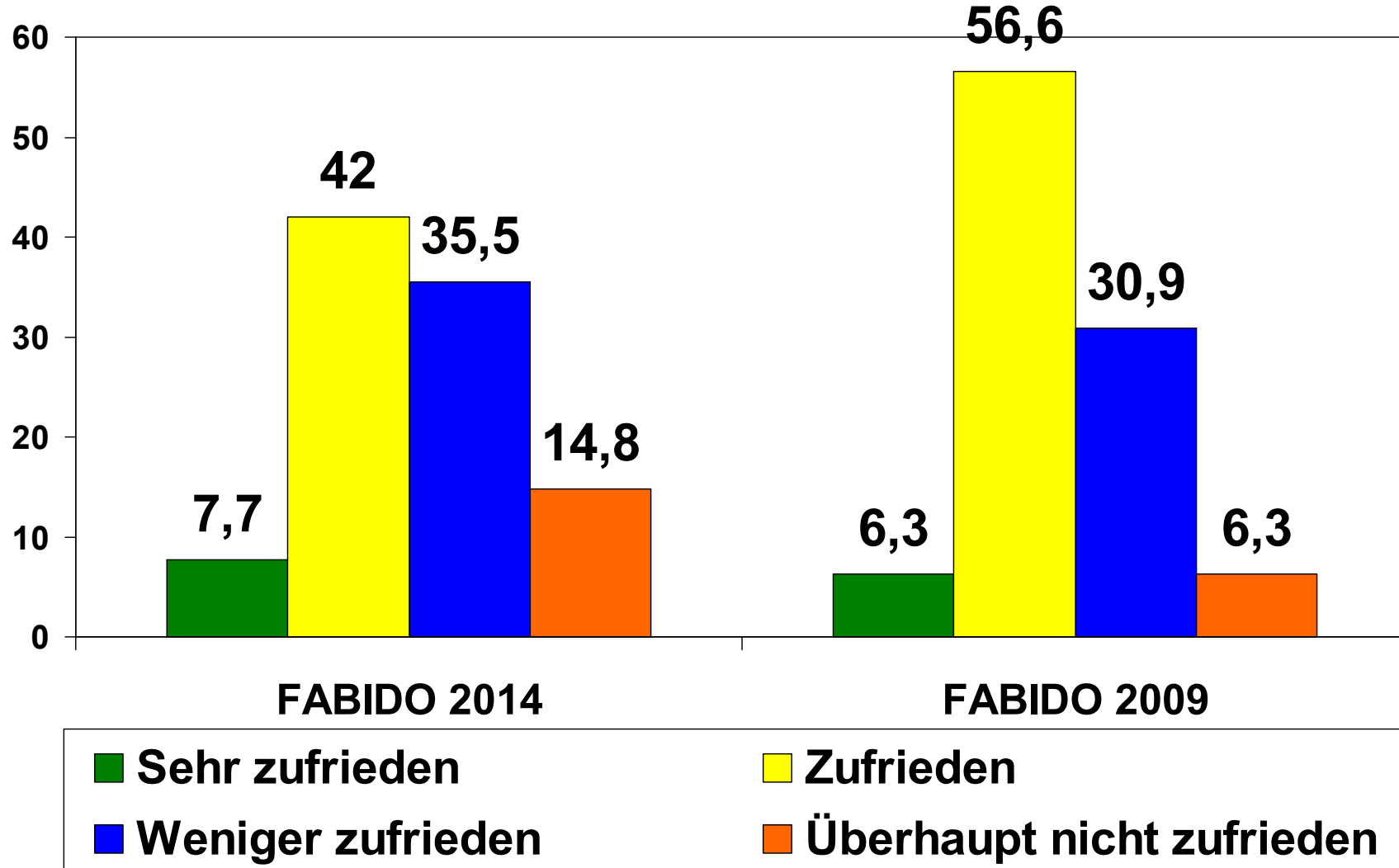


■ Weniger zufrieden    ■ Überhaupt nicht zufrieden

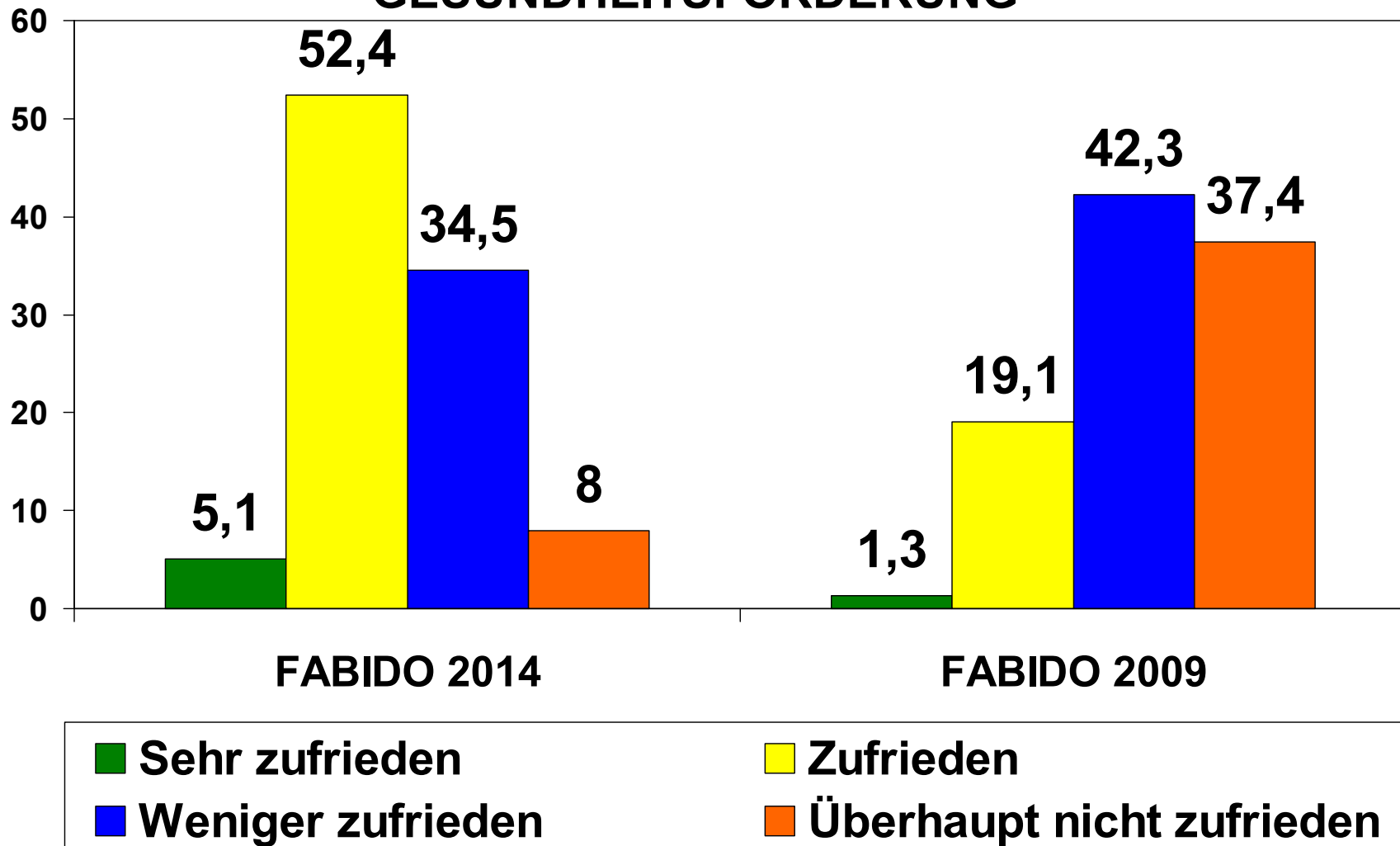
### 2.3) Wie zufrieden sind Sie mit den folgenden Bedingungen an Ihrem Arbeitsplatz / in Ihrem Arbeitsumfeld? Hier: LÄRMBELASTUNG



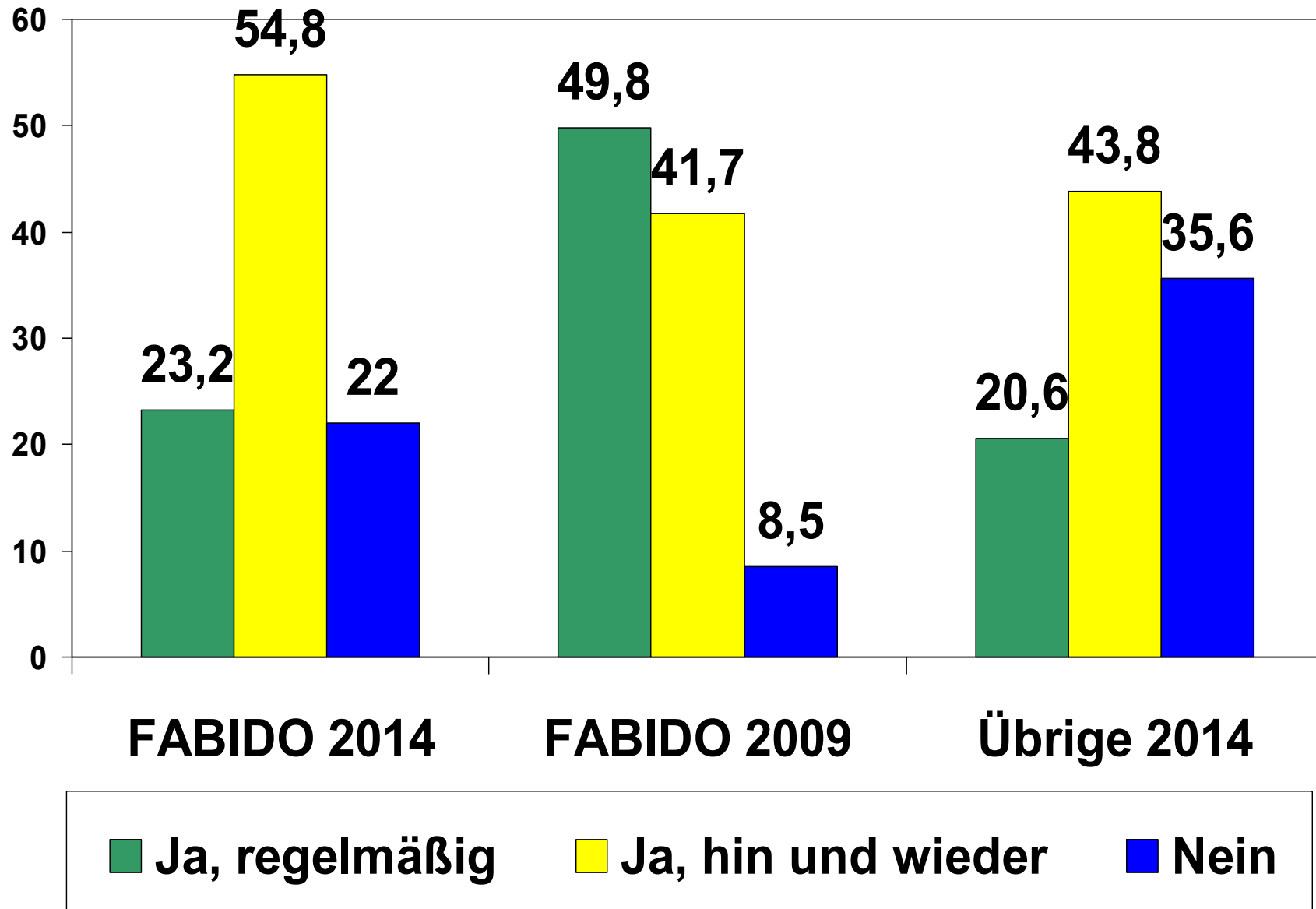
## 2.2) Wie zufrieden sind Sie mit den folgenden Bedingungen an Ihrem Arbeitsplatz / in Ihrem Arbeitsumfeld? Hier: SAUBERKEIT



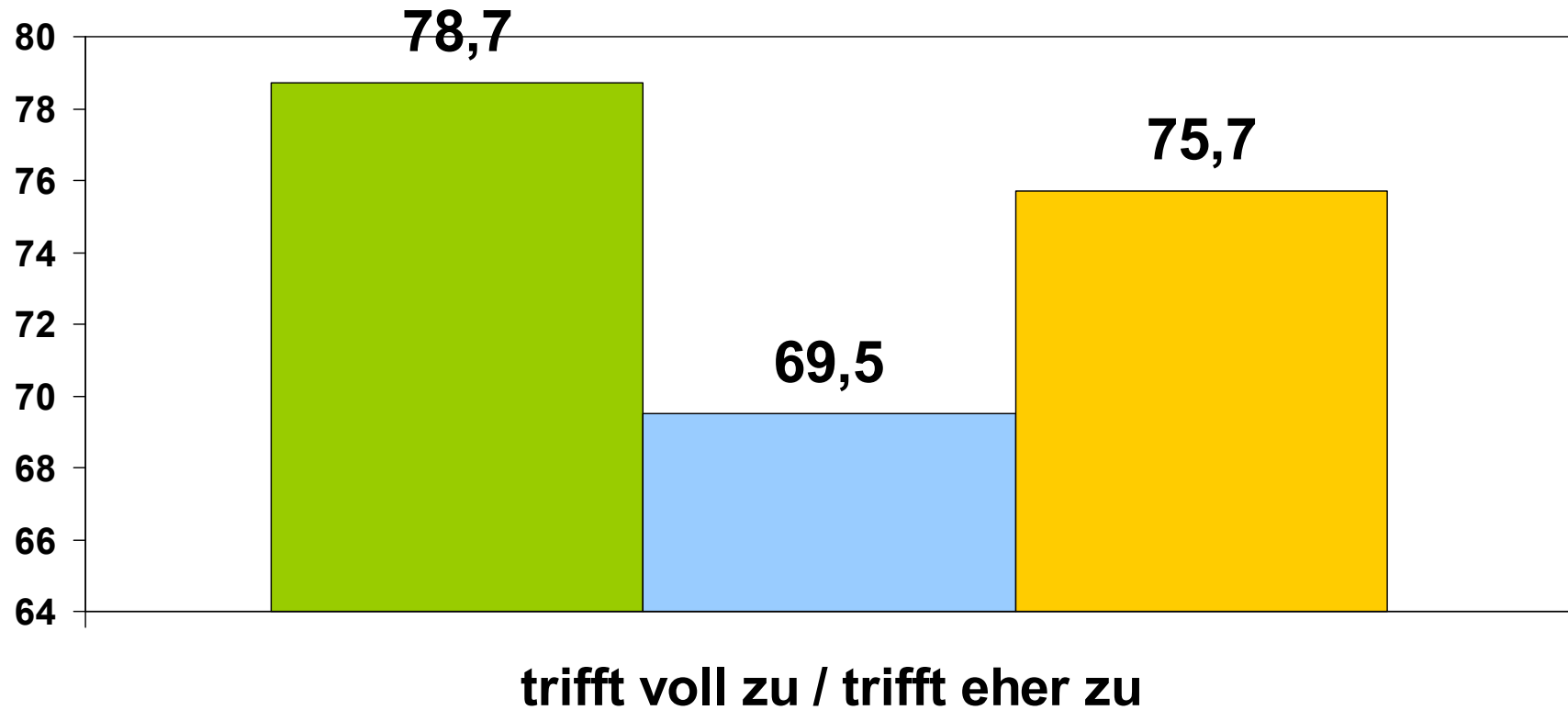
**2.8) Wie zufrieden sind Sie mit den folgenden Bedingungen an Ihrem Arbeitsplatz / in Ihrem Arbeitsumfeld? Hier: ARBEITSSICHERHEIT / GESUNDHEITSFÖRDERUNG**



## 10.1) Gibt es in Ihrem Fachbereich Probleme, vernünftige Vertretungsregeln zu treffen?



## 11) Wie würden Sie Ihre unmittelbare Führungskraft beschreiben? (2014: Teil 1)

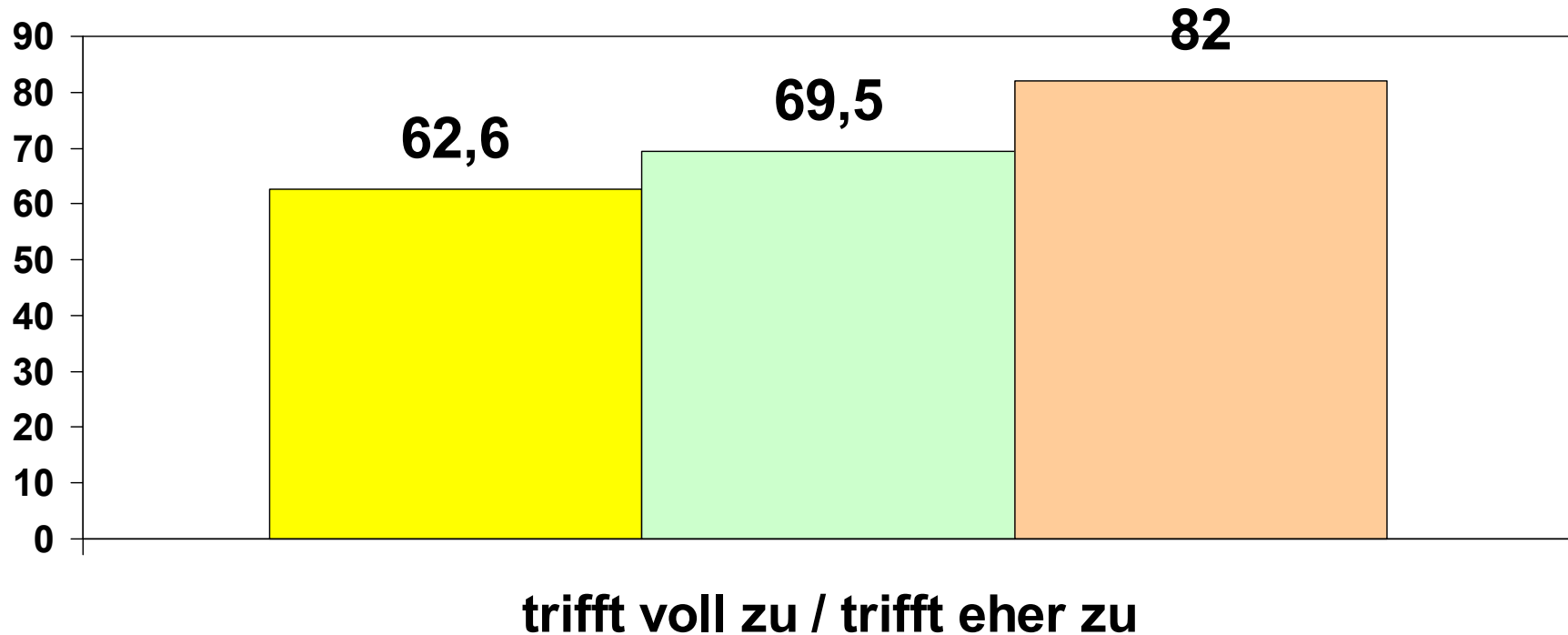


■ Meine Führungskraft hat klare Vorstellungen

■ Führungskraft informiert rechtzeitig und sachgerecht

■ Führungskraft führt regelmäßig Entwicklungs- und Fördergespräche

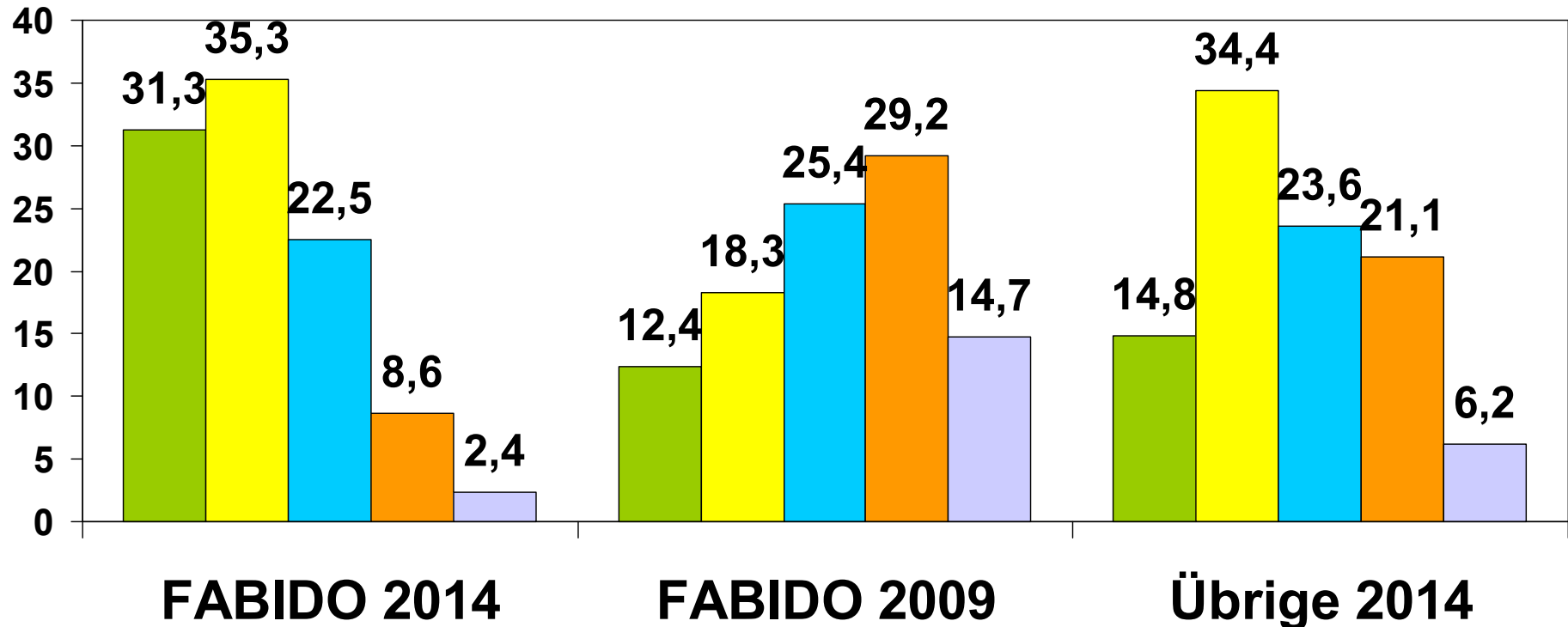
## 11) Wie würden Sie Ihre unmittelbare Führungskraft beschreiben? (2014: Teil 2)



- Führungskraft ist sensibel für die Situationen
- Führungskraft bewertet die Arbeit gerecht
- Führungskraft lässt mich nach meinen Möglichkeiten selbständig arbeiten

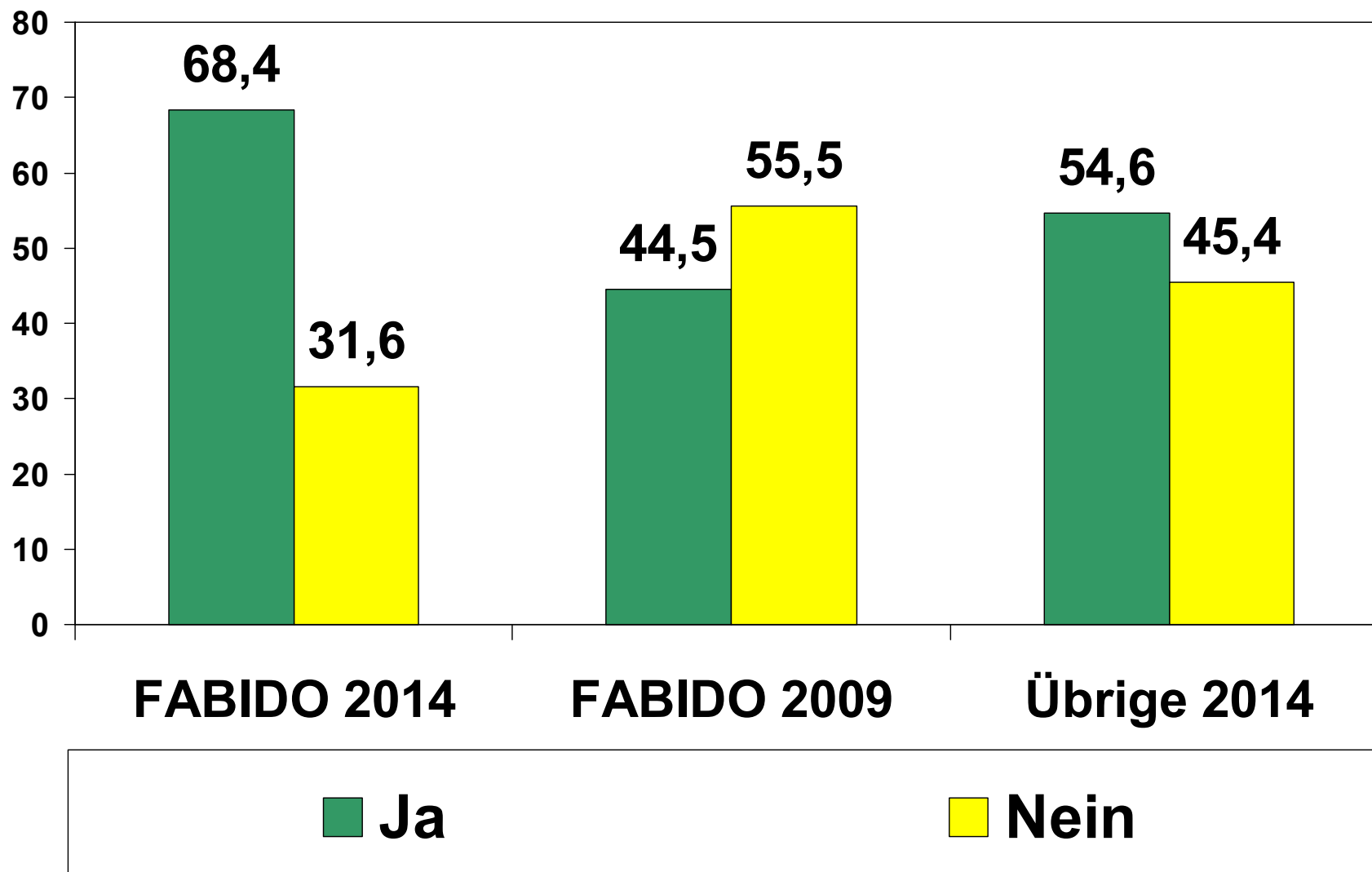


## 12) Über Ihre unmittelbare Führungskraft hinaus: Wie beschreiben Sie den Umgang zwischen Führungskräften und Mitarbeitern in Ihrem FB?

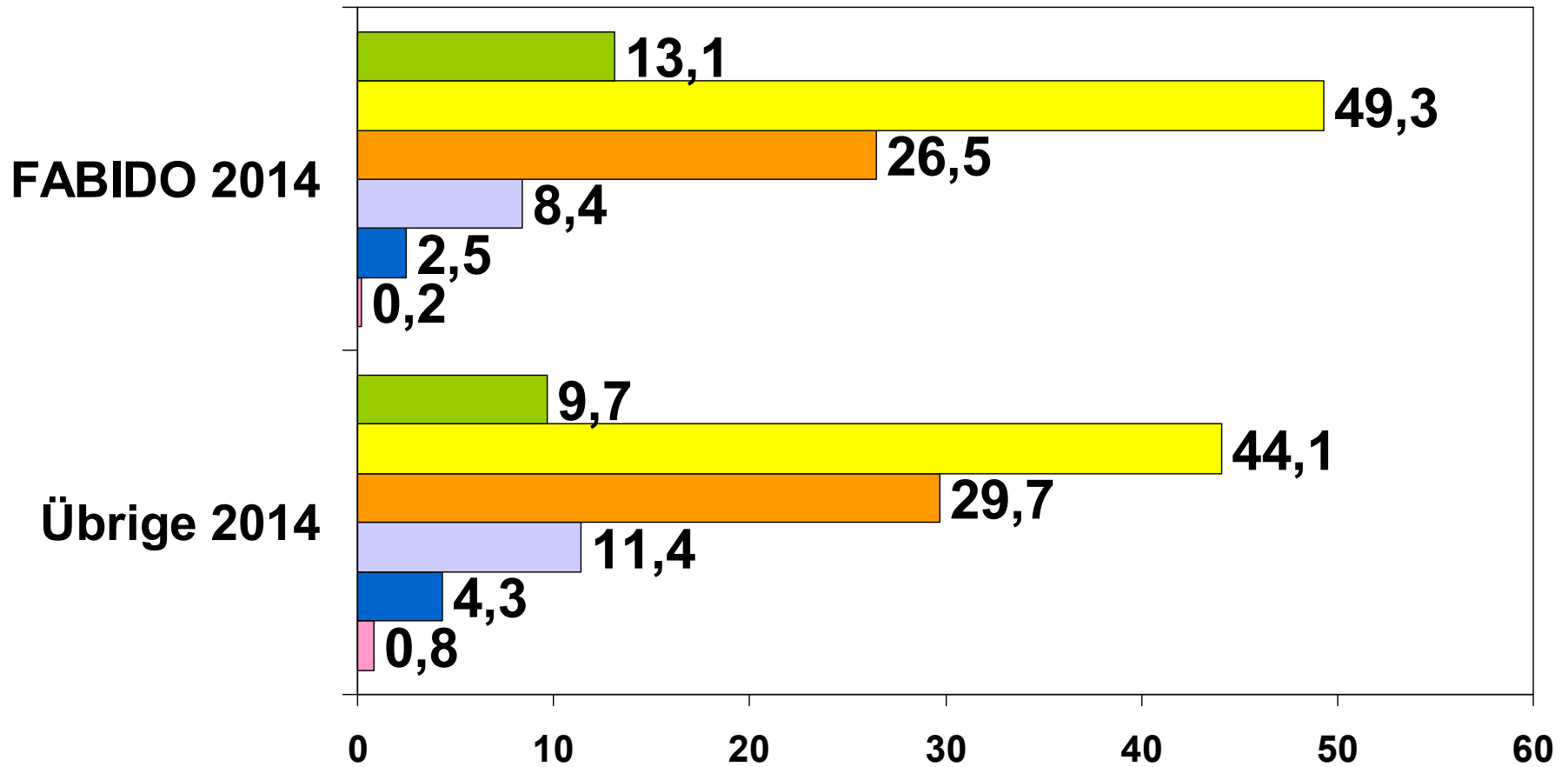


- Geprägt von Sachlichkeit und gegenseitiger Wertschätzung
- Umgang und Zusammenarbeit im Großen und Ganzen gut
- Bemühung für gutes Arbeitsklima - aber auch Spannungen
- Es kommt immer wieder zu Spannungen und Belastungen
- Durchgängig stark belastetes Klima

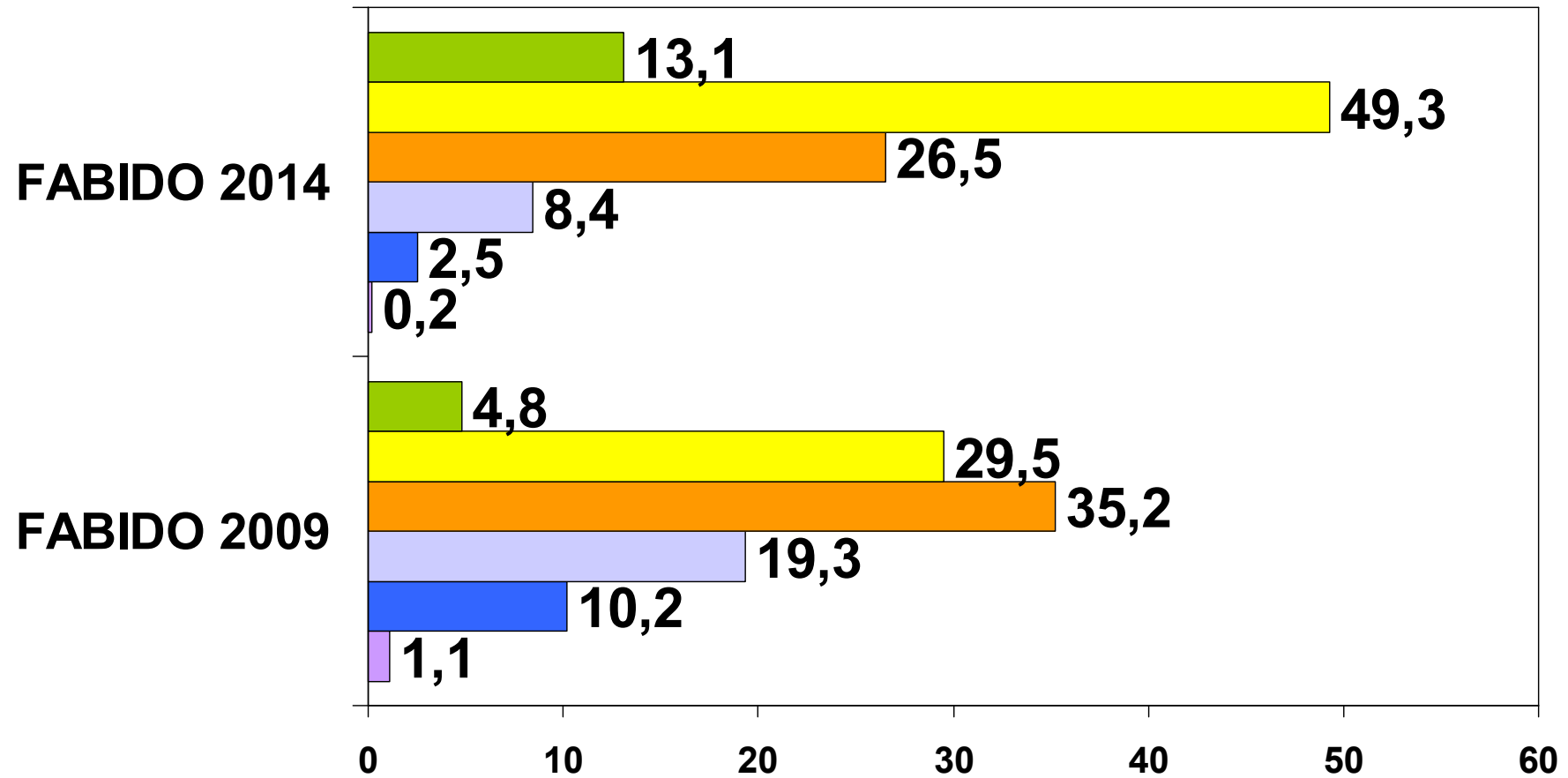
### 5.1) Können Sie sich für die Arbeit in ausreichendem Maße fortbilden / weiter qualifizieren?



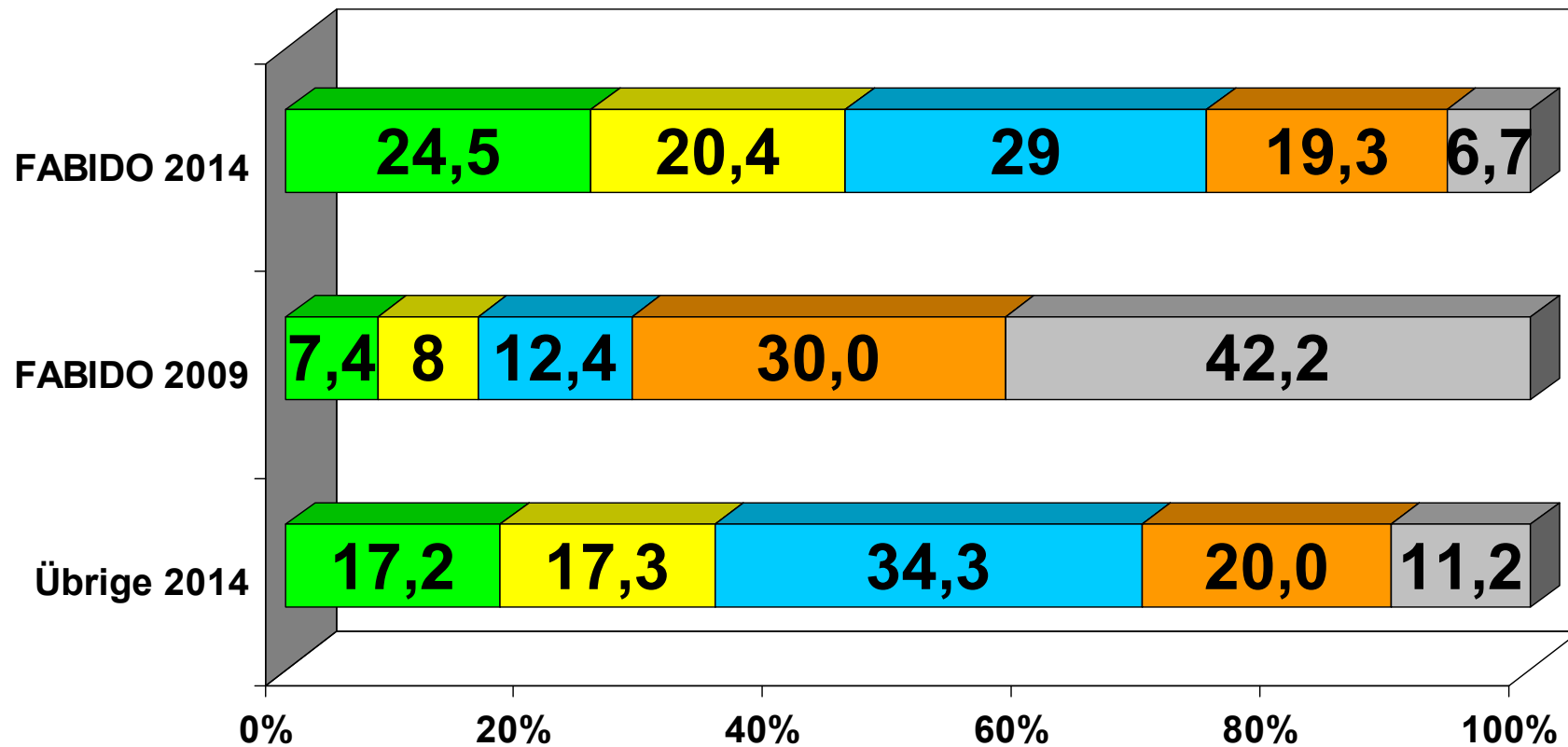
### 13) Wie bewerten Sie das Arbeitsklima in Ihrem Umfeld insgesamt?



### 13) Wie bewerten Sie das Arbeitsklima in Ihrem Umfeld insgesamt?



## 7) Sind Sie mit Ihrer Tätigkeit heute zufriedener oder weniger zufrieden als vor 5 Jahren?



**■ Viel zufriedener**

**■ Etwas zufriedener**

**■ Kein Unterschied**

**■ Eher weniger zufrieden**

**■ Deutlich weniger zufrieden**

**Vielen Dank für  
Ihre Aufmerksamkeit**



Stadt Dortmund

