

Gesamtkonzept „Zukunft Westfalenpark“

AUSSCHUSS FÜR KULTUR, SPORT UND FREIZEIT

21.04.2020 + 19.05.2020



Stellenwert

Westfalenpark
Vielfalt
an Angeboten

Herkunft
Wohnumfeld
Dortmund
Region
überregionale Gäste
aus aller Welt

Zielgruppen
Kinder
Familien
Senioren
Garteninteressierte
Sportler*innen
Veranstaltungsgäste
Organisierte Gruppen
Gäste der Gastronomie
Touristen

Altersgruppen
0
10
20
30
40
50
60
70
80
90
100

Bestandsaufnahme
Grobzonierung
7 Bereiche

- Ruhrallee
- Florianturm
- Kaiserhain
- Zentralplatz
- Festwiese
- Spielbogen
- Buschmühle

Übersichtsplan



Erster Schritt Rahmenplanung



Workshop Westfalenpark Rahmenplanung

22.02.2019 / 52

Landschaft
planen+bauen

AUSSCHUSS FÜR KULTUR, SPORT UND FREIZEIT AM 21.04.2020 UND 19.05.2020

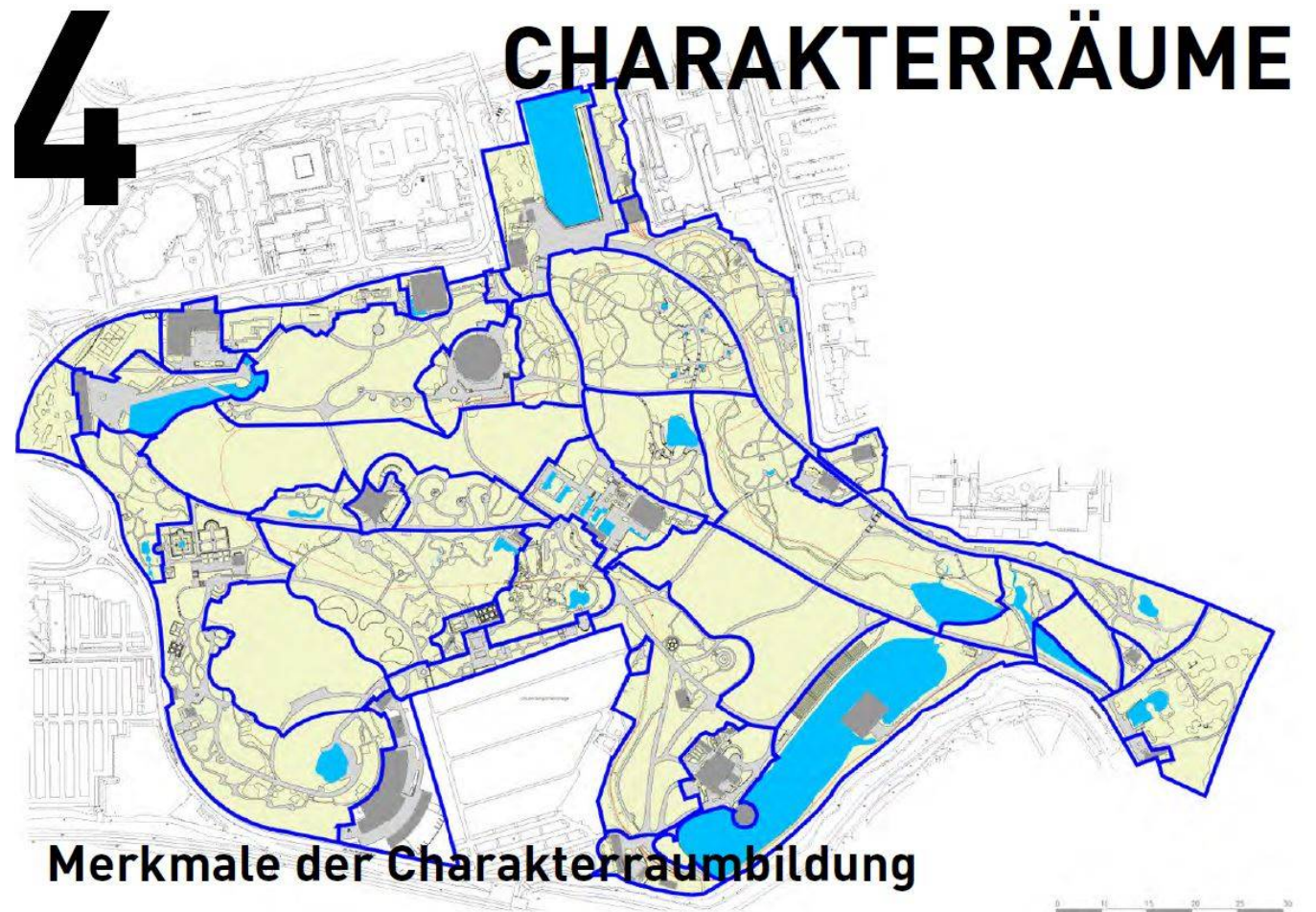
Bestands- aufnahme

Charakterräume

40 Gartenräume

orientiert an

- Raumkanten
- pflanzlichen und baulichen Strukturen
- Oberflächenbelägen



Rahmenplan Westfalenpark

PARTIZIPATIVES VERFAHREN MIT PARTNERN IM PARK

- WORKSHOPS

- Prüfung des Leitbildes „Erleben _ Erholen _ Erfahren“
- Erarbeitung von Leitthemen und Zielsetzungen
- Handlungsansätze
- Zielsetzungen

Grundlagen für planerische und inhaltliche Konzepte

- konzeptionelle Planungsideen für gärtnerische und botanische Themen
- Entwicklung des Gesamtkonzeptes „Rahmenplan Zukunft Westfalenpark“
- Ergebnisse des Gastronomiekonzeptes
- Ergebnisse des Wettbewerbs zur Spielkonzeption „Aktionskonzept Kinder im Park“
- Notwendige Veränderungen für Durchführung von Großveranstaltungen
- bestehender Instandhaltungsstau bzw. Erneuerungsbedarf an Gebäuden und technischen Anlagen
- Optimierungsbedarfe im Bereich Barrierefreiheit, Digitalisierung und Besucherservice

Rahmenplan Westfalenpark - Workshops

THEMENSCHWERPUNKTE DER TEILNEHMENDEN

Besucherspektrum erweitern:

- - Jugendliche und Kinder im Park
- - Senioren/ Menschen mit Behinderungen im Park

Besuchermagnete schaffen

Wasser im Park

Natur und Umwelt im Park fördern

Bildung und pädagogische Angebote erweitern

Veranstaltungen im Park

Gastronomiekonzept

Vielfalt als Motto des Parkkonzepts

Park im Funktionskontext Stadt

LEITTHEMEN DER RAHMENPLANUNG

Landschaftspark mit historischem Kern

Gartenkultur

Deutsches Rosarium

Ruhe und Erholung

Spiel, Sport und Bewegung

Grüner Veranstaltungsort

Kultur und Bildung

Nachhaltigkeit, Umwelt und Klima

Trends und Besucherwünsche

Vernetzung mit dem Umfeld/ Zugänglichkeit/ Erreichbarkeit

Gastronomische Angebote

Tabelle der Leitthemen und Inhalte der Workshops

Inhalte Workshop 01	1	2	3	4	5	6	7	8	9	10
Leitthemen der Rahmenplanung	Besucherspektrum erweitern: Jugendliche und Kinder im Park	Besucherspektrum erweitern: Senioren / M. mit Behinderungen	Besuchermagnete schaffen	Natur und Umwelt im Park fördern	Bildung und pädagogische Angebote erweitern	Wasser im Park	Gastronomie - Konzept	Radschnellweg Aohse City - Phoenix West	Veranstaltungen im Park	„Vielfalt“ als Motor des Parkkonzepts
A / Landschaftspark mit histor. Kern		X		X		X				X
B / Gartenkultur		X	X	X	X	X			X	X
C / Deutsches Rosarium		X	X	X	X				X	X
D / Ruhe und Erholung		X	X			X				X
E / Spiel, Sport, Bewegung	X	X	X		X	X			X	X
F / grüner Veranstaltungsort	X	X	X		X		X		X	X
G / Kultur, Bildung	X	X	X	X	X	X			X	X
H / Nachhaltigkeit, Umwelt- und Naturschutz	X	X		X	X	X			X	X
I / Trends, Besuchersünsche	X	X	X		X	X	X		X	X
J / Vernetzung mit dem Umfeld / Zugänglichkeit / Erreichbarkeit	X						X			X
K / Gastronomie und Eventräume	X	X	X	X			X		X	X

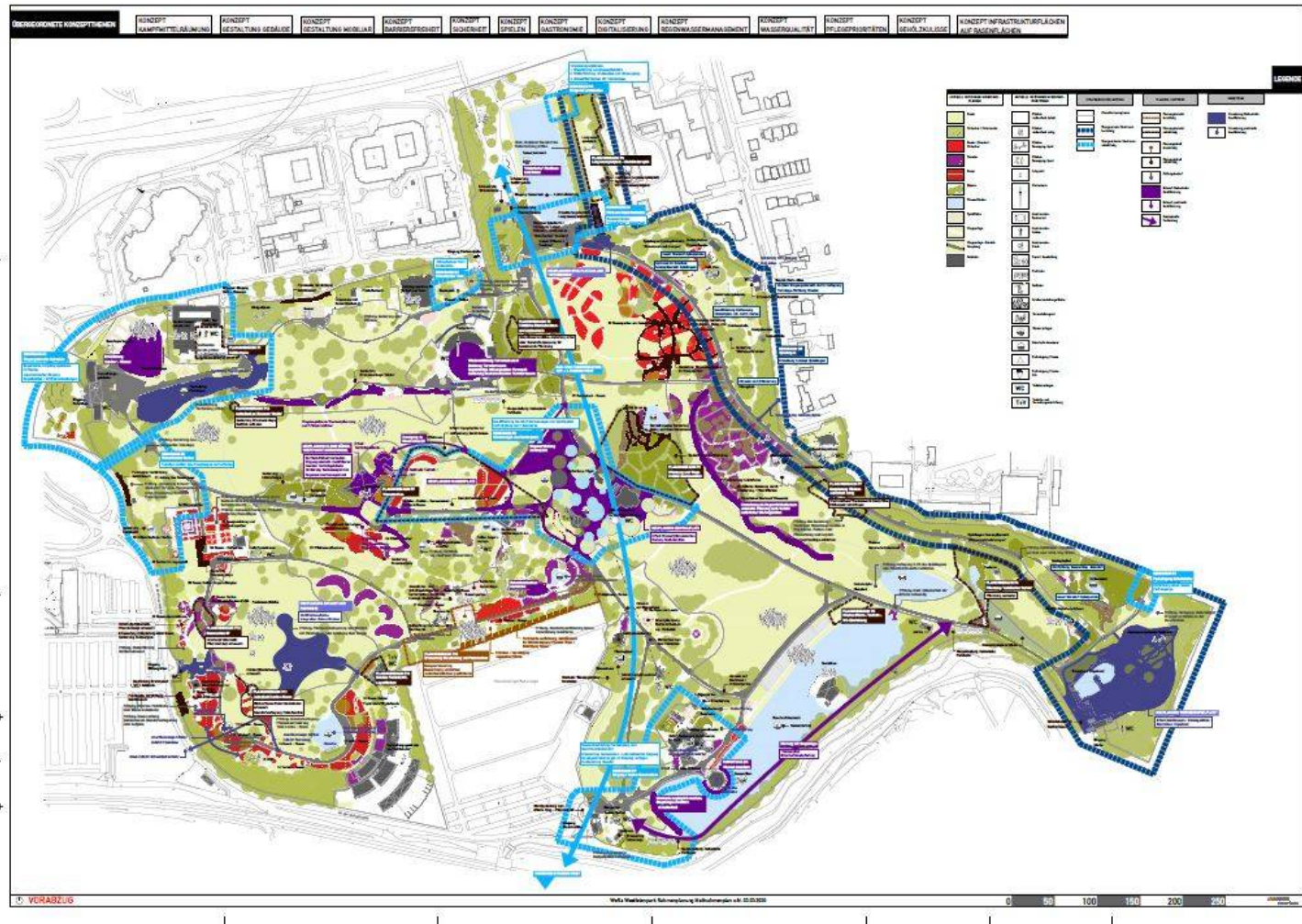
Workshop - Verfahren

Leitthemen und Inhalte - Auszug Arbeitsmatrix

Inhalte Workshop 01	1	2	3	4
	Besucherspektrum erweitern: Jugendliche und Kinder im Park	Besucherspektrum erweitern: Senioren / M. mit Behinderungen	Besuchermagnete schaffen	Natur und Umwelt im Park fördern
Grundsätzliche Zielsetzung	Besucherhäufigkeit Kinder: erhöhe! Besucherhäufigkeit Jugendliche: ?	Besucherhäufigkeit Senioren: beibehalten!	Bekanntheit / Beliebtheit lokal und regional stärken	Beitrag zum Umweltschutz und zur Umweltbildung leisten!
Leitthemen der Rahmenplanung				
A / Landschaftspark mit histor. Kern		X		X
B / Gartenkultur		X	X B3	X
C / Deutsches Rosarium		X	X	X
D / Ruhe und Erholung		X	X D3	
E / Spiel, Sport, Bewegung	X E1	X E2	X E3	
F / grüner Veranstaltungsort	X	X F2	X	
G / Kultur, Bildung	X G1	X	X G3	X G4
H / Nachhaltigkeit, Umwelt- und Naturschutz	X H1	X		X H4
I / Trends, Besucherwünsche	X	X	X	
J / Vernetzung mit dem Umfeld / Zugänglichkeit / Erreichbarkeit	X	X		
K / Gastronomie und Eventräume	X	X K2	X K3	X K4

Handlungs- bedarfe

Maßnahmenplan
Gesamtübersicht



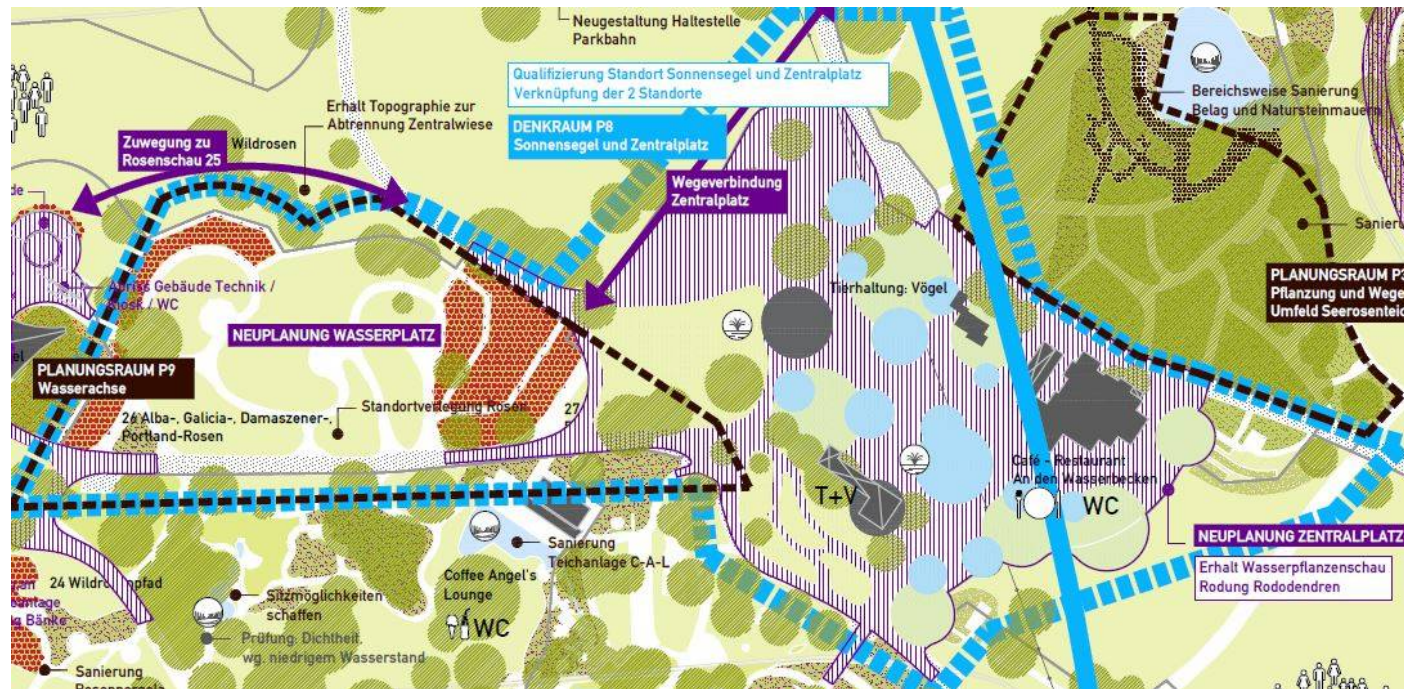
AUSSCHUSS FÜR KULTUR, SPORT UND FREIZEIT AM 21.04.2020 UND 19.05.2020

Planungsräume

Auszug aus Übersichtsplan

Beispiel

Zentralplatz



Gesamtkonzept Zukunft Westfalenpark

RAHMENPLAN WESTFALENPARK

Planungen für das nächste Jahrzehnt



PROJEKTLISTE WESTFALENPARK

Umsetzung der Projekte bis zur IGA 2027



Zielsetzungen

- Attraktivitätssteigerung
- Ökologie/ Stadtklima
- Veranstaltungen
- Barrierefreiheit/ Digitalisierung
- Arbeitsschutz
- Substanzerhaltung/ -aufwertung

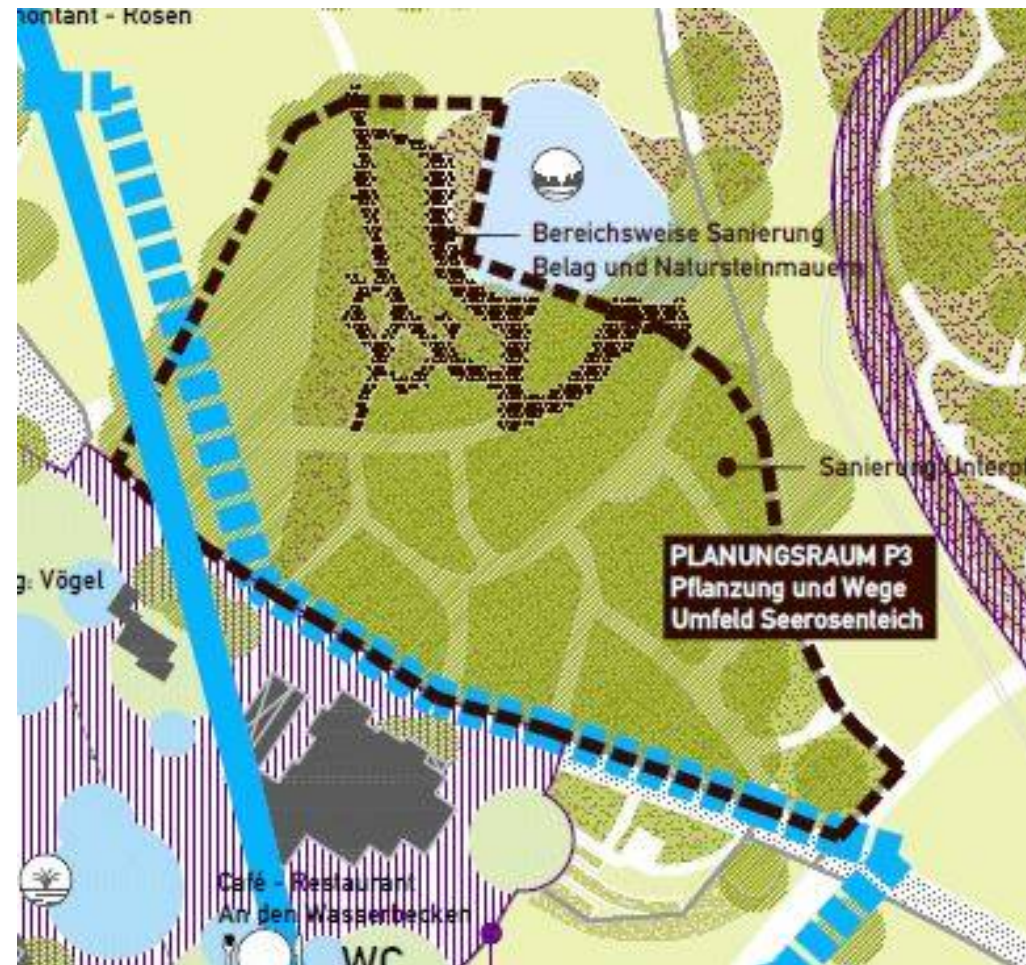
Zielsetzung
Beispiel:
Charakterraum
CR 3.3
Seerosenteich

Strategische Zielsetzung:
Attraktivitätssteigerung
(beibehalten/ stärken/ ändern)

Maßnahmenkatalog:

2. Gärten und Parkentwicklung

2.5 Sanierung Umfeld
Seerosenteich



Zielsetzung Beispiel: Charakterraum CR 3.3 Seerosenteich

Zeitraumen: 2023

Ausgaben Kostenrahmen 400 T €

Gremien: Beschluss folgt

Maßnahmenkatalog:

2. Gärten und Parkentwicklung

2.5 Sanierung Umfeld Seerosenteich

CR3.3	Romantischer Seerosenteich			
1. Romantischer Seerosenteich und Kiefernhein mit Pflanzbeeten 2. Ruhig, kontemplativ, verwunschen 3. verweilen, beobachten, wandeln 4. Seerosenteich, Nadelbaumhein, Pflanzbeete, Natursteinelemente				
		Leitbild: ROMANTISCHER SEEROSENTEICH	Leitbild: ROMANTISCHER SEEROSENTEICH	Leitbild Charakterraum beibehalten
		Erschließungsflächen Nebenweg		Bereichsweise Sanierung Polygonalplatten Belag
		Aufenthalt ruhig: Bereich Seerosenteich		
		gärtnerische Bereiche: Umfeld Seerosenteich		Planungsraum P3 - Pflanzung und Wege Umfeld Seerosenteich
				Bereichsweise Sanierung Belag und Natursteinmauern
		gärtnerische Bereiche: Gehölzbeete		Planungsraum P3 - Pflanzung und Wege Umfeld Seerosenteich
				Sanierung Unterpflanzung
		Rasen und Wiesen		
		Gehölzbestand in der Fläche: u.a Kiefernhein		
		Wasseranlagen: Seerosenteich		
		Sondernutzungen: Natursteinmauern Beeteinfassungen		

Zielsetzung - Beispiel CR 6.1 Zentralplatz

Strategische Zielsetzungen:
Attraktivitätssteigerung
(beibehalten/ stärken/ ändern)

Maßnahmenkatalog

2. Gärten und Parkentwicklung

2.6 Zentralplatz inkl.
Warmwasserbecken und Voliere



Zielsetzung - Beispiel CR 6.1 Zentralplatz

Zeitraumen: 2023

Ausgaben Kostenrahmen 3.000 T €

Gremien: Beschluss folgt

Maßnahmenkatalog

2. Gärten und Parkentwicklung

2.6 Zentralplatz inkl.
Warmwasserbecken und Voliere

CR6.1	Zentralplatz				
	1. Zentraler Platz im Park mit Gastronomie und Wasserpflanzbecken 2. Belebt, repräsentativ, modern 3. Verweilen, treffen, verpflegen, orientieren 4. Café/Restaurant mit Cafétterasse, Verweilmöglichkeiten, Blütenpflanzung, Becken für Wasserpflanzen, Vogelvolieren, Solitäräume und Innenpflanzungen				
		Leitbild: ZENTRALPLATZ	Leitbild: ZENTRALPLATZ	Leitbild Charakterraum stärken	
			Denkraum D8 Zentralplatz + Anschluss Sonnensegel	Qualifizierung Standort Sonnensegel und Zentralplatz Verknüpfung Standort Sonnensegel und Zentralplatz	
				Rad- und Fußwegeachse City ↔ Phoenix West	
		Erschließungsflächen Hauptweg			Neuplanung Zentralplatz
		Erschließungsflächen Nebenweg			Neuplanung Zentralplatz
		Aufenthalt ruhig			Neuplanung Zentralplatz
		Gastronomieterrasse			Neuplanung Zentralplatz
		gärtnerische Bereiche: Staudenpflanzung			Neuplanung Zentralplatz
		gärtnerische Bereiche: Wechselfflanzung			Neuplanung Zentralplatz
		gärtnerische Bereiche: wasserpflanzen			Neuplanung Zentralplatz
		Rasen und Wiesen			Neuplanung Zentralplatz
		Gehölzbestand in der Fläche		Rhododendren müssen gerodet werden	Neuplanung Zentralplatz

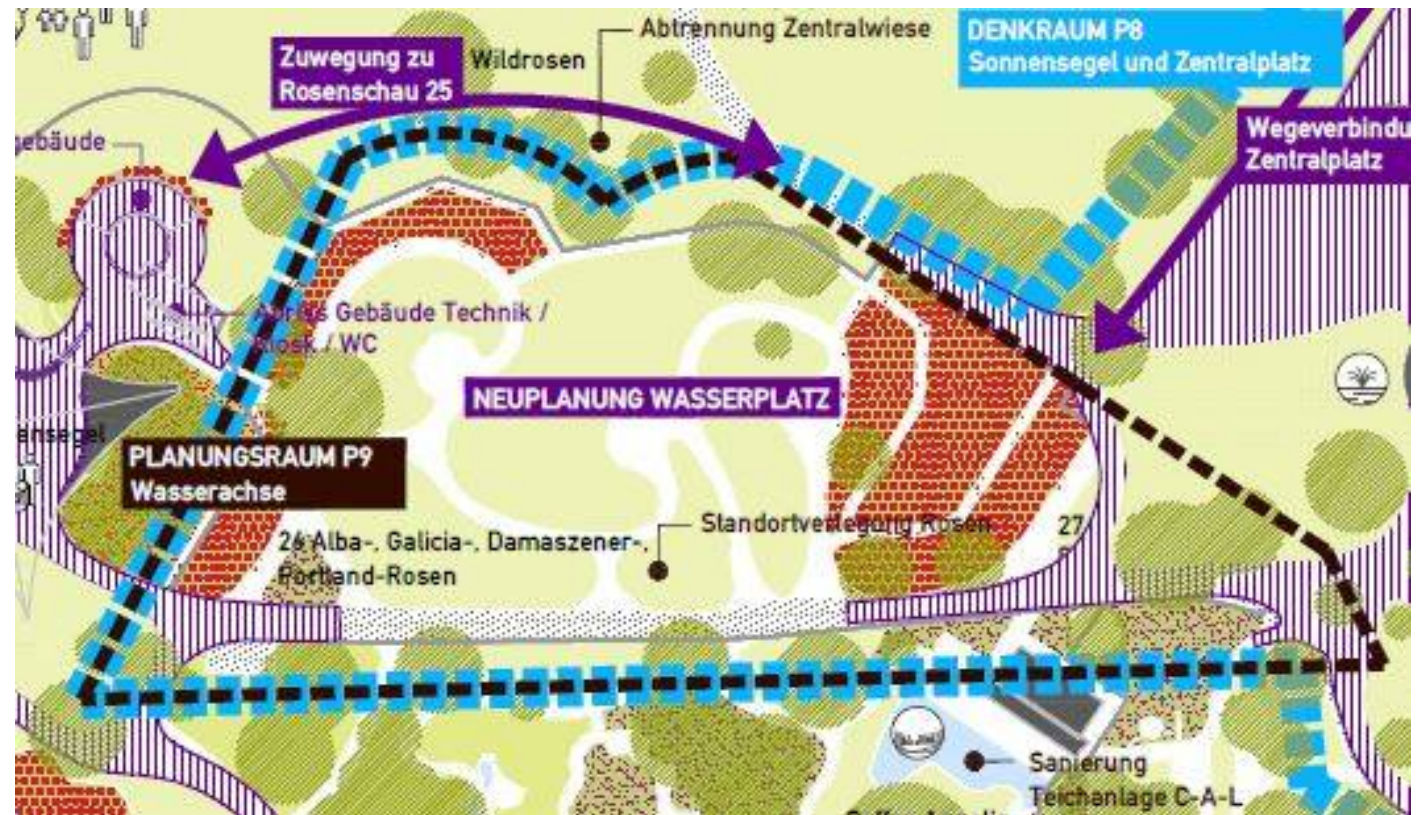
Zielsetzung – Beispiel CR 6.5 Wasser - Garten

Strategische Zielsetzung:
Ökologie/ Stadtklima
(beibehalten/ stärken/ ändern)

Maßnahmenkatalog:

2. Gärten und Parkentwicklung

2.7 Wasser – Garten zwischen
Sonnensegel und Zentralplatz



Zielsetzung – Beispiel CR 6.5 Wasser - Garten

Zeitraum: 2024-2026

Ausgaben Kostenrahmen 1.500 T €

Gremien: Beschluss folgt

Maßnahmenkatalog:

2. Gärten und Parkentwicklung

2.7 Wasser – Garten zwischen
Sonnensegel und Zentralplatz

Auszug aus Tabelle der Rahmenplanung

CR6.5	Wasserachse				
	1. Wasserplatz als Verbindungsraum zwischen Sonnensegel und Zentralplatz, mit Rosenpflanzungen 2. Belebt, spielerisch, urban, modern 3. verweilen, beobachten, spielen 4. Wasserspiele, Hügelkulisse als Abgrenzung Richtung Norden, Verweilmöglichkeiten, Rosenpflanzungen				
		Leitbild: HISTORISCHE ROSEN	Leitbild: WASSERACHSE	Leitbild Charakterraum ändern	
			Denkraum D8 Zentralplatz + Anschluss Sonnensegel	Qualifizierung Standort Sonnensegel und Zentralplatz Verknüpfung Standort Sonnensegel und Zentralplatz	
				Planungsraum P9 - Wasserachse	
		Erschließungsflächen Hauptweg			
		Erschließungsflächen Nebenweg			
		Aufenthalt ruhig			
		gärtnerische Bereiche: Staudenpflanzungen			
		Rosariumsflächen		Überplanung Teile historische Rosen	
		Rasen und Wiesen		Erhalt Topographie zur Abtrennung Zentralwiese	
		Gehölzbestand in der Fläche			
		Sondernutzung: Pergolen - Sitzbereiche			
					Wasserplatz: Wasser vom Sonnensegel bis Zentralplatz, Gestaltungsindeen: lineares Wasser od. Wasserinseln, Rosengärten integrierbar

Projektliste

HOCHBAULICHE MASSNAHMEN - GÄRTEN UND PARKENTWICKLUNG -
AKTIONSKONZEPT KINDER IM PARK - ENERGETISCHE MASSNAHMEN
- SICHERHEIT

Projektliste – Hochbauliche Maßnahmen

BEISPIEL: 1.5 EINGANGSBEREICH RUHRALLEE/EINSCHL. KINDERMUSEUM
MONDO MIO!

ZIELSETZUNG: ATTRAKTIVITÄTSSTEIGERUNG

Projekt 1.5: Eingangsbereich Ruhrallee

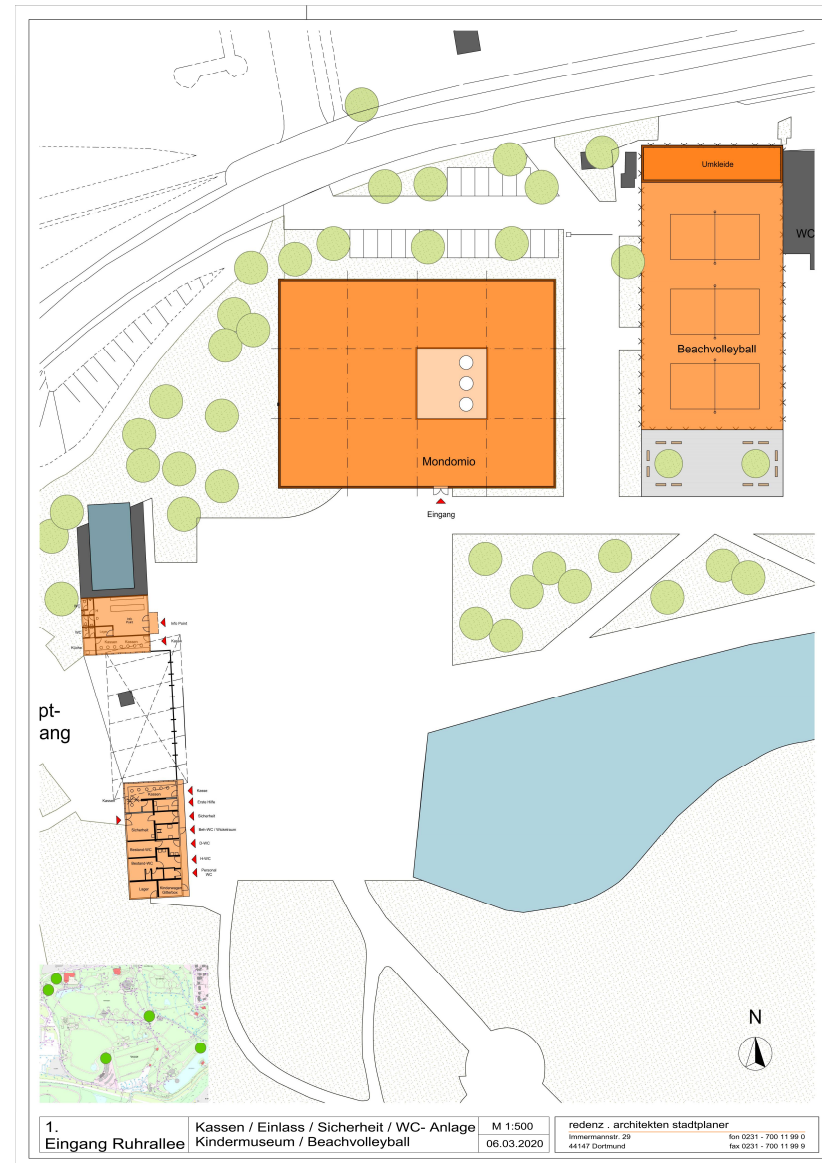
Optimierung der
Kassenabläufe

Optimierung der
Einlasssituation

Neubau Kindermuseum
mondo mio!

Neugestaltung Vorplatz/
Zugang ÖPNV

Büroraum
Westfalenparkbüro



AUSSCHUSS FÜR KULTUR, SPORT UND FREIZEIT AM 21.04.2020 UND 19.05.2020

Projekt 1.5: Eingangsbereich Ruhrallee

Optimierung der
Kassenabläufe

Optimierung der
Einlasssituation

Neubau Kindermuseum mondo mio!

Neugestaltung Vorplatz/
Zugang ÖPNV

Büroraum Westfalenparkbüro

(weitere Alternativen werden
geprüft)

Grundriss Eingangsbereich



AUSSCHUSS FÜR KULTUR, SPORT UND FREIZEIT AM 21.04.2020 UND 19.05.2020

Projekt 1.5: Eingangsbereich Ruhrallee

Optimierung der Kassenabläufe
Optimierung der Einlasssituation

Neubau Kindermuseum mondo mio!

Neugestaltung Vorplatz/ Zugang
ÖPNV

Büroraum Westfalenparkbüro

(weitere Alternativen
werden geprüft)

Ansichten und Grundrisse



Projekt 1.5: Eingangsbereich Ruhrallee

Zeitraumen: 2023 ff.

Ausgaben Kostenrahmen 11.000 T €

Gremien: Beschluss folgt

Nr.	Projekt	Nutzfläche	Kosten je m ² NFL	Kosten (brutto)
1. RUHRALLEE				
1.1	Eingang / Sicherheit	290,00 m ²	1.250,00	362.500,00
1.2	MondoMio!	2.800,00 m ²	3.200,00	8.960.000,00
1.3	Abriss Altbau MondoMio! + Beachvolleyballplätze	1.400,00 m ²	300,00	420.000,00
1.4	Außenanlagen: Eingang Ruhrallee	1,00 Stk	1.000.000,00	1.000.000,00
Summe Baukosten (KG 300 + 400 + 500)				10.742.500,00
1.4	Nebenkosten	20,00 %	10.742.500,00	2.148.500,00
Summe Baunebenkosten (KG 700)				2.148.500,00
1. PROJEKTKOSTEN RUHRALLEE				12.891.000,00

Projektliste – Gärten und Parkentwicklung

2.6 ZENTRALPLATZ – INKL. WARMWASSERBECKEN UND VOLIERE

ZIELSETZUNG: ATTRAKTIVITÄTSSTEIGERUNG

Übersichtsplan

Projekt: 2.6 Zentralplatz – inkl. Warmwasser- becken und Voliere

Neugestaltung des zentralen
Parkbereichs

Ausstellung des Sortimentes
exotischer Wasserpflanzen

Erhöhung der Aufenthaltsqualität

Aufwertung des Umfeldes des
Gastronomiestandortes

Optimierung des Energieeinsatzes



Projekt: 2.6 Zentralplatz – inkl. Warmwasser- becken und Voliere

Wandelgang

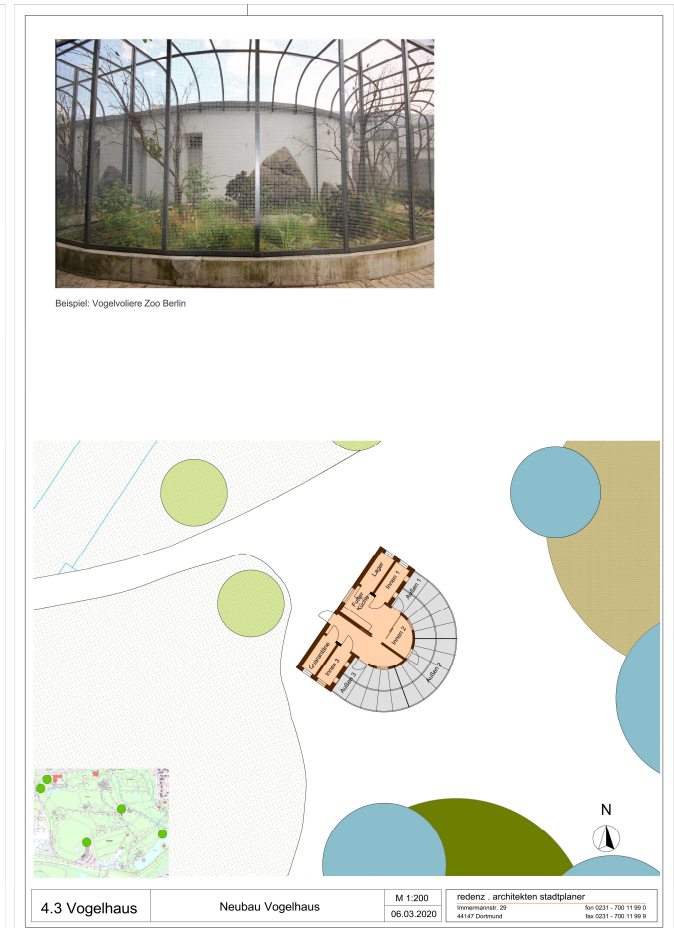
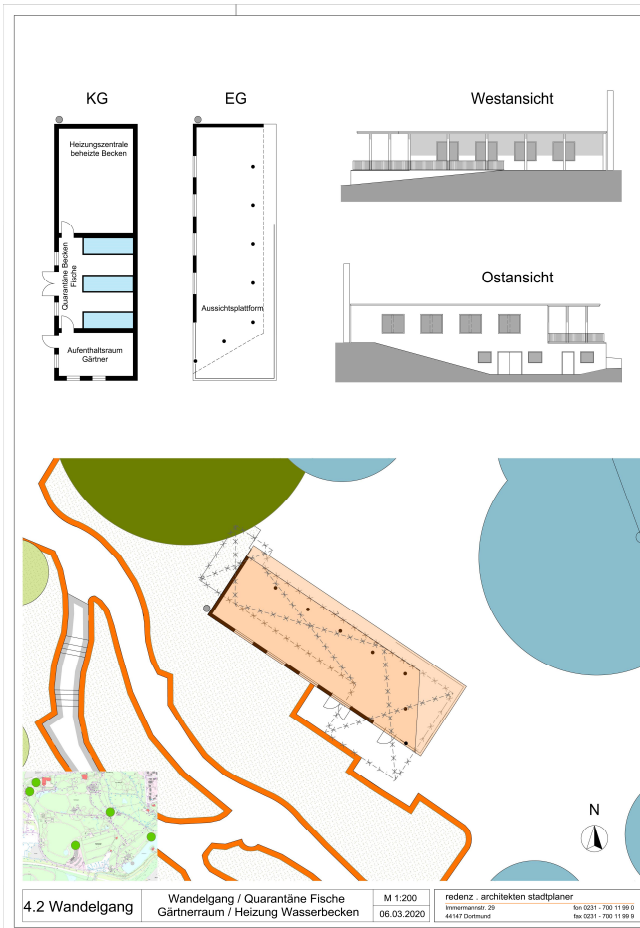
Voliere

Zeitraumen: 2023

Ausgaben Kostenrahmen 3.000 T €

Gremien: Beschluss folgt

Wandelgang/ Voliere - Grundrisse



AUSSCHUSS FÜR KULTUR, SPORT UND FREIZEIT AM 21.04.2020 UND 19.05.2020

Projektliste – Gärten und Parkentwicklung

2.2 SONNENSEGEL / UMFELD

ZIELSETZUNG: ATTRAKTIVITÄTSSTEIGERUNG

Sonnensegel

SANIERUNG HOLZKONSTRUKTION



PLANUNG UMFELD/ KIOSK



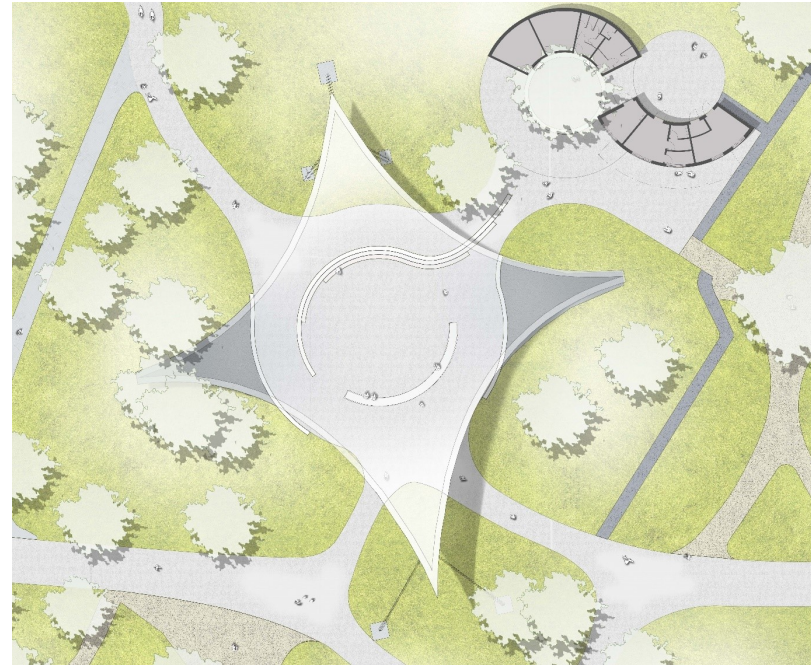
Projekt: 2.2 Sonnensegel/ Umfeld

Neugestaltung der Wege- und
Platzflächen

Neues Nutzungskonzept

Barrierefreiheit

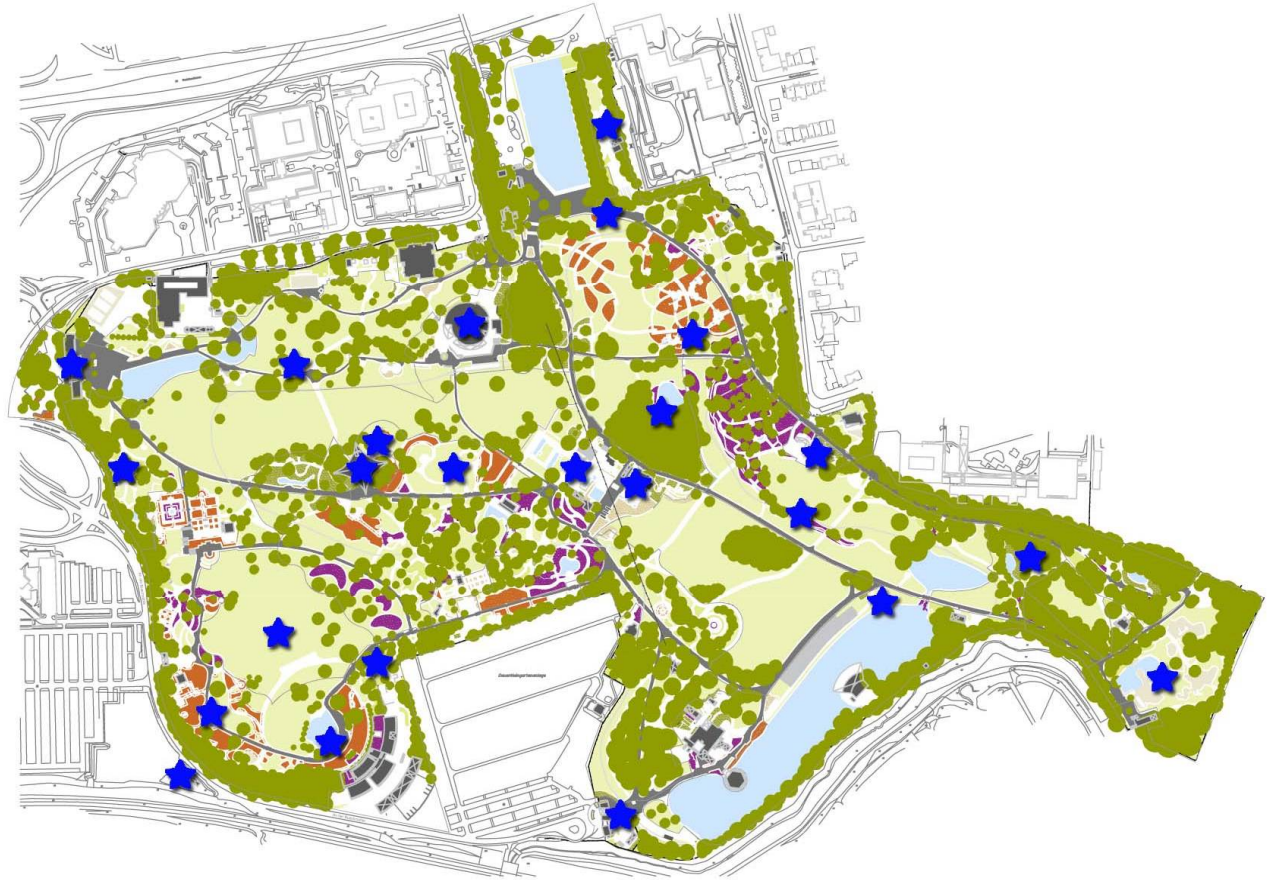
Neuer Kiosk, barrierefreie Toilette



Ansicht Süden

Projekte

Verortung im Park



AUSSCHUSS FÜR KULTUR, SPORT UND FREIZEIT AM 21.04.2020 UND 19.05.2020

Vernetzung innerhalb und außerhalb des Parks

WEGEBEZIEHUNGEN - ZUGANGSSITUATION

Wegebeziehungen

- Veränderungen innerhalb des Parks
- neue Erschließung nach außen



AUSSCHUSS FÜR KULTUR, SPORT UND FREIZEIT AM 21.04.2020 UND 19.05.2020

Zugangssituation

- bestehende Eingänge
- neuer Zugang
- geplante Veränderungen



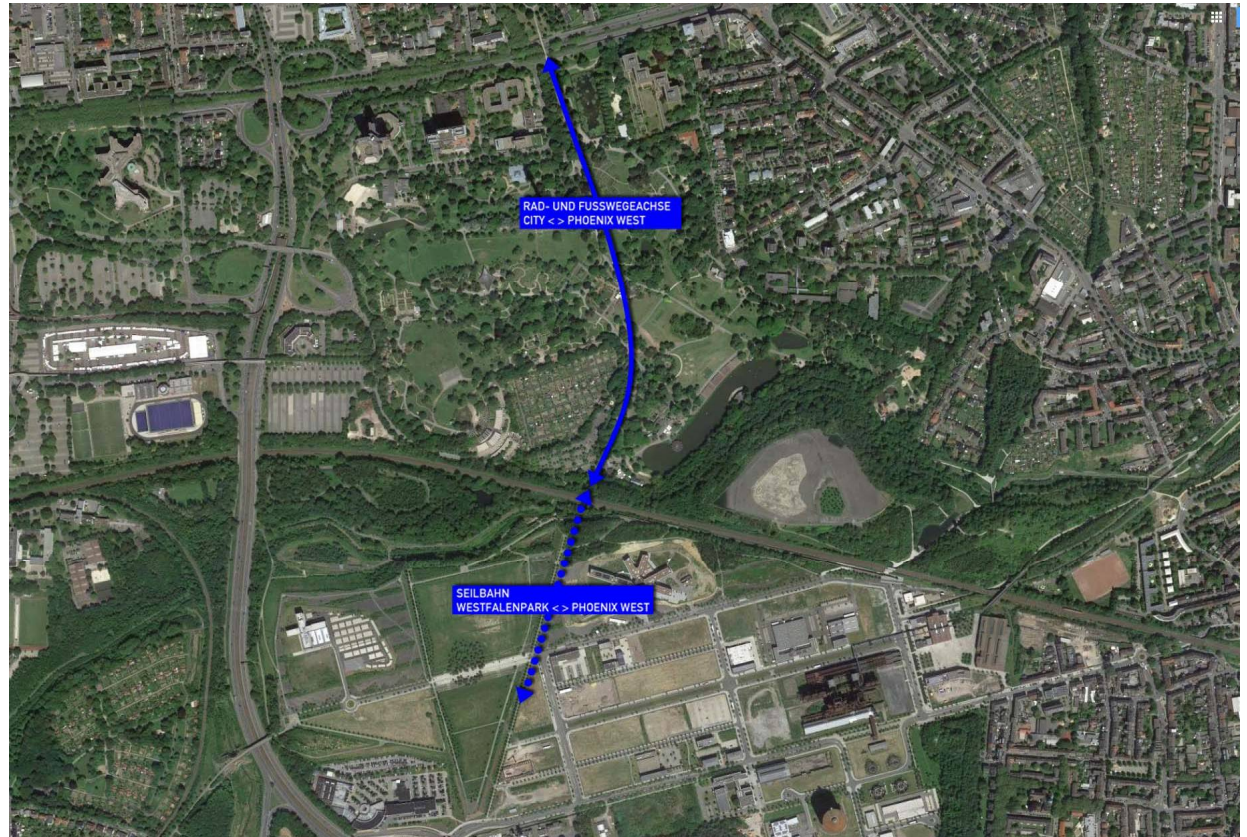
AUSSCHUSS FÜR KULTUR, SPORT UND FREIZEIT AM 21.04.2020 UND 19.05.2020

Vernetzung in der Stadt

ZUGANGSSITUATION – VERKEHRSTECHNISCHE ERSCHLIEßUNG

Verkehrstechnische Erschließung

- Parkplätze
- Besucherbewegungen



Visionen

VERBINDUNG WESTFALENPARK – PHOENIX – WEST – GRÜNKREUZ
PHOENIX

Verbindung zu Phoenix – West/ Grünkreuz Phoenix

Vorschlag aus Workshop – Verfahren

- Fahrradhochstraße
- Seilbahn



Einbindung in die Planungen der IGA
2027



Vielen Dank für Ihre Aufmerksamkeit!