



Entwicklung der Westfalenhütte

- Aktueller Stand B-Plan InN 219 -

AUSW am 14.03.2018





Westfalenhütte 1998





Westfalenhütte 2017



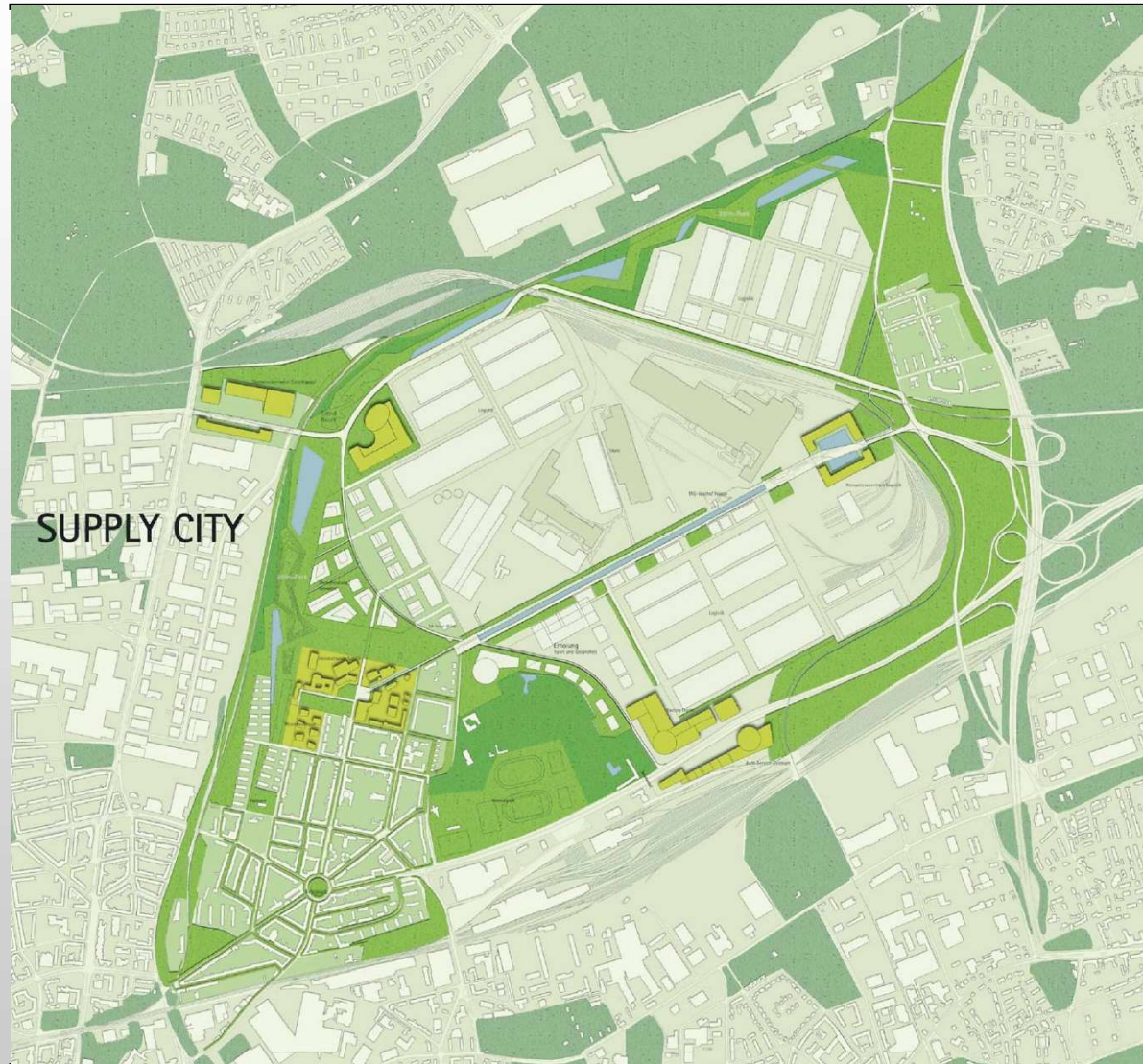


Westfalenhütte

1. Was bisher geschah....



Städtebaulicher Wettbewerb 2006

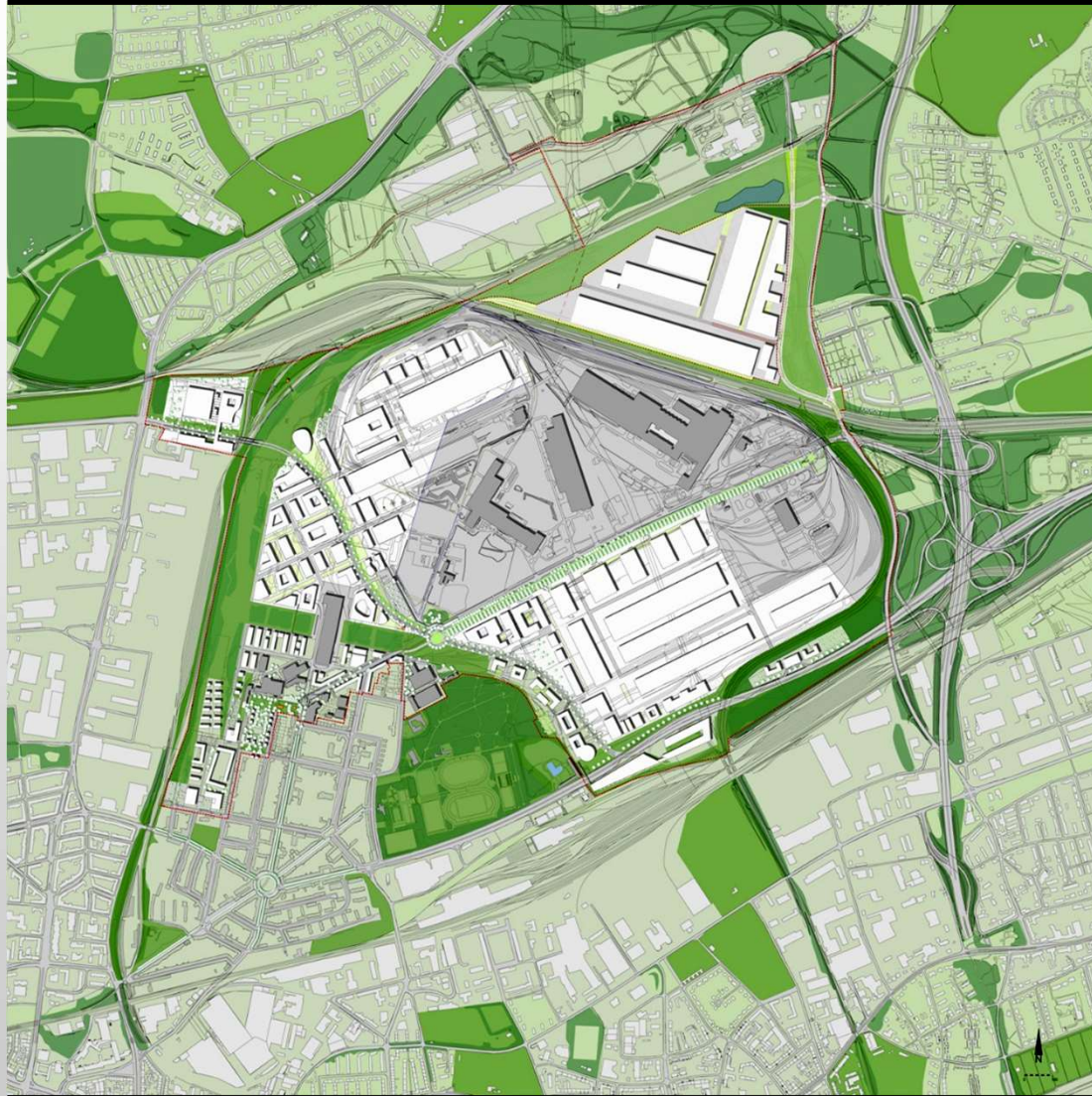


Wettbewerbssieger

Stahm Architekten,
Braunschweig



Rahmenplan Ratsbeschluss Juni 2008

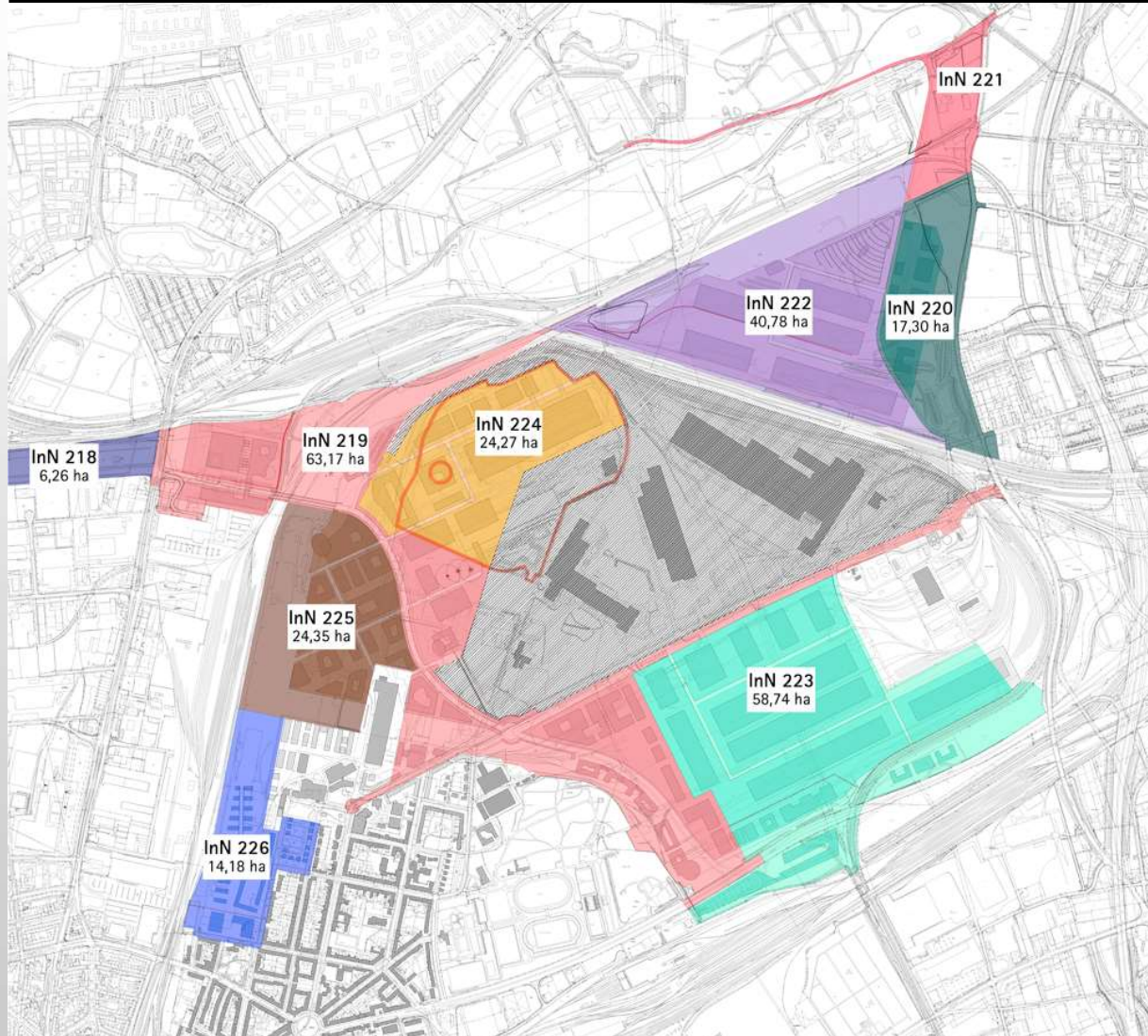


Wesentliche Zielstellungen:

- Planung von Gewerbe- und Logistikflächen
- Freihalten der Kernindustrie-Flächen
- Verbesserung der verkehrlichen Situation
- Grünkonzept als grüner Ring um die WeHü (Vernetzung mit RKFM)
- Neues Wohnen im Borsigplatzquartier



Aufstellungsbeschlüsse Bebauungspläne 2008



Pläne für

- Verkehr
- Logistik / Industrie
- Gewerbe
- Grün und
- Wohnen



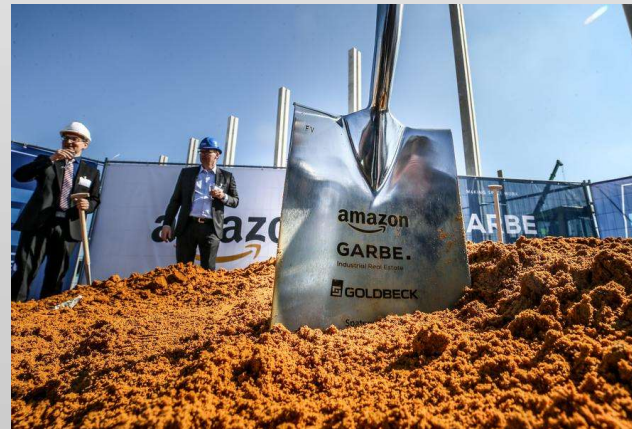
Bebauungsplan InN 222 -ehem. Sinteranlage-



- Rechtsverbindlich seit 23.11.2012
- Städtebaulicher Vertrag mit TK
- Realisierung in Stufen vorgesehen
- 35 ha gewerbliche Flächen
- 2014/2015 erfolgt Verkauf der Fläche an DORLOG
- Seit 2016 Umsetzung der Erschließung



Logistikpark Garbe



- DB Schenker Logistik
- IKEA
- KHS und Weidmüller
- Decathlon
- DHL
- Amazon



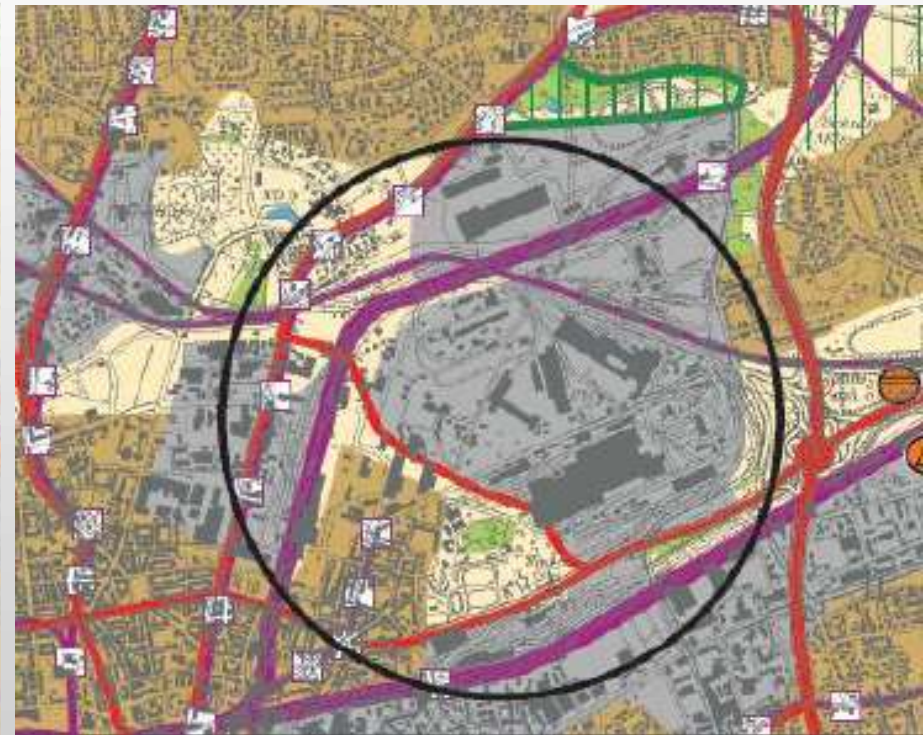
Westfalenhütte

2. Aktueller Stand





Regionalplan-Änderung 07.04.2017





Flächennutzungsplan 2004 – Änderung 2018

Stadt Dortmund

Flächennutzungsplan vom 31.12.2004
Änderung 15a - Westfalenhütte -

Darstellung
gültiger Flächennutzungsplan

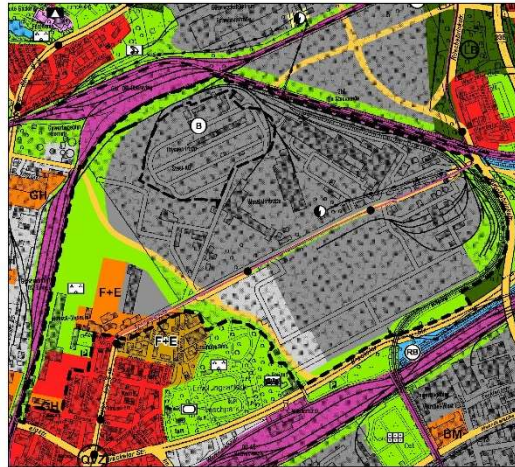


Externe Ausgleichsflächen

Darstellung
gültiger Flächennutzungsplan



Entwurf
der Änderung 15a des Flächennutzungsplanes



Entwurf
der Änderung 15a des Flächennutzungsplanes



-  Änderungsbereich
-  Wohnbaufläche
-  Gemischte Baufläche
-  Sondergebiet
- GH** Großflächiger Handel
- F+E** Forschung + Entwicklung
-  Fläche für Gemeinbedarf
-  Gewerbegebiet
-  Industriegebiet
-  Grünfläche, untergliedert nach:
 -  Grünverbindung
 -  Grünfläche für die naturnahe Entwicklung
-  Parkanlage
-  Wald
-  Schienenverkehr
-  Kommunalen Schienenverkehr (mit Haltepunkt)
-  Wasserflächen
-  Regenrückhaltebecken
-  - Elektrizität -
-  elektr. Hochspannungsfreileitung
-  Überörtliche und örtliche Hauptverkehrsstraße/Verkehrs- und Hauptschließungsstraße
-  Bereich unter Bergaufsicht

Zu der Änderung 15a des Flächennutzungsplanes gehört die Begründung vom 05.02.2018.

Stadt Dortmund
Stadtplanungs- und
Bauordnungsamt

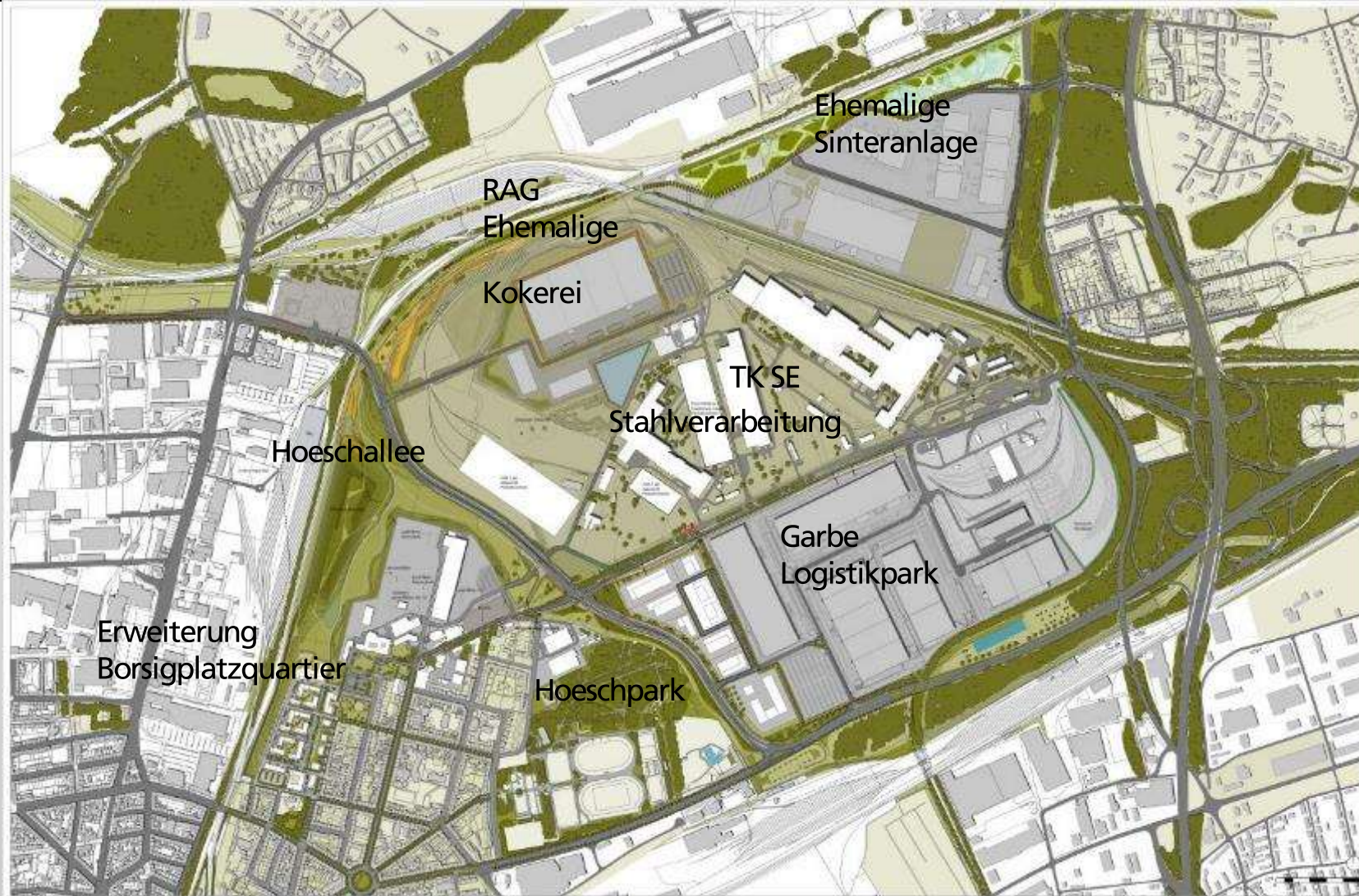


M 1:20.000

Februar 2018



Rahmenplan Westfalenhütte 2018





B-Plan InN 219 - HAUPTERSCHLIEßUNG WESTFALENHÜTTE -



Verfahren

- Aufstellung des B-Planes InN 219 – HAUPTERSCHLIEßUNG Westfalenhütte – in Bearbeitung
- Abschluss eines städtebaulichen Vertrages in der Abstimmung, der u.a. die erforderlichen Maßnahmen definiert, auf die Vertragspartner aufteilt und die Kostenteilung festlegt.
- Beantragung von Fördermitteln für den Bau der Straßen und der Stadtbahn sowie für den Ankauf von Grün- und Verkehrsflächen.

Folgewirkung

- Die Hoeschallee durchschneidet das heutige Werksgelände von TK

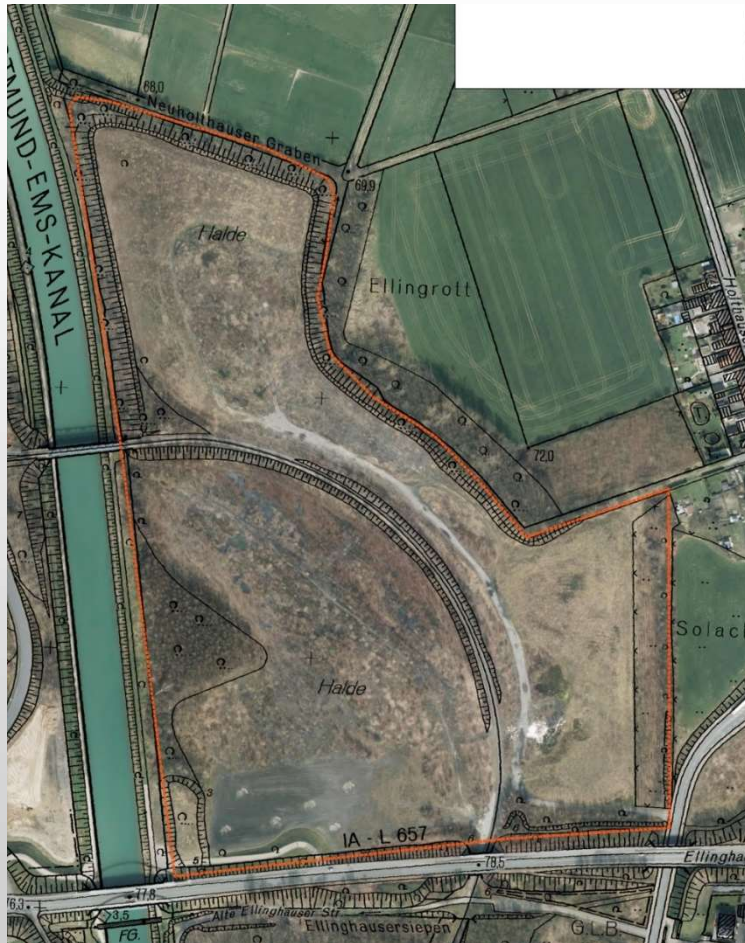


Städtebaulicher Vertrag

- Regelungen zum Bodenmanagement
 - Regelung der CEF-Maßnahmen
 - Regelungen zum Straßenausbau
 - Regelungen zur Grundstücksübertragung
-



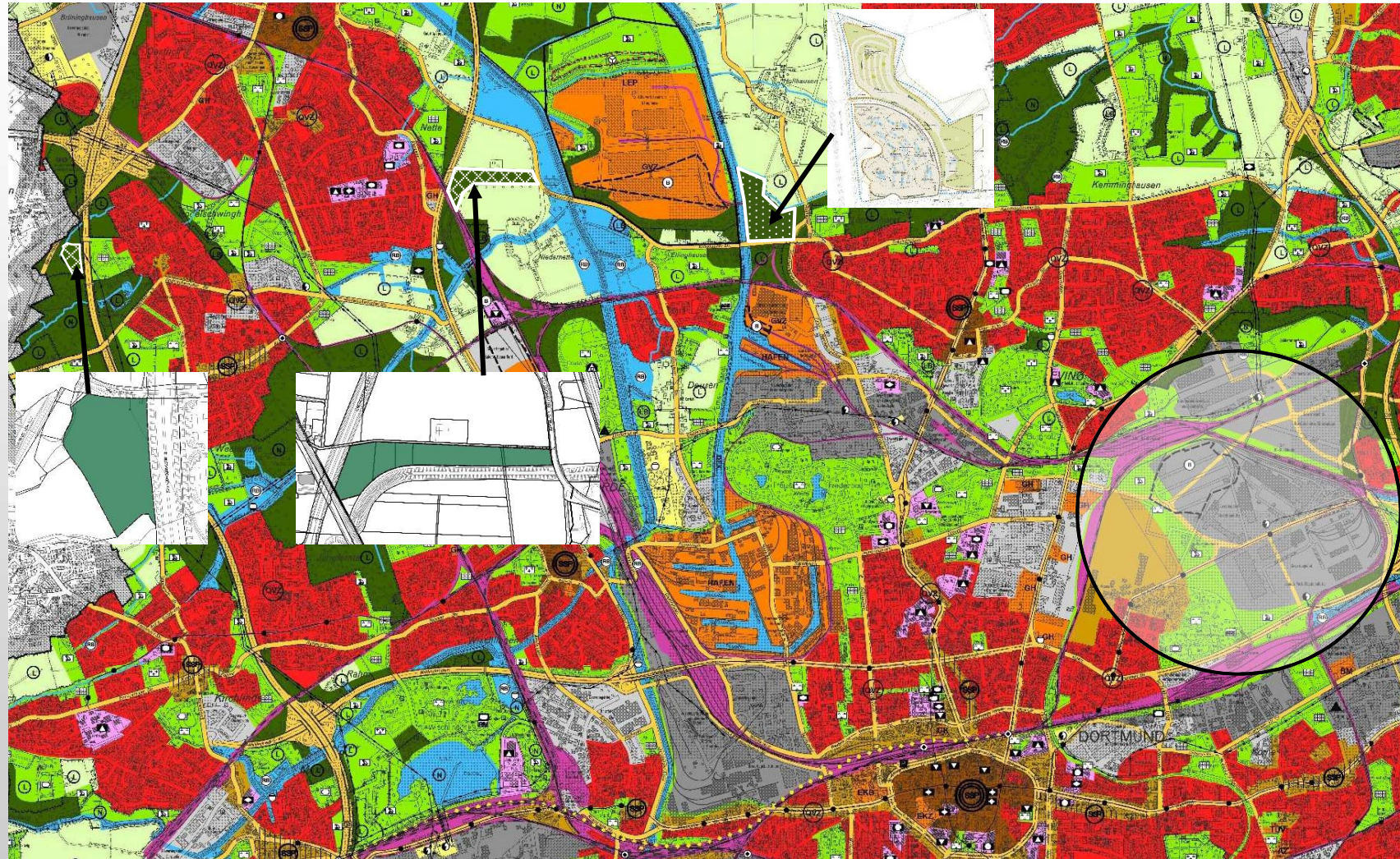
CEF - Maßnahmen



CEF-Maßnahmen laufen (Fläche bis 28.02. hergestellt)

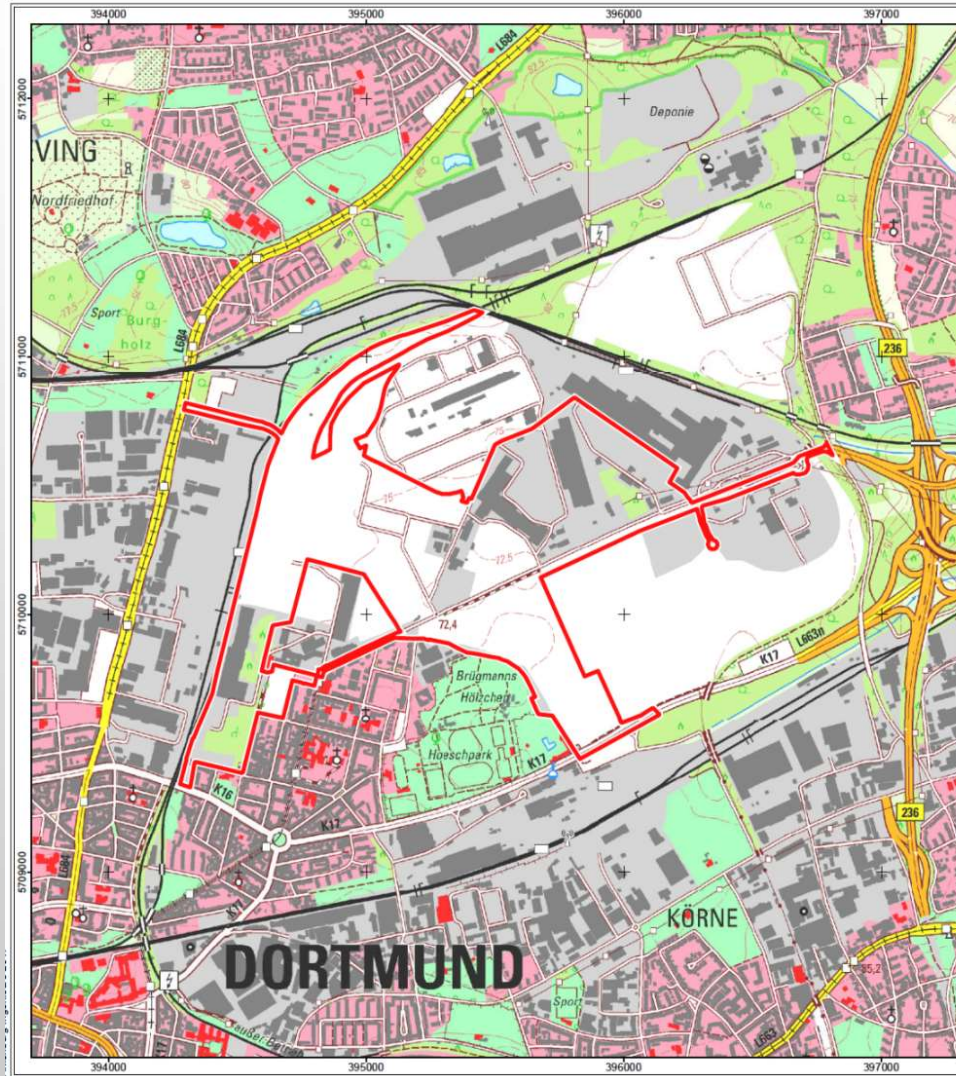


Waldkompensation





Bodenmanagement



Rahmensanierungsplan (Stand: 13.07.2017)

— Grenze Sanierungsplan Allgemeiner Teil



Karten-/Plangrundlage:
Land NRW (2017)
Datenlizenz Deutschland - Namensnennung - Version 2.0 (www.govdata.de/dl-de/by-2-0)

Index	Name	Datum	Art der Änderung
<p>Ahlenberg Ingenieure GmbH - Am Ossentrink 40 - 58313 Herdecke Tel: 023306809-0 - Fax: -80 - E-Mail: info@ahlenberg.de - www.ahlenberg.de</p> <p>thysenkrupp Business Services GmbH Westfalenhütte in Dortmund - Sanierungsplan Allgemeiner Teil -</p> <p>Großraumplan</p>			
			<p>Bearb. Nr.: B6/18228S</p> <p>Anlage-Index Nr.: SA 1.1</p>
Längenskala	Höhenmaßstab	Datum	GIS-Bearbeiter
1:15.000	---	13.07.2017	Alm
			Bearbeiter
			Ma



Grundstücksübertragungen





Maßnahmen und Kosten - Übersicht -

- Straßenausbau
 - Nordspange („Hoeschallee“) ca. 50 Mio €
 - Hildastraße ca. 3 Mio €
 - Westfalenhüttenallee ca. 5 Mio €
 - Westliche Springorumstraße ca. 1,5 Mio €- abzüglich möglicher Förderungen

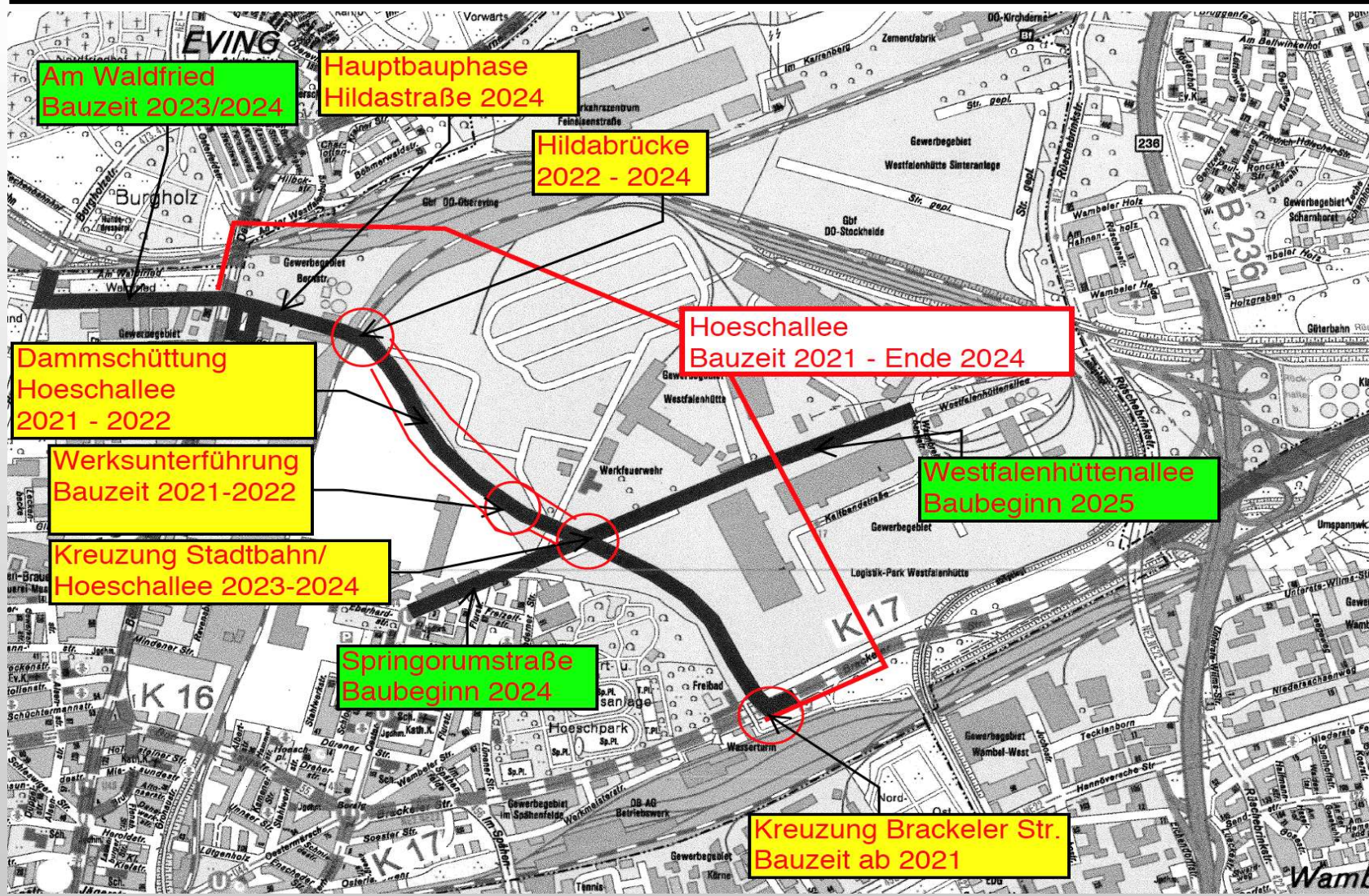
 - Kanalbaumaßnahmen ca. 4,5 Mio €

 - Übernahme der zukünftig als öffentliches Grün und Straßen vorgesehene Flächen
ca. 15 Mio €
 - ThyssenKrupp übernimmt Bodenmanagement und Aufbereitung

 - Stadtbahnbau ?
-



Bauzeitenplan





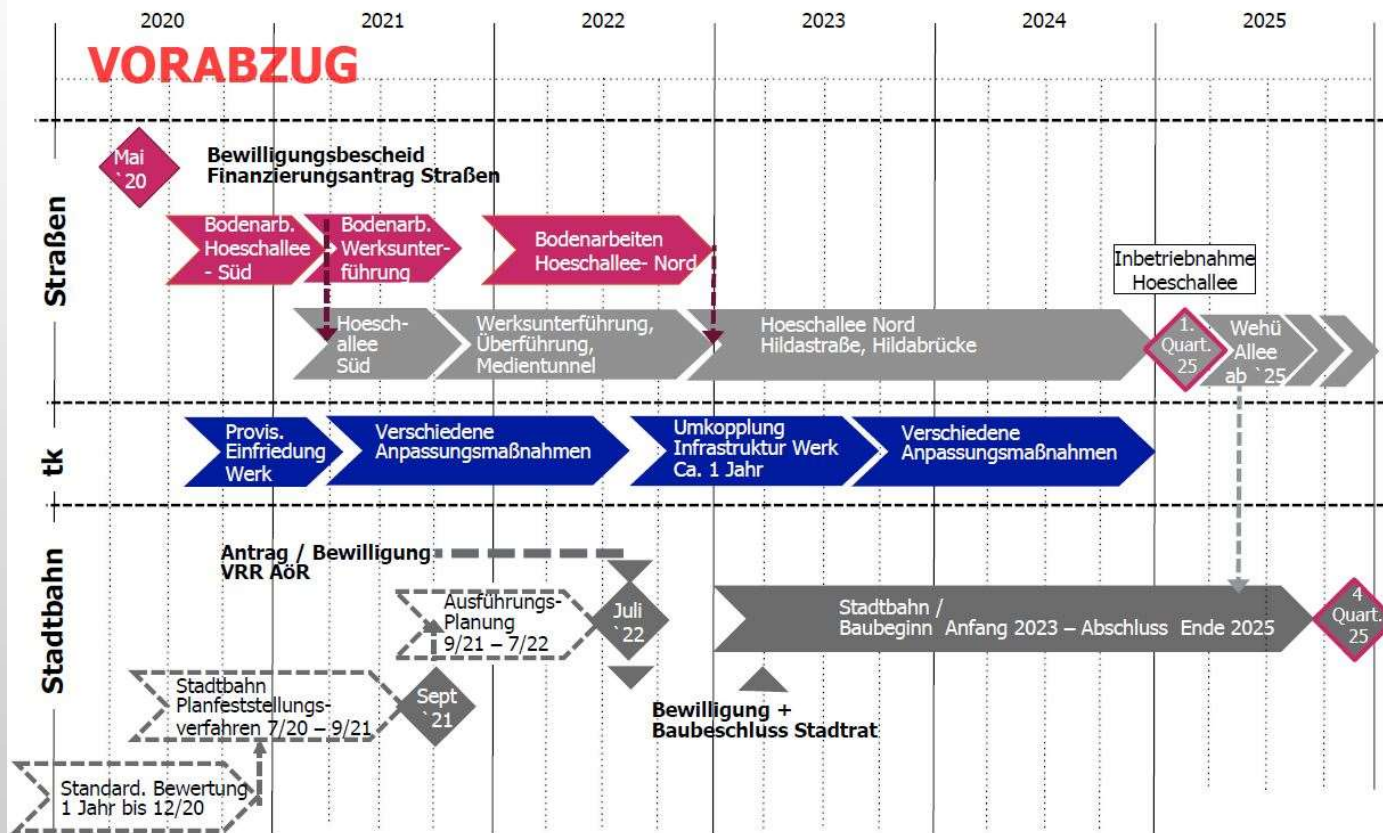
3. Was kommt als nächstes ?

- B-Plan InN 219 => Offenlegungsbeschluss 22.03.2018
- Überarbeitung Begründung, Abwägung, Überarbeitung Umweltbericht mit versch. Gutachten zu Sachthemen
- Abstimmung Städtebaulicher Vertrag
- Satzungsbeschluss Herbst 2018
- Förderantrag, Förderung und Straßenbau
- Bodenmanagement, Kanalbau und Entwässerung
- Werksanpassungsmaßnahmen nach Förderbescheid



Zeitplanung

Anlage 17 – Zeit-Maßnahmenplan (26.01.2018)





„Nordspange“: Gesamtkonzept





Westfalenhütte ...

