



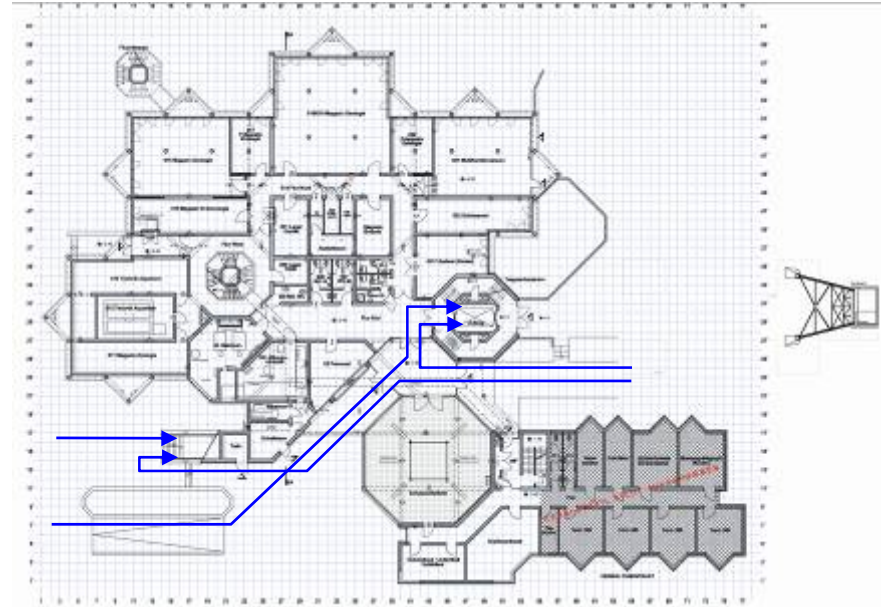
# Hintergrund

- 1912 Gründung des Museums für Naturkunde Dortmund
- 1976 erster Spatenstich, 1980 Eröffnung am heutigen Standort
- Das Gebäude ist seit 33 Jahren fast unverändert in Betrieb.

Mängel bestehen v. a. in folgenden Bereichen:

- Erschließung/Barrierefreiheit
- Brandschutz
- Energiebedarf; Heizung, Klima, Lüftung, Elektrotechnik, Fenster
- Räumlichkeiten für Sonderausstellung (nicht vorhanden)
- überalterte Dauerausstellung

# Erschließung



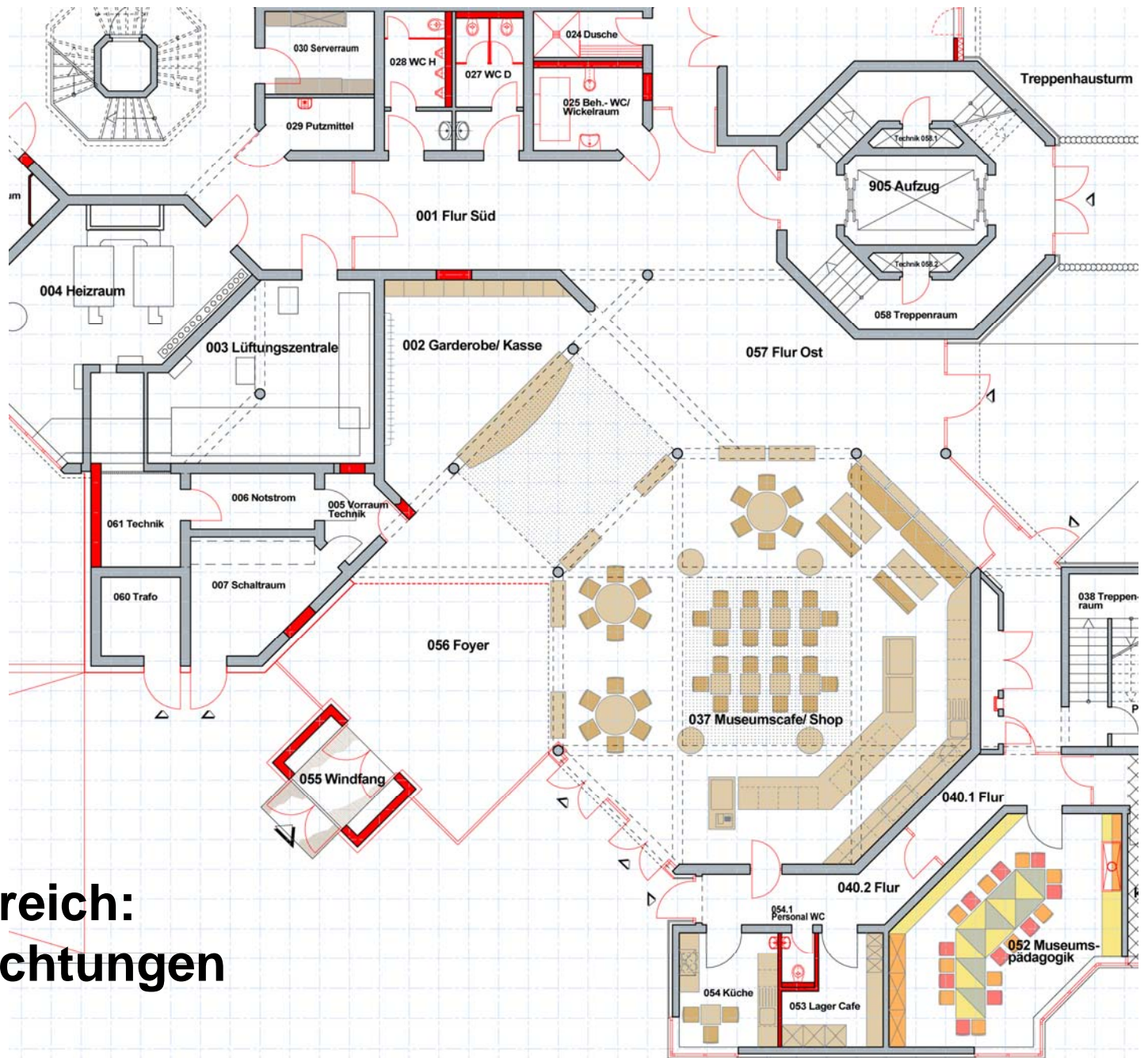
# Maßnahmen zur Schaffung von Barrierefreiheit

- ebenerdiger, gemeinsamer Zugangsbereich für alle Besucher
- Bodenleitsystem
- niedrigeres Bedienfeld im Aufzug
- akustische Notrufrückmeldungen im Aufzug für Sehbehinderte
- optische Markierungen von Glasflächen und Treppenstufen
- Orientierungstafeln mit Braille- und Pyramidenschrift
- abgesenkter Bereich am Kassen-/Infotresen
- durchgehende Handläufe im Treppenhaus

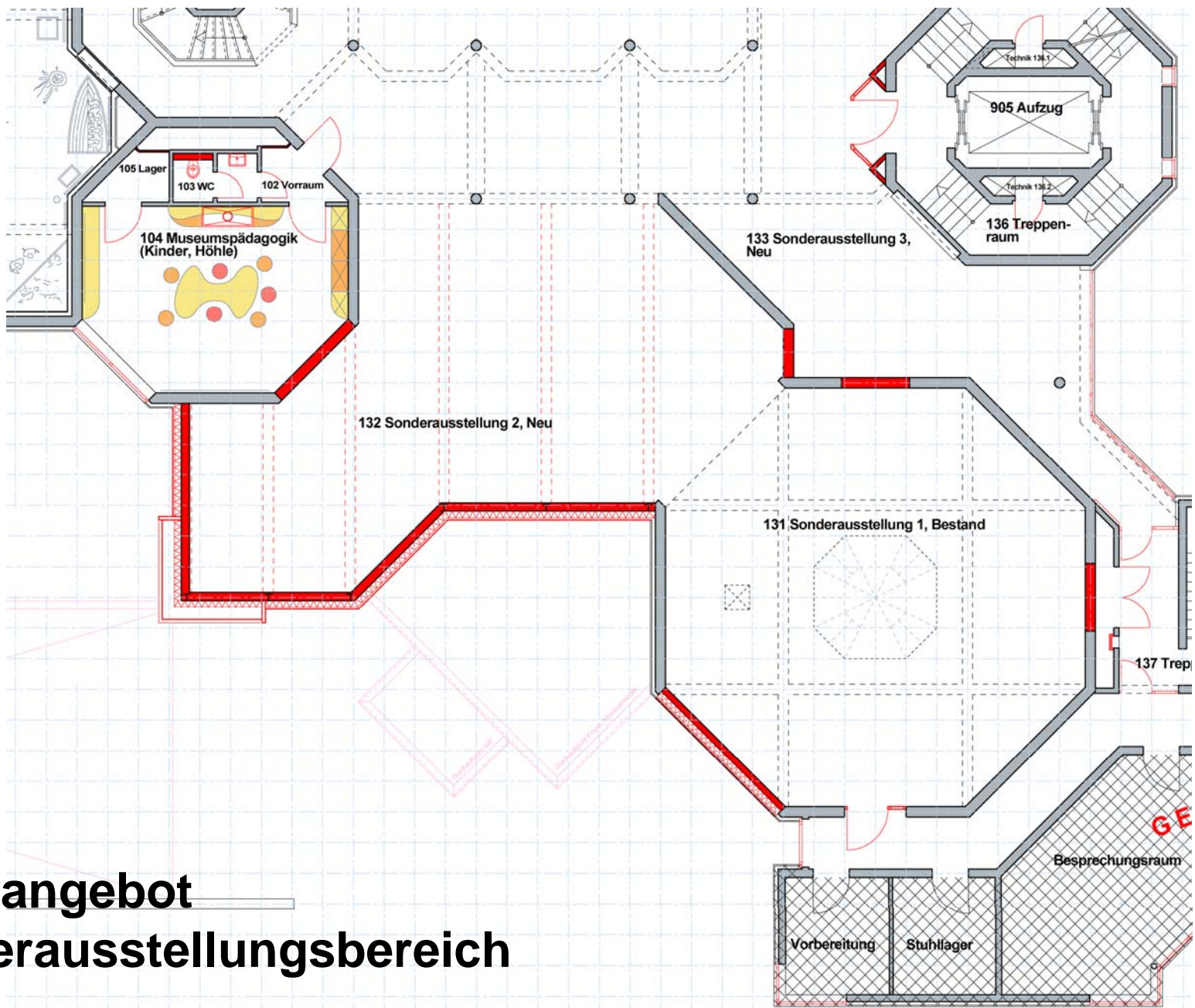
# Gebäudetechnik & Brandschutz

- Niederspannungshauptverteilung
- Sicherheitsstromversorgung
- gesamte Elektroinstallation in den Umbaubereichen
- Beleuchtung
- Heizungstechnik inklusive Mess-, Steuer- und Regeltechnik
- Lüftungstechnik
- Sanitärtechnik
- Rettungswege
- Rauch- und Brandabschlüsse
- Brandmeldeanlage
- Sicherheitsbeleuchtung





# Eingangsbereich: Serviceeinrichtungen

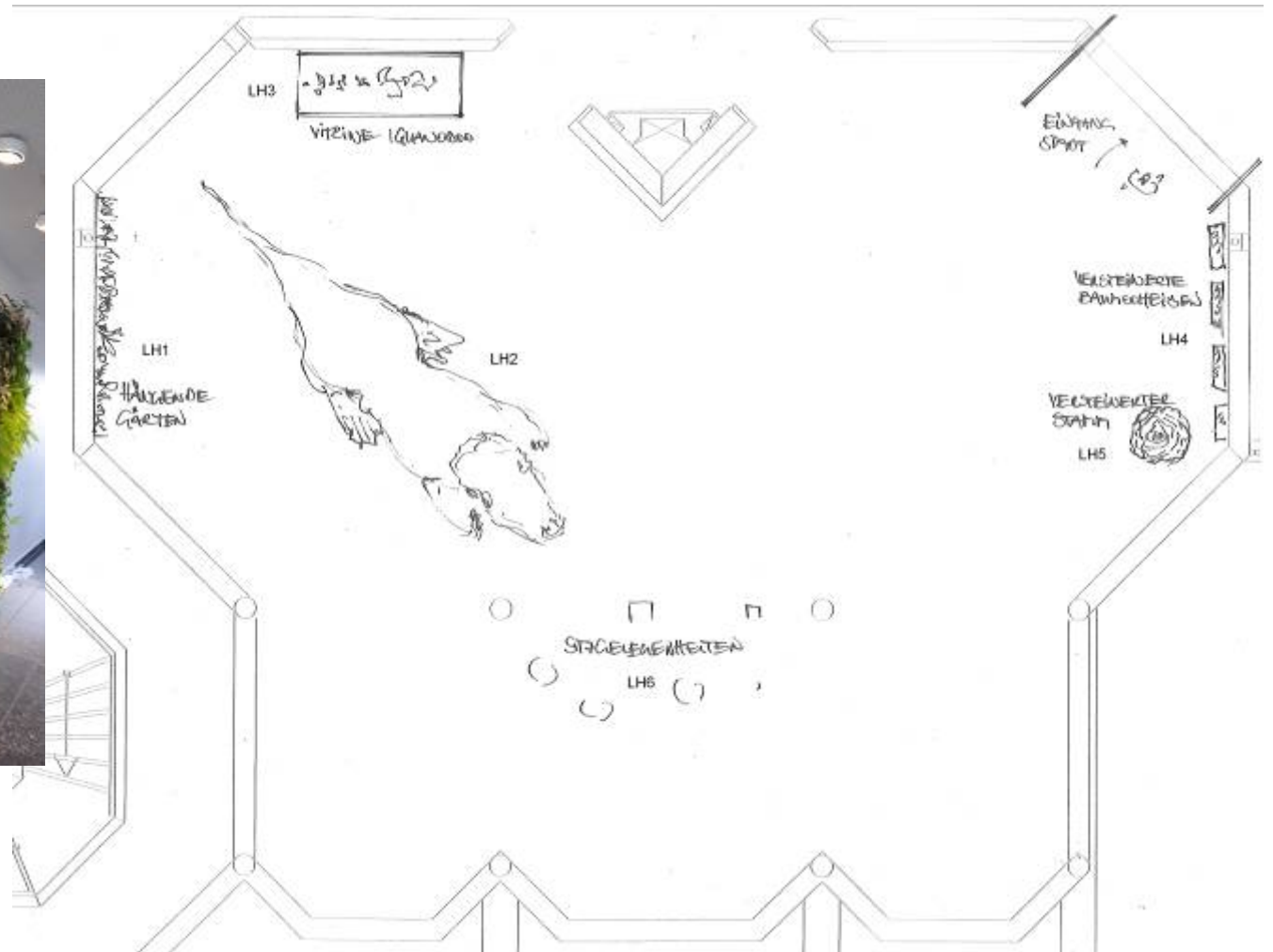


# Raumangebot

## Sonderausstellungsbereich

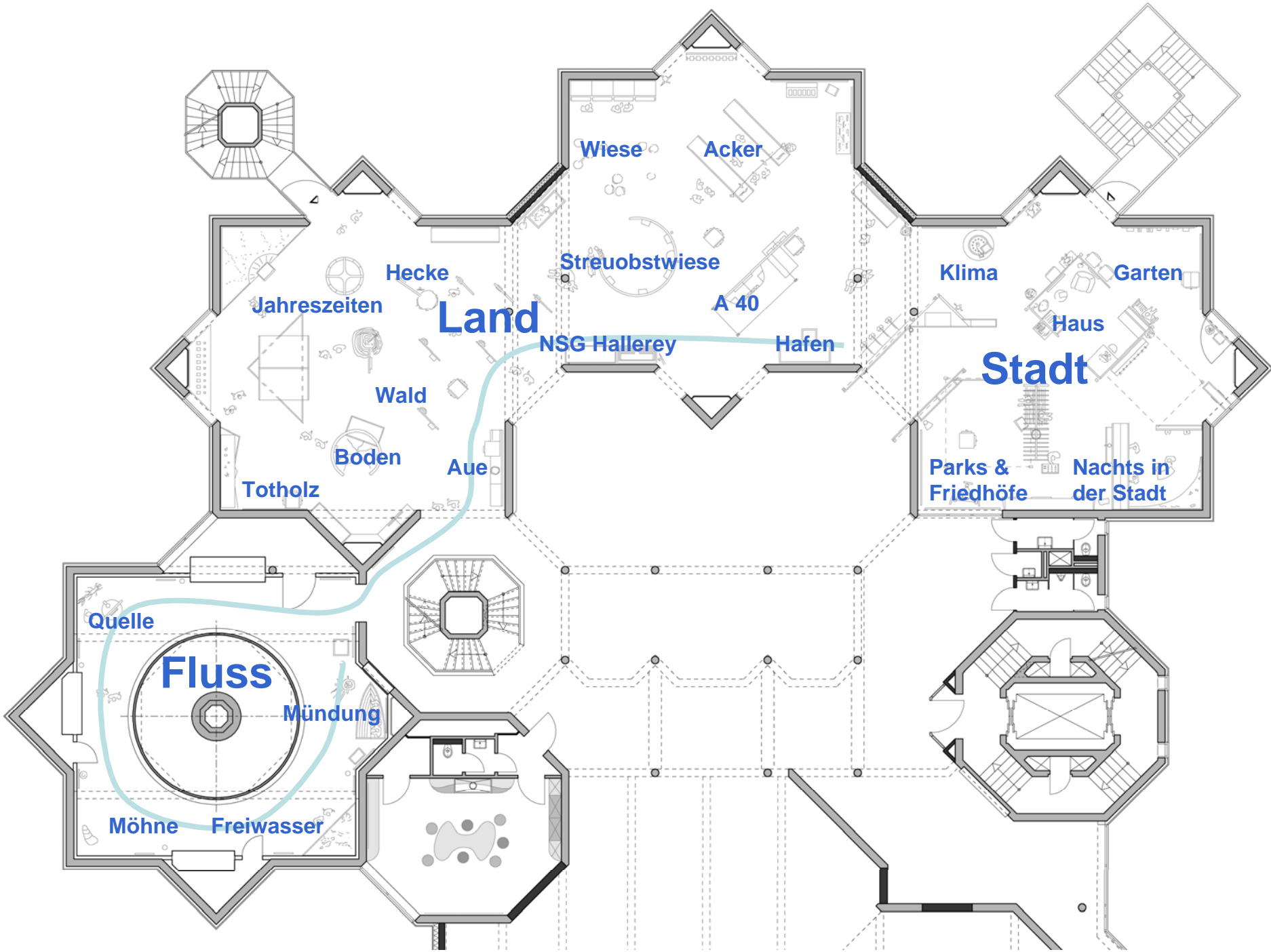


# Lichthof









# Land

# Stadt

# Fluss

Wiese

Acker

Streuobstwiese

Hecke

Jahreszeiten

A 40

Klima

Garten

Haus

NSG Hallerey

Hafen

Wald

Boden

Aue

Totholz

Parks & Friedhöfe

Nachts in der Stadt

Quelle

Mündung

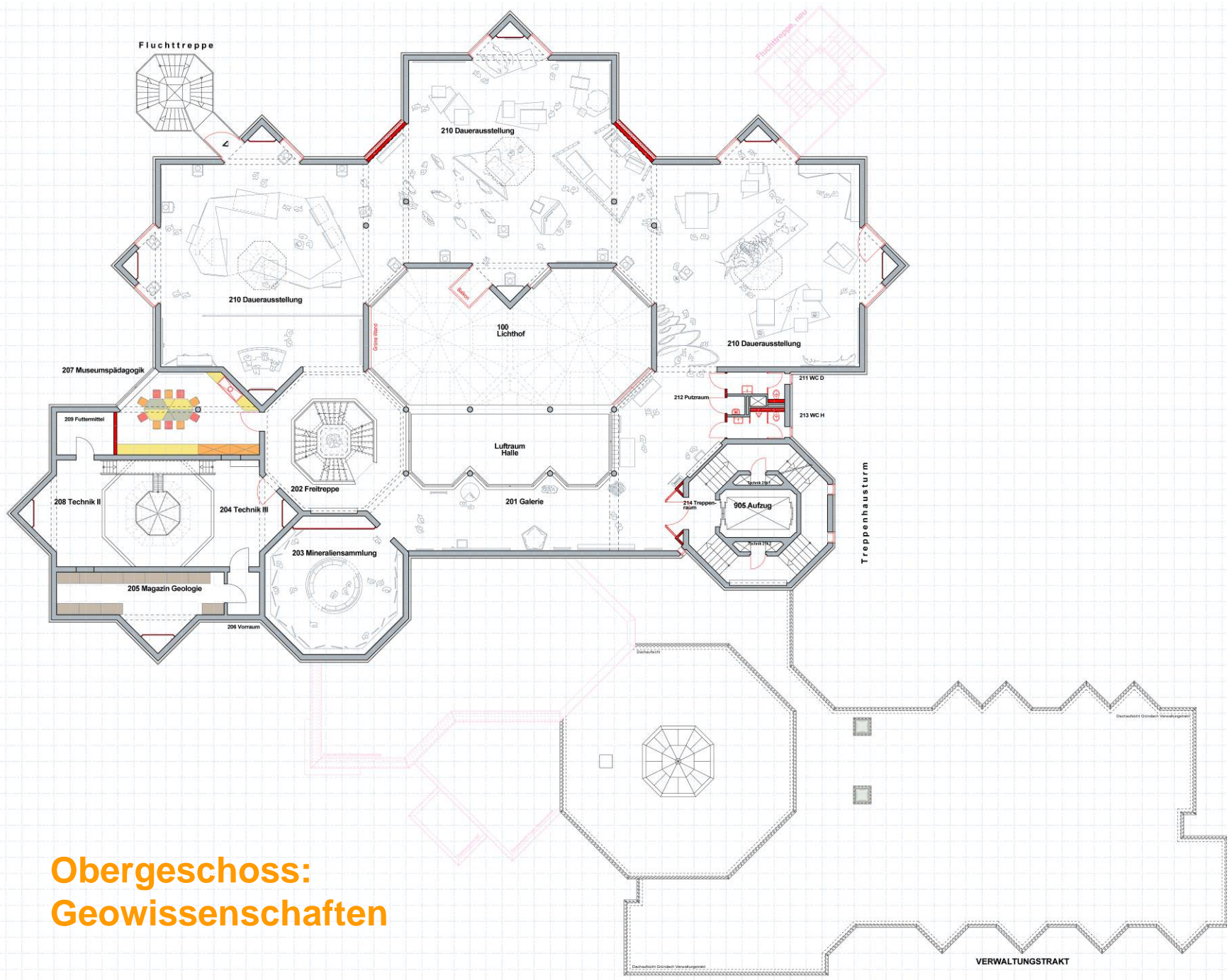
Möhne

Freiwasser



Aquarium: Eröffnung 16. Dezember 2012

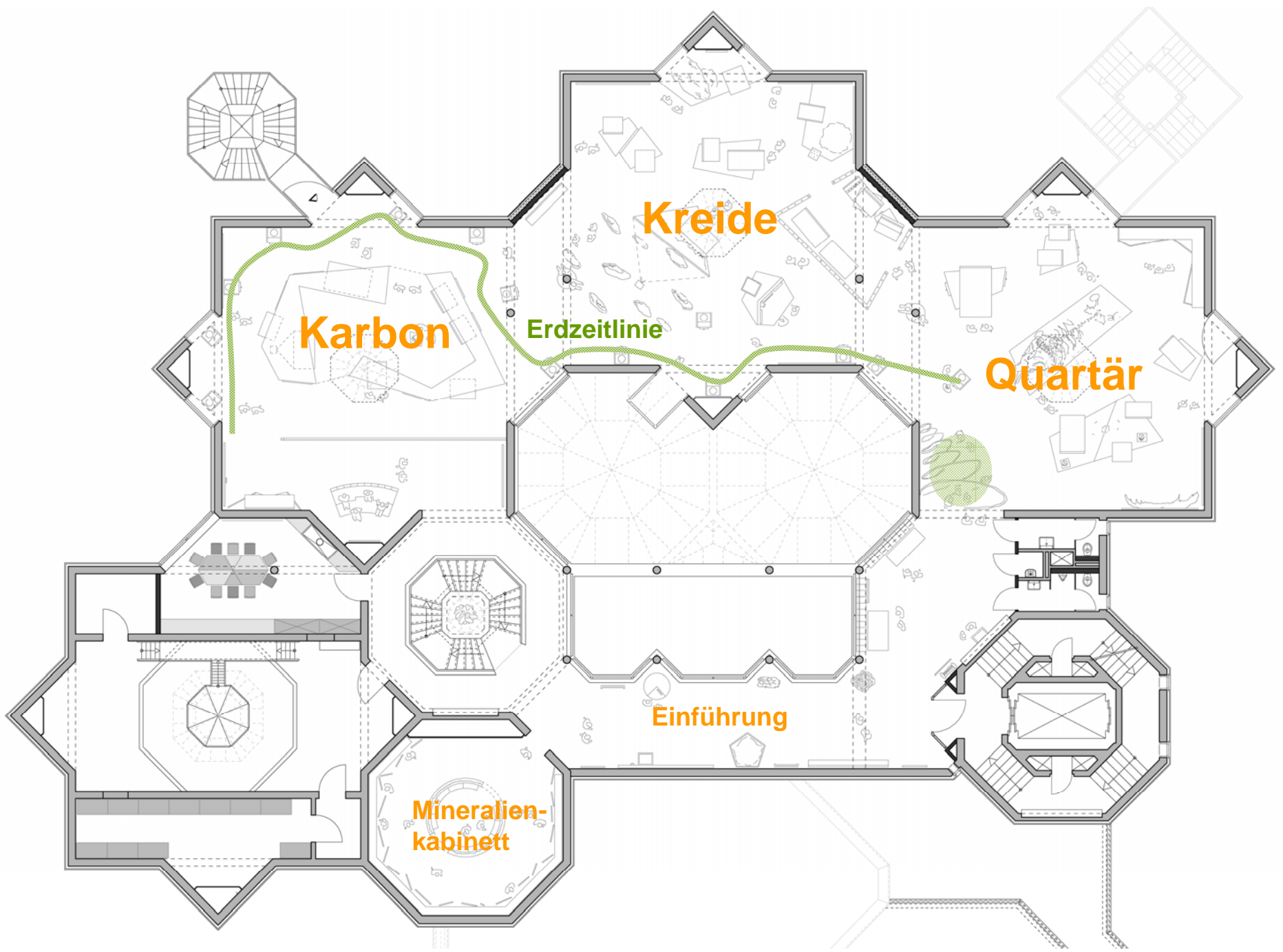




# Obergeschoss: Geowissenschaften

VERWALTUNGSTRAKT





**Kreide**

**Karbon**

**Erdzeitlinie**

**Quartär**

**Einführung**

**Mineralien-  
kabinett**

# Kosten

**Gesamtkosten:** 7,3 Mio. Euro

• **investiv:** 4,9 Mio. Euro

• **konsumtiv:** 2,4 Mio. Euro

100	Grundstück	0 €
200	Herrichten und Erschließen	106.400 €
300	Bauwerk / Baukonstruktion	2.036.700 €
400	Bauwerk / Technische Anlagen	1.824.300 €
500	Außenanlagen	50.000 €
600	Ausstattung und Kunstwerke	1.953.000 €
	Zwischensumme	5.970.400 €
700	Baunebenkosten	1.329.600 €
	Gesamtsumme	7.300.000 €

# Finanzierung

**Gesamtkosten: 7,3 Mio. Euro**

	konsumtiv	investiv	gesamt
Förderung durch LWL	400	600	1.000
Rückstellungen/Vermögenspläne bis 2013	2.000	1.000	3.000
Vermögenspläne 2014-2016		750	750
Kreditaufnahme		2.550	2.550
	2.400	4.900	7.300

in Tsd. Euro

Kompensation der Zinsbelastungen durch Einsparungen und Mehreinnahmen





**Vielen Dank für Ihre Aufmerksamkeit!**

**Vielen Dank an die Kollegen von Sta. 65/2 für Pläne und Fotos, insbesondere Ulrich Ostermann und Thorsten Glorik. Die Ausstellungspläne stammen von Kessler & Co.**