

# „Wesentliche Eckpunkte und Systematik / Struktur der Dortmunder Wasserversorgung“

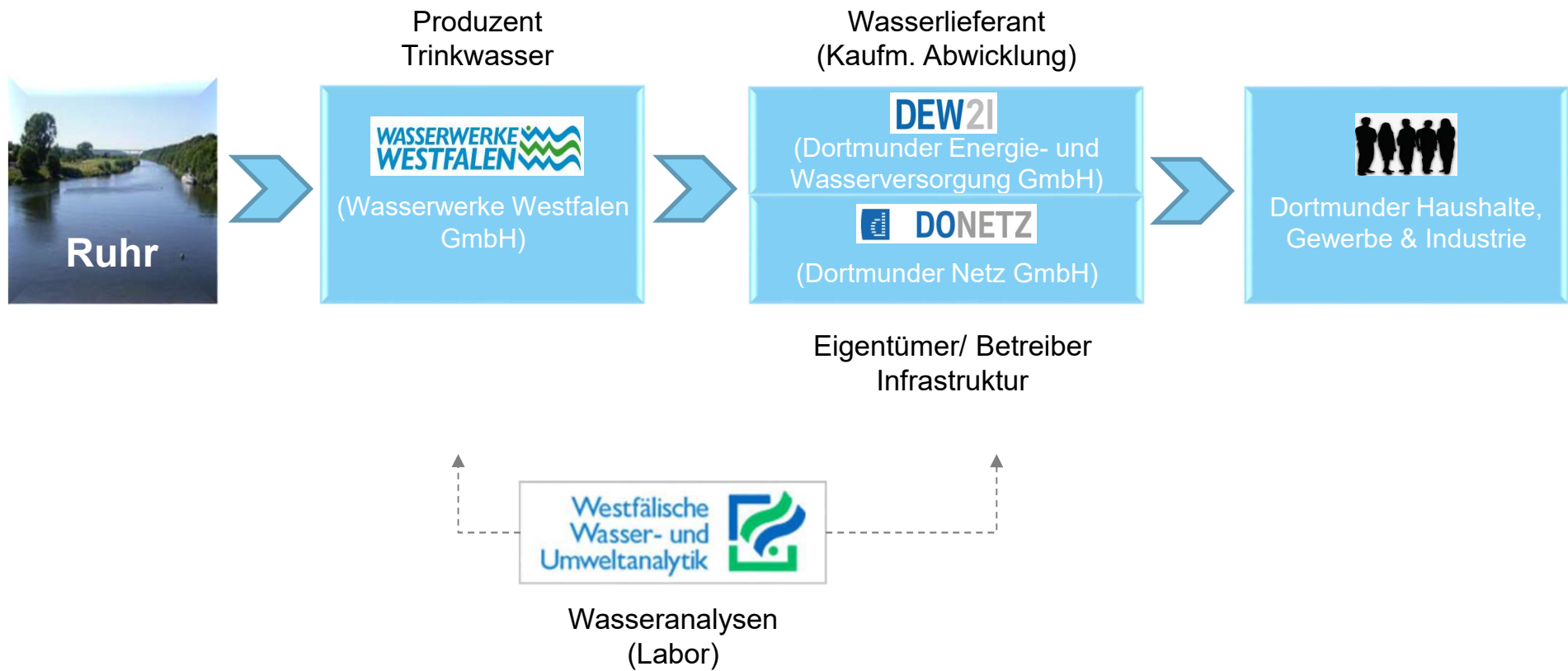
Sitzung des Ausschusses für Umwelt,  
Stadtgestaltung und Wohnen (AUSW) am 19.09.2018

DEW21 > E > Sven Baumgarte

GENAU  
MEINE  
ENERGIE

DEW21

# Versorgungsschritte und Beteiligte



# Überblick Wasserproduktion

**6 Wasserwerke**  
→ 102 Mio. m<sup>3</sup>

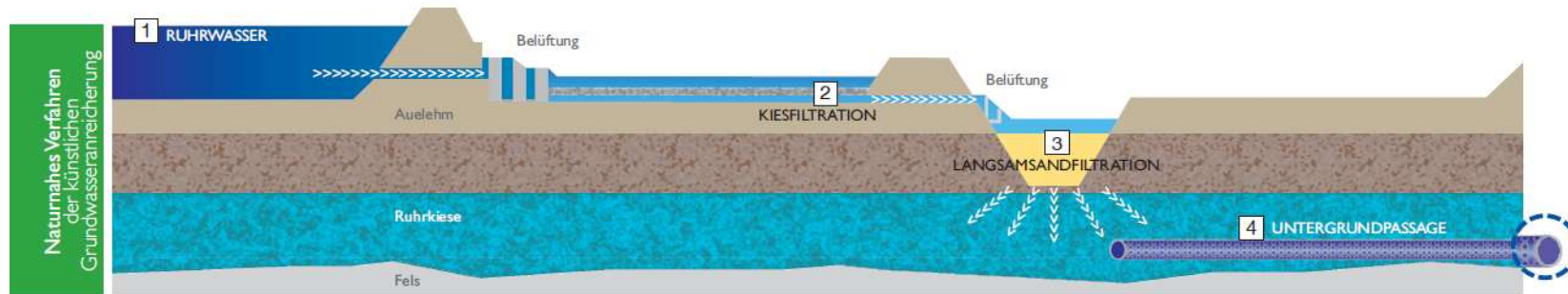
Echthausen, Halingen, Hengsen,  
Villigst, Westhofen, Witten

**5 Wasserkraftanlagen**  
→ 23,9 Mio. kWh

Echthausen, Fröndenberg,  
Hengsen, Villigst, Westhofen

**4 PV-Anlagen**

Echthausen, Hengsen,  
Villigst, Witten



Neue weitergehende  
Aufbereitungs-  
schritte

**5 OZONUNG**

Umweltfreundliche  
Oxidation von Eisen  
und Mangan  
Aufspaltung persistenter  
organischer Verbindungen

+

**6 FLOCKUNG** (bei Bedarf)

Binden von feinstverteilten  
Substanzen durch Flockungs-  
mittel  
Bessere Abfiltrierbarkeit  
der Trübstoffe

+

**7 MEHRSCICHTFILTRATION**

Filterung des Wassers über Anthrazitkohle-  
und Quarzsand-Schichten  
Abbau von organischen und  
anorganischen Verbindungen  
Entfernung restlicher Partikel

+

**8 ADSORPTION AN  
KORN-AKTIVKOHLE**

Entfernung von nicht bzw.  
nur schwer abbaubaren  
organischen Stoffen, wie z.B.  
Medikamentenrückstände

+

\* Gilt zur Zeit nur für WW Echthausen und WW Witten. (Stand: 11.2017)

Die Nachbereitungsschritte zur Anhebung des pH-Wertes und zur Desinfektion wurden modifiziert und bilden als Schritt 9 und 10 den Abschluss der neuen Trinkwasseraufbereitung.

Modifizierte  
Nachbereitungs-  
stufen

**9 PHYSIKALISCHE ENTSÄUERUNG**

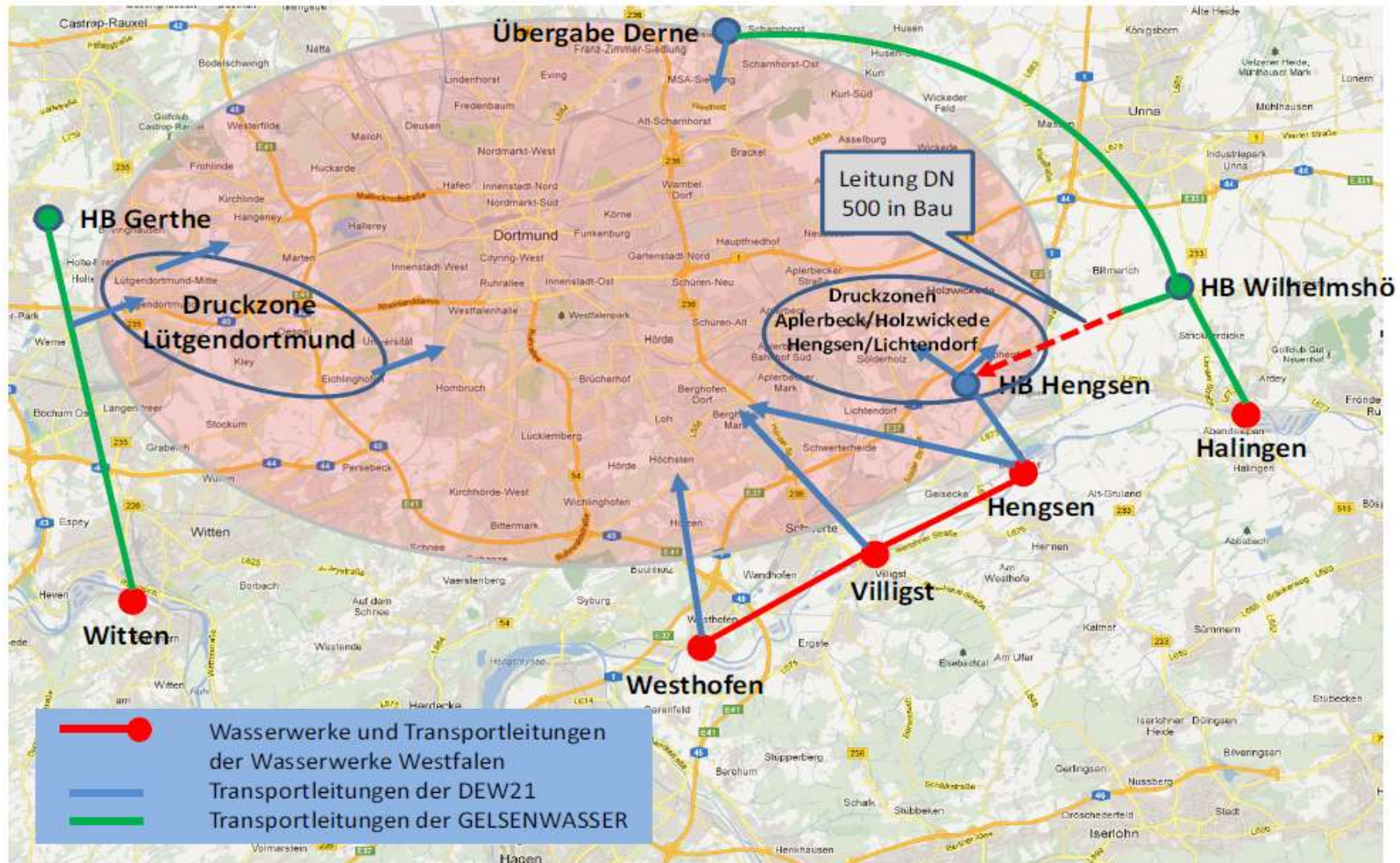
Austrieb des im Wasser enthaltenen Kohlendioxids durch  
Einströmen von feinperliger Luft  
(vorher: Neutralisation mit Natronlauge)

+

**10 UV-DESINFEKTION**

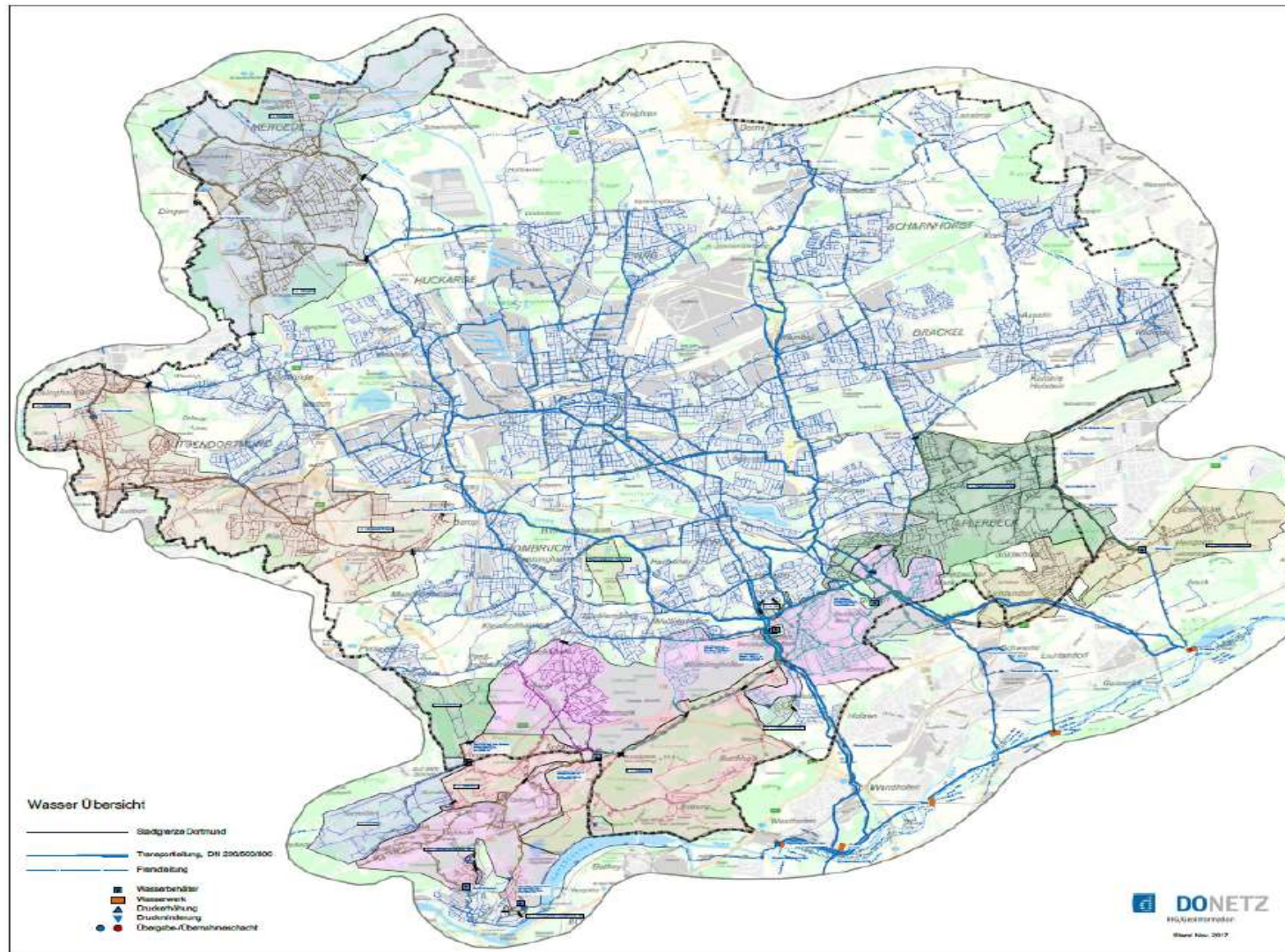
Deaktivierung einzelner eventuell im Wasser verbliebener  
Mikroorganismen mittels UV-Licht  
(vorher: Desinfektion mit Chlordioxid)

# Überblick Wasserverteilung (1/2)



# Überblick Wasserverteilung (2/2)

**DONETZ**



Versorgte Fläche:  
315,2 km<sup>2</sup>

Anzahl Hochbehälter: 8

Anzahl Druckzonen: 17

Gesamtlänge Wassernetz:  
2.146 km

davon auf Dortmunder  
Stadtgebiet: 1.961 km

Anzahl Hausanschlüsse:  
105.365

davon auf Dortmunder  
Stadtgebiet: rd. 100.000

DIN-konform (z.B. DVGW)

Stand: 31.12.2017

# Überblick Wasserlieferung

## Wasser von der DEW21...

- Liefermenge (2017) 42,7 Mio. m<sup>3</sup>
- Qualität Trinkwasser  
gesetzes-konform  
(u.a. TrinkwV, AVBWasserV, WasEG)
- Transparenz Zusatzstoffe,  
Aufbereitung

**Ca. 600.000**  
Menschen (Dortmund & Umgebung)

**Ø 150 Liter**  
für jeden Bürger am Tag

**Schmeckt gut.**  
Ist gut. Bleibt gut.

**...dank unserer Mitarbeiter und Partner  
immer in bester Qualität und ausreichender Menge**

▶ **Vielen Dank für Ihre  
Aufmerksamkeit!**