

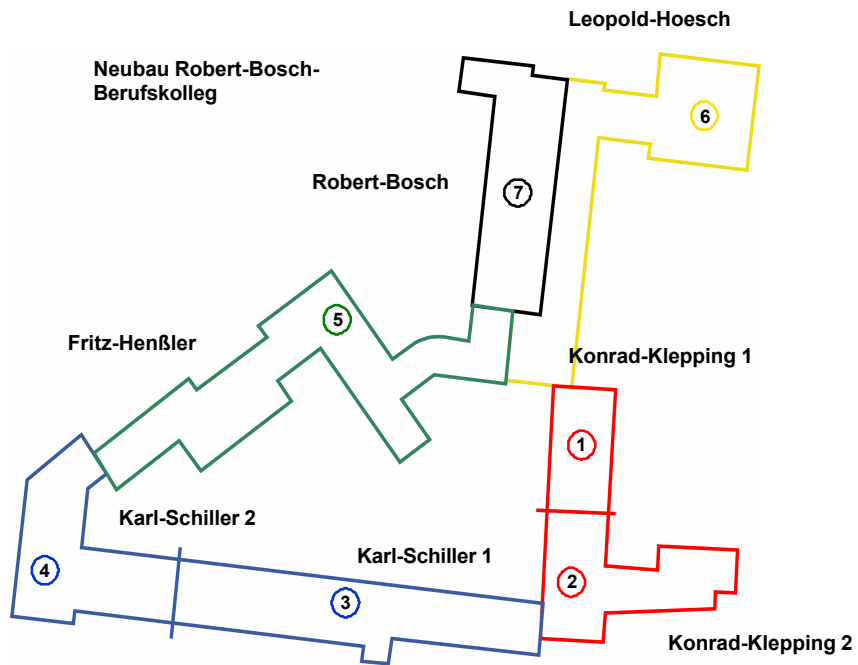
Sanierungsablaufkonzept

für den **Standort**

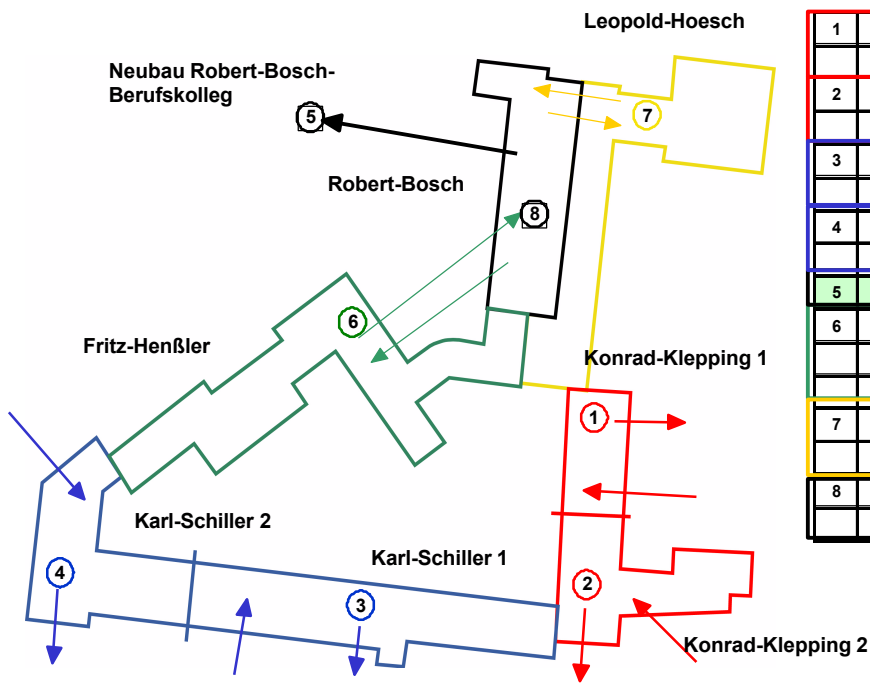
Brüggmann - Zentrum



7 Bauabschnitte



Sanierungsablaufkonzept

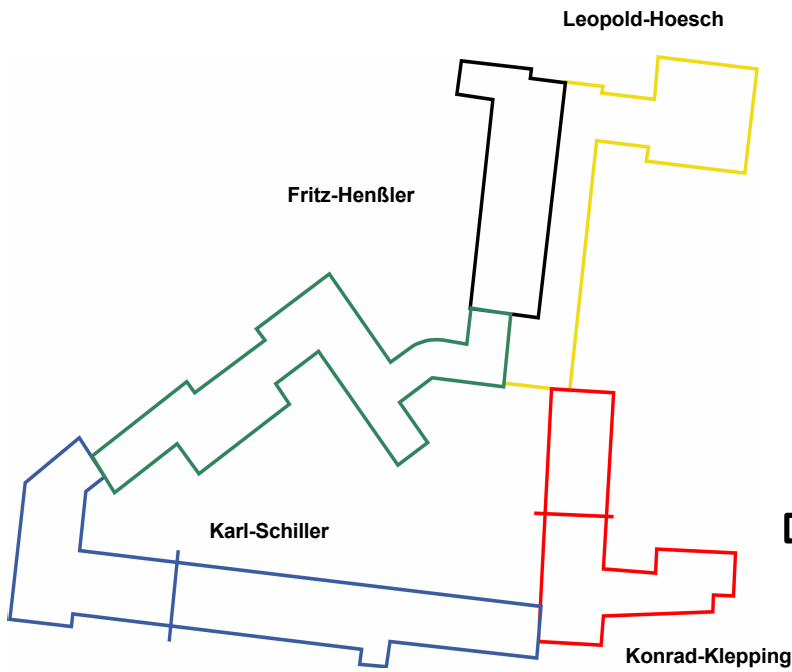


		Maßnahme	Dauer
1	KKB	1. Teil-Umzug an die Rheinische Str.	2
		Sanierung 1. BA KKB + Rückumzug	18
2	KKB	2. Teil-Umzug an die Rheinische Str.	2
		Sanierung 2. BA KKB + Rückumzug	18
3	KSB	1. Teil-Umzug an die Rheinische Str.	2
		Sanierung 1. BA KSB + Rückumzug	18
4	KSB	2. Teil-Umzug an die Rheinische Str.	2
		Sanierung 2. BA KSB + Rückumzug	18
5	RBB	Auszug in Neubau nach 20 Monaten	4
6	FHB	Umzug FHB in ehem. RBB-Fläche	2
		Sanierung FHB komplett + Rückumzug	32
7	LHB	Umzug LHB in ehem. RBB-Fläche	2
		Sanierung LHB komplett + Rückumzug	26
8	RBB	Sanierung ehem. RBB	19
		Endbelegung aller Kollegs gem. Raumprogramm	3

gesamt in Wochen: **168**
in Monaten: **42**



Belegungskonzept nach Abschluss der Sanierung



		Maßnahme	Dauer
1	KKB	1. Teil-Umzug an die Rheinische Str.	2
		Sanierung 1. BA KKB + Rückumzug	18
2	KKB	2. Teil-Umzug an die Rheinische Str.	2
		Sanierung 2. BA KKB + Rückumzug	18
3	KSB	1. Teil-Umzug an die Rheinische Str.	2
		Sanierung 1. BA KSB + Rückumzug	18
4	KSB	2. Teil-Umzug an die Rheinische Str.	2
		Sanierung 2. BA KSB + Rückumzug	18
5	RBB	Auszug in Neubau nach 20 Monaten	4
6	FHB	Umzug FHB in ehem. RBB-Fläche	2
		Sanierung FHB komplett + Rückumzug	32
7	LHB	Umzug LHB in ehem. RBB-Fläche	2
		Sanierung LHB komplett + Rückumzug	26
8	RBB	Sanierung ehem. RBB	19
9		Endbelegung aller Kollegs gem. Raumprogramm	3

gesamt in Wochen:
in Monaten:

168
42



Termine

Juni 2007	Baubeschluss
August 2007	Anmietung Rheinische Straße
September 2007	Beginn der Sanierungsarbeiten

