

# **Vorstellung der Arbeit des Gesundheitsamtes Dortmund**

**Sitzung des Ausschusses für Soziales, Arbeit und Gesundheit  
15. Juni 2021**

**Stadt Dortmund**  
Gesundheitsamt



# Arbeit des Gesundheitsamtes

## Aktuelle Herausforderungen



### Aufbauorganisation Pandemie FB 53

Stand 28.10.2020

16:00 Uhr



Verteilung der Indexe durch „SERV Net User“ an alle Teams	Verteilung Befundeingänge
Team 1. Etage	RKI Scouts
Team 3. Etage	Quarantäne-App
Team 4. Etage „Statistik“	Team Bundeswehr
Krankenhäuser	Team FB19
Testergebnisse Krankenhäuser	Reiserückkehrer *innen
Pflege-/ Seniorenheime, Eingliederungshilfe, <b>FB 50</b>	Unterbringung/ Isolation <b>FB 50</b>
Abstrichorganisation	Versorgung/ Unterstützung <b>Grünbau</b>
Schulen <b>FB 40</b>	Quarantäne-verweigerer <b>FB 32</b>
Tageseinrichtungen für Kinder <b>FB 51/3 FABIDO</b>	Access-DB Support 53/ Vordrucke

Material & Logistik	Organisation	Tagesaktuelle Meldungen/ Akutlagebild/ GFKS-Info
Terminorganisation + Befundübermittlung	Doline <b>Doline</b>	Anfragen Öffentlichkeit
Teststelle Ruhrallee	Hotline FB 53	Anfragen Presse
Mobile Abstrich-Teams Extern (DRK / Reinoldus)	Postfachverteilung „hotline-corona“	Statistische Auswertungen/ Dashboard(s) Support
Teststelle Klinikum Nord	Fachliche Rückfragen Hotline	FAQ
Postfach „befunde-corona“		Datenbank Corona
		Schulungsorganisation
		Informationsmaterialien Corona

Postfach „hygienekonzepte53“

dosys

**Erläuterungen**

- Ansprechpartner\*innen
- Externe Beteiligte

Bei unklaren Zuständigkeiten sind immer die jeweiligen Abschnitsleitungen anzusprechen.

# Arbeit des Gesundheitsamtes

Zahlen, Daten, Fakten

Stadt Dortmund  
Gesundheitsamt



## Gesundheitsamt der Stadt Dortmund

Zahlen, Daten, Fakten 2018



# Arbeit des Gesundheitsamtes

## Wat is`n Gesundheitsamt ?



### 3 Säulen des Gesundheitswesens

ambulante medi-  
zinische Versorgung

stationäre medi-  
zinische Versorgung

Öffentlicher  
Gesundheitsdienst

**individual-medizinische Versorgung**

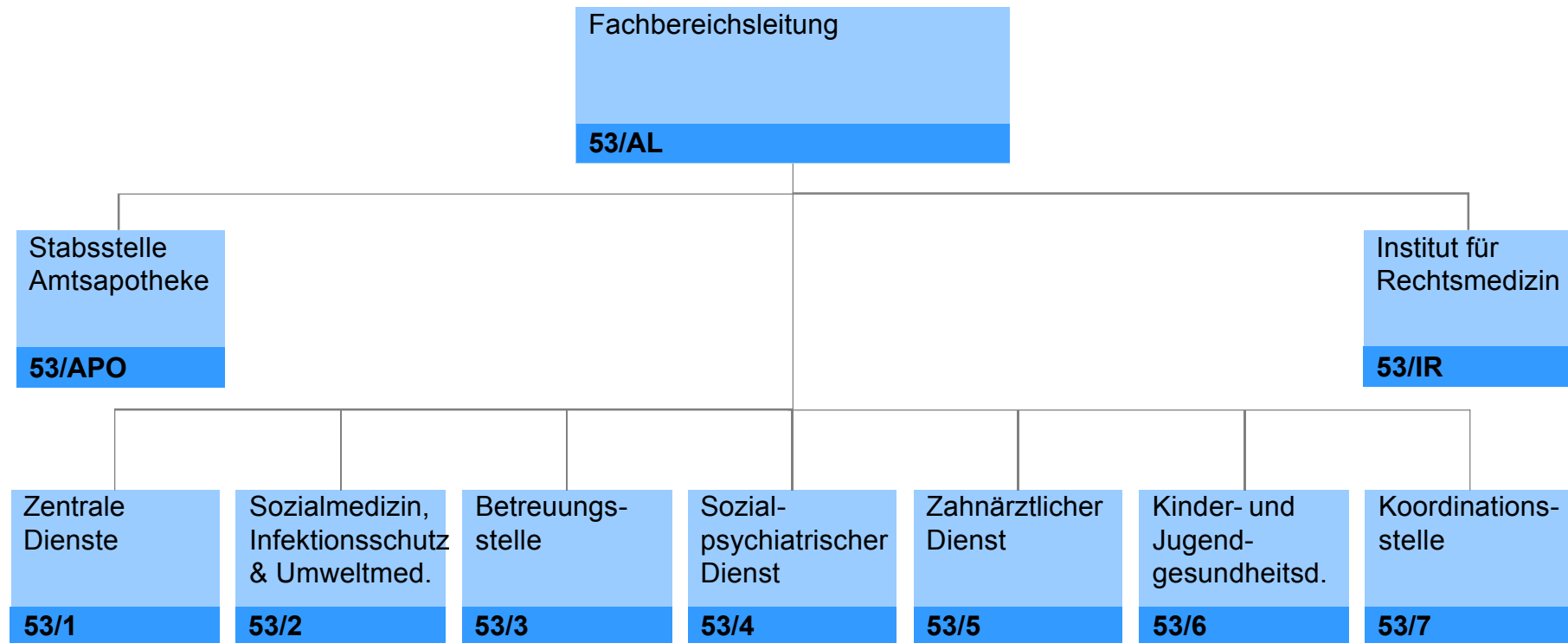
Im Mittelpunkt der beiden Säulen steht die kurative  
Versorgung des Einzelnen - die Therapie.

**bevölkerungsmedi-  
zinische Versorgung**

Der Schwerpunkt des  
ÖGD liegt auf dem  
Gebiet der Prävention.

# Arbeit des Gesundheitsamtes

## Aufbauorganisation



# Arbeit des Gesundheitsamtes

Aufgabenfelder des Gesundheitsamtes

Stadt Dortmund  
Gesundheitsamt



**Gesundheitshilfen**

**Gesundheitsschutz**

**Gesundheitsförderung**

**Gutachten /  
Stellungnahmen**



➤ Schuleingangsuntersuchungen



➤ Familienhebammen



➤ Aufsuchende Elternberatung

➤ Krisenintervention für Kinder und Jugendliche

# Arbeit des Gesundheitsamtes

## Gesundheitshilfen

Stadt Dortmund  
Gesundheitsamt



- Zahnärztlicher Dienst  
(Untersuchung)
- Zahnmedizinische Prophylaxe







## **Versorgung von nicht krankenver- sicherten Menschen**

- Sprechstunde für Kinder



- Gynäkologische Sprechstunde für Schwangere



- Mobiler medizinischer Dienst für Wohnungslose
  - Eingerichtet zum 1.08.2008
  - seit dem 1.10.2016 ergänzt um eine psychiatrische Sprechstunde
  
- Methadonambulanz
  - seit 1991(!)



# Arbeit des Gesundheitsamtes

## Gesundheitshilfen



- Hilfen für Alkohol-,
- Drogen- und
- Psychisch Kranke.



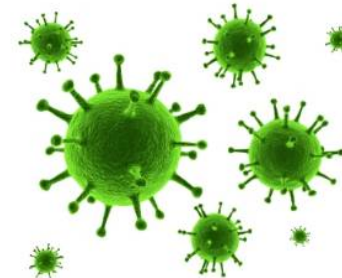
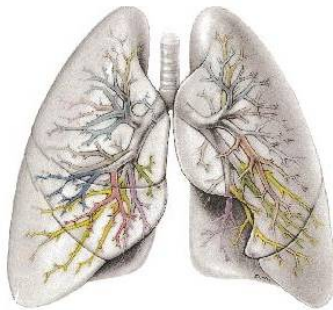


- Hilfen für Betreuungsbedürftige
  - Betreuungsgerichtshilfe incl. der Vermittlung „anderer Hilfen“
  - Beratung und Unterstützung von Betreuer\*innen und Bürger\*innen
  - Querschnittsfunktionen





### ➤ Infektionsschutz / übertragbare Krankheiten



### ➤ Beratungsleistungen nach dem Prostituiertenschutzgesetz





### ➤ Medizinalaufsicht

- Berufe im Gesundheitswesen



- Apothekenaufsicht



- Überwachung von Krankenhäusern und sonstigen Gemeinschaftseinrichtungen



# Arbeit des Gesundheitsamtes

## Gesundheitsförderung

Stadt Dortmund  
Gesundheitsamt



## Koordinationsstelle

### Gesundheitskonferenz

Geschäftsführung der Dortmunder Gesundheitskonferenz



Christoph Neumann  
Abteilungsleitung  
Telefon: (0231) 50-2 43 14  
E-Mail: christophneumann@stadtdo.de

### Psychiatrie- und Suchtkoordination

Eine bedarfsgerechte wohnortnahe Versorgung psychisch erkrankter und suchtkranker Menschen lässt sich ohne regionale Koordination und Planung nicht gewährleisten. Die Psychiatrie- und Suchtkoordination sorgt für eine Vernetzung der Akteure, eine regional abgestimmte Angebotsplanung und überwindet Schnittstellenprobleme.



Stephan Siebert  
Psychiatriekoordination  
Telefon: (0231) 50-2 54 83  
E-Mail: ssiebert@stadtdo.de



Sandra Heinsch  
Suchtkoordination  
Telefon: (0231) 50-1 13 18  
E-Mail: sheinsch@stadtdo.de

### Gesundheitsförderung und Prävention

Im Handlungsfeld Gesundheitsförderung und Prävention leiten wir gesundheitsförderliche Gremien und Netzwerke, setzen Gesundheitsförderungsprogramme um, erproben modellhaft gesundheitsfördernde Angebote und organisieren Fachveranstaltungen.



Susanne Fleck  
Telefon: (0231) 50-2 63 87  
E-Mail: sfleck@stadtdo.de



Jennifer Beck  
Telefon: (0231) 50-2 64 87  
E-Mail: jbeck@stadtdo.de



Uta Nagel  
Telefon: (0231) 50-2 36 57  
E-Mail: unagel@stadtdo.de

### Gesundheitsberichterstattung (GBE)

Anhand kontinuierlicher GBE erkennen wir Strukturveränderungen in der Versorgung, Gesundheitsrisiken, gesundheitliche Defizite und Bedarfe. Darauf aufbauend werden Ziele für die Planung der Gesundheitsversorgung formuliert, Interventionen geplant und umgesetzt.



Margarethe Kubitzka  
Telefon: (0231) 50-2 37 61  
E-Mail: mkubitzka@stadtdo.de

### Broschüren und Wegweiser



Martina Düring  
Telefon: (0231) 50-2 35 55  
E-Mail: mduering@stadtdo.de

### Verwaltung



Silke Dietrich  
Telefon: (0231) 50-2 35 35  
E-Mail: sdietrich@stadtdo.de



## Aufgaben nach dem ÖGDG NRW

Gesetz über den öffentlichen Gesundheitsdienst des Landes Nordrhein-Westfalen (ÖGDG NRW)

- **Kommunale Gesundheitskonferenz (§ 23, 24)**
- **Gesundheitsberichterstattung (§§ 6, 21, 23)**
- **Gesundheitsförderung und Gesundheitsinformation (§§ 6, 23)**
- **Psychiatrie- und Suchtkoordination (§§ 3, 6, 23)**

### Querschnittsaufgaben

- Zuwendungen für soziale Arbeit
- Weitere Gremienarbeit: z. B. Koordinierungsrunde EU-Neuzuwanderung, Fachgruppe Gesundheit

### Sonderaufgaben

- Öffentlichkeitsarbeit
- Wissenschaftliche Recherchen
- Verfassen von Stellungnahmen



# Arbeit des Gesundheitsamtes

Gesundheitsförderung

Berichterstattung

Stadt Dortmund  
Gesundheitsamt



# Arbeit des Gesundheitsamtes

Gesundheitsförderung  
Netzwerke - Programme

Stadt Dortmund  
Gesundheitsamt



Werdende Eltern –  
informiert von Anfang an

Netzwerk Essstörungen



Gesunde Städte-Netzwerk  
der Bundesrepublik Deutschland

Klasse 2000®

 DORTMUNDER KINDER  
GESUNDHEITSZIEL



Unterrichtskonzepte  
für das Programm

Gesundheitsförderung  
in Willkommensklassen  
an Grundschulen



Vorschläge für das Aufgreifen von Gesundheitsthemen im  
Unterricht mit zugewanderten oder geflüchteten Kindern  
des Gesundheitsamtes Dortmund.

gefördert vom:  
Ministerium für Gesundheit,  
Emanzipation, Pflege und Alter  
des Landes Nordrhein-Westfalen



lfm  
Landesförderprogramm  
Nordrhein-Westfalen (LFM)

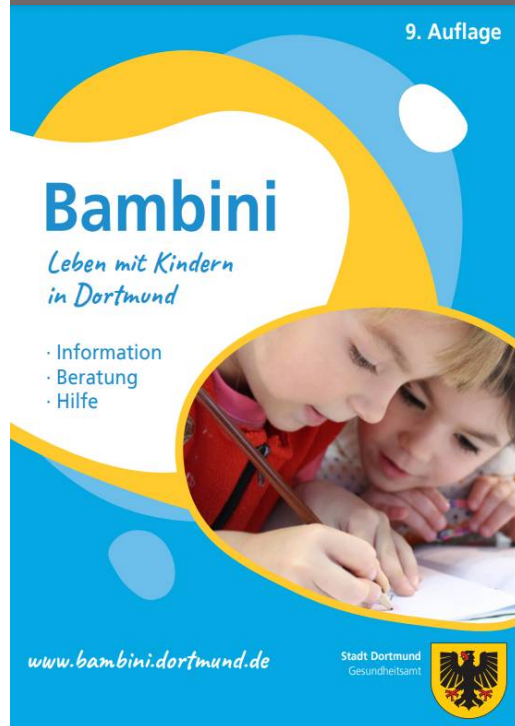
Stadt Dortmund  
Gesundheitsamt



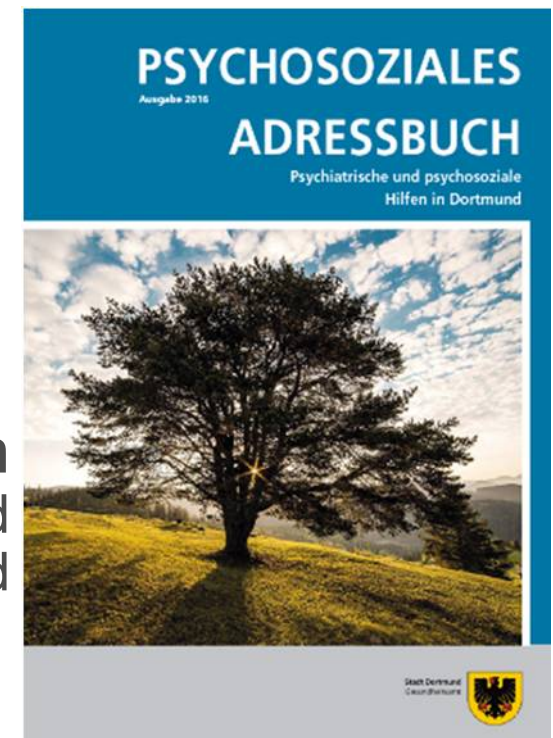
# Arbeit des Gesundheitsamtes

Gesundheitsförderung  
Information und Beratung

Stadt Dortmund  
Gesundheitsamt



## Bambini – Leben mit Kindern in Dortmund Kontakt- und Beratungsführer für Eltern



**Psychosoziales Adressbuch**  
Überblick über die verfügbaren psychiatrischen und psychosozialen Hilfsangebote in Dortmund

# Arbeit des Gesundheitsamtes

## Psychiatrie- und Suchtkoordination





## Gutachten und Stellungnahmen

- Gutachten
  - Amtsärztliche und  
Amtszahnärztliche Gutachten
  - Leichenschauen
- Institut für Rechtsmedizin  
(Obduktionen)



# Arbeit des Gesundheitsamtes

## Ausblick

Stadt Dortmund  
Gesundheitsamt



**Pakt für den ÖGD**



**Vielen Dank für Ihre  
Aufmerksamkeit!**

