



Buurtzorg in Deutschland

10.03.2020

Mit finanzieller Unterstützung des Landes Nordrhein-Westfalen und des Europäischen Sozialfonds



Ministerium für Arbeit,
Gesundheit und Soziales
des Landes Nordrhein-Westfalen



Bürtsorg



buurt- Nachbarschaft zorg - Pflege

10.03.2020

Mit finanzieller Unterstützung des Landes Nordrhein-Westfalen und des Europäischen Sozialfonds



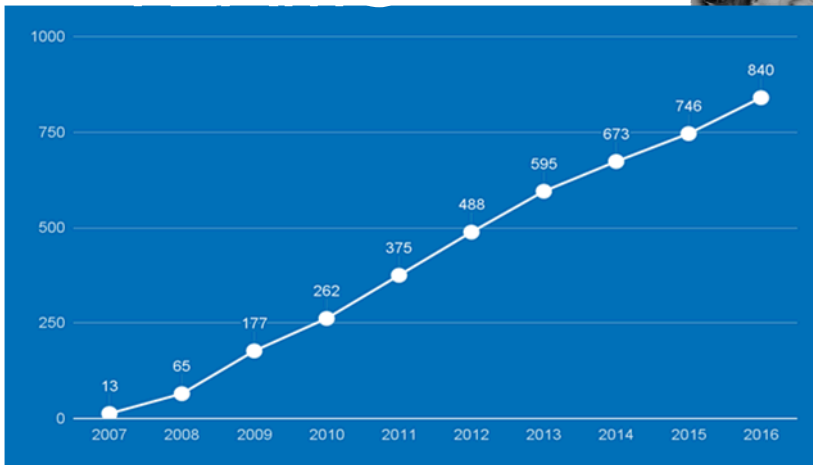


10.03.2020

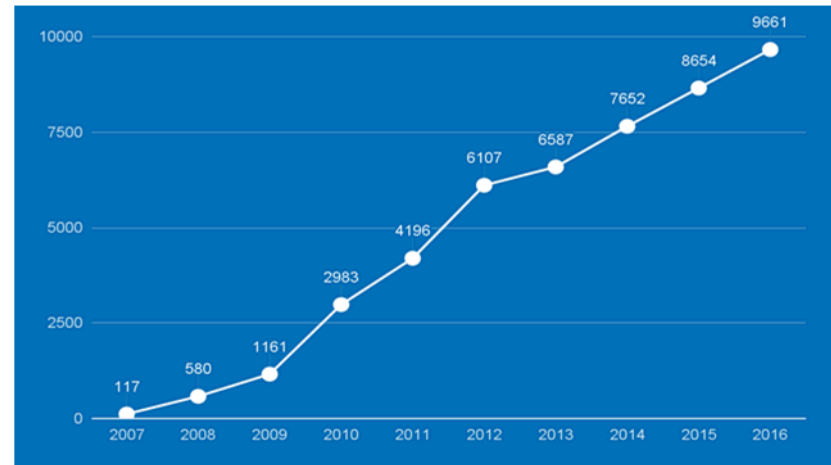
Entwicklung 2007- 2016



Teams



Pflegekräfte

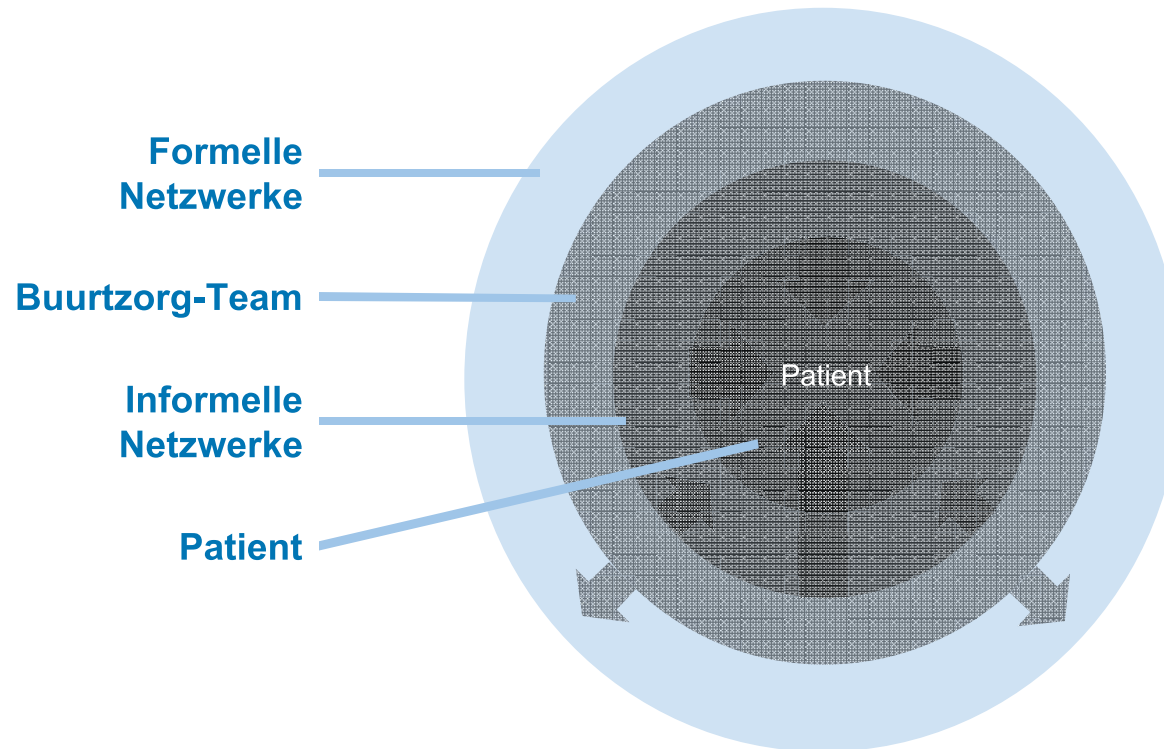


10.03.2020

Mit finanzieller Unterstützung des Landes Nordrhein-Westfalen und des Europäischen Sozialfonds



ZWIEBELMODELL



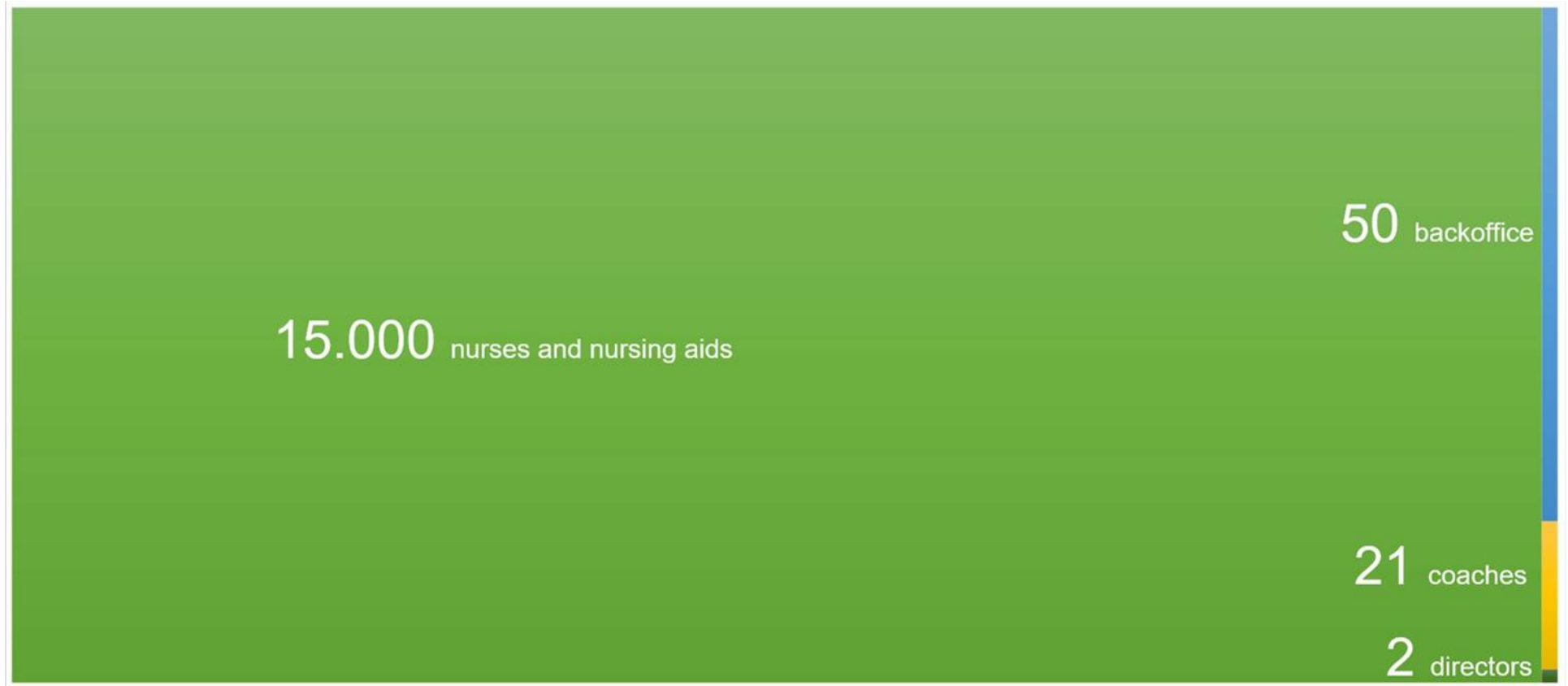
inside out | empowering and adaptive | network creating | supporting | additional | replacement

15.000 nurses and nursing aids

50 backoffice

21 coaches

2 directors





- selbstorganisiert
- hierarchiefrei
- max. 12 Menschen
- Servicestruktur im backoffice
- eigenes Einstellungsverfahren
- eigene Prozessgestaltung
- Quartier 5.000-10.000 Menschen

10.03.2020

Mit finanzieller Unterstützung des Landes Nordrhein-Westfalen und des Europäischen Sozialfonds



Leistungsanspruch vs. Leistungssteuerung



Anspruch §2(1), SGB XI

[...] Die Hilfen sind darauf auszurichten, die körperlichen, geistigen und seelischen Kräfte der Pflegebedürftigen, auch in Form der aktivierenden Pflege, wiederzugewinnen oder zu erhalten.

10.03.2020

Mit finanzieller Unterstützung des Landes Nordrhein-Westfalen und des Europäischen Sozialfonds



Vier praktische Fragen



1. Qualifizierung
2. Kultur
3. Finanzierung
4. Qualität

10.03.2020

Mit finanzieller Unterstützung des Landes Nordrhein-Westfalen und des Europäischen Sozialfonds



... und Herausforderungen



- Hohe Eigenverantwortung in den Teams
- Beteiligung des sozialen Umfelds
- fehlende Leitungsfunktion
- Kommunikation
- Schnittstellen im Unternehmen

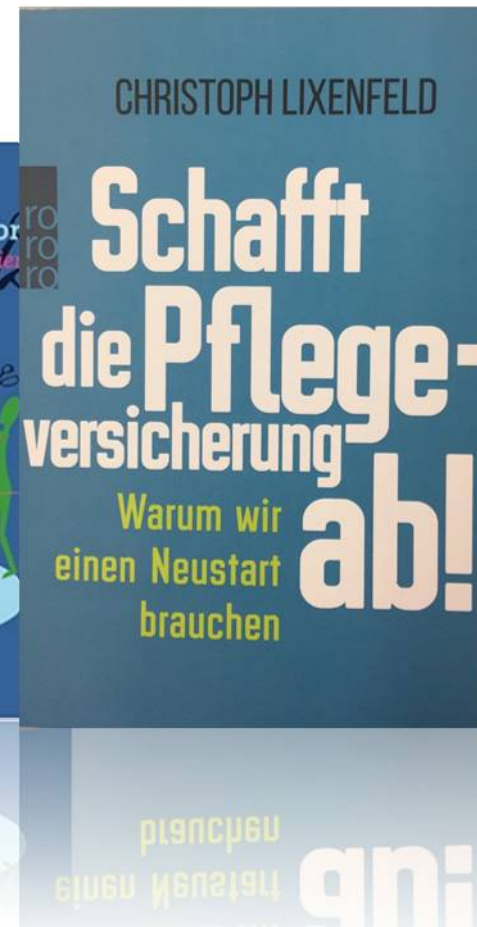
Risiko: ...der eigene Kopf ?



10.03.2020

Mit finanzieller Unterstützung des Landes Nordrhein-Westfalen und des Europäischen Sozialfonds







KEEP IT

SMALL

KEEP IT

simple

