

1953 Bürger der Stadt Dortmund:  
„Eine Stadt wie Dortmund braucht einen Zoo ...“  
„... zur Erholung und Erbauung der arbeitenden  
Bevölkerung.“  
(Erbauung = „Bildung zur Stärkung des Gemeinwohls“)

Dortmund – Januar 2022

# Entwicklungsziele Zoo Dortmund

Dr. Frank Brandstätter  
Zoodirektor  
Zoo Dortmund



Was erwarten Besuchende?  
TIERE SEHEN UND ERLEBEN  
TIERE SEHEN, DENEN ES GUT GEHT  
TIERE SEHEN, DIE ATTRAKTIV SIND  
ARTENVIELFALT ERLEBEN  
ÜBER TIERE LERNEN  
WOHLFÜHLATMOSPHERE

Was erwarten Besuchende?  
TIERE SEHEN UND ERLEBEN

Menschen gehen in den Zoo  
**und** lernen  
dabei etwas.

Menschen gehen **nicht** in den Zoo, um  
etwas zu lernen.

Wir wollen, dass...

... es unseren Tieren gut geht

... es unseren Besuchern gut geht

... unsere Besucher fühlen, dass  
es unseren Tieren gut geht

Was wollen wir?



# Jugendliche Junge Erwachsene (ohne Kinder) Erwachsene (ohne Kinder)

Zielgruppen



Wer geht in den Zoo?

- Kinder im Alter von 0 bis 3 Jahren (mit Eltern, Großeltern)
- Kinder im Alter von 3 bis 6 Jahren (mit Eltern, Großeltern, Kindergarten)
- Kinder im Alter von 6 bis 12 Jahren (mit Schule, Eltern, Großeltern)
- Kinder im Alter von 12 bis 18 Jahren (mit Schule)
- Junge Erwachsene ohne Kinder (mit Freunden)
- Junge Erwachsene mit Kindern
- Erwachsene mit Kindern
- Senioren mit/ohne Kinder
- (fast gar nicht: Erwachsene ohne Kinder )

## Marketingziele

Vorhandenes Besuchspotenzial **halten** -> Zufriedenheit steigern

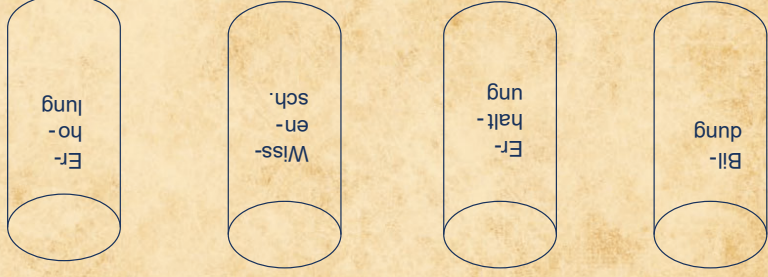
Verlorengegangenes Besuchspotenzial **zurückgewinnen** ->  
überzeugen

zusätzliches Besuchspotenzial **gewinnen** -> Qualitäten herausstellen

Tiere zeigen

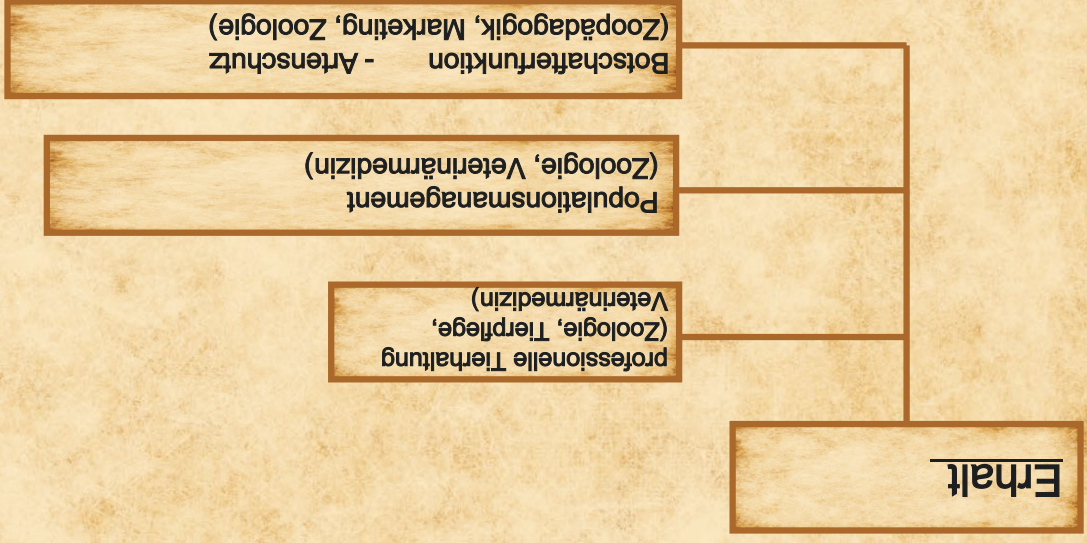
(Welt-Zoo- und Aquarien -Naturschutzstrategie)

WZANS





## Arbeitsprogramm

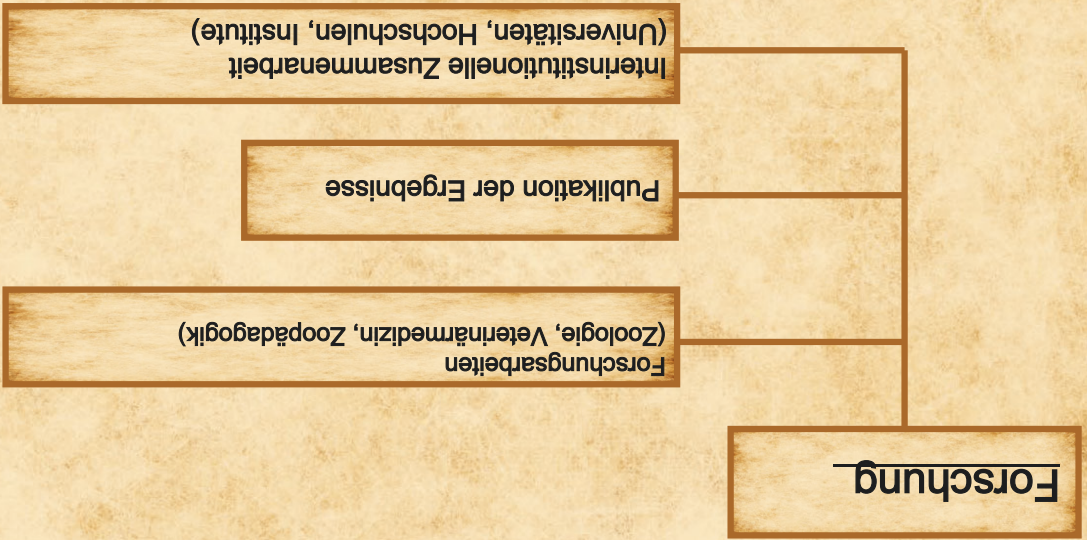


## Arbeitsprogramm

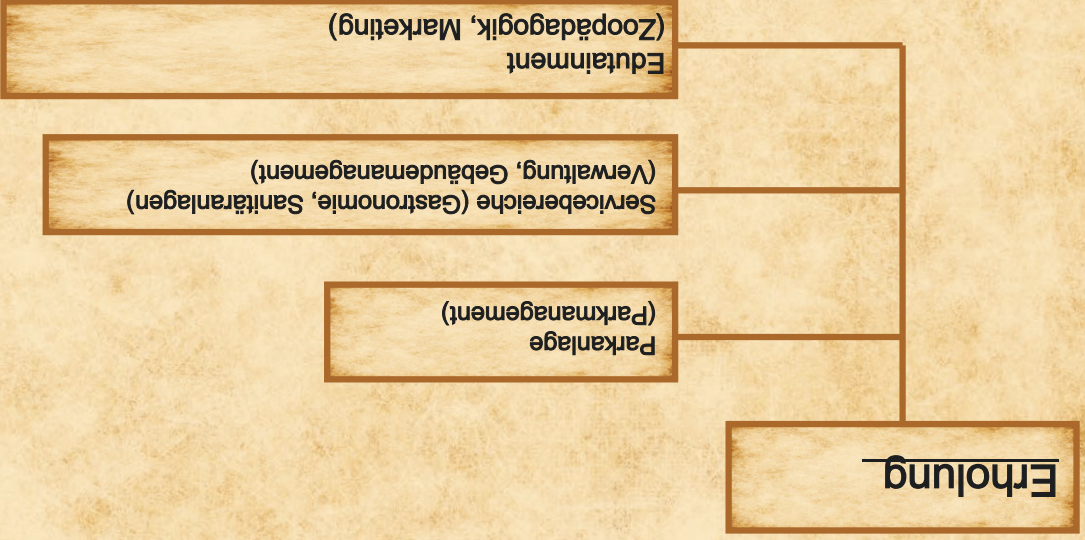




# Arbeitsprogramm



# Arbeitsprogramm





## Zentrale Themen der nächsten Jahre

### ANIMAL WELFARE

(Höchste Ansprüche an die Tierhaltung -)

### ARTENSCHUTZ

### NACHHALTIGKEIT

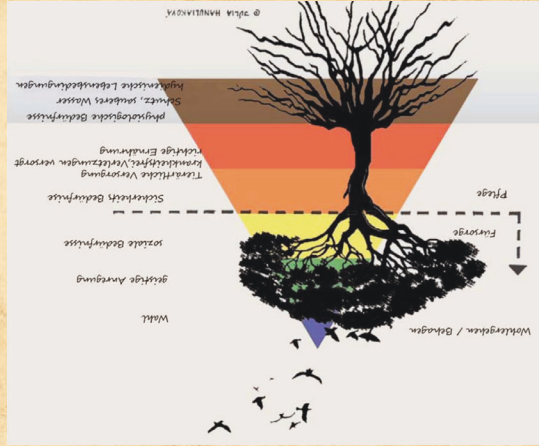
(VORBILDFUNKTION)



## Zentrale Themen der nächsten Jahre

### ANIMAL WELFARE

(Höchste Ansprüche an die Tierhaltung -)





## ARTENSCHUTZ

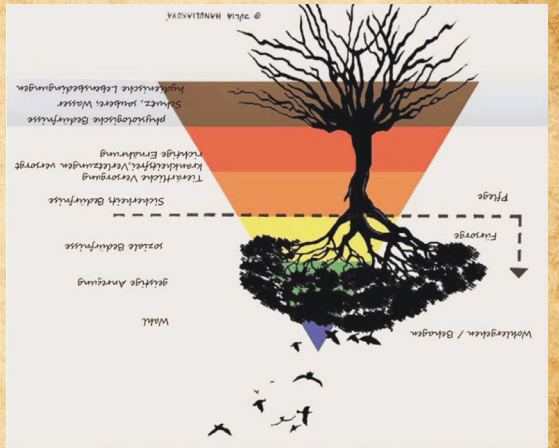
Zentrale Themen der nächsten Jahre

*Ex situ* Erhaltungszucht  
 „Raising Awareness“ Fundraising  
 (Zusammenarbeit mit Organisationen)  
 Ideale Unterstützung  
 finanzielle Unterstützung  
*In situ*

## ANIMAL WELFARE

(Höchste Ansprüche an die Tierhaltung)

1. Optimierung der Haltungssysteme (Zukunftskonzept Zoo Dortmund 2035)
2. Tierpflegerische Standards verbessern
3. Sicherheitskonzept
4. Populationsmanagement optimieren
5. Entichment



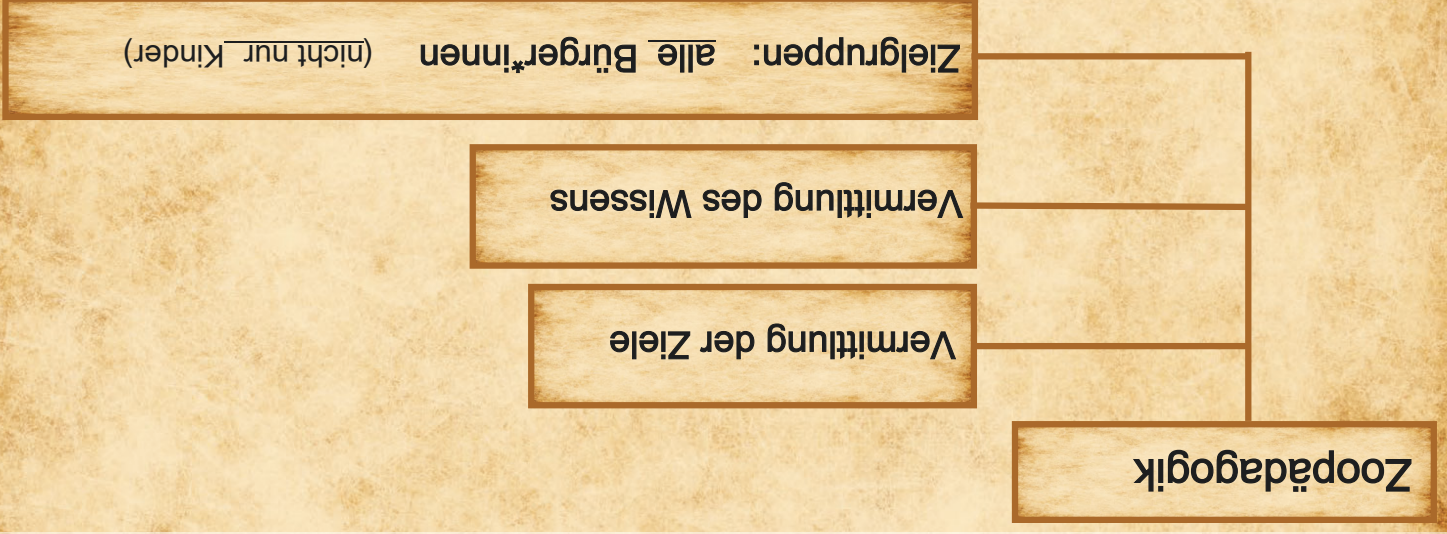
## Zentrale Themen der nächsten Jahre

### NACHHALTIGKEIT

(VORBILDFUNKTION)

- Konzept ist erstellt
- Austausch von Leuchtelementen
- Verzicht auf Plastik beim To-Go-Verkauf
- Dachbegrünungen
- Neuplanung Wärmekonzept
- Pflanzung von „Zukunftsbäumen“

## Arbeitsprogramm Zoopädagogik





# Vielen Dank für Ihre Aufmerksamkeit



Zoopädagogik

Intensivierung der Hochschul  
-Kooperationen

Einsatz von Interaktiven Elementen

Angebot „Digitale  
Zooschule“

Themenangebot ausdifferenzieren

Einrichtung eines Standortes "Umweltbildung"