

Starker Anstieg der Jugendkriminalität

Räuber werden immer jünger!!

153 000 Kinder in Deutschland sind kriminell

Happy Slapping auf dem Schulhof

Amokläufer stürmt Schule

Lagebild Jugendkriminalität im PP Dortmund

2007

Bericht zur Kriminalitätsentwicklung im Jahr 2007

Gesamtkriminalität PP Dortmund

Jahr	Gesamtkriminalität			Aufklärung		Tatverdächtige		
	erfasste Fälle	+/-	+/- in %	aufgeklärte Fälle	Aufklärung in %	Tatverdächtige - gesamt -	U 21	%-Anteil der U 21 an TV-gesamt
2002	74.304	7.266	+10,8%	36.045	48,51	23.716	7.068	29,8%
2003	74.636	332	+0,5%	36.173	48,47	24.838	6.967	28,0%
2004	82.451	7.816	+10,5%	40.011	48,53	26.192	7.232	27,6%
2005	78.915	-3.536	-4,3%	40.133	50,86	24.933	6.724	27,0%
2006	77.840	-1.075	-1,4%	38.882	49,95	25.318	6.938	27,4%
2007	78.672	832	+1,1%	41.145	52,30	25.626	6.988	27,3%

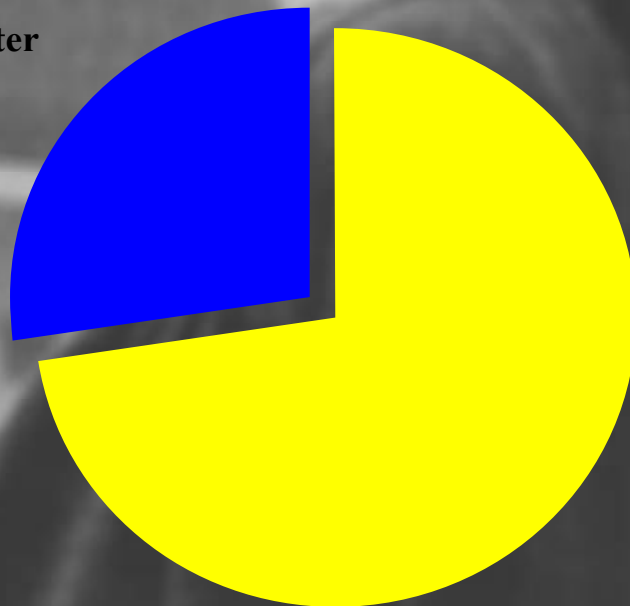
Alkohol:

laut PKS 2007 handelten 870 Tatverdächtige im Alter bis 21 Jahren unter Alkoholeinfluss = 12,49 %, im Jahr 2006 waren es 807 TV U21 = 11,91% aller ermittelten TV U 21



- Der Anteil der „jungen“ Tatverdächtigen betrug im Bereich des PP Dortmund 2007 **27,3%** (27,4 % in 2006)
- Der Anteil der „jungen“ Opfer betrug im Bereich des PP Dortmund 2007 **31,1%** (30,8 % in 2006)
- insgesamt 11.563 Opfer (10.885 in 2006)
- davon 3592 U 21 (3355 in 2006)
- davon 1441 weiblich (1211 in 2006)

U-21 - Täter
27,3%



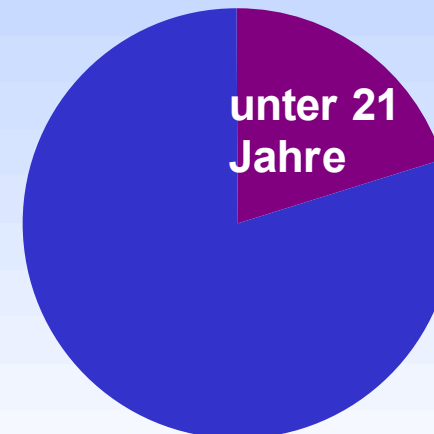
Erwachsene
72,7 %

Relation zur Bevölkerungszahl



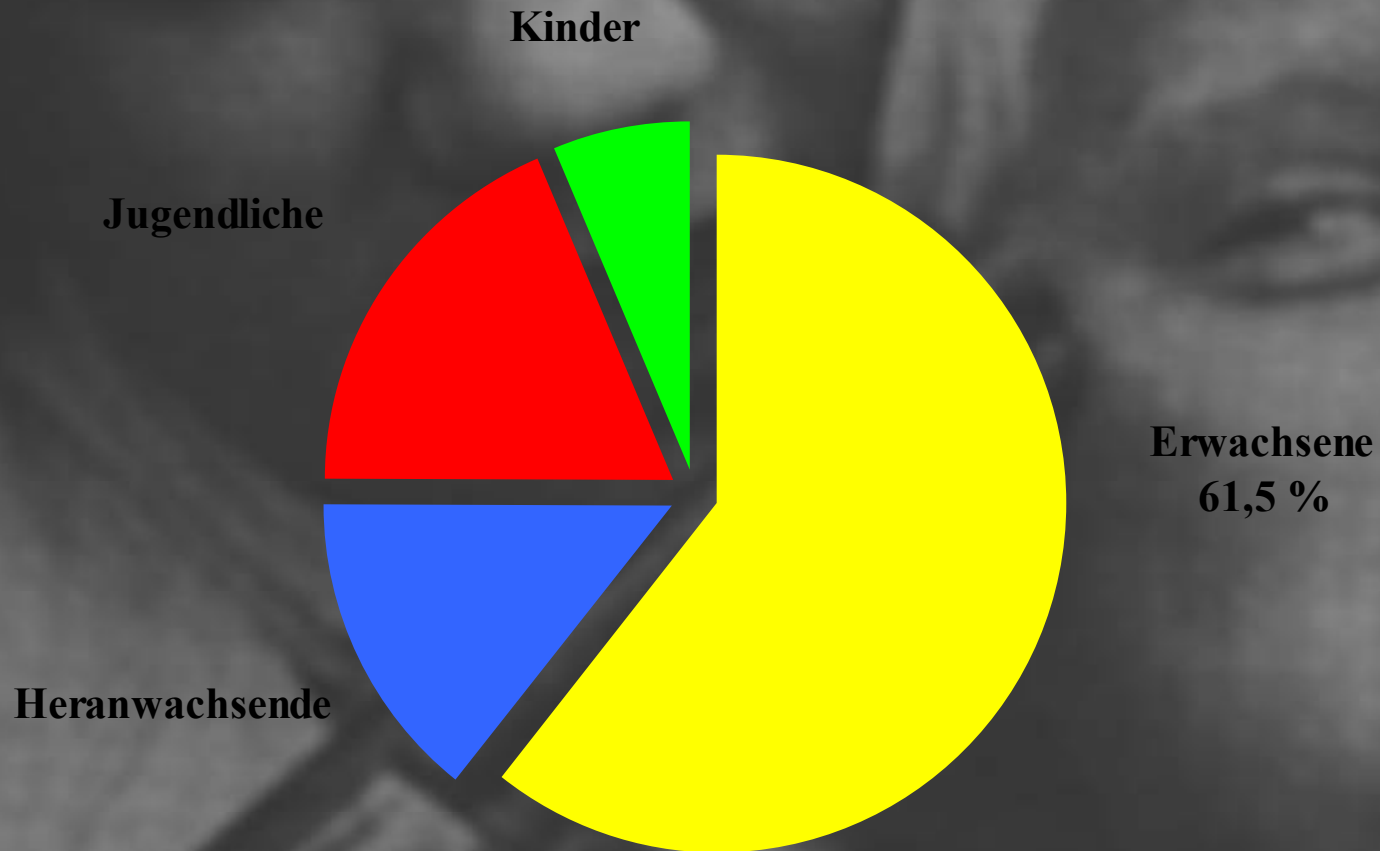
Die jungen Tatverdächtigen
(8-20 J.) waren im Jahr 2007
mit **27,3 %** an der Zahl
aller Tatverdächtigen beteiligt

Ihr Anteil an der
Wohnbevölkerung lag
hingegen bei **13,5 %**



Der Anteil der "jungen" Tatverdächtigen bei den
Gewaltstraftaten betrug im Bereich des
PP Dortmund 2007

38,5 %



Gewaltkriminalität PP Dortmund

8920 Gewaltkriminalität				Aufklärung		Tatverdächtige		
Jahr	erfasste Fälle	+/-	+/- in %	aufgeklärte Fälle	Aufklärung in %	Tatverdächtige - gesamt -	U 21	%-Anteil der U 21 an TV gesamt
2002	2.552	149	+6,2%	1.787	70,02	2.269	862	38,0%
2003	2.968	416	+16,3%	2.084	70,22	2.510	1.005	40,0%
2004	3.275	307	+10,3%	2.383	72,76	2.678	1.008	37,6%
2005	3.055	-220	-6,7%	2.206	72,21	2.554	957	37,5%
2006	3.120	65	+2,1%	2.235	71,63	2.581	1.063	41,2%
2007	3.185	65	+2,1%	2.271	71,30	2.641	1.017	38,5%

Gewaltkriminalität

Der Summenschlüssel "8920 Gewaltkriminalität" umfasst folgende Straftatenschlüssel:

0100 Mord

0200 Totschlag und Tötung auf Verlangen

1110 Vergewaltigung und besonders schwere Fälle der sexuellen Nötigung

2100 Raub, räuberische Erpressung und räuberischer Angriff auf Kraftfahrer

2210 Körperverletzung mit Todesfolge

2220 Gefährliche und schwere Körperverletzung

2330 Erpresserischer Menschenraub

2340 Geiselnahme

2350 Angriff auf den Luft- und Seeverkehr



Gefährliche und schwere Körperverletzung PP Dortmund

222. Gefährliche KV - gesamt -				Aufklärung		Tatverdächtige		
Jahr	erfasste Fälle	+/-	+/- in %	aufgeklärte Fälle	Aufklärung in %	Tatverdächtige - gesamt -	U 21	%-Anteil der U 21 an TV gesamt
2002	1.646	104	+6,7%	1.331	80,86	1.788	652	36,5%
2003	1.910	264	+16,0%	1.569	82,15	1.971	759	38,5%
2004	2.301	391	+20,5%	1.893	82,27	2.210	791	35,8%
2005	2.175	-126	-5,5%	1.737	79,86	2.117	758	35,8%
2006	2.171	-4	-0,2%	1.730	79,69	2.138	862	40,3%
2007	2.282	111	+5,1%	1.835	80,41	2.208	820	37,1%



Raub PP Dortmund

21.. Raube - gesamt -				Aufklärung		Tatverdächtige		
Jahr	erfasste Fälle	+/-	+/- in %	aufgeklärte Fälle	Aufklärung in %	Tatverdächtige - gesamt -	U 21	%-Anteil der U 21 an TV gesamt
2002	802	67	+9,1%	372	46,38	443	219	49,4%
2003	962	160	+20,0%	428	44,49	514	281	54,7%
2004	909	-53	-5,5%	432	47,52	500	270	54,0%
2005	797	-112	-12,3%	394	49,44	444	244	55,0%
2006	871	74	+9,3%	438	50,29	456	241	52,9%
2007	827	-44	-5,1%	373	45,10	445	229	51,5%

Sonstige Raubüberfälle auf Straßen, Wegen oder Plätze PP Dortmund

2170 Straßenraub				Aufklärung		Tatverdächtige		
Jahr	erfasste Fälle	+/-	+/- in %	aufgeklärte Fälle	Aufklärung in %	Tatverdächtige - gesamt -	U 21	%-Anteil der U 21 an TV gesamt
2002	410	46	+12,6%	198	48,29	255	159	62,4%
2003	553	143	+34,9%	248	44,85	312	214	68,6%
2004	468	-85	-15,4%	223	47,65	270	179	66,3%
2005	417	-51	-10,9%	218	52,28	249	172	69,1%
2006	458	41	+9,8%	249	54,37	258	165	64,0%
2007	424	-34	-7,4%	187	44,10	237	159	67,1%

Straßenkriminalität PP Dortmund

8990 Straßenkriminalität				Aufklärung		Tatverdächtige		
Jahr	erfasste Fälle	+/-	+/- in %	aufgeklärte Fälle	Aufklärung in %	Tatverdächtige - gesamt -	U 21	%Anteil der U 21 an TV gesamt
2002	23.941	4.696	+24,4%	3.406	14,23	2.920	1.429	48,9%
2003	22.388	-1.553	-6,5%	2.794	12,48	2.809	1.469	52,3%
2004	25.633	3.245	+14,5%	3.303	12,89	3.195	1.683	52,7%
2005	24.273	-1.360	-5,3%	3.487	14,37	3.206	1.587	49,5%
2006	23.486	-787	-3,2%	3.440	14,65	3.187	1.604	50,3%
2007	23.195	-291	-1,2%	3.724	16,06	3.314	1.677	50,6%



Diebstahlskriminalität im PP Dortmund

X... Diebstahl - gesamt -				Aufklärung		Tatverdächtige		
Jahr	erfasste Fälle	+/-	+/- in %	aufgeklärte Fälle	Aufklärung in %	Tatverdächtige - gesamt -	U 21	% Anteil der U 21 an TV gesamt
2002	37.965	5.977	+18,7%	10.963	28,88	8.178	2.895	35,4%
2003	37.765	-200	-0,5%	10.635	28,16	8.208	2.926	35,6%
2004	40.377	2.613	+6,9%	10.689	26,47	7.752	2.936	37,9%
2005	36.549	-3.826	-9,5%	9.756	26,69	6.905	2.429	35,2%
2006	35.974	-575	-1,6%	9.470	26,32	7.139	2.640	37,0%
2007	34.262	-1.712	-4,8%	10.163	29,66	6.968	2.626	37,7%



Rauschgiftkriminalität PP Dortmund

73.. BtMG - gesamt -				Aufklärung		Tatverdächtige		
Jahr	erfasste Fälle	+/-	+/- in %	aufgeklärte Fälle	Aufklärung in %	Tatverdächtige - gesamt -	U 21	%-Anteil der U 21 an TV gesamt
2002	2.322	61	+2,7%	2.165	93,24	2.006	788	39,3%
2003	2.044	-278	-12,0%	1.890	92,47	1.756	655	37,3%
2004	2.305	261	+12,8%	2.160	93,71	2.121	750	35,4%
2005	2.246	-59	-2,6%	2.037	90,69	2.013	666	33,1%
2006	2.249	3	+0,1%	2.053	91,29	2.044	611	29,9%
2007	1.840	-409	-18,2%	1.693	92,01	1.690	493	29,2%



Wohnungseinbruch PP Dortmund

435. Wohnungs-ED - gesamt -				Aufklärung		Tatverdächtige		
Jahr	erfasste Fälle	+/-	+/- in %	aufgeklärte Fälle	Aufklärung in %	Tatverdächtige - gesamt -	U 21	%Anteil der U 21 an TV gesamt
2002	2.004	78	+4,1%	378	18,86	359	121	33,7%
2003	2.034	30	+1,5%	358	17,60	330	120	36,4%
2004	2.209	175	+8,6%	421	19,06	304	121	39,8%
2005	1.753	-456	-20,6%	332	18,94	252	94	37,3%
2006	2.026	273	+15,6%	313	15,45	248	97	39,1%
2007	1.831	-195	-9,6%	406	22,17	260	93	35,8%



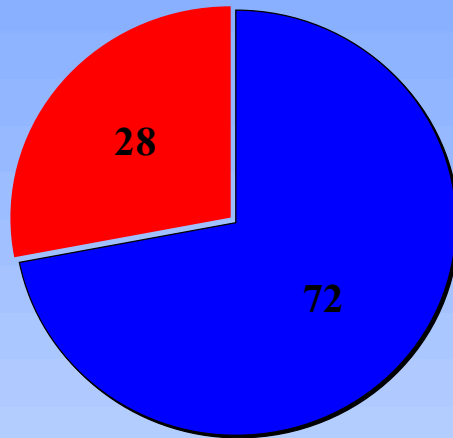
Betrug PP Dortmund

8990 Straßenkriminalität				Aufklärung		Tatverdächtige		
Jahr	erfasste Fälle	+/-	+/- in %	aufgeklärte Fälle	Aufklärung in %	Tatverdächtige - gesamt -	U 21	%Anteil der U 21 an TV gesamt
2002	23.941	4.696	+24,4%	3.406	14,23	2.920	1.429	48,9%
2003	22.388	-1.553	-6,5%	2.794	12,48	2.809	1.469	52,3%
2004	25.633	3.245	+14,5%	3.303	12,89	3.195	1.683	52,7%
2005	24.273	-1.360	-5,3%	3.487	14,37	3.206	1.587	49,5%
2006	23.486	-787	-3,2%	3.440	14,65	3.187	1.604	50,3%
2007	23.195	-291	-1,2%	3.724	16,06	3.314	1.677	50,6%

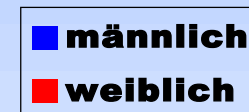
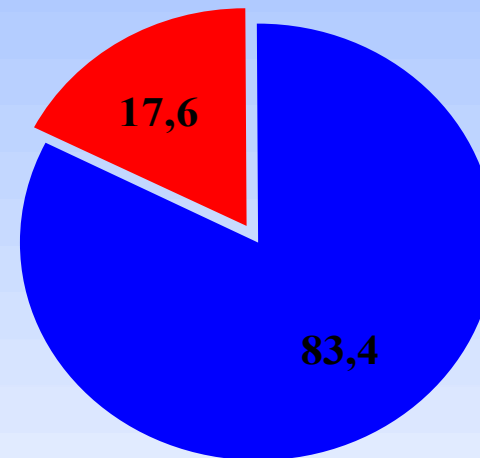


U 21-Tatverdächtige nach Deliktgruppen (2007)

- Ladendiebstahl : 1.571 TV
(m: 838 = 53,7 % / w: 733 = 46,7 %)
- Körperverletzung : 1.633
(m: 1.314=80,5 % / w: 319 = 19.5 %)
- Erschl. von Leistungen : 880
(m: 592 = 67,3 % / w: 288 = 32,7 %)
- Sachbeschädigung : 966
(m: 867 = 89,7 % / w: 99 = 10,3 %)
- Rauschgiftdelikte : 493
(m: 446 = 90,5 % / w: 47 = 9,5 %)
- Einbruchsdiebstahl : 624
(m: 577 = 92,5 % / w: 47 = 7,5 %)
- Raub : 229
(m: 214 = 93,5 % / w: 15 = 6,5 %)



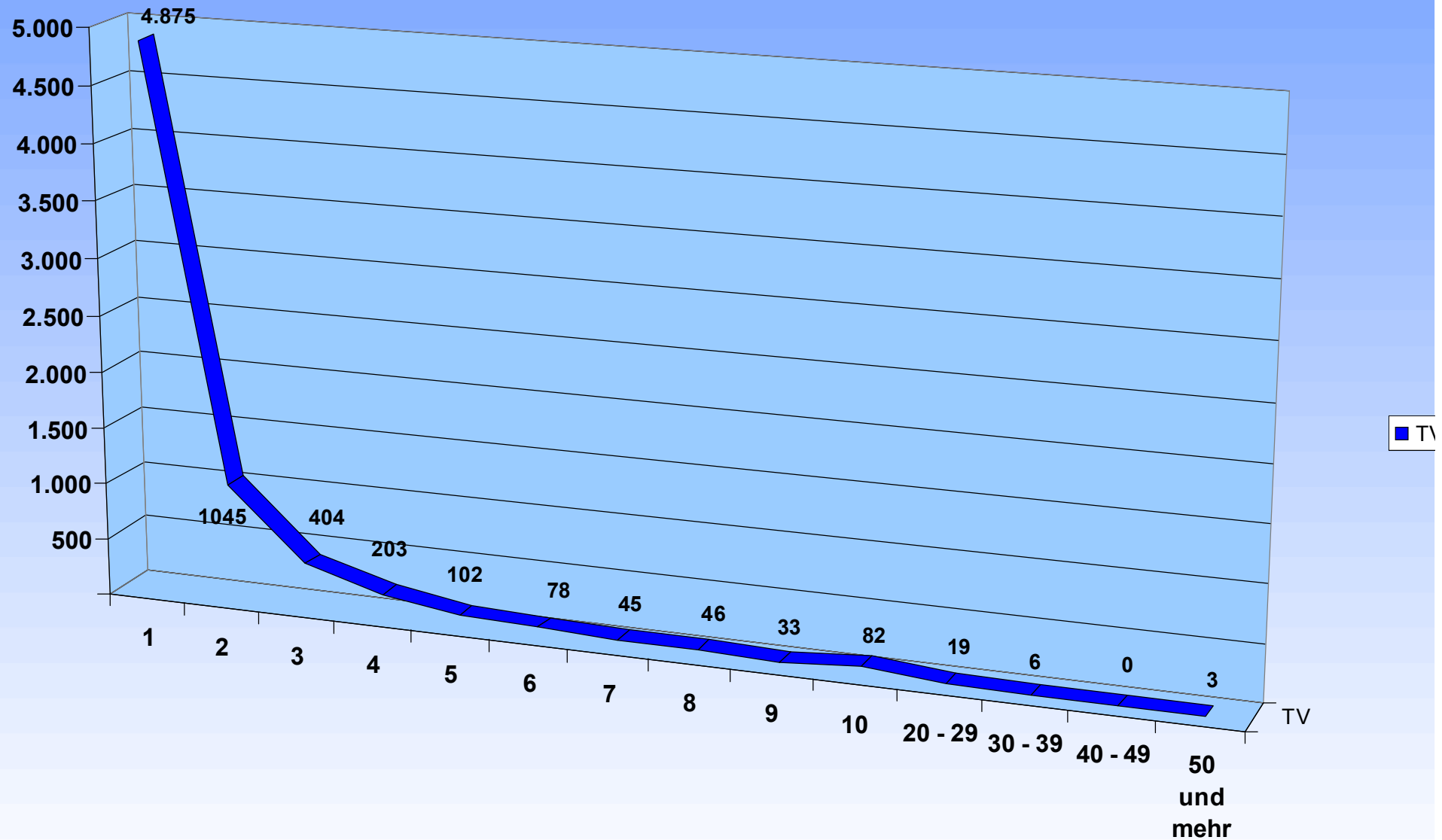
Tatverdächtige gesamt



**Tatverdächtige an Gewaltkriminalität
Im Jahr 2006 noch 19,9% weibl. Anteil**

Mehrfachtatverdächtige 8 - U 21 2007, insgesamt 414 MTJ

Mehrfachtatverdächtige 8 - 21 Jahre



- Gemeinsamer Runderlass „Verhütung und Bekämpfung der Jugendkriminalität vom 31.08.2007
- Jugendsachbearbeiterkonzept vom 14.12.1998
- Konzept Jugendkontaktbeamte vom 30.09.1998
- 40 Jugendsachbearbeiter in 3 Polizeiinspektionen
- 15 Jugendkontaktbeamte in 3 Polizeiinspektionen
- 1 Jugendbeauftragter (DirK / KV)

- Ein hoher Anteil von Straftaten, insbesondere Gewalt- und Straßenkriminalität wird durch Intensivtäter begangen
- Ziel: Verbesserung der objektiven Sicherheitslage, Beendigung krimineller Karrieren
- Zielpersonen: ab 8 Jahre, im letzten Jahr mehr als 5 Straftaten
- Wohnortbezogene Sachbearbeitung
- Verantwortliche Sachbearbeiter
- Erstellung individueller Handlungskonzepte für Intensivtäter mit geeignetem Maßnahmenkatalog

Gelbe Karte, Diversionstag

- Adressaten sind junge Kriminalitätseinsteiger, die frühzeitig „abgefangen“ werden sollen
- Beteiligte Institutionen: Staatsanwaltschaft, Jugendgerichtshilfe und Polizei
- Schnelles, konzentriertes, ortsnahe, auf einen Tag begrenztes Verfahren
- Vorladung über die Sorgeberechtigten
- Voraussetzung: leichte Straftat, Erst-, bzw. Zweittäter, Geständnis, also Einsicht ist erforderlich
- Erzieherische Maßnahmen, wie z. B. Ermahnung, Entschuldigung, Schadenswiedergutmachung (Täter-Opfer-Ausgleich) Verkehrsunterricht, Arbeitsleistung (Sozialstunden), Kurse i.B. Ladendiebstahl, Graffiti, etc.
- Bei Uneinsichtigkeit Anklage vor örtlichem Jugendgericht

Gesamtgesellschaftliche Aufgabe

- **Kooperation und Netzwerke**

- Schulen
- Jugendhilfedienste
- Jugendgerichtshilfe
- Justiz
- freie Träger
- Vereine
- Kirchen
- Eltern
- Politik

