



---

# Ausschuss für Personal und Organisation

## Dortmund, 04.07.2013

### Der Personalbericht 2012

# Die wichtigsten Zahlen



## Personalbestand 01.01.2012

- Austritte - 362 MA
- Einstellungen + 304 MA
- Ausbildungsübernahmen + 141 MA
- Sonstige interne Veränderungen  
(Beurlaubung, Arbeitszeitveränderungen...) + 75 MA

8.062 MA

+ 158 MA

## Personalbestand 31.12.2012

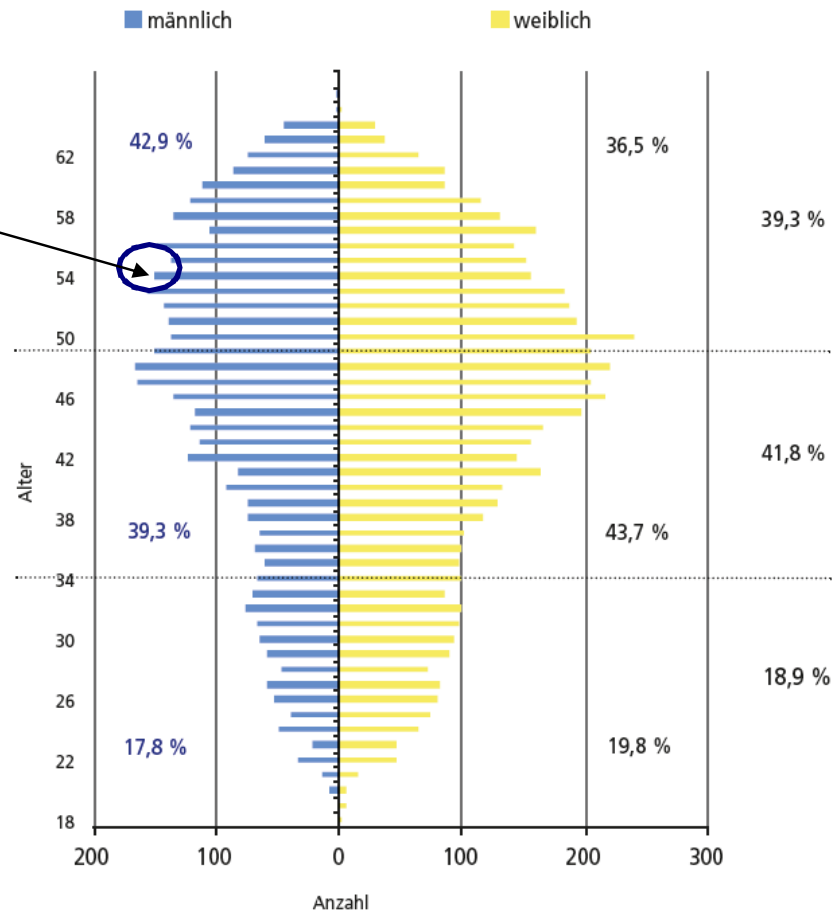
8.220 MA



# Die Altersverteilung 2012



Dirk Müller



Altersbaum Dezember 2012

Durchschnittsalter:  
45,3 Jahre

Seite 39



# Aufgabenkritik und Demografie



Durch Altersfluktuation jährlich steigende Personalverluste.  
Mehr als durch Ausbildung und externe Einstellungen  
aufgefangen werden kann.

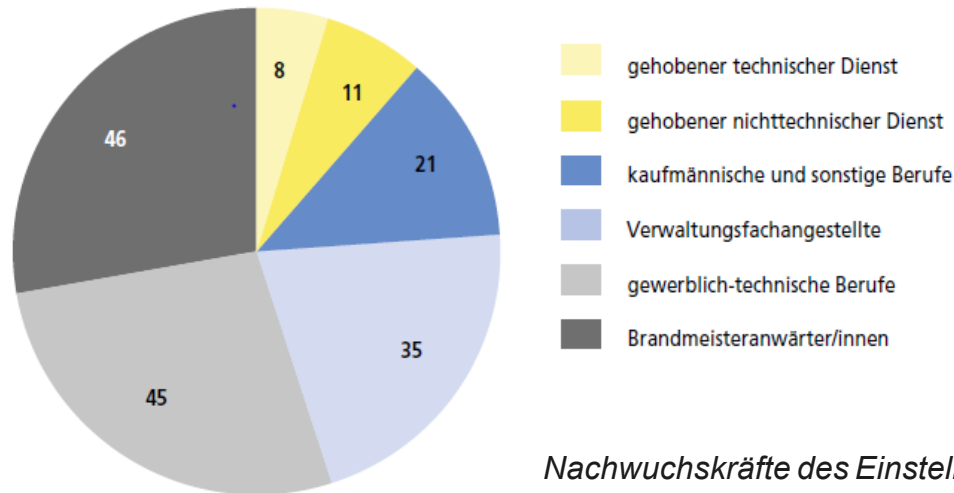
**Gründe:**            **Sinkende Zahl an Schulabgänger(inne)n**  
                         **Verknappung der Mittel (Haushaltssoll)**

**Ansatz:**            **Aufgabenkritik**  
                         **Standardreduzierung bei Pflichtaufgaben**  
                         **ggf. Wegfall freiwillige Aufgaben**

Seite 10



# Ausbildung



*Nachwuchskräfte des Einstellungsjahrgangs 2012*

## 324 Auszubildende

- 166 Auszubildende in 2012 eingestellt (in 2013: 200 Auszubildende)

## Gewinnung neuer Zielgruppen

- Erweiterung des Ausbildungsangebots für Schülerinnen und Schüler der Hauptschule Klasse 10
- Ausbildung in Teilzeit

Seiten 18 ff.,  
60, 61



# „Ausbildung in Vielfalt“



Slogan „Ausbildung in Vielfalt“



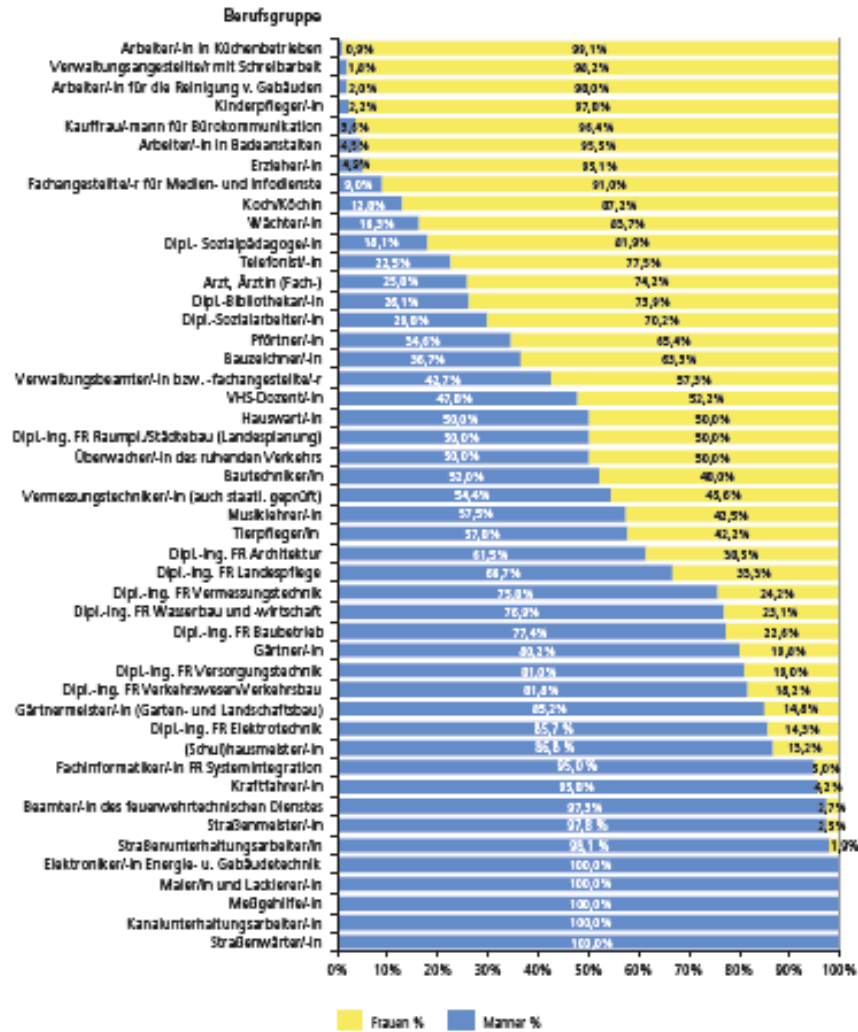
Berufsgruppen	2012			
	Bewerbungen		Einstellungen	
	Gesamt	mit Zuwanderungsgeschichte	Gesamt	mit Zuwanderungsgeschichte
gewerblich-technische Berufe	1.011	173	39	12
IT-Berufe	390	58	6	2
Verwaltungsberufe sowie kaufmännischer Bereich	2.160	381	68	11
Sonstige Berufe	233	51	7	1
<b>Gesamt</b>	<b>3.794</b>	<b>663</b>	<b>120</b>	<b>26</b>
<b>Anteil in Prozent</b>	<b>17 %</b>		<b>22 %</b>	

Bewerbungen und Einstellungen mit und ohne Zuwanderungsgeschichte



Seiten 23,  
60, 61

# Gleichstellung



Die am stärksten vertretenen Berufsgruppen nach Geschlecht:

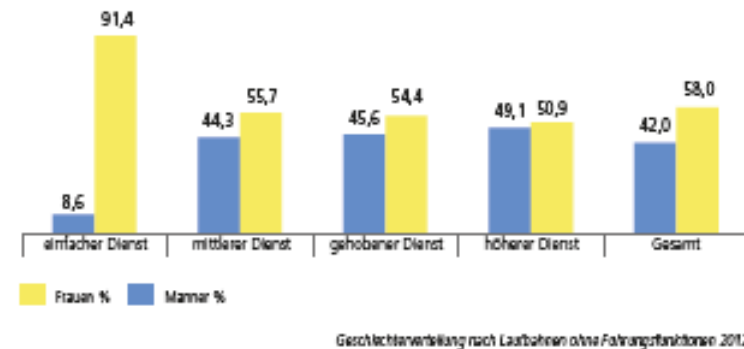
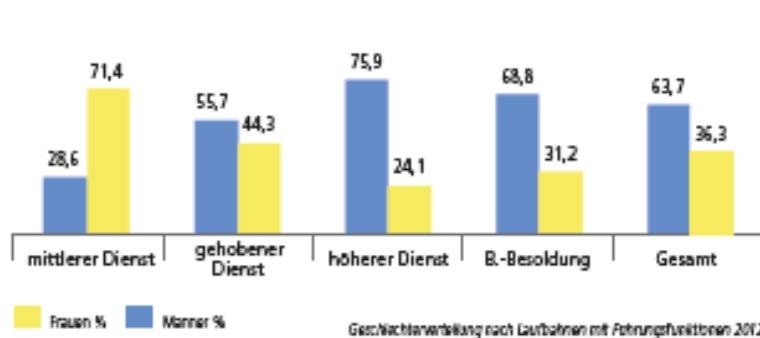
**99 % Frauen:** Arbeiter/-in in Küchenbetrieben

**100 % Männer:** Straßenwärter



Seite 68

# Gleichstellung



**Gleichstellungsarbeit ist kontinuierlicher Bestandteil der Personalarbeit.**

**Maßnahmen:**

- Mentoringprogramm
- „Top in Führung“
- Personalentwicklungsangebote für Frauen
- Arbeitszeitmodelle
- Einflussnahme auf die Berufswahlentscheidung junger Menschen:  
Beteiligung am „Girl's Day“, Angebote von Praktika
- ...





# Weitere interessante Themen



- **Demografie:** Ab Ebene Bereichsleitung 50plus-Anteil von über 75 %
- **Abwesenheitszeiten:** Krankheitsquote 7,3 % - Quote ist nicht weiter angestiegen (Vorjahr: 7,4 %)
- **Statistikteil:** Ausgewählte Diagramme und Tabellen rund ums Themenfeld Personal und Organisation – Auch Organigramme der in 2012 neu organisierten Bereiche
- **Gesundheitsbericht:** 1/BAGM stellt sich und seine Arbeit vor.





---

**Vielen Dank für  
Ihre Aufmerksamkeit!**