

Ausschuss für Wirtschaft und Beschäftigungsförderung

Astrid Neese – 14. November 2012



**Entwicklung der Arbeitslosenquoten
im Ruhrgebiet**



Bundesagentur für Arbeit
Agentur für Arbeit Dortmund

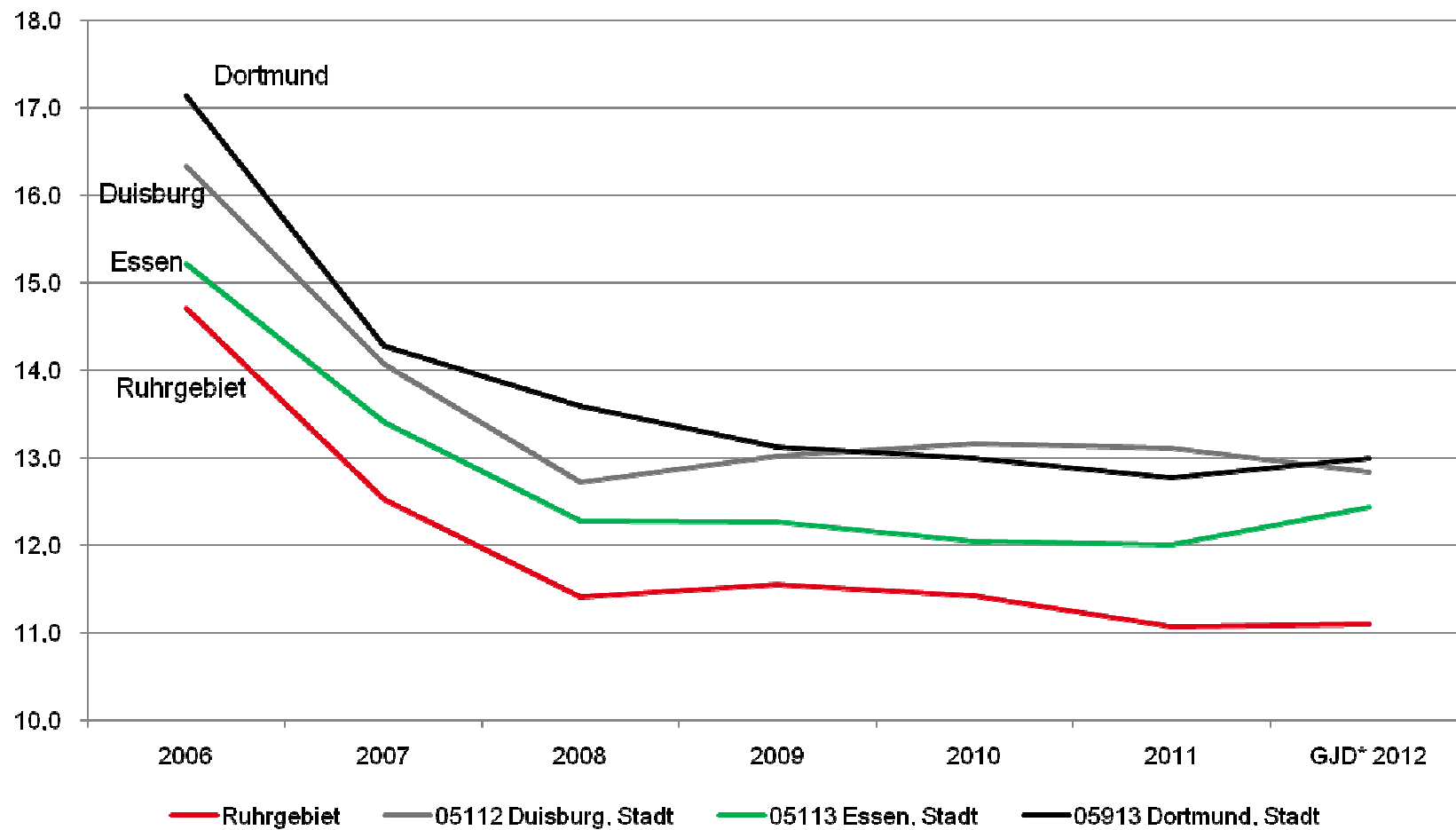
Entwicklung der Arbeitslosenquoten

	2006	2007	2008	2009	2010	2011	GJD* 2012	Veränd 2006/2012 in Prozentpunk- ten
05 Nordrhein-Westfalen	11,4	9,5	8,5	8,9	8,7	8,1	8,0	-3,4
Ruhrgebiet ²⁾	14,7	12,5	11,4	11,5	11,4	11,1	11,1	-3,6
dar.:								
05112 Duisburg, Stadt	16,3	14,1	12,7	13,0	13,2	13,1	12,8	-3,5
05113 Essen, Stadt	15,2	13,4	12,3	12,3	12,0	12,0	12,4	-2,8
05117 Mülheim a. d. Ruhr, Stadt	11,7	10,1	8,2	8,5	8,9	8,4	7,9	-3,8
05119 Oberhausen, Stadt	15,4	13,6	12,1	12,3	11,6	11,6	11,7	-3,7
05512 Bottrop, Stadt	12,9	10,7	9,0	8,8	8,7	8,5	8,7	-4,2
05513 Gelsenkirchen, Stadt	20,1	16,6	15,1	15,0	14,3	14,2	14,4	-5,8
05911 Bochum, Stadt	13,8	11,4	9,9	10,3	9,9	9,9	9,9	-3,9
05913 Dortmund, Stadt	17,1	14,3	13,6	13,1	13,0	12,8	13,0	-4,1
05914 Hagen, Stadt	14,0	11,8	10,6	11,6	11,4	10,3	10,1	-3,9
05915 Hamm, Stadt	13,1	11,1	10,4	10,7	10,7	10,3	10,6	-2,5
05916 Herne, Stadt	17,1	14,3	12,7	13,2	13,3	12,7	13,0	-4,2

•GJD = gleitender Jahresdurchschnitt

•Quelle: Statistik der BA

Entwicklung der Quote in den größten Ruhrgebietsstädten



- GJD = gleitender Jahresdurchschnitt
- Quelle: Statistik der BA

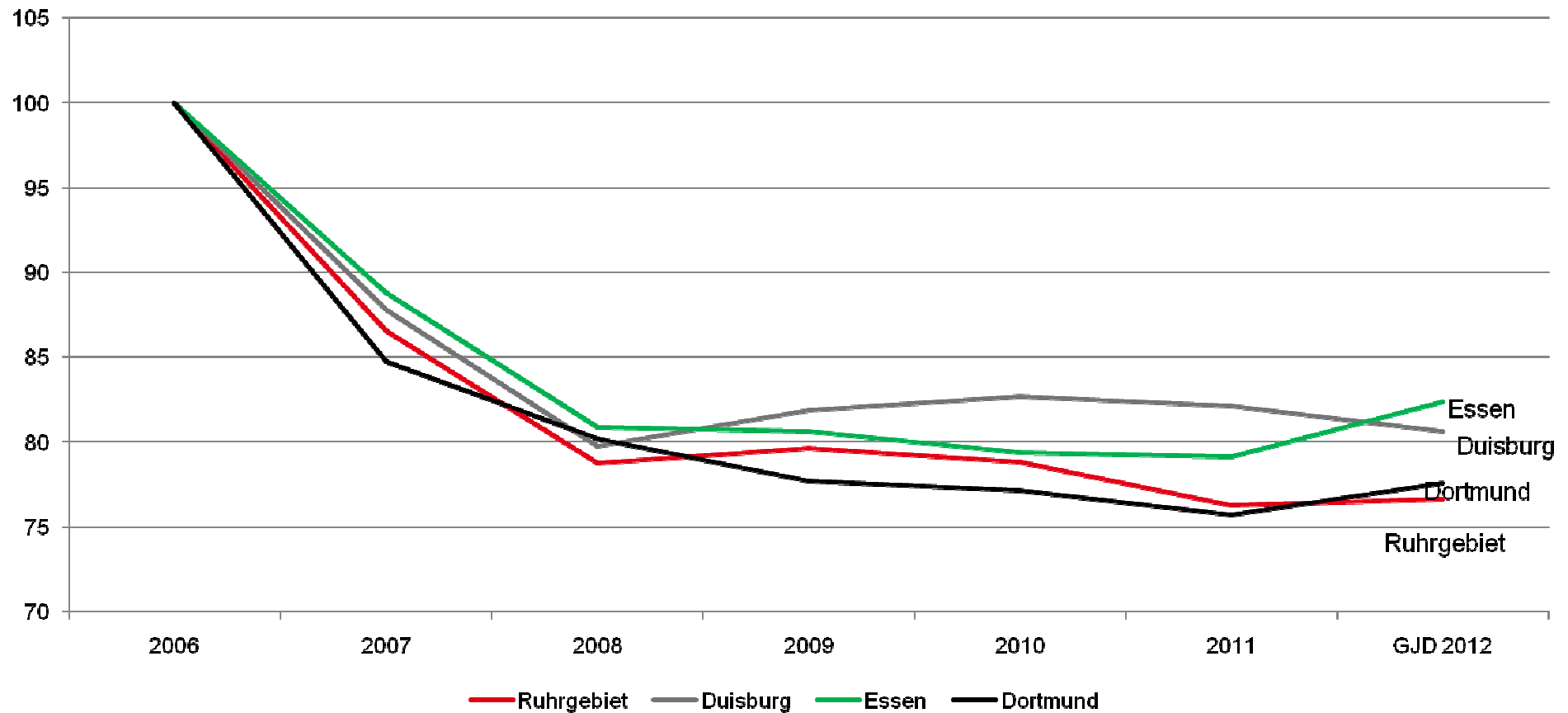
Entwicklung der Arbeitslosigkeit

Region	Arbeitslose						GJD* 2012 (Okt 12)	Veränderung 2006/2012 in %
	2006	2007	2008	2009	2010	2011		
05 Nordrhein-Westfalen	1.012.773	851.725	757.200	800.306	779.456	728.637	727.634	-28,2
Ruhrgebiet ²⁾	335.462	290.295	264.148	267.226	264.465	255.830	257.171	-23,3
dar.:								
05112 Duisburg, Stadt	38.727	34.007	30.903	31.712	32.025	31.807	31.233	-19,4
05113 Essen, Stadt	42.941	38.139	34.729	34.628	34.084	33.994	35.375	-17,6
05117 Mülheim a. d. Ruhr, Stadt	9.454	8.235	6.766	6.919	7.278	6.938	6.600	-30,2
05119 Oberhausen, Stadt	15.911	14.494	13.028	13.255	12.520	12.368	12.459	-21,7
05512 Bottrop, Stadt	7.416	6.265	5.250	5.122	5.077	4.962	5.101	-31,2
05513 Gelsenkirchen, Stadt	25.551	21.374	19.124	18.826	17.862	17.615	17.816	-30,3
05911 Bochum, Stadt	25.094	21.087	18.260	18.819	18.086	17.976	17.990	-28,3
05913 Dortmund, Stadt	47.972	40.664	38.489	37.290	37.007	36.327	37.209	-22,4
05914 Hagen, Stadt	13.410	11.476	10.332	11.214	11.003	9.812	9.588	-28,5
05915 Hamm, Stadt	11.143	9.500	8.905	9.282	9.331	9.058	9.349	-16,1
05916 Herne, Stadt	13.069	11.215	9.931	10.264	10.331	9.792	9.946	-23,9

•GJD = gleitender Jahresdurchschnitt

•Quelle: Statistik der BA

Entwicklung der Arbeitslosenzahl in den größten Ruhrgebietsstädten (2006 = 100 %)



- GJD = gleitender Jahresdurchschnitt
- Quelle: Statistik der BA

Quoten in Ruhrgebietsstädten nach Rechtskreisen

	SGB III GJD 2012	SGB II GJD 2012
05 Nordrhein-Westfalen	2,1	6,0
Ruhrgebiet	2,2	8,9
dar.:		
05112 Duisburg, Stadt	2,4	10,5
05113 Essen, Stadt	2,3	10,2
05117 Mülheim an der Ruhr, Stadt	1,8	6,2
05119 Oberhausen, Stadt	2,1	9,6
05512 Bottrop, Stadt	2,2	6,5
05513 Gelsenkirchen, Stadt	2,1	12,2
05911 Bochum, Stadt	2,1	7,8
05913 Dortmund, Stadt	2,3	10,7
05914 Hagen, Stadt	2,1	7,9
05915 Hamm, Stadt	2,0	8,6
05916 Herne, Stadt	2,2	10,7

•GJD = gleitender Jahresdurchschnitt

•Quelle: Statistik der BA