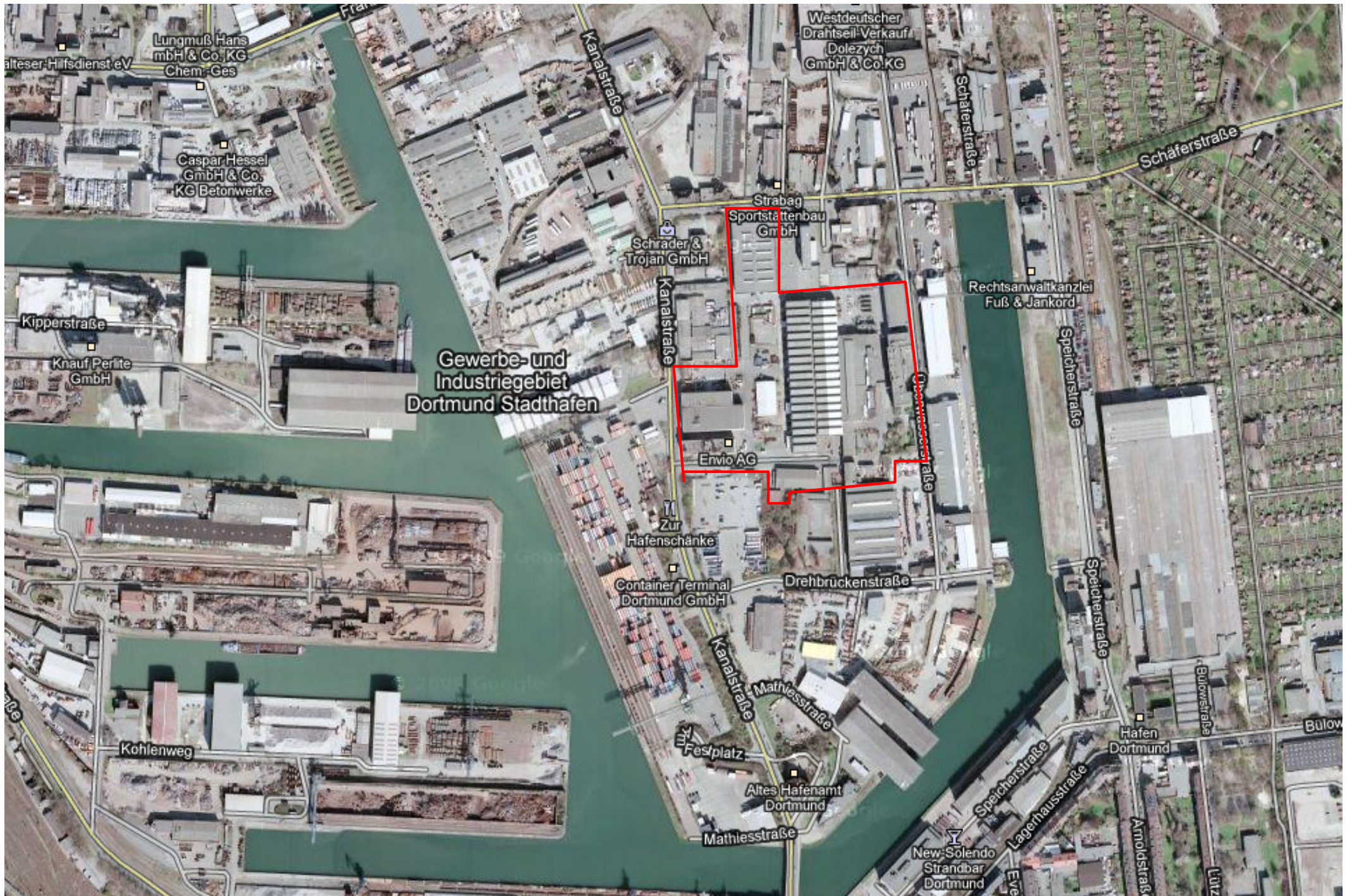


Ausschuss für Umwelt, Stadtgestaltung, Wohnen und Immobilien

PCB Belastung im Dortmunder Hafen

Sachstand Envio

07.09.2011



Lungmuß Hans
mbH & Co. KG
Chem-Ges

Caspar Hessel
GmbH & Co.
KG Betonwerke

Westdeutscher
Drahtseil-Verkauf
Dolezych
GmbH & Co. KG

**Gewerbe- und
Industriegebiet
Dortmund Stadthafen**

Schrader &
Trojan GmbH

Strabag
Sportstättenbau
GmbH

Rechtsanwaltkanzlei
Fuß & Jankord

Kipperstraße

Kanalstraße

Schäferstraße

Schäferstraße

Knauf Perlite
GmbH

Ervio AG

Speicherstraße

Zur
Hafenschänke

Mathiesstraße

Speicherstraße

Container Terminal
Dortmund GmbH

Drehbrückenstraße

Bulowstraße

Kohlenweg

Kanalstraße

Mathiesstraße

Bulow

Festplatz

Altes Hafenamt
Dortmund

New Solendo
Strandbar
Dortmund

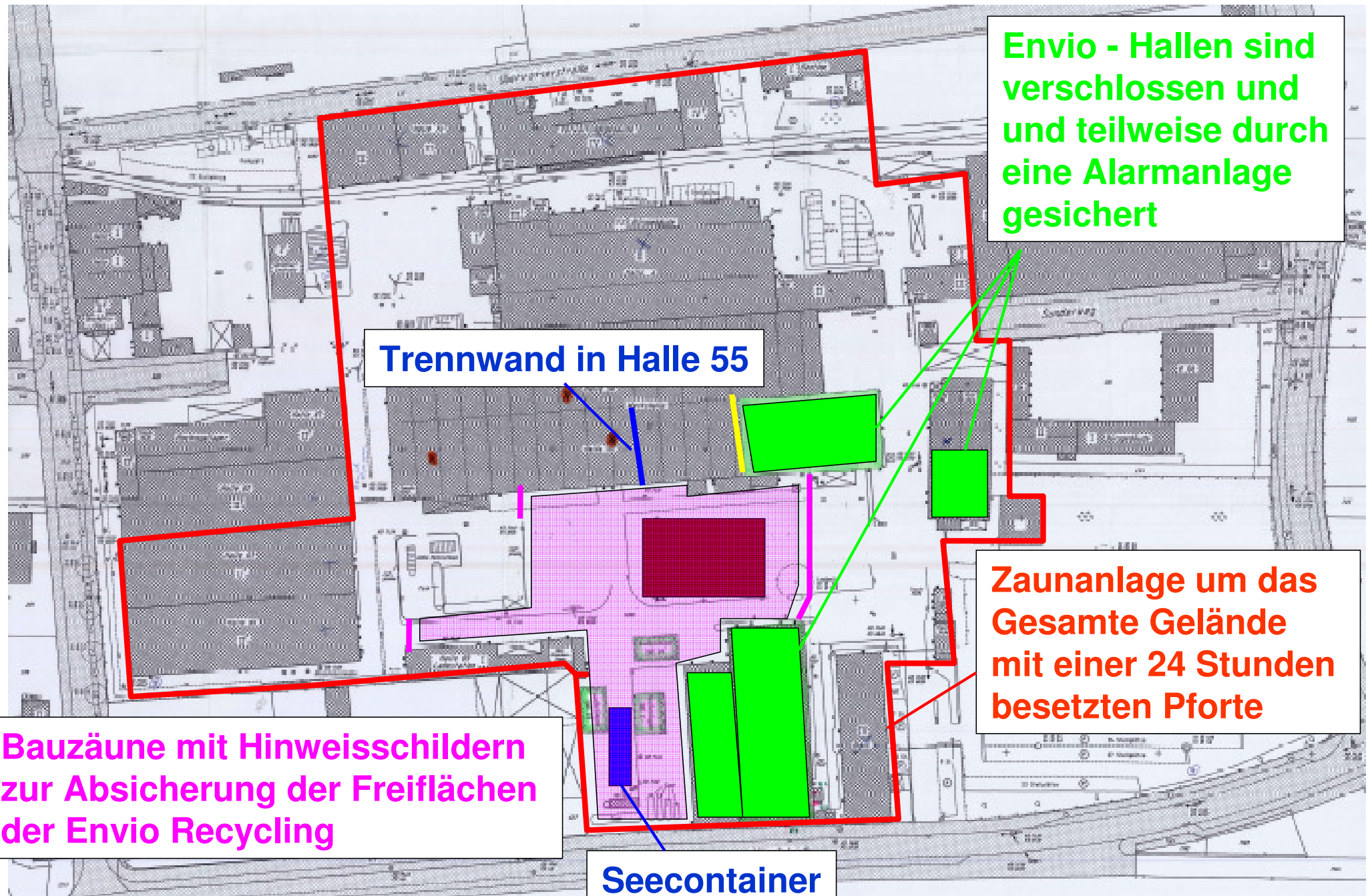
Speicherstraße

Lagerhausstraße

Arnoldstraße

Mathiesstraße

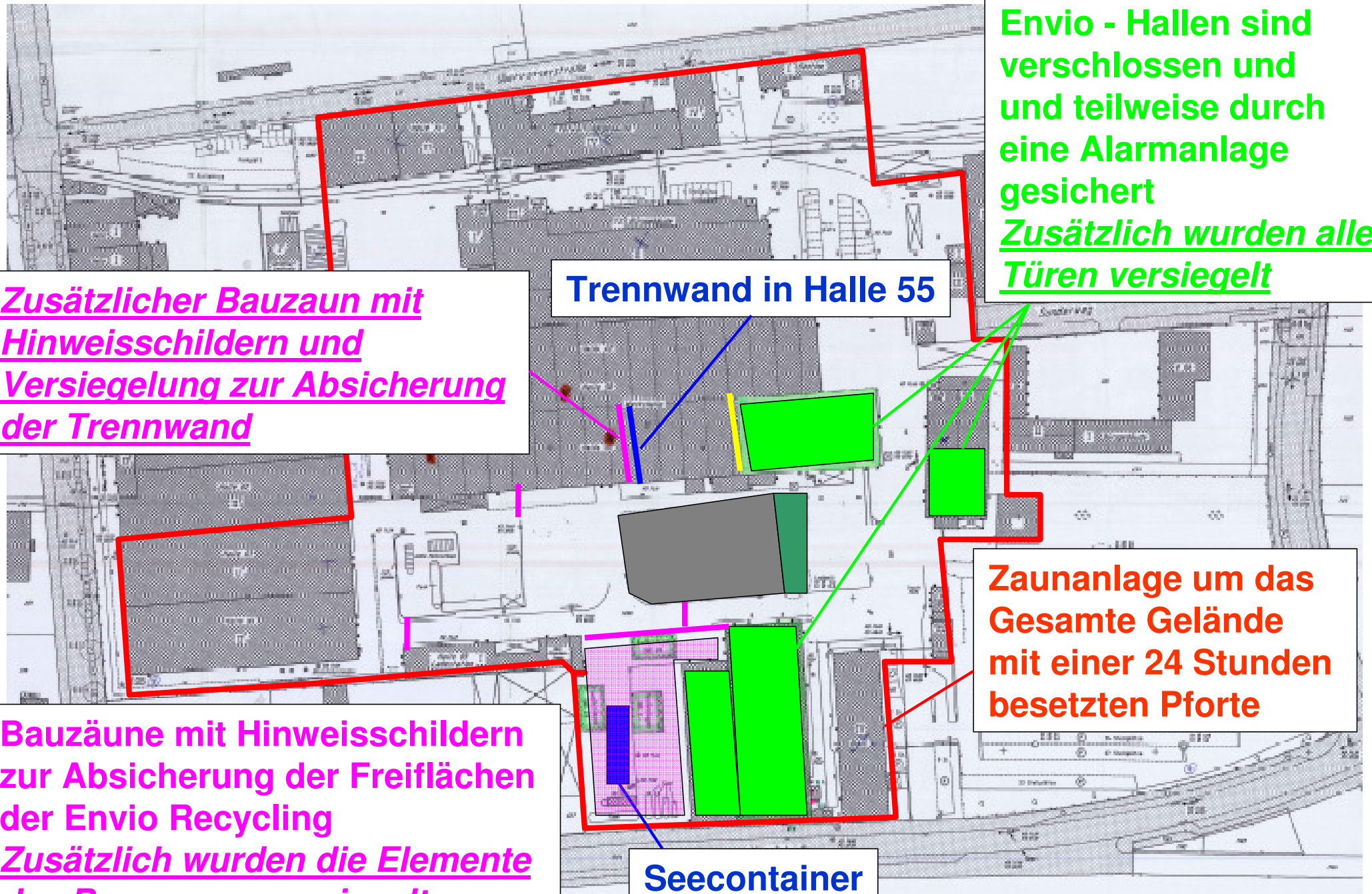
Sicherungsmaßnahmen auf dem Betriebsgelände Kanalstraße 25, Dortmund Stand Mai 2011

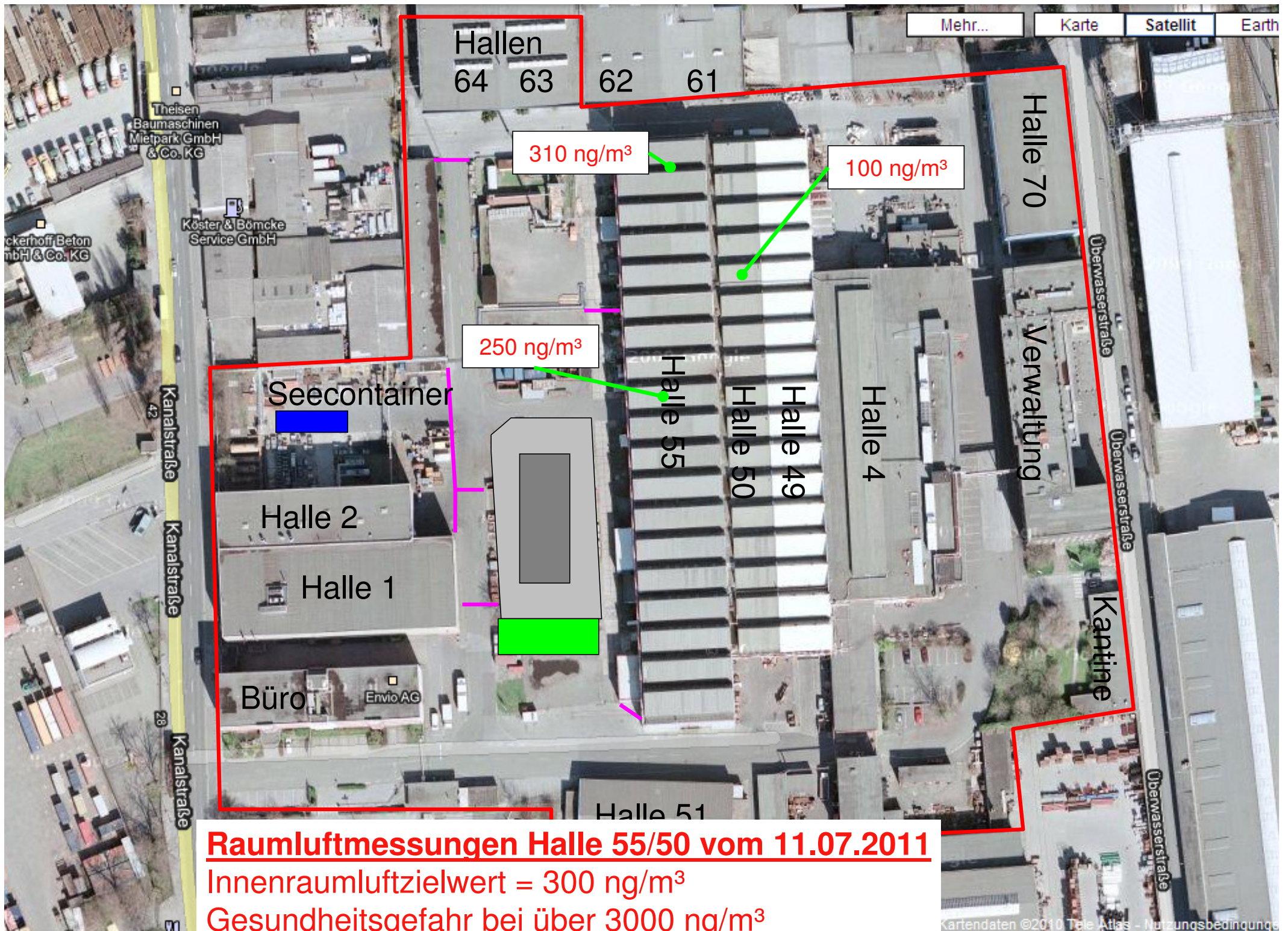


Sicherungsmaßnahmen auf dem Betriebsgelände Kanalstraße 25, Dortmund

Ergänzungen

Stand August 2011





0,04 mg/m²

0,14 mg/m²
0,055 mg/m²

0,22 mg/m²

2,9 mg/m²

0,64 mg/m²
0,274 mg/m²

Seecontainer

Halle 2

Halle 1

0,28 mg/m²

Büro

Envio AG

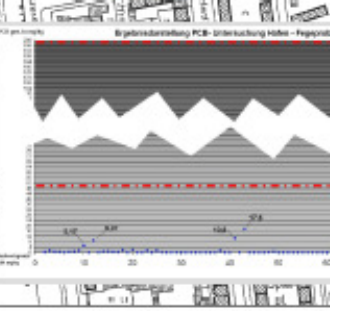
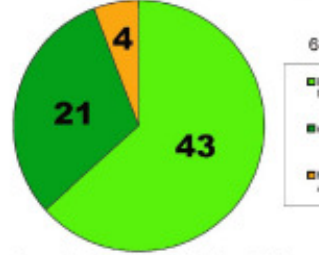
0,28 mg/m²
0,047 mg/m²

0,25 mg/m²

Messung LANUV vom 07.07.2011
Messung Wesseling vom 28.06.2011
Reinigungszielwert 2,5 mg/m²



Ergebnisdarstellung PCB-Untersuchung H

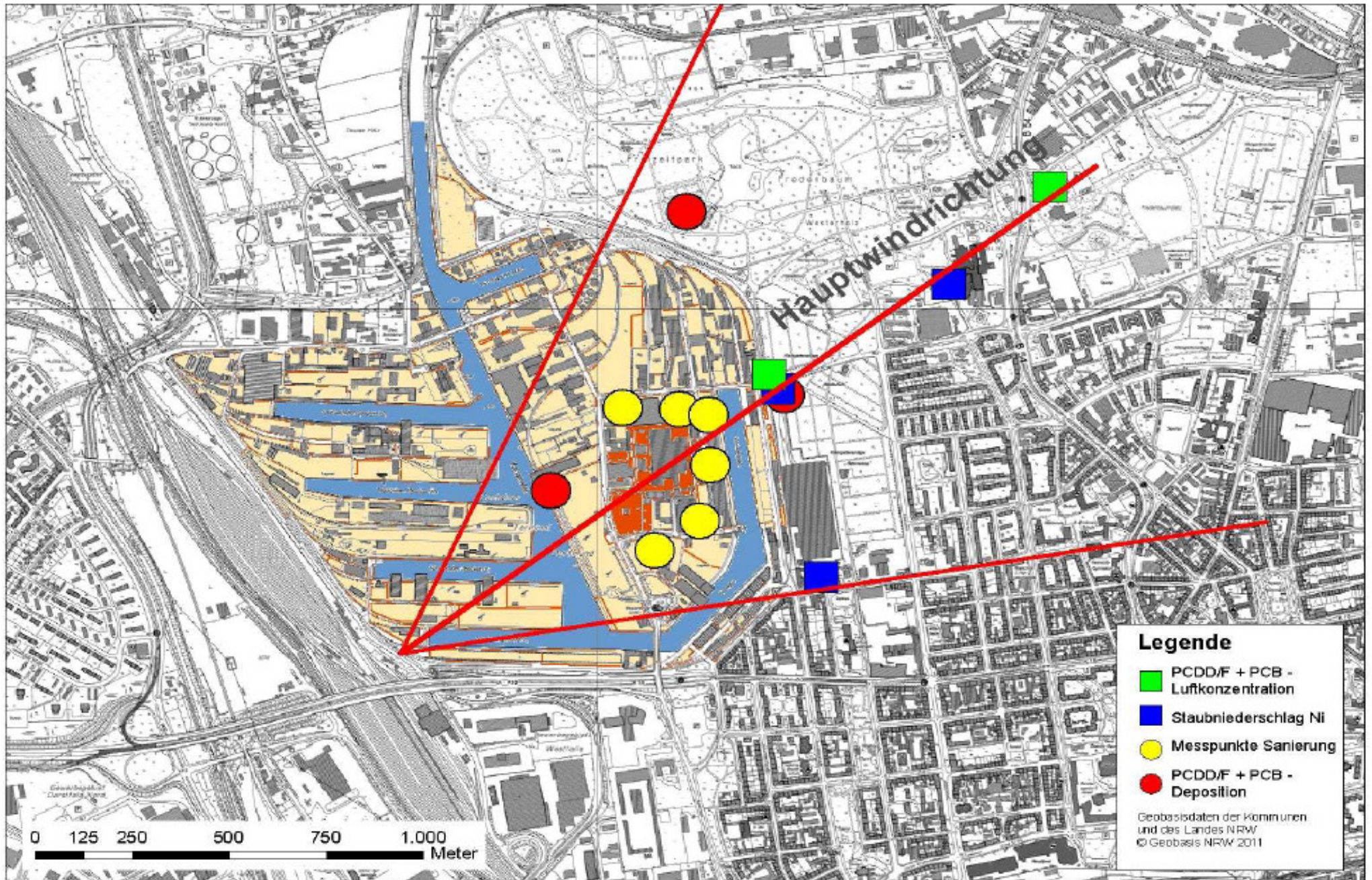


Legende

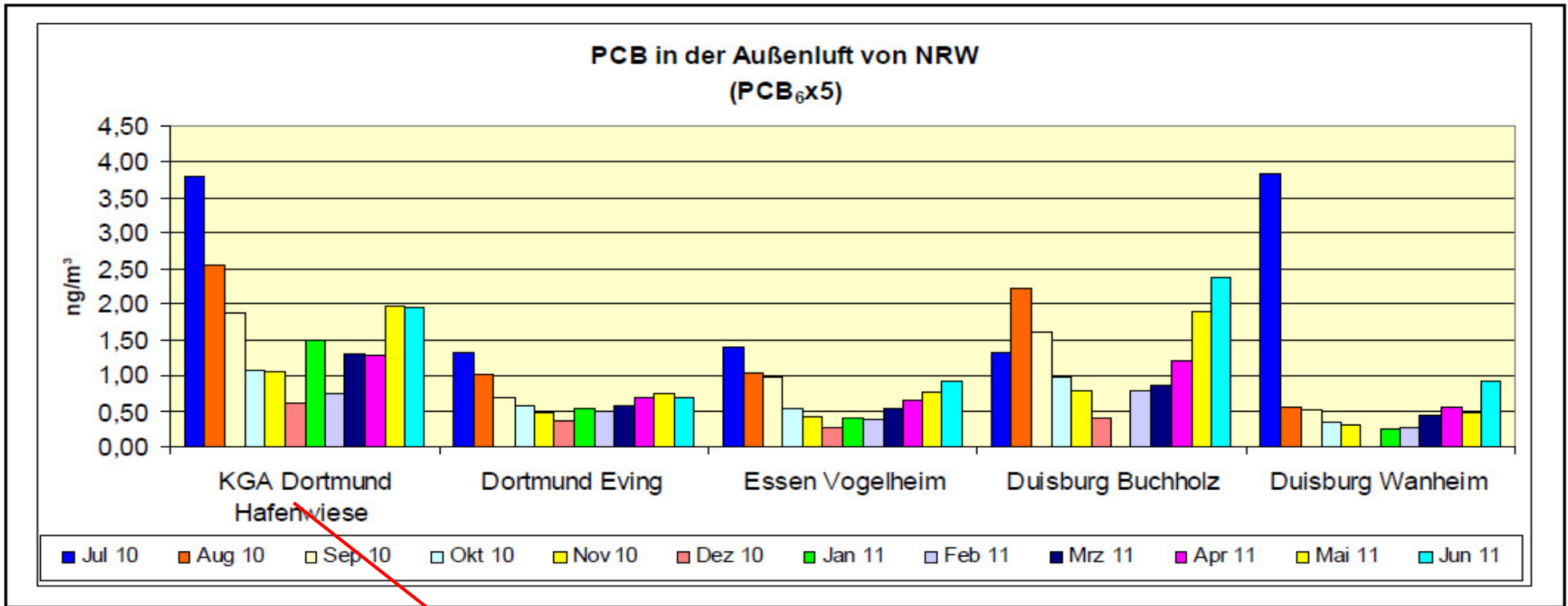
- 43 10.8 Proben-Nr. PCB gesamt in mg/kg
- * Probenahmestelle (grundstücksbezogen)
- < 0.01 mg PCB ges. /kg TS PCB-Werte unter
- 0.01 mg - 2.5 mg PCB ges. /kg TS niedrige PCB-W
- > 2.5 mg betriebsbedingte

ED6

Messprogramm 2011



Luftkonzentrationsmessung

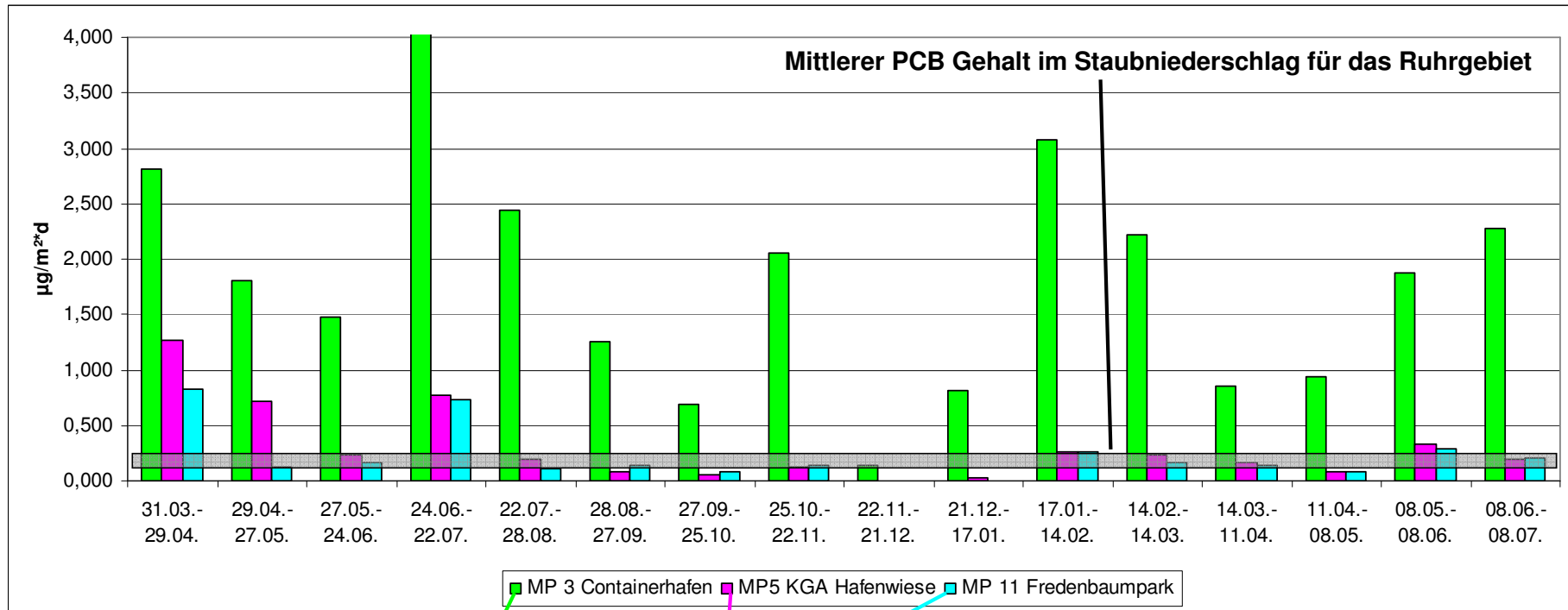


Innenraumluftzielwert = 300 ng/m³
 Gesundheitsgefahr bei über 3000 ng/m³

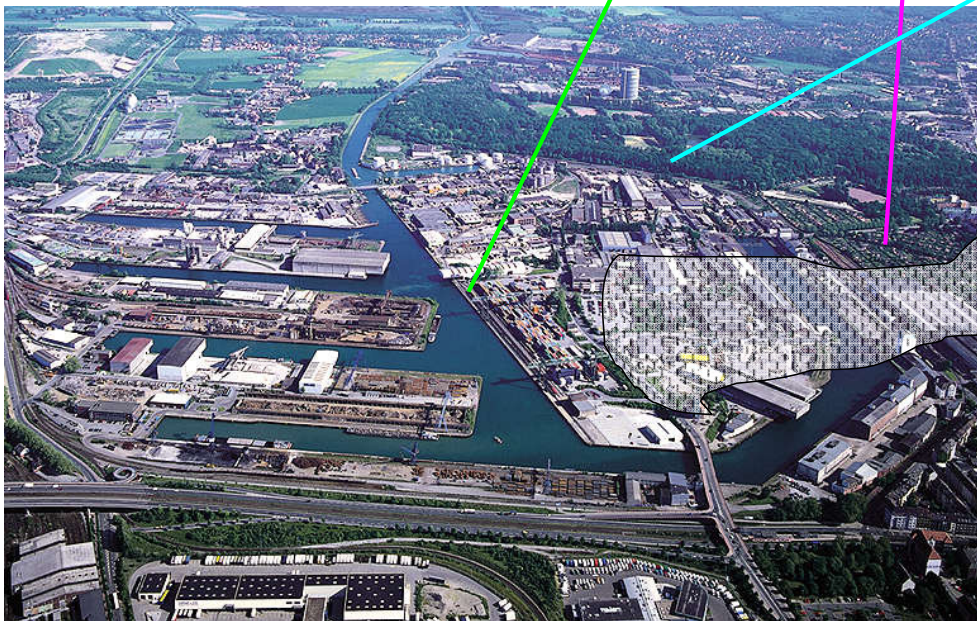
Außenluft
 wird
 angesaugt



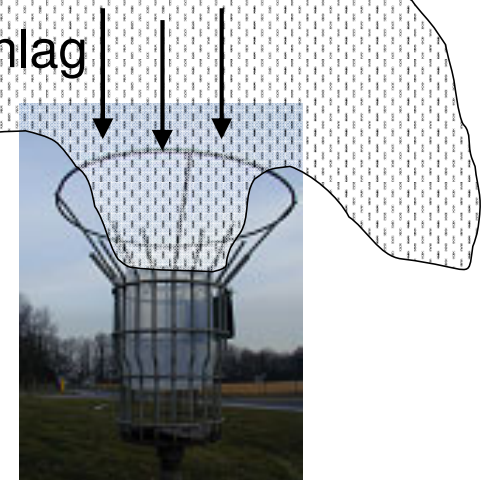
Staubniederschlagsmessung



$1 \mu\text{g}/\text{m}^2 \cdot \text{Tag} = 0,365 \text{ mg}/\text{m}^2 \cdot \text{Jahr}$
 Reinigungszielwert = $2,5 \text{ mg}/\text{m}^2$



Staubniederschlag



Sanierungsempfehlungen von Taberg Ing. mit Fortschreibung Stand Juli 2011



PCB Deposition Do. Hafen Messstelle 5 KGA Hafenwiese
(PCB6*5)

