

# Gesamtkonzept „Zukunft Westfalenpark“

---

AUSSCHUSS FÜR KULTUR, SPORT UND FREIZEIT

21.04.2020



# Stellenwert

---

Westfalenpark  
Vielfalt  
an Angeboten

Herkunft  
Wohnumfeld  
Dortmund  
Region  
überregionale Gäste  
aus aller Welt

Zielgruppen  
Familien  
Senioren  
Garteninteressierte  
Sportler\*innen  
Veranstaltungsgäste  
Organisierte Gruppen  
Gäste der Gastronomie  
Touristen

Altersgruppen  
0  
10  
20  
30  
40  
50  
60  
70  
80  
90  
100

Bestandsaufnahme  
Grobzonierung  
7 Bereiche

- Ruhrallee
- Florianturm
- Kaiserhain
- Zentralplatz
- Festwiese
- Spielbogen
- Buschmühle

Übersichtsplan

3

**GROBZONIERUNG**



Workshop Westfalenpark Rahmenplanung

22.02.2019 / 52

Landschaft  
planen+bauen

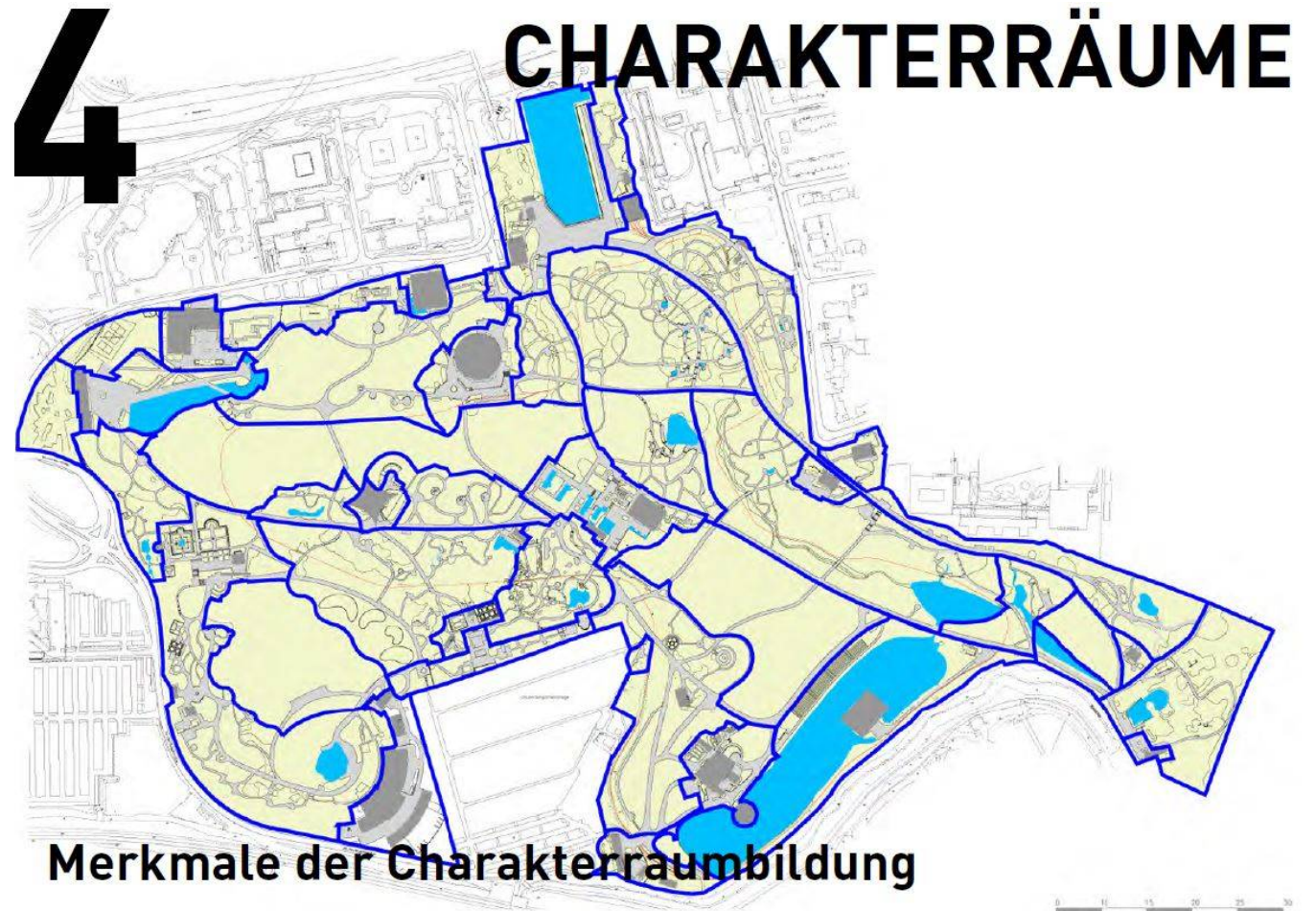
# Bestandsauf- nahme

## Charakterräume

41 Gartenräume

orientiert an

- Raumkanten
- pflanzlichen und baulichen Strukturen
- Oberflächenbelägen





# Rahmenplan Westfalenpark

---

## PARTIZIPATIVES VERFAHREN MIT PARTNERN IM PARK

### - WORKSHOPS

- Prüfung des Leitbildes „Erleben \_ Erholen \_ Erfahren“
- Erarbeitung von Leitthemen und Zielsetzungen
- Handlungsansätze
- Zielsetzungen

# Grundlagen für planerische und inhaltliche Konzepte

---

- konzeptionelle Planungsideen für gärtnerische und botanische Themen
- Entwicklung des Gesamtkonzeptes „Rahmenplan Zukunft Westfalenpark“
- Ergebnisse des Gastronomiekonzeptes
- Ergebnisse des Wettbewerbs zur Spielkonzeption „Aktionskonzept Kinder im Park“
- Notwendige Veränderungen für Durchführung von Großveranstaltungen
- bestehender Instandhaltungsstau bzw. Erneuerungsbedarf an Gebäuden und technischen Anlagen
- Optimierungsbedarfe im Bereich Barrierefreiheit, Digitalisierung und Besucherservice

# Rahmenplan Westfalenpark - Workshops

---

## THEMENSCHWERPUNKTE DER TEILNEHMENDEN

Besucherspektrum erweitern:

- - Jugendliche und Kinder im Park
- - Senioren/ Menschen mit Behinderungen im Park

Besuchermagnete schaffen

Wasser im Park

Natur und Umwelt im Park fördern

Bildung und pädagogische Angebote erweitern

Veranstaltungen im Park

Gastronomiekonzept

Vielfalt als Motto des Parkkonzepts

Park im Funktionskontext Stadt

## LEITTHEMEN DER RAHMENPLANUNG

Landschaftspark mit historischem Kern

Gartenkultur

Deutsches Rosarium

Ruhe und Erholung

Spiel, Sport und Bewegung

Grüner Veranstaltungsort

Kultur und Bildung

Nachhaltigkeit, Umwelt und Klima

Trends und Besucherwünsche

Vernetzung mit dem Umfeld/ Zugänglichkeit/ Erreichbarkeit

Gastronomische Angebote

## Tabelle der Leitthemen und Inhalte der Workshops

Inhalte Workshop 01	1	2	3	4	5	6	7	8	9	10
Leitthemen der Rahmenplanung	Besucherspektrum erweitern: Jugendliche und Kinder im Park	Besucherspektrum erweitern: Senioren / M. mit Behinderungen	Besuchermagnete schaffen	Natur und Umwelt im Park fördern	Bildung und pädagogische Angebote erweitern	Wasser im Park	Gastronomie - Konzept	Radschnellweg Aohse City - Phoenix West	Veranstaltungen im Park	„Vielfalt“ als Motor des Parkkonzepts
A / Landschaftspark mit histor. Kern		X		X		X				X
B / Gartenkultur		X	X	X	X	X			X	X
C / Deutsches Rosarium		X	X	X	X				X	X
D / Ruhe und Erholung		X	X			X				X
E / Spiel, Sport, Bewegung	X	X	X		X	X			X	X
F / grüner Veranstaltungsort	X	X	X		X		X		X	X
G / Kultur, Bildung	X	X	X	X	X	X			X	X
H / Nachhaltigkeit, Umwelt- und Naturschutz	X	X		X	X	X			X	X
I / Trends, Besuchersünsche	X	X	X		X	X	X		X	X
J / Vernetzung mit dem Umfeld / Zugänglichkeit / Erreichbarkeit	X						X			X
K / Gastronomie und Eventräume	X	X	X	X			X		X	X



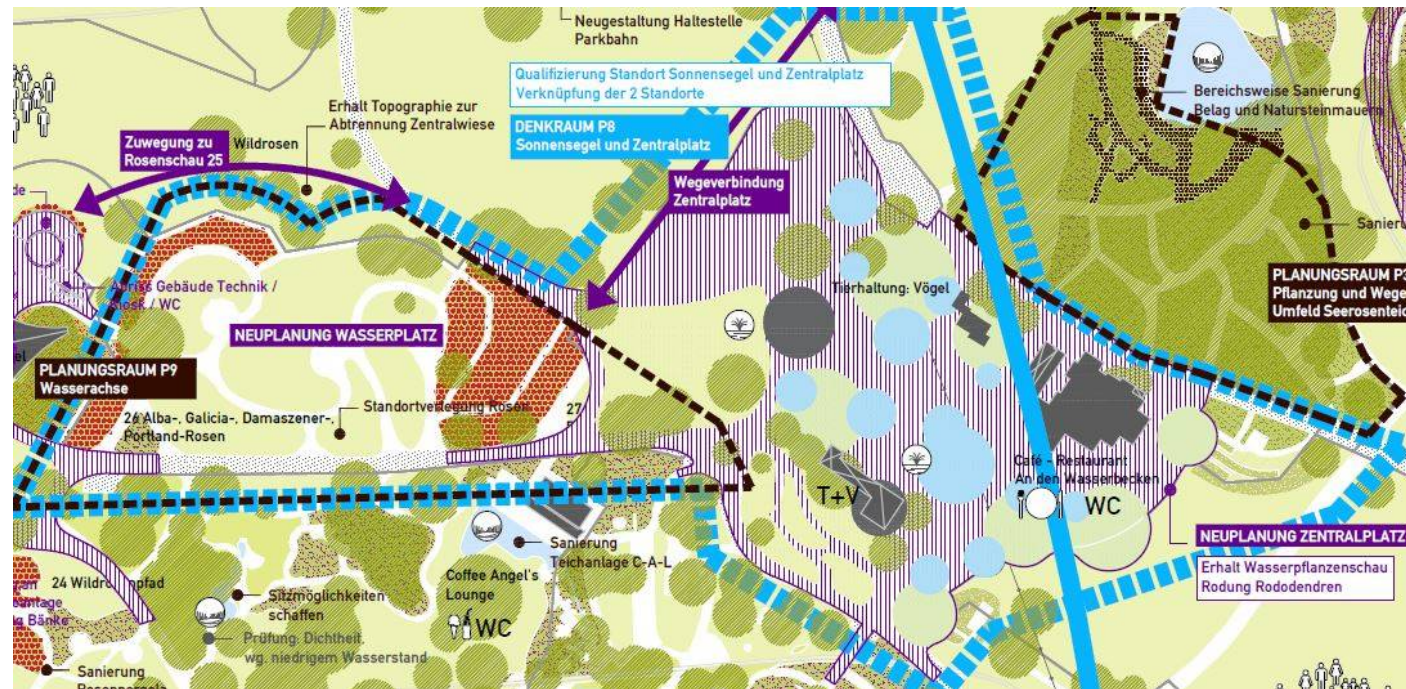


# Planungsräume

Auszug aus Übersichtsplan

Beispiel

Zentralplatz





# Gesamtkonzept Zukunft Westfalenpark

## RAHMENPLAN WESTFALENPARK

Planungen für das nächste Jahrzehnt



## PROJEKTLISTE WESTFALENPARK

Umsetzung der Projekte bis zur IGA 2027



# Zielsetzungen

- Attraktivitätssteigerung
- Ökologie/ Stadtklima
- Veranstaltungen
- Barrierefreiheit/ Digitalisierung
- Arbeitsschutz
- Substanzerhaltung/ -aufwertung



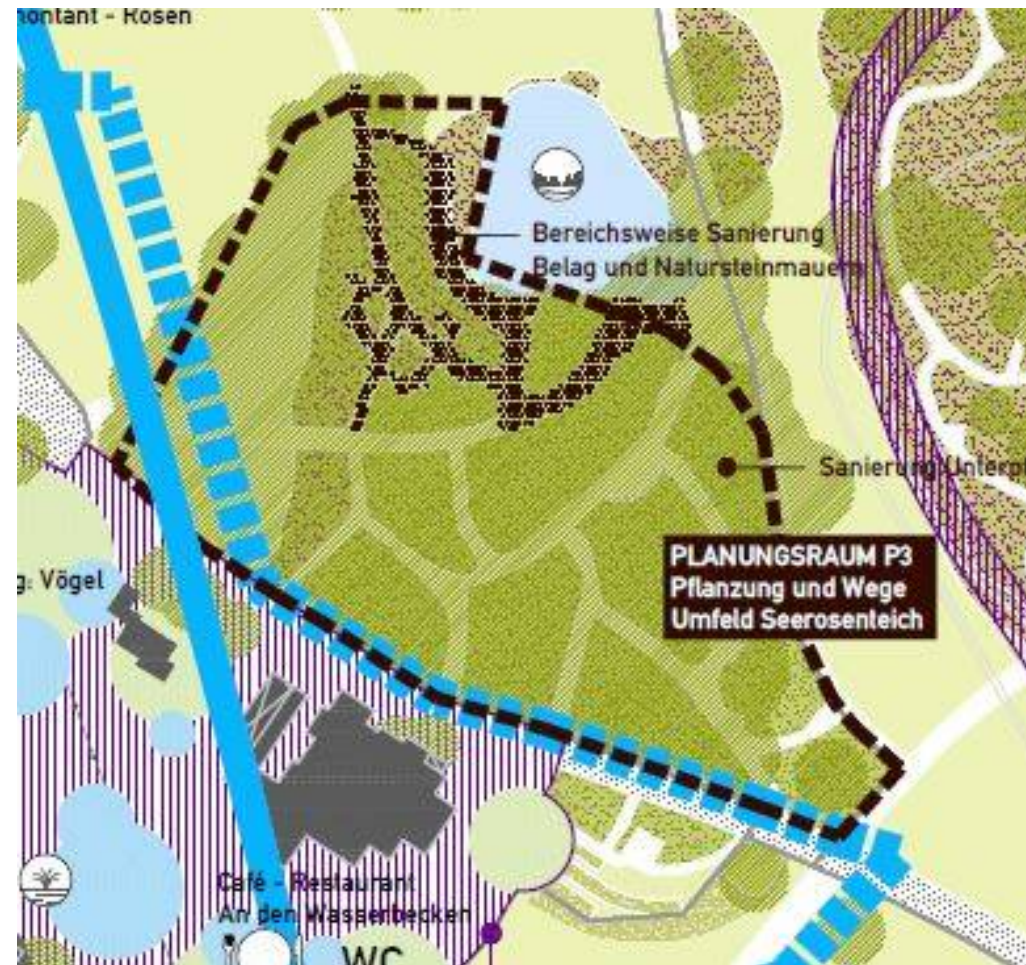
Zielsetzung  
Beispiel:  
Charakterraum  
CR 3.3  
Seerosenteich

Strategische Zielsetzung:  
Attraktivitätssteigerung  
(beibehalten/ stärken/ ändern)

Maßnahmenkatalog:

2. Gärten und Parkentwicklung

2.5 Sanierung Umfeld  
Seerosenteich



# Zielsetzung Beispiel: Charakterraum CR 3.3 Seerosenteich

Zeitraumen: 2023

Ausgaben Kostenrahmen 400 T €

Gremien: Beschluss folgt

## Maßnahmenkatalog:

### 2. Gärten und Parkentwicklung

#### 2.5 Sanierung Umfeld Seerosenteich

CR3.3	Romantischer Seerosenteich			
1. Romantischer Seerosenteich und Kiefernhein mit Pflanzbeeten 2. Ruhig, kontemplativ, verwunschen 3. verweilen, beobachten, wandeln 4. Seerosenteich, Nadelbaumhein, Pflanzbeete, Natursteinelemente				
		<b>Leitbild: ROMANTISCHER SEEROSENTEICH</b>	<b>Leitbild: ROMANTISCHER SEEROSENTEICH</b>	Leitbild Charakterraum beibehalten
		Erschließungsflächen Nebenweg		Bereichsweise Sanierung Polygonalplatten Belag
		Aufenthalt ruhig: Bereich Seerosenteich		
		gärtnerische Bereiche: Umfeld Seerosenteich		Planungsraum P3 - Pflanzung und Wege Umfeld Seerosenteich
				Bereichsweise Sanierung Belag und Natursteinmauern
		gärtnerische Bereiche: Gehölzbeete		Planungsraum P3 - Pflanzung und Wege Umfeld Seerosenteich
				Sanierung Unterpflanzung
		Rasen und Wiesen		
		Gehölzbestand in der Fläche: u.a Kiefernhein		
		Wasseranlagen: Seerosenteich		
		Sondernutzungen: Natursteinmauern Beeteinfassungen		



# Zielsetzung - Beispiel CR 6.1 Zentralplatz

Strategische Zielsetzungen:  
Attraktivitätssteigerung  
(beibehalten/ stärken/ ändern)

## Maßnahmenkatalog

2. Gärten und Parkentwicklung

2.6 Zentralplatz inkl.  
Warmwasserbecken und Voliere



# Zielsetzung - Beispiel CR 6.1 Zentralplatz

Zeitraumen: 2023

Ausgaben Kostenrahmen 3.000 T €

Gremien: Beschluss folgt

## Maßnahmenkatalog

### 2. Gärten und Parkentwicklung

#### 2.6 Zentralplatz inkl. Warmwasserbecken und Voliere

CR6.1	Zentralplatz				
	1. Zentraler Platz im Park mit Gastronomie und Wasserpflanzbecken 2. Belebt, repräsentativ, modern 3. Verweilen, treffen, verpflegen, orientieren 4. Café/Restaurant mit Cafétterasse, Verweilmöglichkeiten, Blütenpflanzung, Becken für Wasserpflanzen, Vogelvolieren, Solitäräume und Innenpflanzungen				
		Leitbild: ZENTRALPLATZ	Leitbild: ZENTRALPLATZ	Leitbild Charakterraum stärken	
			Denkraum D8 Zentralplatz + Anschluss Sonnensegel	Qualifizierung Standort Sonnensegel und Zentralplatz Verknüpfung Standort Sonnensegel und Zentralplatz	
				Rad- und Fußwegeachse City ↔ Phoenix West	
	Erschließungsflächen Hauptweg				Neuplanung Zentralplatz
	Erschließungsflächen Nebenweg				Neuplanung Zentralplatz
	Aufenthalt ruhig				Neuplanung Zentralplatz
	Gastronomieterrasse				Neuplanung Zentralplatz
	gärtnerische Bereiche: Staudenpflanzung				Neuplanung Zentralplatz
	gärtnerische Bereiche: Wechsellpflanzung				Neuplanung Zentralplatz
	gärtnerische Bereiche: wasserpflanzen				Neuplanung Zentralplatz
	Rasen und Wiesen				Neuplanung Zentralplatz
	Gehölzbestand in der Fläche			Rhododendren müssen gerodet werden	Neuplanung Zentralplatz



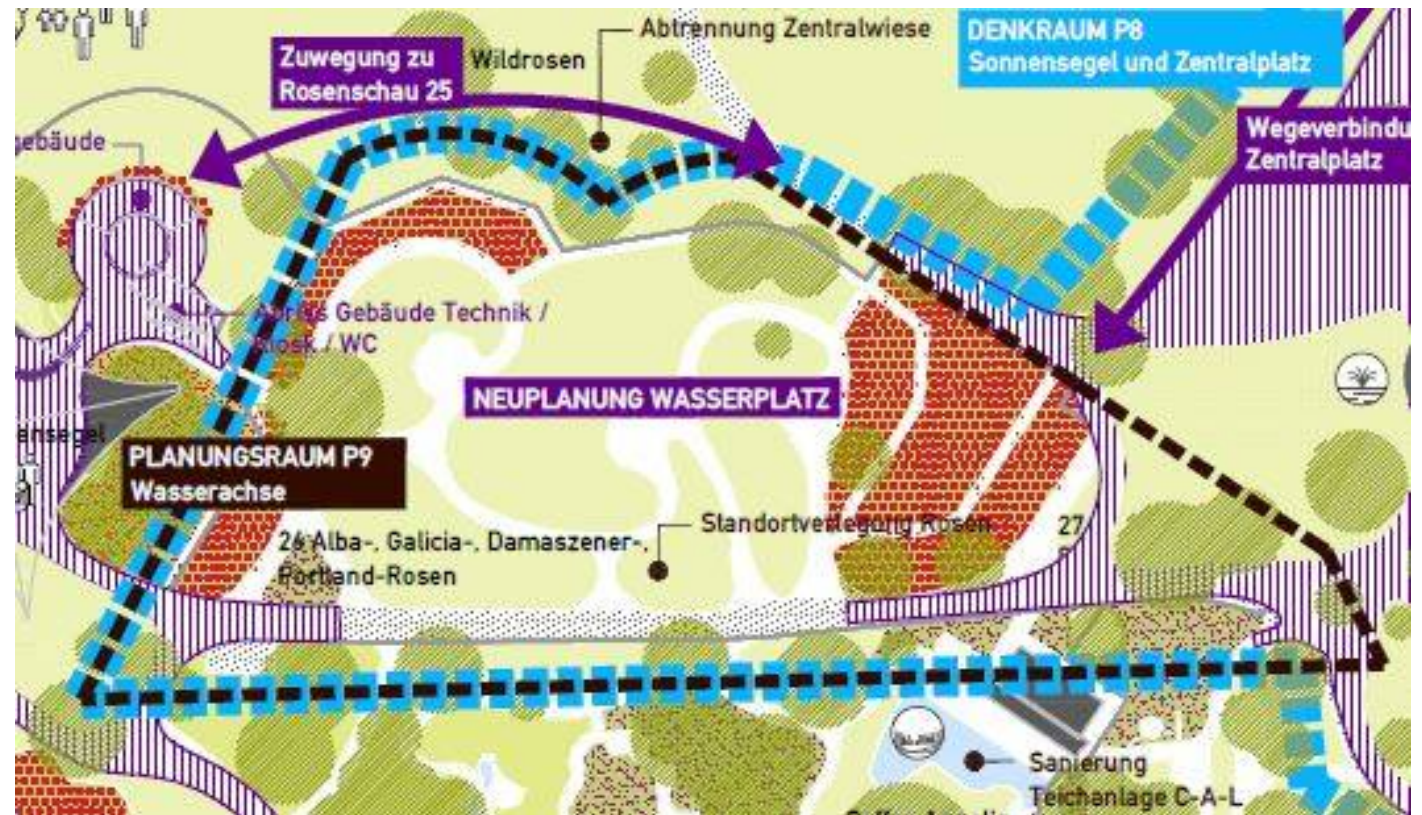
# Zielsetzung – Beispiel CR 6.5 Wasser - Garten

Strategische Zielsetzung:  
Ökologie/ Stadtklima  
(beibehalten/ stärken/ ändern)

## Maßnahmenkatalog:

2. Gärten und Parkentwicklung

2.7 Wasser – Garten zwischen  
Sonnensegel und Zentralplatz



# Zielsetzung – Beispiel CR 6.5 Wasser - Garten

Zeitraumen: 2024-2026

Ausgaben Kostenrahmen 1.500 T €

Gremien: Beschluss folgt

## Maßnahmenkatalog:

2. Gärten und Parkentwicklung

2.7 Wasser – Garten zwischen  
Sonnensegel und Zentralplatz

## Auszug aus Tabelle der Rahmenplanung

CR6.5	Wasserachse				
	1. Wasserplatz als Verbindungsraum zwischen Sonnensegel und Zentralplatz, mit Rosenpflanzungen 2. Belebt, spielerisch, urban, modern 3. verweilen, beobachten, spielen 4. Wasserspiele, Hügelkulisse als Abgrenzung Richtung Norden, Verweilmöglichkeiten, Rosenpflanzungen				
		<b>Leitbild: HISTORISCHE ROSEN</b>	<b>Leitbild: WASSERACHSE</b>	Leitbild Charakterraum ändern	
			Denkraum D8 Zentralplatz + Anschluss Sonnensegel	Qualifizierung Standort Sonnensegel und Zentralplatz Verknüpfung Standort Sonnensegel und Zentralplatz	
				Planungsraum P9 - Wasserachse	
		Erschließungsflächen Hauptweg			
		Erschließungsflächen Nebenweg			
		Aufenthalt ruhig			
		gärtnerische Bereiche: Staudenpflanzungen			
		Rosariumsflächen		Überplanung Teile historische Rosen	
		Rasen und Wiesen		Erhalt Topographie zur Abtrennung Zentralwiese	
		Gehölzbestand in der Fläche			
		Sondernutzung: Pergolen - Sitzbereiche			
					Wasserplatz: Wasser vom Sonnensegel bis Zentralplatz, Gestaltungsindeen: lineares Wasser od. Wasserinseln, Rosengärten integrierbar

# Projektliste

---

HOCHBAULICHE MASSNAHMEN - GÄRTEN UND PARKENTWICKLUNG -  
AKTIONSKONZEPT KINDER IM PARK - ENERGETISCHE MASSNAHMEN  
- SICHERHEIT

# Projektliste – Hochbauliche Maßnahmen

---

BEISPIEL: 1.5 EINGANGSBEREICH RUHRALLEE/EINSCHL. KINDERMUSEUM  
MONDO MIO!

ZIELSETZUNG: ATTRAKTIVITÄTSSTEIGERUNG



# Projekt 1.5: Eingangsbereich Ruhrallee

Optimierung der  
Kassenabläufe

Optimierung der  
Einlasssituation

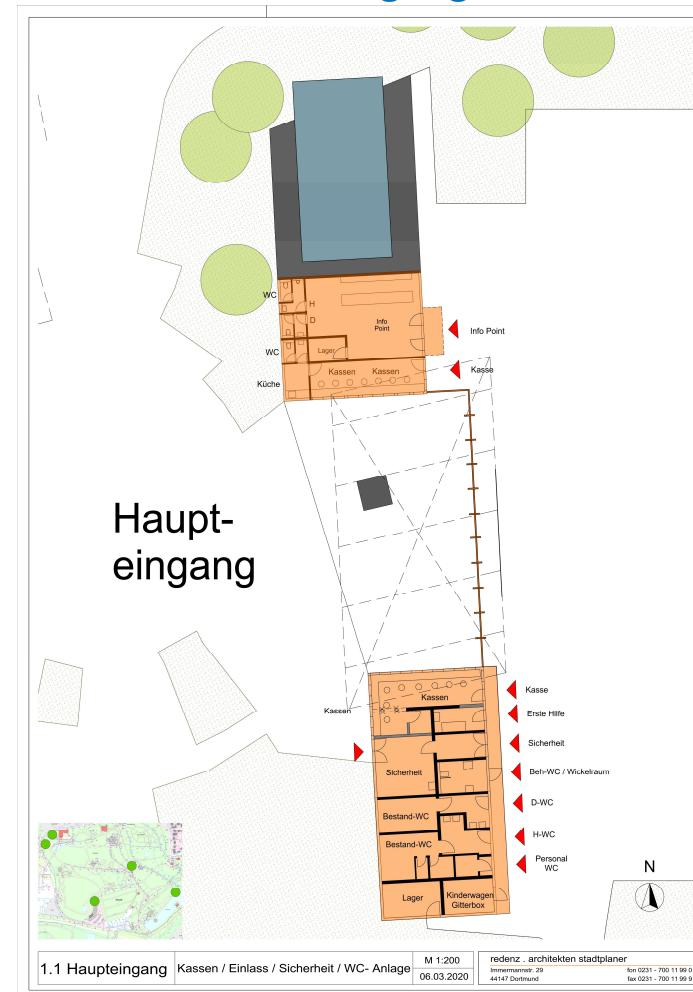
Neubau Kindermuseum mondo mio!

Neugestaltung Vorplatz/  
Zugang ÖPNV

Büroraum Westfalenparkbüro

(weitere Alternativen werden  
geprüft)

## Grundriss Eingangsbereich



AUSSCHUSS FÜR KULTUR, SPORT UND FREIZEIT AM 21.04.2020



# Projekt 1.5: Eingangsbereich Ruhrallee

Optimierung der Kassenabläufe  
Optimierung der Einlasssituation

## Neubau Kindermuseum mondo mio!

Neugestaltung Vorplatz/ Zugang  
ÖPNV

## Büroraum Westfalenparkbüro

(weitere Alternativen  
werden geprüft)

## Ansichten und Grundrisse



# Projekt 1.5: Eingangsbereich Ruhrallee

Zeitraumen: 2023 ff.

Ausgaben Kostenrahmen 11.000 T €

Gremien: Beschluss folgt

Nr.	Projekt	Nutzfläche	Kosten je m <sup>2</sup> NFL	Kosten (brutto)
<b>1. RUHRALLEE</b>				
1.1	Eingang / Sicherheit	290,00 m <sup>2</sup>	1.250,00	362.500,00
1.2	MondoMio!	2.800,00 m <sup>2</sup>	3.200,00	8.960.000,00
1.3	Abriss Altbau MondoMio! + Beachvolleyballplätze	1.400,00 m <sup>2</sup>	300,00	420.000,00
1.4	Außenanlagen: Eingang Ruhrallee	1,00 Stk	1.000.000,00	1.000.000,00
<b>Summe Baukosten (KG 300 + 400 + 500)</b>				<b>10.742.500,00</b>
1.4	Nebenkosten	20,00 %	10.742.500,00	2.148.500,00
<b>Summe Baunebenkosten (KG 700)</b>				<b>2.148.500,00</b>
<b>1. PROJEKTKOSTEN RUHRALLEE</b>				<b>12.891.000,00</b>

# Projektliste – Gärten und Parkentwicklung

---

2.6 ZENTRALPLATZ – INKL. WARMWASSERBECKEN UND VOLIERE

ZIELSETZUNG: ATTRAKTIVITÄTSSTEIGERUNG

## Übersichtsplan



## Projekt: 2.6 Zentralplatz – inkl. Warmwasser- becken und Voliere

Neugestaltung des zentralen  
Parkbereichs

Ausstellung des Sortimentes  
exotischer Wasserpflanzen

Erhöhung der Aufenthaltsqualität

Aufwertung des Umfeldes des  
Gastronomiestandortes

Optimierung des Energieeinsatzes



# Projekt: 2.6 Zentralplatz – inkl. Warmwasser- becken und Voliere

Wandelgang

Voliere

Zeitraumen: 2023

Ausgaben Kostenrahmen 3.000 T €

Gremien: Beschluss folgt

## Wandelgang/ Voliere - Grundrisse

**4.2 Wandelgang**

Wandelgang / Quarantäne Fische  
Gärterraum / Heizung Wasserbecken

M 1:200  
06.03.2020

redenz - architekten stadplaner  
Innenmarkt 29  
44147 Dortmund  
Tel 0231 - 700 11 99 0  
Fax 0231 - 700 11 99 9

**4.3 Vogelhaus**

Neubau Vogelhaus

M 1:200  
06.03.2020

redenz - architekten stadplaner  
Innenmarkt 29  
44147 Dortmund  
Tel 0231 - 700 11 99 0  
Fax 0231 - 700 11 99 9

AUSSCHUSS FÜR KULTUR, SPORT UND FREIZEIT AM 21.04.2020



# Projektliste – Gärten und Parkentwicklung

---

2.2 SONNENSEGEL / UMFELD

ZIELSETZUNG: ATTRAKTIVITÄTSSTEIGERUNG

# Sonnensegel

---

SANIERUNG HOLZKONSTRUKTION



PLANUNG UMFELD/ KIOSK



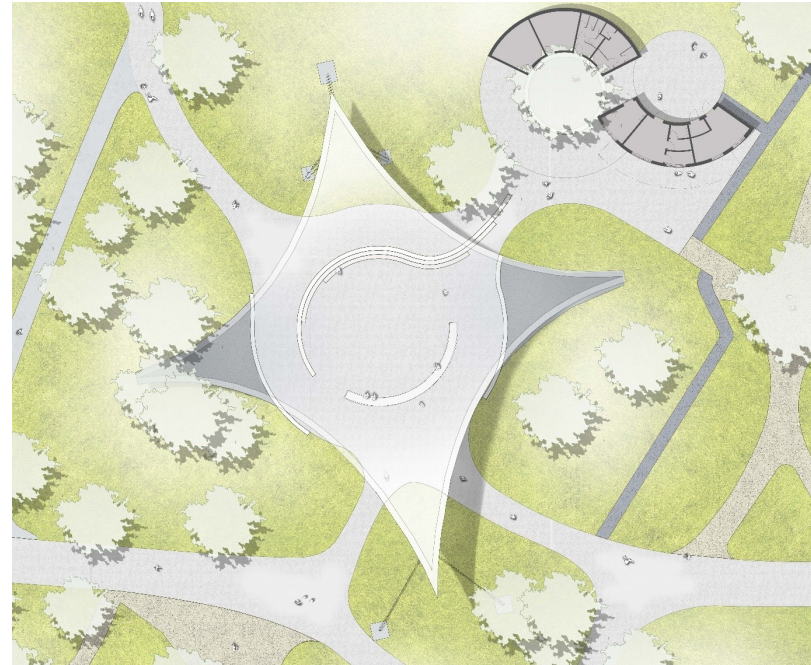
# Projekt: 2.2 Sonnensegel/ Umfeld

Neugestaltung der Wege- und  
Platzflächen

Neues Nutzungskonzept

Barrierefreiheit

Neuer Kiosk, barrierefreie Toilette



**Ansicht Süden**

---

Vielen Dank für Ihre Aufmerksamkeit!