

**Betriebliches
Eingliederungsmanagement
(BEM)
bei der Stadtverwaltung
Dortmund**

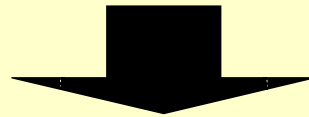


Historie und Entwicklung

Von 6 Diensten zu einem BAGM

2009

Organisationsentwicklungsprozesses bei StA 11



2010

BAGM wird in der Linie bei StA 11 angesiedelt



2012

BAGM wird zu StA 1 verlagert



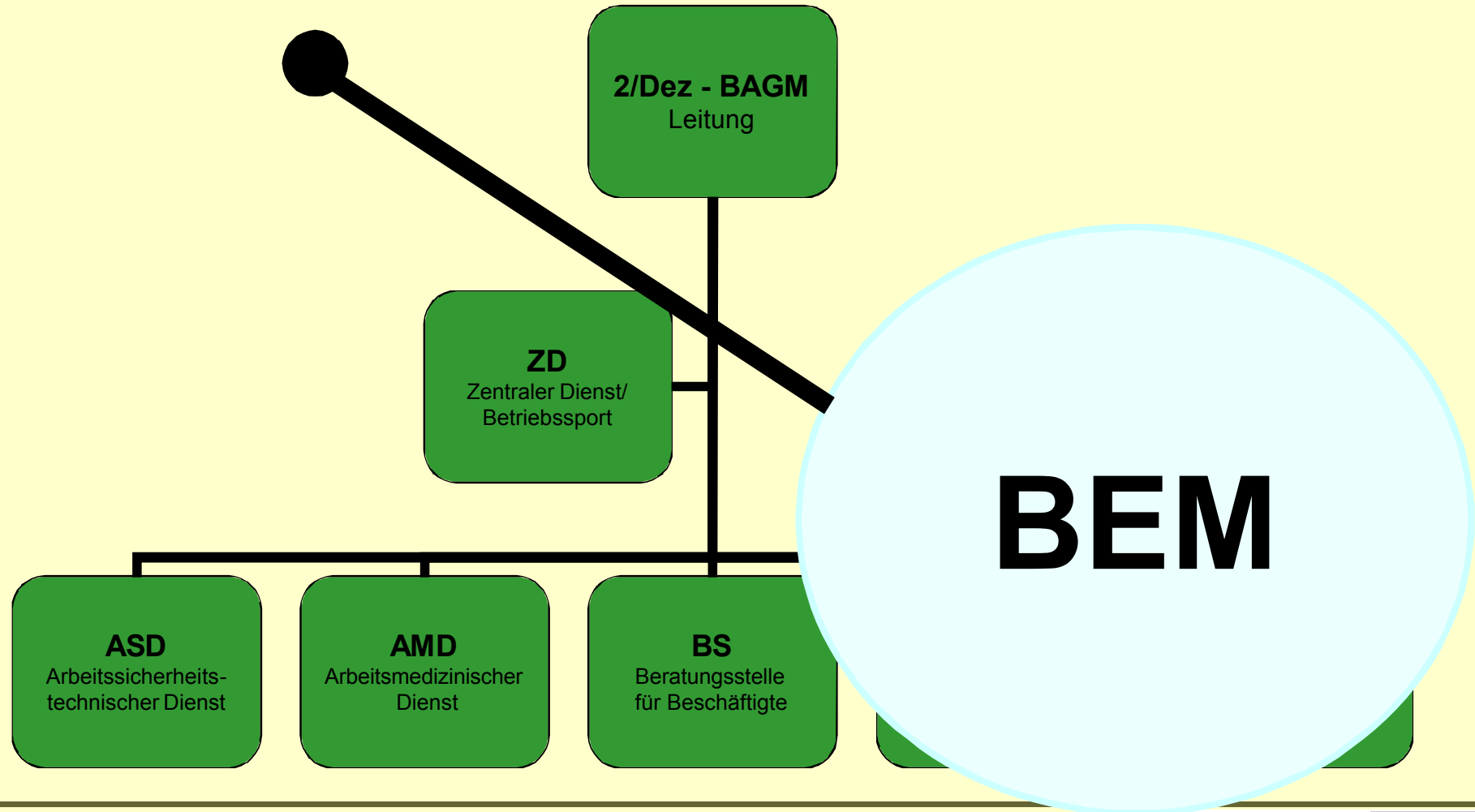
2014

BAGM wird Stabsstelle bei 2/Dez



Historie und Entwicklung

Aktuelle Struktur bei 2/Dez



Was ist BEM?

- Angebot und Hilfe
- bei Wiederaufnahme der Arbeit
- für alle Mitarbeiterinnen und Mitarbeiter, die in den letzten 12 Monaten länger als 6 Wochen ununterbrochen oder wiederholt arbeitsunfähig erkrankt waren oder sind.



Ziele des BEM

- Überwindung der aktuellen Arbeitsunfähigkeit
- Erhaltung des Arbeitsplatzes
- Sicherung der Fachlichkeit
- Vermeidung erneuter Arbeitsunfähigkeit



Das BEM-Angebot ist:

- freiwillig
- vertraulich
- individuell
- strukturiert
- vernetzt



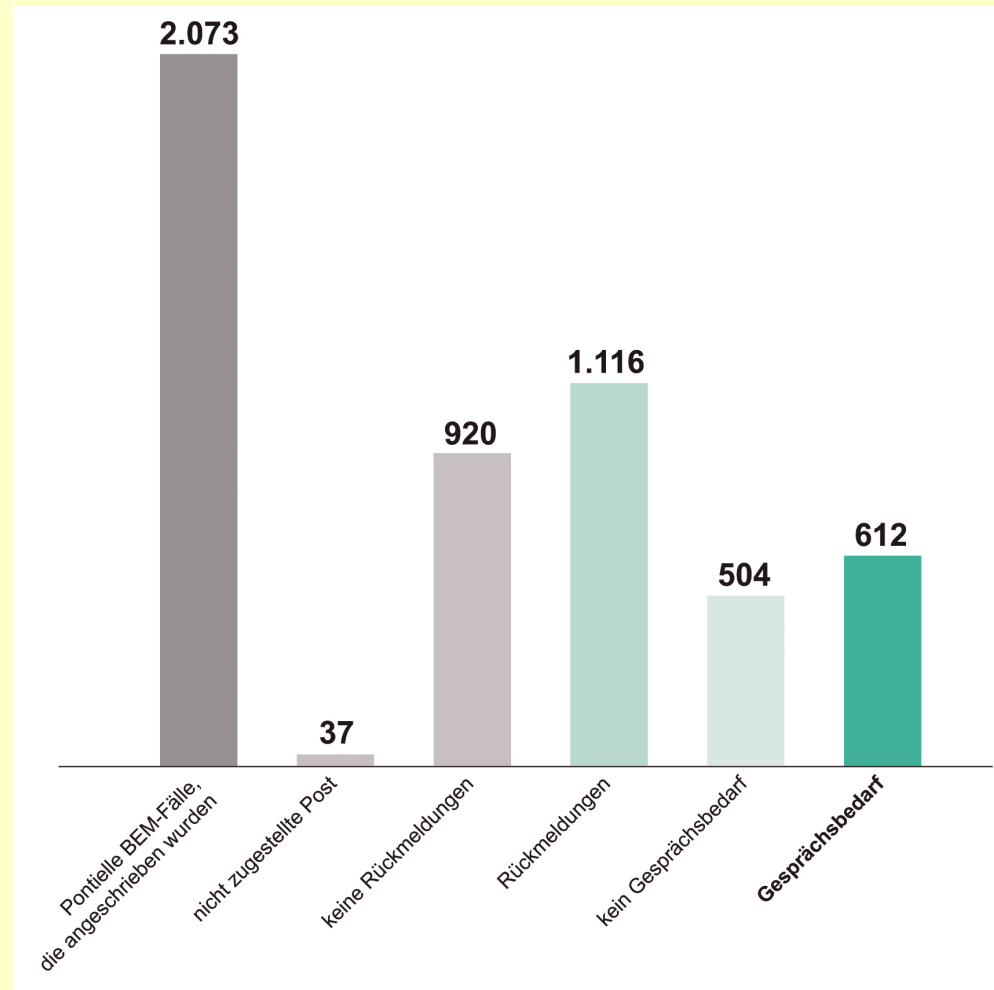
Mögliche Hilfsmaßnahmen:

Wir unterstützen und koordinieren

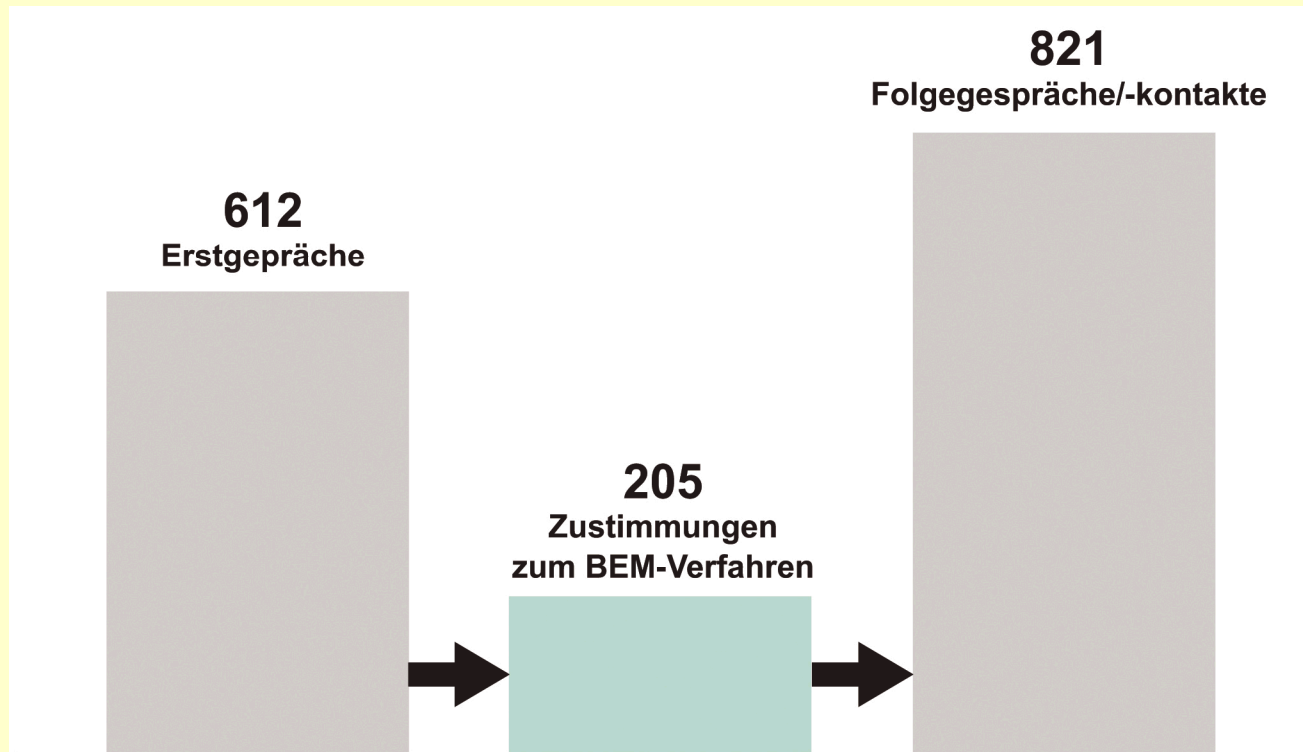
- techn. Hilfsmittel
- psychosoziale Angebote
- Fördergelder
- Angebote zur Gesundheitsförderung
- personalwirtschaftliche Veränderungen



Ermittlung der BEM-Fälle



Zwischenbilanz



**Vielen Dank für Ihre
Aufmerksamkeit !**

