



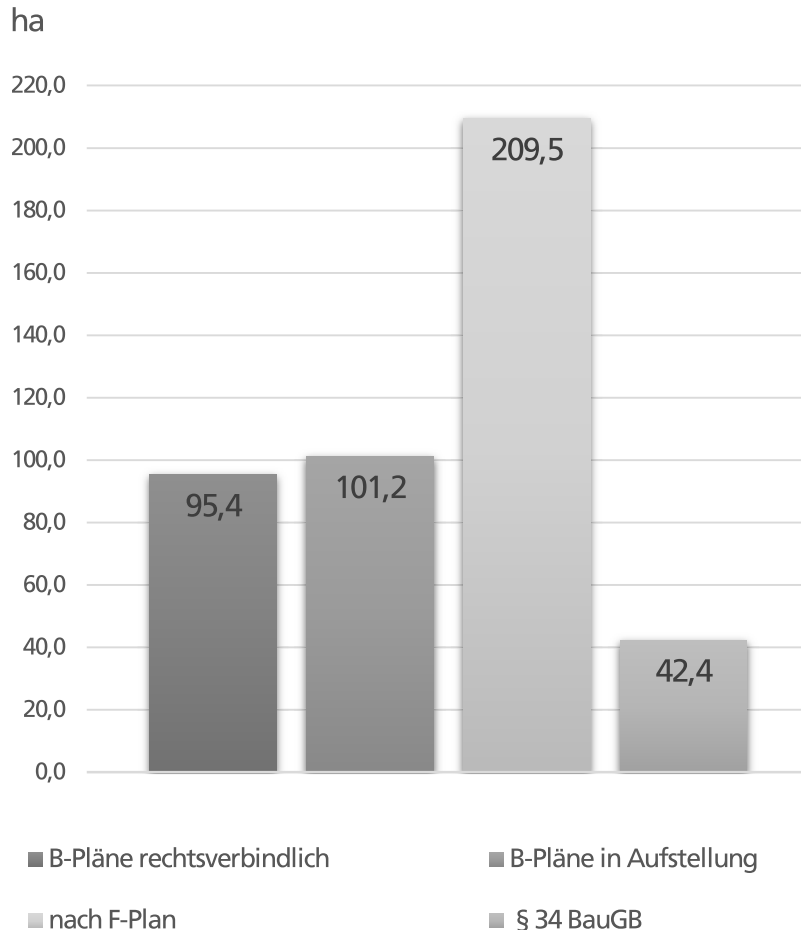
# Wohnbauflächenentwicklung in Dortmund

STEFAN THABE

Fachbereichsleiter Stadtplanungs- und Bauordnungsamt



Wohnbauflächenpotenziale der  
Stadt Dortmund

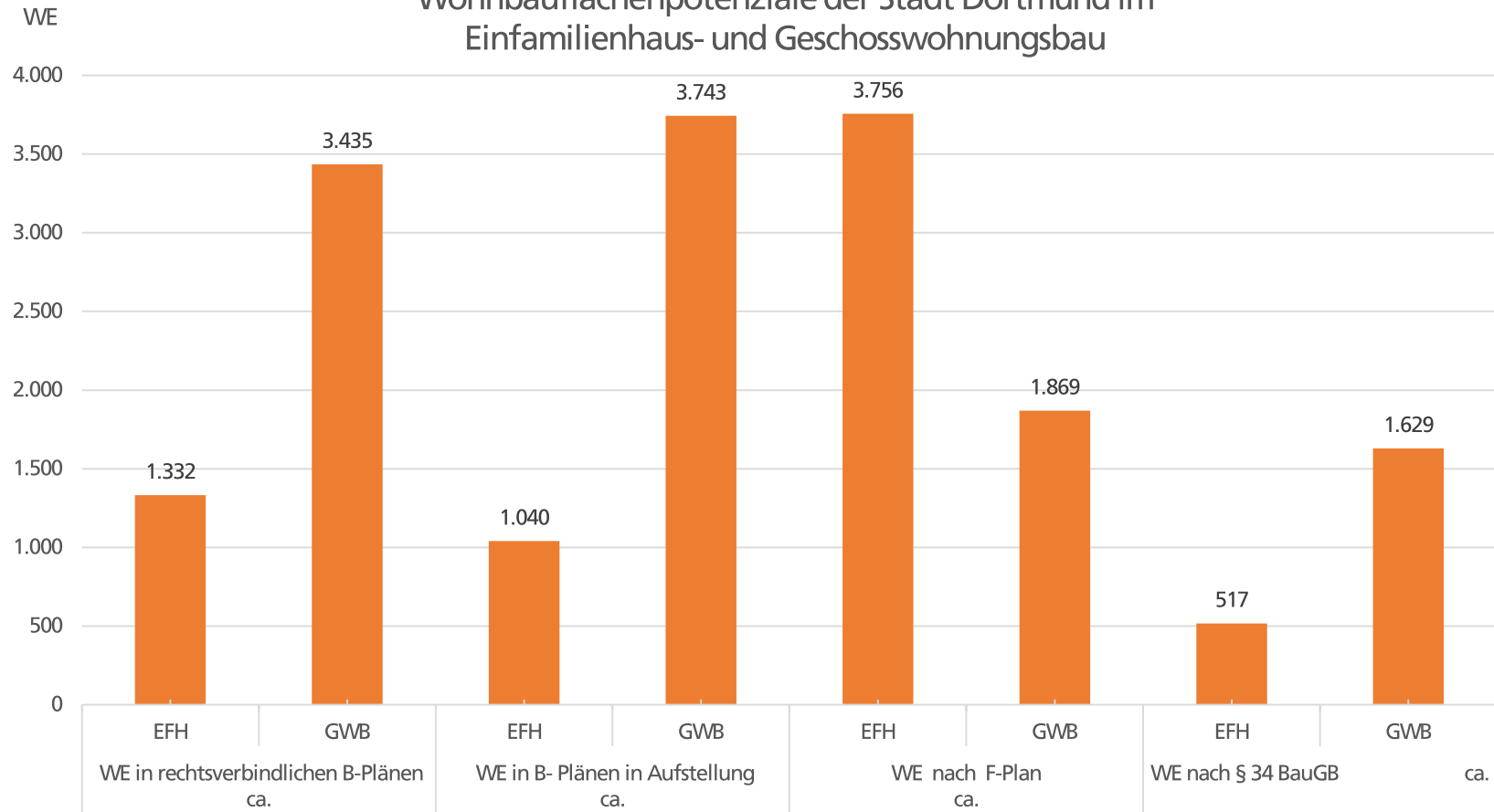


- Rund 95 ha für 4.700 Wohnungen in rechtsverbindlichen Bebauungsplänen
- 101 ha für 4.700 Wohnungen in Bebauungsplan-Verfahren **speziell im Innenbereich**
- Rund 42 ha für rund 2.100 Wohnungen in sog. Baulücken (§ 34 BauGB)
- Raum für ca. 11.700 Wohnungen auf rund 240 ha Bauland
- Reserven von 210 ha für ca. 5.600 Wohnungen im Flächennutzungsplan

Stand 31.12.2018



Wohnbauflächenpotenziale der Stadt Dortmund im  
Einfamilienhaus- und Geschosswohnungsbau



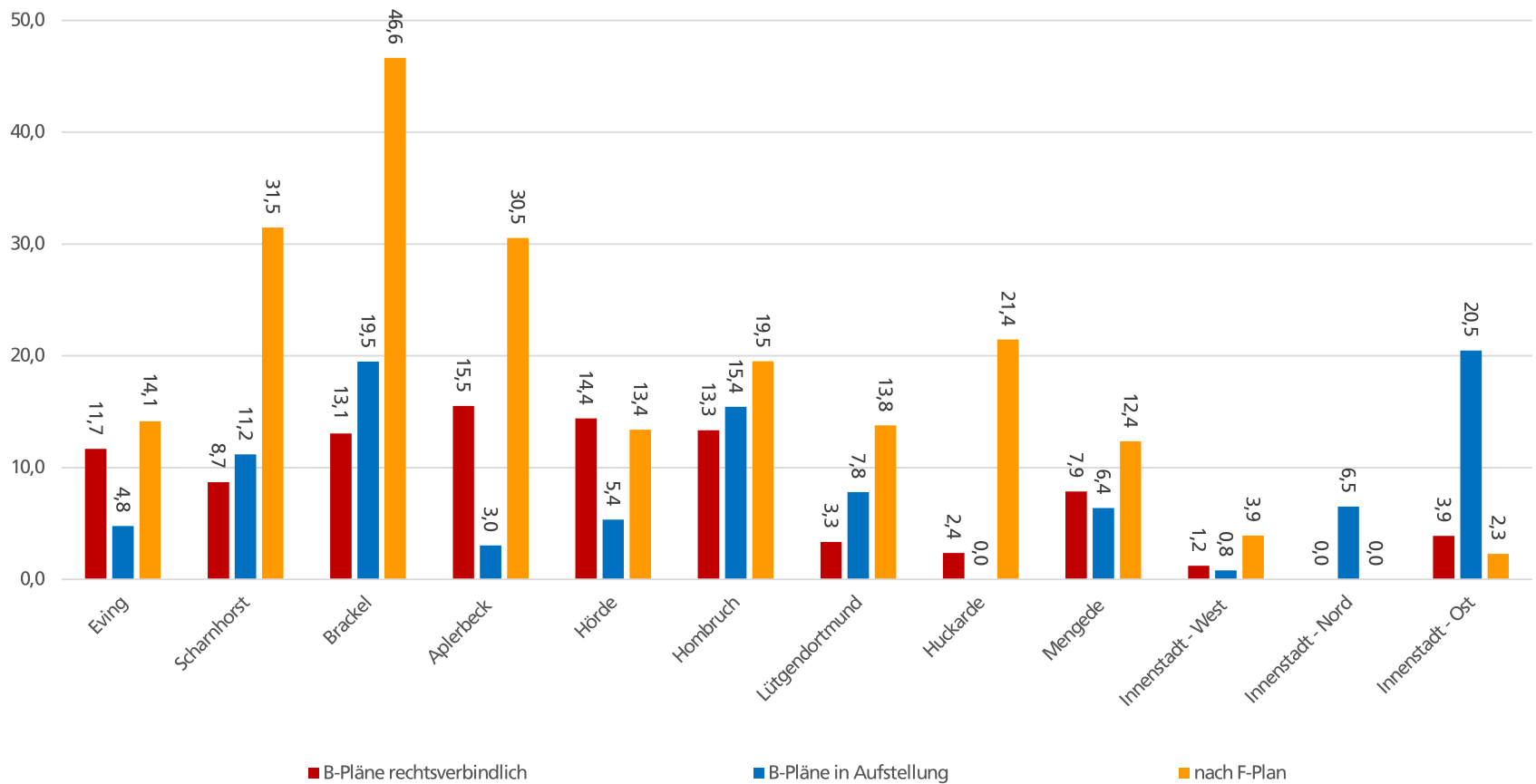
Stand 31.12.2018

# FLÄCHENPOTENZIALE IN DEN STADTBEZIRKEN



## Wohnbauflächenpotenziale nach Stadtbezirken

ha



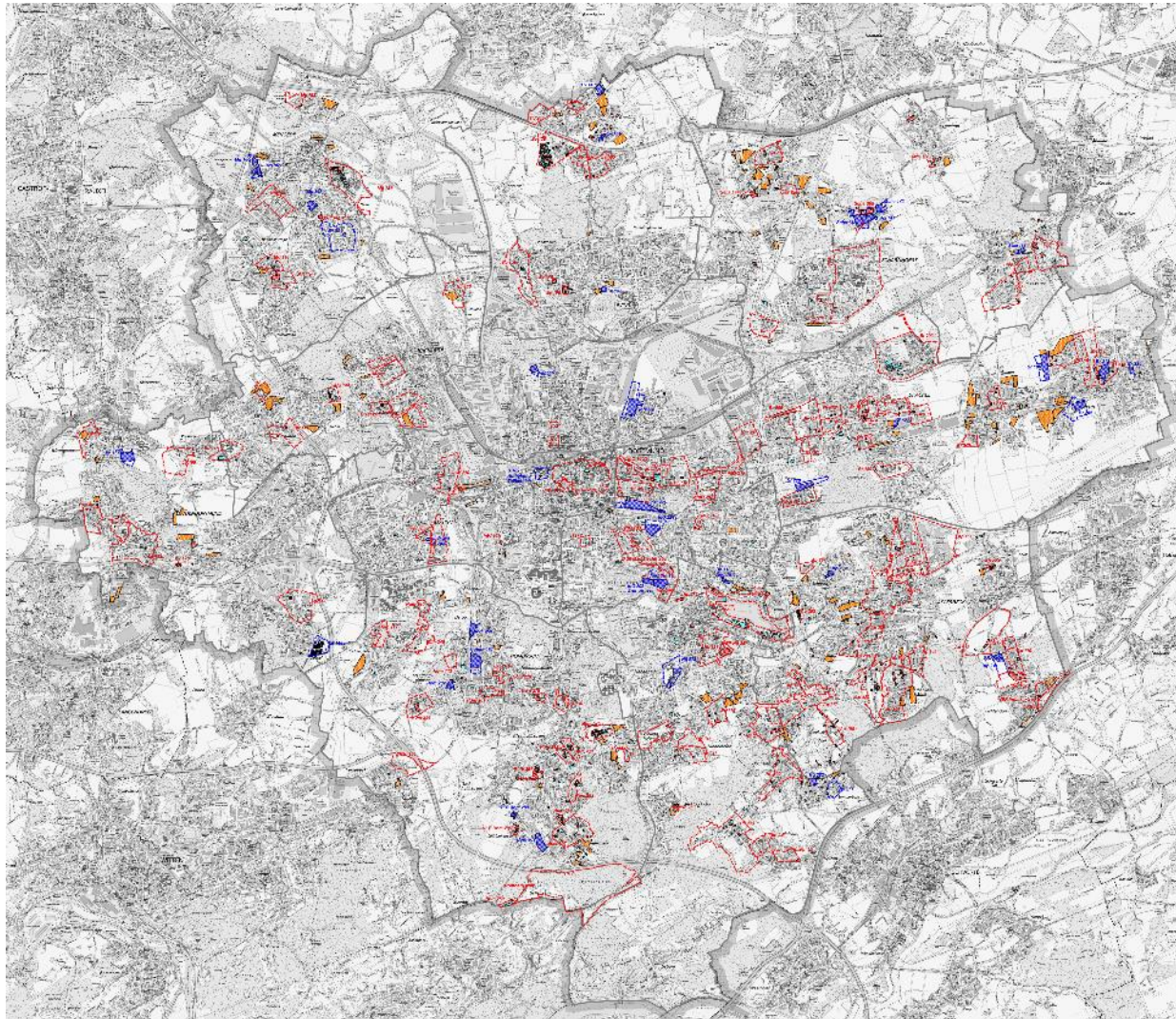
Stand 31.12.2018



- Die Zielsetzung der Stadt Dortmund, Wohnungsneubau zu fördern wird durch die Einleitung neuer Bauleitplanverfahren in 2018 deutlich. Rund 10 ha Fläche sind aus der vorbereitenden Bauleitplanung (FNP) in die verbindliche Bauleitplanung übertragen worden
- Durch höhere Verdichtung, **speziell im Innenbereich**, wird das Mengengerüst der realisierbaren Wohneinheiten erhöht.
- Projektbeispiele sind u.a.:  
An der Witwe, Hagener Straße (ehem. Telekomfläche), Am Lehnhof, Sckellstraße West  
Änd.11, Dortmunder U (AufhB. D 18)



# WOHNBAUFLÄCHEN IN DORTMUND



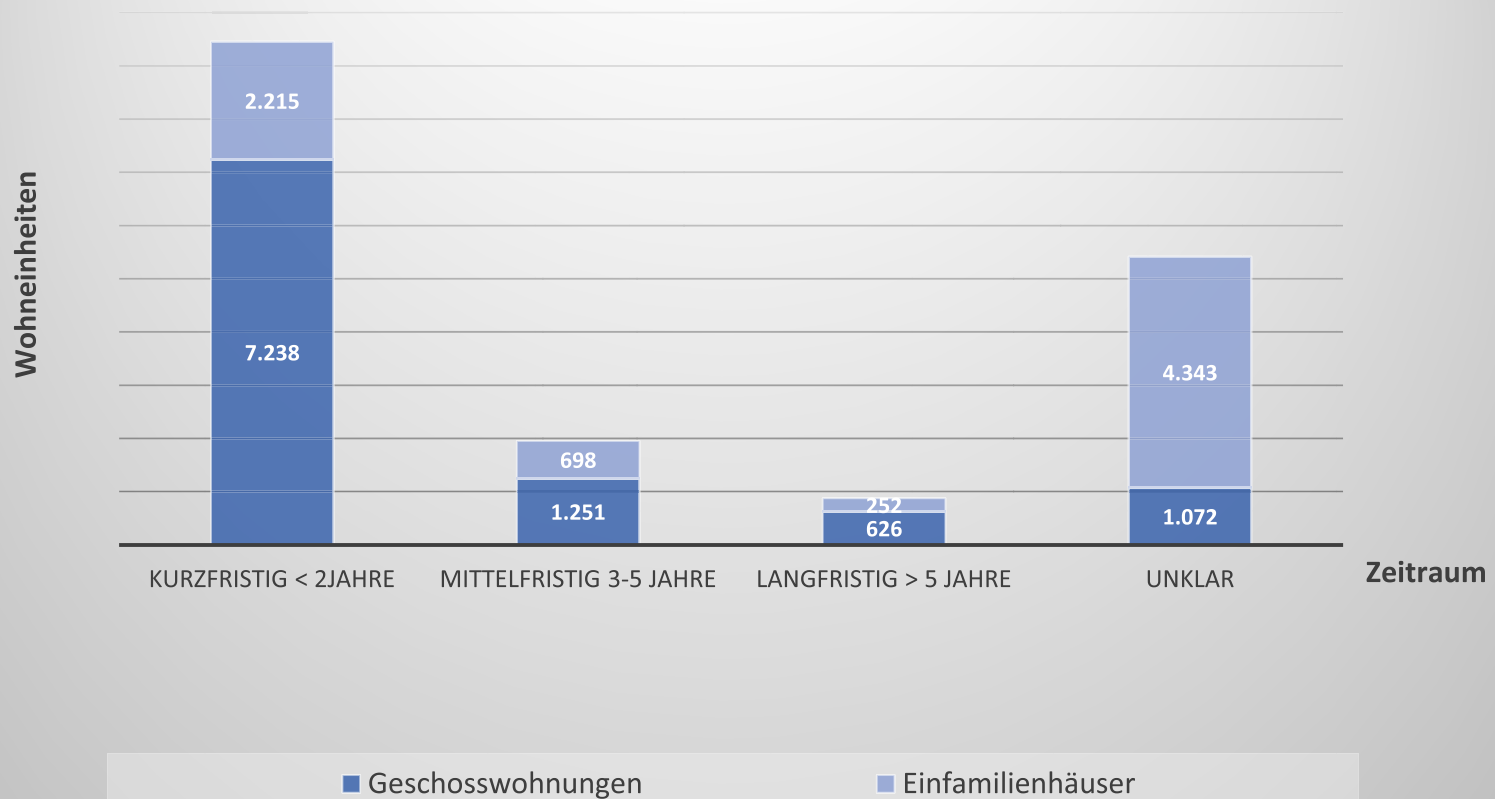
## Wohnbauflächen

-  Wohnbauflächen in rechtskräftigen B - Plänen
-  Gemischte Wohnbauflächen in rechtskräftigen B - Plänen
-  Wohnbauflächen der in Aufstellung befindlicher B - Pläne
-  Gemischte Bauflächen der in Aufstellung befindlicher B - Pläne
-  Wohnbauflächen FNP
-  Gemischte Bauflächen FNP
-  B-Plan Abgrenzung mit Bezeichnung rechtskräftiger B-Pläne
-  B-Plan Abgrenzung mit Bezeichnung in Aufstellung befindlicher B-Pläne
-  reservierte Flächen
-  Stadtbezirksgrenzen

Stand 31.12.2018



## Realisierungsperspektiven der Wohnbaupotenziale Dortmund Gesamtstadt



Stand 31.12.2018



VIELEN DANK  
FÜR IHRE AUFMERKSAMKEIT