



- In der Woche vor dem 12. Juli 2014 sind die vorangehenden Tage von Dauerregen geprägt.
- Am Wochenende sorgt Tiefdruckgebiet „Michaela“ in Nordrhein-Westfalen für den Zustrom von warmer und feuchter Luft aus nordöstlicher Richtung.
- Am 12. Juli 2014 herrscht große Neigung zur Gewitterbildung.
- Über dem Emschergebiet entsteht eine enge Gewitterlinie mit großen Temperaturunterschieden und heftigen, nahezu ortsfesten Starkregen.
- Die Gewitter bilden sich vor Ort und sind daher von den Prognosemodellen des Deutschen Wetterdienstes nicht kleinräumlich vorhergesagt.

Niederschlagsaufzeichnungen

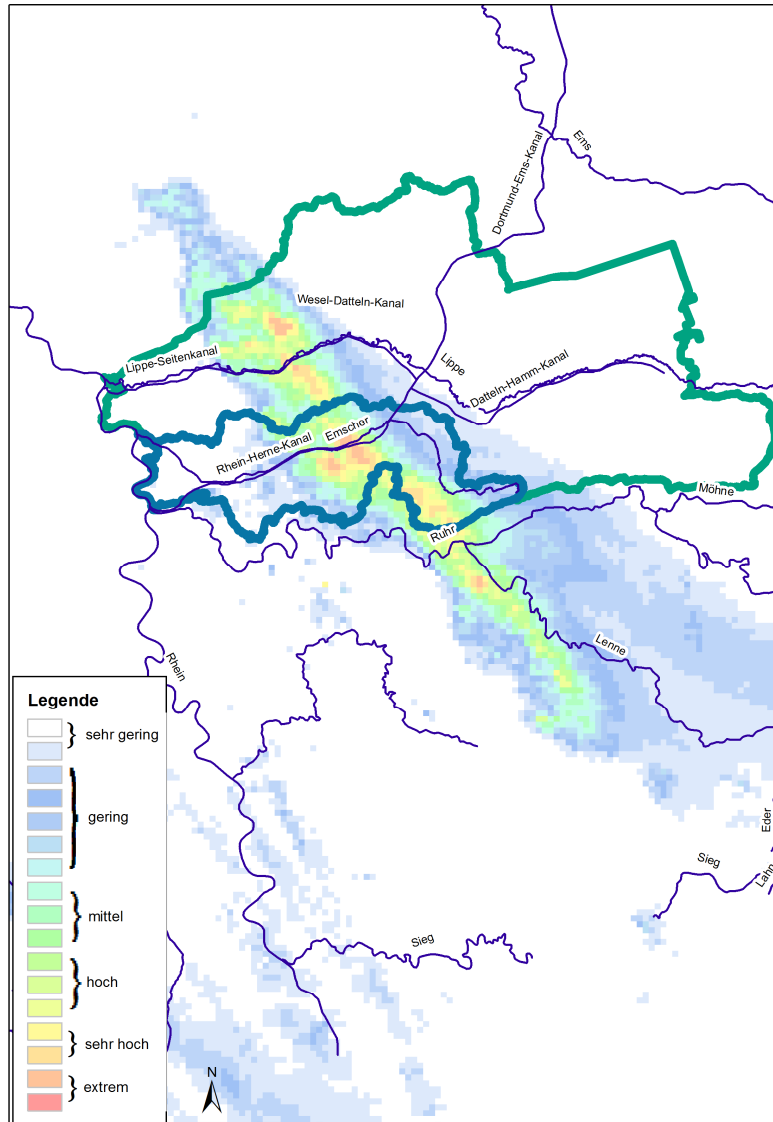
Rolle des Dauerregens der Vortage

Niederschlag [mm = l/m ²] in Dortmund Juli 2014						Summen	Mittelwert Monat Juli	Anteil am Mittel Monat Juli
Station	08.07.	09.07.	10.07.	11.07.	12.07.	01.-14.		
Dortmund Aplerbeck	32,1	21,5	8,5	0,7	2,2	84	87	97%
Dortmund PHOENIX-See	33,2	22,6	10,1	0,1	3,9	91	86	105%
Dortmund Kruckel	32,9	21,0	4,8	4,8	47,4	126	82	155%
Dortmund Marten	26,3	24,6	7,3	11,7	16,9	110	86	128%
Dortmund PW Eving	31,2	28,1	11,8	12,9	1,1	102	86	118%

- **Rund 85 mm Niederschlag sind im gesamten Monat Juli im Durchschnitt zu erwarten.**
- **In den ersten beiden Juli Wochen wurde bei vielen Stationen im Raum Dortmund der gesamte durchschnittliche Monatswert bereits erreicht und zum Teil um mehr als 50% überschritten.**

Niederschlagsaufzeichnungen

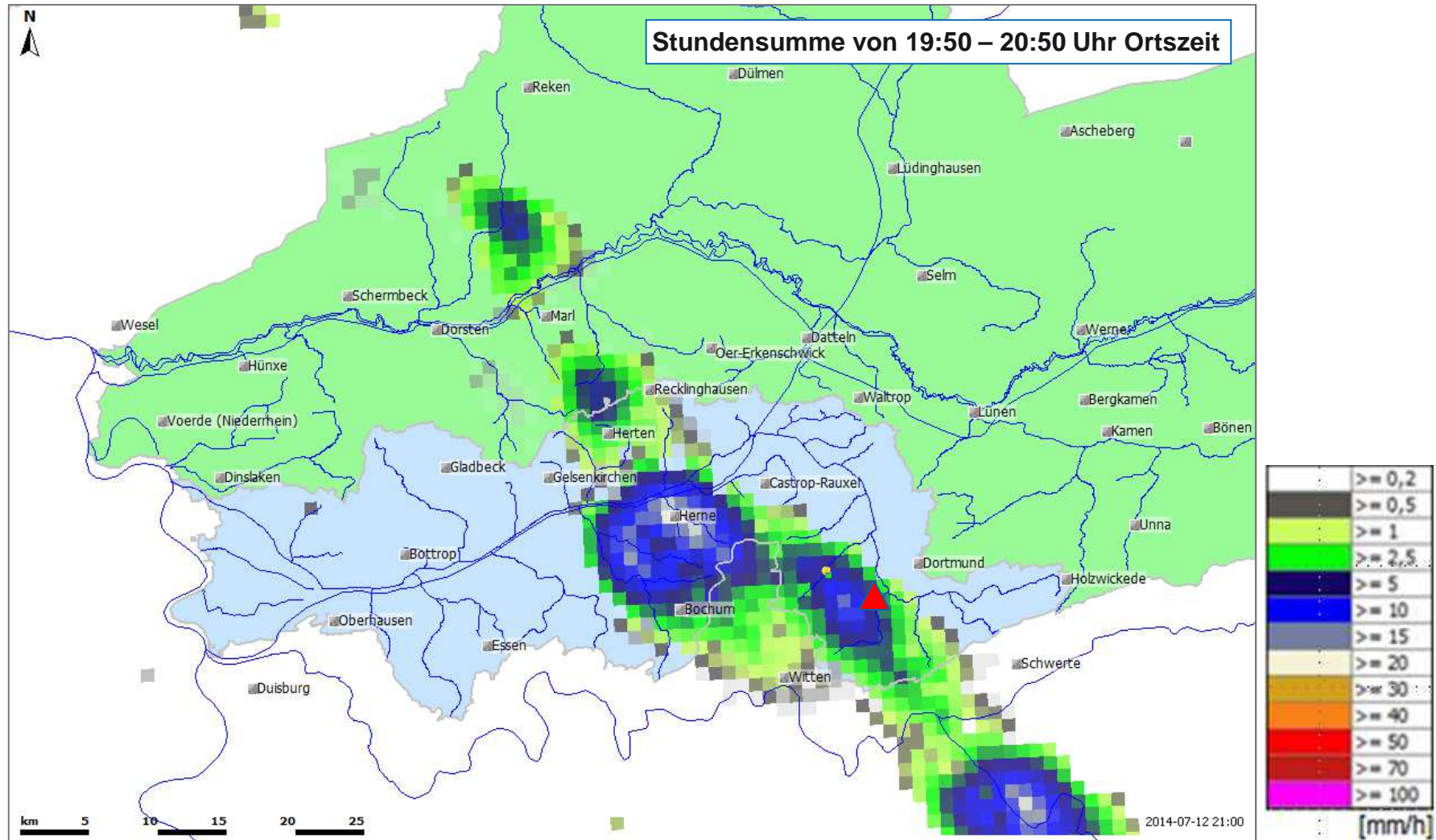
Räumliche Ausdehnung des Starkregenbands am 12. Juli 2014



- In einer Linie zwischen Recklinghausen, Herten, Herne, Dortmund und Witten regnet es zwischen 20 Uhr und Mitternacht sehr stark.
- Die maximalen Werte konzentrieren sich dabei auf einen Zeitraum von rund drei Stunden.
- Für die Betrachtung im Raum Dortmund Marten, Kley und Oespel ist die Auswertung der Radar-daten ausschlaggebend.

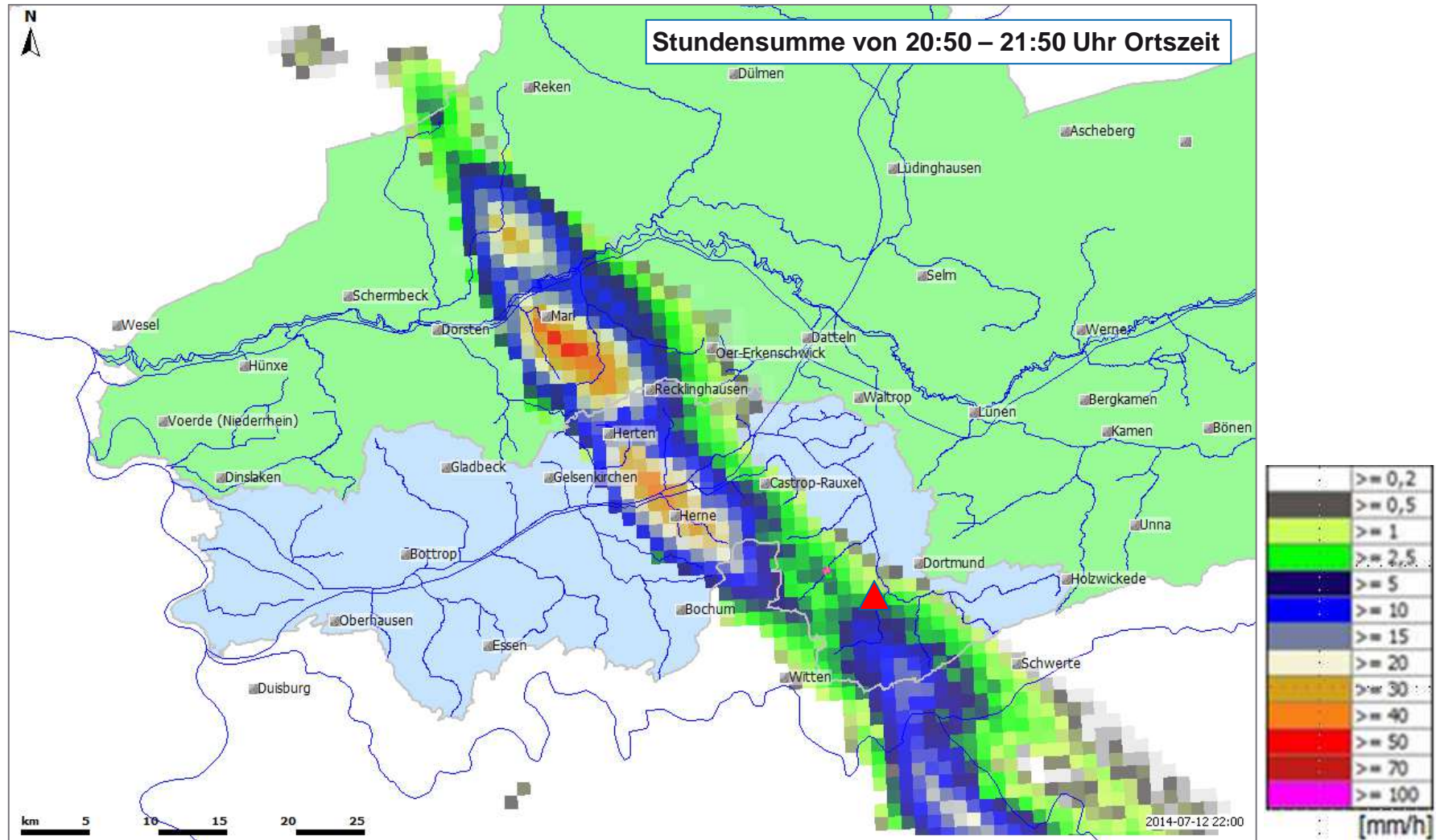
Radarerfassung der Niederschläge

Starkregenereignis vom 12. - 13.07.2014



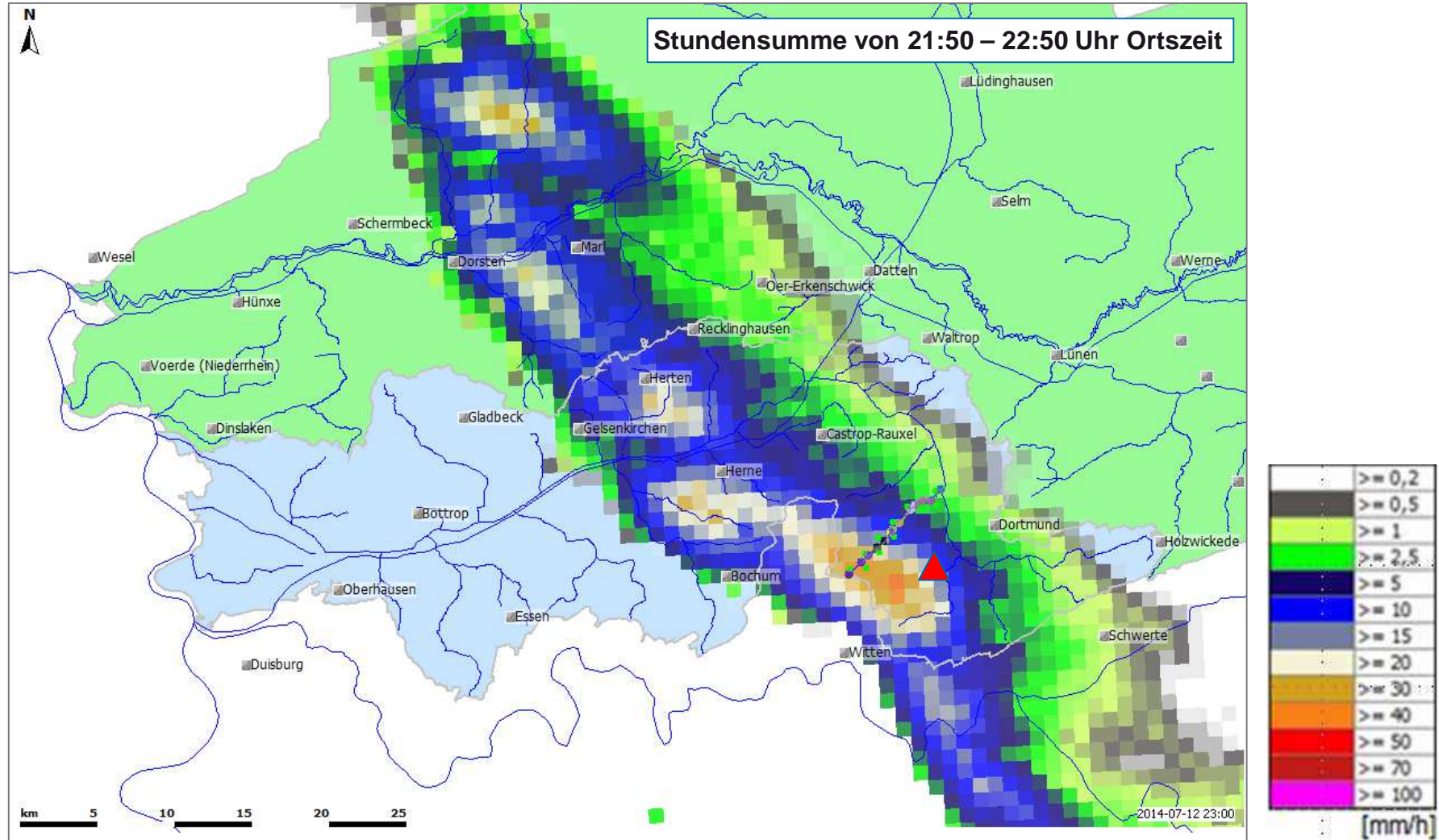
Radarerfassung der Niederschläge

Starkregenereignis vom 12. - 13.07.2014



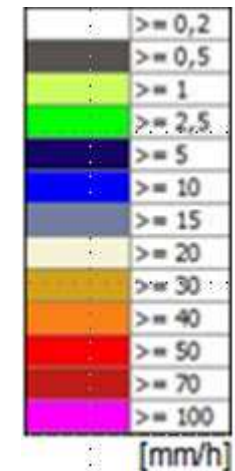
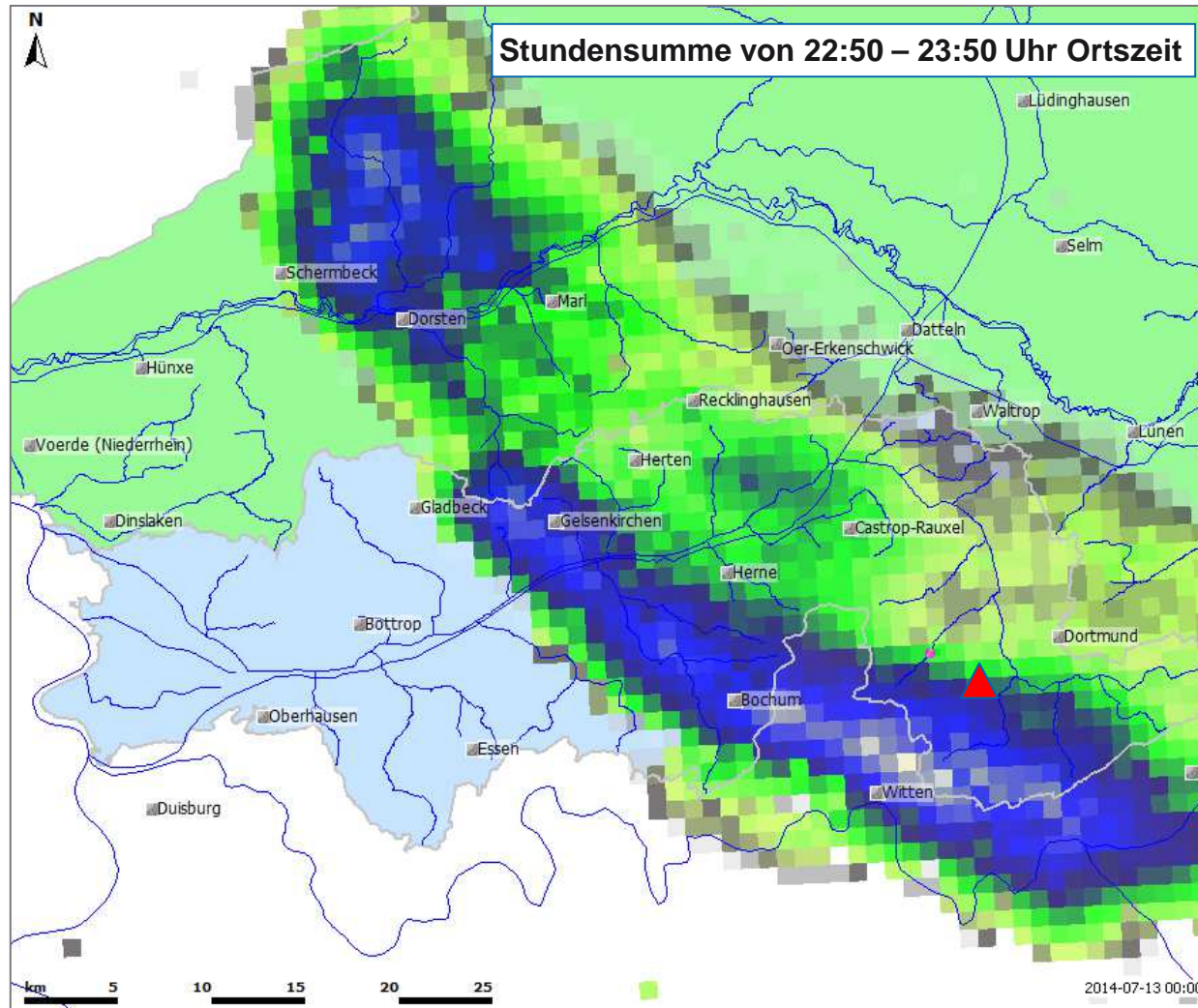
Radarerfassung der Niederschläge

Starkregenereignis vom 12. - 13.07.2014



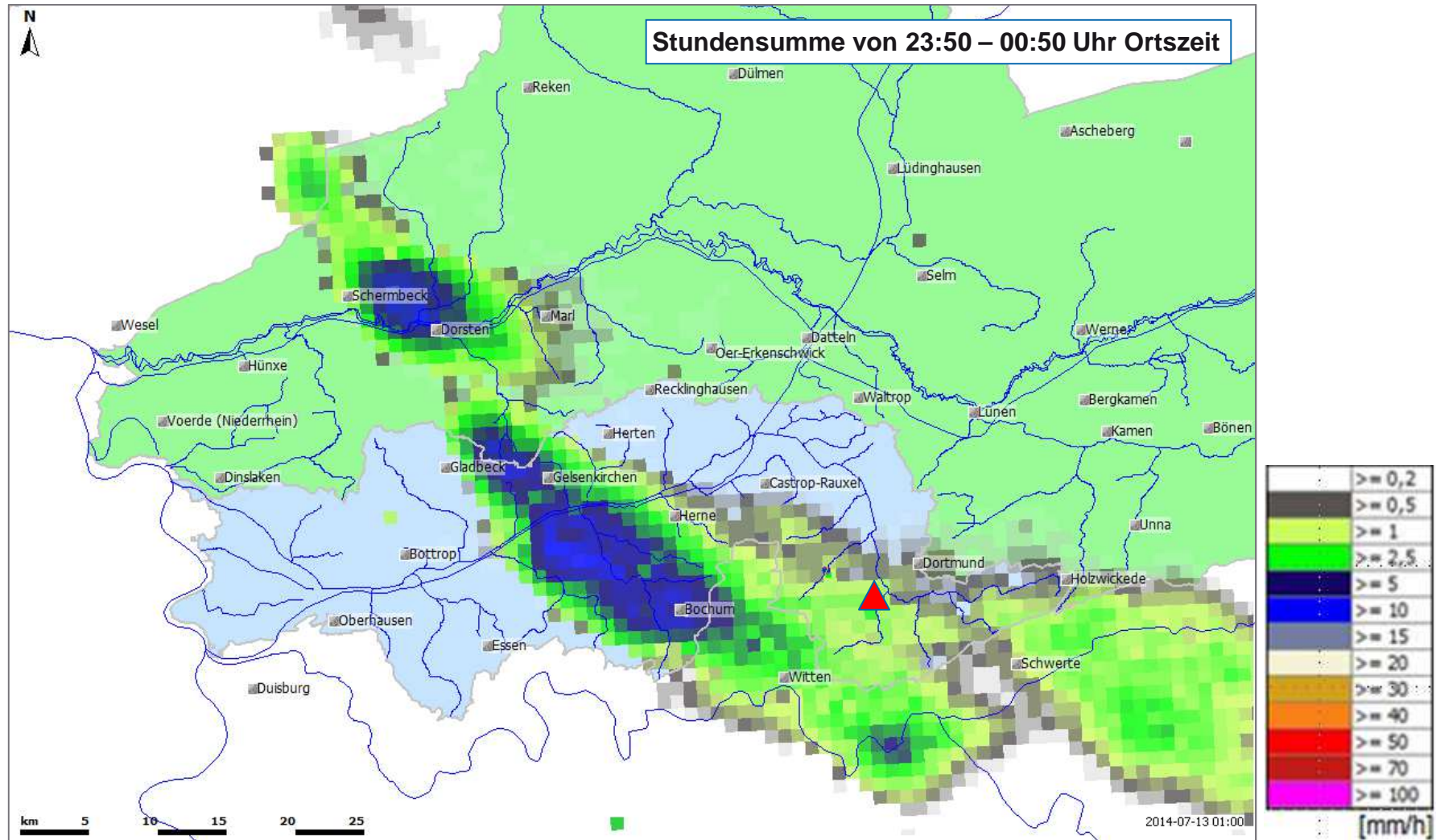
Radarerfassung der Niederschläge

Starkregenereignis vom 12. - 13.07.2014



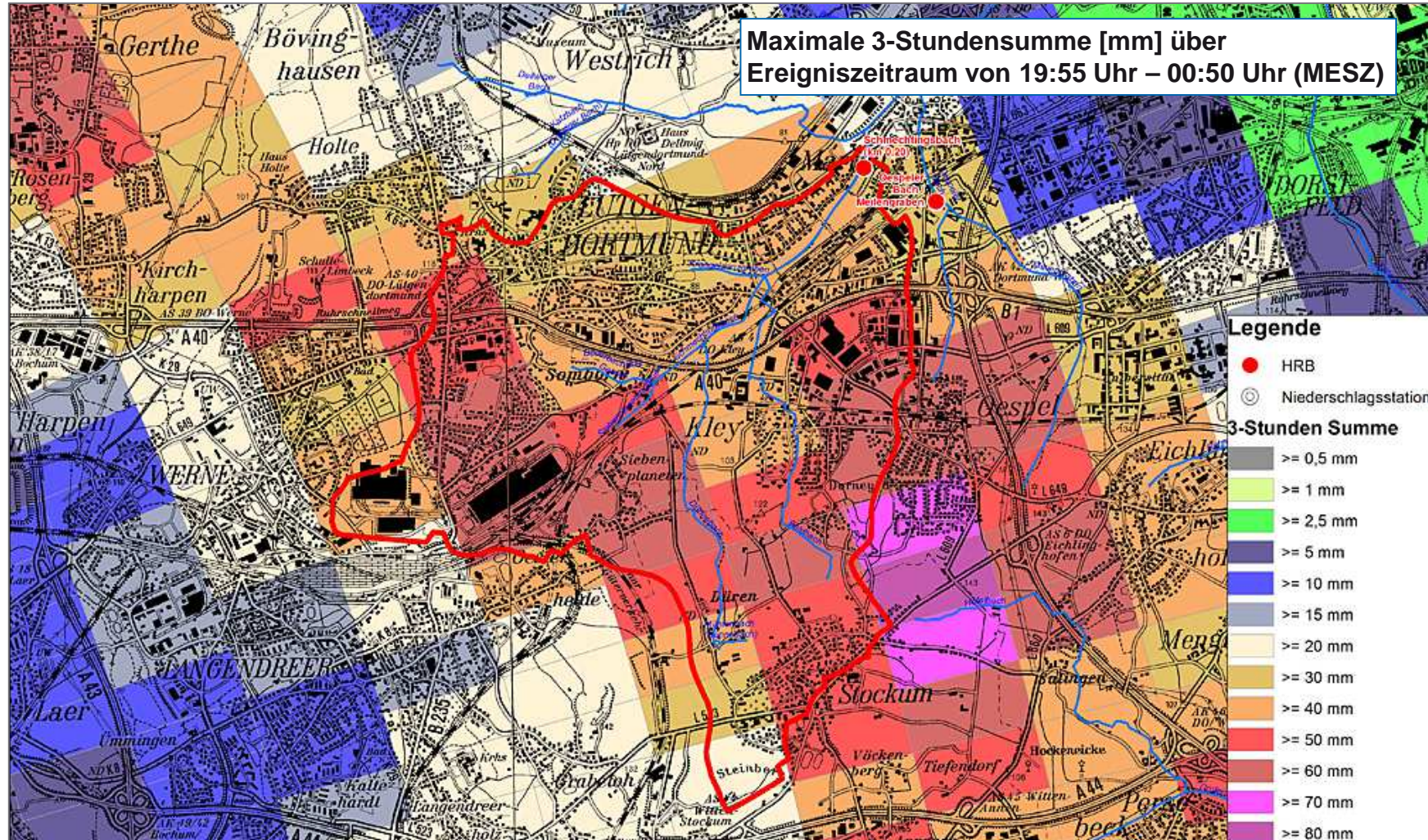
Radarerfassung der Niederschläge

Starkregenereignis vom 12. - 13.07.2014



Radardatenanalyse HRB Schmechtingsbach

Starkregenereignis vom 12. - 13.07.2014





Richard-Wagner-Str.

Kronprinzstr.

Kronprinzstr. 30

REWE