

Projekt PHOENIX See

Stadt Dortmund, Haupt- und Finanzausschuss, 22. März 2007



Projekt PHOENIX See

- > Projektentwicklung bis heute
- > Nächste Schritte
- > Ausblick
- > Fazit



Projekt PHOENIX See

Projektentwicklung bis heute

- > Abschluss Kaufvertrag Mai 2004
- > Übernahme der Fläche durch DSW21 nach oberirdischem Abbruch Mitte 2004
- > Vorlage der Bewilligungsbescheide Ende 2004 / Anfang 2005
- > Erster Spatenstich: September 2005



Projekt PHOENIX See

Projektentwicklung bis heute (1)

- > LHKW-Schaden wurde beseitigt
- > Fertigstellung des Entwässerungsgrabens
- > Abschluss der Spundungsarbeiten für das Hafenbecken
- > 240.000 m³ Bodenaushub wurden abtransportiert
- > Vorlaufende Baugrunduntersuchung weitestgehend abgeschlossen

Projekt PHOENIX See

Projektentwicklung bis heute (2)

- > Bebauungsplanvorentwurf ist fertig gestellt
- > Beteiligung der Träger öffentlicher Belange ist abgeschlossen
- > Freianlagenplanung See / Hafen ist fertig gestellt
- > Qualitätsleitlinien sind fertig gestellt
- > Entwurfsplanung Erschließung (Straßen und Kanäle) ist abgeschlossen







Projekt PHOENIX See Nächste Schritte (1)

- > Grundablass und Mönchsbauwerk werden im April 2007 fertig gestellt
- > Bodenaushub wird voraussichtlich ab April 2007 fortgesetzt
- > Bodenmanagement läuft weiter

Projekt PHOENIX See

Nächste Schritte (2)

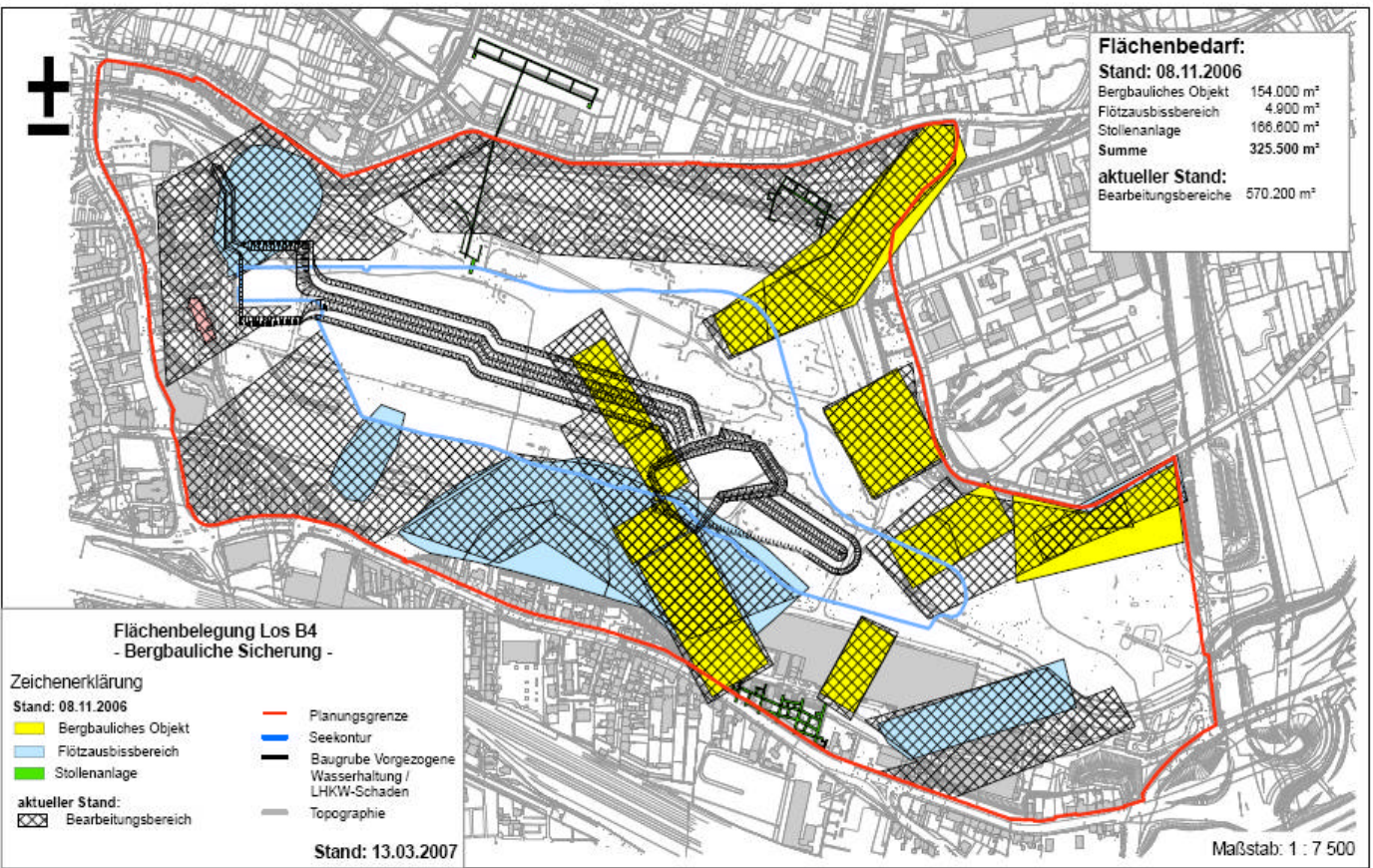
- > Ausschreibung der Bauüberwachung (Los P 9b Phase 2) und Baudurchführung (Los B 4) für die Bergbauliche Sicherung
- > Ausschreibung des größten Bauloses „Abbruch und Herrichten“ (B 3)
- > Abschluss des 125er-Verfahrens nach BauGB zur Herstellung der Erschließungsanlagen voraussichtlich August 2007

Projekt PHOENIX See

Ausblick

Bergbauliche Sicherung

- > Erstellung des Leistungsverzeichnisses hat länger gedauert
- > Anstieg des Erkundungsbedarfs
- > Verlängerung der Bauzeit



Flächenbedarf:	
Stand: 08.11.2006	
Bergbauliches Objekt	154.000 m ²
Flötzausbissbereich	4.900 m ²
Stollenanlage	166.800 m ²
Summe	325.500 m ²
aktueller Stand:	
Bearbeitungsbereiche	570.200 m ²

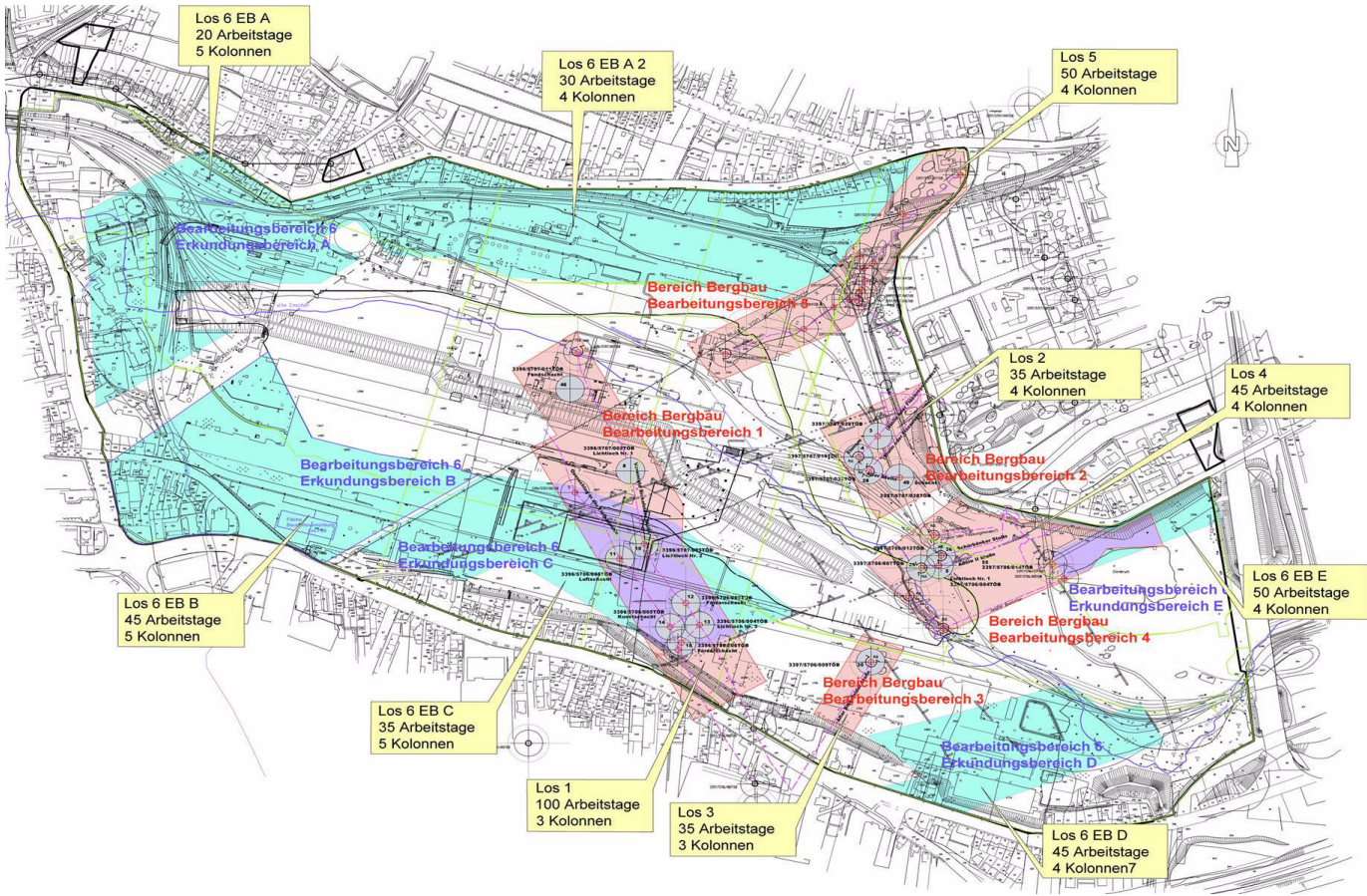
Flächenbelegung Los B4
- Bergbauliche Sicherung -

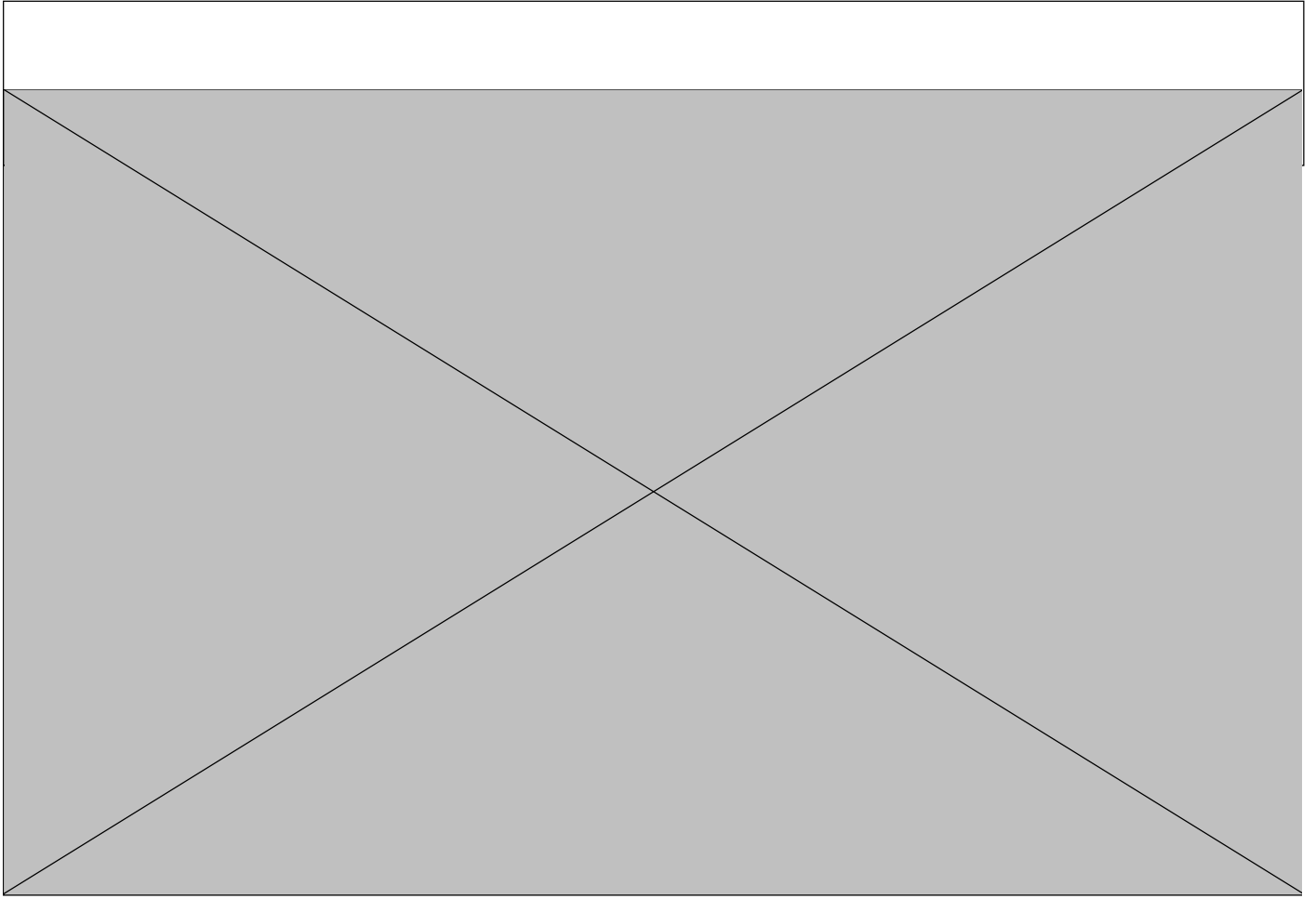
Zeichenerklärung
Stand: 08.11.2006

Bergbauliches Objekt	Planungsgrenze
Flötzausbissbereich	Seekontur
Stollenanlage	Baugrube Vorgezogene Wasserhaltung / LHKW-Schaden
aktueller Stand: Bearbeitungsbereich	Topographie

Stand: 13.03.2007

Maßstab: 1 : 7 500





PHOENIX See in Dortmund-Hörde
Ökologische Verbesserung des Oberlaufs der Emscher

Rahmenterminplan

Nr.	Vorgangsname	2005				2006				2007				2008				2009				2010			
		1	2	3	4	1	2	3	4	1	2	3	4	1	2	3	4	1	2	3	4	1	2	3	4
1	Planfeststellungsbeschluss	◆																							
2	Sanierung LHKW-Schaden mit Nachlauf GW-Reinigung																								
3	Vorgezogene Wasserhaltung																								
4	Bodentransport nach PHOENIX West Teil 1																								
5	Bergbauliche Sicherung																								
6	Oberirdischer Abbruch (Teilfläche 1 und 6)																								
7	Seeaushub, See, Emscher																								
8	Bodentransport nach PHOENIX West Teil 2																								
9	Seeflutung																								
10	Städtebau																								
11	Bauleitplanung inkl. Gutachten																								
12	Erschließung																								

Projekt PHOENIX See

Fazit

- > Die Flutung des Sees beginnt erst 2009.
- > Das Risiko, Fördergelder zu verlieren, besteht.
- > Das Risiko weiterer Verzögerungen besteht.