

Planungswettbewerb Sporthalle Unionviertel Preisträger

Preisgerichtssitzung 16.04.2021

Präsentation im Ausschuss für Kultur, Sport und
Freizeit am 01.06.2021



Stadt Dortmund
Fachbereich Liegenschaften

Anlage 3 (zu TOP 53)



Realisierungswettbewerb

Ausgangslage:

Nicht offener Realisierungswettbewerb nach RPW 2013
(Richtlinie für Planungswettbewerbe)

→ Bau einer **Vierfachsporthalle** als wettkampftaugliche
Sporthalle mit 3.250 Zuschauerplätzen, 450 PKW
Stellplätzen und 110 Fahrradstellplätzen

20 Teilnehmer (19 eingereichte Arbeiten)

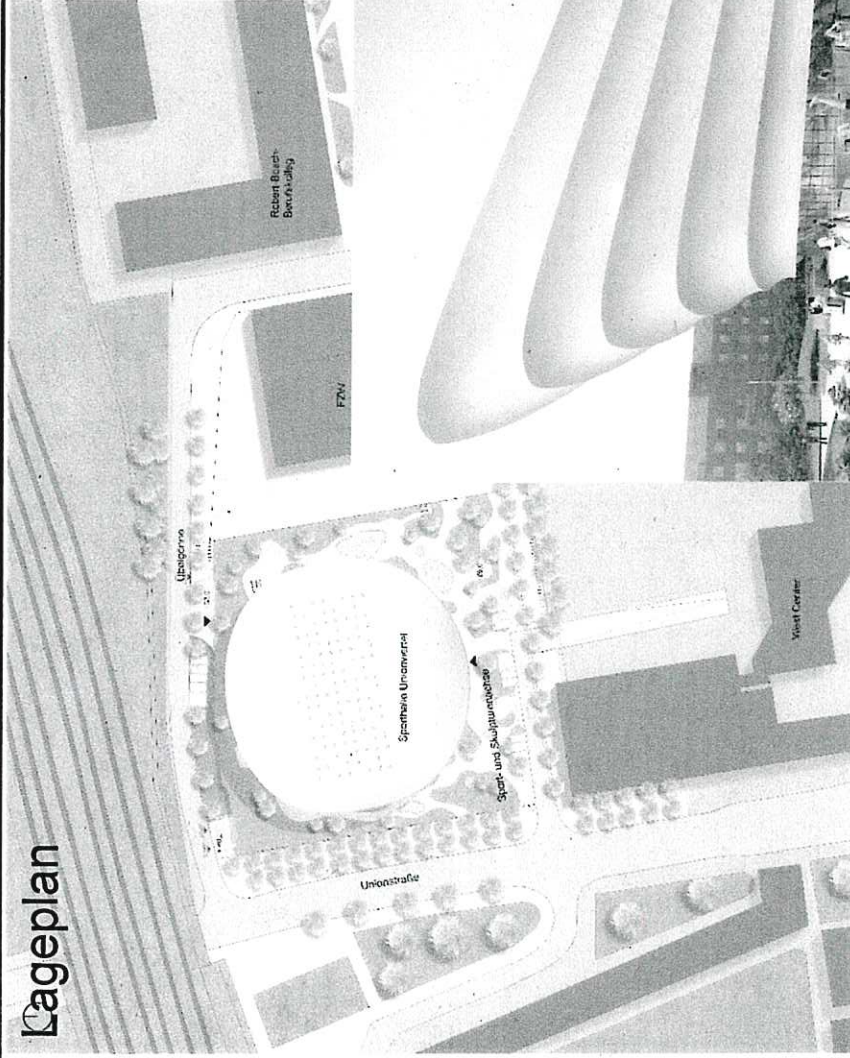
Preisgerichtssitzung am 16.04.2021

Anerkennung - 1011

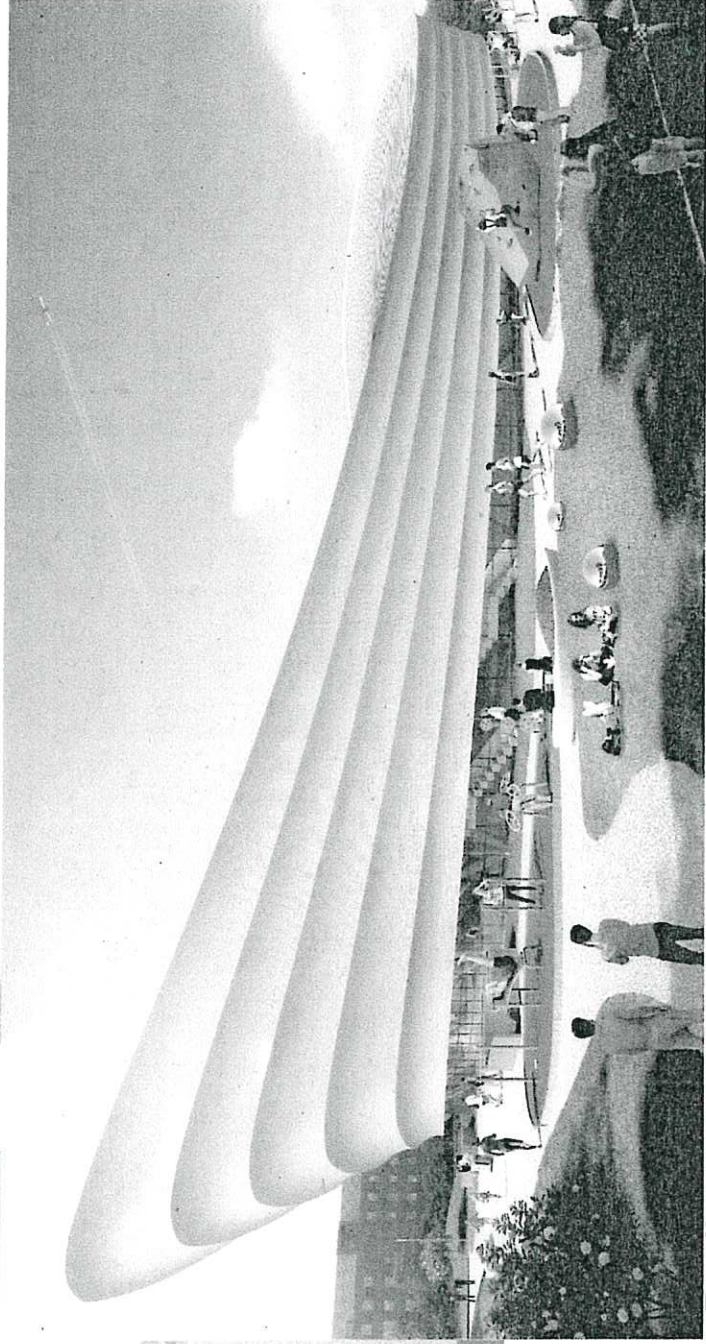


Stadt Dortmund
Fachbereich Liegenschaften

Lageplan



Lageplan M 1:500



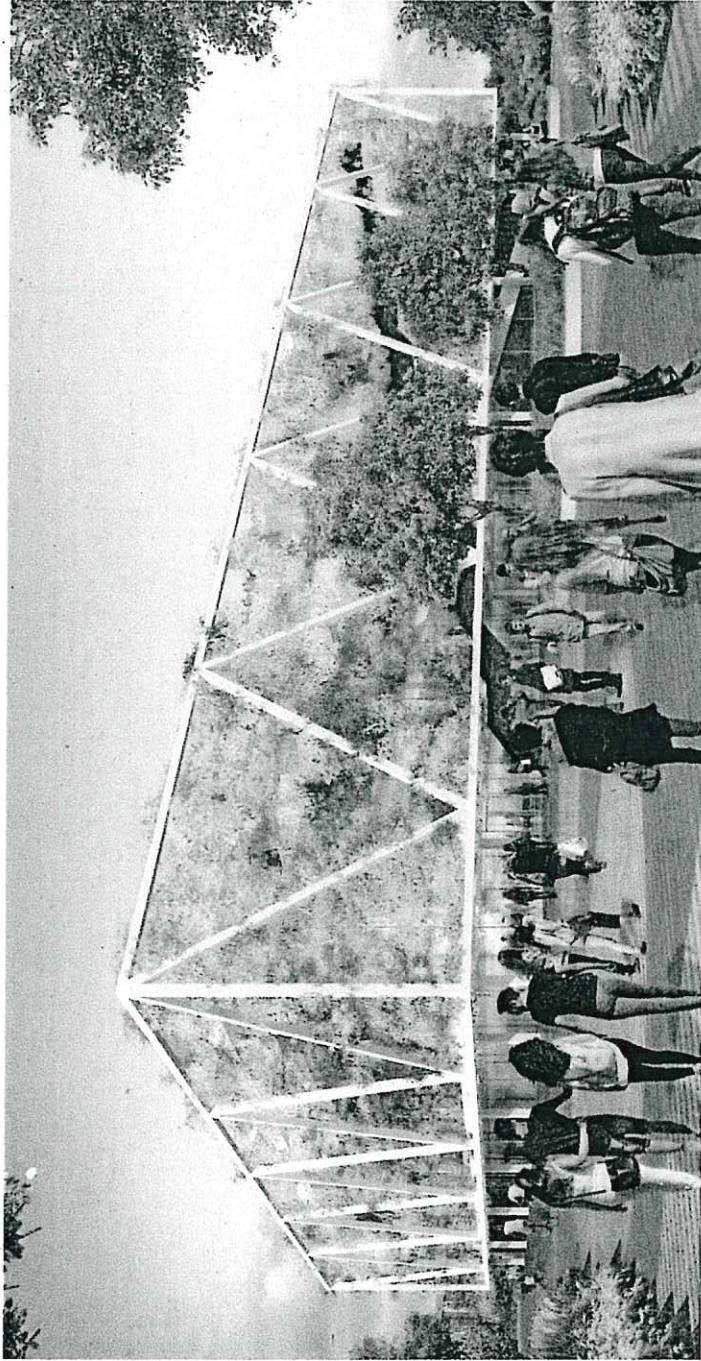
Magma architecture GmbH, Berlin

Mit Studio grüngrau Landschaftsarchitektur, Düsseldorf

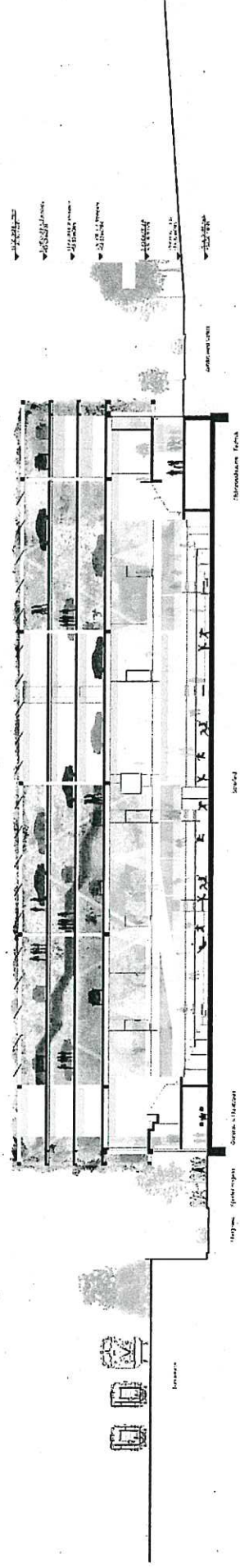
Anerkennung - 1013



Stadt Dortmund
Fachbereich Liegenschaften



Lageplan



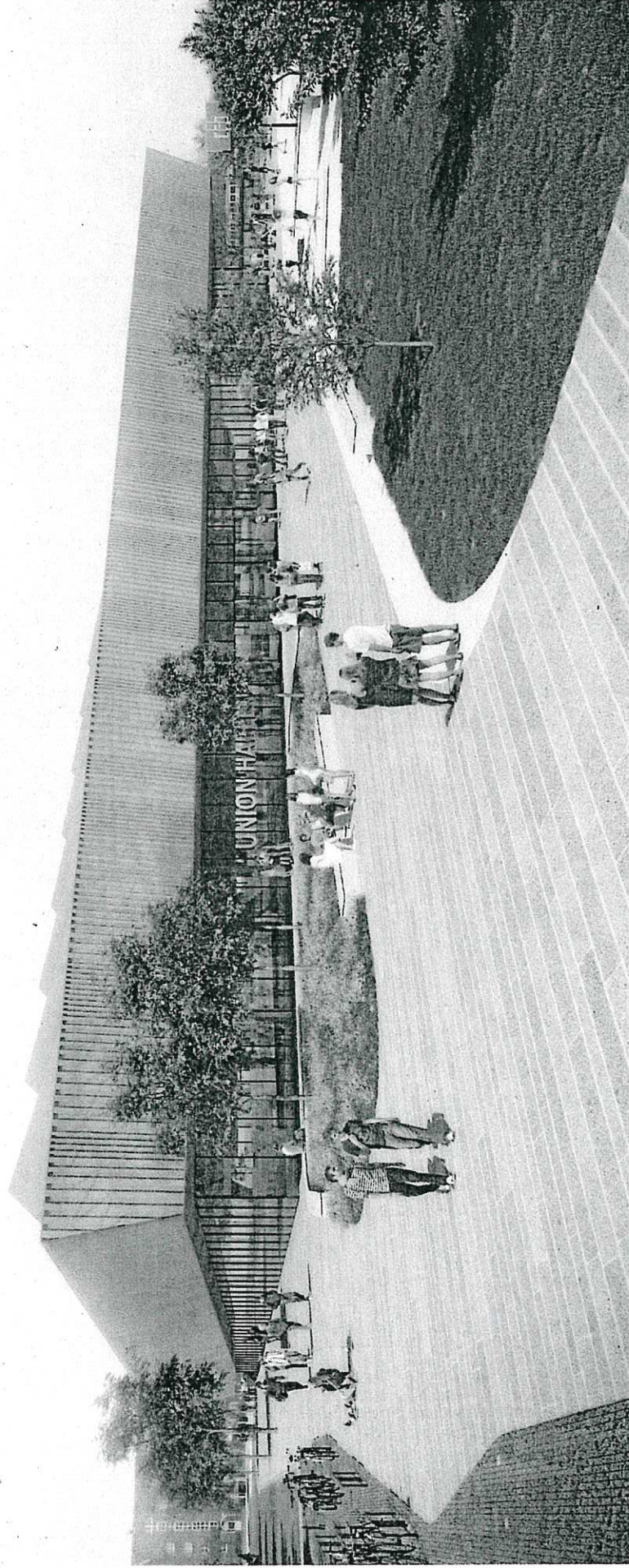
SHA Scheffler Helbich Architekten GmbH, Dortmund

mit Nsp Schonhoff Schadzeck Depenbrock Landschaftsarchitekten PartGmbH, Hannover

3. Preis - 1015



Stadt Dortmund
Fachbereich Liegenschaften



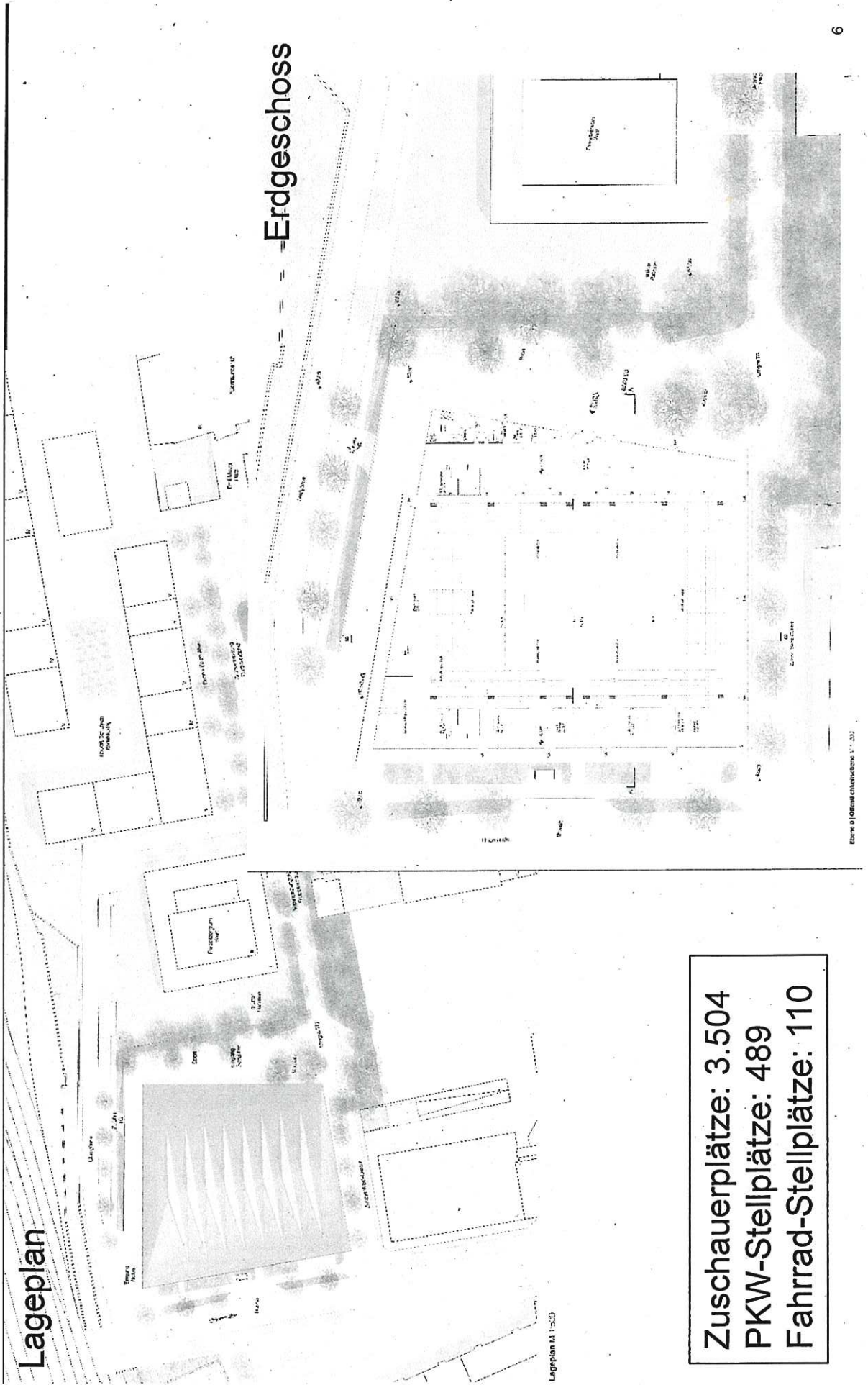
Auer Weber Assoziierte GmbH, München

mit Grabner Huber Lipp Landschaftsarchitekten und Stadtplaner Partnerschaft mbB, Freising ⁵



3. Preis - 1015

Lageplan



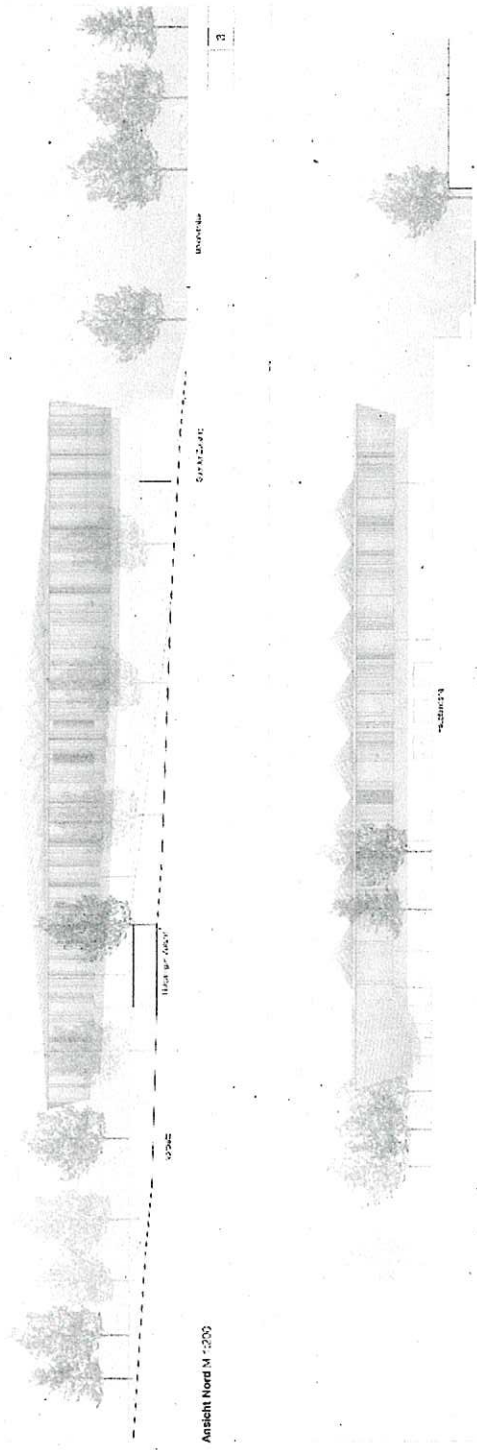
Erdgeschoss

Zuschauerplätze: 3.504
 PKW-Stellplätze: 489
 Fahrrad-Stellplätze: 110

3. Preis - 1015

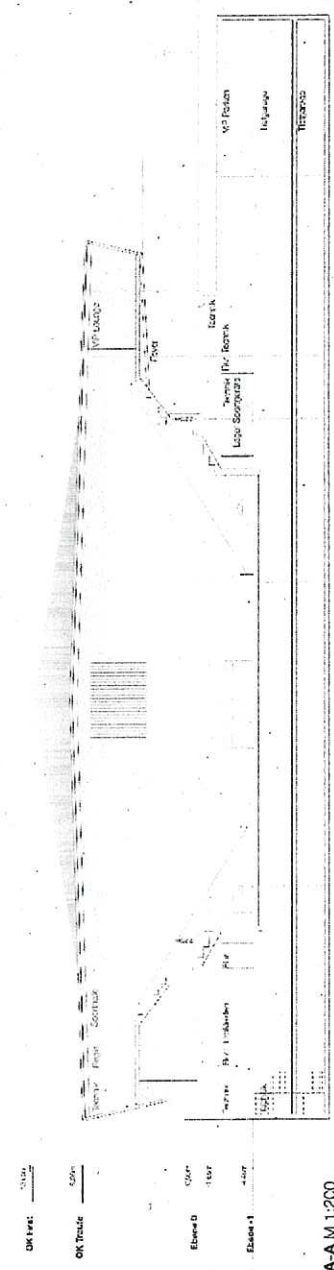


Stadt Dortmund
 Fachbereich Liegenschaften



Ansicht Nord M 1:200

Ansicht Ost M 1:200

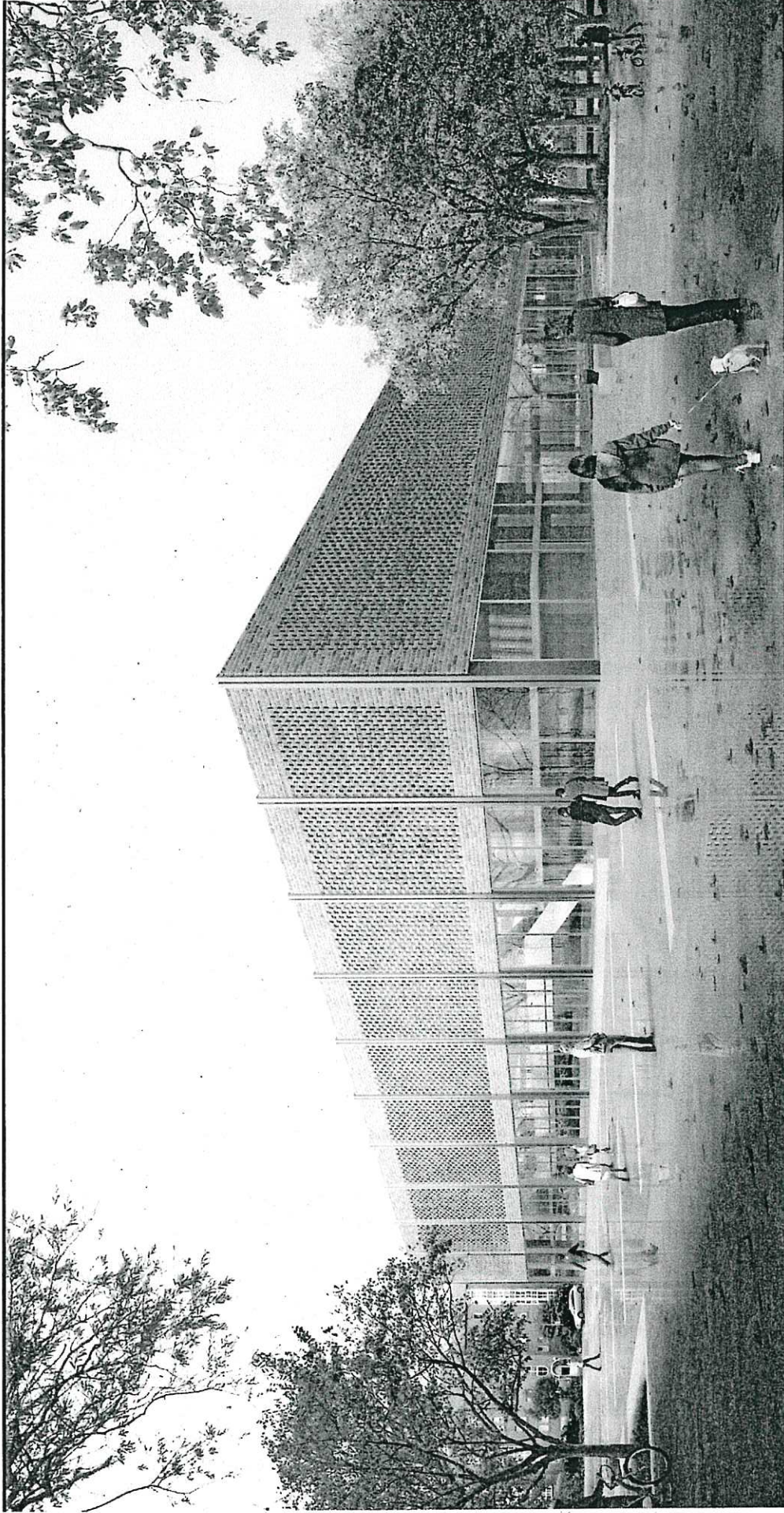


Schnitt A-A M 1:200

2. Preis - 1019



Stadt Dortmund
Fachbereich Liegenschaften



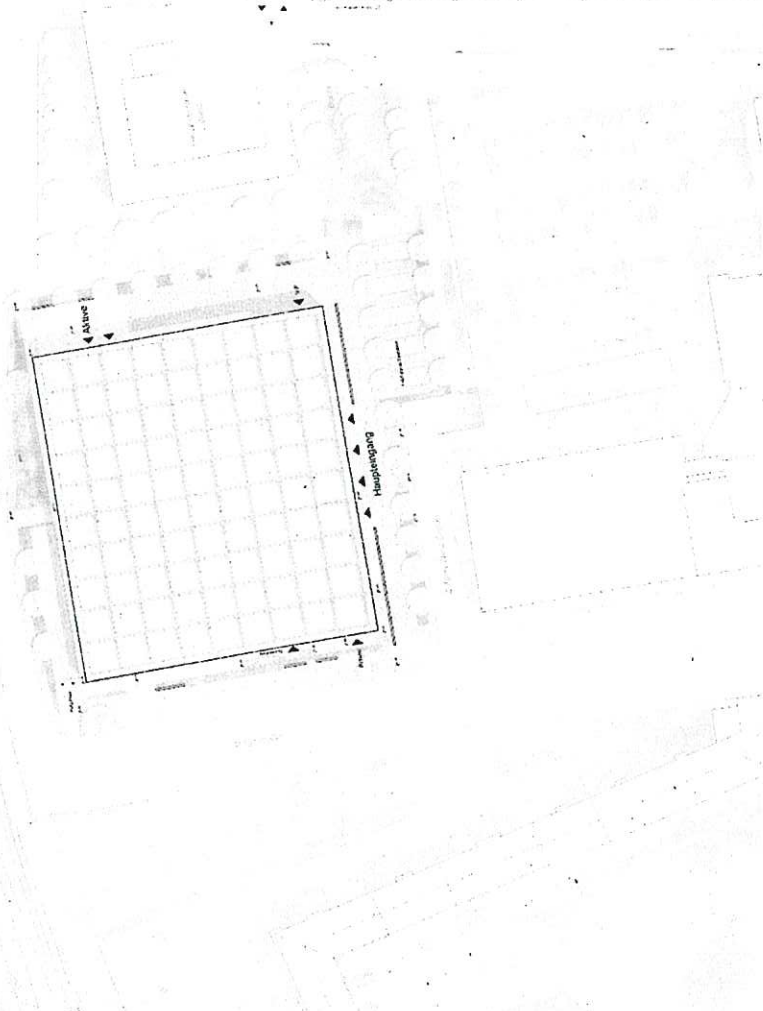
Heinle, Wischer und Partner Freie Architekten GbR, Berlin
mit Landschaftsarchitektur Bos GbR, Berlin



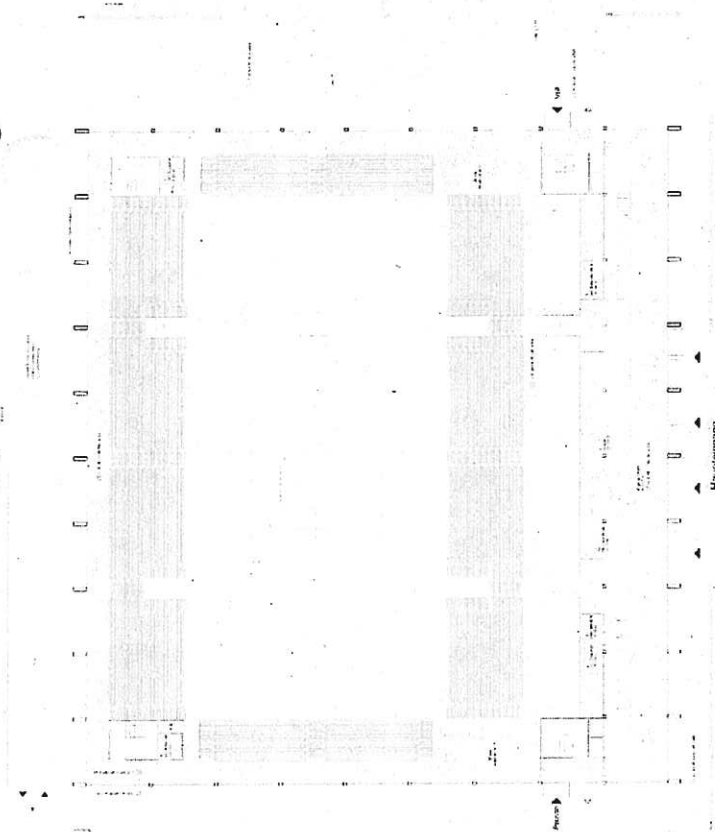
Stadt Dortmund
Fachbereich Liegenschaften

2. Preis - 1019

Lageplan



Erdgeschoss

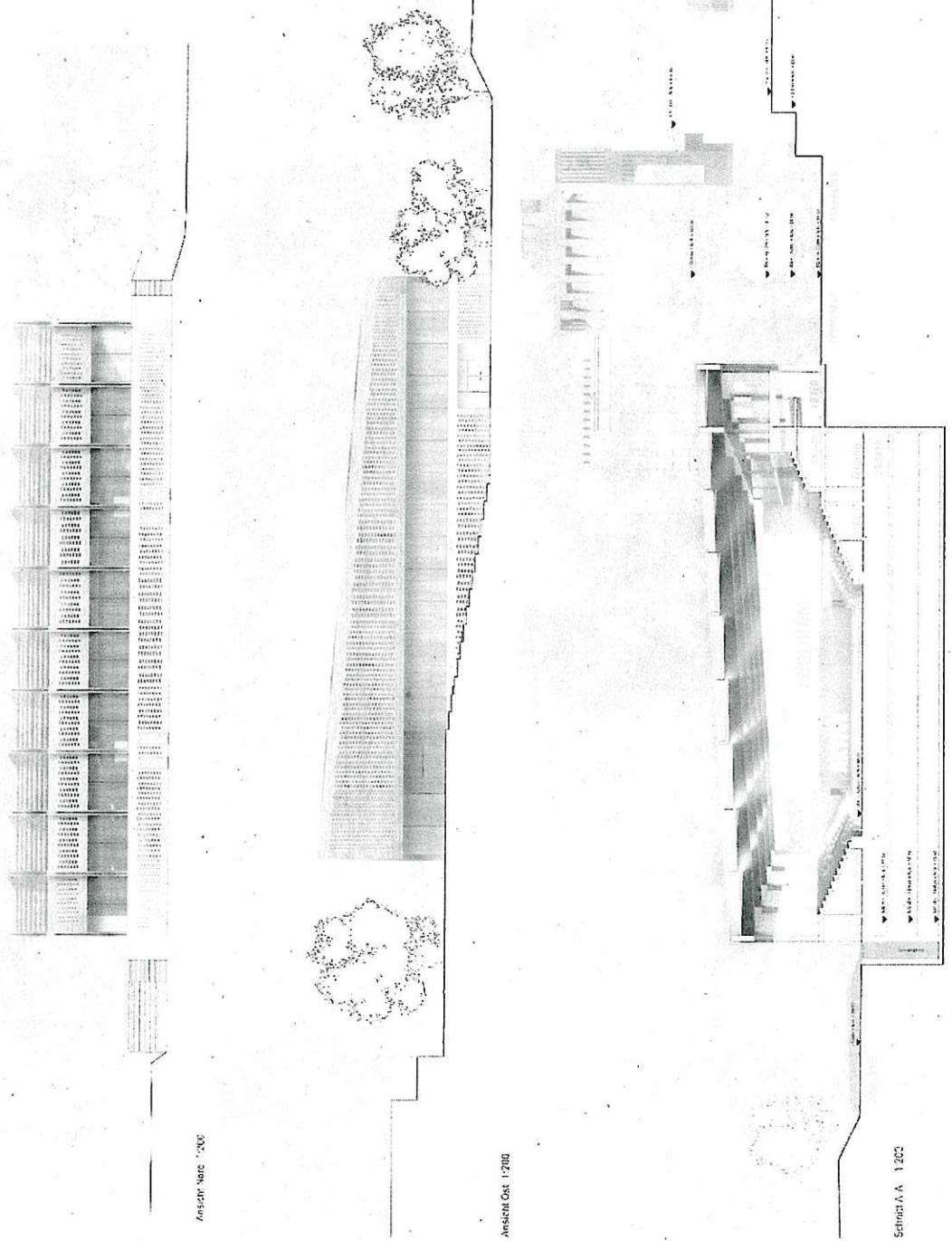


Zuschauerplätze: 3.760
PKW-Stellplätze: 450
Fahrrad-Stellplätze: 110



Stadt Dortmund
Fachbereich Liegenschaften

2. Preis - 1019





Stadt Dortmund
Fachbereich Liegenschaften

1. Preis – 1008



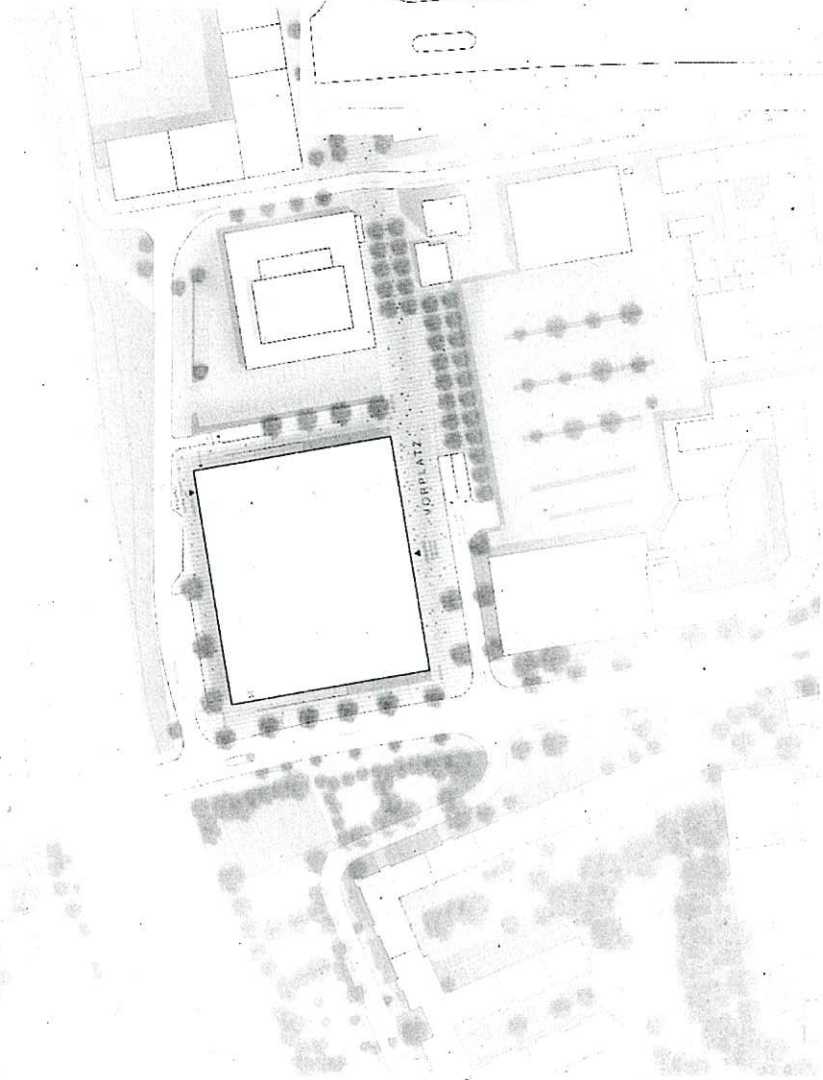
BAURCONSULT Architekten Ingenieure, Haßfurt
Mit Michel Hübner, Landschaftsarchitekt, BAURCONSULT Architekten



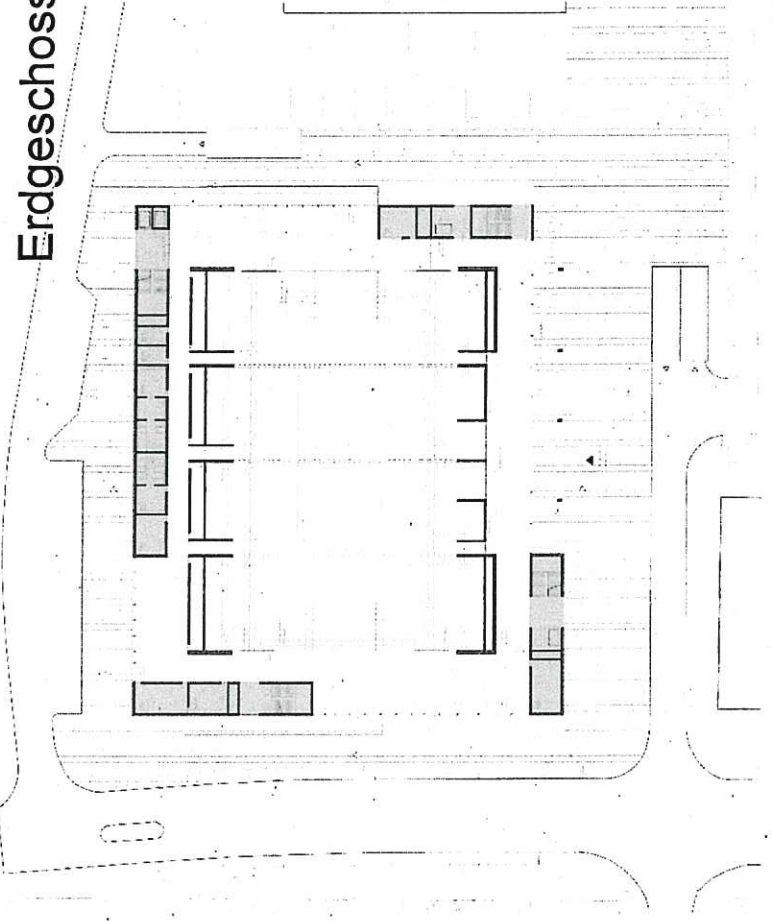
Stadt Dortmund
Fachbereich Liegenschaften

1. Preis – 1008

Lageplan



Erdgeschoss

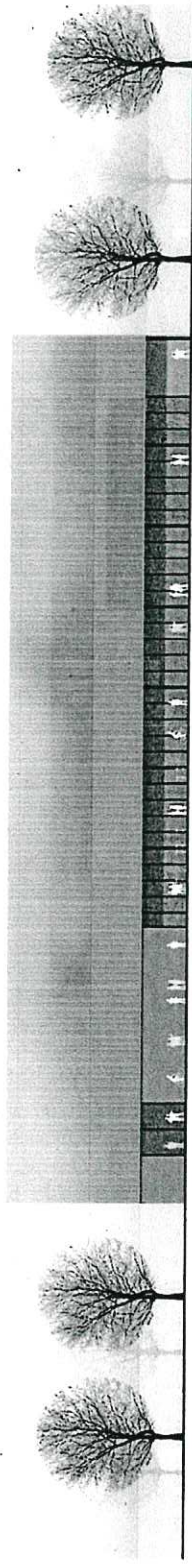


Zuschauerplätze: 3.255
PKW-Stellplätze: 450
Fahrrad-Stellplätze: 150

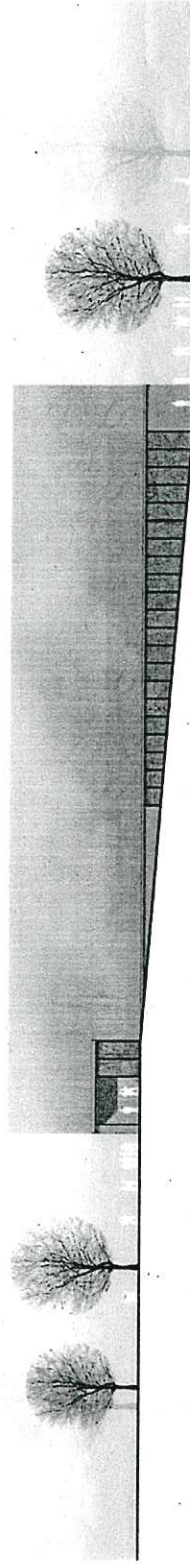
1. Preis - 1008



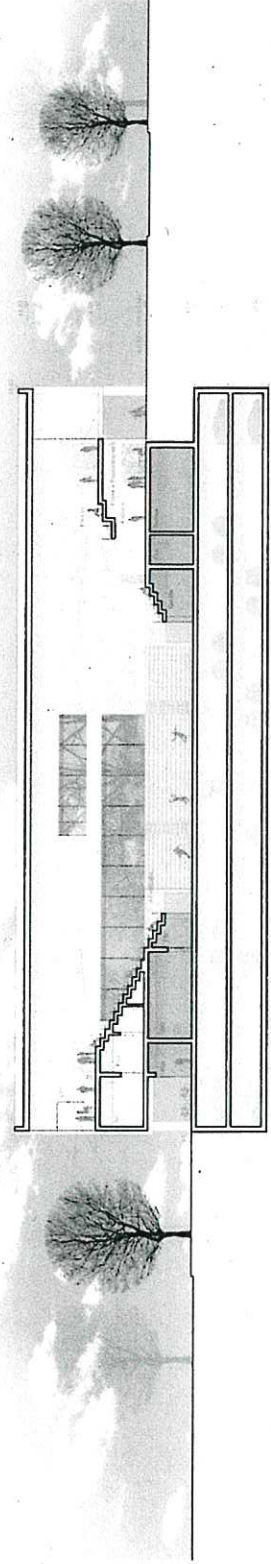
Stadt Dortmund
Fachbereich Liegenschaften



ANSICHT NORD 1:200



ANSICHT OST 1:200

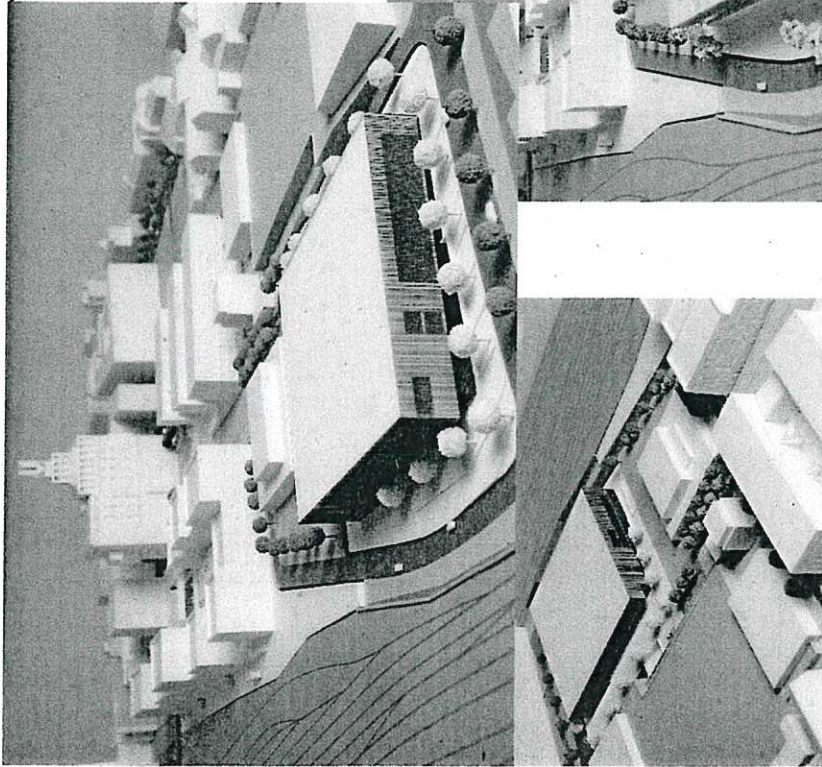


QUERSCHNITT 1:200

Modelle Preissträger



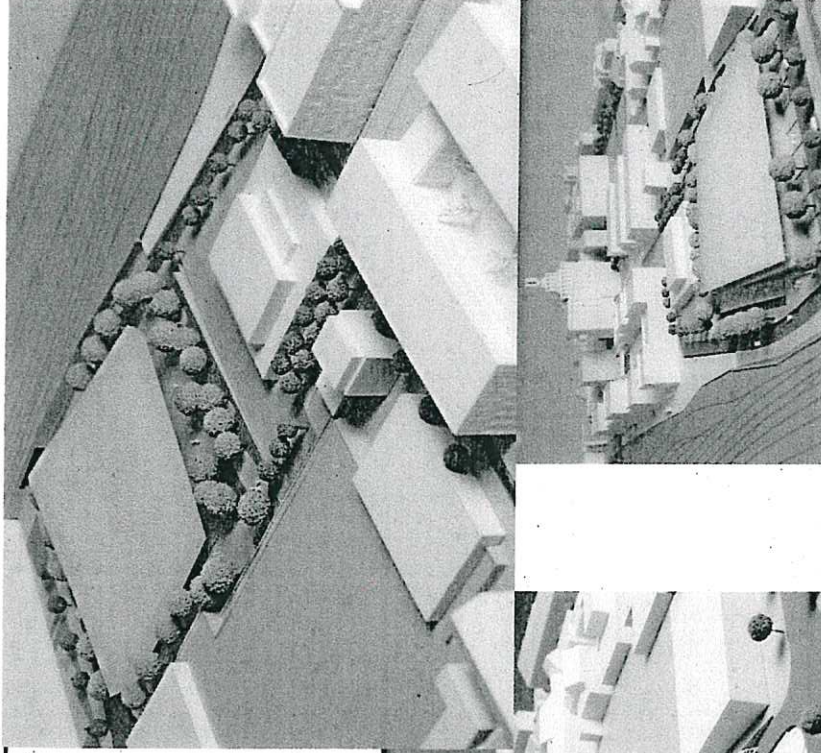
Stadt Dortmund
Fachbereich Liegenschaften



1. Platz



2. Platz



3. Platz