

Messe- und Veranstaltungszentrum Strobelallee

Ludger Wilde



Das Messe- und Veranstaltungszentrum





Ausgangssituation

Betreff:

Entwicklung des Veranstaltungszentrum entlang der Strobelallee

Ratsbeschluss:

Grundsatzbeschluss für die Entwicklung
Rat der Stadt, 07.06.2001

Rahmenplanung „Veranstaltungszentrum Westfalahallen/Westfalenstadion
Rat der Stadt, 23.05.2002

Aktuelle Situation:

Rahmenplan „Messe- und Veranstaltungszentrum Strobelallee“, Stand 2019,
als zeitgemäße Anpassung der Planung aus 2002

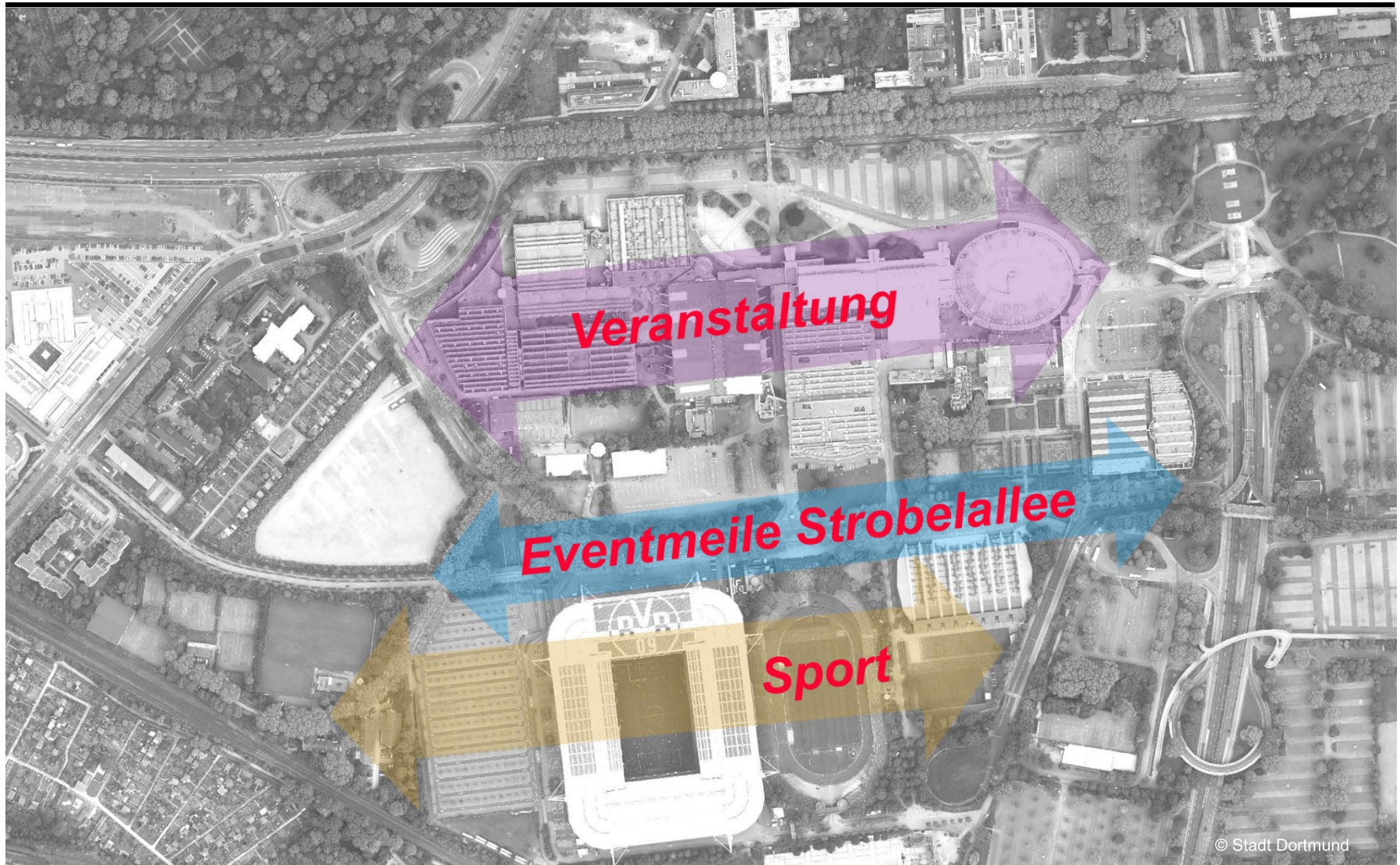


Das Messe- und Veranstaltungszentrum an der Strobelallee





Das Messe- und Veranstaltungszentrum an der Strobelallee





Entwicklungsziele der Planung

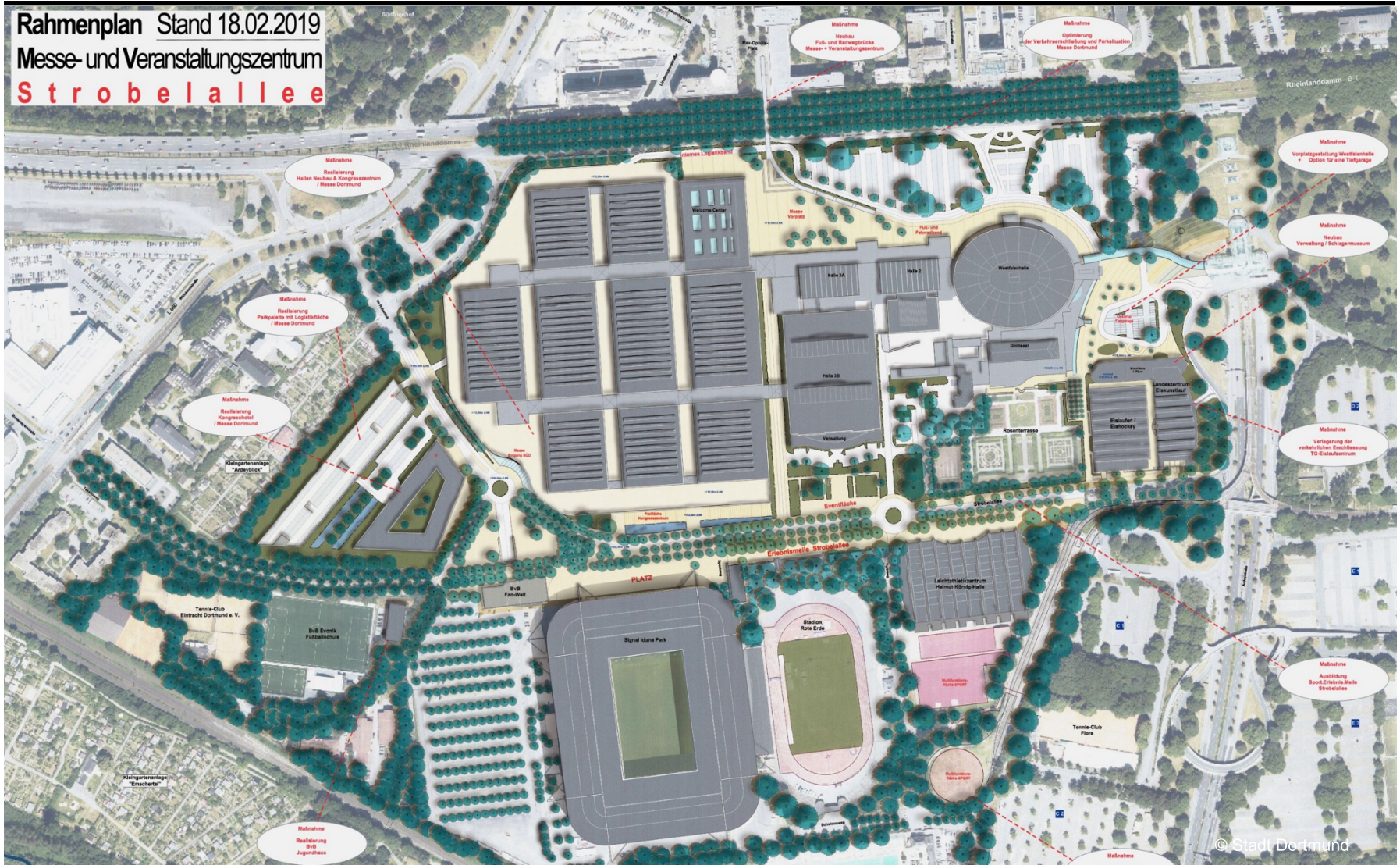
Entwicklungsziele

- bauliche Erneuerung / Neuordnung der Bestandshallen der Westfalahallen Unternehmensgruppe GmbH
 - Ergänzung um ein neues Großkongresszentrum
 - Neubau Kongresshotel und Parkpalette
 - Neuordnung des nördlichen Westfalahallenbereiches; Platzgestaltung; Erschließung; Fuß- und Radwege
 - Ersatzneubau der Brücke Lindemannstraße
 - Neuordnung des östlichen Westfalahallenbereiches
 - Realisierung der Sport- und Erlebnismeile Strobelallee
-



Entwicklung von Teilflächen

Rahmenplan Stand 18.02.2019
 Messe- und Veranstaltungszentrum
Strobellee





„Bauliche Erneuerung / Neuordnung Bestandshallen & Kongresszentrum“

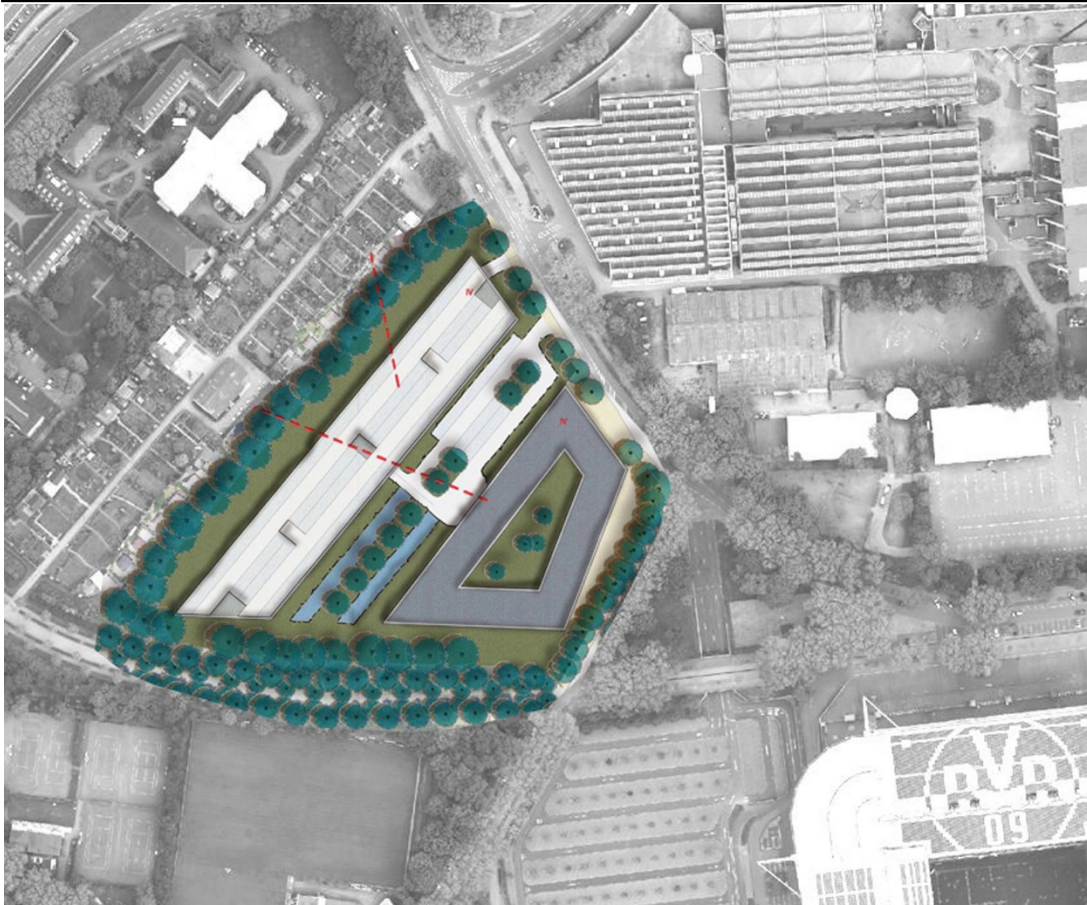


Maßnahmen:

- strategische Neuausrichtung der Gebäude und des Geländes
- mittel- bis langfristige Erneuerung der Bestandshallen
- Neubau Messe-Eingang SÜD
- Ergänzung der Messe-Hallen um ein Großkongresszentrum
- Optimierung der verkehrstechnischen Erschließung und Lenkung der unterschiedlichen Verkehrsarten
- Umsetzung nach dem Prinzip „Ersatzbau schaffen, Bestandshalle ersetzen“
- Durchgängige interne Geländeumfahrt zur Erschließung der Logistik- und Parkplatzflächen



„Kongresshotel & Parkpalette mit Logistikfläche“



Maßnahmen:

- Neubau eines Kongresshotels in direkter Nähe zum neuen Eingang SÜD und Großkongresszentrum
- Neubau einer Parkpalette mit Logistikflächen

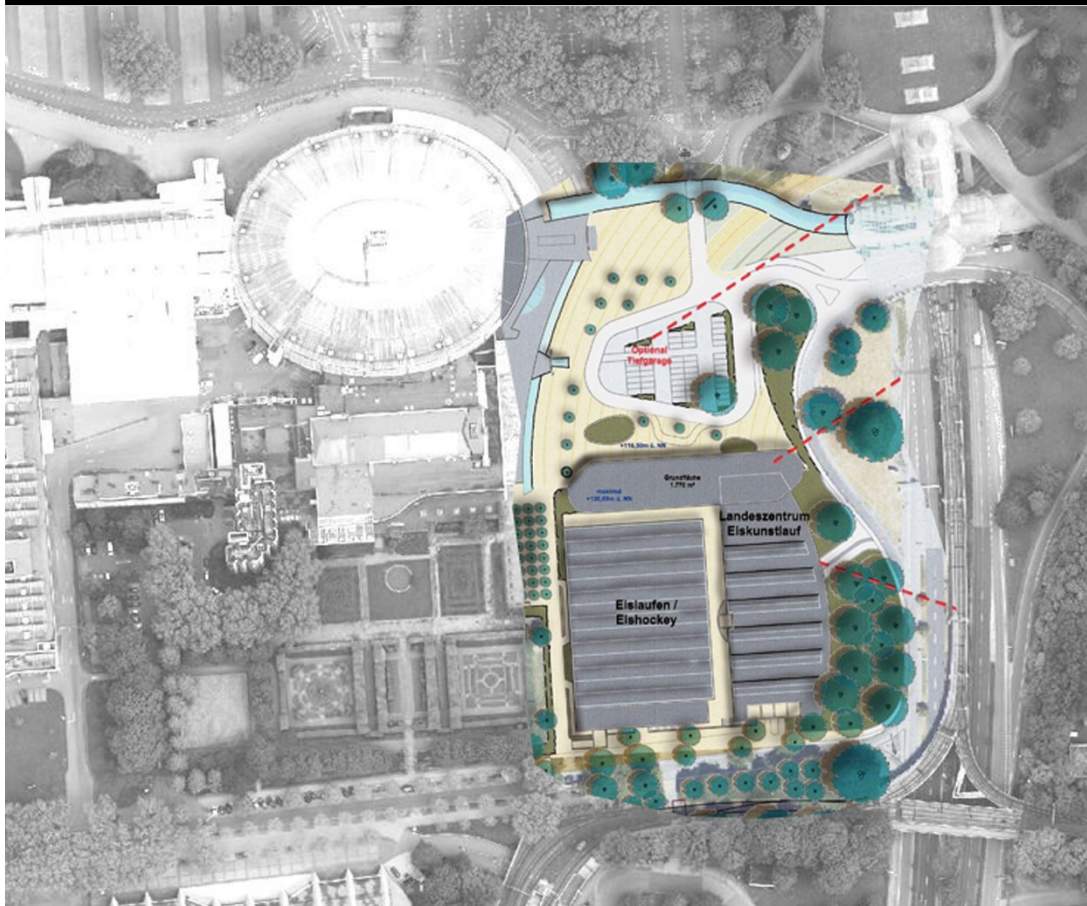
„Neuordnung des nördlichen Westfalenhallenbereiches“



Maßnahmen:

- Vorplatzgestaltung
Messe-Nord
- Neue zentrale Erschließung
über Rheinlanddamm/B1
- Trennung der
unterschiedlichen Verkehrsarten
- Ersatzneubau der Brücke
Lindemannstraße

„Neuordnung des östlichen Westfalenhallenbereiches“



Maßnahmen:

- funktionale, städtebauliche und gestalterische Aufwertung
- bauliche Schließung des nördlichen Eingangsbereiches des Eissportzentrums
- Reduzierung des vorhandenen oberirdischen Stellplatzangebotes
- Optional nördliche Erweiterung der Tiefgarage „Eissportzentrum“
- Neue Erschließungszufahrt der Tiefgarage „Eissportzentrum“ über Ardeystraße



„Sport- und Eventmeile Strobelallee“



Maßnahmen:

- Umbau der Strobelallee zur „Sport- und Eventmeile“
- Ausbau von zwei Kreisverkehren
- Dauerhafte oder zumindest temporäre Abbindung vom Durchgangs- und Erschließungsverkehr
- Ausbildung eines adressstiftenden Open Air Eventbereiches
- zentraler Raum zur Durchführung gemeinsamer Veranstaltungen;
- Verbesserung der Aufenthaltsqualität;
- Gestalterische Anpassung der Straße „Im Rabenloh“



Ratsbeschluss 23.05.2019

Betreff:

Entwicklung „Messe- und Veranstaltungszentrum Strobelallee“

Beschlussvorschlag:

Der Rat der Stadt Dortmund beschließt die Rahmenplanung „Messe- und Veranstaltungszentrum Strobelallee“ als Grundlage für die weitere Entwicklung und beauftragt die Verwaltung, die für die Umsetzung der Entwicklungsmaßnahmen erforderlichen Konkretisierungen vorzunehmen sowie die haushalts- und förderrechtlichen Voraussetzungen dazulegen.

„Bestand“



Maßnahmen:

- Eröffnung Eingang NORD und Besucherpassage



„projektierte Entwicklung bis 2024“



Maßnahmen:

- Anpassung „Im Rabenloh“ an das Konzept EventMeile



„projektierte Entwicklung bis 2024“



Maßnahmen:

- Anpassung „Im Rabenloh“ an das Konzept EventMeile
- Neuordnung nördliches Westfalahallen Umfeld
- Ersatzneubau der Brücke Lindemannstraße



„projektierte Entwicklung bis 2024“

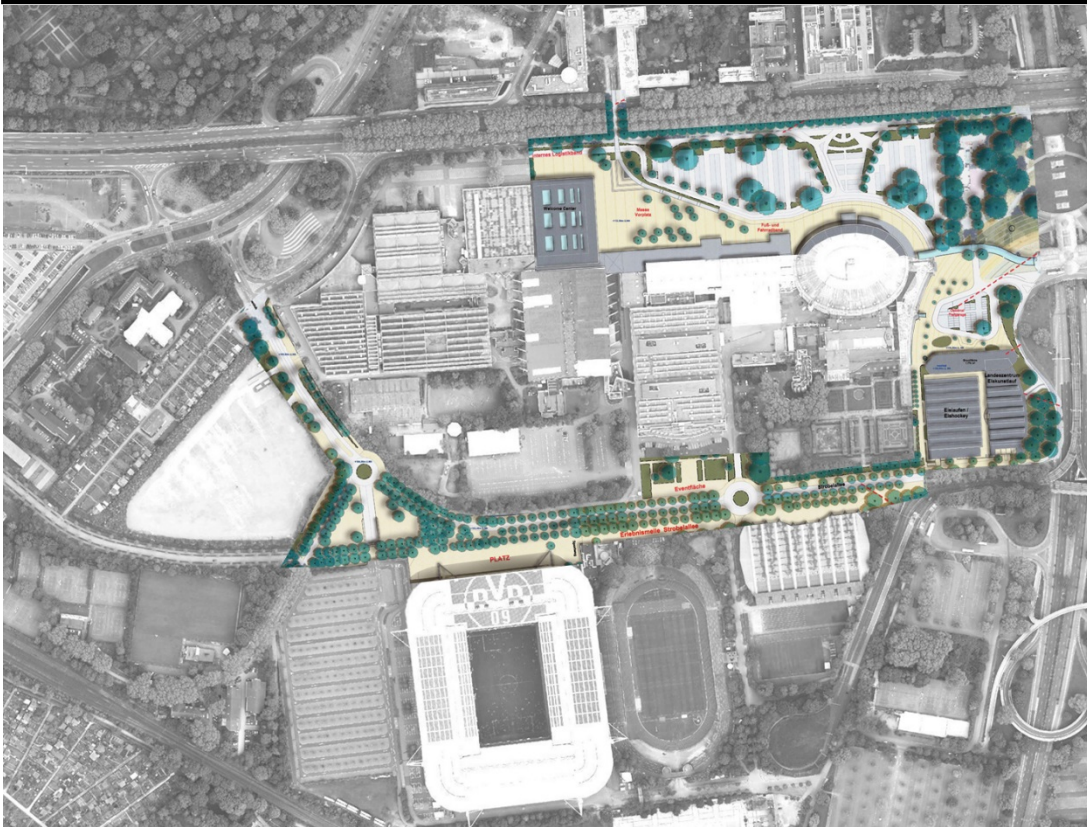


Maßnahmen:

- Anpassung „Im Rabenloh“ an das Konzept EventMeile
- Neuordnung nördliches Westfalenhallen Umfeld
- Ersatzneubau der Brücke Lindemannstraße
- Neuordnung östliches Westfalenhallen Umfeld



„projektierte Entwicklung 2024 ff.“

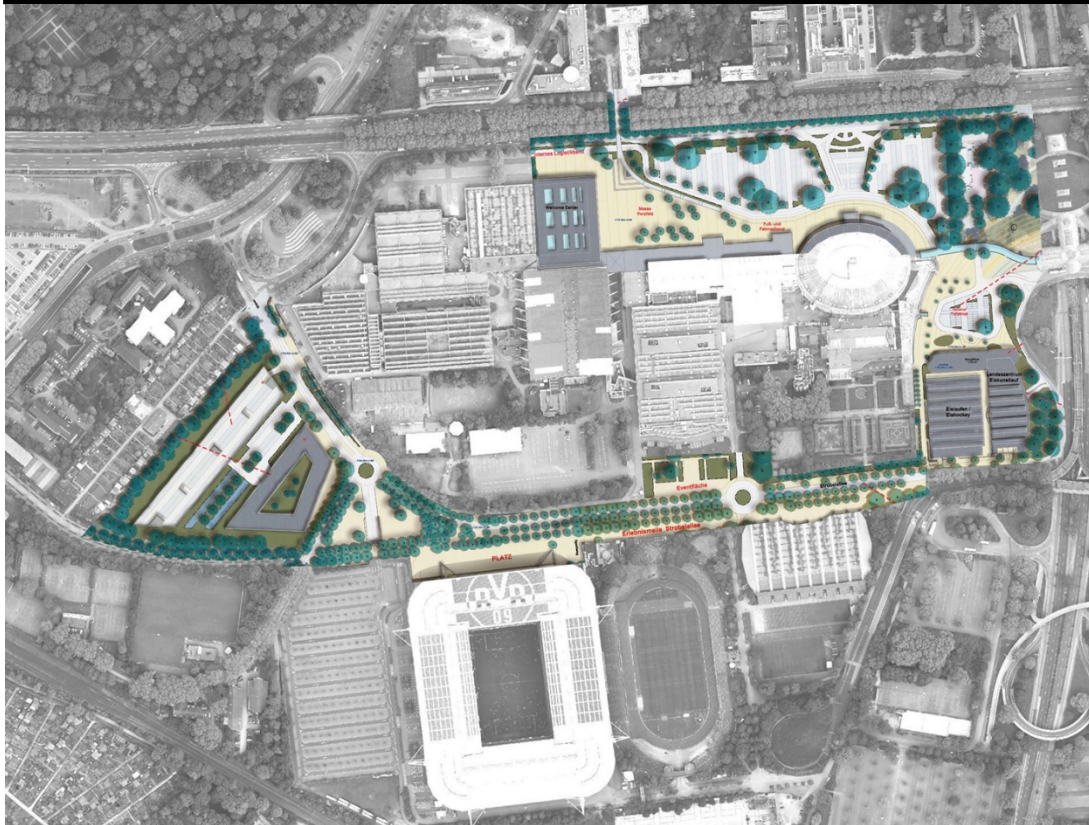


Maßnahmen:

- Realisierung der „Sport- und Eventmeile Strobelallee“



„projektierte Entwicklung 2024 ff“

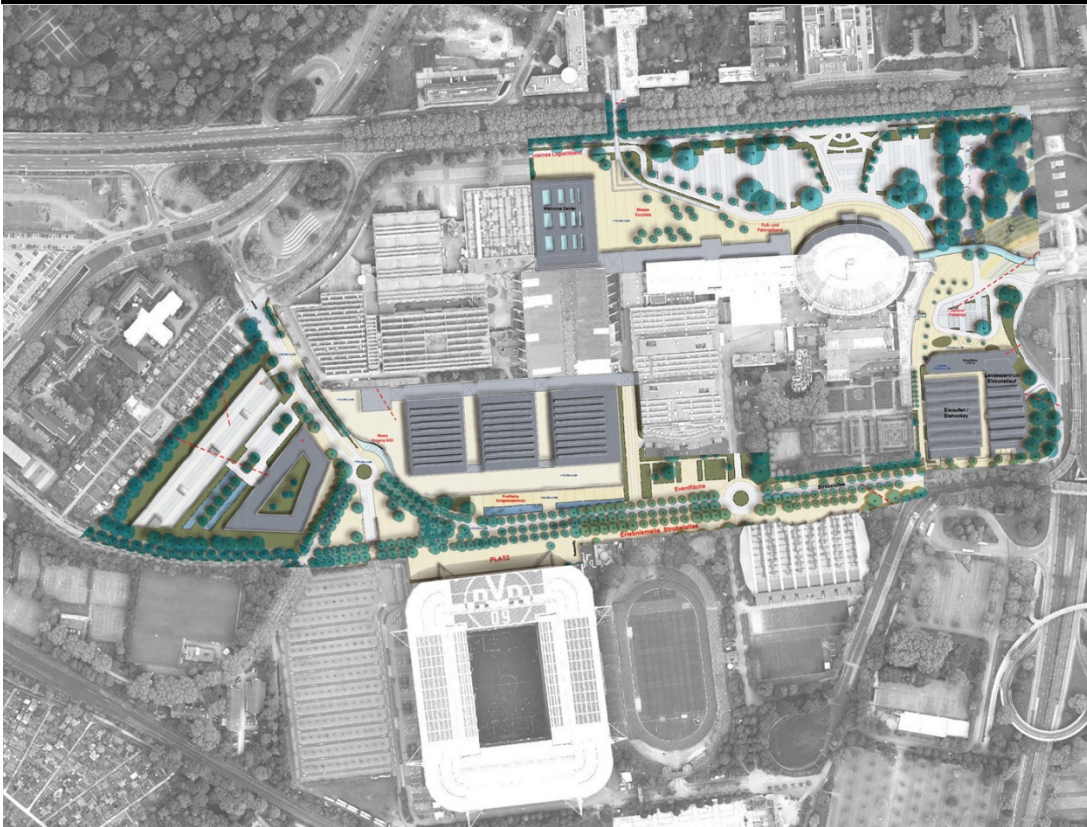


Maßnahmen:

- Realisierung der „Sport- und Eventmeile Strobelallee“
- Kongresshotel sowie Parkpalette mit Logistikfläche



„projektierte Entwicklung 2024 ff“

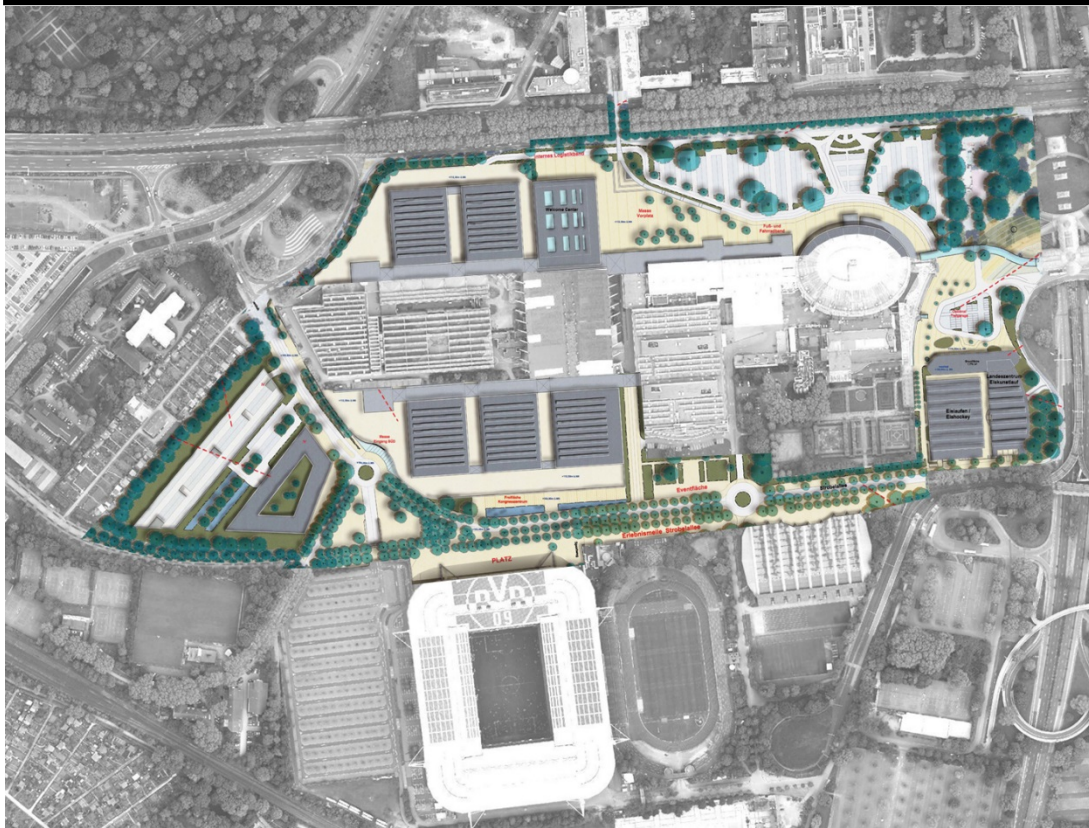


Maßnahmen:

- Realisierung der „Sport- und Eventmeile Strobelallee“
- Kongresshotel sowie Parkpalette mit Logistikfläche
- Neubau Messehallen Süd Kongresszentrum



„projektierte Entwicklung 2024 ff“

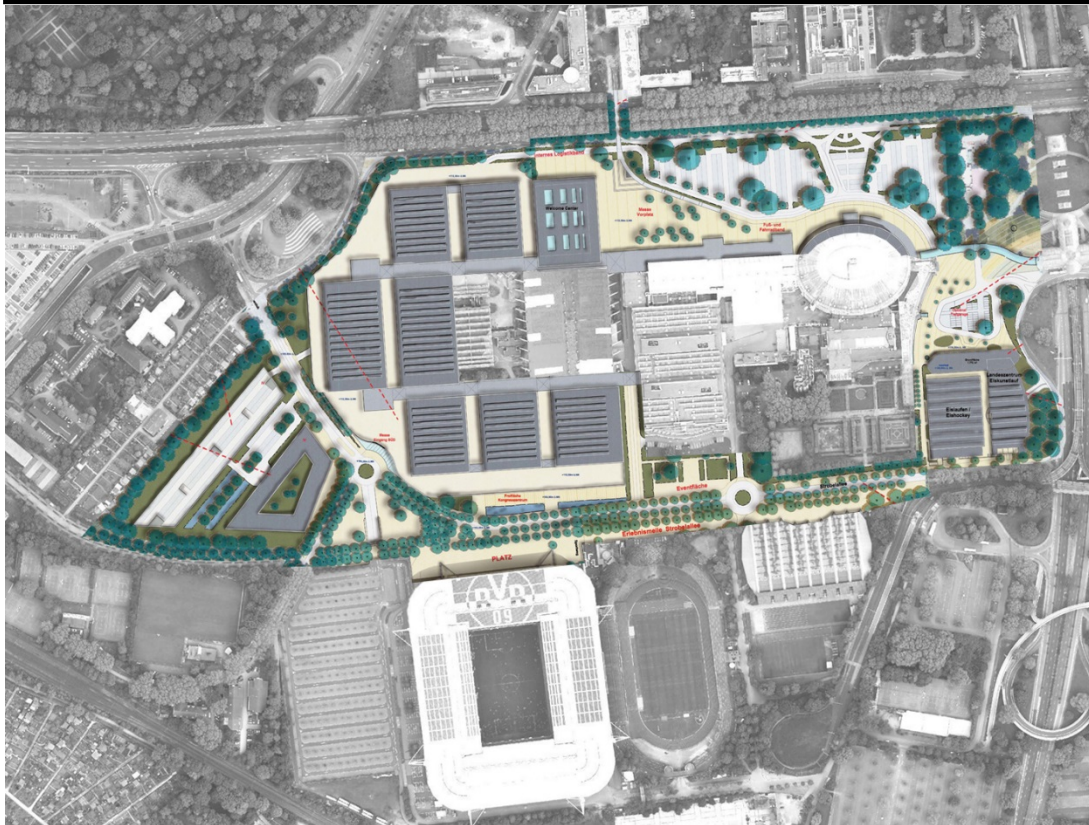


Maßnahmen:

- Realisierung der „Sport- und Eventmeile Strobelallee“
- Kongresshotel sowie Parkpalette mit Logistikfläche
- Neubau Messehallen Süd Kongresszentrum
- Ersatzbau Messehallen Nordriegel



„projektierte Entwicklung 2024 ff“



Maßnahmen:

- Realisierung der „Sport- und Eventmeile Strobelallee“
- Kongresshotel sowie Parkpalette mit Logistikfläche
- Neubau Messehallen Süd Kongresszentrum
- Ersatzbau Messehallen Nordriegel
- Ersatzbau Phase I Messehallen Mittelriegel



„projektierte Entwicklung 2024 ff“

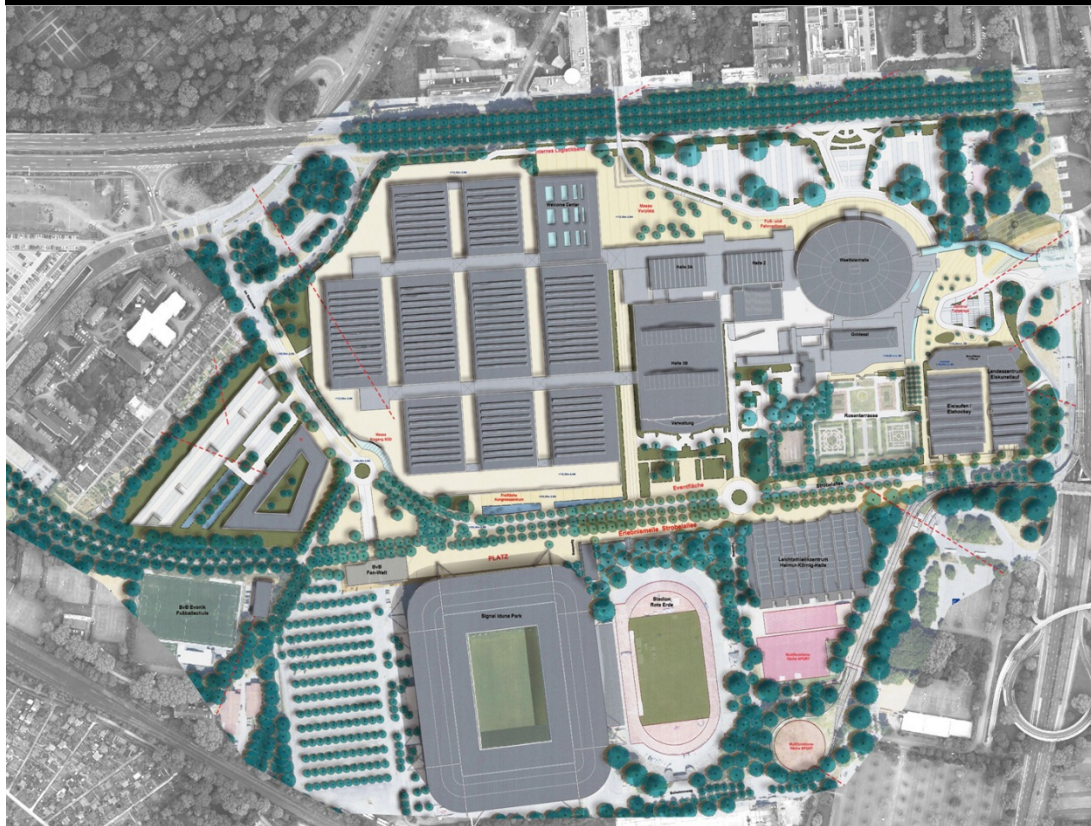


Maßnahmen:

- Realisierung der „Sport- und Eventmeile Strobelallee“
- Kongresshotel sowie Parkpalette mit Logistikfläche
- Neubau Messehallen Süd Kongresszentrum
- Ersatzbau Messehallen Nordriegel
- Ersatzbau Phase I Messehallen Mittelriegel
- Ersatzbau Phase II Messehallen Mittelriegel



Rahmenplan „Messe- und Veranstaltungszentrum Strobelallee“





Danke für Ihre Aufmerksamkeit!

Ludger Wilde