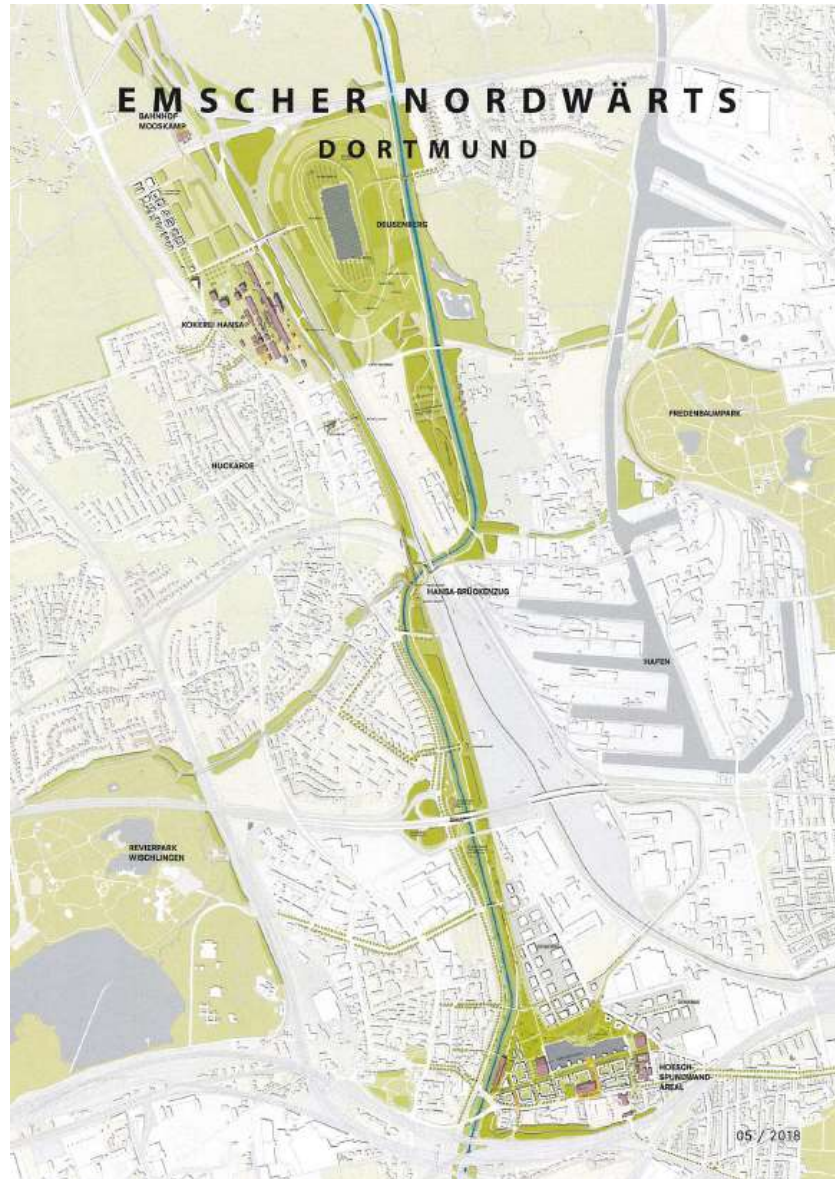


SMART RHINO

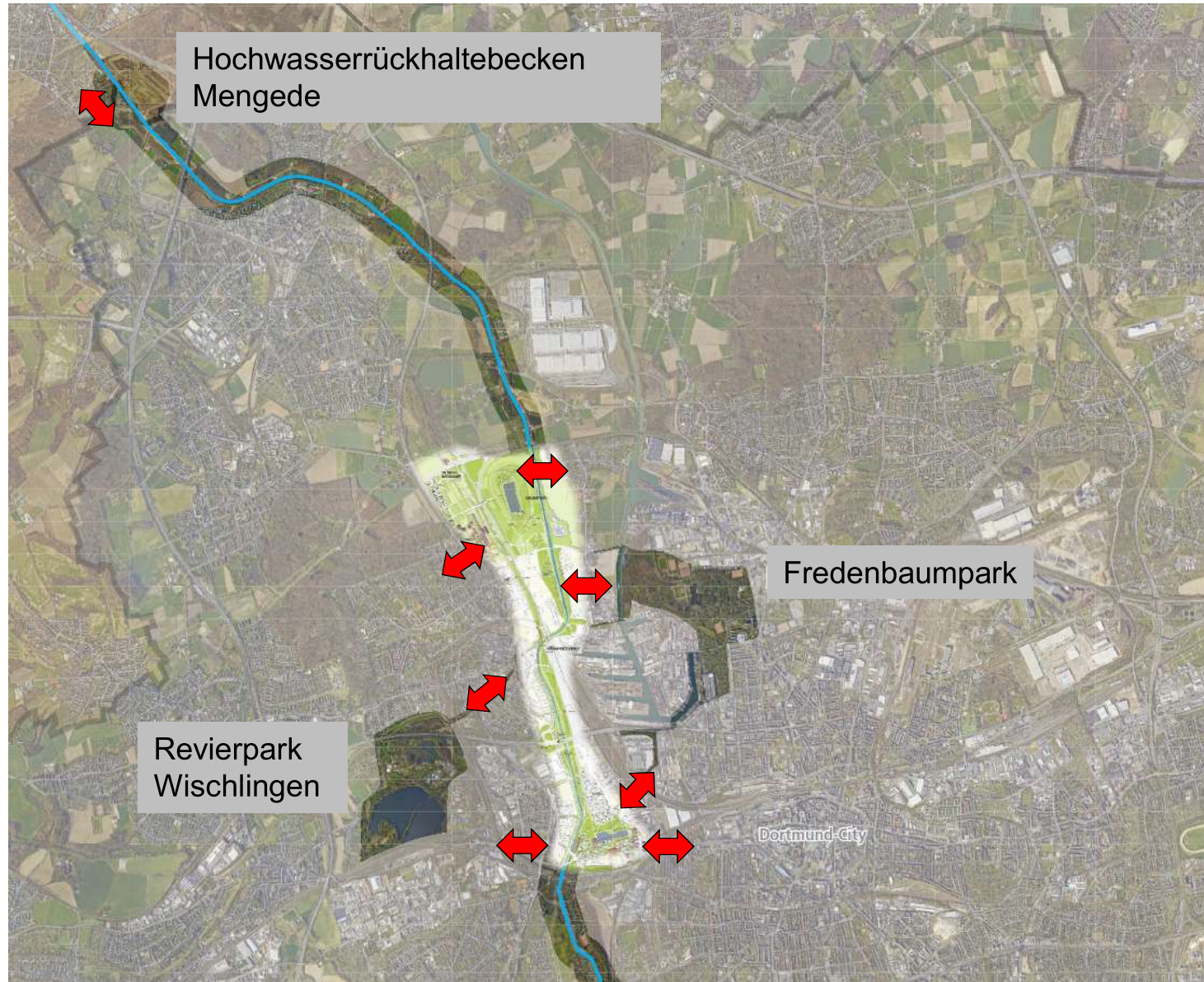
DER ZUKUNFTSCAMPUS FÜR DIE NEUE GESELLSCHAFT

DER NEUE LEBENS-, WISSENS- UND TECHNOLOGIE-PARK IN DORTMUND

Emscher nordwärts Rahmenplan mit Hoesch-Spundwand-Areal



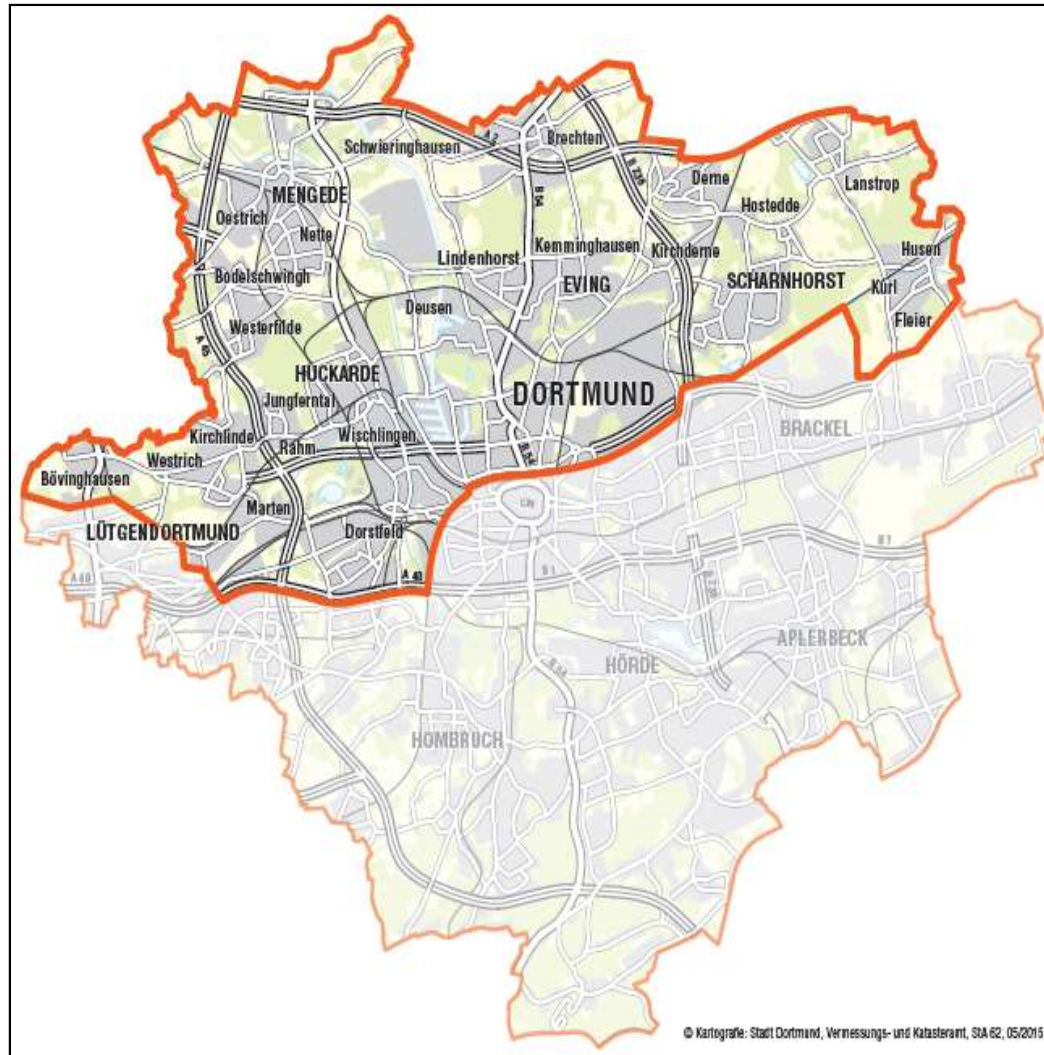
Internationale Gartenausstellung 2027 (IGA) Gebietskulisse



Internationale Gartenausstellung 2027 (IGA) Gebietskulisse

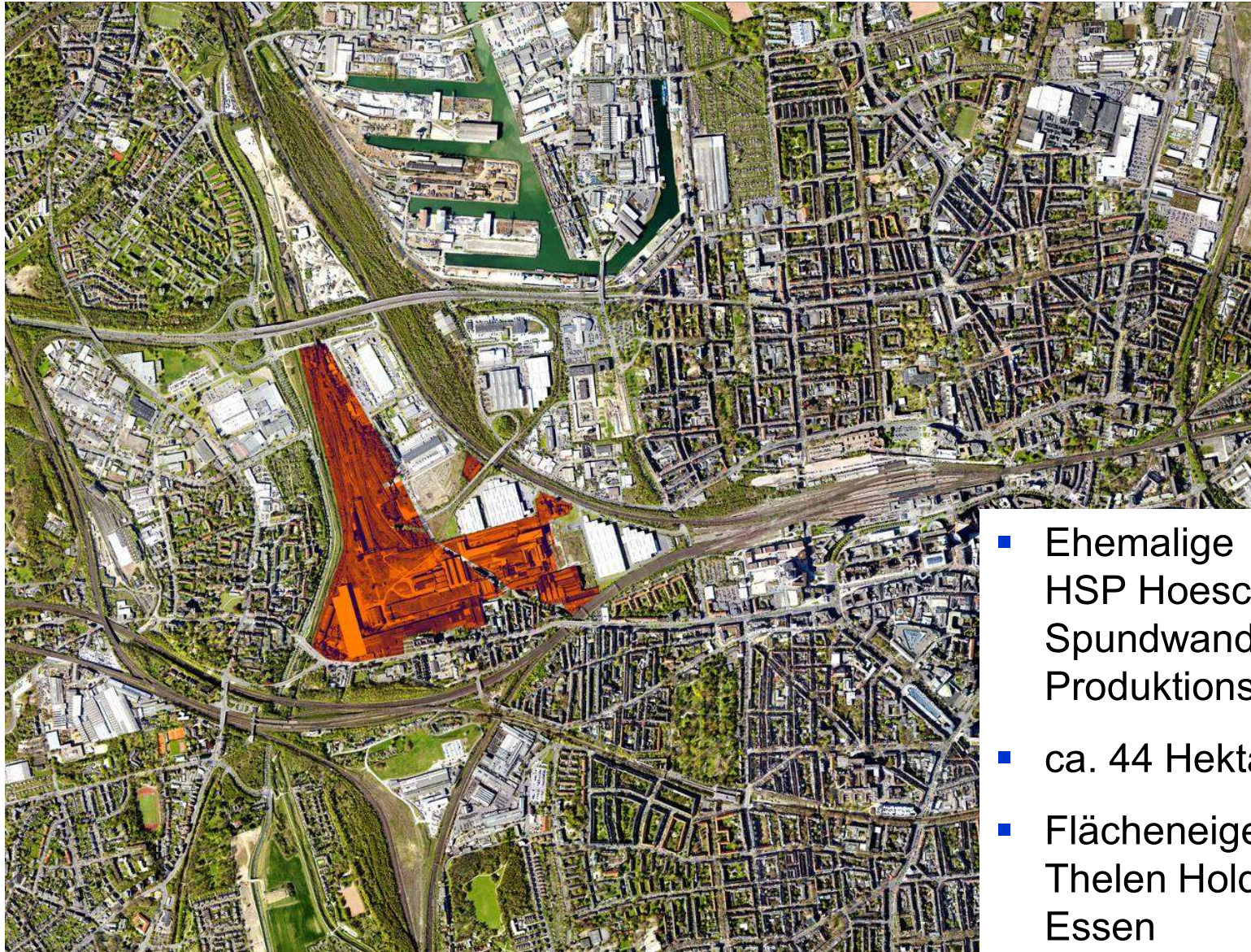


Projekt Nordwärts



- 45,7 % des Stadtgebietes
- 42 % der Dortmunder Einwohnerinnen und Einwohner

Entwicklung ehem. HSP Fläche Lage im Stadtgebiet



- Ehemalige HSP Hoesch Spundwand und Profil Produktionsstätte
- ca. 44 Hektar
- Flächeneigentümer Thelen Holding GmbH, Essen

HSP-Fläche

Aktuelle planungsrechtliche Situation

Stadt Dortmund
Dezernat für Umwelt,
Planen und Wohnen



Planungsrecht

Flächennutzungsplan
Rechtskraft 31.12.2004



SMART RHINO

Der neue Lebens- und Technologie-Park in Dortmund

Stadt Dortmund
Dezernat für Umwelt,
Planen und Wohnen



SMART RHINO

Der neue Lebens- und Technologie-Park in Dortmund

Stadt Dortmund
Dezernat für Umwelt,
Planen und Wohnen



Bild: Thelen Gruppe

SMART RHINO

Projektpartner

Stadt Dortmund
Dezernat für Umwelt,
Planen und Wohnen



SMART RHINO IST:

**Fachhochschule
Dortmund**

University of Applied Sciences and Arts

FH Dortmund
Hochschule

- Rektor Schwick
- IDiAL Sprecherin Sachweh

 **Thelen Gruppe**

Thelen Gruppe
Investor

- GF Thelen



IHK zu Dortmund
Wirtschaft

- HGF Schreiber

Stadt Dortmund



Stadt Dortmund
Kommune

- OB Sierau
- Stadtrat Wilde



Bild: Thelen Gruppe

Danke für Ihre Aufmerksamkeit!

Ludger Wilde