

Berichterstattung zur Eisenbahnbrücke Borsigstraße Bezirksvertretung Innenstadt Nord

19. Oktober 2022

Stadtplanungs- und Bauordnungsamt
Geschäftsbereich 3 – Mobilitätsplanung
Michael Groenewald

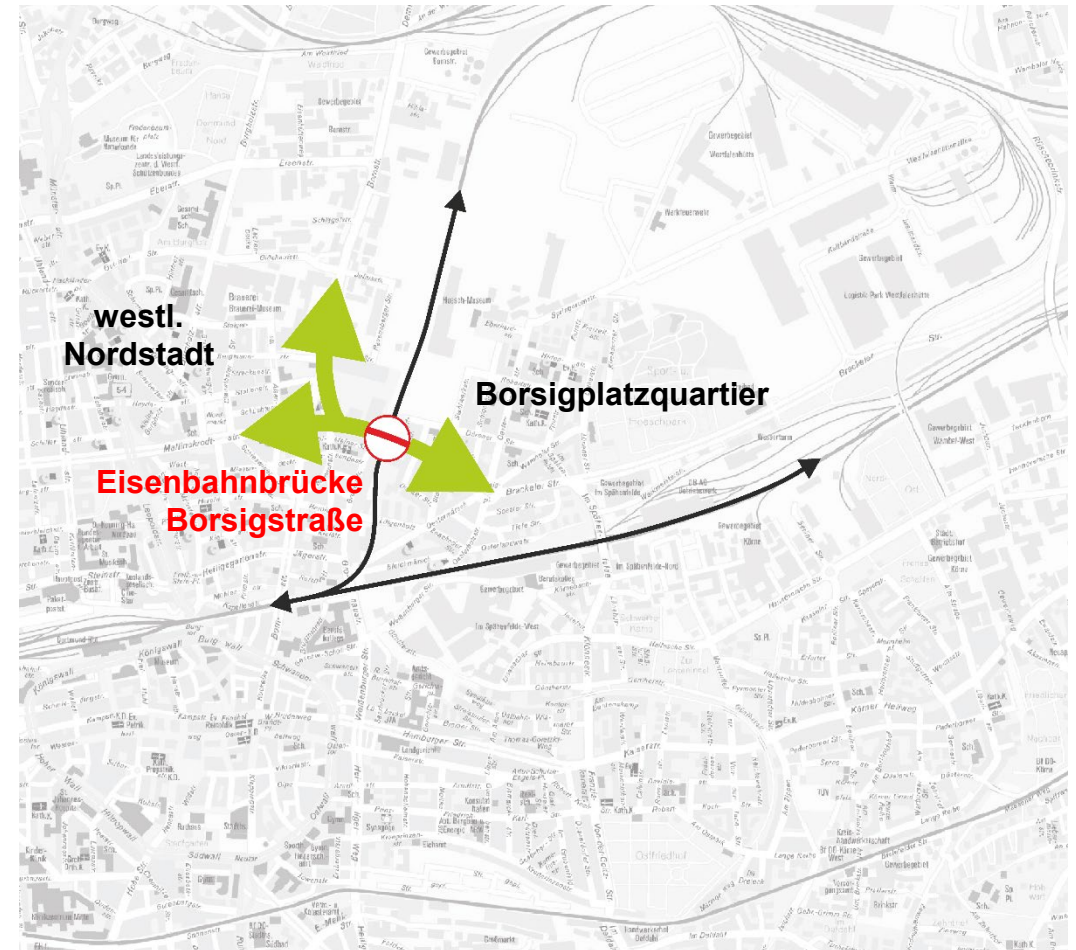
Berichterstattung Eisenbahnbrücke Borsigstraße BV In N

Bestand



Hauptverkehrsstraße mit Bus-, Rad- und Fußverkehr

wichtige Verbindung zwischen dem Borsigplatzquartier
und der westlichen Nordstadt





Berichterstattung Eisenbahnbrücke Borsigstraße BV In N weitere Maßnahmen

Stadt Dortmund
Stadtplanungs- und
Bauordnungsamt



Hauptverkehrsstraße mit Bus-, Rad- und Fußverkehr

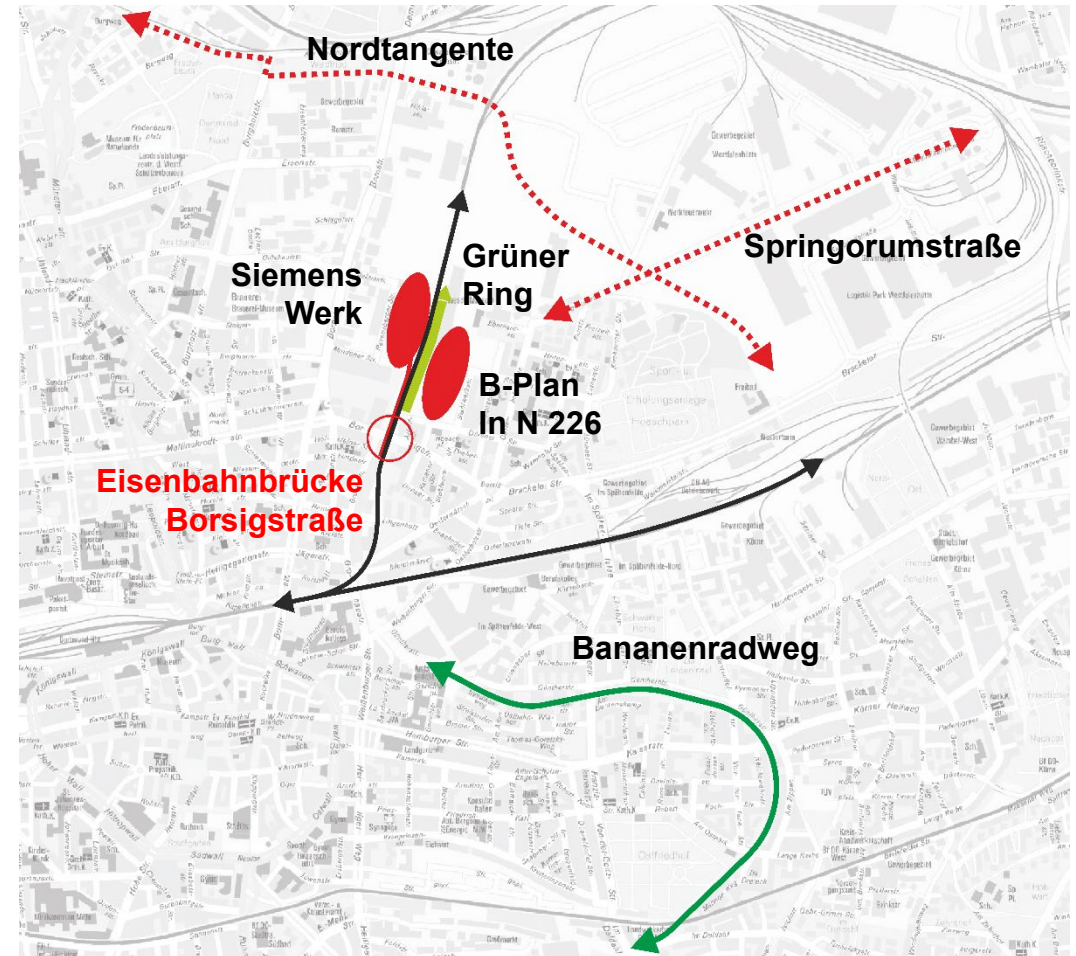
Wichtige Verbindung zwischen dem Borsigplatzquartier
und der westlichen Nordstadt für alle Verkehrsteilnehmer

B-Plan In N 226 westl. Stahlwerkstraße

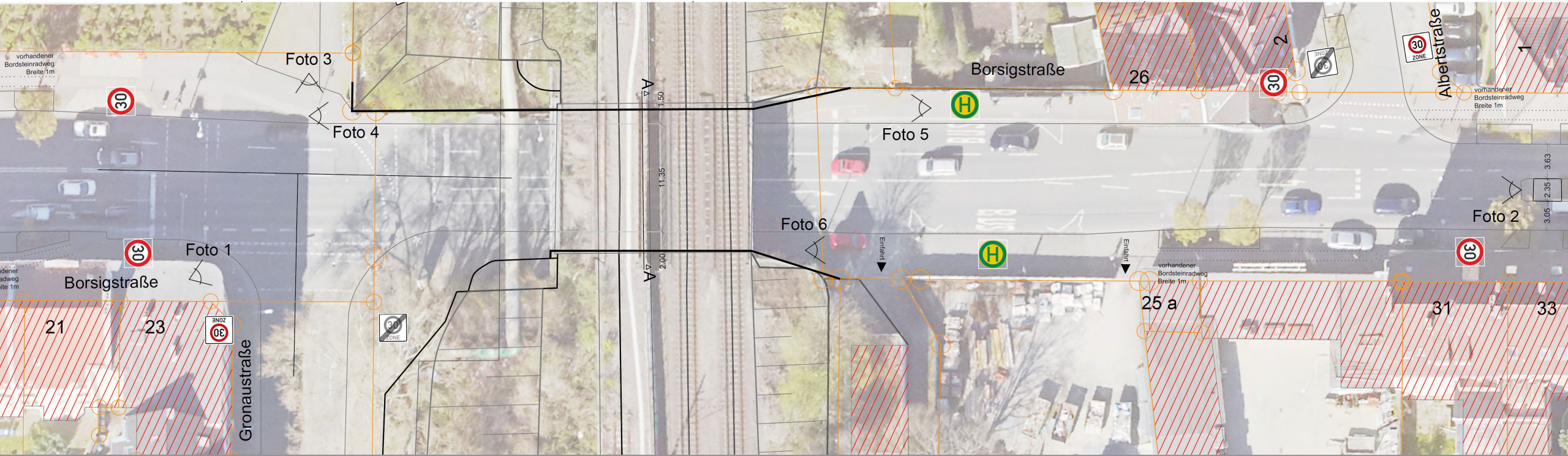
Nordtangente

Siemens-Werk an der Ravensberger Straße

Verbindung Bananenradweg mit dem Grünen Ring

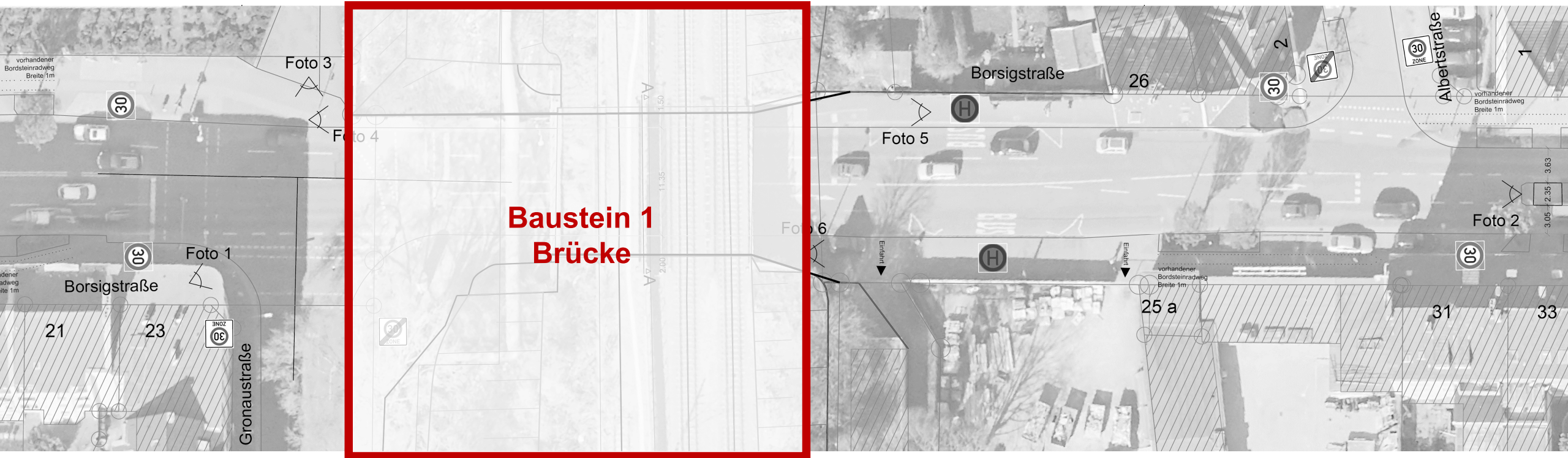


Berichterstattung Eisenbahnbrücke Borsigstraße BV In N Bestand



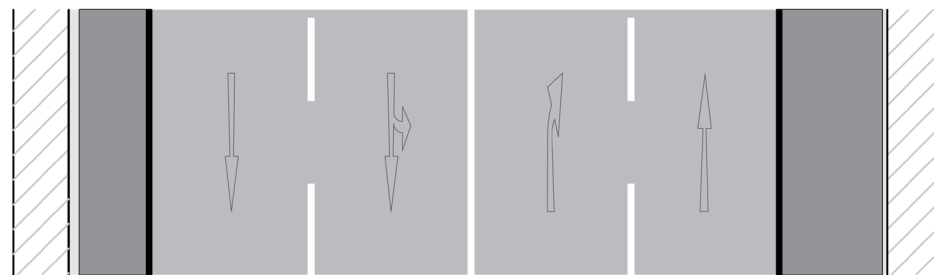
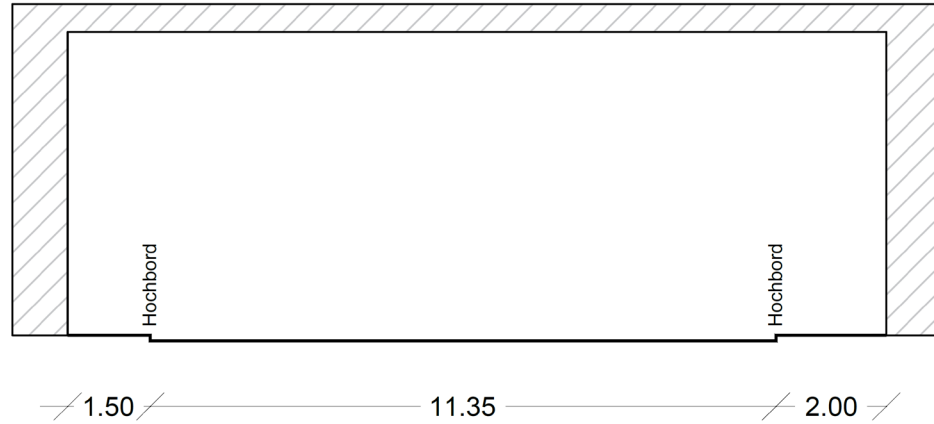
Berichterstattung Eisenbahnbrücke Borsigstraße BV In N

Bausteine – keine abschließende Planung



Berichterstattung Eisenbahnbrücke Borsigstraße BV In N

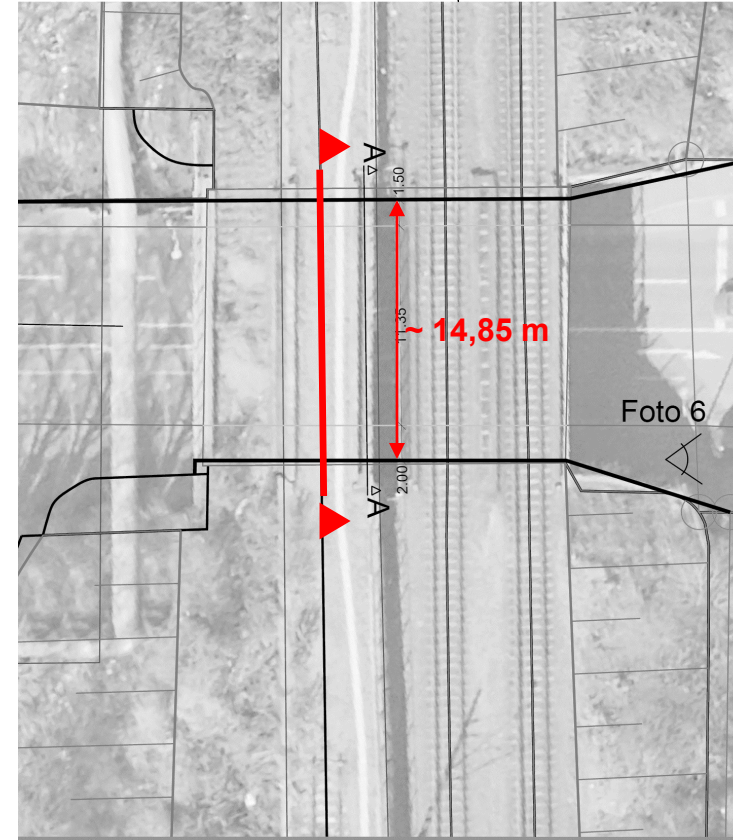
Querschnitt Brücke in Blickrichtung zum Borsigplatz



Brückenwand
Ausgleichstreifen
Gehweg

Fahrbahn

Gehweg
Ausgleichstreifen
Brückenwand

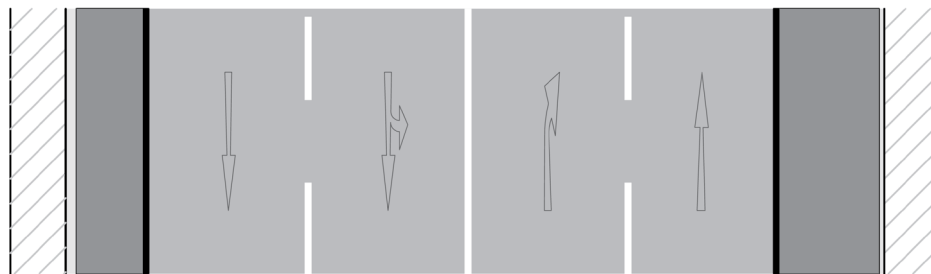


Berichterstattung Eisenbahnbrücke Borsigstraße BV In N

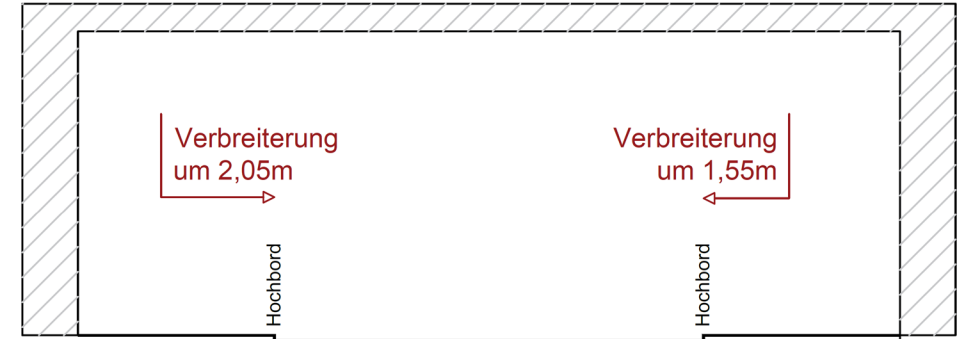
Querschnitt Brücke in Blickrichtung zum Borsigplatz



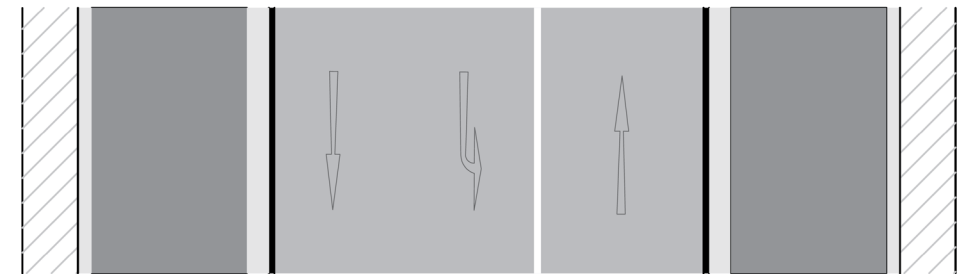
1.50 11.35 2.00



Brückenwand
Ausgleichstreifen
Gehweg
Fahrbahn
Gehweg
Ausgleichstreifen
Brückenwand



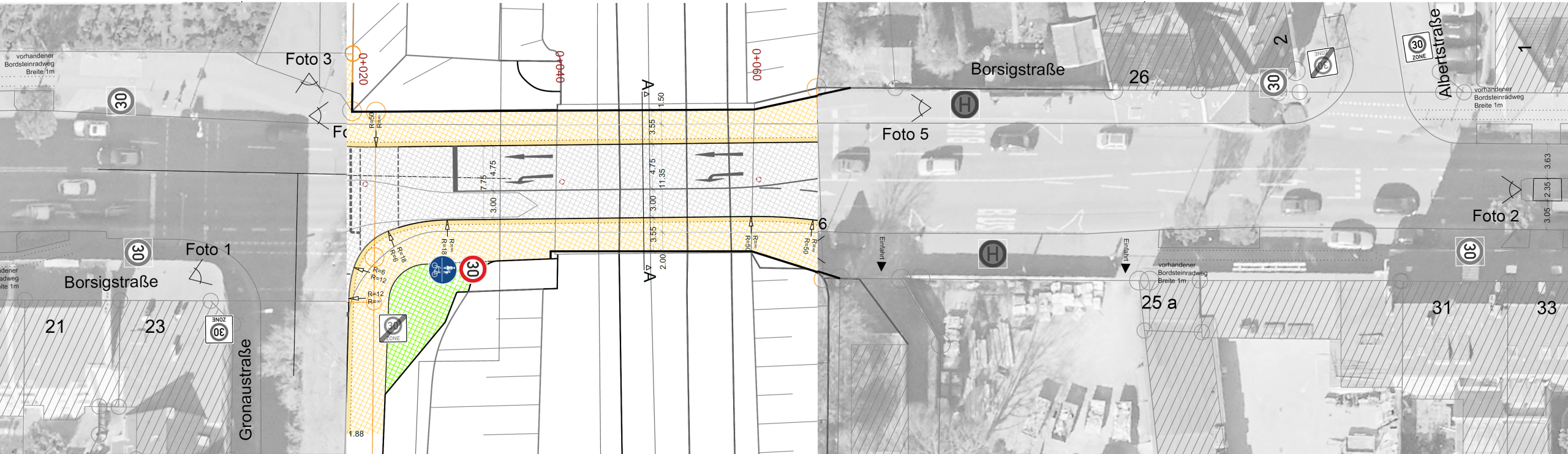
3.55 7.75 3.55
2.80 4.75 3.00 2.80
0.25 0.50 0.50 0.25



Brückenwand
Ausgleichstreifen
gemeinsamer
Geh-/Radweg
Sicherheitstrennstreifen
Fahrbahn
Sicherheitstrennstreifen
gemeinsamer
Geh-/Radweg
Ausgleichstreifen
Brückenwand

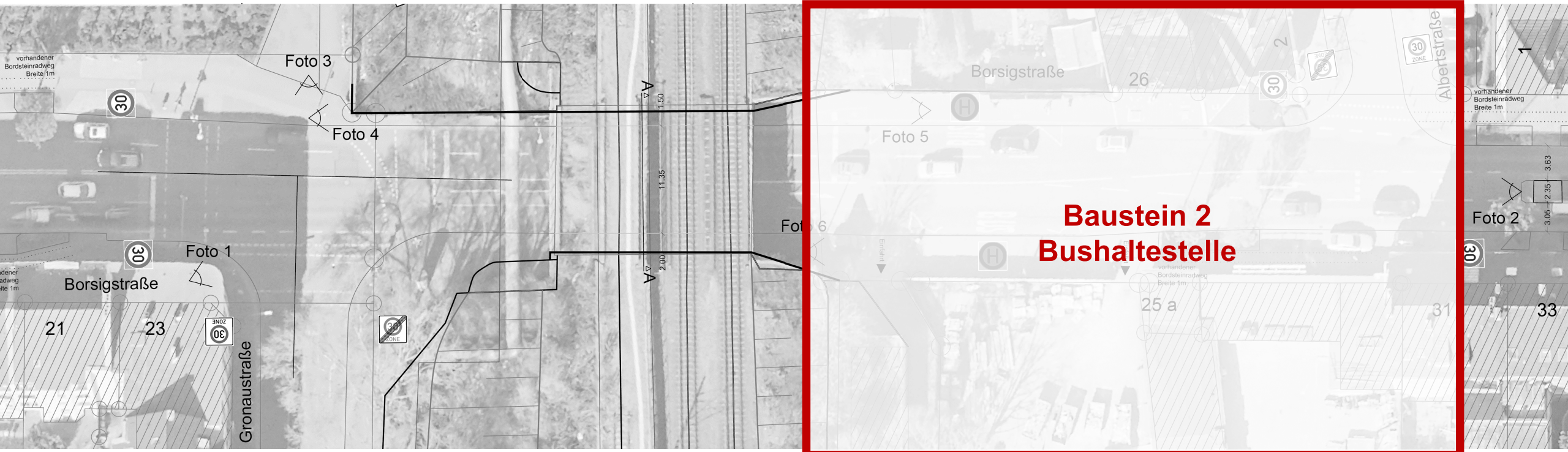
Berichterstattung Eisenbahnbrücke Borsigstraße BV In N

Baustein 1: neuer Querschnitt - Brücke



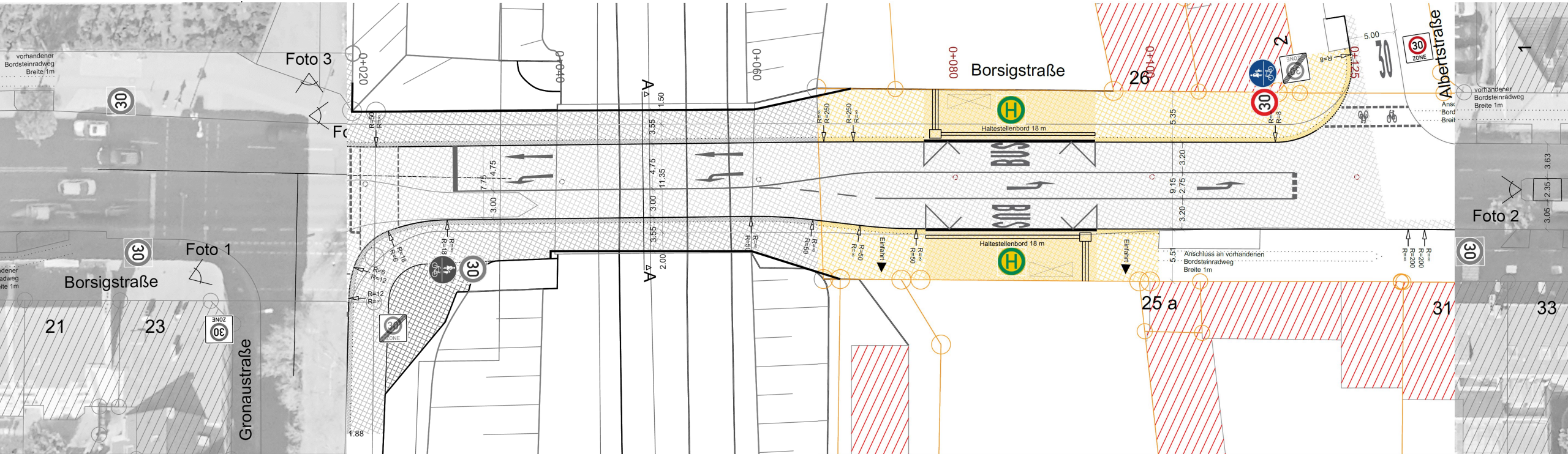
Berichterstattung Eisenbahnbrücke Borsigstraße BV In N

Bausteine – keine abschließende Planung



Berichterstattung Eisenbahnbrücke Borsigstraße BV In N

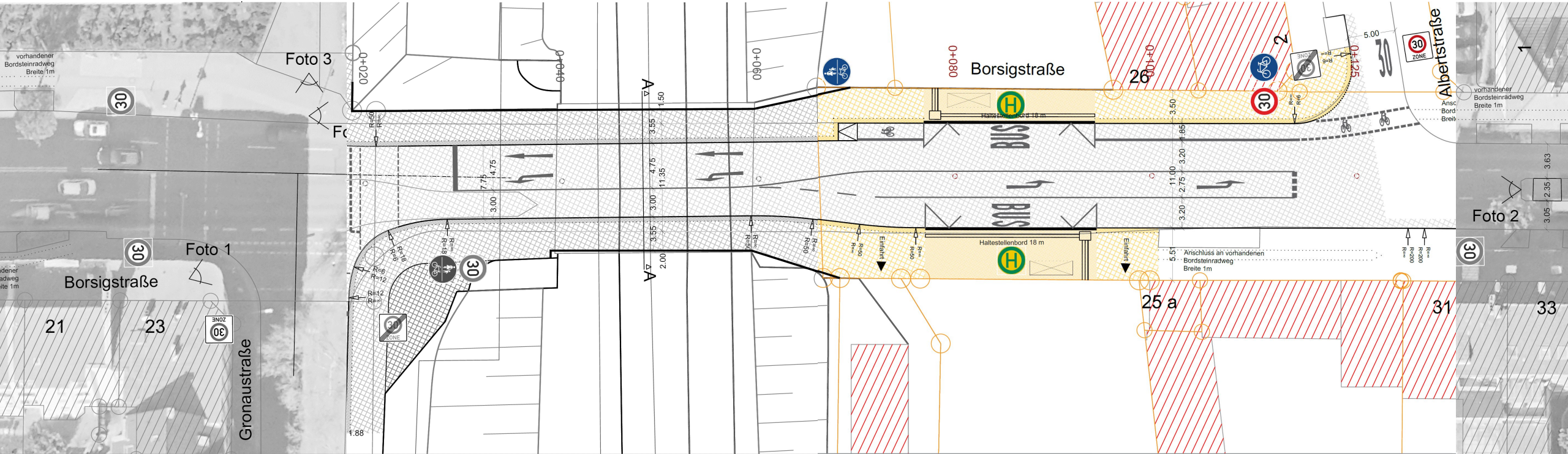
Baustein 2: Bushaltestelle Albertstraße – Variante 1



Berichterstattung Eisenbahnbrücke Borsigstraße BV In N

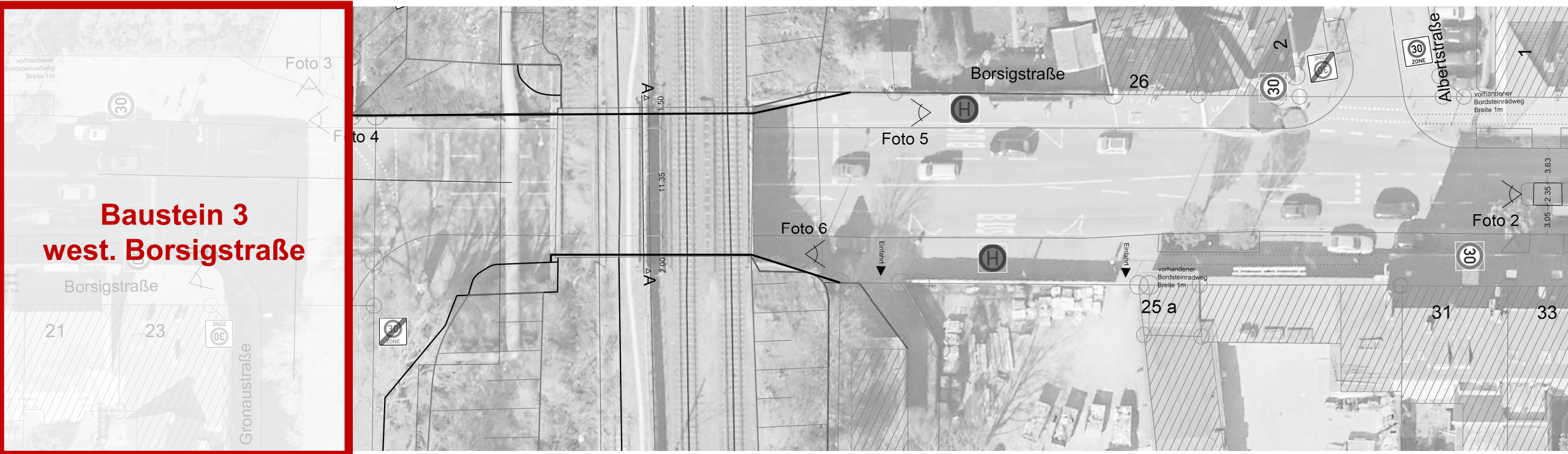
Baustein 2: Bushaltestelle Albertstraße – Variante 2

Stadt Dortmund
Stadtplanungs- und
Bauordnungsamt



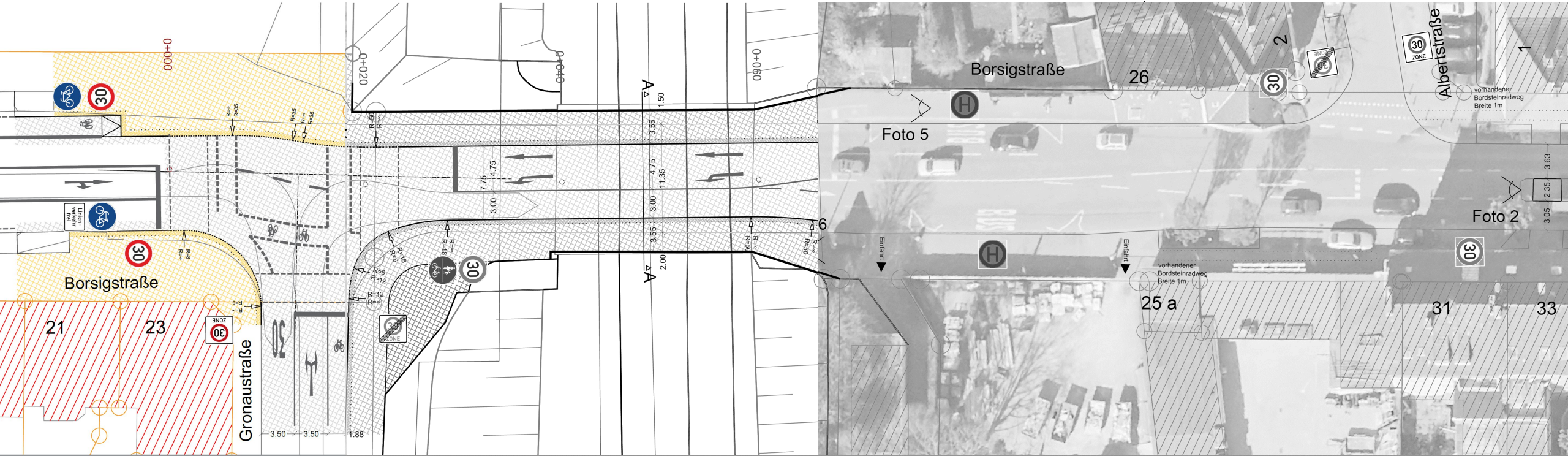
Berichterstattung Eisenbahnbrücke Borsigstraße BV In N

Bausteine – keine abschließende Planung



Berichterstattung Eisenbahnbrücke Borsigstraße BV In N

Baustein 3: westliche Borsigstraße – Variante 2



Berichterstattung Eisenbahnbrücke Borsigstraße BV In N

Fazit



Bausteine stellen erste Überlegungen dar, diese sind noch nicht abgestimmt

Maßnahme ist nicht durch eine kurzfristig / Markierungslösung zu lösen

Bauliche Lösung mit Neugestaltung der Bushaltestelle Albertstraße (barrierefreier Ausbau) und einer Ummarkierung in der westl. Borsigstraße - verschiedene Möglichkeiten

Programm der Lichtsignalanlage ist ggf. anzupassen

Das Projekt ist nicht im Jahresarbeitsprogramm vom Tiefbauamt (66) enthalten

Die Bahn sieht aktuelle keine Notwendigkeit die Brücke zu erneuern