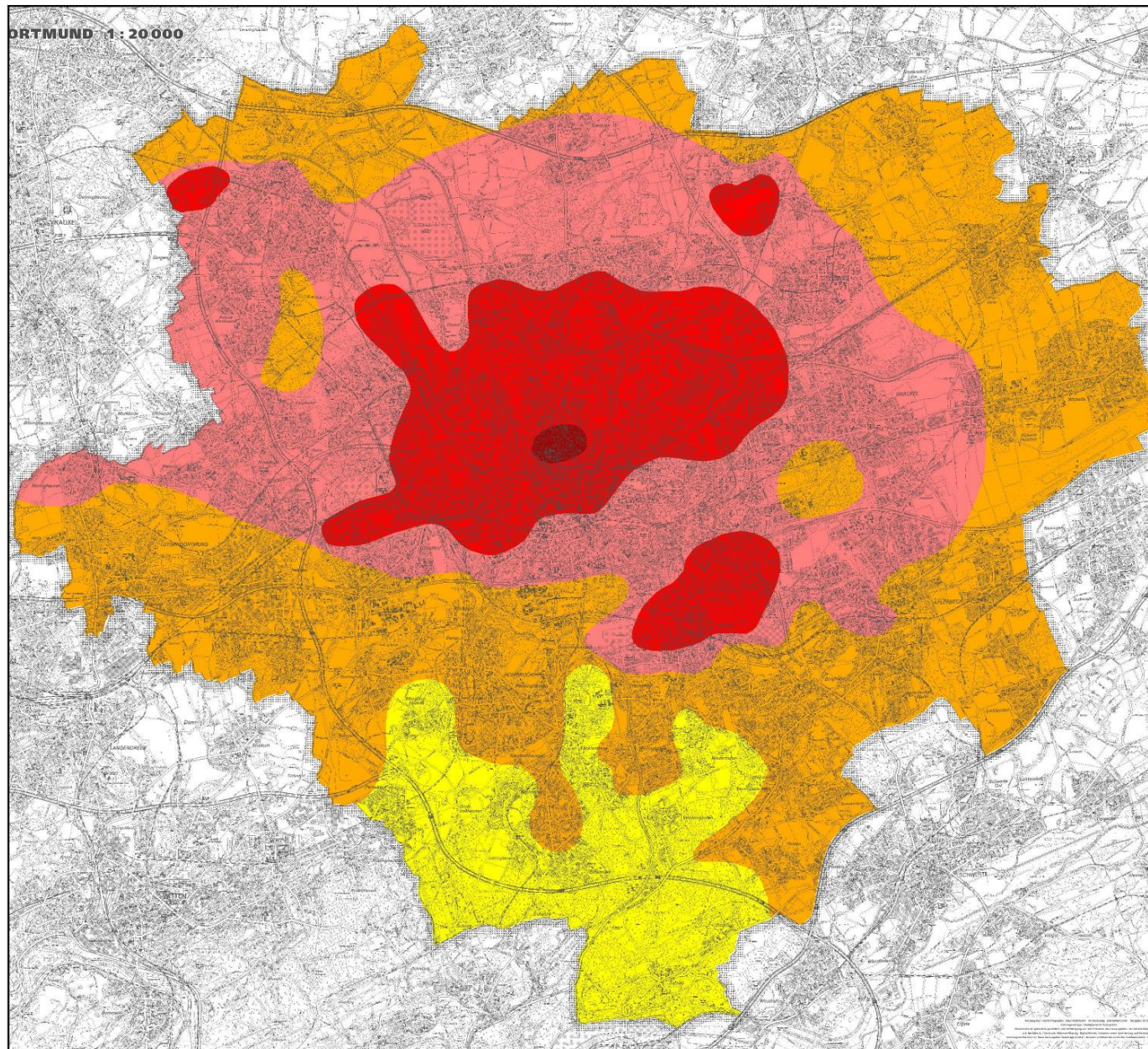


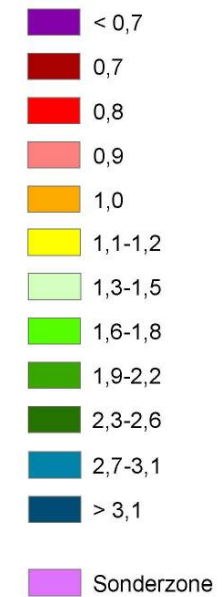
Luftgüte 1989



Luftgüte im Stadtgebiet Dortmund

ermittelt anhand des Flechtenbewuchses auf Bäumen 1989

Luftgüte-Index (LuGI)

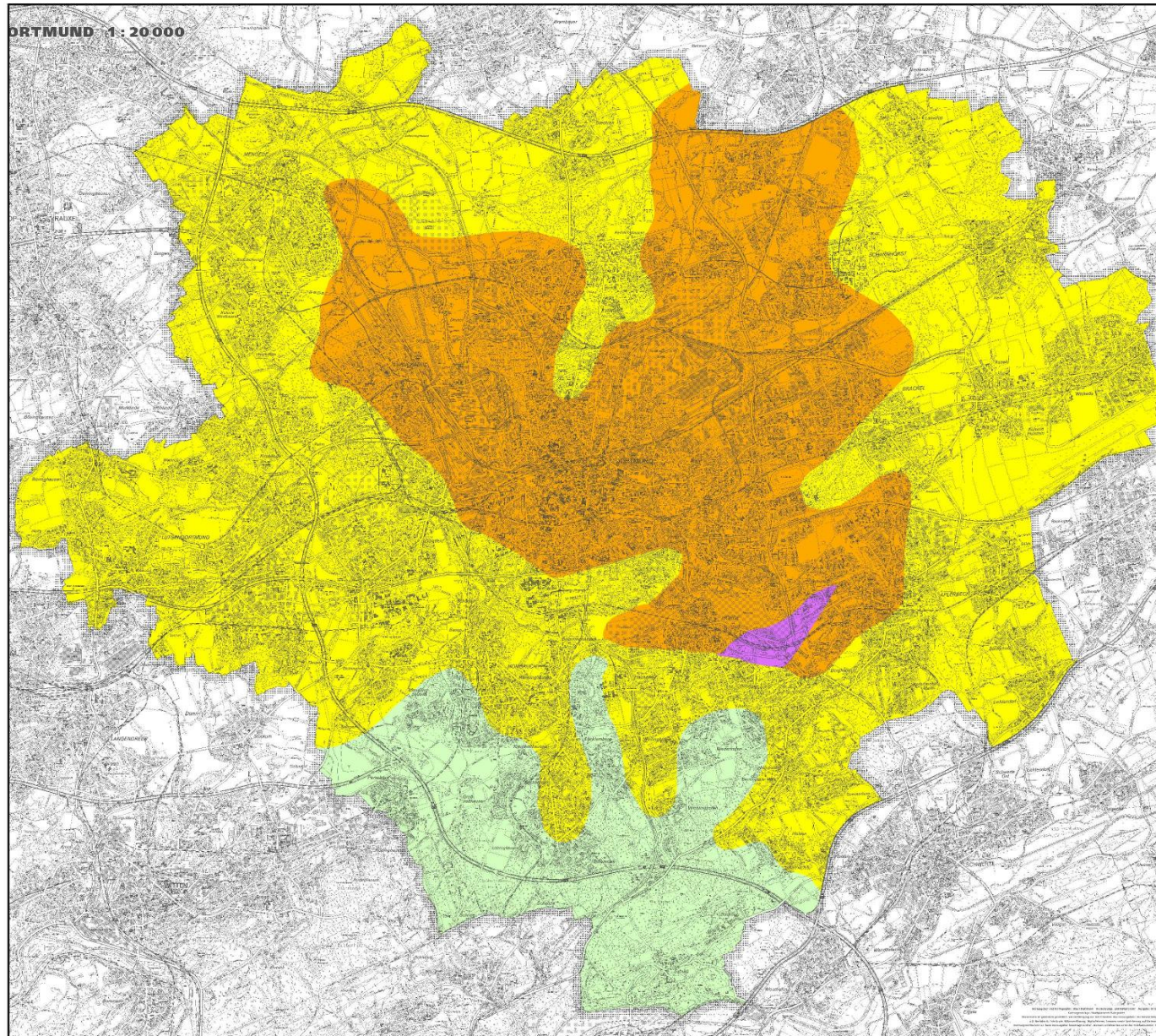


abnehmende Immissionsbelastung ↓

0 5001.000 2.000 Meters

1:110.000

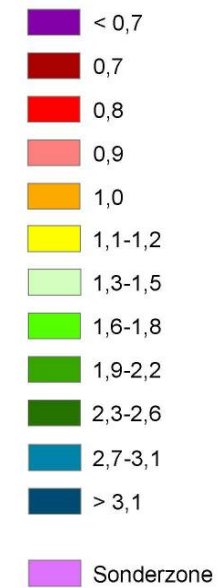
Luftgüte 1997



Luftgüte im Stadtgebiet Dortmund

ermittelt anhand des Flechtenbewuchses auf Bäumen 1997

Luftgüte-Index (LuGI)

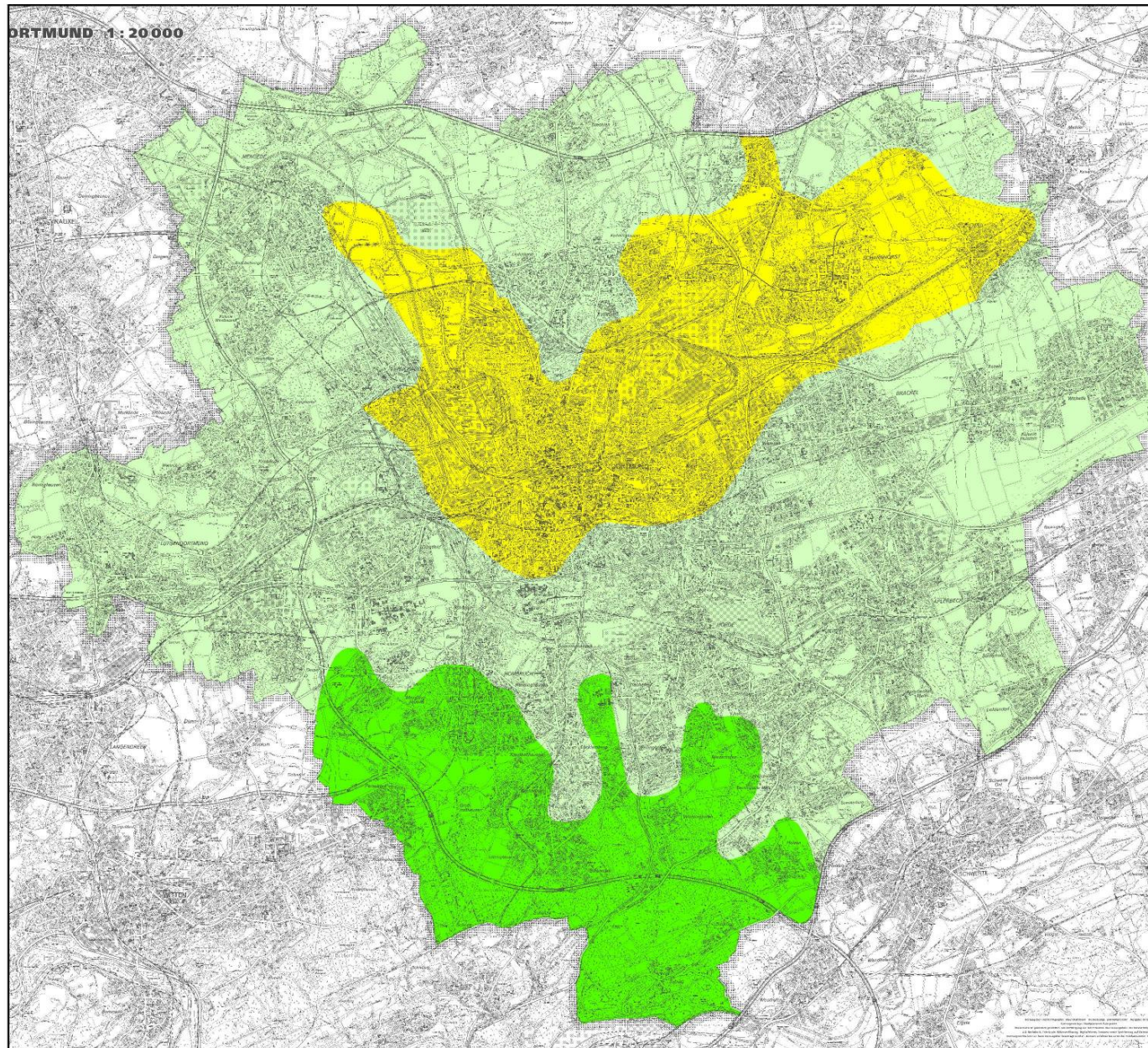


abnehmende Immissionsbelastung

0 5001.000 2.000 Meters

1:110.000

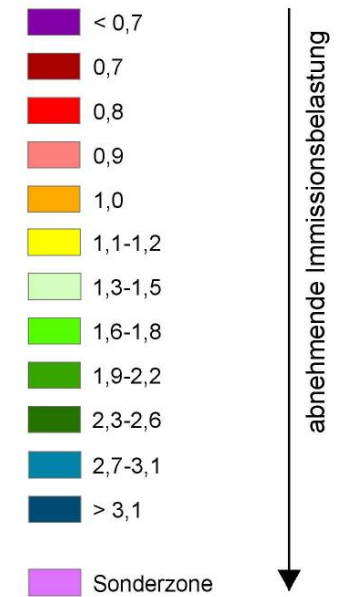
Luftgüte 2005



Luftgüte im Stadtgebiet Dortmund

ermittelt anhand des Flechtenbewuchses auf Bäumen 2006

Luftgüte-Index (LuGI)



0 500 1000 2000 Meters

1:110.000