

Die Gesundheit der Schulanfänger und Schulanfängerinnen in Dortmund

Daten der
Schuleingangsuntersuchung
2008-2011

Soziale Faktoren und Gesundheit

Stadt Dortmund
Gesundheitsamt





- **Die SEU:**
 - **Erfasst eine komplette Altersklasse.**
 - **Lässt Aussagen über den Gesundheitszustand der einzuschulenden Kinder zu.**
 - **Identifiziert Zielgruppen für Intervention.**
 - **Bietet eine Basis für Gesundheitsförderung und –Planung, sowie innerstädtische und interkommunale Vergleiche.**



Indikatoren/Gruppierungen

Indikatoren

- Übergewicht/Adipositas
- Inanspruchnahme der U9
- 2. MMR Impfung
- Körperkoordination
- Visuomotorik
- Visuelle Wahrnehmung
- Selektive Aufmerksamkeit
- Sprachstörungen

Gruppierungen

- Jahre (Zeitreihe)
- Geschlecht
- Erstsprache/Migration
- Bildungsgrad der Eltern
- Sozialraum-Cluster
- Dauer Kiga – Besuch



- **Steigerung der Inanspruchnahme der Früherkennungsuntersuchung U9 von 87,3% auf 92,6%.**
- **Steigerung der Inanspruchnahme der 2. MMR-Impfung von 90,6% auf 93,3%.**
- **Das Übergewicht bei Kindern ist nicht weiter angestiegen.**

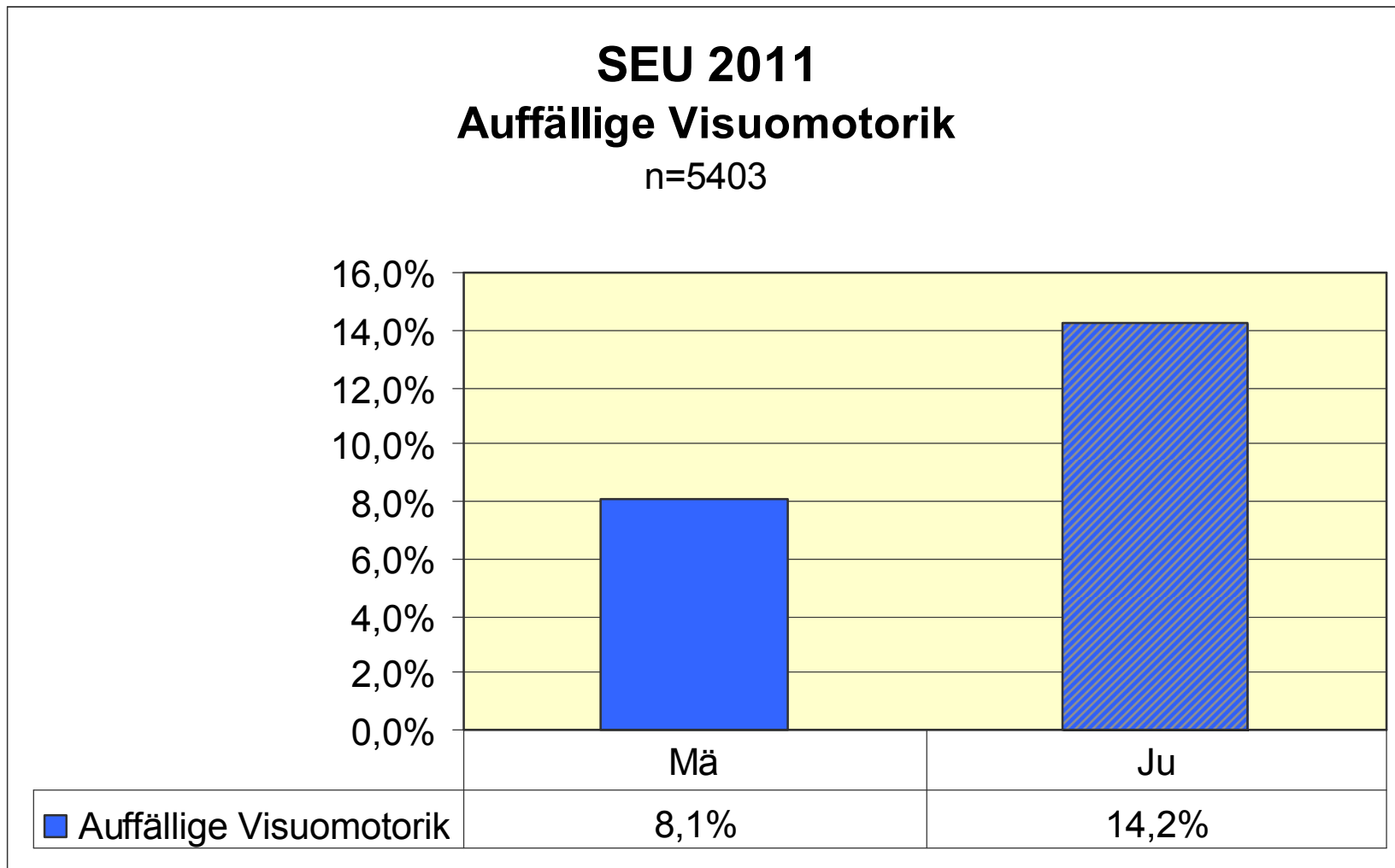


Schulrelevante Fähigkeiten z.B. Visuomotorik

- **Umsetzung von Seheindrücken in Bewegungsabläufen...**
- **Grundpfeiler für das schulische Lernen**
- **Grundlage für das Schreiben und Lesen**
- **Erfassen mathematischer Prozesse**
- **Verbunden mit der Sprachentwicklung**
- **Störungen in der Visuomotorik sind häufig Ursache für Lernstörungen**

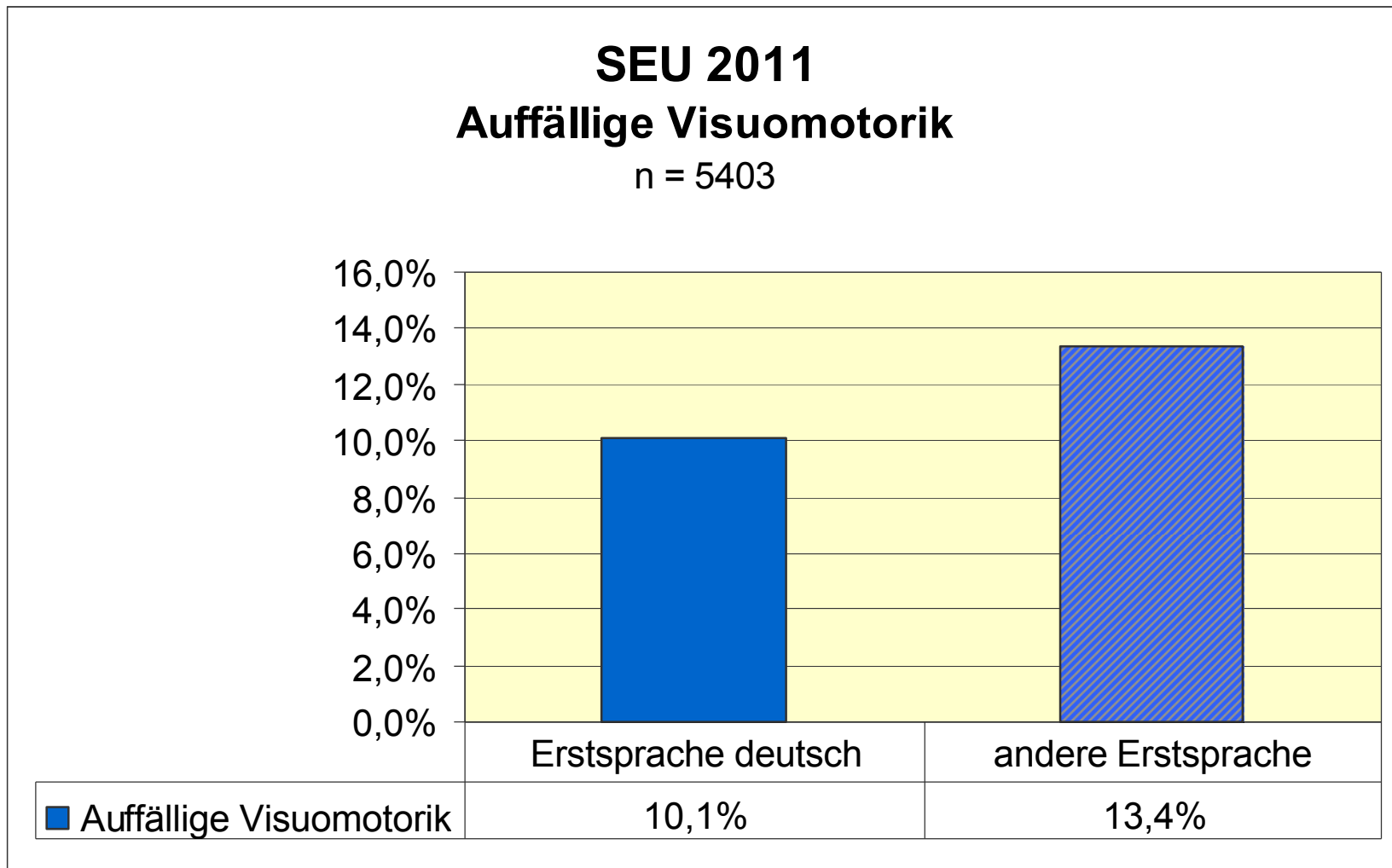


Auffällige Visuomotorik / Geschlecht



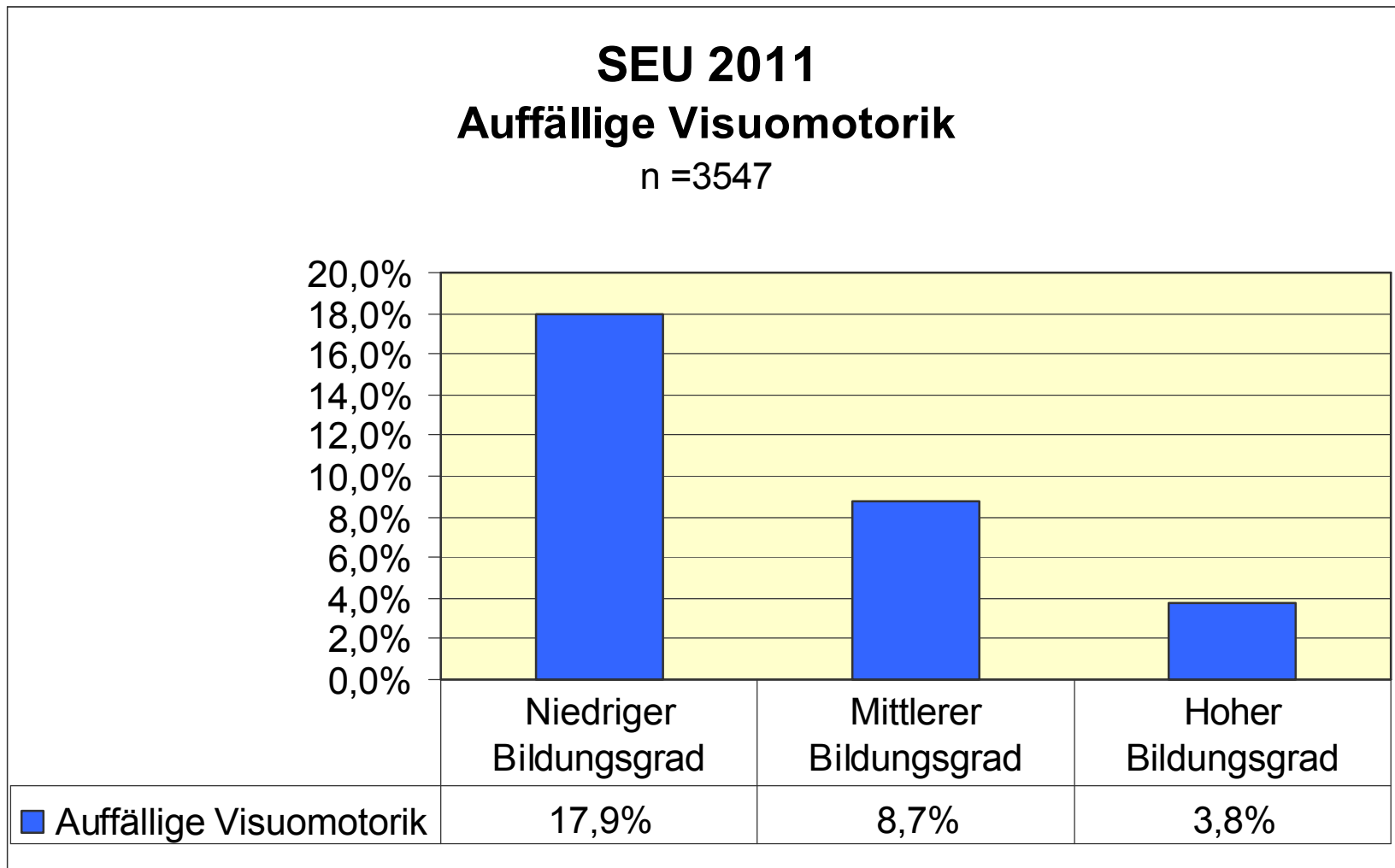


Auffällige Visuomotorik / Erstsprache



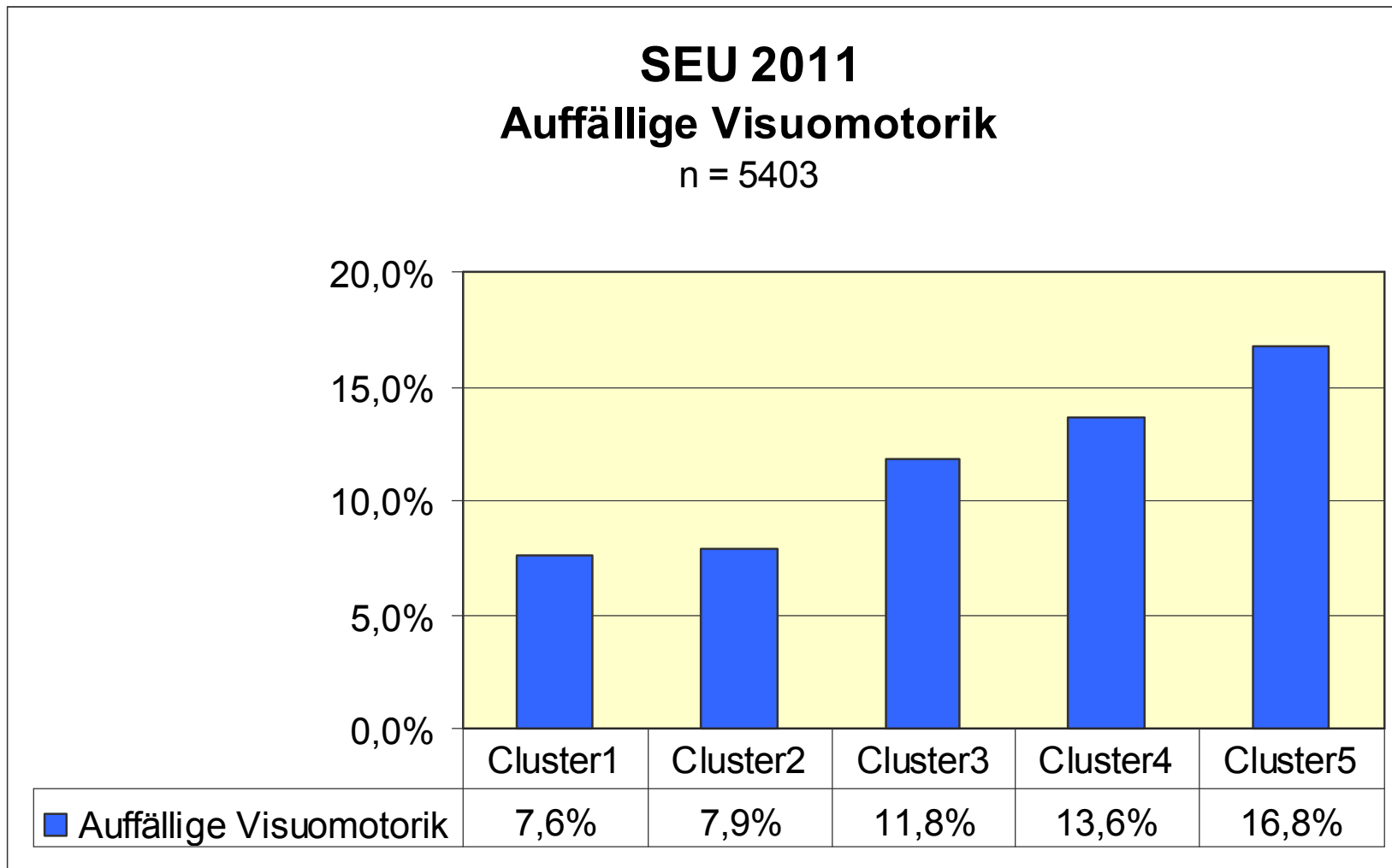


Auffällige Visuomotorik / Bildung



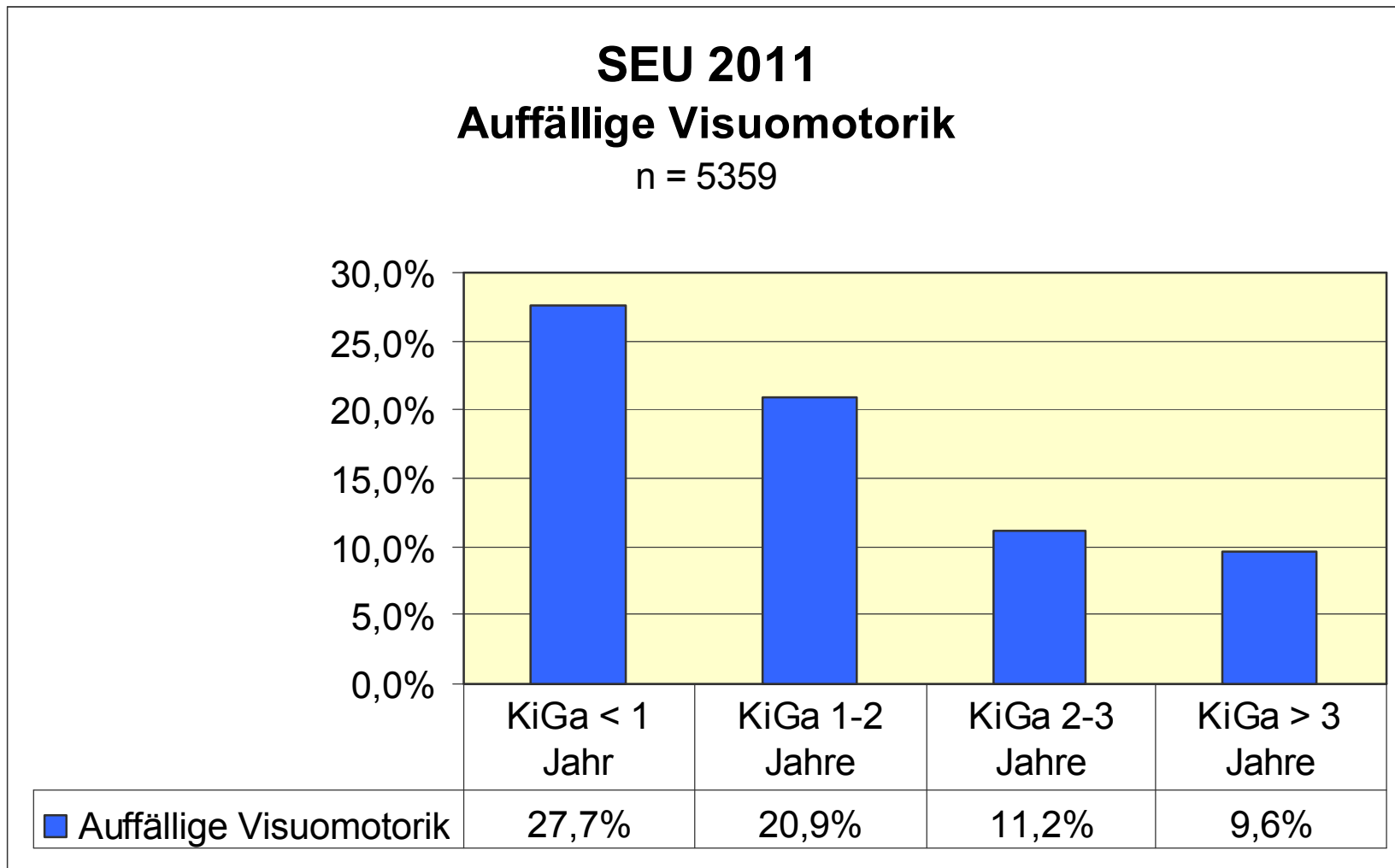


Auffällige Visuomotorik / Cluster





Auffällige Visuomotorik / KiGa-Dauer





Fazit

- **Kinder aus Familien mit sozialen oder kulturellen Belastungsfaktoren zeigen häufiger Entwicklungsschwierigkeiten.**
- **Familien benötigen frühzeitig Unterstützung in der Förderung ihrer Kinder.**
- **Tageseinrichtung ist nicht nur Betreuungs- sondern auch Bildungsort.**

**Vielen Dank für Ihre
Aufmerksamkeit**

Stadt Dortmund
Gesundheitsamt

