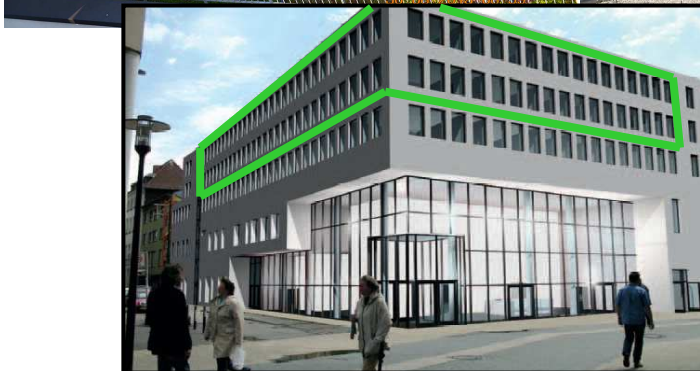
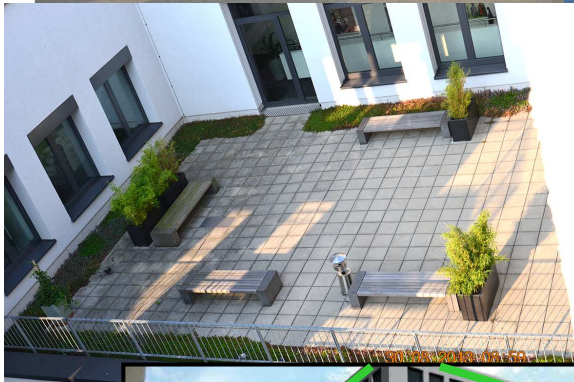




**Stadt Dortmund**  
Umweltamt



Brückstr. 45  
Im Orchesterzentrum

1-1

1-2

1-3

2-1

2-2

2-3

3-1

3-2

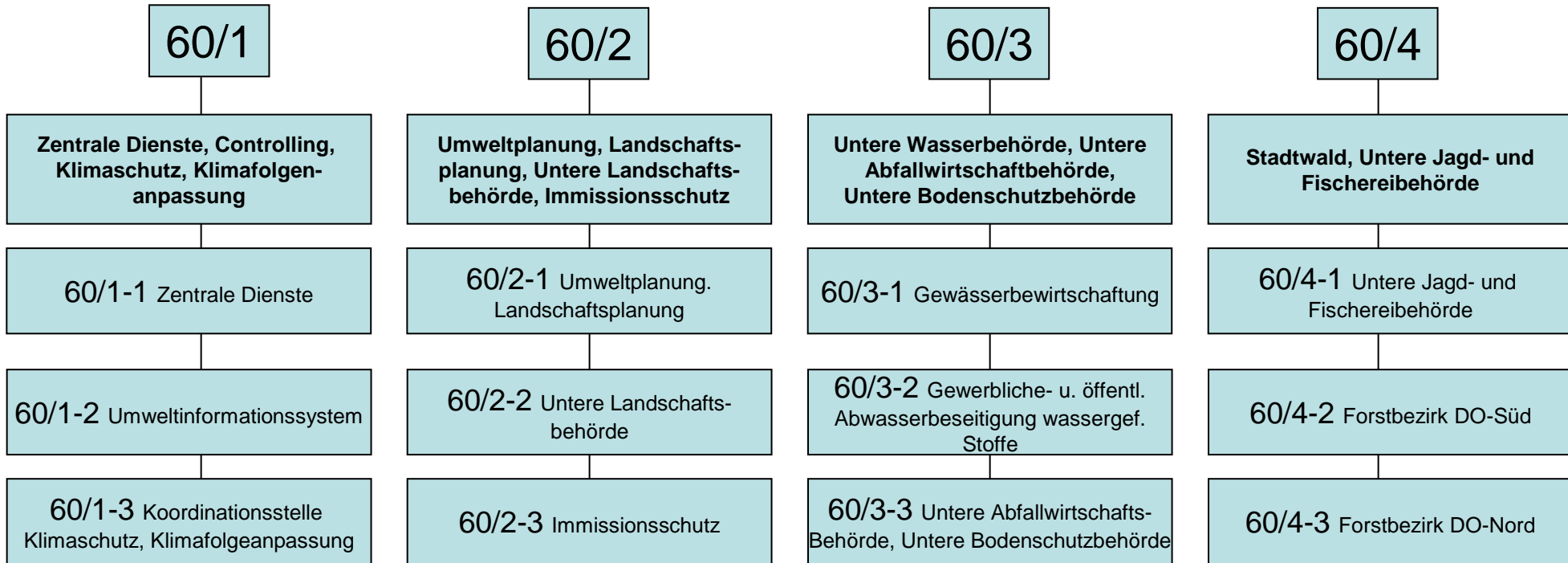
3-3

4-1

4-2

4-3

**Umweltamt**  
Fachbereichsleitung



**Gewerblicher Immissionsschutz**  
Gemeinsame Untere Umweltschutzbehörde  
Der Städte Bochum, Dortmund und Hagen  
Im Umweltamt der Stadt Hagen  
Hochstr. 74  
58095 Hagen

1-1

1-2

1-3

2-1

2-2

2-3

3-1

3-2

3-3

4-1

4-2

4-3



<b>Mitarbeiter/innen</b>	<b>111</b>
Beschäftigte	82
Beamte	29
<hr/>	
davon Teilzeitbeschäftigte	22
<hr/>	
männlich	74
weiblich	37



60

1-1

1-2

1-3

2-1

2-2

2-3

3-1

3-2

3-3

4-1

4-2

4-3

## Zentrale Dienste

### Allgemeine Verwaltung

Personalwesen, Organisation, Controlling

- Haushalt –und Vergabewesen
- Kosten- und Leistungsrechnung
- *Öffentlichkeitsarbeit, Umweltberatung, Umweltpreis*
- Umweltrechtsangelegenheiten



60

1-1

1-2

1-3

2-1

2-2

2-3

3-1

3-2

3-3

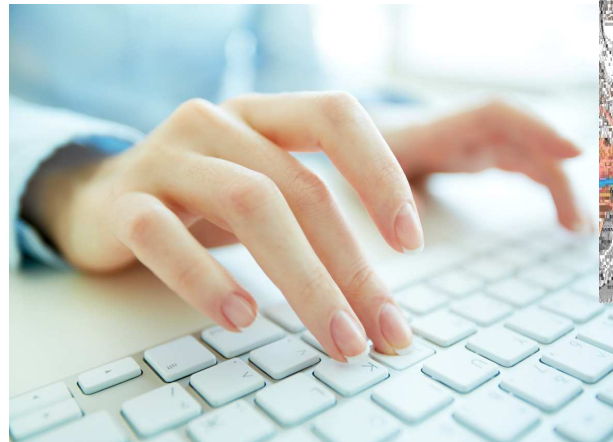
4-1

4-2

4-3

# Umweltinformationssystem

- Umweltinformationssystem
- Erstellung von Datenbanken
- Datenverarbeitung
- Graphische Datenverarbeitung



60

1-1

1-2

1-3

2-1

2-2

2-3

3-1

3-2

3-3

4-1

4-2

4-3



## Koordinationsstelle Klimaschutz, Klimafolgenanpassung

- Handlungsprogramm Klimaschutz 2020
- Dienstleistungszentrum Energieeffizienz
- CO2 –Bilanzierung
- Anpassung an den Klimawandel

Dienstleistungszentrum  
Energieeffizienz  
und Klimaschutz  
**dlze**



  
dortmund  
**Klima**  
ist heimspiel

60

1-1

1-2

1-3

2-1

2-2

2-3

3-1

3-2

3-3

4-1

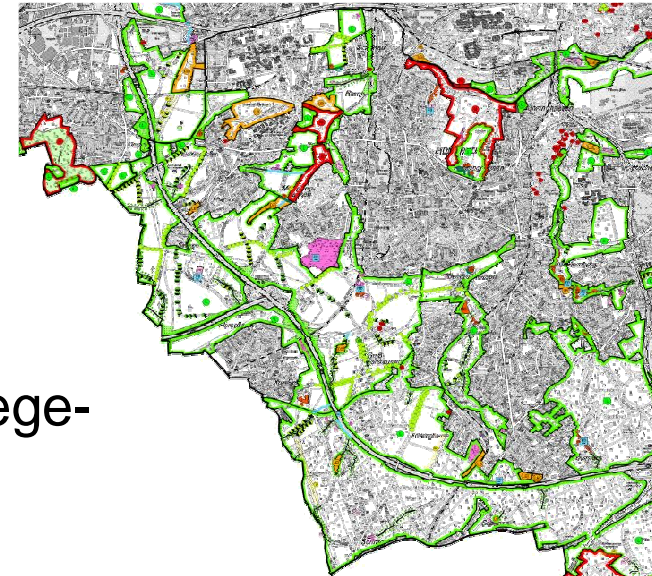
4-2

4-3



## Umweltplanung, Landschaftsplanung

- Landschaftsplan Dortmund
- Natur- und Landschaftsschutz, Landschaftspflege-  
management
- Projekte Landschaftsplanung
- Projekte Biotop- u. Artenschutz
- Ausgleichs- und Ersatzmanagement
- Naturdenkmalverordnung
- Koordination von Planverfahren



60

1-1

1-2

1-3

2-1

2-2

2-3

3-1

3-2

3-3

4-1

4-2

4-3



## Untere Landschaftsbehörde

- Artenschutz
- Landschaftsbehördliche Verfahren
- Geschäftsführung Beirat der ULB
- Landschaftswacht
- Baumschutzangelegenheiten
- Planung u. Realisation von Einzelmaßnahmen
- Reitwesen, Reitplaketten, Reitwegebau
- Fachbeiträge zu Planverfahren
- Fachbeiträge zu Baugenehmigungsverfahren



60

1-1

1-2

1-3

2-1

2-2

2-3

3-1

3-2

3-3

4-1

4-2

4-3







Flussregenpfeifer

60

1-1

1-2

1-3

2-1



2-2

2-3

3-1

3-2

3-3

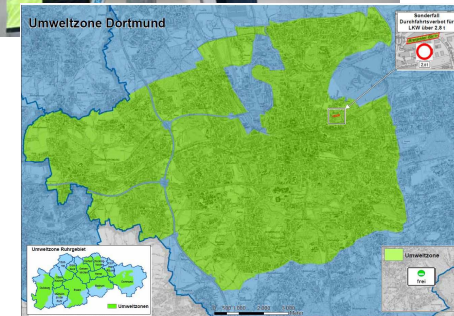
4-1

4-2

4-3

# Immissionsschutz

- Luftreinhalteplan
- Lärmkartierung. Lärmminderungs- und Lärmaktionsplanung
- Schallimmissionsschutz, Lärmbelästigung
- Schnittstelle zum gewerblichen Immissionsschutz
- Elektromagnetische Verträglichkeit, Stadtklima, Wettermessstation
- Schallschutzfensterprogramm



60

1-1

1-2

1-3

2-1

2-2

2-3

3-1

3-2

3-3

4-1

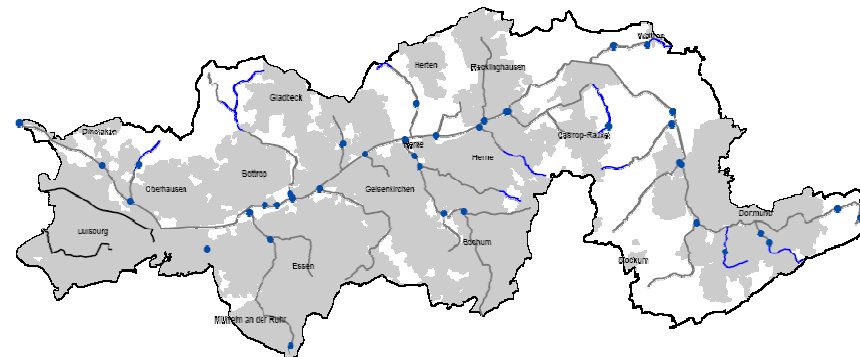
4-2

4-3



# Gewässerbewirtschaftung

- Umbau Emscher-Lippe-System
- Planfeststellungsverfahren
- Gewässerentnahmen
- Regenwasserversickerung
- Anlagen an Gewässern
- private Abwasserbeseitigung



60

1-1

1-2

1-3

2-1

2-2

2-3

3-1

3-2

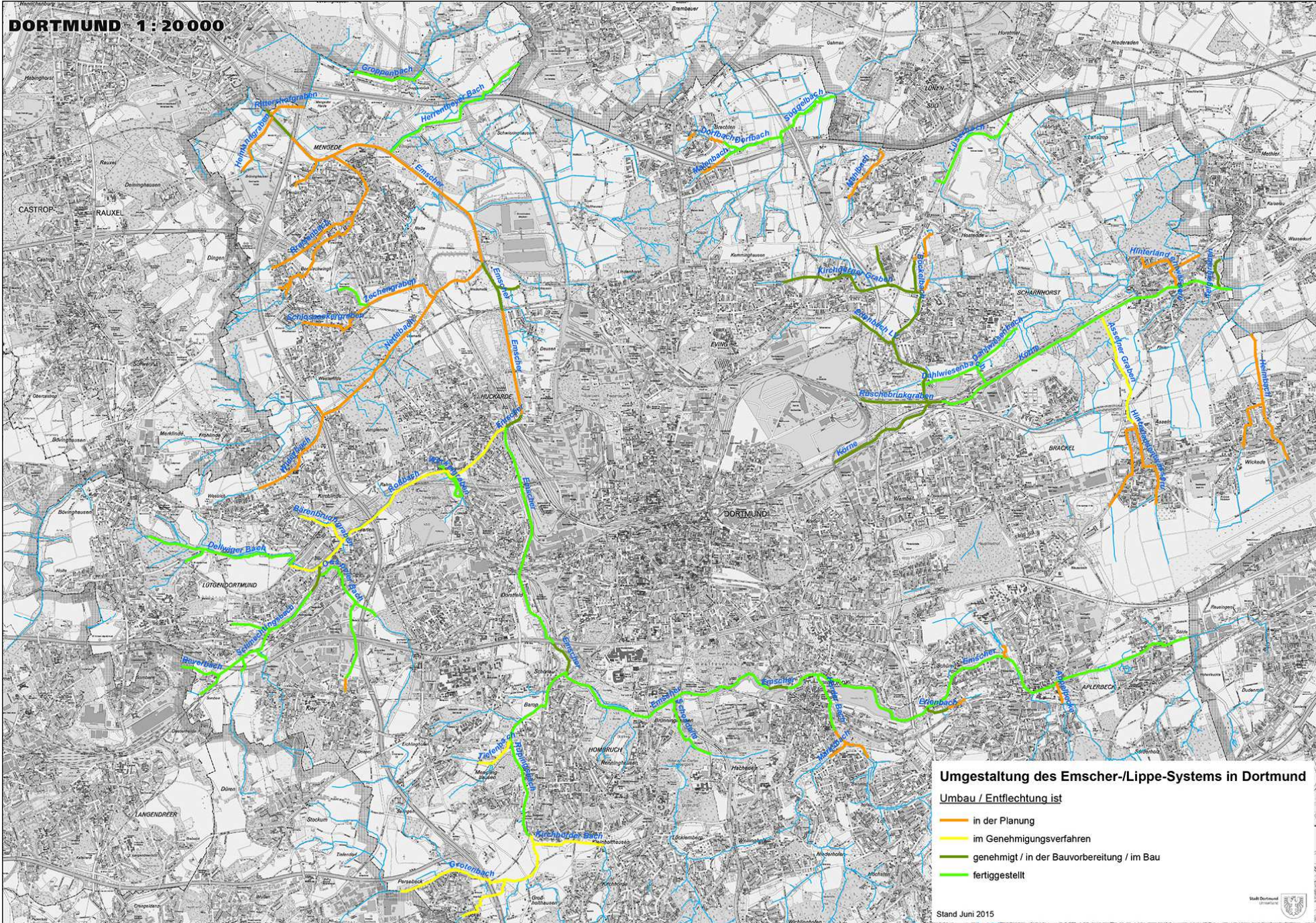
3-3

4-1

4-2

4-3





60

1-1

1-2

1-3

2-1

2-2

2-3

3-1

3-2

3-3

4-1

4-2

4-3



# Umbau Emscher – vorher – nachher - aktuell



60

1-1

1-2

1-3

2-1

2-2

2-3



3-1

3-2

3-3

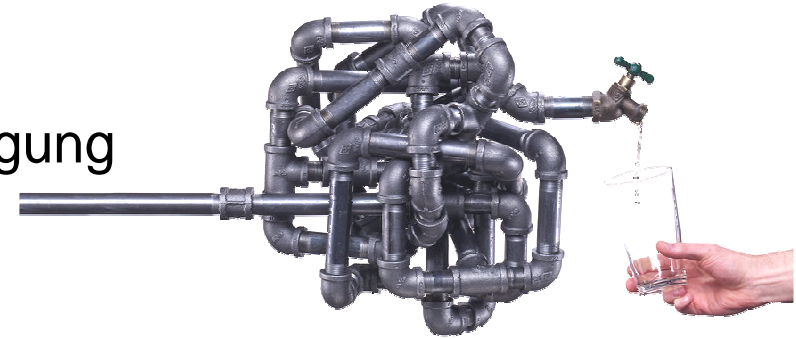
4-1

4-2

4-3

# Gewerbliche u. öffentl. Abwasserbeseitigung, wassergefährdende Stoffe

- Gewerbliche- u. öffentliche Abwasserbeseitigung
- Umgang mit wassergefährdenden Stoffen
- Überwachung von Anlagen zum Umgang mit wassergefährdenden Stoffen
- Niederschlagswasserabkoppelung
- Umwelt-Alarmplan



60

1-1

1-2

1-3

2-1

2-2

2-3

3-1

3-2

3-3

4-1

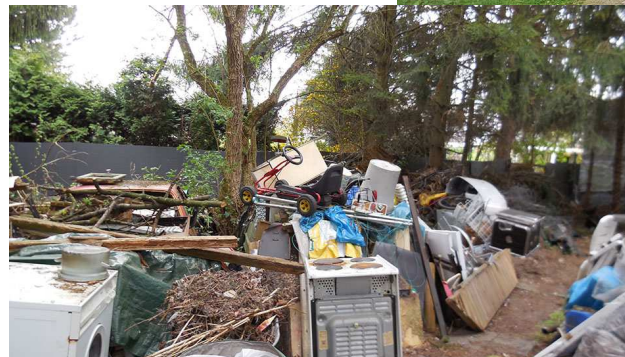
4-2

4-3



## Untere Abfallwirtschaftsbehörde, Untere Bodenschutzbehörde

- Altlastenkataster und – auskünfte
- Bodenuntersuchungen, Sanierungsmanagement  
bergrechtliche Verfahren
- Abfallrechtliche Verfahren
- Abfallrechtliche Verordnungen
- Betriebsprüfungen, „Sonderabfälle“
- Unerlaubte Abfallablagerungen



60

1-1

1-2

1-3

2-1

2-2

2-3

3-1

3-2

3-3

4-1

4-2

4-3





1-1

1-2

1-3

2-1

2-2

2-3

3-1

3-2

3-3

4-1

4-2

4-3





## Untere Jagd- und Fischereibehörde

- Ausgabe und Verlängerung von Jagd- und Fischereischeinen
- Jäger- und Fischereiprüfungen
- Jagd- und Fischereiaufsicht



60

1-1

1-2

1-3

2-1

2-2

2-3

3-1

3-2

3-3



4-1

4-2

4-3

# Forstbezirk Dortmund-Nord Forstbezirk Dortmund-Süd

- Bewirtschaftung des Stadtwaldes
- Forst- und Jagdschutz



60

1-1

1-2

1-3

2-1

2-2

2-3

3-1

3-2

3-3

4-1



4-2



4-3

