

# Eckdaten des Gesundheitsamtes zum Haushaltsplan 2017



Stadt Dortmund  
Gesundheitsamt



# Eckdaten Haushaltsplan 2017

## Teilergebnisplan – Übersicht

Stadt Dortmund  
Gesundheitsamt



<b>Fachbereich 53</b>	<b>Haushaltsplan 2016</b>	<b>Haushaltsplan Entwurf 2017</b>	
<b>Aufwand</b>	13.645 T €	15.445 T €	S. 762, Nr. 17
<b>Ertrag</b>	2.329 T €	2.517 T €	S. 762, Nr. 10
<b>Zuschussbedarf</b>	11.316 T €	12.928 T €	S. 762, Nr. 18

# Eckdaten Haushaltsplan 2017

## Teilergebnisplan – Aufteilung nach Kostenarten

Stadt Dortmund  
Gesundheitsamt



<b>Fachbereich 53</b>	<b>Haushaltsplan 2016</b>	<b>Haushaltsplan Entwurf 2017</b>	
<b>Gesamter Aufwand</b>	<b>13.645 T €</b>	<b>15.445 T €</b>	
davon ...			
Personalaufwand	8.639 T€	9.857 T€	S. 748, Nr. 17
Förderung der Arbeit der Wohlfahrtsverbände	3.412 T€	3.520 T€	S. 748, Teil von Nr.13
Sachaufwand	1.075 T€	1.397 T€	S. 748, Nr. 13, 16
Transferaufwendungen	482 T€	508 T€	S. 748, Nr. 15
Bilanzielle Abschreibungen AfA	37 T€	163 T€	S. 748, Nr. 14

# Eckdaten Haushaltsplan 2017

## Wesentliche Veränderungen der Aufwände

Stadt Dortmund  
Gesundheitsamt



	2016	2017	
Personalaufwand	8.639 T€	9.857 T€	+ 1.218 T€

### ■ Neuschaffung von Planstellen und Aufstockung von Stellenanteilen in folgenden Bereichen

- Infektionsschutz
- Kinder- und Jugendärztlicher Dienst (Seiteneinsteiger)
- Zahnärztlicher Dienst (Untersuchung und Begutachtung)
- Zahnmedizinische Prophylaxe
- Sozialmedizinischer Dienst



# Eckdaten Haushaltsplan 2017

## Wesentliche Veränderungen der Aufwände

Stadt Dortmund  
Gesundheitsamt



	2016	2017	
Sachaufwand	1.075 T€	1.397 T€	+ 322 T€

### ■ Finanzierung / Umsetzung folgender Projekte

- Netzwerk "Kinder als Angehörige psychisch kranker Eltern"



- Psychosoziale Versorgung traumatisierter Flüchtlinge



# Eckdaten Haushaltsplan 2017

## Wesentliche Veränderungen der Aufwände

Stadt Dortmund  
Gesundheitsamt



	2016	2017	
Bilanzielle Abschreibungen	37 T€	163 T€	+ 126 T€

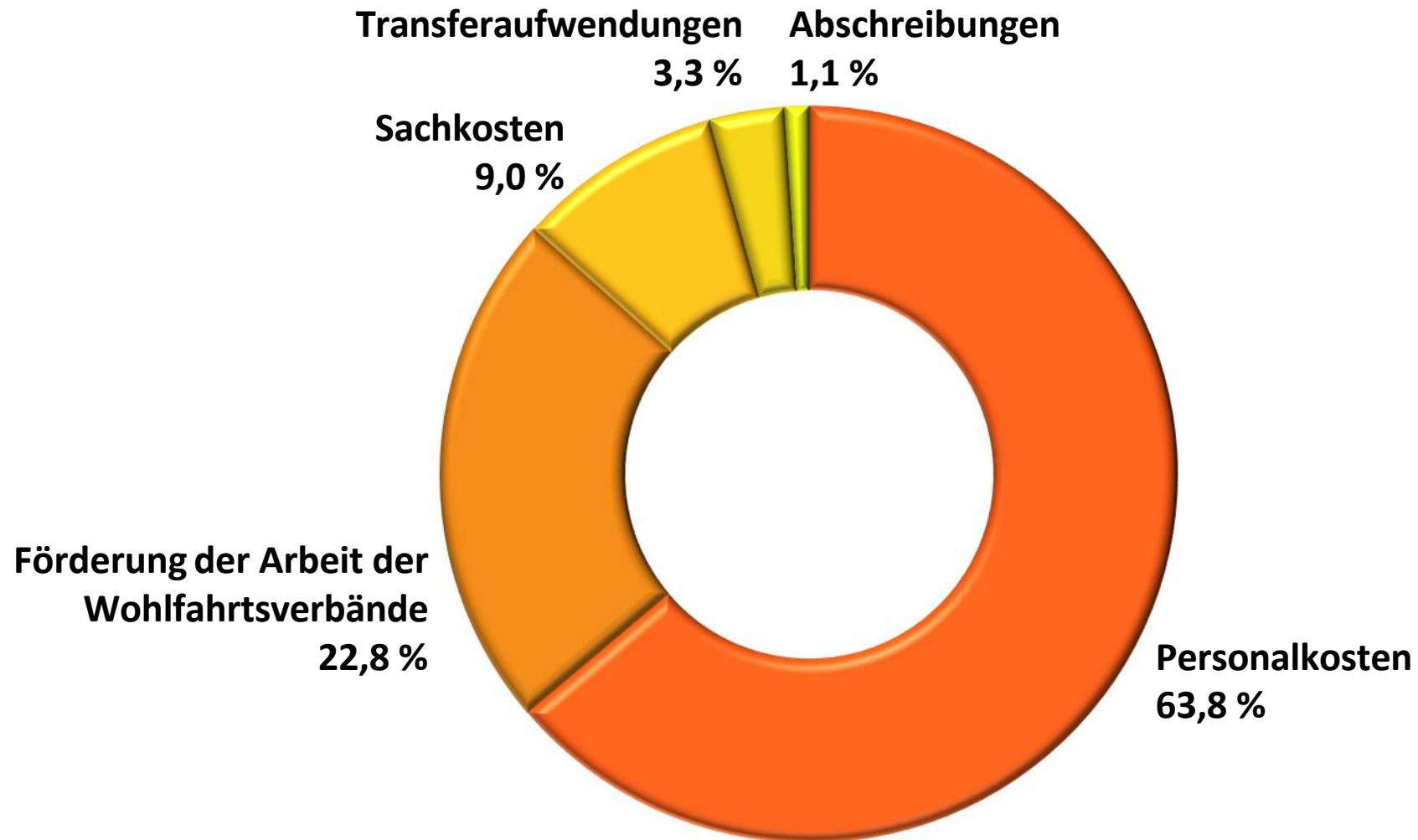
- **Umzug des Gesundheitsamtes in ein neues Dienstgebäude**
  - Anschaffung von Mobiliar (geringwertige Wirtschaftsgüter)



# Eckdaten Haushaltsplan 2017

Teilergebnisplan – Aufwendungen nach Kostenarten

Stadt Dortmund  
Gesundheitsamt



# Eckdaten Haushaltsplan 2017

## Förderung der Arbeit der Wohlfahrtsverbände - Details

Stadt Dortmund  
Gesundheitsamt

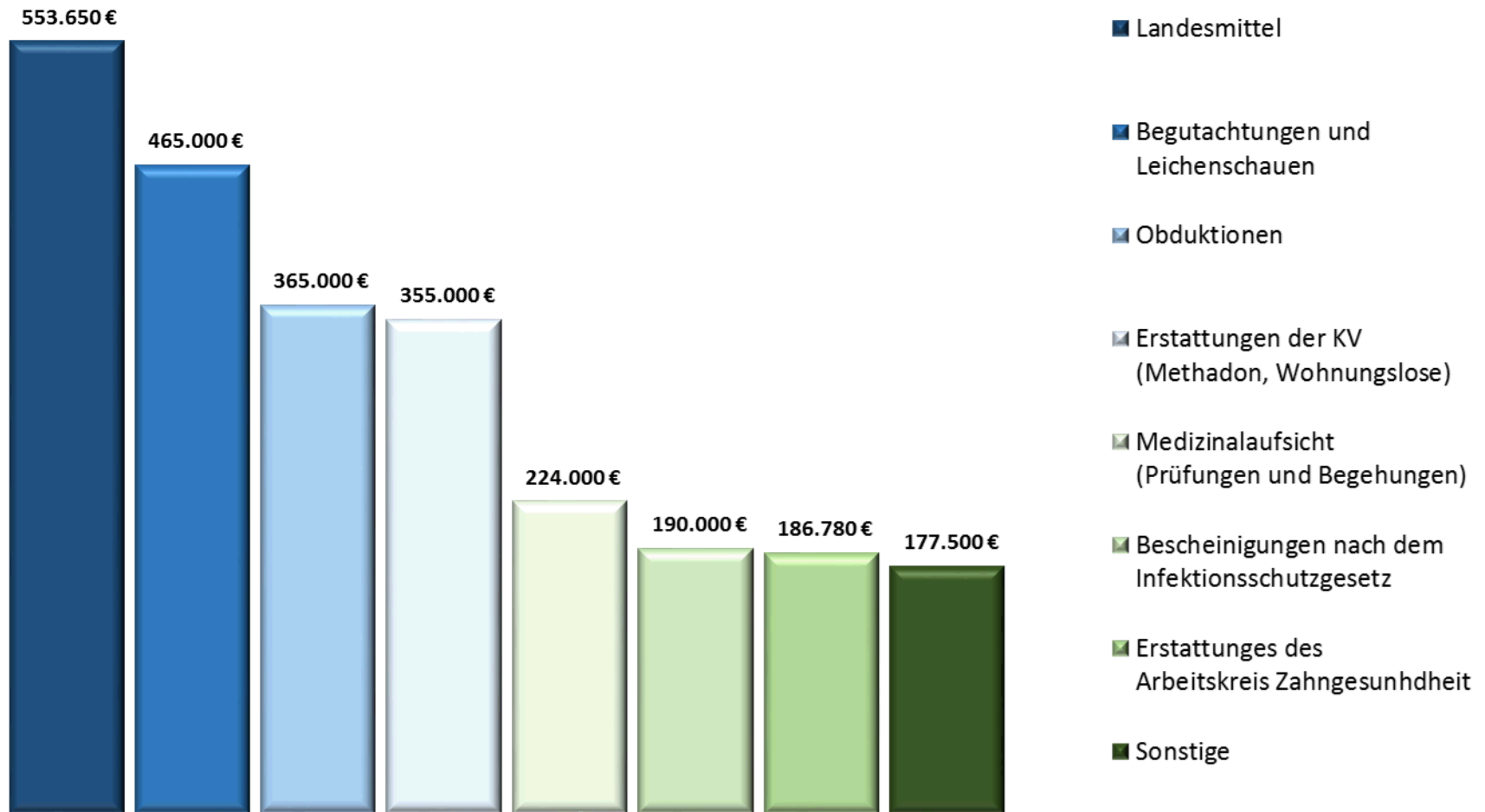


	Beträge 2016					Beträge 2017				
	AWO	CV	DW	PW	Summen	AWO	CV	DW	PW	Summen
Aids-Beratung				66.102	<b>66.102</b>				66.895	<b>66.895</b>
Aufsuchende Kranken- pflege für Wohnungslose			48.049		<b>48.049</b>			48.626		<b>48.626</b>
Drogenhilfe / Suchtkrankenhilfe		267.711	377.338	1.684.382	<b>2.329.430</b>		270.923	381.866	1.771.795	<b>2.424.583</b>
Hilfen bei psychischen Erkrankungen	109.886		170.537	136.325	<b>416.748</b>	111.205		172.584	137.961	<b>421.749</b>
Hilfen für Prostituierte			202.781		<b>202.781</b>			205.214		<b>205.214</b>
Unterstützung der Selbsthilfe		8.395		96.482	<b>104.877</b>		8.496		97.639	<b>106.135</b>
Unterstützung von Betreuungsvereinen		92.122		74.361	<b>166.483</b>		93.228		75.253	<b>168.481</b>
Zielgruppenspezifische Prävention				77.733	<b>77.733</b>				78.665	<b>78.665</b>
<b>Summe</b>	<b>109.886</b>	<b>368.228</b>	<b>798.704</b>	<b>2.135.384</b>	<b>3.412.203</b>	<b>111.205</b>	<b>372.647</b>	<b>808.289</b>	<b>2.228.209</b>	<b>3.520.349</b>



# Eckdaten Haushaltsplan 2017

## Teilergebnisplan - Erlöse



# Eckdaten Haushaltsplan 2017

## Wesentliche Veränderungen der Erlöse

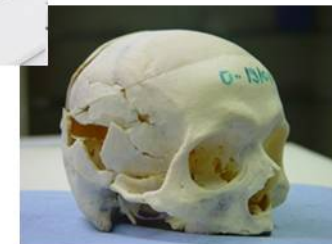
Stadt Dortmund  
Gesundheitsamt



	2016	2017	
Sachaufwand	2.329 T€	2.517 T€	+ 188 T€

### ■ Erlössteigerungen in den Bereichen

- Begutachtungen und Obduktionen
- Erstattungen durch den Arbeitskreis Zahngesundheit (Refinanzierung Prophylaxe)





### ■ Ausblick 2017

- Prävention im Bereich der Kinder- und Jugendgesundheit



- Hygienebegutachtung (Begehungen) von Kindergärten und Schulen

