



Kunstmuseum Bochum



Kunstsammlungen der Ruhr-Universität Bochum: Campusmuseum



Kunstsammlungen der Ruhr-Universität Bochum: Situation Kunst



Josef Albers Museum Quadrat Bottrop



Museum Ostwall im Dortmunder U



Museum DKM• Stiftung DKM, Duisburg



Museum Küppersmühle, Duisburg



LehmbruckMuseum, Duisburg



Museum Folkwang, Essen



Kunstmuseum Gelsenkirchen



Emil Schumacher Museum Hagen



Osthaus Museum Hagen



Gustav-Lübcke-Museum, Hamm



Flottmann-Hallen Herne



Städtische Galerie Herne



Skulpturenmuseum Glaskasten Marl



Kunstmuseum Mülheim a. d. Ruhr



LUDWIGGALERIE Schloss Oberhausen





Kunsthalle Recklinghausen

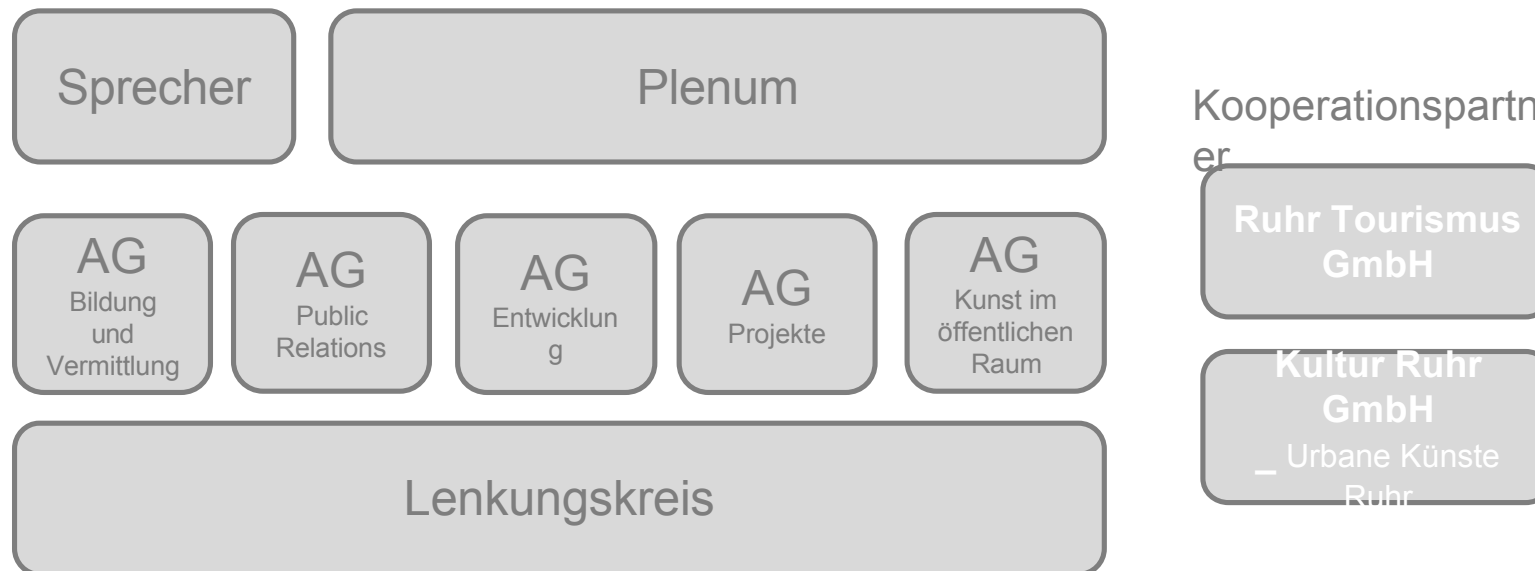


Zentrum für Internationale  
Lichtkunst Unna



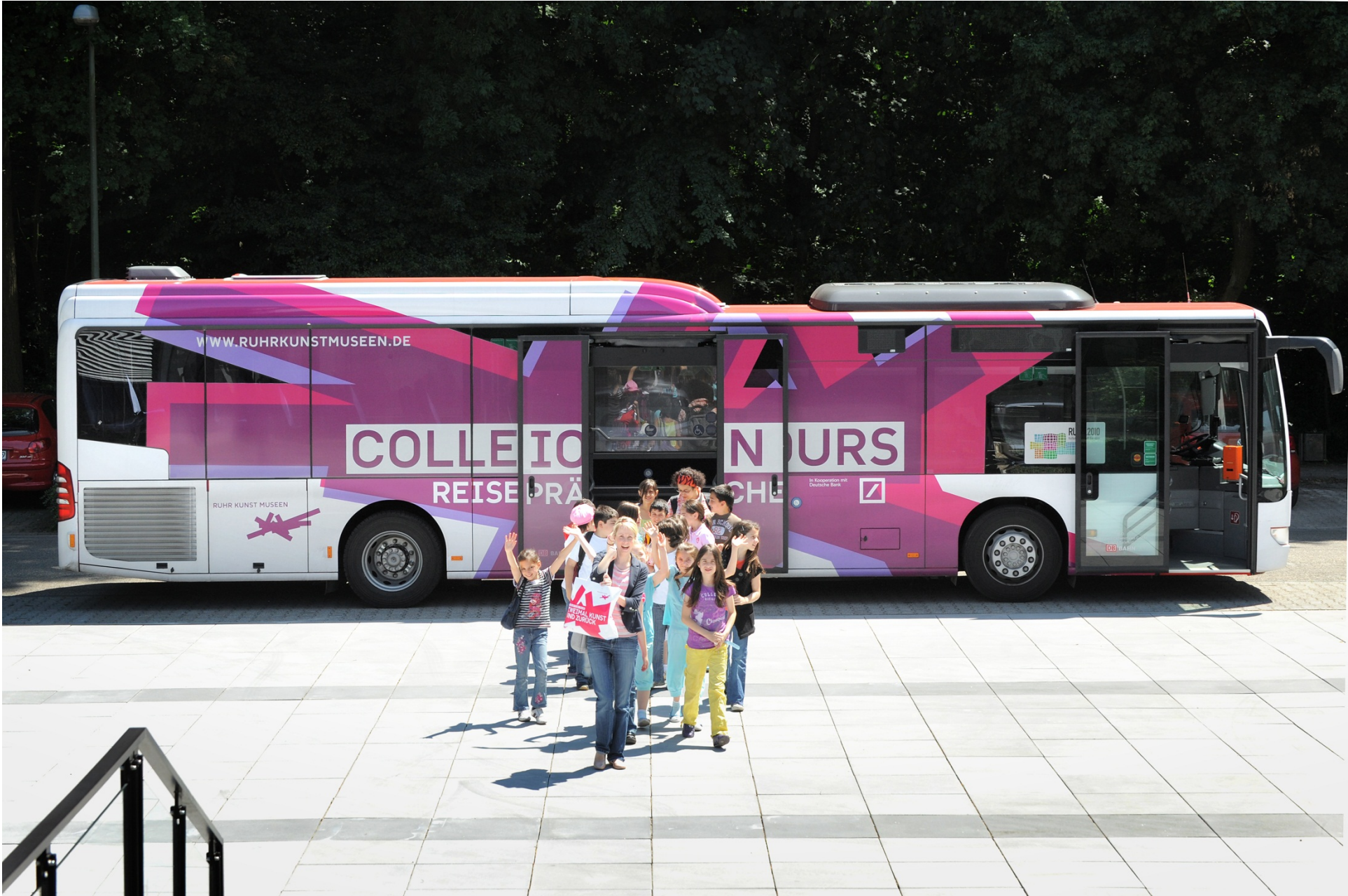
Märkisches Museum Witten

## Organisationsstruktur













# **Touristische Vermarktung der RuhrKunstMuseen als Kunstregion Ruhr**

# Wettbewerb Erlebnis.NRW und Projektförderung



EUROPÄISCHE UNION  
Investition in unsere Zukunft  
Europäischer Fonds  
für regionale Entwicklung

Ministerium für Wirtschaft, Energie,  
Industrie, Mittelstand und Handwerk  
des Landes Nordrhein-Westfalen



Projektträger



**RUHR.TOURISMUS**

Ein Unternehmen der metropolruhr

## **Maßnahmenplan**

1. Weiterentwicklung und Positionierung der Marke RuhrKunstMuseen für die überregionale, touristische Kommunikation
2. Marken-Roll-Out



# **1. Weiterentwicklung und Positionierung der Marke RuhrKunstMuseen für die überregionale, touristische Kommunikation**

\_ Ist-Analyse der Marke RuhrKunstMuseen

\_ Entwicklung eines strategischen Gesamtvermarktungskonzepts

- Durchführung der Maßnahmen unter Einbezug eines Spezialisten im Bereich der kulturtouristischen Markenentwicklung: projekt kultur

## 2. Marken-Roll-Out:

Integration der RuhrKunstMuseen in die Kommunikationsmedien der RTG



**Metropole Ruhr**   
**Metropolis Ruhr**

[www.ruhr-tourismus.de](http://www.ruhr-tourismus.de)



Erlebniskompas

**Metropole Ruhr**  
**1 / 2013** 

**Sales Guide**

**Wir schaffen Erlebnisse**

Die Ruhr Tourismus GmbH umarmt Sie bei einer aufregenden Reise in die Metropole Ruhr. Aus 2000 Industriestandorten, 2001 Museen und Festen, 200 Museen, 100 Theatern, 100 Kulturzentren, 100 Konzertsälen und 5 größten Malereimuseen schreiten wir Ihnen eine einzigartige Reise an. Als einzig „Ruhrer“ laden wir Ihnen gemeinsame Kräfte die neue Kulturmetropole aus. Ihren normalen Werten gleichsam hat Kompakt und übersichtlich präsentieren wir Ihnen die touristischen Highlights der Region in unserem Online Sales Guide 2012/2013, der die abwechslungsreichen in der Region und aufregende Erlebnisse zeigt. Nutzen Sie die vereinfachte Reiseplanung und taggen Sie sich ein.

**We create experiences**

Ruhr Tourismus GmbH is here to guide you on your exciting tour through the Ruhr Metropolis. We want to help you together explore the region with you, with 2,000 industrial monuments, 200 festivals and parties, 200 museums, 100 theatres, 100 cultural centres, 100 concert halls and 5 large industrial museums to choose from. As proud „Ruhrer“, we would be happy to show you what thoughts the new cultural metropolis has gained out of its mining heritage. Our Online Sales Guide 2012/2013 is created to help you explore the region's history and exciting discovery areas to give you a clear and compact overview of the entire highlights of our region. Log in to use our simplified travel planning section!

[www.salesguide-ruhr.de](http://www.salesguide-ruhr.de)

<p><b>Alles auf einen Blick</b></p> <p>Industriekultur, Kultur, Essen und Entertainment, Events und Action, Shopping, Freizeitmöglichkeiten, Chancensysteme, Erlebnisse und Tierschutz, Kulturpark, Nachhaltigkeit</p>	<p><b>All in one place</b></p> <p>Industrial heritage, culture, events and entertainment, leisure and entertainment, shopping, all inclusive offers, new discovery, gastronomy and leisure, culture, cycling</p>
<p><b>Alles ganz einfach</b></p> <ol style="list-style-type: none"> <li>1. Anmelden unter <a href="http://www.salesguide-ruhr.de">www.salesguide-ruhr.de</a></li> <li>2. Durchsuchen Metropole Ruhr</li> <li>3. Los geht's!</li> </ol>	<p><b>As easy as 1, 2, 3</b></p> <ol style="list-style-type: none"> <li>1. Go to our website <a href="http://www.salesguide-ruhr.de">www.salesguide-ruhr.de</a></li> <li>2. Discover the Metropole Ruhr</li> <li>3. Go away!</li> </ol>

**RUHR.TOURISMUS**  
 Ein Unternehmen der @RuhrTourismus

© Ruhr Tourismus GmbH  
 Center Allee 111 | 44741 Chloerath | Telefon: +49 208 2626 100  
 email: [info@ruhr-tourismus.de](mailto:info@ruhr-tourismus.de) | [www.ruhr-tourismus.de](http://www.ruhr-tourismus.de)

Sales Guide

## 2. Marken-Roll-Out: PR-Maßnahmen



Redaktionelle Beiträge und Reportagen



Medienpartnerschaften

## 2. Marken-Roll-Out: Print



Weiterentwickelte RuhrKunstMuseen-Broschüre

# NTA (13) 9-2012

www.documenta.de

**BUCHBARE PROGRAMMTIPPS FÜR GRUPPEN**

**FÜHRUNGEN**  
mit a.k.w.

**Museum Schloß Wilhelmshöhe, Gießhölzer Altes Meister und Antiksammlung**  
Das hochbegabte Schmiedegericht im Zentrum und der Schmied, die herausragende Sammlung aus dem 18. und 19. Jh. wird bei der Sonder-Exposition und öffentlichen Museum-Schwerpunkte.

**AN ABEND**  
Im Rahmen der DOCUMENTA 13B wird in der ganzen Stadt ein einzigartiges Kulturprogramm aus Film, Musik, Tanz, Performance, Diskussions und interaktiven Begleitungen geben.

**DOCUMENTA 13B - Filmprogramm im Gloria Kino**  
Kino der ganzen Stadt in der Lichtgasse (Vormittag) zeigt der DOCUMENTA 13B. Das einzige Kinoanpassungen wurde 1914 erbaut, nach zahlreichen Restaurierungen hat sich über Jahre erhalten.

**STADTFÜHRER KASSEL**  
Die Stadt in der Sprache eines hochkarätigen Duo/Spektakel-Theaters wird malen.

**ESSEN & TRINKEN**  
Soll es typisch und mal ein wenig über den, so auch Essener gerne Essen. Das Essenangebot in Kassel ist vielfältig und vielfältig. Es wird malen und malen mit Essen, gerne (begleitend) geben.

**ÜBERNACHTUNG**  
Wir laden Sie bei der Unterkunft in geeigneten Häusern in Kassel und Umgebung. Stellen Sie sich bei der Gruppenbuchung!

Angebote für Gruppenreisen, hier am Beispiel der dOCUMENTA




## 2. Marken-Roll-Out: Print



# 2. Marken-Roll-Out: Homepage

**SUCHEN** EN



MUSEUM OSTWALL IM DORTMUNDER U

← → +++ Kunst im öffentlichen Raum mit neuem Kunstwerk +++ Dies ist ein Blindtext für einen News-Ticker +++ Dies ist ein Blindtext für einen Ticker Lorem Ipsum dolor +++

**MUSEEN**

**AUSSTELLUNGEN**

**KALENDER**

**PUBLIC ART RUHR**

**RUHR SELECTION**

**MEDIATHEK**

**KONTAKT**

**PRESSE**

**ORGANISATION**


**PARTNER**

**VERMIETUNGEN**

**NEWSLETTER**

**f**



**12** HAMM

**19** UNNA

**04** DORTMUND

**10** | **11** HAGEN

**09** | **13** RECKLINGHAUSEN


**15** | **18** MARL

**07** OBER

**05** | **06** DUISBURG

**NEUE AUSSTELLUNGEN**

**04 MUSEUM OSTWALL AM DORTMUNDER U**



**AKTUELLES**

**ACCUSAM JUSTO VERO EOS TEMPOR**


08.10.2012

Lorem ipsum dolor sit amet, consetetur sadipscing elitr, sed eos diam nonumy eirmod tempor invidunt ut labore et dolore at elo magna aliquyam erat, sed diam voluptua. At vero eos etaccusa accusam et justo duo dolores et ea.

Mehr

---

**ACCUSAM JUSTO VERO EOS TEMPOR**



**2. Marken-Roll-Out:** Messen und Kooperationen Reisewirtschaft



## 2. Marken-Roll-Out: Eventmarketing





## 2. Marken-Roll-Out: Eventmarketing

