



Fraktion Bündnis 90 / Die Grünen
Bezirksvertretung Innenstadt-Ost

Timm Uibel

Fraktionssprecher

tim.uibel@gruene-dortmund.de

innenstadt-ost.gruene-dortmund.de

Dortmund, 28.02.2021

Anfrage

der Fraktion Bündnis 90 / Die Grünen zur Sitzung der Bezirksvertretung Innenstadt-Ost am 16.03.2021

Modale Filter zur Erhöhung der Verkehrssicherheit am S-Bahn-Tunnel Am Zehnthof

Die Verwaltung wird gebeten, folgende Fragen zu beantworten:

1. Gibt es eine Möglichkeit modale Filter am S-Bahn-Tunnel Am Zehnthof einzurichten, sodass sich die Nutzungsmöglichkeiten für den Fuß- und Radverkehr deutlich verbessern?
 - a. Beispielsweise mittels bepflanzter Blumenkübel oder Pfosten.
2. Und würde es zwingende Gründe geben, die dort gegen eine Einrichtung von modalen Filtern sprechen?

Begründung:

Der Straßendurchschnitt entspricht bei weitem nicht den Vorgaben der Richtlinien für die Anlage von Stadtstraßen (RASt).

Gemessene Breiten im Tunnel:

- Westlicher Gehweg: ca. 70 cm
- Östlicher Gehweg: ca. 128 cm
- Fahrbahn: ca. 248 cm

Auch für Rettungsfahrzeuge ist der Tunnel ungeeignet, da Feuerwehreinheiten mindestens eine lichte Breite von 3 m und eine lichte Höhe von 3,50 m benötigen.

Der Nutzen des westlichen Gehwegs ist fast gar nicht möglich und die Nutzung des östlichen Gehwegs nur eingeschränkt möglich.

Sicherheitsabstände zwischen Fußgänger*innen und KFZ gibt es nicht.

An den Schleiſfspuren an der gewölbten Decke im Tunnel ist auch erkennbar, dass auch immer wieder LKW und andere zu große KFZ versuchen den Tunnel zu durchfahren. Was neben der akuten Gefährdung anderer Verkehrsteilnehmer*innen auch zur Schädigung des Tunnels führt.

Auch Schulkinder gehen dort her und Bewohner des Wohn- und Begegnungszentrums Zehnthof versuchen unter großer Gefahr mit Rollstuhl und elektrischem Rollstuhl durch den Tunnel zu kommen.

Mit den Tunneln Semerteichstraße und Nußbaumweg stehen zwei nahe, viel breitere und damit geeignete Tunnel zur Verfügung, sodass der Tunnel Am Zehnthof für den PKW-Verkehr nicht notwendig ist.

Fußgänger*innen mit Einkaufstaschen



Fußgänger*innen begegnen sich



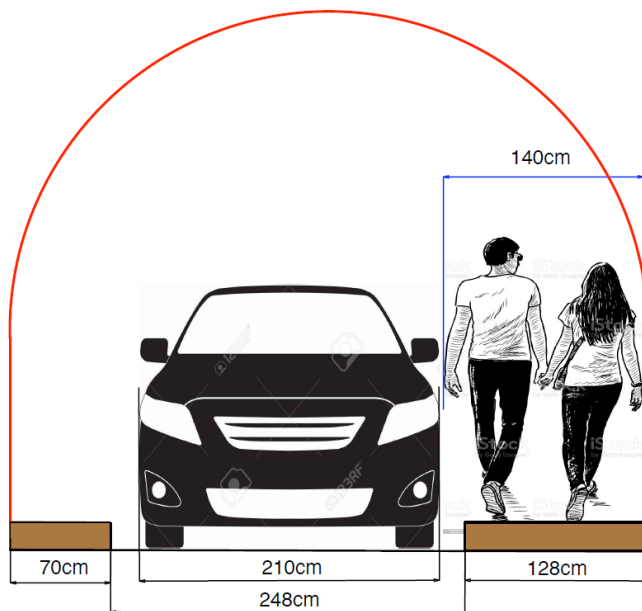
Fußgänger*innen versuchen den westlichen Gehweg zu nutzen



Fußgänger*innen müssen dicht an der Wand entlang gehen, um einen Abstand zu KFZ herzustellen

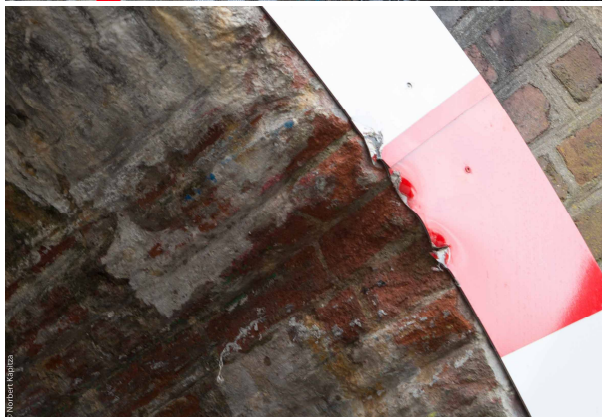


Engstelle Tunnel Zehnthof



Erstellt: Norbert Kapitzka

Beschädigungsspuren von zu großen Fahrzeugen



Timm Uibel

Sprecher

Fraktion Bündnis 90 / Die Grünen