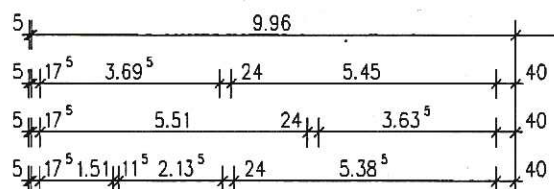
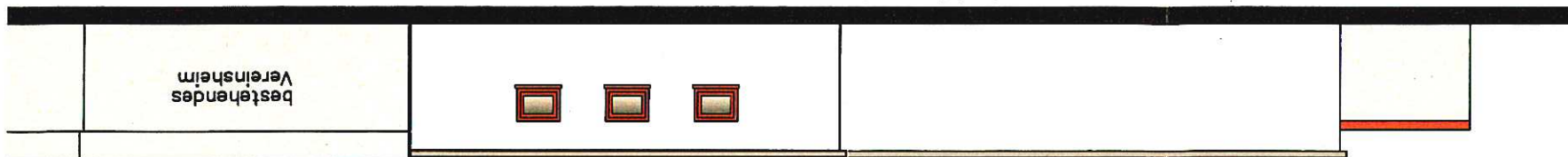
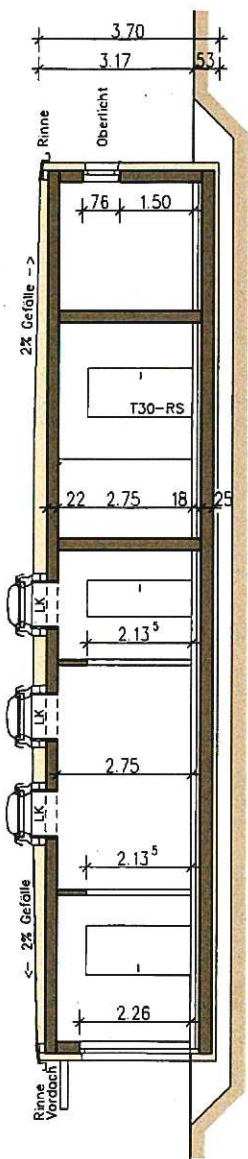


Ansicht von Osten

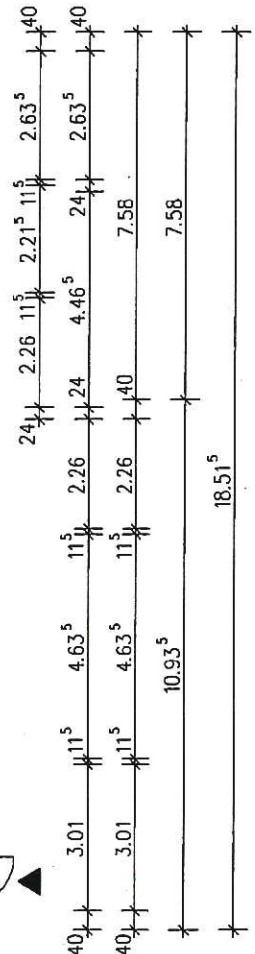
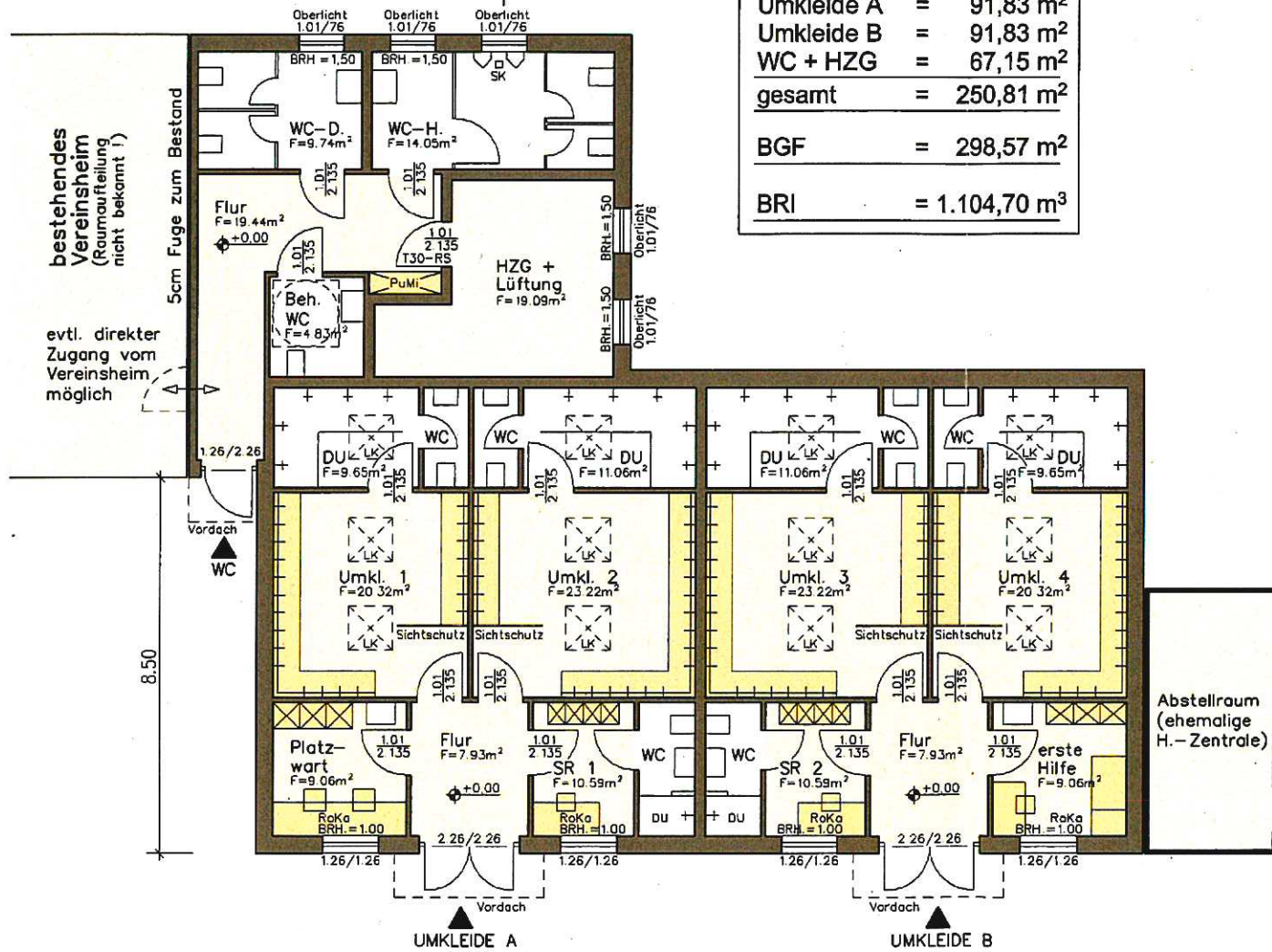


Nutzfläche:	
Umkleide A	= 91,83 m ²
Umkleide B	= 91,83 m ²
WC + HZG	= 67,15 m ²
gesamt	= 250,81 m²
BGF	= 298,57 m²
BRI	= 1.104,70 m³

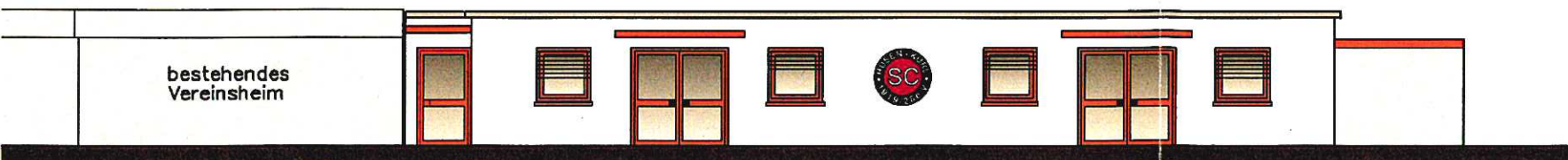
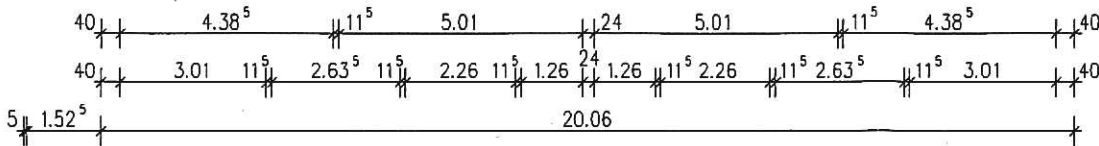
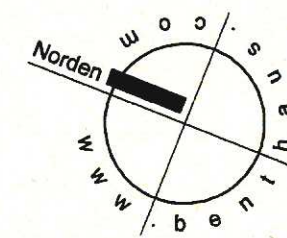


WU-Betonschle auf Perimeterdämmung
Gründung gemäß statischer Berechnung

Schnitt A-A



Ansicht von Süden



Ansicht von Westen

VORENTWURF
Neubau eines Umkleide-
gebäudes für den
SC Husen-Kurl 1919/28 e.V.
Husener Eichwaldstraße 266
in 44319 Dortmund

Bauherr:
Sport- und Freizeitbetriebe DO
Geschäftsbereich Sport
Untere Brinkstraße 81/89
44141 Dortmund

VARIANTE 3
Gemeinsame Duschen für je 2 Umkleiden
M. 1:150 / DIN-A3 / 05.12.2017 / WE.
überarbeitet 20.12.2017 / WE.

benthaus | architekten
seit 1972

Architekturbüro
Wolf-Eberhard und
Alexander Benthaus GbR
Friedhofstraße 103
44536 Lünen-Brambauer

Fon: 0231 / 987 000 0
Fax: 0231 / 987 000 25

info@benthaus.com
benthaus.com

Projekt A1736